

**17 Nisan 2024**

## Açılıştan Kapanışa Piyasalar

BIST	Kapanış 16.04.2024	Günlük Değişim	Yurt Dışı Piyasalar	16.04.2024 (18.10)	17.04.2024 (07:45)	BIST Kapanış Sonrası Değişim
BIST 100	9.548,09	-1,36%	S&P 500 Vadeli	5.093,00	5.103,75	0,21%
BIST 30	10.307,91	-1,35%	Euro Stoxx 50 CFD	4.860,00	4.889,00	0,60%
BIST Banka	12.234,07	-4,55%	ABD 10 Yıllık (bps)	4,66	4,66	1
BIST Sanayi	14.137,69	-1,01%	Brent	90,11	89,48	-0,70%
BIST 30 Yakın Vade	10.467,00	-1,21%	Ons Altın	2.385,46	2.381,62	-0,16%
Türkiye 2 Yıllık (bps)	45,59	97	USDTRY	32,49	32,52	0,10%
Türkiye 10 Yıllık (bps)	27,44	24	Nikkei 225	38.482,09	38.291,31	-0,50%

## Önemli Haberler

- Hazine ve Maliye Bakanlığı tarafından yayımlanan KDV tebliğinde değişiklik taslağına göre; yiyecek ve içecek sunulan yerlerde %8 olan KDV %10'a; %18 olan KDV %20'ye yükseltiliyor.
- Kur korumalı mevduatta düşüş ivmesi durma noktasına geldi. BDDK verilerine göre kur korumalı mevduatlarda toplam büyüklük 2,26 milyar TL geriledi. Böylelikle kur korumalı mevduatlarda Eylül ayından bu yana en yavaş düşüş kaydedildi.
- TÜİK verilerine göre, Şubat ayında perakende satış hacmi yıllık %25,1 arttı. Şubat ayında aylık bazda ise %3,5'lik artış oldu. Böylelikle perakende satışlarda 1 yılın en yüksek aylık artışı kaydedildi.
- ABD Merkez Bankası (Fed) Başkanı Jerome Powell, son verilerin, enflasyon hedefine dönüş konusunda daha fazla ilerlemenin kaydedilmediğini gösterdiğini belirterek, politika faizinin daha uzun süre yüksek kalabileceğine işaret etti.

## Ekonomik Takvim

	Veri	Beklenti	Önceki
12:00	Euro Bölgesi, TÜFE ( Yıllık/ Mart)	%2,4	%2,6
17:30	ABD, Ham Petrol Stokları	1,600M	5,841M

## Hak Kullanımları

- AGHOL, AEFES, ARENA, AZTEK, BRYAT, IEYHO, EGEPO, RYGYO, RYSAS**, genel kurul toplantıları bugün gerçekleştirilecek.
- AKGMY, AVPGY** kâr payı ödemeleri bugün gerçekleştirilecek.

## Günlük Hisse Önerileri

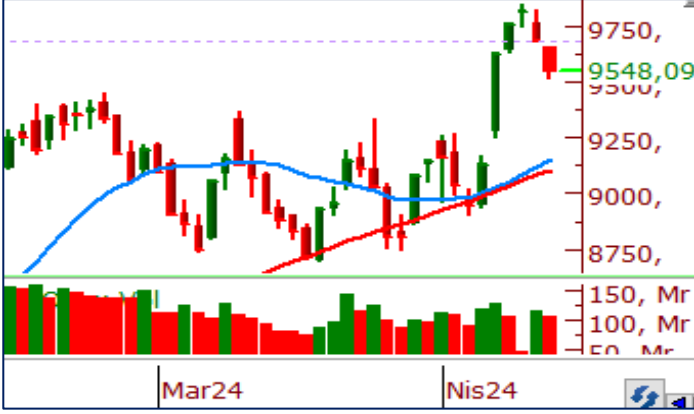
- Günlük hisse önerilerimiz **AEFES, ANSGR** ve **TUPRS**'dir. Öneriler hakkında detayları görmek için tıklayabilirsiniz.

## KAP Haberleri

- **☉ SOKM**, 2024 yılında geçtiğimiz yılın aynı dönemine kıyasla %36 azalışla 4,4 milyar TL net kâr elde etti. (P.Değ: 37,3 Milyar TL, F/K: 8,4)
- **☉ AEFES**, William Grant & Sons şirketiyle viski, likör ve cin dahil şirketin tüm ürün portföyünün Türkiye'de satış, pazarlama ve dağıtımına ilişkin olarak anlaşma imzaladı. Ürünler ithalat yoluyla Türkiye'ye gelecek olup üretim hatlarına ilişkin herhangi ek bir yatırım harcamasına gerek olmayacaktır. (P.Değ: 95,8 Milyar TL, F/K: 4,3)
- **☉ ANHYT**, 01.01.2024-31.03.2024 dönemine ait brüt prim üretimi, hayat dalı 2.419.175.092 TL, hayat dışı 441.769 TL olmak üzere toplam 2.419.616.862 TL olarak gerçekleşmiştir. (P.Değ: 20,8 Milyar TL, F/K: 7,5)
- **⚙️ CLEBI**, hisse başına net 56,70 TL kâr payı ödeme kararı aldı. Ödeme 24 Nisan'da gerçekleştirilecek. Böylelikle şirketin temettü verimi %3,16 oldu. (P.Değ: 43,5 Milyar TL, F/K: 26,1)
- **⚙️ MAGEN**, Soleil Yenilenebilir Enerji A.Ş.'nin 20,17 MWp kurulu gücüne sahip Özmen-1 GES projesine 2,064 MWp kapasiteli bütünleşik depolama ünitesi kurmak için EPDK'ya yapılan başvuru onaylandı. Ayrıca santral sahasına bütünleşik elektrik depolama ünitesi kurulmasıyla ilgili Çevresel Etki Değerlendirmesi (ÇED) başvurusu yapıldı. (P.Değ: 21,7 Milyar TL, F/K: 69,7)
- **⚙️ SAYAS**, Chengxi Shipyard Co Ltd. ticaret unvanlı müşterisine verilen teklifler onaylandı. Konu üretimleri Çin Halk Cumhuriyeti'ne sevk edilecektir. Tekliflerin toplam tutarı 724.860 Euro olup teslimlerin 2024 yılı ikinci çeyreği içerisinde tamamlanması beklenmektedir. (P.Değ: 6,5 Milyar TL, F/K: 24,0)
- **☉ SOKM**, yönetim kurulu hisse başına net 2,27 TL kâr payı ödeme kararı aldı. Genel kurul kabul ederse ödeme 2 taksit halinde ödenecek. Böylelikle şirketin temettü verimi %3,62 oldu.
- **☉ SOKM**, İstegelsin markasıyla önemli bir marka bilinirliğine sahip Future Teknoloji Ticaret A.Ş.'nin ödenmiş sermayesinin %100'üne tekabül eden paylarının tamamının 220 Milyon TL karşılığında satın alınması için pay alım sözleşmesi imzaladı.

\*Bültendeki haberler, Kamuyu Aydınlatma Platformu'na bugün saat 08:30'a kadar gelen haberleri kapsamaktadır.

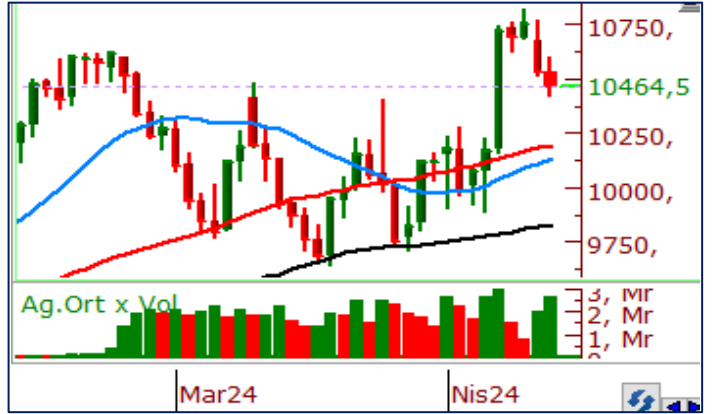
## BİST 100 Teknik Analizi



BİST 100 endeksi son işlem gününde 9.513-9.650 puan aralığında hareket ederek son işlem gününü %1,36 oranında değer kaybederek 9.548 puandan tamamladı. Endekste 24 hisse değer kazanırken 75 hisse değer kaybetti.

BİST100 endeksinde bayram öncesi yaşanan pozitif seyrin bu haftadan itibaren yerini kâr satışlarına bıraktığını görüyoruz. Son işlem gününde BİST100 endeksi %1,36 oranında değer kaybederek günü 9.548 puandan tamamladı. %4,55 oranında değer kaybı ile bankacılık sektörü endeksinin satışa öncülük ettiğini gördük. BİST100'de bugün 9.600 puan seviyesinin direnç bölgesi olarak çalışması satıcıları havayı haftanın geri kalanında da devam ettirebilir. Yeniden 9.600 puan üzerinde kapanışlar ise endekste olumlu hava yaratabilir.

## VIOP 30 Teknik Analizi



Nisan Vadeli Endeks 30 kontratı son işlem gününde 10.423-10.603 puan aralığında hareket ederek son işlem gününü 10.467 puandan tamamladı. Akşam seansı kapanışı ise 10.464 puandan gerçekleşti.

Nisan vadeli endeks sözleşmesi son işlem gününde satıcıları havasını sürdürdü. Gün içerisinde 10.600 seviyesinin aşıldığını görsek de bu bölgede kalıcılık sağlayamayan sözleşme gelen satışların etkisiyle günü 10.500 seviyesinin altında 10.464 puandan tamamladı. Nisan vadeli sözleşmede bugün geri çekilmelerin devam etmesi durumunda 10 günlük ortalamaların belirlediği 10.402 seviyesi takip edilecektir. Bu bölgenin aşağı yönde kırılması halinde sözleşmede satış baskısı artabilir. Nisan vadeli sözleşmenin bugün yeniden 10.500 puan üzerinde kapanış gerçekleştirmesi halinde ise yukarı yönlü eğilimler etkili olabilir.

## Teknik Analiz Hisse Önerileri



### AEFES

168,00 TL bölgesinin son günlerde direnç olarak çalışmasıyla geri çekilmelerin etkili olduğu AEFES, dün gelen tepki alımlarının etkisiyle günü 10 günlük ortalamasının üzerinde tamamladı. Hissede 160,00 TL seviyesinin üzerinde kalıcılığın devam etmesi halinde 168,00 TL direnci aşılabılır.

**Hedef Fiyat: 167,00 TL**  
**Zarar Kes: 156,50 TL**



### ANSGR

Son günlerde endeksten pozitif ayrılan sigortacılık sektörüne gelen alımların etkisiyle yükseliş eğilimini sürdüren ANSGR dün 80,00 TL yatay destek bölgesinden destek bularak günü 82,65 TL'den tamamladı. Hissede 80,00 TL üzerinde tutunmaların devam etmesi halinde yukarı yönlü trend devam edebilir.

**Hedef Fiyat: 85,30 TL**  
**Zarar Kes: 80,60 TL**



### TUPRS

Dün endeksten pozitif ayrılarak günü pozitif tamamlayan TUPRS hissesi kısa vadeli ortalamalarının üzerinde fiyatlandırmayı sürdürüyor. 180,00 TL yatay destek bölgesinin de iyi bir destek seviyesi olarak çalışmasını teknik açıdan olumlu değerlendirdiğimiz hissede 180,00 TL üzerinde tutunmaların devam etmesi durumunda pozitif hava sürebilir.

**Hedef Fiyat: 192,00 TL**  
**Zarar Kes: 180,00 TL**

## Phillip Portföy Yatırım Fonları

## PPB / PHİLLİP PORTFÖY BİRİNCİ HİSSE SENEDİ FONU

Fon toplam değerinin en az %80'i devamlı olarak yerli ihraççıların ortaklık payları ile ihraççı paylarından oluşan endeksleri takip etmek üzere kurulan borsa yatırım fonları katılma paylarına yatırılır. Yatırım yapılacak sermaye piyasası araçlarının seçiminde, risk/getiri değerlendirmeleri sonucunda belirlenenler ve nakde dönüşümü kolay olanlar tercih edilir. Fon portföyüne yabancı yatırım araçları dahil edilebilir. Ancak, fon portföyüne fon toplam değerinin en fazla %20'si oranında yabancı para ve sermaye piyasası araçları dahil edilebilir.

<https://www.phillipportfoy.com.tr/yatirimfonu/PPB>

## PJL / PHİLLİP PORTFÖY PARA PİYASASI FONU

Fon portföyünün tamamı devamlı olarak, vadesine en fazla 184 gün kalmış, likiditesi yüksek para ve sermaye piyasası araçlarından oluşacak ve Fon portföyünün günlük olarak hesaplanan ağırlıklı ortalama vadesi en fazla 45 gün olacaktır.

<https://www.phillipportfoy.com.tr/yatirimfonu/PJL>

## PPE / PHİLLİP PORTFÖY USD Cinsi Serbest(Döviz) Fonu

Fon Türkiye Hazinesinin ve yüksek kredi notu olan şirketlerin çıkardığı eurobondlara yatırım yapar. Fon büyüklüğünün minimum %80'i sürekli olarak dolar cinsi finansal ürünlere yatırım yapar. Piyasa şartlarına bağlı olarak, fonun durasyonunun 3 -5 yıl aralığında olması planlanmaktadır. Fon yatırımları USD cinsinden yapılabilmektedir. Fon yatırım süresi sınırsız olup, fondan çıkış için herhangi bir cezai ödeme olmamaktadır.

<https://www.phillipportfoy.com.tr/yatirimfonu/PPE>

## PPS / PHİLLİP PORTFÖY BİRİNCİ SERBEST FONU

BIST'de işlem gören ortaklık payları ile ihraççı paylarından oluşan endeksleri takip etmek üzere kurulan borsa yatırım fonları katılma paylarına veya BIST pay endekslerine dayalı türev araçlara yatırım yaparak eşik değer üzerinde getiri yaratmayı hedefler.

<https://www.phillipportfoy.com.tr/yatirimfonu/PPS>

## PFO/PHİLLİP PORTFÖY FON SEPETİ FONU

Fon toplam değerinin en az %80'i devamlı olarak, yatırım fonları ve borsa yatırım fonlarının katılma paylarına yatırılır. Fon stratejisi kapsamında yapılan çeşitlendirme ile yatırımcının finansal piyasalardaki kazanca iştirak etmesi hedeflenmektedir.

<https://www.phillipportfoy.com.tr/yatirimfonu/PFO>

PHİLLİP PORTFÖY FONLARI									
Fon adı	BİRİNCİ HİSSE SENEDİ FONU	Fon adı	BİRİNCİ SERBEST FON	Fon adı	SERBEST (DÖVİZ) FON	Fon adı	Fon Sepeti Fonu	Fon adı	PARA PİYASASI FONU
Fon Kodu	PPB	Fon Kodu	PPS	Fon Kodu	PPE	Fon Kodu	*PFO	Fon Kodu	PJL
Birim Pay Fiyatı	6.917942	Birim Pay Fiyatı	1.545302	Birim Pay Fiyatı	35.279425	Birim Pay Fiyatı	1.197394	Birim Pay Fiyatı	1.909549
Günlük Getiri	-2.03%	Günlük Getiri	-1.05%	Günlük Getiri	-0.46%	Günlük Getiri	-0.03%	Günlük Getiri	0.130%
2024 yılı getiri	43.10%	2024 yılı getiri	7.24%	2024 yılı getiri	10.89%	İhraç tarihinden bugüne(03.01.2024)	19.74%	Mevduat Karşılığı	49.92%
Fon Alış Valörü	T+1	Fon Alış Valörü	T+1	Fon Alış Valörü	T+1	Fon Alış Valörü	T+1	Fon Alış Valörü	T+0
Fon Satış Valörü	T+2	Fon Satış Valörü	T+3	Fon Satış Valörü	T+3	Fon Satış Valörü	T+3	Fon Satış Valörü	T+0

\*PFO fiyatı t-1 günü göstermektedir.



Kod	14	50	RSI	StochS	MACD	CCI	Kod	14	50	RSI	StochS	MACD	CCI
	Günlük H.O.	Günlük H.O.						Günlük H.O.	Günlük H.O.				
AGROT	●	●	●	●	●	●	ISMEN	●	●	●	●	●	●
AHGAZ	●	●	●	●	●	●	IZENR	●	●	●	●	●	●
AKBNK	●	●	●	●	●	●	KLSE	●	●	●	●	●	●
AKCNS	●	●	●	●	●	●	KRDMD	●	●	●	●	●	●
AKFGY	●	●	●	●	●	●	KAYSE	●	●	●	●	●	●
AKFYE	●	●	●	●	●	●	KCAER	●	●	●	●	●	●
AKSA	●	●	●	●	●	●	KCHOL	●	●	●	●	●	●
AKSEN	●	●	●	●	●	●	KONTR	●	●	●	●	●	●
ALARK	●	●	●	●	●	●	KONYA	●	●	●	●	●	●
ALBRK	●	●	●	●	●	●	KOZAL	●	●	●	●	●	●
ALFAS	●	●	●	●	●	●	KOZAA	●	●	●	●	●	●
AEFES	●	●	●	●	●	●	MAVI	●	●	●	●	●	●
ANSGR	●	●	●	●	●	●	MIATK	●	●	●	●	●	●
ARCLK	●	●	●	●	●	●	MGROS	●	●	●	●	●	●
ASELS	●	●	●	●	●	●	ODAS	●	●	●	●	●	●
ASTOR	●	●	●	●	●	●	OTKAR	●	●	●	●	●	●
BTCIM	●	●	●	●	●	●	OYAKC	●	●	●	●	●	●
BERA	●	●	●	●	●	●	PGSUS	●	●	●	●	●	●
BIENY	●	●	●	●	●	●	PETKM	●	●	●	●	●	●
BIMAS	●	●	●	●	●	●	QUAGR	●	●	●	●	●	●
BIOEN	●	●	●	●	●	●	REEDR	●	●	●	●	●	●
BOBET	●	●	●	●	●	●	SAHOL	●	●	●	●	●	●
BRSAN	●	●	●	●	●	●	SASA	●	●	●	●	●	●
BRYAT	●	●	●	●	●	●	SAYAS	●	●	●	●	●	●
BFREN	●	●	●	●	●	●	SDTTR	●	●	●	●	●	●
CCOLA	●	●	●	●	●	●	SMRTG	●	●	●	●	●	●
CWENE	●	●	●	●	●	●	SKBNK	●	●	●	●	●	●
CANTE	●	●	●	●	●	●	SISE	●	●	●	●	●	●
CIMSA	●	●	●	●	●	●	SOKM	●	●	●	●	●	●
DOHOL	●	●	●	●	●	●	HALKB	●	●	●	●	●	●
DOAS	●	●	●	●	●	●	TSKB	●	●	●	●	●	●
ECILC	●	●	●	●	●	●	TABGD	●	●	●	●	●	●
ECZYT	●	●	●	●	●	●	TAVHL	●	●	●	●	●	●
EGEEN	●	●	●	●	●	●	TKFEN	●	●	●	●	●	●
EKGYO	●	●	●	●	●	●	TOASO	●	●	●	●	●	●
ENJSA	●	●	●	●	●	●	TUKAS	●	●	●	●	●	●
ENERY	●	●	●	●	●	●	TCELL	●	●	●	●	●	●
ENKAI	●	●	●	●	●	●	TUPRS	●	●	●	●	●	●
EREGL	●	●	●	●	●	●	THYAO	●	●	●	●	●	●
EUREN	●	●	●	●	●	●	TTKOM	●	●	●	●	●	●
EUPWR	●	●	●	●	●	●	TTRAK	●	●	●	●	●	●
FROTO	●	●	●	●	●	●	TURSG	●	●	●	●	●	●
GWIND	●	●	●	●	●	●	ULKER	●	●	●	●	●	●
GARAN	●	●	●	●	●	●	VAKBN	●	●	●	●	●	●
GESAN	●	●	●	●	●	●	VESTL	●	●	●	●	●	●
GUBRF	●	●	●	●	●	●	VESBE	●	●	●	●	●	●
HEKTS	●	●	●	●	●	●	YKBNK	●	●	●	●	●	●
IPEKE	●	●	●	●	●	●	YYLGD	●	●	●	●	●	●
ISCTR	●	●	●	●	●	●	YEOTK	●	●	●	●	●	●
ISGYO	●	●	●	●	●	●	ZOREN	●	●	●	●	●	●