

Endeks	%	Değer	Pariteler	%	Değer	Y. Dışı Vadeli	%	Değer			
BIST100	↑	0,85	5000,1	DolarTL	→	0,00	18,63	S&P500	↑	0,16	3951,5
BIST30	↑	0,89	5366,4	EuroTL	↓	-0,06	19,50	Altın Ons/\$	↑	0,1	1773,37
BIST30 Y.Vade	↑	1,44	5437,3	EuroDolar	↓	-0,04	1,05	Ham Petrol	↑	0,23	74,63

KAP Haberleri

- **ALCAR**, İstanbul-Ümraniye'deki 18.328 m² yüzölçümlü arsası ve üzerindeki taşınmazları, 401,4 Milyon TL bedelle satılmasına karar verdi. Satış bedeli tapu devrinden peşin tahsil edilecek. ALCAR aynı taşınmazı daha önce 372 Milyon TL'ye sattığını bildirmiş ardından satış işleminden vazgeçmişti. (P.Değ: 7,1 Milyar TL, F/K: 26,6)
- **ALFAS**, yurtiçindeki bir müşterisinden güneş enerjisi paneli satımına ilişkin KDV hariç toplam yaklaşık 5.300.000 USD tutarında sipariş aldı. Siparişin avans ödemesi 6 Aralık'ta tahsil edildi. (P.Değ: 9,2 Milyar TL, F/K: 31,0)
- **ENKAI** "geri alım" yolu ile satın aldığı paylardan 1,97 Milyon adetini (sermayenin %0,03'ü) 27,30 TL fiyatla Borsa'da sattı. (P.Değ: 159,0 Milyar TL, F/K: -)
- **ERCB**, 19 Ekim'de aldığını 55,2 Milyon ABD\$'lık işin devamı niteliğinde 119,4 Milyon ABD\$'lık daha iş aldı ve sözleşme imzaladı. Böylece toplam iş tutarı 174,6 Milyon ABD\$'na yükseldi. Boru hatları projelerinin diğer fazlarının alım süreci halen devam etmektedir. Projenin 2023 yılı içerisinde tamamlanması hedeflenmektedir. (P.Değ: 8,7 Milyar TL, F/K: 120,5)
- **FRIGO**, 2023 yılı içerisinde sevk edilmek üzere 2.621.444 Euro tutarında sipariş aldı. Şirketin son 4. çeyrek hasılatı 351 Milyon TL'dir. (P.Değ: 1,2 Milyar TL, F/K: 23,8)
- **GESAN**'ın %70 bağlı ortaklığı Europower Enerji AŞ, TEİAŞ'IN 6 Aralık'ta gerçekleştirdiği "tevsiat yapı işi" ihalesini 78,8 Milyon TL ile en avantajlı fiyat vererek kazandı. İhale süreci devam ediyor. (P.Değ: 27,8 Milyar TL, F/K: 53,1)
- **KNFRT**'un %100 bağlı ortaklığı Konfrut AG Tarım AŞ, Türkiye genelindeki yüksek kalori değeri olan tarım ve orman atıkları toplayarak Biyokütle Enerji Santrallerine yıllık 100 bin ton yenilenebilir yakıt tedarik edecek. Hedeflere ulaşırsa bu işlem KNFRT cirosuna %6 katkı yapacak. (P.Değ: 2,1 Milyar TL, F/K: 15,8)
- **KONTR**, borsadaki pay değerinde fiyat istikrarının desteklenmesi amacıyla azami 8.000.000 (Sermayenin %4'ü) adet paya kadar kendi paylarının geri alımını gerçekleştirmesine, geri alınacak paylar için azami 1 Milyar TL fon kullanılmasına karar verildi. (P.Değ: 30,9 Milyar TL, F/K: 121,0)
- **KRDMA, KRDMB, KRDMD**'nin bağlı ortaklıkları Kardökmak Kardemir Döküm Makine A.Ş. ve Karçel Kardemir Çelik Yapı İmalat A.Ş. sahip oldukları toplam 50,3 Milyon adet KRDMA hisse senedini 05 Aralık 2022 tarihindeki borsa kapanış fiyatı olan pay başına 13,05 TL bedel üzerinden borsa dışında Türkiye Varlık Fonu'na sattı. Satın alınan paylar şirket sermayesinin %4,4'üne denk gelmektedir. (KRDMA: P.Değ: 3,4 Milyar TL, F/K: 4,0), (KRDMB: P.Değ: 1,7 Milyar TL, F/K: 4,0), (KRDMD: P.Değ: 13,8 Milyar TL, F/K: 4,9)

KAP Haberleri

- **SASA** yönetim kurulu kayıtlı sermaye tavanının 3 Milyar TL'den 15 Milyar TL'ye çıkarılması için gerekli izinlerin alınmasına karar verdi. (P.Değ: 255,4 Milyar TL, F/K: 35,0)

Tedbir Kararları

- **PRZMA** payları VBTS kapsamında 06/01/2023 seans sonuna kadar emir paketi tedbiri ile işlem görecek.
- **MERIT, MRSHL, RTALB, SMRTG** payları VBTS kapsamında 06/01/2023 seans sonuna kadar açığa satışa ve kredili işlemlere konu edilemeyecek.
- **ATEKS** paylarında Borsa İstanbul Tedbir Yönetim Sistemi kapsamında 06/01/2023 seans sonuna kadar mevcut "Açığa Satış Yasağına" ilave olarak "Kredili İşlem Yasağı" tedbirleri uygulanacak.

Genel Kurul, Sermaye Artırımı ve Temettüer

- **EUREN**'in %350,29 bedelsiz sermaye artırımı bugün gerçekleşecek.
- **ATLAS**'ın pay başına net 0,04 TL temettü ödemesi bugün gerçekleşecek.

Önemli Haberler

- Asya Borsaları, resesyon endişelerinin tetiklediği ABD endekslerinin %1'den fazla düşmesini takiben bugün karışık seyreliyor. Japonya %0,63 gerilerken Hong Kong %0,95 yükseldi. Gümrük verileri, Çin'in ithalat ve ihracatının Kasım ayında beklenenden fazla düştüğünü gösterse de Çin Şangay endeksi %0,08 ne Shenzhen Bileşen %0,60 yükseldi.
- 7 Aralık 2022 tarihli Resmi Gazete'de yayımlanan Perakende ticarete uygulanacak ilke kuralları hakkında yapılan yönetmelik değişikliğine göre şube sayısı 200'ün üzerinde olan gıda zincir mağazalarına, satışa sundukları ürünler ve şubelerine ilişkin verileri Bakanlıkça belirlenen sisteme aktarma yükümlülüğü getirildi.

☼ Seans öncesi ve seans içerisinde açıklanan haberler , ⚡ Seans sonrası açıklanan haberler

Yasal Uyarı: Burada yer alan yatırım bilgi, yorum ve tavsiyeleri yatırım danışmanlığı kapsamında değildir. Yatırım danışmanlığı hizmeti, yetkili kuruluşlar tarafından kişilerin risk ve getiri tercihleri dikkate alınarak kişiye özel sunulmaktadır. Burada yer alan yorum ve tavsiyeler ise genel niteliktedir. Bu tavsiyeler mali durumunuz ile risk ve getiri tercihlerinize uygun olmayabilir. Bu nedenle, sadece burada yer alan bilgilere dayanarak yatırım kararı verilmesi beklentilerinize uygun sonuçlar doğurmayabilir.

BIST100 Teknik Analiz



Bist100 endeksi Salı gününü %0,85 yükselişle 5000 puanda tamamladı.

Endeks kısa vadeli ortalamasının geçtiği 4940 desteği üzerimde kaldıkça 5100 ve 5240 hedeflerine doğru ilerleyişini sürdürecektir.

4940 desteği altında 4800 yatay trend desteğine ve 21 günlük üssel ortalamasının geçtiği 4720 desteğine doğru geri çekilmeler yaşanabilir.

Yatay trend desteğinin belirlediği 4890 aşağı kırılmadıkça sahip olunan hisse pozisyonlarının korunmasını öneriyoruz.

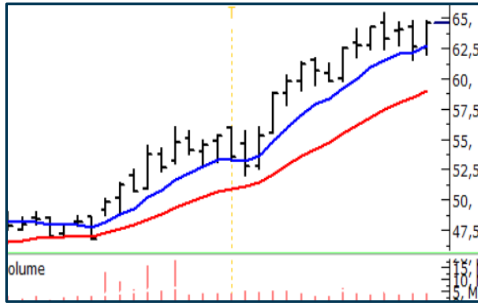
VIOP30 Teknik Analiz



Aralık Vade Endeks30 sözleşmesi, dün seans içinde gelen satış baskılarını yükselen trend desteği üzerinde karşıladı. Kapanışın, ortalama ve yükselen trend desteklerinin üzerinde olması olumlu olsa da destek seviyelerinden yeterince uzaklaşmaması desteğin gücünü zayıflatıyor. Yükselen trend bugün için 5360, ortalama 5385'de destek oluşturacak. Desteklerin kırılabilmesi için destek seviyelerinin altında en az iki kapanışa ihtiyaç var. Aksi halde yükselen trend içindeki hareket devam edecektir.

Bugün için ilk direncin 5450'de oluşmasını bekliyoruz. Sözleşme bu direnci geçecek bir yükseliş yapamazsa 5360 desteği bir kez daha hedef olacaktır.

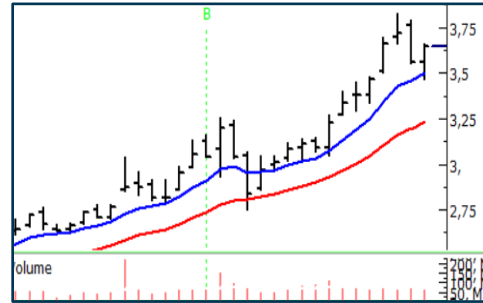
Teknik Analiz Hisse Önerileri



AEFES

8 günlük ortalamasından destek bulan AEFES pozitif trendini sürdürmeyi deniyor.

Hedef Fiyat: 67,15 TL, 70,20 TL
Zarar Kes: 62,00 TL



GSDHO

Kısa vadeli ortalamasından destek bulan GSDHO yükselişini sürdürmeyi deniyor.

Hedef Fiyat: 3,80 TL, 4,00 TL
Zarar Kes: 3,50 TL

Phillip Portföy Yatırım Fonları

Yatırım Fonu Nedir?

Yatırım fonları, birçok bireysel yatırımcının parasının bir havuzda toplandığı ve onlar adına portföy yönetiminin yapıldığı finansal enstrümanlardır. Fonlar, yatırımcının belirlediği farklı risk ve getiri beklentilerine göre değerlendirilirken; hisse senedi, tahvil, repo, kıymetli madenler, emtia ve mevduat gibi farklı araçlar üzerinden değerlendirilmektedir.

Yatırım Fonları Nasıl Alınır?

TEFAS'da işlem gören tüm yatırım fonlarını öncelikle PhillipCapital'de yer alan hesabınız üzerinden alabilir veya hesap açarak kolayca erişim sağlayabilirsiniz. Buna ek olarak Türkiye'deki her banka ve aracı kurum platformlarından alım-satım gerçekleştirilebilir.

PPB / PHILLIP PORTFÖY BİRİNCİ HİSSE SENEDİ FONU

- Fon toplam değerinin en az %80'i devamlı olarak yerli ihraççıların hisse senetlerine yatırılır. Yatırım yapılacak sermaye piyasası araçlarının seçiminde, temel analize dayalı yöntemler kullanarak gelecekte büyüme ve karlılık artışı vadeden, yeni yatırım iştahına sahip ve getirilerini küçük ortaklarıyla paylaşımına açık, yatırımcı dostu yönetimlerce idare edilen şirketlerin hisselerine, teknik analiz yöntemleriyle alım satım seviyeleri tespit edilerek yatırım yapılır.

Birim Pay Fiyatı	2,873928
Günlük Getiri (%)	0,55%
Yılbaşından bu yana (%)	198,34%
Fon alış valörü	T+1
Fon Satış valörü	T+2

PPS / PHILLIP PORTFÖY BİRİNCİ SERBEST FON

- Fon, yerli ve yabancı para ve sermaye araçlarının spot ve vadeli fiyatlarının, gün içi fiyat dalgalanmalarından doğan arbitraj fırsatlarını kullanarak yatırımcılarına getiri sağlamayı amaçlar. Fon bu fırsatları değerlendirirken risklerini uygun gördüğü yüksek korelasyonlu yurt içi ve yurt dışı finansal ürünler yardımıyla hedge eder.
- Yatırımcıların fondan maksimum verimi almaları için yatırım vadelerini 6 ay ve üzerinde tutmaları tavsiye olunur.*

Birim Pay Fiyatı	1,143519
Günlük Getiri (%)	-0,06%
Halka Arz Getiri (%)	14,35%
Fon alış valörü	T+1
Fon Satış valörü	T+2

Fon Portföyündeki Varlıklar: BIST payları ve VIOP sözleşmeleri

PJL / PHILLIP PORTFÖY PARA PİYASASI FONU

- Fon portföyünün tamamı devamlı olarak, vadesine en fazla 184 gün kalmış, likiditesi yüksek para ve sermaye piyasası araçlarından oluşacak ve Fon portföyünün günlük olarak hesaplanan ağırlıklı ortalama vadesi en fazla 45 gün olacaktır.

Birim Pay Fiyatı	1,234988
Günlük Getiri (%)	0,048%
Yılbaşından bu yana (%)	17,80%
Fon alış valörü	T+0
Fon Satış valörü	T+0

Fon Portföyündeki Varlıklar: Borçlanma Senetleri %52,64, T.Repo %20,76, TPP %19,36, Mevduat %4,79, Özel Sektör Kira Sertifikası %2,45

Yasal Uyarı: Burada yer alan yatırım bilgi, yorum ve tavsiyeleri yatırım danışmanlığı kapsamında değildir. Yatırım danışmanlığı hizmeti, yetkili kuruluşlar tarafından kişilerin risk ve getiri tercihleri dikkate alınarak kişiye özel sunulmaktadır. Burada yer alan yorum ve tavsiyeler ise genel niteliktedir. Bu tavsiyeler mali durumunuz ile risk ve getiri tercihlerinize uygun olmayabilir. Bu nedenle, sadece burada yer alan bilgilere dayanarak yatırım kararı verilmesi beklentilerinize uygun sonuçlar doğurmayabilir.

Kod	14	50	RSI	StochS	MACD	CCI	Kod	14	50	RSI	StochS	MACD	CCI
	Günlük H.O.	Günlük H.O.						Günlük H.O.	Günlük H.O.				
AEFES	●	●	●	●	●	●	KARSN	●	●	●	●	●	●
AGHOL	●	●	●	●	●	●	KARTN	●	●	●	●	●	●
AKBNK	●	●	●	●	●	●	KCHOL	●	●	●	●	●	●
AKFGY	●	●	●	●	●	●	KONTR	●	●	●	●	●	●
AKSA	●	●	●	●	●	●	KORDS	●	●	●	●	●	●
AKSEN	●	●	●	●	●	●	KOZAA	●	●	●	●	●	●
ALARK	●	●	●	●	●	●	KOZAL	●	●	●	●	●	●
ALBRK	●	●	●	●	●	●	KRDMD	●	●	●	●	●	●
ALGYO	●	●	●	●	●	●	LOGO	●	●	●	●	●	●
ALKIM	●	●	●	●	●	●	MAVI	●	●	●	●	●	●
ARCLK	●	●	●	●	●	●	MGROS	●	●	●	●	●	●
ASELS	●	●	●	●	●	●	NTHOL	●	●	●	●	●	●
AYDEM	●	●	●	●	●	●	NUGYO	●	●	●	●	●	●
BAGFS	●	●	●	●	●	●	ODAS	●	●	●	●	●	●
BASGZ	●	●	●	●	●	●	OTKAR	●	●	●	●	●	●
BERA	●	●	●	●	●	●	OYAKC	●	●	●	●	●	●
BIMAS	●	●	●	●	●	●	PETKM	●	●	●	●	●	●
BRYAT	●	●	●	●	●	●	PGSUS	●	●	●	●	●	●
BUCIM	●	●	●	●	●	●	PRKAB	●	●	●	●	●	●
CCOLA	●	●	●	●	●	●	PSGYO	●	●	●	●	●	●
CEMTS	●	●	●	●	●	●	QUAGR	●	●	●	●	●	●
CIMSA	●	●	●	●	●	●	SAHOL	●	●	●	●	●	●
DEVA	●	●	●	●	●	●	SASA	●	●	●	●	●	●
DOAS	●	●	●	●	●	●	SELEC	●	●	●	●	●	●
DOHOL	●	●	●	●	●	●	SISE	●	●	●	●	●	●
ECILC	●	●	●	●	●	●	SKBNK	●	●	●	●	●	●
EGEEN	●	●	●	●	●	●	SMRTG	●	●	●	●	●	●
EKGYO	●	●	●	●	●	●	SNGYO	●	●	●	●	●	●
ENJSA	●	●	●	●	●	●	SOKM	●	●	●	●	●	●
ENKAI	●	●	●	●	●	●	TAVHL	●	●	●	●	●	●
ERBOS	●	●	●	●	●	●	TCELL	●	●	●	●	●	●
EREGL	●	●	●	●	●	●	THYAO	●	●	●	●	●	●
FROTO	●	●	●	●	●	●	TKFEN	●	●	●	●	●	●
GARAN	●	●	●	●	●	●	TMSN	●	●	●	●	●	●
GENIL	●	●	●	●	●	●	TOASO	●	●	●	●	●	●
GESAN	●	●	●	●	●	●	TRGYO	●	●	●	●	●	●
GLYHO	●	●	●	●	●	●	TSKB	●	●	●	●	●	●
GOZDE	●	●	●	●	●	●	TSPOR	●	●	●	●	●	●
GSDHO	●	●	●	●	●	●	TTKOM	●	●	●	●	●	●
GUBRF	●	●	●	●	●	●	TTRAK	●	●	●	●	●	●
GWIND	●	●	●	●	●	●	TUKAS	●	●	●	●	●	●
HALKB	●	●	●	●	●	●	TUPRS	●	●	●	●	●	●
HEKTS	●	●	●	●	●	●	TURSG	●	●	●	●	●	●
IPEKE	●	●	●	●	●	●	ULKER	●	●	●	●	●	●
ISCTR	●	●	●	●	●	●	VAKBN	●	●	●	●	●	●
ISDMR	●	●	●	●	●	●	VESBE	●	●	●	●	●	●
ISFIN	●	●	●	●	●	●	VESTL	●	●	●	●	●	●
ISGYO	●	●	●	●	●	●	YATAS	●	●	●	●	●	●
ISMEN	●	●	●	●	●	●	YKBNK	●	●	●	●	●	●
JANTS	●	●	●	●	●	●	YYLGD	●	●	●	●	●	●

Yasal Uyarı: Burada yer alan yatırım bilgi, yorum ve tavsiyeleri yatırım danışmanlığı kapsamında değildir. Yatırım danışmanlığı hizmeti, yetkili kuruluşlar tarafından kişilerin risk ve getiri tercihleri dikkate alınarak kişiye özel sunulmaktadır. Burada yer alan yorum ve tavsiyeler ise genel niteliktedir. Bu tavsiyeler mali durumunuz ile risk ve getiri tercihlerinize uygun olmayabilir. Bu nedenle, sadece burada yer alan bilgilere dayanarak yatırım kararı verilmesi beklentilerinize uygun sonuçlar doğurmayabilir.