

30 Eylül 2024

Açılıştan Kapanışa Piyasalar

BIST	Kapanış 27.09.2024	Günlük Değişim	Yurt Dışı Piyasalar	27.09.2024 (18:10)	30.09.2024 (07:50)	BIST Kapanış Sonrası Değişim
BIST 100	9.777	-0,53%	S&P 500 Vadeli	5,811	5,792	-0,33%
BIST 30	10.888	-0,80%	Euro Stoxx 50 CFD	5,064	5,072	0,16%
BIST Banka	14.564	-0,41%	ABD 10 Yıllık (bps)	3,77	3,75	-2
BIST Sanayi	12.920	-0,41%	Brent	71,06	71,93	1,22%
BIST 30 Yakın Vade	11.266	-0,25%	Ons Altın	2,648	2,654	0,23%
Türkiye 2 Yıllık (bps)	39,89	7	USDTRY	34,14	34,13	-0,03%
Türkiye 10 Yıllık (bps)	28,45	-18	Nikkei 225	38,832	37,980	-2,19%

Önemli Haberler

- TÜİK verilerine göre dış ticaret açığı bir önceki yılın aynı ayına göre % 42,7 azalarak 8,7 milyar USD'den, 5 milyar USD'ye geriledi. İhracat 2024 yılı Ağustos ayında, bir önceki yılın aynı ayına göre %2,3 artarak 22 milyar USD, ithalat %10,7 azalarak 27 milyar USD olarak gerçekleşti.
- TÜİK verilerine göre, ekonomik güven endeksi Ağustos ayında 93,1 iken, Eylül ayında yüzde 2,0 oranında artarak 95,0 değerini aldı. Böylelikle ekonomik güven üç ayın en yüksek seviyesinde gerçekleşti.
- Türkiye Beyaz Eşya Sanayicileri Derneği Ağustos ayı verilerine göre yıllık bazda yurt içi satışlar %15,3, üretim %13,4 ve ihracat %4,3 azalış gösterdi.
- Fon piyasasındaki büyüme ve fon piyasasında işlem yapan kurum sayısındaki artışla birlikte toplam fon pazarı da yüksek büyüme kaydetti. Yılın ilk dokuz aylık döneminde fonların toplam büyüklüğü geçen yılın aynı dönemine göre %182'lik büyüme kaydederek 560 milyara yükseldi.
- ABD'de Michigan Üniversitesince ölçülen tüketici güven endeksi, eylülde geçen aya kıyasla 2,2 puan artışla 70,1'e ulaştı. Böylece tüketici güveni 5 ayın en yüksek seviyesine çıktı.

Ekonomik Takvim

	Veri	Beklenti	Önceki
15:00	Almanya, Öncü TÜFE (Aylık / Eylül)	0,1%	-0,1%
15:00	Almanya, Öncü TÜFE (Yıllık / Eylül)	1,7%	1,9%
16:45	ABD, Chicago PMI (Eylül)	46.1	46.1
20:00	ABD, Fed Başkanı Powell'ın Konuşması	-	-

*Kaynak: Investing

Tedbir Kararları

- TUCLK** payı VBTS kapsamında 28/10/2024 tarihli işlemlere kadar kredili işlemlere konu edilemeyecektir.

Hak Kullanımları

- OTTO, SOKE** genel kurulu bugün gerçekleştirilecektir.
- AYEN, BUCIM, EYGYO** kâr payı ödemesi bugün gerçekleştirilecektir.
- GEREL** sermaye artırımını bugün gerçekleştirilecektir.

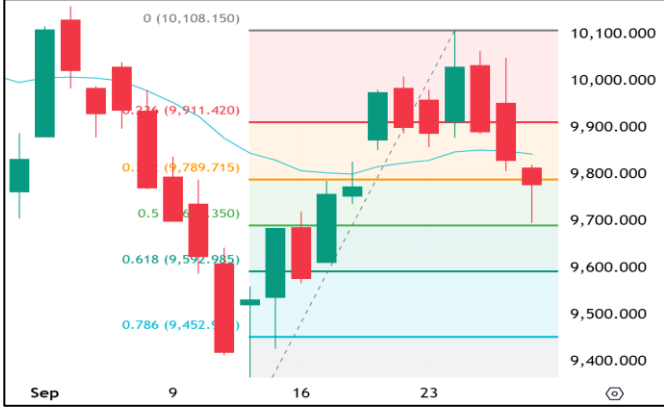
Günlük Hisse Önerileri

- Günlük hisse önerilerimiz **ASELS, EKGYO** ve **TMSN** 'dir. Öneriler hakkındaki detaylara [buradan](#) ulaşabilirsiniz.

KAP Haberleri

- **AGROT**, 2Ç24 döneminde 1,4 milyon TL zarar açıkladı. Geçen sene aynı dönemde 182 milyon TL net kâr açıklamıştı.
- **ALKIM**, 2Ç24 döneminde geçen senenin aynı dönemine kıyasla %27 düşüşle 81 milyon TL zarar açıkladı.
- **DEVA**, 2Ç24 döneminde geçen senenin aynı dönemine kıyasla %58 düşüşle 867 milyon TL net kâr elde etti.
- **EFORC**, 2Ç24 döneminde geçen senenin aynı dönemine kıyasla %62 düşüşle 82 milyon TL net kâr elde etti.
- **EGEEN**, 2Ç24 döneminde geçen senenin aynı dönemine kıyasla %61 düşüşle 213 milyon TL net kâr elde etti.
- **NUHCM**, 2Ç24 döneminde geçen senenin aynı dönemine kıyasla %82 düşüşle 125 milyon TL net kâr elde etti.
- **SARKY**, 2Ç24 döneminde geçen senenin aynı dönemine kıyasla %42 düşüşle 287 milyon TL net kâr elde etti.
- **SAYAS**, 2Ç24 döneminde geçen senenin aynı dönemine kıyasla %88 düşüşle 25,4 milyon TL net kâr elde etti.
- **SOKE**, 2Ç24 döneminde 49 milyon TL zarar açıkladı. Geçen sene aynı dönemde 3,7 milyon TL net kâr açıklamıştı.
- **ULUUN**, 2Ç24 döneminde geçen senenin aynı dönemine kıyasla %84 düşüşle 49,4 milyon TL zarar açıkladı.
- **YATAS**, 2Ç24 döneminde geçen senenin aynı dönemine kıyasla %15 düşüşle 13,5 milyon TL net kâr elde etti.
- **VAKKO**, 2Ç24 döneminde geçen senenin aynı dönemine kıyasla %15 düşüşle 540,5 milyon TL net kâr elde etti.
- **VBTYZ**, 2Ç24 döneminde geçen senenin aynı dönemine kıyasla %75 düşüşle 16,5 milyon TL net kâr elde etti.
- **CVKMD**, Çanakkale ve Balıkesir'de bulunan sahaların işletme ruhsatlarının uzatılmasına ilişkin talepler kabul edildi.
- **EGEEN**, kâr payı dağıtmama kararı Genel Kurul'da onaylandı.
- **ESCAR**, Mitsubishi Electric'in, Türkiye'de fabrika otomasyon sistemleri ve klima sistemleri alanlarında faaliyet gösteren Mitsubishi Electric Turkey Elektrik Ürünleri A.Ş. ile uzun dönem araç kiralama hizmet sözleşmesi imzalandı. Sözleşme kapsamında toplam 94 adet ve 125.722.333 TL (KDV Hariç) tutarında araç yatırımı yapılacaktır. Kasım sonuna kadar teslimatları tamamlanması planlanan proje ile ilgili olarak şirketin kiralama cirosuna 36 aylık dönemde 154.075.550 (KDV Hariç) etkisi olacaktır.
- **GLCVY**, Akbank T.A.Ş.'nin gerçekleştirdiği tahsili gecikmiş alacak satışında, satışa çıkarılan 5 portföyden 683,44 milyon TL anapara büyüklüğündeki 2 bireysel portföyün ihalesini kazandığını duyurmuştu. Bu ihaleye konu alacakların devir ve temlik işlemleri tamamlandı.
- **GOLTS**, pay başına net 10,01 TL kâr payı ödeme kararı aldı. Ödeme 3 Ekim'de yapılacaktır.
- **KRVGD**, 2,2300 - 2,2400 TL fiyat aralığından (ortalama 2,2367 TL) 225.000 adet pay geri alındı ve Şirketin sahip olduğu KRVGD payları 20.791.022 adete ulaştı. (Şirket sermayesine oranı %0,96)
- **KTLEV**, Kütahya Şubesi 02.10.2024 tarihinde faaliyete başlayacaktır. Şubenin açılışı ile Türkiye genelinde toplam şube sayısı 76 adete ulaşacaktır.
- **OBAMS**, 31,94-32,90 TL fiyat aralığından 610.000 adet pay geri alındı ve pay geri alım programı dahilinde şirketin sahip olduğu OBAMS payları 3.400.000 adede ulaştı. Geri alınan payların şirket sermayesine oranı % 0,7091 dir.
- **OZKGY**, Antalya İli, Kemer İlçesi, Çamyuva Mahallesi 128 Ada 1 Parsel, 568 Ada 2 Parsel ve 2 Ada 3 Parseldeki toplam 132,269.20 m² alanlı turizm tesisinin satın alınmasına ilişkin nihai aşamada 30.04.2024 tarihli satış vaadi sözleşmesi imzalanarak 625.360.000TL bedel ile satın alınmasına karar verildi.
- **TKFEN**, 53,85-54,95 TL (ağırlıklı ortalama 54,68) fiyatından toplam 32.500 TL nominal değerli TKFEN payları geri alındı. Gerçekleştirilen işlem sonucunda geri alınan payların nominal değeri 1.068.650 TL'ye ulaşmış olup, şirket sermayesine oranı %0,2888'dir.
- **VERUS**, Verusaturk Girişim Sermayesi Yatırım Ortaklığı A.Ş. payları ile ilgili olarak 41,80 TL fiyattan 25.352 TL toplam nominal tutarlı alış işlemi gerçekleştirildi. Bu işlemle birlikte Verusaturk Girişim Sermayesi Yatırım Ortaklığı A.Ş. sermayesindeki payları %62,88 sınırına ulaştı.
- **VERUS**, 305,50 TL - 307,50 TL fiyat aralığından 1.239 adet pay geri alındı ve şirketin sahip olduğu VERUS payları 3.198.825 adete ulaştı. (Şirket sermayesine oranı %4,5698)
- *Bültendeki haberler, Kamuyu Aydınlatma Platformu'na bugün saat 08:30'a kadar gelen haberleri kapsamaktadır.

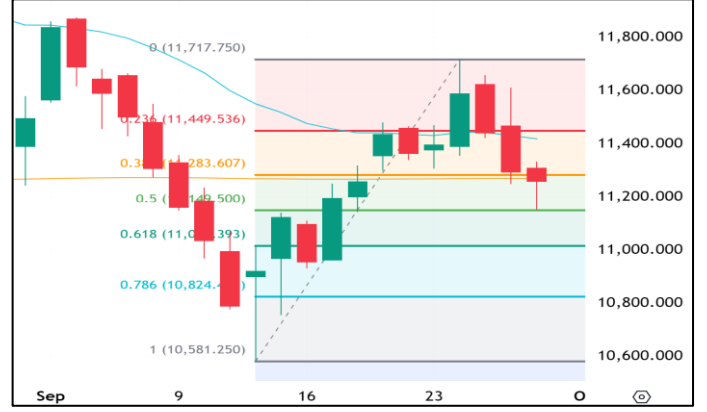
BİST 100 Teknik Analizi



BİST 100 endeksi son işlem gününde 9.696 - 9.820 puan aralığında hareket etti ve %0,53 oranında değer kaybederek 9.777,46 puandan kapandı.

Endeks, son işlem gününde 12 Eylül - 24 Eylül tarihleri arasındaki yükselişin %50 Fibo düzeltme seviyesinden destek bularak günün son saatinde toparlanma çabasını gösterdi. Söz konusu desteğin belirlediği 9.700 seviyesinin, önümüzdeki haftada geri çekilmelerde takip edilmesi gerektiğini düşünüyoruz. Endeks, 21 günlük üstel ortalamasının belirlediği 9.840 seviyesinin üzerinde kalıcılık sağlayabilirse, 10.180 ve 10.260 seviyelerini kısa vadeli hedef olarak takip edeceğiz.

VIOP 30 Teknik Analizi



Ekim Vadeli Endeks 30 kontratı son işlem gününde 11.152 -11.333 puan aralığında hareket etti ve günü 11.265,50 puandan tamamladı. Akşam seansı kapanışı ise 11.202 puandan gerçekleşti.

Ekim vadeli endeks sözleşmesi, son işlem gününde 200 günlük üstel ortalamasının hemen altında kapanış gerçekleştirdi, ancak günün sonlarında son yükselişin %50 Fibo düzeltme seviyesinin belirlediği 11.150 bölgesinin destek olarak çalışmasını hafif olumlu olarak değerlendirebiliriz. Önümüzdeki haftada 21 günlük üstel ortalamasının belirlediği 11.810 seviyesi ve 50 günlük üstel ortalamasının belirlediği 12.240 seviyesini kısa vadeli dirençler olarak takip edeceğiz. Geri çekilmelerde ise, 11.015 seviyesinin takip edilmesi gerektiğini düşünüyoruz.

Teknik Analiz Hisse Önerileri



ASELS

Geçen haftanın son günlerinde geri çekilen ASELS, 21 günlük üstel ortalaması ve 58,50 TL yatay trendinden destek bularak toparlanmaya çalışıyor. Önümüzdeki günlerde hisseden kuvvetli yukarı tepki beklenebilir.

Hedef Fiyat: 62,85 TL
Zarar Kes: 58,10 TL



EKGYO

Son işlem gününde endeksten pozitif ayrıışan EKGYO, tüm hareketli ortalamaların üzerinde seyrediyor. Yükselen kanalın içerisinde hareket eden hisse, 10 günlük üstel ortalamasından desteklenerek yükselişi sürdürebilir.

Hedef Fiyat: 12,80 TL
Zarar Kes: 11,90 TL



TMSN

Son işlem gününde endeksten pozitif ayrıışan TMSN, 21 günlük üstel ortalaması ve yatay trendin kesiştiği 129 TL seviyesinden destek buluyor. Geçen haftaki geri çekilme sonrasında kısa vadeli ortalamalara dayanarak yükselişi tekrardan dönebileceğini düşünüyoruz.

Hedef Fiyat: 136,30 TL
Zarar Kes: 127,40 TL

Kod	14	50	RSI	StochS	MACD	CCI	Kod	14	50	RSI	StochS	MACD	CCI
	Günlük H.O.	Günlük H.O.						Günlük H.O.	Günlük H.O.				
AEFES	●	●	●	●	●	●	ISMEN	●	●	●	●	●	●
AGHOL	●	●	●	●	●	●	IZENR	●	●	●	●	●	●
AHGAZ	●	●	●	●	●	●	IZMDC	●	●	●	●	●	●
AKBNK	●	●	●	●	●	●	KARSN	●	●	●	●	●	●
AKCNS	●	●	●	●	●	●	KAYSE	●	●	●	●	●	●
AKFYE	●	●	●	●	●	●	KCAER	●	●	●	●	●	●
AKSA	●	●	●	●	●	●	KCHOL	●	●	●	●	●	●
AKSEN	●	●	●	●	●	●	KLSEK	●	●	●	●	●	●
ALARK	●	●	●	●	●	●	KMPUR	●	●	●	●	●	●
ALBRK	●	●	●	●	●	●	KONTR	●	●	●	●	●	●
ALFAS	●	●	●	●	●	●	KONYA	●	●	●	●	●	●
ARCLK	●	●	●	●	●	●	KORDS	●	●	●	●	●	●
ASELS	●	●	●	●	●	●	KOZAA	●	●	●	●	●	●
ASGYO	●	●	●	●	●	●	KOZAL	●	●	●	●	●	●
ASTOR	●	●	●	●	●	●	KRDMD	●	●	●	●	●	●
BERA	●	●	●	●	●	●	MAVI	●	●	●	●	●	●
BIENY	●	●	●	●	●	●	MGROS	●	●	●	●	●	●
BIMAS	●	●	●	●	●	●	MIATK	●	●	●	●	●	●
BIOEN	●	●	●	●	●	●	ODAS	●	●	●	●	●	●
BOBET	●	●	●	●	●	●	OTKAR	●	●	●	●	●	●
BRSAN	●	●	●	●	●	●	OYAKC	●	●	●	●	●	●
BRYAT	●	●	●	●	●	●	PENTA	●	●	●	●	●	●
BUCIM	●	●	●	●	●	●	PETKM	●	●	●	●	●	●
CANTE	●	●	●	●	●	●	PGSUS	●	●	●	●	●	●
CCOLA	●	●	●	●	●	●	QUAGR	●	●	●	●	●	●
CIMSA	●	●	●	●	●	●	SAHOL	●	●	●	●	●	●
CWENE	●	●	●	●	●	●	SASA	●	●	●	●	●	●
DOAS	●	●	●	●	●	●	SDTTR	●	●	●	●	●	●
DOHOL	●	●	●	●	●	●	SISE	●	●	●	●	●	●
ECILC	●	●	●	●	●	●	SKBNK	●	●	●	●	●	●
ECZYT	●	●	●	●	●	●	SMRTG	●	●	●	●	●	●
EGEEN	●	●	●	●	●	●	SOKM	●	●	●	●	●	●
EKGYO	●	●	●	●	●	●	TATEN	●	●	●	●	●	●
ENERY	●	●	●	●	●	●	TAVHL	●	●	●	●	●	●
ENJSA	●	●	●	●	●	●	TCELL	●	●	●	●	●	●
ENKAI	●	●	●	●	●	●	THYAO	●	●	●	●	●	●
EREGL	●	●	●	●	●	●	TKFEN	●	●	●	●	●	●
EUPWR	●	●	●	●	●	●	TOASO	●	●	●	●	●	●
EUREN	●	●	●	●	●	●	TSKB	●	●	●	●	●	●
FROTO	●	●	●	●	●	●	TTKOM	●	●	●	●	●	●
GARAN	●	●	●	●	●	●	TTRAK	●	●	●	●	●	●
GESAN	●	●	●	●	●	●	TUKAS	●	●	●	●	●	●
GUBRF	●	●	●	●	●	●	TUPRS	●	●	●	●	●	●
GWIND	●	●	●	●	●	●	ULKER	●	●	●	●	●	●
HALKB	●	●	●	●	●	●	VAKBN	●	●	●	●	●	●
HEKTS	●	●	●	●	●	●	VESTL	●	●	●	●	●	●
IPEKE	●	●	●	●	●	●	YEOTK	●	●	●	●	●	●
ISCTR	●	●	●	●	●	●	YKBNK	●	●	●	●	●	●
ISDMR	●	●	●	●	●	●	YYLGD	●	●	●	●	●	●
ISGYO	●	●	●	●	●	●	ZOREN	●	●	●	●	●	●