

30 Mayıs 2023

Gündem

Seçim belirsizliğinin geride kalmasının etkisiyle yurt içinde alım iştahı güç kazanırken, önümüzdeki günlerde şekillenecek ekonomi yönetimi ve ortaya konacak ekonomi politikaları piyasaların yakın takibinde yer alacaktır. Küresel çapta ise ABD'de borç tavanı konusunda prensipte anlaşmaya varılması piyasaları rahatlatan bir gelişme olurken, Fed'e ilişkin artan sıkılaştırma beklentileri ve resesyon kaynaklı endişeler gündemdeki varlığını sürdürüyor. Piyasalar halihazırda Fed'in haziran ayında 25 baz puan faiz artırımına gitmesini %50'nin üzerinde bir ihtimalle fiyatlıyor.

Piyasa Beklentisi

Cuma günü borç tavanı anlaşmasına dair iyimser beklentiler küresel hisse piyasalarında yükselişleri beraberinde getirirken, yeni haftada parasal sıkılaştırma ve resesyon kaynaklı mevcut riskler küresel hisse piyasalarında dalgalı bir seyri beraberinde getirdi. BIST-100 Endeksi ise azalan belirsizliklerin katkısıyla %4,10 oranında değer kazandı. ABD borsaları dün tatil nedeniyle işlem görmezken, ABD vadeliinde bu sabah hafif alıcılı bir seyir izleniyor. Asya piyasalarında karışık bir görünüm hâkim. Avrupa vadeliileri ve CFD kontratları yatay açılışlara işaret ediyor. BIST- 100 Endeksi'nin güne pozitif bir açılışla başlamasını bekliyoruz.

Önemli Haberler

- ABD Başkanı Joe Biden ve Temsilciler Meclisi Başkanı Kevin McCarthy, çarşamba günü erken bir tarihte oylanabilecek anlaşmanın Kongre'den geçeceğine güvenciklerini belirttiler. Anlaşma kapsamında borç tavanı uygulamasının 1 Ocak 2025'e kadar askıya alınması ve federal harcamaların önümüzdeki iki yıl içinde sınırlanması planlanıyor.
- Çin'in ekonomiyi desteklemek amacıyla ileri teknolojik ürün üreten şirketler için yeni vergi teşvikleri planladığı aktarıldı.
- Avrupa gaz fiyatları, Rusya'nın Ukrayna'yı işgalinden önce arzı kısmaya başladığı 2021 ortasından bu yana en düşük seviyeye inerken bu durumun enflasyonun tersine dönmesi ve tüketicilerin rahatlama yaşamasına yardımcı olacağı değerlendiriliyor.

Genel Kurul – Sermaye Artırımı ve Temettüer

- DGATE, DESPC, DOGUB, HKTM, KLSYN, MERIT, NTHOL, NETAS, POLTK, SDTTR, YBTAS, ZOREN** genel kurul toplantıları bugün gerçekleşecek.
- MGROS** kâr payı ödemeleri bugün gerçekleşecek.

Ekonomik Takvim

Saat	Veri	Beklenti	Önceki
10:00	Türkiye, Dış Ticaret Dengesi		-8,34 Milyar \$
12:00	Euro Bölgesi, Tüketici Güveni		-17,4
17:00	ABD, CB Tüketici Güven Endeksi	99,00	101,3
17:30	ABD, Dallas Fed İmalat Endeksi	-18,0	-23,4

KAP Haberleri

- **AKSGY**, İstanbul/ Kadıköy'de bulunan taşınmazın yurt içi bir inşaat firmasına devredilmesi bu nedenle taşınmazın tamamının satışının belirtilen esaslar dahilinde gerçekleştirilmesi hususunda taşınmaz satış vaadi sözleşmesi akdedilmiş olup, yurt içi inşaat firması tarafından en geç 26.06.2023 tarihine kadar 37.000.000 TL tutarındaki bakiye satış bedelinin ödenmesini ve ayrıca KDV borcunu ödeme yükümlülüğünün teminatını teşkil etmek üzere KDV tutarında 23.08.2023 tarihine kadar geçerli, kayıtsız, şartsız ve kesin banka teminat mektubunun teslim edilmesini müteakiben en geç yedi iş günü içerisinde tapu satış ve devir işlemi tamamlanacaktır. (P.Değ: 3,8 Milyar TL, F/K: 0,6)
- **ALARK**, 31/05/2023 tarihinde hisse başına net 0,29 TL kâr payı dağıtımını yapacak. (P.Değ: 28,3 Milyar TL, F/K: 2,3)
- **BMSCH**, 15/02/2023 tarihinde başlattığı pay geri alım programını 15/05/2023 tarihinde sonlandırma kararı aldı. (P.Değ: 0,6 Milyar TL, F/K: 11,4)
- **BMSCH**, çelik tellerin soğuk çekme yöntemiyle imalatına ilişkin Aliğa şubesi açılarak tescil işlemleri tamamlandı. Aliğa'da yapılan 25.000 m² kapalı olmak üzere toplamda 40.000 m² alanda yapılan yatırıma ilişkin gelişmeler oldukça kamu ile paylaşacağını duyurdu.
- **BMSTL**, 15/02/2023 tarihinde başlattığı pay geri alım programını 15/05/2023 tarihinde sonlandırma kararı aldı. (P.Değ: 1,9 Milyar TL, F/K: 17,5)
- **SARKY**, %25 oranında bedelsiz sermaye artırımını için SPK'ya başvuruda bulundu. (P.Değ: 11,8 Milyar TL, F/K: 10,0)
- **ZRGYO**, portföyünde bulunan; İzmir/Bayraklı İlçesinde yer alan, 165,6 m², 1.682,35 m² ve 42.069,51 m² olan, toplam 2.200.100.000 TL ekspertiz değerindeki arsa nitelikli taşınmazların %50 hissesi, Yönetim Kurulunun kararı doğrultusunda 1.112.500.000 TL (KDV Hariç) bedel üzerinden T.C.Ziraat Bankası A.Ş ve T.Halk Bankası A.Ş Mensupları Emekli ve Yardım Sandığı Vakfı'na satıldı. Satış bedelinin 550.000.000 TL'lik kısmı peşin olarak alınmış olup, kalan bölümü bir ay içerisinde tahsil edilecektir. (P.Değ: 19,8 Milyar TL, F/K: 1,8)

KAP Haberleri

- **QUAGR**, %1066,67 olan bedelsiz sermaye artırım kararını %1000 olarak revize etti. (P.Değ: 21,2 Milyar TL, F/K: 12,8)
- **QUAGR**, yurt içi bir müşterisi ile yapılan Hatay Gülderen TOKİ Konutları kapsamında 352 adet konut inşaatı için KDV dahil 4.103.764 TL tutarında satış sözleşmesi imzaladı. Şirketin son dört çeyrek hasılatı 4,6 Milyar TL'dir.

BIST100 Teknik Analizi



Seçimlerin geride kalmasının ardından azalan belirsizliklerin katkısıyla BIST-100 Endeksi'nde dün pozitif bir fiyatlamaya söz konusu oldu. Genele yayılan alımların izlendiği BIST-100 Endeksi günü %4,10 oranında güçlü bir yükselişle 4.769 puandan tamamladı.

100 günlük üssel ortalamasının bulunduğu 4.783 üzerinde kalıcılık sağlanması durumunda 4.870 ve 5.000 seviyeleri kısa vadeli direnç noktalarıdır. Psikolojik öneme sahip 5.000 puan üzeri kapanışlar olumlu bir teknik görünüme işaret ederek endekste pozitif seyrin devamını destekleyecektir. Olası kâr satışlarında ise 4.700 – 4.680 aralığı kısa vadeli destek bölgesi olup, devamında 4.600 – 4.500 yatay trendleri ile 200 günlük üssel ortalama (4.407) destek olarak takip edilebilir.

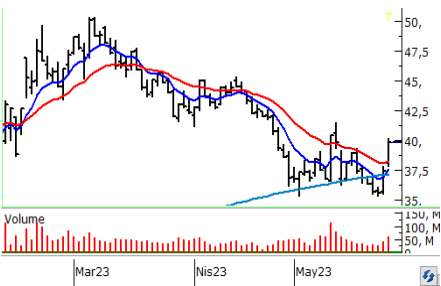
VIOP 30 Teknik Analizi



Haziran Vadeli Endeks30 sözleşmesi gün içerisinde 5.360 – 5.555 seviyeleri arasında hareket ederek günü %3,01 oranında yükselişle 5.515 seviyesinden tamamladı. Akşam seans kapanışı ise 5.562 puandan gerçekleşti.

Seçimin geride kalmasının ardından yurt içinde artan alım iştahıyla yukarı yönlü bir seyrin izlendiği sözleşmede 5.500 yatay trendi üzerinde kalındığı sürece yükseliş eğilimi devam edebilir. Sözleşmede 5.580 direncinin aşılması halinde 5.685 ve 5.758 hedefli yükselişler yaşanabilir. 5.500 altında ise kısa vadede 5.440 ve 5.360 seviyeleri ile 100 günlük üssel ortalama (5.316) destek konumunda bulunmaktadır. Ortalama altına sarkılmadığı sürece aşağı yönlü pozisyon alımını riskli buluyoruz.

Teknik Analiz Hisse Önerileri



SISE

Cuma günü 200 günlük üssel ortalamasının (36,60) üzerinde kapanış yapan SISE hissesinde dün de yurt içindeki pozitif havanın desteğiyle yükselişler devam etti.

Hedef Fiyat: 41,00 TL, 41,80 TL
Zarar Kes: 38,60 TL



TOASO

Bir süredir güçlü bir direnç olarak çalışan 22 günlük üssel ortalamasını (192,69) dün güç kazanan alımlarla aşan TOASO hissesi günü 196,50 TL'den tamamladı.

Hedef Fiyat 202,40 TL, 206,30 TL
Zarar Kes: 190,60 TL



VESTL

Mayıs ayı içerisinde etkili olan sıkışma alanını yurt içindeki olumlu havanın katkısıyla yukarı yönlü kıran VESTL hissesinde dün güçlü yükselişler kaydedildi.

Hedef Fiyat: 45,40 TL, 46,30 TL
Zarar Kes: 42,80 TL

BIST	Kapanış 29.05.2023	Değişim (%)	Yılbaşı Değişim (%)
BIST 100	4.769	4,10	-13,44
BIST 30	5.264	4,08	-11,46
BIST Banka	4.049	2,13	-19,47
BIST Sanayi	7.902	4,57	-11,26
BIST 30 Yakın Vade	5.515	3,01	
Yurt Dışı Piyasalar	Veri (08:45)	Değişim (%)	Yılbaşı Değişim (%)
Dow Jones	33.093	0,00	-0,16
S&P 500	4.205	0,00	9,53
NASDAQ	12.976	0,00	23,97
Almanya DAX	15.953	-0,20	14,57
Fransa CAC 40	7.304	-0,21	12,82
İngiltere FTSE 100	7.627	0,74	2,35
NIKKEI 225	31.341	0,34	20,11
Shangai Comp	3.187	-1,07	3,17
Hang Seng	18.394	-0,85	-7,01
Tahvil Piyasaları	Veri (08:45)	Değişim (bps)	Yılbaşı Değişim (bps)
Türkiye 2 Yıllık	10,43	-69,0	46,0
Türkiye 10 Yıllık	9,09	-1,0	-74,0
ABD 2 Yıllık	4,58	1,3	15,3
ABD 10 Yıllık	3,77	-4,1	-11,5
Almanya 2 Yıllık	2,87	-5,3	14,4
Almanya 10 Yıllık	2,44	-10,0	-12,9
Döviz Piyasaları	Veri (08:45)	Değişim (%)	Yılbaşı Değişim (%)
USD/TRY	20,24	0,67	8,17
EUR/TRY	21,63	0,46	7,98
GBP/TRY	24,97	0,17	10,32
EUR/USD	1,07	-0,18	-0,11
USD/JPY	140,49	0,03	7,26
Dolar Endeksi (DXY)	104,41	0,19	0,86
Emtia	Veri (08:45)	Değişim (%)	Yılbaşı Değişim (%)
Altın (\$/ons)	1.935,58	-0,39	6,14
Gram Altın (TL)	1.259,41	0,27	14,82
Gümüş (\$/ons)	22,98	-0,84	-3,96
Brent (\$/varil)	76,39	-0,91	-9,40

BIST100 Yükselenler	Kapanış	Günlük Değ. (%)	Hacim (Mln TL)
TMSN	56,10	10,00%	59,70
KONYA	2.865,50	10,00%	111,19
ISDMR	31,94	9,99%	405,75
KLRHO	33,52	9,97%	17,78
VESTL	44,12	9,97%	421,39
ASELS	48,10	9,97%	2.742,36
CEMTS	41,40	9,93%	109,12
IZMDC	5,12	9,87%	129,33
OYAKC	40,20	8,59%	1.675,94
AKSEN	31,24	8,02%	328,14

BIST100 Düşenler	Kapanış	Günlük Değ. (%)	Hacim (Mln TL)
AEFES	57,45	-2,71%	481,34

BIST100 Hacmi Artanlar	Hacim Değişim	Kapanış	Günlük Değ. (%)
AEFES	153,6%	57,45	-2,71
THYAO	117,0%	146,00	2,60
SOKM	114,7%	27,02	1,12
EKGYO	105,7%	7,26	3,13
PSGYO	89,5%	6,58	2,81

BIST100 Hacmi Azalanlar	Hacim Değişim	Kapanış	Günlük Değ. (%)
KLRHO	-66,7%	33,52	9,97
YYLGD	-66,3%	23,48	2,98
EUREN	-59,0%	8,90	5,70
AYDEM	-53,7%	12,98	5,02
ULUUN	-50,3%	22,92	5,23

***Hacim değişimleri son 3 aylık ortalamaya göre hesaplanmıştır.**

HİSSELER	PİVOT DESTEKLER					PİVOT DİRENÇLER			HİSSELER	PİVOT DESTEKLER					PİVOT DİRENÇLER		
	Destek 1	Destek 2	Destek 3	Kapanış	Pivot	Direnç 1	Direnç 2	Direnç 3		Destek 1	Destek 2	Destek 3	Kapanış	Pivot	Direnç 1	Direnç 2	Direnç 3
AEFES	56,53	55,62	54,28	57,45	57,87	58,78	60,12	61,03	KARSN	8,25	8,01	7,84	8,50	8,42	8,66	8,83	9,07
AGHOL	91,33	89,77	88,33	92,90	92,77	94,33	95,77	97,33	KCAER	13,70	13,02	12,59	14,38	14,13	14,81	15,24	15,92
AKBNK	14,31	13,74	13,31	14,89	14,74	15,31	15,74	16,31	KCHOL	73,92	71,63	69,77	76,20	75,78	78,07	79,93	82,22
AKFGY	3,42	3,34	3,29	3,49	3,47	3,55	3,60	3,68	KERTV	7,76	7,57	7,45	7,94	7,88	8,07	8,19	8,38
AKSA	60,92	58,73	57,62	63,10	62,03	64,22	65,33	67,52	KLRHO	33,52	33,52	33,52	33,52	33,52	33,52	33,52	33,52
AKSEN	29,79	28,35	27,53	31,24	30,61	32,05	32,87	34,31	KMPUR	77,88	75,72	74,08	80,05	79,52	81,68	83,32	85,48
ALARK	63,18	61,37	60,18	65,00	64,37	66,18	67,37	69,18	KONTR	121,97	117,33	114,57	126,60	124,73	129,37	132,13	136,77
ALBRK	2,42	2,35	2,31	2,49	2,46	2,53	2,57	2,64	KONYA	2770,10	2674,70	2627,00	2865,50	2817,80	2913,20	2960,90	3056,30
ALFAS	335,33	325,97	315,93	344,70	345,37	354,73	364,77	374,13	KORDS	62,90	59,90	58,40	65,90	64,40	67,40	68,90	71,90
ALKIM	24,68	24,26	23,98	25,10	24,96	25,38	25,66	26,08	KOZAA	42,97	42,33	41,37	43,60	43,93	44,57	45,53	46,17
ARCLK	89,28	86,42	84,08	92,15	91,62	94,48	96,82	99,68	KOZAL	20,45	20,09	19,81	20,82	20,73	21,09	21,37	21,73
ASELS	46,18	44,26	43,30	48,10	47,14	49,06	50,02	51,94	KRDMD	17,15	16,46	16,07	17,84	17,54	18,23	18,62	19,31
ASUZU	144,83	141,37	138,63	148,30	147,57	151,03	153,77	157,23	KZBGY	17,66	17,39	16,97	17,94	18,08	18,35	18,77	19,04
AYDEM	12,57	12,15	11,89	12,98	12,83	13,25	13,51	13,93	MAVI	50,02	48,29	47,20	51,75	51,11	52,84	53,93	55,66
BAGFS	22,01	21,49	21,07	22,54	22,43	22,95	23,37	23,89	MGROS	168,70	163,10	159,40	174,30	172,40	178,00	181,70	187,30
BASGZ	11,63	11,38	11,23	11,87	11,78	12,03	12,18	12,43	ODAS	6,08	5,91	5,80	6,25	6,19	6,36	6,47	6,64
BERA	9,52	9,15	8,92	9,90	9,75	10,12	10,35	10,72	OTKAR	157,40	154,10	150,40	160,70	161,10	164,40	168,10	171,40
BIMAS	133,97	130,73	127,37	137,20	137,33	140,57	143,93	147,17	OYAKC	38,55	36,89	35,81	40,20	39,63	41,29	42,37	44,03
BIOEN	12,86	12,55	12,32	13,16	13,09	13,40	13,63	13,94	PETKM	13,34	13,13	12,98	13,55	13,49	13,70	13,85	14,06
BRYAT	841,67	824,33	812,07	859,00	853,93	871,27	883,53	900,87	PGSUS	445,17	435,53	427,17	454,80	453,53	463,17	471,53	481,17
BUCIM	5,43	5,13	4,92	5,72	5,64	5,94	6,15	6,45	PSGYO	6,42	6,27	6,02	6,58	6,67	6,82	7,07	7,22
CCOLA	221,03	215,37	209,03	226,70	227,37	233,03	239,37	245,03	SAHOL	35,37	34,39	33,65	36,34	36,11	37,09	37,83	38,81
CEMTS	39,27	37,13	36,07	41,40	40,33	42,47	43,53	45,67	SASA	52,05	50,55	49,35	53,55	53,25	54,75	55,95	57,45
CIMSA	95,80	91,85	88,90	99,75	98,75	102,70	105,65	109,60	SELEC	31,06	29,92	29,02	32,20	31,96	33,10	34,00	35,14
DOAS	130,53	126,67	124,63	134,40	132,57	136,43	138,47	142,33	SISE	38,35	36,91	36,01	39,80	39,25	40,69	41,59	43,03
DOHOL	7,95	7,69	7,51	8,21	8,13	8,39	8,57	8,83	SKBNK	2,19	2,13	2,07	2,26	2,25	2,31	2,37	2,43
ECILC	26,15	25,55	25,05	26,76	26,65	27,25	27,75	28,35	SMRTG	74,85	73,45	71,35	76,25	76,95	78,35	80,45	81,85
EGEEN	4304,13	4190,87	4100,73	4417,40	4394,27	4507,53	4597,67	4710,93	SNGYO	2,32	2,26	2,21	2,39	2,37	2,43	2,48	2,54
EKGYO	7,15	7,05	6,84	7,26	7,36	7,46	7,67	7,77	SOKM	25,81	24,61	23,21	27,02	27,21	28,41	29,81	31,01
ENJSA	28,45	27,71	27,19	29,18	28,97	29,71	30,23	30,97	TAVHL	71,45	68,45	66,75	74,45	73,15	76,15	77,85	80,85
ENKAI	24,62	23,70	23,14	25,54	25,18	26,10	26,66	27,58	TCELL	33,05	32,37	31,63	33,74	33,79	34,47	35,21	35,89
ERBOS	108,23	102,97	99,63	113,50	111,57	116,83	120,17	125,43	THYAO	144,20	142,40	140,20	146,00	146,40	148,20	150,40	152,20
EREGL	32,54	31,54	30,80	33,54	33,28	34,28	35,02	36,02	TKFEN	28,17	27,19	26,55	29,14	28,81	29,79	30,43	31,41
EUREN	8,64	8,39	8,25	8,90	8,78	9,03	9,17	9,42	TKNSA	16,60	16,07	15,77	17,13	16,90	17,43	17,73	18,26
FENER	48,42	45,78	44,07	51,05	50,13	52,77	54,48	57,12	TMSN	53,47	50,83	49,52	56,10	54,78	57,42	58,73	61,37
FROTO	540,50	524,00	512,50	557,00	552,00	568,50	580,00	596,50	TOASO	191,17	185,83	182,17	196,50	194,83	200,17	203,83	209,17
GARAN	24,28	23,42	22,68	25,14	25,02	25,88	26,62	27,48	TSKB	3,79	3,65	3,54	3,94	3,90	4,04	4,15	4,29
GENIL	37,34	35,82	34,52	38,86	38,64	40,16	41,46	42,98	TTKOM	14,96	14,57	14,29	15,34	15,24	15,63	15,91	16,30
GESAN	53,87	51,83	50,27	55,90	55,43	57,47	59,03	61,07	TTRAK	603,27	590,53	582,67	616,00	611,13	623,87	631,73	644,47
GLYHO	7,49	7,31	7,13	7,67	7,67	7,85	8,03	8,21	TUKAS	12,29	11,78	11,46	12,81	12,61	13,12	13,44	13,95
GSDHO	2,62	2,56	2,53	2,68	2,65	2,71	2,74	2,80	TUPRS	66,40	64,60	63,15	68,20	67,85	69,65	71,10	72,90
GUBRF	243,13	240,07	235,63	246,20	247,57	250,63	255,07	258,13	TURSG	10,17	9,94	9,73	10,39	10,38	10,61	10,82	11,05
GWIND	16,18	15,75	15,49	16,61	16,44	16,87	17,13	17,56	ULKER	30,54	29,58	28,90	31,50	31,22	32,18	32,86	33,82
HALKB	12,31	12,12	11,80	12,50	12,63	12,82	13,14	13,33	ULUUN	22,27	21,61	21,27	22,92	22,61	23,27	23,61	24,27
HEKTS	26,27	25,35	24,51	27,20	27,11	28,03	28,87	29,79	VAKBN	9,08	8,87	8,61	9,29	9,34	9,55	9,81	10,02
IPEKE	25,51	25,07	24,49	25,94	26,09	26,53	27,11	27,55	VESBE	10,45	9,89	9,55	11,01	10,79	11,35	11,69	12,25
ISCTR	10,25	9,84	9,48	10,65	10,61	11,02	11,38	11,79	VESTL	42,03	39,93	38,89	44,12	43,07	45,17	46,21	48,31
ISDMR	30,34	28,74	27,94	31,94	31,14	32,74	33,54	35,14	YKBANK	9,03	8,73	8,45	9,34	9,31	9,61	9,89	10,19
ISGYO	8,27	7,94	7,64	8,59	8,57	8,90	9,20	9,53	YYLGD	23,05	22,61	22,19	23,48	23,47	23,91	24,33	24,77
IZMDC	4,86	4,60	4,47	5,12	4,99	5,25	5,38	5,64	ZOREN	4,51	4,42	4,31	4,61	4,62	4,71	4,82	4,91

Kod	14 Günlük H.O.	50 Günlük H.O.	RSI	StochS	MACD	CCI	Kod	14 Günlük H.O.	50 Günlük H.O.	RSI	StochS	MACD	CCI
AEFES	●	●	●	●	●	●	KARSN	●	●	●	●	●	●
AGHOL	●	●	●	●	●	●	KCAER	●	●	●	●	●	●
AKBNK	●	●	●	●	●	●	KCHOL	●	●	●	●	●	●
AKFGY	●	●	●	●	●	●	KERTV	●	●	●	●	●	●
AKSA	●	●	●	●	●	●	KLRHO	●	●	●	●	●	●
AKSEN	●	●	●	●	●	●	KMPUR	●	●	●	●	●	●
ALARK	●	●	●	●	●	●	KONTR	●	●	●	●	●	●
ALBRK	●	●	●	●	●	●	KORDS	●	●	●	●	●	●
ALGYO	●	●	●	●	●	●	KOZAA	●	●	●	●	●	●
ALKIM	●	●	●	●	●	●	KOZAL	●	●	●	●	●	●
ARCLK	●	●	●	●	●	●	KRDMD	●	●	●	●	●	●
ASELS	●	●	●	●	●	●	KZBGY	●	●	●	●	●	●
ASUZU	●	●	●	●	●	●	MAVI	●	●	●	●	●	●
AYDEM	●	●	●	●	●	●	MGROS	●	●	●	●	●	●
BAGFS	●	●	●	●	●	●	NTHOL	●	●	●	●	●	●
BASGZ	●	●	●	●	●	●	ODAS	●	●	●	●	●	●
BERA	●	●	●	●	●	●	OTKAR	●	●	●	●	●	●
BIMAS	●	●	●	●	●	●	OYAKC	●	●	●	●	●	●
BIOEN	●	●	●	●	●	●	PETKM	●	●	●	●	●	●
BRYAT	●	●	●	●	●	●	PGSUS	●	●	●	●	●	●
BUCIM	●	●	●	●	●	●	PSGYO	●	●	●	●	●	●
CCOLA	●	●	●	●	●	●	SAHOL	●	●	●	●	●	●
CEMTS	●	●	●	●	●	●	SASA	●	●	●	●	●	●
CIMSA	●	●	●	●	●	●	SELEC	●	●	●	●	●	●
DOAS	●	●	●	●	●	●	SISE	●	●	●	●	●	●
DOHOL	●	●	●	●	●	●	SKBNK	●	●	●	●	●	●
ECILC	●	●	●	●	●	●	SMRTG	●	●	●	●	●	●
EGEEN	●	●	●	●	●	●	SNGYO	●	●	●	●	●	●
EKGYO	●	●	●	●	●	●	SOKM	●	●	●	●	●	●
ENJSA	●	●	●	●	●	●	TAVHL	●	●	●	●	●	●
ENKAI	●	●	●	●	●	●	TCELL	●	●	●	●	●	●
ERBOS	●	●	●	●	●	●	THYAO	●	●	●	●	●	●
EREGL	●	●	●	●	●	●	TKFEN	●	●	●	●	●	●
EUREN	●	●	●	●	●	●	TKNSA	●	●	●	●	●	●
FENER	●	●	●	●	●	●	TMSN	●	●	●	●	●	●
FROTO	●	●	●	●	●	●	TOASO	●	●	●	●	●	●
GARAN	●	●	●	●	●	●	TSKB	●	●	●	●	●	●
GESAN	●	●	●	●	●	●	TSPOR	●	●	●	●	●	●
GLYHO	●	●	●	●	●	●	TTKOM	●	●	●	●	●	●
GSDHO	●	●	●	●	●	●	TTRAK	●	●	●	●	●	●
GUBRF	●	●	●	●	●	●	TUKAS	●	●	●	●	●	●
GWIND	●	●	●	●	●	●	TUPRS	●	●	●	●	●	●
HALKB	●	●	●	●	●	●	TURSG	●	●	●	●	●	●
HEKTS	●	●	●	●	●	●	ULKER	●	●	●	●	●	●
IPEKE	●	●	●	●	●	●	VAKBN	●	●	●	●	●	●
ISCTR	●	●	●	●	●	●	VESBE	●	●	●	●	●	●
ISDMR	●	●	●	●	●	●	VESTL	●	●	●	●	●	●
ISFIN	●	●	●	●	●	●	YKBNK	●	●	●	●	●	●
ISGYO	●	●	●	●	●	●	YYLGD	●	●	●	●	●	●
JANTS	●	●	●	●	●	●	ZOREN	●	●	●	●	●	●