

| Endeks        | % | Değer | Pariteler | %         | Değer | Y. Dışı Vadeli | %       | Değer        |   |      |         |
|---------------|---|-------|-----------|-----------|-------|----------------|---------|--------------|---|------|---------|
| BIST100       | ↓ | -2,20 | 4783,50   | DolarTL   | ↑     | 0,02           | 19,4262 | S&P500       | ↑ | 0,26 | 4086,5  |
| BIST30        | ↓ | -2,21 | 5254,70   | EuroTL    | ↑     | 0,15           | 21,48   | Altın Ons/\$ | ↑ | 0,48 | 1999,47 |
| BIST30 Y.Vade | ↓ | -1,87 | 5301,50   | EuroDolar | ↑     | 0,13           | 1,11    | Ham Petrol   | ↑ | 0,1  | 74,41   |

## KAP Haberleri

- ÇAGHOL**, Togg ve Li-ion batarya konusunda Farasis Energy'nin %50-50 ortaklığıyla kurulan Siro Silk Road Temiz Enerji Depolama Teknolojileri Batarya Geliştirme ve Üretim Kampüsü'nün Gemlik'te inşaatına başlandı. (P.Değ: 22,5 Milyar TL, F/K: 5,9)
- AKSEN**, bağlı ortaklığı Aksa Göynük Enerji A.Ş. tarafından, GESAN ile "GES projesi için sözleşme imzalandı. (P.Değ: 36,5 Milyar TL, F/K: 8,0)
- ASTOR**, Başkent Elektrik Dağıtım A.Ş. tarafından düzenlenen bir ihaleye 2.700.000 ABD doları bedelle en avantajlı teklifi verdi. İhale süreci devam ediyor. (P.Değ: 48,9 Milyar TL, F/K: 26,8)
- ASTOR**, Başkent Elektrik Dağıtım A.Ş. tarafından düzenlenen bir ihaleye 400.000 ABD Dolar ile en iyi teklifi verdi. İhale süreci devam ediyor.
- CASUZU**, Romanya Distribütörü Anadolu Automobil Rom firması arasında 26 adetlik elektrikli otobüs satış sözleşmesi imzalandı. Söz konusu araçlar 2023 yılı Ekim ayı sonuna kadar teslim edilecektir. (P.Değ: 11,9 Milyar TL, F/K: 19,2)
- ETILR**, Adıyaman'da kuruyemiş işleme ve paketleme tesisi kurulum süreci tamamlanmış olup, bugün açılarak üretim faaliyetlerine başladı. Tesisin resmi kapasite raporları süreç içerisinde tamamlanacak olup, ilk etapta aylık 300 ton ürün işlenmesi planlanmaktadır. (P.Değ: 0,5 Milyar TL, F/K: 10,7)
- GESAN**, yurtiçi bir müşterisi tarafından işin uhdesinde kaldığına dair komisyon karar yazısı iletildi. İşin bedeli KDV hariç 3.712.000 ABD dolarıdır. (P.Değ: 32,3 Milyar TL, F/K: 50,3)
- GESAN**, AKSEN iştiraki Aksa Göynük Enerji A.Ş. ile GES sözleşmesi imzaladı. Sözleşme bedeli vergiler hariç toplam 21.072.400 ABD dolarıdır.
- ÇKARSN**, Temmuz 2022'de Romanya Bükreş Belediyesinin açmış olduğu 100 adet 12 metre elektrikli otobüs ve şarj ünitesi alımı ihalesini kazanmış ancak daha sonra yapılan itirazlar nedeniyle ihalenin yeniden değerlendirilmesine karar verilmişti. Konuyla ilgili olarak KARSN'in açtığı davayı kaybetti. KARSN bu kez ihalenin tamamen iptali için hukuki yollara başvuracak. (P.Değ: 8,2 Milyar TL, F/K: 37,8)

## KAP Haberleri

- COZKGY**, Antalya'da 293,505.30 m<sup>2</sup> alanlı 17.12.2068 tarihine kadar üst hakkına sahip turizm tesisi (Club Med Kemer Tatil Köyü) 667.950.720 TL bedelle satın alındı. (P.Değ: 8,1 Milyar TL, F/K: 0,8)
- CTCELL**, Sermayesinin tamamına sahip olduğu bağlı ortaklığı Beltel Telekomünikasyon A.Ş. ile "Devralma Yoluyla Kolaylaştırılmış Usulde Birleşme" için SPK'ya başvuruda bulundu. (P.Değ: 76,9 Milyar TL, F/K: 7,0)
- CTHYAO**, ile EKGYO'nin %50'şer hissesine sahip olduğu İstanbul Arnavutköy'de bulunan 3,6 milyon m<sup>2</sup> arazi üzerine konut projesi geliştirme çalışmalarının başlatılmasına karar vermiştir. (P.Değ: 179,4 Milyar TL, F/K: 3,8)

## Tedbir Kararları

- IHYAY ve YAYLA** payları VBTS kapsamında 26/05/2023 seans sonuna kadar açığa satışa ve kredili işlemlere konu edilemeyecektir.

## Genel Kurul, Sermaye Artırımı ve Temettüleri

- ASUZU, BAGFS, BNTAS, BFREN, CRDFA, HDFGS, HUNER, KARYE, KUYAS, MAVI, SMRTG, UNLU** genel kurul toplantıları bugün gerçekleşecek.
- ECZYT ve EGGUB** kâr payı ödemeleri bugün gerçekleşecek.

## Önemli Haberler

- Asya piyasaları yükselişte. Çin'de Şangay endeksi %0,63, Japonya Nikkei225 endeksi %0,10, Hong Kong'un Hang Seng endeksi %0,29, Güney Kore'de Kospi ise %0,53 artıda.
- ABD'de dün Dow Jones endeksi %0,68, S&P500 endeksi %0,38 ekside kapattı. Nasdaq ise %0,47 artıda kapattı.

☀ seans içerisinde açıklanan haberler , ☒ Seans sonrası açıklanan haberler

Yasal Uyarı: Burada yer alan yatırım bilgi, yorum ve tavsiyeleri yatırım danışmanlığı kapsamında değildir. Yatırım danışmanlığı hizmeti, yetkili kuruluşlar tarafından kişilerin risk ve getiri tercihleri dikkate alınarak kişiye özel sunulmaktadır. Burada yer alan yorum ve tavsiyeler ise genel niteliktedir. Bu tavsiyeler mali durumunuz ile risk ve getiri tercihlerinize uygun olmayabilir. Bu nedenle, sadece burada yer alan bilgilere dayanarak yatırım kararı verilmesi beklentilerinize uygun sonuçlar doğurmayabilir.

## BIST100 Teknik Analiz



Bist100 endeksi Çarşamba gününü %2,20 düşüşle 4783 puanda tamamladı. Endeksin 100 günlük ortalama desteğini aşağı kırması teknik açıdan olumsuz.

100 günlük ortalamanın belirlediği 4900 ve 50 günlük ortalamanın belirlediği 5040 en yakın direnç bölgeleri olarak karşımıza çıkıyor.

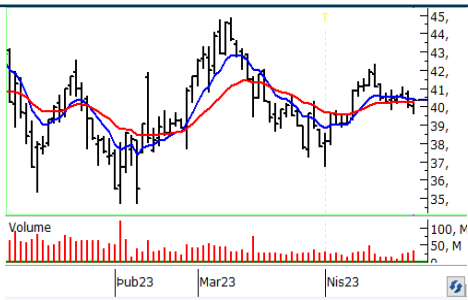
Endeks 4900 üzerinde kalıcılık sağlamadıkça, 4700 ve 4500 yatay trend destekleri düzeltme hareketinin ilk hedefleri olmayı sürdürecektir.

## VIOP30 Teknik Analiz



Nisan vade endeks30 sözleşmesi 5250 desteğinden tepki bulmaya çalışıyor. Bugün için ilk direnç 5315de oluşur. Sözleşme bu direnci geçecek bir yükseliş yapamazsa 5200 desteğine geri çekilme devam eder. 5315 direncinin geçilmesi halinde 5400 ve 5440 dirençlerini hedefleyen uzun pozisyonlar alınabilir.

## Teknik Analiz Hisse Önerileri



### SAHOL

39,50 TL yatay trendinden destek bulan SAHOL günü 50 günlük ortalama desteği üzerinde tamamladı.

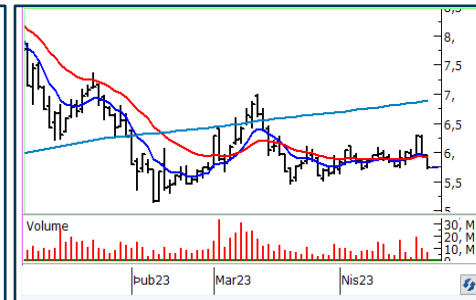
Hedef Fiyat: 42,50 TL, 44,50 TL  
Zarar Kes: 38,80 TL



### QUAGR

79,00 TL yatay trendinden destek bulan QUAGR günü kısa vadeli ortalaması üzerinde fiyatlanıyor.

Hedef Fiyat: 85,50 TL, 91,00 TL  
Zarar Kes: 78,90 TL



### ISFIN

200 günlük ortalama direncinden geri çekilen hissede 5,60 TL – 5,70 TL aralığı önemli bir yatay destek seviyesi olarak karşımıza çıkıyor.

Hedef Fiyat: 6,00 TL, 6,30 TL  
Zarar Kes: 5,50 TL

| Kod   | 14          | 50          | RSI | StochS | MACD | CCI | Kod   | 14          | 50          | RSI | StochS | MACD | CCI |
|-------|-------------|-------------|-----|--------|------|-----|-------|-------------|-------------|-----|--------|------|-----|
|       | Günlük H.O. | Günlük H.O. |     |        |      |     |       | Günlük H.O. | Günlük H.O. |     |        |      |     |
| AEFES | ●           | ●           | ●   | ●      | ●    | ●   | KARSN | ●           | ●           | ●   | ●      | ●    | ●   |
| AGHOL | ●           | ●           | ●   | ●      | ●    | ●   | KCAER | ●           | ●           | ●   | ●      | ●    | ●   |
| AKBNK | ●           | ●           | ●   | ●      | ●    | ●   | KCHOL | ●           | ●           | ●   | ●      | ●    | ●   |
| AKFGY | ●           | ●           | ●   | ●      | ●    | ●   | KERVY | ●           | ●           | ●   | ●      | ●    | ●   |
| AKSA  | ●           | ●           | ●   | ●      | ●    | ●   | KLRHO | ●           | ●           | ●   | ●      | ●    | ●   |
| AKSEN | ●           | ●           | ●   | ●      | ●    | ●   | KMPUR | ●           | ●           | ●   | ●      | ●    | ●   |
| ALARK | ●           | ●           | ●   | ●      | ●    | ●   | KONTR | ●           | ●           | ●   | ●      | ●    | ●   |
| ALBRK | ●           | ●           | ●   | ●      | ●    | ●   | KORDS | ●           | ●           | ●   | ●      | ●    | ●   |
| ALGYO | ●           | ●           | ●   | ●      | ●    | ●   | KOZAA | ●           | ●           | ●   | ●      | ●    | ●   |
| ALKIM | ●           | ●           | ●   | ●      | ●    | ●   | KOZAL | ●           | ●           | ●   | ●      | ●    | ●   |
| ARCLK | ●           | ●           | ●   | ●      | ●    | ●   | KRDMD | ●           | ●           | ●   | ●      | ●    | ●   |
| ASELS | ●           | ●           | ●   | ●      | ●    | ●   | KZBGY | ●           | ●           | ●   | ●      | ●    | ●   |
| ASUZU | ●           | ●           | ●   | ●      | ●    | ●   | MAVI  | ●           | ●           | ●   | ●      | ●    | ●   |
| AYDEM | ●           | ●           | ●   | ●      | ●    | ●   | MGROS | ●           | ●           | ●   | ●      | ●    | ●   |
| BAGFS | ●           | ●           | ●   | ●      | ●    | ●   | NTHOL | ●           | ●           | ●   | ●      | ●    | ●   |
| BASGZ | ●           | ●           | ●   | ●      | ●    | ●   | ODAS  | ●           | ●           | ●   | ●      | ●    | ●   |
| BERA  | ●           | ●           | ●   | ●      | ●    | ●   | OTKAR | ●           | ●           | ●   | ●      | ●    | ●   |
| BIMAS | ●           | ●           | ●   | ●      | ●    | ●   | OYAKC | ●           | ●           | ●   | ●      | ●    | ●   |
| BIOEN | ●           | ●           | ●   | ●      | ●    | ●   | PETKM | ●           | ●           | ●   | ●      | ●    | ●   |
| BRYAT | ●           | ●           | ●   | ●      | ●    | ●   | PGSUS | ●           | ●           | ●   | ●      | ●    | ●   |
| BUCIM | ●           | ●           | ●   | ●      | ●    | ●   | PSGYO | ●           | ●           | ●   | ●      | ●    | ●   |
| CCOLA | ●           | ●           | ●   | ●      | ●    | ●   | SAHOL | ●           | ●           | ●   | ●      | ●    | ●   |
| CEMTS | ●           | ●           | ●   | ●      | ●    | ●   | SASA  | ●           | ●           | ●   | ●      | ●    | ●   |
| CIMSA | ●           | ●           | ●   | ●      | ●    | ●   | SELEC | ●           | ●           | ●   | ●      | ●    | ●   |
| DOAS  | ●           | ●           | ●   | ●      | ●    | ●   | SISE  | ●           | ●           | ●   | ●      | ●    | ●   |
| DOHOL | ●           | ●           | ●   | ●      | ●    | ●   | SKBNK | ●           | ●           | ●   | ●      | ●    | ●   |
| ECILC | ●           | ●           | ●   | ●      | ●    | ●   | SMRTG | ●           | ●           | ●   | ●      | ●    | ●   |
| EGEEN | ●           | ●           | ●   | ●      | ●    | ●   | SNGYO | ●           | ●           | ●   | ●      | ●    | ●   |
| EKGYO | ●           | ●           | ●   | ●      | ●    | ●   | SOKM  | ●           | ●           | ●   | ●      | ●    | ●   |
| ENJSA | ●           | ●           | ●   | ●      | ●    | ●   | TAVHL | ●           | ●           | ●   | ●      | ●    | ●   |
| ENKAI | ●           | ●           | ●   | ●      | ●    | ●   | TCELL | ●           | ●           | ●   | ●      | ●    | ●   |
| ERBOS | ●           | ●           | ●   | ●      | ●    | ●   | THYAO | ●           | ●           | ●   | ●      | ●    | ●   |
| EREGL | ●           | ●           | ●   | ●      | ●    | ●   | TKFEN | ●           | ●           | ●   | ●      | ●    | ●   |
| EUREN | ●           | ●           | ●   | ●      | ●    | ●   | TKNSA | ●           | ●           | ●   | ●      | ●    | ●   |
| FENER | ●           | ●           | ●   | ●      | ●    | ●   | TMSN  | ●           | ●           | ●   | ●      | ●    | ●   |
| FROTO | ●           | ●           | ●   | ●      | ●    | ●   | TOASO | ●           | ●           | ●   | ●      | ●    | ●   |
| GARAN | ●           | ●           | ●   | ●      | ●    | ●   | TSKB  | ●           | ●           | ●   | ●      | ●    | ●   |
| GESAN | ●           | ●           | ●   | ●      | ●    | ●   | TSPOR | ●           | ●           | ●   | ●      | ●    | ●   |
| GLYHO | ●           | ●           | ●   | ●      | ●    | ●   | TTKOM | ●           | ●           | ●   | ●      | ●    | ●   |
| GSDHO | ●           | ●           | ●   | ●      | ●    | ●   | TTRAK | ●           | ●           | ●   | ●      | ●    | ●   |
| GUBRF | ●           | ●           | ●   | ●      | ●    | ●   | TUKAS | ●           | ●           | ●   | ●      | ●    | ●   |
| GWIND | ●           | ●           | ●   | ●      | ●    | ●   | TUPRS | ●           | ●           | ●   | ●      | ●    | ●   |
| HALKB | ●           | ●           | ●   | ●      | ●    | ●   | TURSG | ●           | ●           | ●   | ●      | ●    | ●   |
| HEKTS | ●           | ●           | ●   | ●      | ●    | ●   | ULKER | ●           | ●           | ●   | ●      | ●    | ●   |
| IPEKE | ●           | ●           | ●   | ●      | ●    | ●   | VAKBN | ●           | ●           | ●   | ●      | ●    | ●   |
| ISCTR | ●           | ●           | ●   | ●      | ●    | ●   | VESBE | ●           | ●           | ●   | ●      | ●    | ●   |
| ISDMR | ●           | ●           | ●   | ●      | ●    | ●   | VESTL | ●           | ●           | ●   | ●      | ●    | ●   |
| ISFIN | ●           | ●           | ●   | ●      | ●    | ●   | YKBNK | ●           | ●           | ●   | ●      | ●    | ●   |
| ISGYO | ●           | ●           | ●   | ●      | ●    | ●   | YYLGD | ●           | ●           | ●   | ●      | ●    | ●   |
| JANTS | ●           | ●           | ●   | ●      | ●    | ●   | ZOREN | ●           | ●           | ●   | ●      | ●    | ●   |

Yasal Uyarı: Burada yer alan yatırım bilgi, yorum ve tavsiyeleri yatırım danışmanlığı kapsamında değildir. Yatırım danışmanlığı hizmeti, yetkili kuruluşlar tarafından kişilerin risk ve getiri tercihleri dikkate alınarak kişiye özel sunulmaktadır. Burada yer alan yorum ve tavsiyeler ise genel niteliktedir. Bu tavsiyeler mali durumunuz ile risk ve getiri tercihlerinize uygun olmayabilir. Bu nedenle, sadece burada yer alan bilgilere dayanarak yatırım kararı verilmesi beklentilerinize uygun sonuçlar doğurmayabilir.