

4 Temmuz 2023

Gündem

Euro Bölgesi'nde imalat PMI rakamı haziran ayında 44,8 seviyesinden 43,4 seviyesine geriledi. ABD'de açıklanan ISM imalat PMI verisi de 46,9'dan 46,0 seviyesine düşüş kaydetti. ISM imalat PMI, 47,2 olan piyasa beklentilerinin altında kalarak 2020 Mayıs ayından bu yana ki en düşük seviyeye geriledi. Gündemdeki mevcut resesyon endişeleri ile merkez bankalarının sıkılaştırma adımları küresel çaptaki fiyatlamaları şekillendirecektir. Yurt içinde ise bayram dönüşünde pozitif hava korunmaya devam ederken, dün yayınlanan TCMB toplantı özetinde kademeli parasal sıkılaştırmanın devam edeceği ve sadeleşme vurgusu ön plana çıktı.

Piyasa Beklentisi

Küresel hisse piyasalarında yeni haftanın ilk işlem gününde dalgalı bir seyir etkili oldu. Küresel çapta açıklanan imalat PMI verileri beklentilerin altında zayıf bir görünüm ortaya koyarken, merkez bankalarının kararları ve yaklaşan finansal sonuç dönemi fiyatlamalar üzerinde etkili olacaktır. Pozitif momentumun korunmaya devam ettiği BIST-100 Endeksi ise tarihi zirvelerini yenileyerek dün günü güçlü bir yükselişle tamamladı. ABD borsaları günü yataya yakın sınırlı yükselişlerle tamamlarken, ABD borsaları bugün tatil nedeniyle kapalı olacak. ABD vadeliinde bu sabah yatay bir seyir izleniyor. Asya piyasalarında karışık bir görünüm hâkim. Avrupa vadeliileri ve CFD kontratları da yatay açılışlara işaret ediyor. BIST- 100 Endeksi'nin güne hafif alıcılı bir açılışla başlamasını bekliyoruz.

Ekonomik Takvim

Saat	Veri	Beklenti	Önceki
14:30	Türkiye, TÜFE Bazlı Reel Efektif Döviz Kuru		57,92
	ABD Borsaları Tatil Nedeniyle Kapalı Olacak		

Önemli Haberler

- Hazine ve Maliye Bakanı Mehmet Şimşek, Cumhurbaşkanı Erdoğan'ın önümüzdeki günlerde Birleşik Arap Emirlikleri'ni ziyaret edeceğini, ziyaret kapsamında Türkiye'ye önemli yatırımlara imza atılmasının planlandığını söyledi.
- ABD'de ISM imalat PMI 46,0 seviyesine gerileyerek Mayıs 2020'den bu yana en düşük seviyelerini gördü.
- Euro Bölgesi'nde imalat sektörü aktivitesi Haziran ayında da düşerek 43,4 seviyesine geriledi.
- ECB Yönetim Konseyi üyesi ve Bundesbank Başkanı Joachim Nagel enflasyonda yukarı yönlü risklere işaret ederek bankanın tarihi faiz artış döngüsünün sona ermediğini belirtti.
- Türkiye İmalat PMI, üst üste üçüncü ayda da 51,5 düzeyinde gerçekleşerek imalat sektöründe ılımlı iyileşmenin sürdüğüne işaret etti.

Genel Kurul – Sermaye Artırımı ve Temettüler

- EUKYO, EUYO, ETYAT** genel kurul toplantıları bugün gerçekleşecek.

Tedbir Kararları

- LUKSK** payları VBTS kapsamında 03/08/2023 seans sonuna kadar açığa satışa ve kredili işlemlere konu edilemeyecektir.

KAP Haberleri

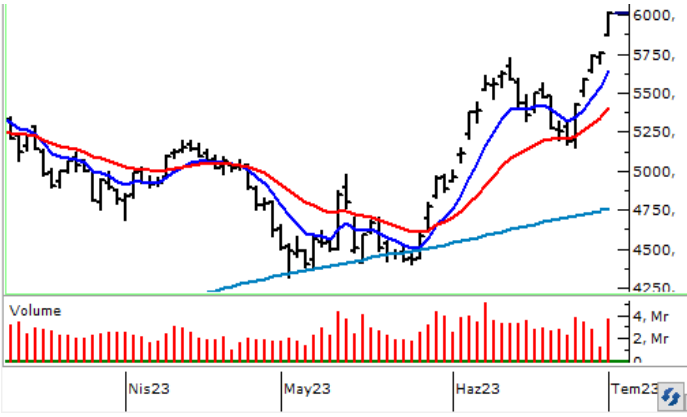
- **ACSEL**, yıllık 2.500 ton kapasiteli yeni saf CMC tesisi yatırımı kapsamında yeni fabrika binasının inşaatı tamamlanmış olup, üretim hattının montajına başlanmıştır. CMC saflaştırma tesisinin 2023 yılının Eylül ayında tamamlanarak üretime başlanması planlanmaktadır. (P.Değ: 0,9 Milyar TL, F/K: 11,0)
- **ALARK**, bağlı ortaklığı Alarko Tarım A.Ş.'nin yönetim kurulu tarafından gübre üretim tesislerinin kurulması amacıyla 400.000.000 TL sermayeli bir anonim şirket kurulmasına karar verildi. (P.Değ: 34,2 Milyar TL, F/K: 2,8)
- **ALARK**, bağlı ortaklığı Alsera Jeotermal Tarım A.Ş. tarafından; Aydın'da bulunan 11.878 m²'lik tarla niteliğindeki taşınmazın, Denizli'de bulunan 56.885 m²'lik ve 13.370 m²'lik sera niteliğindeki 58.500.000 TL bedel karşılığında satın alınmasına karar verildi.
- **AZTEK**, Türkiye distribütörlüğünü yaptığı Harman International tarafından "InfinityLab" markasının Türkiye yetkili distribütörü olarak atandı. AZTEK söz konusu marka altında powerbank, şarj aletleri ve kabloları, kablosuz şarj aletleri ve hoparlör ürünlerinin Türkiye çapında satış ve dağıtımını yapacaktır. (P.Değ: 3,1 Milyar TL, F/K: 8,4)
- **HDFGS**, İngiltere'de Colendi Holdings Limited'e pay başına 2 ABD doları değer üzerinden toplamda 1.000.000 adet D Grubu pay için 2.000.000 ABD doları yatırım yapılmasına ve sözleşme imzalanmasına karar verdi. (P.Değ: 0,8 Milyar TL, F/K: 1,8)
- **KLGYO**, İstanbul Beylikdüzünde geliştirilmekte olan 152.656 m² inşaat alanına sahip projenin tamamlanma oranı %75 oranına ulaştı. Projenin 2023 yılı sonunda müşterilere teslimi planlanmaktadır. (P.Değ: 4,0 Milyar TL, F/K: 1,3)
- **ORGE**, 16/05/2023'de Kocaeli'nde inşa edilecek GES projesinin kurulum işlerine yönelik olarak verdiği 954.985 ABD doları + KDV tutarındaki teklife ilişkin sözleşme görüşmelerine başladığını duyurmuştu. Bahsi geçen sözleşme imza süreci tamamlandı. İşin 60 günde bitirilmesi planlanmaktadır. Şirketin son dört çeyrek hasılatı 844 Milyon TL'dir. (P.Değ: 2,2 Milyar TL, F/K: 6,3)

KAP Haberleri

- **SUWEN**, haziran ayı içerisinde yurt içinde 2 mağaza açılışı ve Kasım 2022'de imzalanan münhasır bayilik sözleşmesi kapsamında Katar'da ilk mağaza açılışı gerçekleşti. Böylelikle 30 Haziran 2023 tarihi itibarıyla şirketin yurt içinde 163 yurt dışında 9 olmak üzere toplam 172 mağazası bulunmaktadır. (P.Değ: 3,4 Milyar TL, F/K: 18,9)
- **TCELL**, şirketin %100 bağlı ortaklığı Turkcell Teknoloji Araştırma ve Geliştirme A.Ş. bünyesinde bulunan Ultia Platformu'nun tüm fikri mülkiyet hakları 40,3 milyon TL+KDV bedel karşılığında Turkcell Yeni Teknolojiler Girişim Sermayesi Yatırım Fonu tarafından kurulan Ultia Teknoloji A.Ş.'ye satıldı. (P.Değ: 82,4 Milyar TL, F/K: 6,3)

*Bültendeki haberler, Kamuyu Aydınlatma Platformu'na saat 08:30'a kadar gelen haberleri kapsamaktadır.

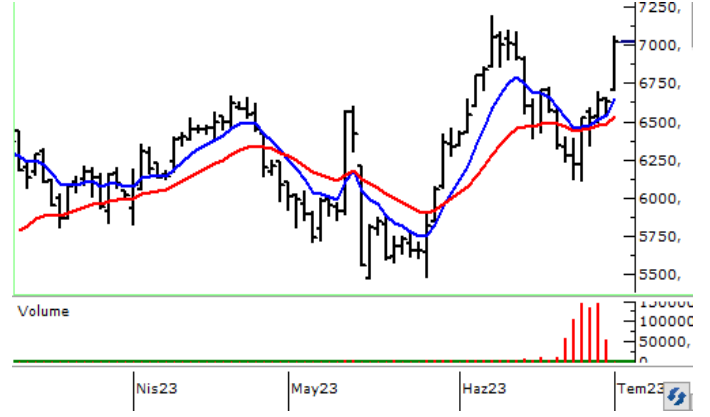
BIST100 Teknik Analizi



Bayram dönüşünde pozitif havanın korunduğu BIST-100 Endeksi güne yükselişle başladı ve zirve yenilemelerini sürdürdü. BIST-100 Endeksi dün günü %4,45 oranında güçlü bir yükselişle 6.015 puandan tamamladı.

Tarihi zirvesini 6.018 puana taşıyan endekste psikolojik öneme sahip 6.000 puan üzerinde kalındığı sürece yükselişlerin devamı beklenebilir. 6.000 üzerindeki tutunmalarda 6.100 - 6.150 aralığı ile devamında 6.300 seviyesi direnç olarak takip edilecektir. Psikolojik olarak önem taşıyan 6.000 altına sarkmaların yaşanması ve son günlerdeki güçlü yükselişlerin ardından kısa vadede kâr satışlarının gözlenmesi halinde ise 5.900 ile 5.766 seviyeleri kısa vadeli destek noktalarıdır. 5.766 altında 5.700 ve 5.630 seviyeleri gündeme gelebilir.

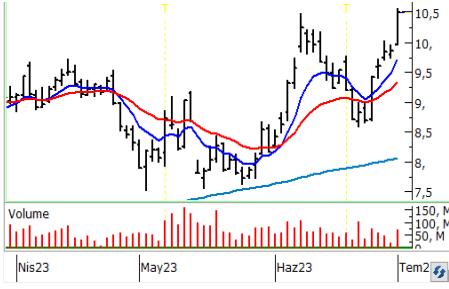
VIOP 30 Teknik Analizi



Ağustos Vadeli Endeks30 sözleşmesi gün içerisinde 6.703 - 7.055 seviyeleri arasında hareket ederek günü %5,95 oranında güçlü bir yükselişle 7.026 seviyesinden tamamladı. Akşam seans kapanışı da 7.047 puandan gerçekleşti.

Bayram dönüşünde güçlü yükselişlerin kaydedildiği ve 7.000 puan üzerindeki seviyelerin test edildiği sözleşmede kısa vadede 7.000 üzerinde tutunmanın korunması halinde yukarı yönlü seyrin devamı beklenebilir. Sözleşmede 7.100 kısa vadeli direncin aşılması durumunda 7.200 ve 7.300 hedefli yükselişler yaşanabilir. Güçlü yükselişlerin ardından olası kâr satışlarında ise 6.930 ve 6.855 seviyeleri kısa vadeli destek noktalarıdır. 6.855 desteği altında 6.695 ve 6.590 seviyeleri doğru düzeltmeler gündeme gelebilir.

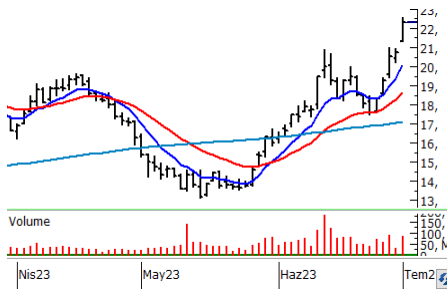
Teknik Analiz Hisse Önerileri



DOHOL

Bayram dönüşünde yurt içinde etkili olan pozitif havanın ve zirve yenilemelerinin katkısıyla DOHOL hissesinde güçlü yükselişler kaydedildi. Günü 10,50 TL seviyesinden kapatan hissede 10,20 TL üzerinde kalındığı sürece yükselişlerin devamı beklenebilir.

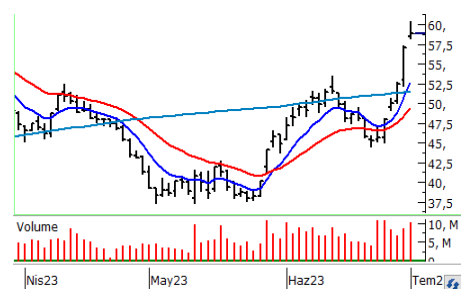
Hedef Fiyat: 10,80 TL, 11,05 TL
Zarar Kes: 10,16 TL



TTKOM

Yurt içinde etkili olan pozitif havanın katkısıyla dün güçlü bir yükseliş kaydeden TTKOM hissesi kısa vadeli üssel ortalamaları üzerindeki seyrini sürdürüyor. 22,00 TL üzerinde tutunma korunduğu sürece yükselişler etkisini sürdürebilir.

Hedef Fiyat: 23,00 TL, 23,46 TL
Zarar Kes: 21,66 TL



VESTL

Güne boşluklu yukarı yönlü bir açılışla başlayan ve gün içinde 60 TL'li seviyeleri test eden VESTL hissesi günü 58,80 TL'den tamamladı. 57,25 TL üzerinde kalındığı sürece pozitif momentumun korunabileceğini değerlendiriyoruz.

Hedef Fiyat: 60,60 TL, 61,75 TL
Zarar Kes: 57,05 TL

BIST	Kapanış 03.07.2023	Değişim (%)	Yılbaşı Değişim (%)
BIST 100	6.015	4,45	9,19
BIST 30	6.683	4,48	12,42
BIST Banka	5.358	2,04	6,57
BIST Sanayi	9.557	4,09	7,33
BIST 30 Yakın Vade	7.026	5,95	
Yurt Dışı Piyasalar	Veri (08:45)	Değişim (%)	Yılbaşı Değişim (%)
Dow Jones	34.418	0,03	3,84
S&P 500	4.456	0,12	16,05
NASDAQ	13.817	0,21	32,01
Almanya DAX	16.081	-0,41	15,49
Fransa CAC 40	7.387	-0,18	14,10
İngiltere FTSE 100	7.527	-0,06	1,01
NIKKEI 225	33.441	-0,92	28,16
Shangai Comp	3.242	-0,06	4,95
Hang Seng	19.387	0,42	-1,99
Tahvil Piyasaları	Veri (08:45)	Değişim (bps)	Yılbaşı Değişim (bps)
Türkiye 2 Yıllık	14,39	-52,0	442,0
Türkiye 10 Yıllık	16,65	-22,0	682,0
ABD 2 Yıllık	4,93	0,0	50,1
ABD 10 Yıllık	3,86	0,0	-2,2
Almanya 2 Yıllık	3,26	6,2	53,0
Almanya 10 Yıllık	2,44	4,4	-13,4
Döviz Piyasaları	Veri (08:45)	Değişim (%)	Yılbaşı Değişim (%)
USD/TRY	25,98	0,12	38,86
EUR/TRY	28,31	-0,03	41,35
GBP/TRY	32,96	0,09	45,65
EUR/USD	1,09	-0,12	1,84
USD/JPY	144,63	-0,04	10,42
Dolar Endeksi (DXY)	103,09	0,12	-0,42
Emtia	Veri (08:45)	Değişim (%)	Yılbaşı Değişim (%)
Altın (\$/ons)	1.923,74	0,11	5,49
Gram Altın (TL)	1.606,83	0,24	46,49
Gümüş (\$/ons)	22,91	0,02	-4,25
Brent (\$/varil)	74,97	0,08	-11,09

BIST100 Yükselenler	Kapanış	Günlük Değ. (%)	Hacim (Mln TL)
BRYAT	1.510,60	10,00%	406,05
ASUZU	180,80	9,98%	95,06
DOAS	187,50	9,97%	833,18
IZMDC	7,06	9,97%	359,10
KOZAL	27,12	9,35%	5.185,31
THYAO	210,50	8,67%	12.733,55
KARSN	10,18	8,64%	377,04
KOZAA	56,10	8,51%	1.740,68
İPEKE	31,90	7,99%	356,56
TTKOM	22,32	7,62%	1.845,76

BIST100 Düşenler	Kapanış	Günlük Değ. (%)	Hacim (Mln TL)
FENER	62,10	-0,16%	222,76

BIST100 Hacmi Artanlar	Hacim Değişim	Kapanış	Günlük Değ. (%)
TKNSA	342,7%	22,12	6,65
EUREN	198,5%	14,20	6,37
BRYAT	192,6%	1.510,60	10,00
MAVI	190,9%	83,45	7,06
IZMDC	189,4%	7,06	9,97

BIST100 Hacmi Azalanlar	Hacim Değişim	Kapanış	Günlük Değ. (%)
GESAN	-33,0%	59,80	0,93
ALBRK	-17,5%	3,02	2,72
PSGYO	-12,7%	6,75	3,05
BIMAS	-10,0%	178,90	4,93
GUBRF	-6,1%	279,00	2,88

***Hacim değişimleri son 3 aylık ortalamaya göre hesaplanmıştır.**

PHİLLİP PORTFÖY FONLARI					
Fon adı	BİRİNCİ HİSSE SENEDİ FONU	Fon adı	BİRİNCİ SERBEST FON	Fon adı	PARA PİYASASI FONU
Fon Kodu	PPB	Fon Kodu	PPS	Fon Kodu	PJL
Birim Pay Fiyatı	3,407641	Birim Pay Fiyatı	1,286817	Birim Pay Fiyatı	1,419266
2022 yılı başından bu yana getiri	253,74%	Halka Arz Getiri (11.05.2022)	28,68%	Yıllıklandırılmış Getiri	32,97%
Fon Alış Valörü	T+1	Fon Alış Valörü	T+1	Fon Alış Valörü	T+0
Fon Satış Valörü	T+2	Fon Satış Valörü	T+2	Fon Satış Valörü	T+0

Burada yer alan yatırım bilgi, yorum ve tavsiyeleri yatırım danışmanlığı kapsamında değildir. Yatırım danışmanlığı hizmeti, yetkili kuruluşlar tarafından kişilerin risk ve getiri tercihleri dikkate alınarak kişiye özel sunulmaktadır. Burada yer alan yorum ve tavsiyeler ise genel niteliktedir. Bu tavsiyeler mali durumunuz ile risk ve getiri tercihlerinize uygun olmayabilir. Bu nedenle, sadece burada yer alan bilgilere dayanılarak yatırım kararı verilmesi beklentilerinize uygun sonuçlar doğurmayabilir

HİSSELER	PİVOT DESTEKLER					PİVOT DİRENÇLER			HİSSELER	PİVOT DESTEKLER					PİVOT DİRENÇLER		
	Destek 1	Destek 2	Destek 3	Kapanış	Pivot	Direnç 1	Direnç 2	Direnç 3		Destek 1	Destek 2	Destek 3	Kapanış	Pivot	Direnç 1	Direnç 2	Direnç 3
AEFES	66,48	64,77	62,73	68,20	68,52	70,23	72,27	73,98	KARSN	9,75	9,33	9,09	10,18	9,99	10,41	10,65	11,07
AGHOL	112,67	109,83	108,27	115,50	114,23	117,07	118,63	121,47	KCAER	17,15	16,68	16,43	17,61	17,40	17,87	18,12	18,59
AKBNK	20,37	20,05	19,85	20,70	20,57	20,89	21,09	21,41	KCHOL	104,97	103,53	102,07	106,40	106,43	107,87	109,33	110,77
AKFGY	4,23	4,20	4,16	4,26	4,27	4,30	4,34	4,37	KERVT	9,13	8,92	8,81	9,34	9,24	9,45	9,56	9,77
AKSA	74,13	71,77	70,53	76,50	75,37	77,73	78,97	81,33	KLRHO	13,70	13,30	12,75	14,09	14,25	14,65	15,20	15,60
AKSEN	33,46	32,30	31,50	34,62	34,26	35,42	36,22	37,38	KMPUR	101,33	99,87	98,03	102,80	103,17	104,63	106,47	107,93
ALARK	77,27	75,93	75,02	78,60	78,18	79,52	80,43	81,77	KONTR	151,57	146,73	143,47	156,40	154,83	159,67	162,93	167,77
ALBRK	2,97	2,91	2,88	3,02	3,00	3,06	3,09	3,15	KONYA	3474,53	3348,57	3271,13	3600,50	3551,97	3677,93	3755,37	3881,33
ALFAS	438,00	433,00	423,60	443,00	447,40	452,40	461,80	466,80	KORDS	80,05	77,90	76,80	82,20	81,15	83,30	84,40	86,55
ALKIM	29,80	29,26	28,92	30,34	30,14	30,68	31,02	31,56	KOZAA	53,32	50,53	48,77	56,10	55,08	57,87	59,63	62,42
ARCLK	132,53	128,57	126,33	136,50	134,77	138,73	140,97	144,93	KOZAL	25,85	24,59	23,87	27,12	26,57	27,83	28,55	29,81
ASELS	55,83	54,42	53,58	57,25	56,67	58,08	58,92	60,33	KRDMD	22,63	21,99	21,51	23,28	23,11	23,75	24,23	24,87
ASUZU	172,93	165,07	161,13	180,80	176,87	184,73	188,67	196,53	KZBGY	18,28	17,75	17,45	18,81	18,58	19,11	19,41	19,94
AYDEM	15,14	14,59	14,22	15,69	15,51	16,06	16,43	16,98	MAVI	79,85	76,25	74,00	83,45	82,10	85,70	87,95	91,55
BAGFS	26,37	25,63	25,17	27,10	26,83	27,57	28,03	28,77	MGROS	213,77	206,23	198,87	221,30	221,13	228,67	236,03	243,57
BASGZ	13,22	12,76	12,53	13,67	13,45	13,91	14,14	14,60	ODAS	7,62	7,39	7,27	7,84	7,74	7,97	8,09	8,32
BERA	11,76	11,47	11,25	12,04	11,98	12,27	12,49	12,78	OTKAR	197,70	194,90	192,30	200,50	200,30	203,10	205,70	208,50
BIMAS	174,17	169,43	167,07	178,90	176,53	181,27	183,63	188,37	OYAKC	43,46	42,16	41,40	44,76	44,22	45,52	46,28	47,58
BIOEN	15,13	14,88	14,75	15,38	15,26	15,51	15,64	15,89	PETKM	15,47	14,94	14,62	16,01	15,79	16,32	16,64	17,17
BRYAT	1460,20	1409,80	1384,60	1510,60	1485,40	1535,80	1561,00	1611,40	PGSUS	642,33	627,17	614,33	657,50	655,17	670,33	683,17	698,33
BUCIM	6,22	6,13	6,07	6,30	6,28	6,37	6,43	6,52	PSGYO	6,66	6,57	6,51	6,75	6,72	6,81	6,87	6,96
CCOLA	263,07	260,83	258,57	265,30	265,33	267,57	269,83	272,07	SAHOL	46,75	46,03	45,51	47,48	47,27	47,99	48,51	49,23
CEMTS	8,99	8,84	8,74	9,15	9,09	9,24	9,34	9,49	SASA	57,38	56,67	55,93	58,10	58,12	58,83	59,57	60,28
CIMSA	134,37	130,83	128,67	137,90	136,53	140,07	142,23	145,77	SELEC	37,53	36,99	36,41	38,06	38,11	38,65	39,23	39,77
DOAS	178,90	170,30	166,00	187,50	183,20	191,80	196,10	204,70	SISE	45,55	44,81	44,37	46,30	45,99	46,73	47,17	47,91
DOHOL	10,12	9,75	9,52	10,50	10,35	10,72	10,95	11,32	SKBNK	2,65	2,62	2,59	2,68	2,68	2,71	2,74	2,77
ECILC	38,49	37,57	36,73	39,42	39,33	40,25	41,09	42,01	SMRTG	80,93	79,87	77,98	82,00	82,82	83,88	85,77	86,83
EGEEN	5427,13	5334,07	5268,13	5520,20	5493,07	5586,13	5652,07	5745,13	SNGYO	2,56	2,52	2,49	2,60	2,59	2,63	2,66	2,70
ENGYO	7,61	7,52	7,45	7,69	7,68	7,77	7,84	7,93	SOKM	33,73	33,35	33,09	34,12	33,99	34,37	34,63	35,01
ENJSA	35,23	34,81	34,27	35,64	35,77	36,19	36,73	37,15	TAVHL	97,57	94,83	92,87	100,30	99,53	102,27	104,23	106,97
ENKAI	29,51	29,05	28,59	29,96	29,97	30,43	30,89	31,35	TCELL	36,98	36,52	36,02	37,44	37,48	37,94	38,44	38,90
ERBOS	143,70	141,40	139,60	146,00	145,50	147,80	149,60	151,90	THYAO	203,83	197,17	193,13	210,50	207,87	214,53	218,57	225,23
EREGL	37,69	36,67	36,17	38,70	38,19	39,21	39,71	40,73	TKFEN	38,66	38,26	37,72	39,06	39,20	39,60	40,14	40,54
EUREN	13,28	12,36	11,73	14,20	13,91	14,83	15,46	16,38	TKNSA	21,15	20,17	19,35	22,12	21,97	22,95	23,77	24,75
FENER	61,67	61,23	60,47	62,10	62,43	62,87	63,63	64,07	TMSN	63,93	63,12	61,88	64,75	65,17	65,98	67,22	68,03
FROTO	765,70	756,30	742,70	775,10	779,30	788,70	802,30	811,70	TOASO	254,00	250,90	246,60	257,10	258,30	261,40	265,70	268,80
GARAN	32,31	31,89	31,49	32,72	32,71	33,13	33,53	33,95	TSKB	4,52	4,47	4,42	4,57	4,57	4,62	4,67	4,72
GENIL	41,49	40,61	40,17	42,36	41,93	42,81	43,25	44,13	TTKOM	21,56	20,80	20,30	22,32	22,06	22,82	23,32	24,08
GESAN	58,93	58,07	56,53	59,80	60,47	61,33	62,87	63,73	TTRAK	414,00	399,70	390,50	428,30	423,20	437,50	446,70	461,00
GLYHO	9,19	9,02	8,90	9,35	9,31	9,48	9,60	9,77	TUKAS	14,24	13,96	13,79	14,53	14,41	14,69	14,86	15,14
GSDHO	3,34	3,26	3,22	3,42	3,38	3,46	3,50	3,58	TUPRS	81,97	78,93	77,27	85,00	83,63	86,67	88,33	91,37
GUBRF	273,67	268,33	264,17	279,00	277,83	283,17	287,33	292,67	TURSG	11,07	10,75	10,57	11,39	11,25	11,57	11,75	12,07
GWIND	18,52	17,98	17,72	19,05	18,78	19,32	19,58	20,12	ULKER	34,97	34,55	34,27	35,40	35,25	35,67	35,95	36,37
HALKB	12,63	12,42	12,31	12,83	12,74	12,95	13,06	13,27	ULUUN	27,83	27,39	27,01	28,26	28,21	28,65	29,03	29,47
HEKTS	30,61	30,33	29,95	30,90	30,99	31,27	31,65	31,93	VAKBN	10,06	9,93	9,86	10,18	10,13	10,26	10,33	10,46
IPEKE	30,41	28,93	27,93	31,90	31,41	32,89	33,89	35,37	VESBE	12,61	12,39	12,21	12,84	12,79	13,01	13,19	13,41
ISCTR	14,15	14,04	13,91	14,25	14,28	14,39	14,52	14,63	VESTL	57,92	57,03	55,82	58,80	59,13	60,02	61,23	62,12
ISDMR	35,00	34,12	33,60	35,88	35,52	36,40	36,92	37,80	YKBNK	13,06	12,92	12,78	13,21	13,20	13,34	13,48	13,62
ISGYO	10,87	10,67	10,55	11,06	10,99	11,19	11,31	11,51	YYLGD	26,92	26,14	25,66	27,70	27,40	28,18	28,66	29,44
IZMDC	6,70	6,34	6,16	7,06	6,88	7,24	7,42	7,78	ZOREN	3,48	3,40	3,30	3,56	3,58	3,66	3,76	3,84

Kod	14 Günlük H.O.	50 Günlük H.O.	RSI	StochS	MACD	CCI	Kod	14 Günlük H.O.	50 Günlük H.O.	RSI	StochS	MACD	CCI
AEFES	●	●	●	●	●	●	KARSN	●	●	●	●	●	●
AGHOL	●	●	●	●	●	●	KCAER	●	●	●	●	●	●
AKBNK	●	●	●	●	●	●	KCHOL	●	●	●	●	●	●
AKFGY	●	●	●	●	●	●	KERTV	●	●	●	●	●	●
AKSA	●	●	●	●	●	●	KLRHO	●	●	●	●	●	●
AKSEN	●	●	●	●	●	●	KMPUR	●	●	●	●	●	●
ALARK	●	●	●	●	●	●	KONTR	●	●	●	●	●	●
ALBRK	●	●	●	●	●	●	KORDS	●	●	●	●	●	●
ALGYO	●	●	●	●	●	●	KOZAA	●	●	●	●	●	●
ALKIM	●	●	●	●	●	●	KOZAL	●	●	●	●	●	●
ARCLK	●	●	●	●	●	●	KRDMD	●	●	●	●	●	●
ASELS	●	●	●	●	●	●	KZBGY	●	●	●	●	●	●
ASUZU	●	●	●	●	●	●	MAVI	●	●	●	●	●	●
AYDEM	●	●	●	●	●	●	MGROS	●	●	●	●	●	●
BAGFS	●	●	●	●	●	●	NTHOL	●	●	●	●	●	●
BASGZ	●	●	●	●	●	●	ODAS	●	●	●	●	●	●
BERA	●	●	●	●	●	●	OTKAR	●	●	●	●	●	●
BIMAS	●	●	●	●	●	●	OYAKC	●	●	●	●	●	●
BIOEN	●	●	●	●	●	●	PETKM	●	●	●	●	●	●
BRYAT	●	●	●	●	●	●	PGSUS	●	●	●	●	●	●
BUCIM	●	●	●	●	●	●	PSGYO	●	●	●	●	●	●
CCOLA	●	●	●	●	●	●	SAHOL	●	●	●	●	●	●
CEMTS	●	●	●	●	●	●	SASA	●	●	●	●	●	●
CIMSA	●	●	●	●	●	●	SELEC	●	●	●	●	●	●
DOAS	●	●	●	●	●	●	SISE	●	●	●	●	●	●
DOHOL	●	●	●	●	●	●	SKBNK	●	●	●	●	●	●
ECILC	●	●	●	●	●	●	SMRTG	●	●	●	●	●	●
EGEEN	●	●	●	●	●	●	SNGYO	●	●	●	●	●	●
EKGYO	●	●	●	●	●	●	SOKM	●	●	●	●	●	●
ENJSA	●	●	●	●	●	●	TAVHL	●	●	●	●	●	●
ENKAI	●	●	●	●	●	●	TCELL	●	●	●	●	●	●
ERBOS	●	●	●	●	●	●	THYAO	●	●	●	●	●	●
EREGL	●	●	●	●	●	●	TKFEN	●	●	●	●	●	●
EUREN	●	●	●	●	●	●	TKNSA	●	●	●	●	●	●
FENER	●	●	●	●	●	●	TMSN	●	●	●	●	●	●
FROTO	●	●	●	●	●	●	TOASO	●	●	●	●	●	●
GARAN	●	●	●	●	●	●	TSKB	●	●	●	●	●	●
GESAN	●	●	●	●	●	●	TSPOR	●	●	●	●	●	●
GLYHO	●	●	●	●	●	●	TTKOM	●	●	●	●	●	●
GSDHO	●	●	●	●	●	●	TTRAK	●	●	●	●	●	●
GUBRF	●	●	●	●	●	●	TUKAS	●	●	●	●	●	●
GWIND	●	●	●	●	●	●	TUPRS	●	●	●	●	●	●
HALKB	●	●	●	●	●	●	TURSG	●	●	●	●	●	●
HEKTS	●	●	●	●	●	●	ULKER	●	●	●	●	●	●
IPEKE	●	●	●	●	●	●	VAKBN	●	●	●	●	●	●
ISCTR	●	●	●	●	●	●	VESBE	●	●	●	●	●	●
ISDMR	●	●	●	●	●	●	VESTL	●	●	●	●	●	●
ISFIN	●	●	●	●	●	●	YKBNK	●	●	●	●	●	●
ISGYO	●	●	●	●	●	●	YYLGD	●	●	●	●	●	●
JANTS	●	●	●	●	●	●	ZOREN	●	●	●	●	●	●