

Endeks	%	Değer	Pariteler	%	Değer	Y. Dışı Vadeli	%	Değer			
BIST100	↓	-1,15	5261,4	DolarTL	→	0,00	18,89	S&P500	↓	-0,13	3979,75
BIST30	↓	-1,3	5788,4	EuroTL	↑	0,09	20,05	Altın Ons/\$	↑	0,13	1838,53
BIST30 Y.Vade	↓	-2.1	5888.0	EuroDolar	↑	0.10	1.06	Ham Petrol	↓	-0.01	78.03

## KAP Haberleri

- **CBRSAN**'ın Noksel Çelik Boru AŞ ile kurduğu iş ortaklığı BOTAS tarafından gerçekleştirilen "Batı Karadeniz Faz 2 DGBH Projesi Çelik Boru Mal Alımı İşini" ihalesini 1.158.047.261 TL bedel ile kazandı ve BOTAS'la sözleşme imzaladı. İhale tutarı içerisinde BRSAN payı 592.081.271 TL olacaktır. Söz konusu boruların sevkiyatı 2023 yılı 2. çeyreğinde yapılmaya başlanacak ve aynı yılın 3. çeyreğinde tamamlanacaktır. Şirketin son dört çeyrek hasılatı 22,2 Milyar TL'dir. (P.Değ: 12,3 Milyar TL, F/K: 9,1)
- **CEKGYO**, mülkiyetindeki; İstanbul/ Florya'da yer alan arsayı KDV dahil 1.171.800.000 TL bedelle sattı. (P.Değ: 30,7 Milyar TL, F/K: 12,8)
- **EMNIS**, Amerikalı Okeanos firmasıyla inovasyon konusunda iş birliği yapmak amacıyla sözleşme imzalandı. Amerika merkezli, çevreci, yenilikçi ve sürdürülebilir bir hammadde teknoloji şirketi olan Okeanos firmasının, inovasyonu olan belirlenmiş hammaddelerinin, Türkiye Pazarında kullanım hakkı 17 ay boyunca sadece Eminiş Ambalaj'a ait olacak. (P.Değ: 0,3 Milyar TL, F/K: 30,7)
- **ERCB**, BOTAS'ın açtığı Manavgat-Alanya-Gazipaşa-Anamur İlçeleri "Faz 2 DGBH Projesi Çelik Boru Mal Alımı İş ihalesine teklif verdiğini 22 Şubat'taki açıklamasında duyurmuştu. İhaleye verilen tüm tekliflerin idarenin hesaplamış olduğu muhammen bedele göre yüksek olduğu için ihale iptal edildi. (P.Değ: 9,0 Milyar TL, F/K: 125,1)
- **GESAN**, Dicle Elektrik Dağıtım A.Ş. tarafından "Palet Üstü Hücre Alımı" konulu ihaleye katıldı ve en avantajlı fiyatı vererek ihalede 1. oldu İhalede teklif edilen bedel vergiler hariç 3.875.000 ABD dolarıdır. (P.Değ: 29,9 Milyar TL, F/K: 57,1)
- **GESAN**, %70 bağlı ortaklığı Europower Enerji. A.Ş., Estonya'da yerleşik bir firmadan 756.175 Euro, yurtiçi bir müşterisinden ise 1.050.000 ABD doları büyüklüğünde iş aldı. Şirketin son dört çeyrek hasılatı 3,4 Milyar TL'dir.
- **GESAN**, Dicle Elektrik Dağıtım A.Ş. tarafından gerçekleştirilen bir ihalede en avantajlı fiyatı vererek ihalede 1. olmuştur. İhalede teklif edilen bedel KDV dahil 5.369.000 ABD dolarıdır. İhale komisyonunu onaylarsa sözleşme imzalanacak. Şirketin son dört çeyrek hasılatı 3,4 Milyar TL'dir.
- **GRSEL**, %51 oranında dolaylı iştirak olan Jordanian-Turkish Compan'nin Ürdün'de kazandığı ihalenin hazırlık süreçleri tamamlandı ve Amman şehir içi ulaşım hizmetlerinin 2. fazı olarak hizmet vermeye başladı. Yenilenen sözleşme ve tüm fazların devreye girmesi ile beraber ilk 5 yıl için 151.200.000 ABD doları, ikinci 5 yıl için 302.400.000 ABD doları ciro beklenmektedir. Şirketin son dört çeyrek hasılatı 1,1 Milyar TL'dir. (P.Değ: 1,3 Milyar TL, F/K: 9,6)

## KAP Haberleri

- **KONTR**, Suudi Arabistan'da yerleşik yabancı müşterisi arasında toplam bedeli 6.300.000 ABD doları olan "Mobile Substation" yurt dışı satış sözleşmesi bugün itibarıyla imzalanmıştır. Projenin 2023 yılı içinde teslim edilmesi planlanmaktadır.Şirketin son dört çeyrek hasılatı 855 Milyon TL'dir. (P.Değ: 33,8 Milyar TL, F/K: 132,7)
- **TNZTP**, 8 Şubat 2023 tarihli açıklamada Manisa'nın Soma ilçesinde satın alınan arsalar üzerine güneş enerjisi santrali (GES) kurulmasının planlandığı, kurulacak GES santralinin şirketin elektrik enerjisi ihtiyacının karşılanmasının beklendiği açıklanmıştır. Bu duyuru kapsamında; T.C. Sanayi ve Teknoloji Bakanlığı'nın komple yeni yatırımlarda kullanılmak üzere yapmış olduğu teşvik belgesi başvurusu Bakanlık tarafından onaylandı. (P.Değ: 2,2 Milyar TL, F/K: 9,0)
- **CULUUN**'un bağlı ortaklıkları Uludağ Tarım AŞ bünyesinde kurulan 1.505 kWp kapasiteli çatı+ arazi güneş enerjisi santrali ile GK Tarım AŞ bünyesinde kurulan 870 kWp kapasiteli çatı güneş enerjisi santrali devreye alınmış olup elektrik üretimi başlamıştır. (P.Değ: 5,4 Milyar TL, F/K: 6,9)
- **CVESBE**, devam eden kapasite artırım programının finansmanında kullanılmak üzere TCMB kaynaklı, yıllık faiz oranı %9,25, 2 yılı anapara geri ödemesiz olmak üzere toplam 10 yıl vadeli 1,5 milyar Türk Lirası tutarında Yatırım Taahhütlü Avans Kredisi aldı. Kredinin 300 milyon TL olan ilk dilimi kullanıldı. Kalan dilimler yıl içerisinde kullanılacak. (P.Değ: 19,5 Milyar TL, F/K: 13,7)

## Genel Kurul, Sermaye Artırımı ve Temettüleri

- **FADE** genel kurul toplantısı bugün gerçekleşecek.

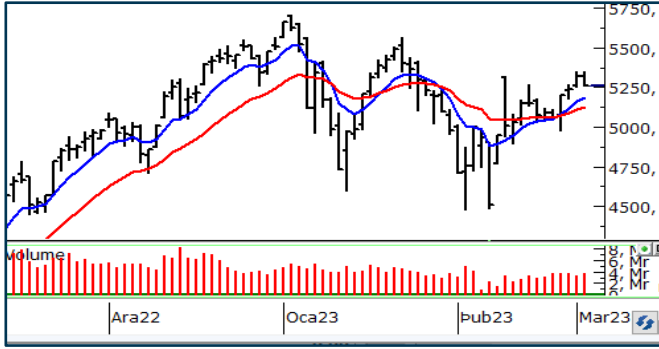
## Önemli Haberler

- Asya piyasaları yükselişte. Çin'de Shenzhen Bileşeni %0,2 düştü ve Şanghay Bileşik Endeksi % ,13 yükseldi. Hong Kong'un Hang Seng endeksi %0,7 yükselirken, Hang Seng Tech endeksi %1,5 arttı. Japonya'da Nikkei 225 %1,46 yükselerek bölgedeki kazançlara öncülük etti ve Japonya'nın işsizlik oranı Ocak ayında yüzde 2,4'e ulaştı, Topix %1,25 yükseldi. Avustralya'da S&P/ASX 200 %0,44 ve Güney Kore'de Kospi %0,15, Kosdaq %1,36 yükseldi.

☀ Seans öncesi ve seans içerisinde açıklanan haberler , ⚡ Seans sonrası açıklanan haberler

Yasal Uyarı: Burada yer alan yatırım bilgi, yorum ve tavsiyeleri yatırım danışmanlığı kapsamında değildir. Yatırım danışmanlığı hizmeti, yetkili kuruluşlar tarafından kişilerin risk ve getiri tercihleri dikkate alınarak kişiye özel sunulmaktadır. Burada yer alan yorum ve tavsiyeler ise genel niteliktedir. Bu tavsiyeler mali durumunuz ile risk ve getiri tercihlerinize uygun olmayabilir. Bu nedenle, sadece burada yer alan bilgilere dayanılarak yatırım kararı verilmesi beklentilerinize uygun sonuçlar doğurmayabilir.

## BIST100 Teknik Analiz

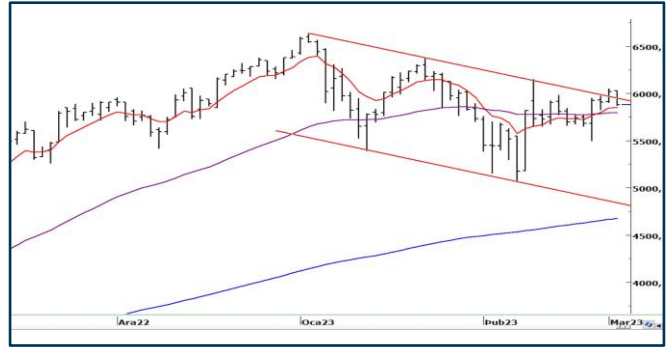


Bist100 endeksi Perşembe gününü %1,15 düşüyle 5261 puanda tamamladı. Endeks 5270 üzerinde kalıcı olabilirse, 5500 ve 5600 dirençlerine doğru yükselişini sürdürecektir.

5270 üzerinde kalıcılık sağlanamazsa 21 günlük ortalamasının belirlediği 5100 desteğine ve 5000 yatay trend desteğine doğru geri çekilmeler yaşanabilir.

5000 desteği aşağı kırılmadığı sürece sahip olunan hisse pozisyonlarının korunmasını öneriyoruz.

## VIOP30 Teknik Analiz

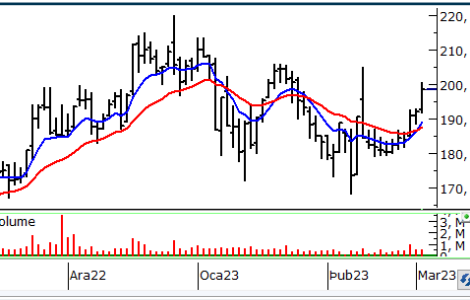


Nisan vade endeks 30 sözleşmesi dünkü kapanışı ile yeniden azalan trendin içine döndü. Sözleşme, 5800 de bulunan 50 günlük üssel ortalamasının altında fiyatlamaya başlarsa, azalan trend bir kez daha direnç olarak çalışmış olur. Böyle bir durumda azalan trendin direnç gücü artar.

Sözleşme 5800 deki 50 günlük üssel ortalamasının üzerinde tutunabildiği sürece uzun pozisyonların korunmasını öneriyoruz. Bugün için ilk direnç 5900-5910 aralığında oluşacaktır.

Sözleşme bu direnci geçecek bir yükseliş yapamazsa dün başlayan düşüş momentumu 5800 desteğine kadar devam eder.

## Teknik Analiz Hisse Önerileri



### CCOLA

100 günlük ortalamasından destek bulan CCOLA yükselen dip görüntüsü oluşturarak düşen trend direncini aştı.

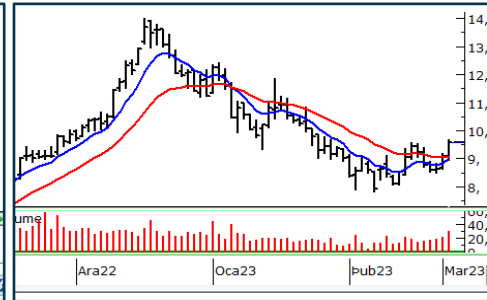
Hedef Fiyat: 206,00 TL, 220,00 TL  
Zarar Kes: 190,00 TL



### DEVA

200 günlük ortalamasından destek bulan DEVA ikili dip görüntüsü oluşturdu.

Hedef Fiyat: 53,00 TL, 56,00 TL  
Zarar Kes: 48,60 TL



### GLYHO

Düşen trend direncini aşan GLYHO yükselen dip oluşturarak 50 günlük ortalaması üzerinde kapanış aldı.

Hedef Fiyat: 10,00 TL, 10,60 TL  
Zarar Kes: 9,20 TL

## Phillip Portföy Yatırım Fonları

### Yatırım Fonu Nedir?

Yatırım fonları, birçok bireysel yatırımcının parasının bir havuzda toplandığı ve onlar adına portföy yönetiminin yapıldığı finansal enstrümanlardır. Fonlar, yatırımcının belirlediği farklı risk ve getiri beklentilerine göre değerlendirilirken; hisse senedi, tahvil, repo, kıymetli madenler, emtia ve mevduat gibi farklı araçlar üzerinden değerlendirilmektedir.

### Yatırım Fonları Nasıl Alınır?

TEFAS'da işlem gören tüm yatırım fonlarını öncelikle PhillipCapital'de yer alan hesabınız üzerinden alabilir veya hesap açarak kolayca erişim sağlayabilirsiniz. Buna ek olarak Türkiye'deki her banka ve aracı kurum platformlarından alım-satım gerçekleştirilebilir.

### PPB / PHILLIP PORTFÖY BİRİNCİ HİSSE SENEDİ FONU

- Fon toplam değerinin en az %80'i devamlı olarak yerli ihraççıların hisse senetlerine yatırılır. Yatırım yapılacak sermaye piyasası araçlarının seçiminde, temel analize dayalı yöntemler kullanarak gelecekte büyüme ve karlılık artışı vadeden, yeni yatırım iştahına sahip ve getirilerini küçük ortaklarıyla paylaşımına açık, yatırımcı dostu yönetimlerce idare edilen şirketlerin hisselerine, teknik analiz yöntemleriyle alım satım seviyeleri tespit edilerek yatırım yapılır.

Birim Pay Fiyatı	<b>2,809155</b>
Günlük Getiri (%)	<b>-0,53%</b>
2022 yılı başından bu yana (%)	<b>191,61%</b>
Fon alış valörü	T+1
Fon Satış valörü	T+2

### PPS / PHILLIP PORTFÖY BİRİNCİ SERBEST FON

- Fon, yerli ve yabancı para ve sermaye araçlarının spot ve vadeli fiyatlarının, gün içi fiyat dalgalanmalarından doğan arbitraj fırsatlarını kullanarak yatırımcılarına getiri sağlamayı amaçlar. Fon bu fırsatları değerlendirirken risklerini uygun gördüğü yüksek korelasyonlu yurt içi ve yurt dışı finansal ürünler yardımıyla hedge eder.
- Yatırımcıların fondan maksimum verimi almaları için yatırım vadelerini 6 ay ve üzerinde tutmaları tavsiye olunur.*

Birim Pay Fiyatı	<b>1,185673</b>
Günlük Getiri (%)	<b>0,25%</b>
Halka Arz Getiri (%)	<b>18,57%</b>
Fon alış valörü	T+1
Fon Satış valörü	T+2

Fon Portföyündeki Varlıklar: BIST payları ve VIOP sözleşmeleri

### PJL / PHILLIP PORTFÖY PARA PİYASASI FONU

- Fon portföyünün tamamı devamlı olarak, vadesine en fazla 184 gün kalmış, likiditesi yüksek para ve sermaye piyasası araçlarından oluşacak ve Fon portföyünün günlük olarak hesaplanan ağırlıklı ortalama vadesi en fazla 45 gün olacaktır.

Birim Pay Fiyatı	<b>1,295929</b>
Günlük Getiri (%)	<b>0,063%</b>
2022 yılı başından bu yana (%)	<b>23,61%</b>
Fon alış valörü	T+0
Fon Satış valörü	T+0

Fon Portföyündeki Varlıklar: Borçlanma Senetleri %52,64, T.Repo %20,76, TPP %19,36, Mevduat %4,79, Özel Sektör Kira Sertifikası %2,45

Yasal Uyarı: Burada yer alan yatırım bilgi, yorum ve tavsiyeleri yatırım danışmanlığı kapsamında değildir. Yatırım danışmanlığı hizmeti, yetkili kuruluşlar tarafından kişilerin risk ve getiri tercihleri dikkate alınarak kişiye özel sunulmaktadır. Burada yer alan yorum ve tavsiyeler ise genel niteliktedir. Bu tavsiyeler mali durumunuz ile risk ve getiri tercihlerinize uygun olmayabilir. Bu nedenle, sadece burada yer alan bilgilere dayanarak yatırım kararı verilmesi beklentilerinize uygun sonuçlar doğurmayabilir.

Net Kar (Milyon TL)				Net Kar (Milyon TL)				Net Kar (Milyon TL)			
Yıldız Pazar Hisseleri				Yıldız Pazar Hisseleri				Yıldız Pazar Hisseleri			
4. Çeyrek				4. Çeyrek				4. Çeyrek			
2021	2022	%		2021	2022	%		2021	2022	%	
AEFES	-198	53		ENJSA	778	12.122	1457%	PNSUT	89	170	92%
AFYON	-3	81		ERBOS	57	62	9%	POLHO	155	1.183	663%
AGESA	106	177	68%	EUREN	22	123	462%	PRKAB	20	43	116%
AGHOL	107	521	387%	FROTO	4.090	8.292	103%	PSGYO	-13	1.342	
AKBNK	4.783	21.801	356%	GARAN	4.060	19.902	390%	RUBNS	29	35	24%
AKCNS	175	361	107%	GEDIK	93	410	339%	RYGYO	1.496	8.192	448%
AKFGY	1.147	800	-30%	GLCVY	36	84	130%	SAHOL	5.175	16.613	221%
AKGRT	-64	274		GOODY	133	-142		SDTTR	83	124	49%
AKSA	399	1.383	247%	GOZDE	4.824	6.426	33%	SELEC	203	720	255%
AKSEN	866	649	-25%	GWIND	78	234	199%	SISE	4.945	5.589	13%
ALBRK	53	459	766%	HALKB	1.293	5.849	353%	SKBNK	190	434	128%
ALFAS	22	269	1144%	HEKTS	135	186	38%	SKBNK	190	434	128%
ALGYO	1.018	2.365	132%	HLGYO	351	3.320	845%	SNGYO	1.896	3.810	101%
ALKA	138	64	-54%	INDES	266	146	-45%	SNICA	11	10	-6%
ALKIM	142	119	-16%	INFO	43	151	251%	SOKE	17	47	171%
ANHYT	265	595	125%	INVEO	127	1.014	696%	SUWEN	13	53	317%
ANSGR	182	635	249%	INVES	349	3.404	875%	TATGD	39	67	73%
ARCLK	790	2.565	225%	IPEKE	177	218	23%	TAVHL	-385	30	
ARENA	25	44	74%	ISCTR	6.419	23.527	267%	THYAO	1.981	8.936	351%
ASELS	3.990	6.124	53%	ISFIN	59	184	212%	TKNSA	105	193	84%
ASTOR	254	727	186%	ISGYO	1.319	8.186	521%	TOASO	1.217	3.498	187%
ASUZU	171	85	-50%	ISMEN	289	2.300	696%	TRCAS	-147	-269	
AYDEM	-129	112		JANTS	176	275	56%	TRILC	-27	8	
AYGAZ	149	1.901	1172%	KAREL	-22	21		TSGYO	145	1.058	629%
BARMA	63	84	34%	KARTN	198	38	-81%	TSKB	315	1.411	348%
BARMA	63	84	34%	KCAER	31	301	880%	TTKOM	1.084	1.011	-7%
BASGZ	305	357	17%	KCHOL	5.776	27.784	381%	TTRAK	492	1.359	176%
BOBET	2	272	#####	KLKIM	117	242	106%	TUPRS	1.424	17.589	1135%
BRISA	335	510	52%	KONKA	330	362	10%	TURSG	274	424	54%
BRLSM	-16	56		KONYA	11	38	231%	VAKBN	1.998	8.407	321%
BRSAN	-127	795		KORDS	270	185	-32%	VAKBN	1.998	8.407	321%
BRSAN	-127	795		KORDS	270	185	-32%	VESBE	413	-15	
BRYAT	90	402	349%	KOZAA	341	415	22%	VKGYO	381	1.514	298%
BUCIM	239	389	62%	KOZAL	1.137	900	-21%	YGGYO	547	2.854	421%
CANTE	-59	468		KRPLS	-26	40		YKBNK	3.558	17.429	390%
CCOLA	231	649	181%	KZBGY	-116	3.177		YYLGD	272	204	-25%
CEMTS	234	189	-19%	LIDER	33	235	621%	ZRGO	1.178	10.687	807%
CIMSA	387	457	18%	LOGO	96	63	-35%				
CIMSA	387	457	18%	MARTI	65	0	-100%				
DAPGM	96	803	734%	MEDTR	122	59	-51%				
DOAS	1.076	2.364	120%	MGROS	-8	1.164					
DOHOL	2.109	1.881	-11%	MIATK	20	141	612%				
ECILC	937	3.672	292%	NTGAZ	5	264	4727%				
ECZYT	411	1.132	175%	NUHCM	171	1.027	501%				
EGEEN	317	210	-34%	OTKAR	525	639	22%				
EGEPO	-5	-9		OYYAT	219	712	225%				
EGGUB	15	351	2228%	OZKGY	2.955	3.726	26%				
EGPRO	81	155	91%	PETKM	1.529	822	-46%				
EGPRO	81	155	91%	PETUN	58	192	231%				
EGSER	131	39	-70%	PNLSN	29	47	61%				

Yasal Uyarı: Burada yer alan yatırım bilgi, yorum ve tavsiyeleri yatırım danışmanlığı kapsamında değildir. Yatırım danışmanlığı hizmeti, yetkili kuruluşlar tarafından kişilerin risk ve getiri tercihleri dikkate alınarak kişiye özel sunulmaktadır. Burada yer alan yorum ve tavsiyeler ise genel niteliktedir. Bu tavsiyeler mali durumunuz ile risk ve getiri tercihlerinize uygun olmayabilir. Bu nedenle, sadece burada yer alan bilgilere dayanarak yatırım kararı verilmesi beklentilerinize uygun sonuçlar doğurmayabilir.

Net Kar (Milyon TL)				Net Kar (Milyon TL)				Net Kar (Milyon TL)			
Ana Pazar Hisseleri				Ana Pazar Hisseleri				Ana Pazar Hisseleri			
4. Çeyrek				4. Çeyrek				4. Çeyrek			
	2021	2022	%		2021	2022	%		2021	2022	%
ACSEL	28	40	43%	IHAAS	2	17	718%	SONME	19	2	-87%
ADEL	-16	-8		IHGZT	103	267	159%	TDGYO	23	51	125%
AGYO	79	1.179	1399%	IMASM	24	117	386%	TNZTP	31	142	363%
AGYO	79	1.179	1399%	INTEM	4	16	312%	TUCLK	43	21	-51%
AKMGY	592	1.129	91%	ISGSY	12	731	6094%	TURGG	31	362	1086%
AKSUE	-18	-3		ISYAT	27	27	0%	ULUFA	6	49	681%
ALCAR	40	351	772%	KIMMR	13	34	157%	USAK	35	41	16%
ARZUM	17	6	-66%	KLGYO	291	2.383	719%	VAKFN	67	237	254%
ARZUM	17	6	-66%	KLMSN	-30	0		VERTU	521	1.742	234%
ATEKS	131	240	82%	KRGYO	16	109	566%	VKFYO	1	2	166%
AYCES	-4	-9		KRONT	31	16	-49%	YAYLA	11	51	378%
BANVT	-57	-261		KRTEK	49	28	-43%	YESIL	-10	-83	
BAYRK	2	7	195%	KRTEK	49	28	-43%	YKSLN	56	43	-23%
BEYAZ	15	24	62%	KTSKR	78	295	278%	YUNSA	28	165	499%
BFREN	9	40	352%	KUYAS	124	181	45%				
BFREN	9	40	352%	LIDFA	17	107	527%				
BMSTL	16	37	133%	LINK	20	22	12%				
BNTAS	32	8	-73%	LKMNH	27	52	89%				
BOSSA	173	469	171%	MAALT	26	1	-96%				
BRKVY	139	41	-70%	MAKIM	29	52	83%				
BSOKE	-488	-198		MANAS	3	13	351%				
BURVA	1	0	-83%	MARSHL	0	0	#SAYIV0!				
CRDFA	5	13	139%	MEPET	34	0	-100%				
CRFSA	-119	-2		METRO	339	1.294	282%				
DERHL	23	12	-49%	METUR	-15	13					
DERIM	3	21	673%	MIPAZ	75	-49					
DESA	39	119	204%	MSGYO	178	674	279%				
DESPC	28	3	-90%	NIBAS	31	81	164%				
DGATE	15	8	-50%	NUGYO	-19	598					
DGATE	15	8	-50%	ONCSM	73	5	-93%				
DGGYO	-111	2.790		ORCAY	0	16					
DITAS	0	25	30985%	OSMEN	21	137	540%				
DNISI	18	24	33%	OYAYO	2	9	297%				
DOCO	-115	0		OYLUM	1	9	537%				
DOGUB	1	0	-28%	OZGYO	604	1.186	96%				
DSMAS	0	0	#SAYIV0!	PCILT	14	54	283%				
DZGYO	80	346	331%	PEGYO	20	427	1988%				
EDATA	38	23	-40%	PEGYO	20	427	1988%				
ENSRI	-19	29		PINSU	-27	-21					
ERSU	2	-1		PKART	5	0	-95%				
ESCOM	102	421	315%	PKENT	15	5	-65%				
EUHOL	-2	-9		POLTK	12	19	57%				
FADE	-2	27		PRDGS	165	36	-78%				
FLAP	25	21	-16%	PSDTC	8	9	8%				
FMIZP	33	6	-83%	RODRG	0	0					
FORMT	-2	9		SAFKR	10	22	128%				
GEDZA	29	19	-36%	SEGYO	177	1.352	665%				
GMTAS	27	123	351%	SEKFK	36	41	16%				
HDFGS	-185	459		SEYKM	13	17	27%				
HUBVC	110	110	0%	SILVR	-11	62					

Yasal Uyarı: Burada yer alan yatırım bilgi, yorum ve tavsiyeleri yatırım danışmanlığı kapsamında değildir. Yatırım danışmanlığı hizmeti, yetkili kuruluşlar tarafından kişilerin risk ve getiri tercihleri dikkate alınarak kişiye özel sunulmaktadır. Burada yer alan yorum ve tavsiyeler ise genel niteliktedir. Bu tavsiyeler mali durumunuz ile risk ve getiri tercihlerinize uygun olmayabilir. Bu nedenle, sadece burada yer alan bilgilere dayanarak yatırım kararı verilmesi beklentilerinize uygun sonuçlar doğurmayabilir.

Kod	14	50	RSI	StochS	MACD	CCI	Kod	14	50	RSI	StochS	MACD	CCI
	Günlük H.O.	Günlük H.O.						Günlük H.O.	Günlük H.O.				
AEFES	●	●	●	●	●	●	KARSN	●	●	●	●	●	●
AGHOL	●	●	●	●	●	●	KCAER	●	●	●	●	●	●
AKBNK	●	●	●	●	●	●	KCHOL	●	●	●	●	●	●
AKFGY	●	●	●	●	●	●	KERVT	●	●	●	●	●	●
AKSA	●	●	●	●	●	●	KLRHO	●	●	●	●	●	●
AKSEN	●	●	●	●	●	●	KMPUR	●	●	●	●	●	●
ALARK	●	●	●	●	●	●	KONTR	●	●	●	●	●	●
ALBRK	●	●	●	●	●	●	KORDS	●	●	●	●	●	●
ALGYO	●	●	●	●	●	●	KOZAA	●	●	●	●	●	●
ALKIM	●	●	●	●	●	●	KOZAL	●	●	●	●	●	●
ARCLK	●	●	●	●	●	●	KRDMD	●	●	●	●	●	●
ASELS	●	●	●	●	●	●	KZBGY	●	●	●	●	●	●
ASUZU	●	●	●	●	●	●	MAVI	●	●	●	●	●	●
AYDEM	●	●	●	●	●	●	MGROS	●	●	●	●	●	●
BAGFS	●	●	●	●	●	●	NTHOL	●	●	●	●	●	●
BASGZ	●	●	●	●	●	●	ODAS	●	●	●	●	●	●
BERA	●	●	●	●	●	●	OTKAR	●	●	●	●	●	●
BIMAS	●	●	●	●	●	●	OYAKC	●	●	●	●	●	●
BIOEN	●	●	●	●	●	●	PETKM	●	●	●	●	●	●
BRYAT	●	●	●	●	●	●	PGSUS	●	●	●	●	●	●
BUCIM	●	●	●	●	●	●	PSGYO	●	●	●	●	●	●
CCOLA	●	●	●	●	●	●	SAHOL	●	●	●	●	●	●
CEMTS	●	●	●	●	●	●	SASA	●	●	●	●	●	●
CIMSA	●	●	●	●	●	●	SELEC	●	●	●	●	●	●
DOAS	●	●	●	●	●	●	SISE	●	●	●	●	●	●
DOHOL	●	●	●	●	●	●	SKBNK	●	●	●	●	●	●
ECILC	●	●	●	●	●	●	SMRTG	●	●	●	●	●	●
EGEEN	●	●	●	●	●	●	SNGYO	●	●	●	●	●	●
EKGYO	●	●	●	●	●	●	SOKM	●	●	●	●	●	●
ENJSA	●	●	●	●	●	●	TAVHL	●	●	●	●	●	●
ENKAI	●	●	●	●	●	●	TCELL	●	●	●	●	●	●
ERBOS	●	●	●	●	●	●	THYAO	●	●	●	●	●	●
EREGL	●	●	●	●	●	●	TKFEN	●	●	●	●	●	●
EUREN	●	●	●	●	●	●	TKNSA	●	●	●	●	●	●
FENER	●	●	●	●	●	●	TMSN	●	●	●	●	●	●
FROTO	●	●	●	●	●	●	TOASO	●	●	●	●	●	●
GARAN	●	●	●	●	●	●	TSKB	●	●	●	●	●	●
GESAN	●	●	●	●	●	●	TSPOR	●	●	●	●	●	●
GLYHO	●	●	●	●	●	●	TTKOM	●	●	●	●	●	●
GSDHO	●	●	●	●	●	●	TTRAK	●	●	●	●	●	●
GUBRF	●	●	●	●	●	●	TUKAS	●	●	●	●	●	●
GWIND	●	●	●	●	●	●	TUPRS	●	●	●	●	●	●
HALKB	●	●	●	●	●	●	TURSG	●	●	●	●	●	●
HEKTS	●	●	●	●	●	●	ULKER	●	●	●	●	●	●
IPEKE	●	●	●	●	●	●	VAKBN	●	●	●	●	●	●
ISCTR	●	●	●	●	●	●	VESBE	●	●	●	●	●	●
ISDMR	●	●	●	●	●	●	VESTL	●	●	●	●	●	●
ISFIN	●	●	●	●	●	●	YKBNK	●	●	●	●	●	●
ISGYO	●	●	●	●	●	●	YYLGD	●	●	●	●	●	●
JANTS	●	●	●	●	●	●	ZOREN	●	●	●	●	●	●

Yasal Uyarı: Burada yer alan yatırım bilgi, yorum ve tavsiyeleri yatırım danışmanlığı kapsamında değildir. Yatırım danışmanlığı hizmeti, yetkili kuruluşlar tarafından kişilerin risk ve getiri tercihleri dikkate alınarak kişiye özel sunulmaktadır. Burada yer alan yorum ve tavsiyeler ise genel niteliktedir. Bu tavsiyeler mali durumunuz ile risk ve getiri tercihlerinize uygun olmayabilir. Bu nedenle, sadece burada yer alan bilgilere dayanarak yatırım kararı verilmesi beklentilerinize uygun sonuçlar doğurmayabilir.