

**9 Ağustos 2023**

## Gündem

Çin'in hem ihracat hem de ithalat rakamlarında gözlenen çift haneli düşüş, dünyanın en büyük ikinci ekonomisine ilişkin toparlanma endişelerini artırdı. Çin'e ilişkin endişeler ve Mood's'in bazı ABD bankalarının not görünümünü düşürmesi küresel risk iştahı üzerinde baskı oluşturdu. Geçen haftadan itibaren küresel risk iştahında gözlenen zayıflama eğilimi dikkat çekerken, bu sabah Çin'de açıklanan temmuz ayı TÜFE yıllık bazda %0,3 oranında, ÜFE de yıllık bazda %4,4 oranında düşüş kaydetti. Yarın ABD'de açıklanacak TÜFE rakamı, Fed'e yönelik beklentiler ve risk iştahının seyri üzerinde belirleyici olacaktır. Enflasyonda yukarı yönlü bir sürpriz görülecek olursa risk iştahındaki zayıflamanın derinleştiği görülebilir.

## Piyasa Beklentisi

Geçen hafta ortasından itibaren zayıflayan risk iştahının etkisiyle satıcılı bir fiyatlamanın öne çıktığı küresel hisse piyasaları, Çin'de zayıf gelen ticaret verileri ve büyüme kaynaklı endişelerle dün de aşağı yönlü seyrini sürdürdü. Avrupa borsalarındaki kayıplar öne çıkarken, Euro Stoxx 50 endeksi günü %1,11 oranında kayıpla tamamladı. BIST-100 Endeksi'nde kâr satışları ve dalgalı bir seyir etkili oldu. ABD borsaları günü düşüşlerle tamamlarken, ABD vadelilerinde bu sabah yataya yakın karışık bir seyir etkili oluyor. Asya piyasalarında karışık bir görünüm hâkim. Avrupa vadeli ve CFD kontratları hafif alıcılı açılışlara işaret ediyor. BIST- 100 Endeksi'nin güne dalgalı bir açılışla başlamasını bekliyoruz.

## Ekonomik Takvim

Saat	Veri	Beklenti	Önceki
17:30	ABD, Ham Petrol Stokları		-17,05 milyon

## Önemli Haberler

- Philadelphia Fed Başkanı Patrick Harker, son ekonomik veriler ışığında faiz oranlarının sabit tutulabileceğini belirtti.
- Richmond Fed Başkanı Thomas Barkin, ABD ekonomisinin güçlü kaldığını ve durgunluk riski karşısında iyimser bir tablonun oluştuğunu ifade etti.
- Kredi derecelendirme kuruluşu Moody's, ABD'deki 10 küçük ve orta ölçekli bankanın kredi notunu düşürdü. Aynı zamanda bazı büyük ölçekli bankalar için de benzer bir karar alabileceğini belirtti.

## Tedbir Kararları

- LUKSK** payları VBTS kapsamında 08/09/2023 seans sonuna emir paketi tedbiri ile işlem görecektir.
- TETMT** paylarında VBTS kapsamında 08/09/2023 seans sonuna kadar brüt takas uygulanacaktır.
- ERSU, KRONT, USAK** payları VBTS kapsamında 08/09/2023 seans sonuna kadar açığa satışa ve kredili işlemlere konu edilemeyecektir.

## Genel Kurul, Sermaye Artırımı ve Temettüler

- NIBAS, TTKOM, VKGYO** genel kurulları bugün gerçekleşecek.
- PAPIL** kâr payı ödemesi bugün gerçekleşecek.
- KMPUR** bedelsiz sermaye artırımı bugün gerçekleşecek.

## KAP Haberleri

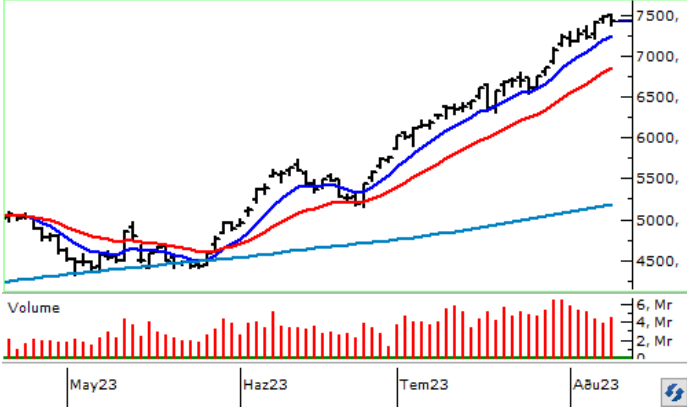
- **THYAO**, 2023'ün ikinci çeyreğinde 13,7 Milyar TL net kâr (Beklenti 11,8 Milyar TL) açıklayarak yılın ilk yarısını 18,1 Milyar TL net kâr ile tamamladı. (P.Değ: 361,3 Milyar TL, F/K: 6,7)
- **EREGL**, 2023'ün ikinci çeyreğinde 4 Milyar TL net zarar (Beklenti 3,6 Milyar TL zarar ) açıklayarak yılın ilk yarısını 3,9 Milyar TL net zarar ile tamamladı. (P.Değ: 143,4 Milyar TL, F/K: 78,3)
- **AEFES**, 2023'ün ikinci çeyreğinde 2,9 Milyar TL net kâr (Beklenti 2,2 Milyar TL kâr) açıklayarak yılın ilk yarısını 3,3 Milyar TL net kâr ile tamamladı. (P.Değ: 62,2 Milyar TL, F/K: 11,5)
- **AKSA**, 2023'ün ikinci çeyreğinde 373 Milyon TL net kar (Beklenti 525 Milyon TL ) açıklayarak yılın ilk yarısını 943 Milyon TL net kar ile tamamladı. (P.Değ: 28,4 Milyar TL, F/K: 8,6)
- **CEMTS**, 2023'ün ikinci çeyreğinde 316 milyon TL net kâr açıklayarak yılın ilk yarısını 426 milyon TL net kâr ile tamamladı. (P.Değ: 5,5 Milyar TL, F/K: 6,3)
- **BRSAN**, 2023'ün ikinci çeyreğinde 1,2 milyar TL net kâr açıklayarak yılın ilk yarısını 2,5 milyar TL net kâr ile tamamladı. (P.Değ: 44,5 Milyar TL, F/K: 12,7)
- **ISDMR**, 2023'ün ikinci çeyreğinde 1,6 Milyar TL net zarar açıklayarak yılın ilk yarısını 2,4 Milyar TL net zarar ile tamamladı. (P.Değ: 113,2 Milyar TL, F/K: -)
- **MPARK**, 2023'ün ikinci çeyreğinde 687 Milyon TL net kâr açıklayarak yılın ilk yarısını 932 Milyon TL net kâr ile tamamladı. (P.Değ: 22,9 Milyar TL, F/K: 11,6)
- **LOGO**, 2023'ün ikinci çeyreğinde 268 Milyon TL net kâr açıklayarak yılın ilk yarısını 330 Milyon TL net kâr ile tamamladı. (P.Değ: 8,8 Milyar TL, F/K: 17,4)
- **GOODY**, 2023'ün ikinci çeyreğinde 187 Milyon TL net zarar açıklayarak yılın ilk yarısını 183 Milyon TL net kâr ile tamamladı. (P.Değ: 7,4 Milyar TL, F/K: 12,0)
- **ALKA**, 2023'ün ikinci çeyreğinde 160 Milyon TL net kâr açıklayarak yılın ilk yarısını 178 Milyon TL net kâr ile tamamladı. (P.Değ: 5,7 Milyar TL, F/K: 14,6)
- **CVKMD**, Balıkesir'de yer alan altın maden sahasında gerçekleştirilmesi planlanan üretim faaliyetlerine yönelik madencilik faaliyetleri kapsamında, bazı taşınmazların kamulaştırma işlemleri için resmi kurumlar nezdinde gerekli başvuruların yapılmasına karar verdi. (P.Değ: 13,7 Milyar TL, F/K: 41,4)
- **EKGYO**, İstanbul Eyüpsultan Göktürk 1. Etap Konut İnşaatı Tamamlama İşinin sözleşmesi, Yüklenici Özyazıcı İnş. ile 08.08.2023 tarihinde imzalanmıştır. Sözleşme bedeli 915.000.000 TL + KDV'dir. (P.Değ: 34,0 Milyar TL, F/K: 10,6)

## KAP Haberleri

- **EUPWR**, İstanbul Anadolu Yakası Elektrik Dağıtım (AYEDAŞ) ile Türkiye Taş Kömür Kurumu'nun (TTK) düzenlediği ihalelere girerek en avantajlı teklifi vermiştir. AYEDAŞ'ın ihale bedeli 816.000 USD ve TTK'nin ihale bedeli de 395.856 Euro'dur. (P.Değ: 42,9 Milyar TL, F/K: 103,2)
- **GRSEL**, personel ve öğrenci taşımacılığı hizmeti vermek amacıyla özel bir okul ile 3 yıl süreli anlaşmaya vardı. Yaklaşık kontrat değeri eskalasyon tahminleri katıldığında 630.000.000 TL'yi bulması beklenmektedir. (P.Değ: 2,5 Milyar TL, F/K: 9,1)
- **IMASM**, Ortadoğu'da bir müşterisi ile arasında 2.800.000 ABD doları toplam bedel ile imzalanan yem fabrikası kurulum ve devreye alınması sözleşmesine istinaden şirket hesabına peşinat ödemesi ulaştı. Sözleşmeye göre tesisin 2023 yılı içinde sevk edilmesi öngörülmektedir. (P.Değ: 5,5 Milyar TL, F/K: 26,6)
- **KOZAL**, Ağrı'da Mollakara Altın Madeni Projesi kapsamında, 31.03.2023 tarihinde tespit edilen yaklaşık 4.758.000,00 ons cevherini 417.222 ons altın ve 215.368 ons gümüş olmak üzere rezerve dönüştürdü. Bu kapsamda yurt içi bir şirket ile inşaat işleri için 4.990.012.400 TL+KDV, makine ve ekipman temini işleri için ise 40.710.000 ABD doları + KDV sözleşmeleri imzaladı. (P.Değ: 90,4 Milyar TL, F/K: 20,9)
- **LUKSK**, planlı bakım çalışmalarının 09-19 Ağustos tarihleri arasında olacağını açıkladı. 21 Ağustos tarihinden itibaren üretime devam edecek. (P.Değ: 2,0 Milyar TL, F/K: 21,3)
- **NTGAZ**, 31.07.2023 tarihinde şirket uhdesinde kalan ihaleye ilişkin sözleşmeyi 08.08.2023 tarihinde imzaladı. İhale bedeli 1.041.297 TL'dir. Şirketin son dört çeyrek hasılatı 4,1 Milyar TL'dir. (P.Değ: 3,8 Milyar TL, F/K: 4,9)
- **RNPOL**, Kayseri'de 1600 kWE gücünde tesis yapımı için yapmış olduğu bağlantı görüşü ve çağrı mektubu talebi Kayseri ve Civarı Elektrik Tüketim Türk A.Ş. tarafından olumlu sonuçlandı. (P.Değ: 0,7 Milyar TL, F/K: 23,3)
- **SAFKR**, yurt içi bir müşteriden 2 ayrı siparişte toplam 1.100.000 ABD dolarlık savunma sanayiine yönelik klima siparişi aldı. Şirketin son dört çeyrek hasılatı 417 Milyon TL'dir. (P.Değ: 0,9 Milyar TL, F/K: 13,6)

\*Bütendeki haberler, Kamuyu Aydınlatma Platformu'na saat 08:30'a kadar gelen haberleri kapsamaktadır

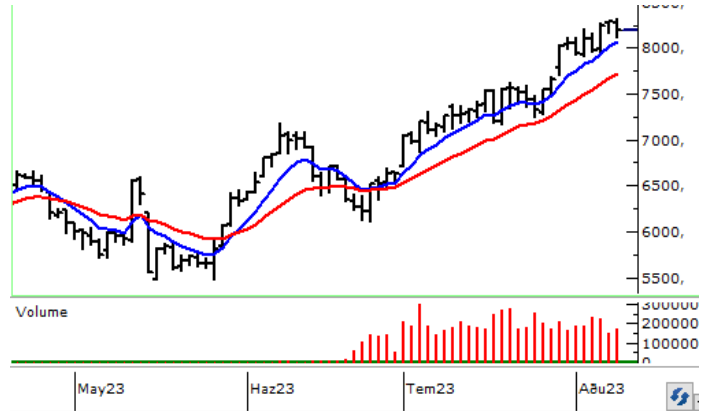
## BIST100 Teknik Analizi



Haftaya yükselişle ve zirve yenilemeleriyle başlayan BIST-100 Endeksi'nde dün ise satış ağırlıklı bir fiyatlamaya öne çıktı. Sektörel bazlı ayrışmaların devam ettiği BIST-100 Endeksi günü %0,78 oranında kayıpla 7.412 puandan tamamladı.

Yorulma emarelerinin gözlemlendiği endekste 7.360 ve 7.300 seviyeleri kısa vadeli destek noktalarıdır. 7.300 altında 7.200 seviyesi önem kazanacak olup, 7.200 desteğinin kırılması durumunda teknik görünümdeki zayıflamanın derinleştiği ve satışların hız kazandığı görülebilir. Endekste yeniden alımların etkili olması halinde ise zirvenin bulunduğu 7.504 seviyesi direnç konumunda bulunmaktadır. Zirvenin aşılması ve 7.500 üzerinde tutunmanın sağlanması durumunda 7.600 - 7.700 bölgesine doğru hareketler yaşanabilir.

## VIOP 30 Teknik Analizi



Ağustos Vadeli Endeks30 sözleşmesi gün içerisinde 8.124 - 8.319 seviyeleri arasında geniş bir bant içerisinde hareket ederek günü %0,95 oranında değer kaybıyla 8.199 seviyesinden tamamladı. Akşam seans kapanışı da 8.204 puandan gerçekleşti.

Sözleşmede 8.200 seviyesi altında düzeltme eğiliminin devamında 8.150 - 8.090 aralığını kısa vadeli destek bölgesi olarak izlemeye devam edeceğiz. Destek bölgesinin kırılması durumunda 8.000 ve 7.911 seviyeleri destek olarak önem kazanacak olup, ağustos başında test edilen 7.911 altında satışlar derinleşebilir. Sözleşmede tepki alımlarında ise 8.250 ve 8.319 seviyeleri kısa vadeli direnç noktalarıdır. 8.319 zirvesi üzerinde 8.380 ve 8.500 pivot seviyelerine doğru yükselişler yaşanabilir.

BIST	Kapanış 08.08.2023	Değişim (%)	Yılbaşı Değişim (%)
BIST 100	7.412	-0,78	34,54
BIST 30	8.017	-0,87	34,86
BIST Banka	6.684	0,63	32,94
BIST Sanayi	11.531	-0,74	29,50
BIST 30 Yakın Vade	8.199	-0,95	
Yurt Dışı Piyasalar	Veri (08:45)	Değişim (%)	Yılbaşı Değişim (%)
Dow Jones	35.314	-0,45	6,54
S&P 500	4.499	-0,42	17,19
NASDAQ	13.884	-0,79	32,66
Almanya DAX	15.775	-1,10	13,30
Fransa CAC 40	7.269	-0,69	12,29
İngiltere FTSE 100	7.527	-0,36	1,02
NIKKEI 225	32.250	-0,39	23,59
Shangai Comp	3.249	-0,36	5,17
Hang Seng	19.173	-0,06	-3,07
Tahvil Piyasaları	Veri (08:45)	Değişim (bps)	Yılbaşı Değişim (bps)
Türkiye 2 Yıllık	16,51	46,0	654,0
Türkiye 10 Yıllık	18,43	-16,0	860,0
ABD 2 Yıllık	4,75	-0,9	32,5
ABD 10 Yıllık	4,01	-2,4	12,9
Almanya 2 Yıllık	2,92	-5,1	19,5
Almanya 10 Yıllık	2,47	-13,0	-10,3
Döviz Piyasaları	Veri (08:45)	Değişim (%)	Yılbaşı Değişim (%)
USD/TRY	27,14	0,58	45,05
EUR/TRY	29,79	0,77	48,74
GBP/TRY	34,64	0,54	53,07
EUR/USD	1,10	0,18	2,60
USD/JPY	143,14	-0,17	9,28
Dolar Endeksi (DXY)	102,44	-0,08	-1,05
Emtia	Veri (08:45)	Değişim (%)	Yılbaşı Değişim (%)
Altın (\$/ons)	1.931,55	0,33	5,92
Gram Altın (TL)	1.685,29	0,90	53,64
Gümüş (\$/ons)	22,93	0,65	-4,19
Brent (\$/varil)	85,81	-0,12	1,76

BIST100 Yükselenler	Kapanış	Günlük Değ. (%)	Hacim (Mln TL)
KONTR	267,90	9,98%	4.316,68
SMRTG	85,95	6,84%	3.712,95
EUREN	16,10	5,16%	1.035,88
GESAN	94,90	4,80%	2.295,07
TURSG	20,54	3,95%	331,45
KOZAA	59,90	3,81%	1.783,23
ASUZU	255,50	3,48%	730,69
BERA	14,88	3,41%	323,91
ODAS	11,16	3,33%	1.697,26
ALFAS	844,20	3,33%	1.499,83

BIST100 Düşenler	Kapanış	Günlük Değ. (%)	Hacim (Mln TL)
TKNSA	26,68	-8,32%	414,49
KORDS	84,20	-8,13%	554,95
AKFGY	4,90	-5,22%	1.127,64
OYAKC	62,25	-4,96%	740,05
ECILC	42,74	-4,81%	366,03
YYLGD	39,00	-4,79%	324,49
ULUUN	33,60	-4,11%	163,45
KERVT	11,47	-4,02%	106,81
BAGFS	32,86	-3,69%	113,44
VESBE	16,20	-3,69%	204,39

BIST100 Hacmi Artanlar	Hacim Değişim	Kapanış	Günlük Değ. (%)
AKFGY	471,5%	4,90	-5,22
KMPUR	457,3%	149,30	2,26
SMRTG	334,7%	85,95	6,84
ASUZU	284,9%	255,50	3,48
TKNSA	255,2%	26,68	-8,32

BIST100 Hacmi Azalanlar	Hacim Değişim	Kapanış	Günlük Değ. (%)
KLRHO	-72,4%	15,49	-3,49
TUKAS	-38,8%	9,60	0,10
PSGYO	-36,4%	7,83	-3,33
DOHOL	-33,5%	12,90	-2,64
TKFEN	-32,9%	43,80	-2,54

\*Hacim değişimleri son 3 aylık ortalamaya göre hesaplanmıştır.

PHİLLİP PORTFÖY FONLARI					
Fon adı	BİRİNCİ HİSSE SENEDİ FONU	Fon adı	BİRİNCİ SERBEST FON	Fon adı	PARA PİYASASI FONU
Fon Kodu	PPB	Fon Kodu	PPS	Fon Kodu	PJL
Birim Pay Fiyatı	4.417649	Birim Pay Fiyatı	1.313909	Birim Pay Fiyatı	1.465595
2022 yılı başından bu yana getiri	358,59%	Halka Arz Getiri (11.05.2022)	31,39%	Yıllıklandırılmış Getiri	30,51%
Fon Alış Valörü	T+1	Fon Alış Valörü	T+1	Fon Alış Valörü	T+0
Fon Satış Valörü	T+2	Fon Satış Valörü	T+2	Fon Satış Valörü	T+0

HİSSELER	PİVOT DESTEKLER					PİVOT DİRENÇLER			HİSSELER	PİVOT DESTEKLER					PİVOT DİRENÇLER		
	Destek 1	Destek 2	Destek 3	Kapanış	Pivot	Direnç 1	Direnç 2	Direnç 3		Destek 1	Destek 2	Destek 3	Kapanış	Pivot	Direnç 1	Direnç 2	Direnç 3
AEFES	102,73	100,47	97,33	105,00	105,87	108,13	111,27	113,53	KARSN	11,39	11,17	10,85	11,60	11,71	11,93	12,25	12,47
AGHOL	159,50	155,50	148,90	163,50	166,10	170,10	176,70	180,70	KCAER	19,33	19,04	18,51	19,63	19,86	20,15	20,68	20,97
AKBNK	27,69	27,21	26,61	28,16	28,29	28,77	29,37	29,85	KCHOL	127,50	125,00	121,80	130,00	130,70	133,20	136,40	138,90
AKFGY	4,69	4,47	4,10	4,90	5,06	5,28	5,65	5,87	KERVT	11,26	11,04	10,65	11,47	11,65	11,87	12,26	12,48
AKSA	85,92	84,23	81,72	87,60	88,43	90,12	92,63	94,32	KLRHO	15,18	14,87	14,34	15,49	15,71	16,02	16,55	16,86
AKSEN	37,85	37,37	36,39	38,34	38,83	39,31	40,29	40,77	KMPUR	142,20	135,10	128,70	149,30	148,60	155,70	162,10	169,20
ALARK	108,43	105,97	102,53	110,90	111,87	114,33	117,77	120,23	KONTR	247,43	226,97	216,73	267,90	257,67	278,13	288,37	308,83
ALBRK	3,29	3,25	3,20	3,33	3,34	3,38	3,43	3,47	KONYA	4359,60	4222,30	4124,60	4496,90	4457,30	4594,60	4692,30	4829,60
ALFAS	800,67	757,13	721,47	844,20	836,33	879,87	915,53	959,07	KORDS	83,07	81,93	79,97	84,20	85,03	86,17	88,13	89,27
ALKIM	38,33	37,77	36,79	38,88	39,31	39,87	40,85	41,41	KOZAA	58,35	56,80	55,55	59,90	59,60	61,15	62,40	63,95
ARCLK	146,13	144,27	140,63	148,00	149,77	151,63	155,27	157,13	KOZAL	27,44	26,64	25,74	28,24	28,34	29,14	30,04	30,84
ASELS	74,82	73,63	71,62	76,00	76,83	78,02	80,03	81,22	KRDMD	23,26	22,92	22,32	23,60	23,86	24,20	24,80	25,14
ASUZU	248,53	241,57	231,33	255,50	258,77	265,73	275,97	282,93	KZBGY	21,99	21,53	20,93	22,44	22,59	23,05	23,65	24,11
AYDEM	18,48	18,25	17,94	18,71	18,79	19,02	19,33	19,56	MAVI	91,50	89,90	88,20	93,10	93,20	94,80	96,50	98,10
BAGFS	32,13	31,41	30,29	32,86	33,25	33,97	35,09	35,81	MGROS	325,50	319,90	313,90	331,10	331,50	337,10	343,10	348,70
BASGZ	17,10	16,78	16,29	17,42	17,59	17,91	18,40	18,72	ODAS	10,77	10,37	10,08	11,16	11,06	11,46	11,75	12,15
BERA	14,39	13,89	13,63	14,88	14,65	15,15	15,41	15,91	OTKAR	314,07	306,13	297,97	322,00	322,23	330,17	338,33	346,27
BIMAS	227,10	223,00	220,30	231,20	229,80	233,90	236,60	240,70	OYAKC	61,10	59,95	57,65	62,25	63,40	64,55	66,85	68,00
BIOEN	19,56	19,27	18,87	19,85	19,96	20,25	20,65	20,94	PETKM	18,01	17,71	17,16	18,32	18,56	18,86	19,41	19,71
BRYAT	1927,33	1903,27	1872,43	1951,40	1958,17	1982,23	2013,07	2037,13	PGSUS	904,97	886,93	866,67	923,00	925,23	943,27	963,53	981,57
BUCIM	7,72	7,52	7,23	7,91	8,01	8,21	8,50	8,70	PSGYO	7,71	7,59	7,35	7,83	7,95	8,07	8,31	8,43
CCOLA	327,50	319,30	311,50	335,70	335,30	343,50	351,30	359,50	SAHOL	56,43	55,27	53,98	57,60	57,72	58,88	60,17	61,33
CEMTS	10,89	10,71	10,37	11,08	11,23	11,41	11,75	11,93	SASA	55,67	54,68	53,37	56,65	56,98	57,97	59,28	60,27
CIMSA	184,47	180,93	176,17	188,00	189,23	192,77	197,53	201,07	SELEC	45,69	45,29	44,55	46,08	46,43	46,83	47,57	47,97
DOAS	262,57	255,63	244,67	269,50	273,53	280,47	291,43	298,37	SISE	50,60	49,75	48,20	51,45	52,15	53,00	54,55	55,40
DOHOL	12,68	12,46	12,11	12,90	13,03	13,25	13,60	13,82	SKBNK	3,09	3,00	2,91	3,19	3,18	3,27	3,36	3,45
ECILC	42,19	41,63	40,73	42,74	43,09	43,65	44,55	45,11	SMRTG	79,47	72,98	68,97	85,95	83,48	89,97	93,98	100,47
EGEEN	6350,67	6263,93	6195,27	6437,40	6419,33	6506,07	6574,73	6661,47	SNGYO	3,12	3,08	3,00	3,17	3,20	3,24	3,32	3,36
EKGYO	8,80	8,65	8,41	8,95	9,04	9,19	9,43	9,58	SOKM	44,65	44,03	43,29	45,26	45,39	46,01	46,75	47,37
ENJSA	48,09	47,07	45,11	49,12	50,05	51,07	53,03	54,05	TAVHL	111,27	109,93	107,37	112,60	113,83	115,17	117,73	119,07
ENKAI	32,55	32,15	31,55	32,94	33,15	33,55	34,15	34,55	TCELL	52,32	50,93	49,52	53,70	53,73	55,12	56,53	57,92
ERBOS	155,33	152,77	148,43	157,90	159,67	162,23	166,57	169,13	THYAO	257,00	252,20	245,80	261,80	263,40	268,20	274,60	279,40
EREGL	40,60	40,22	39,74	40,98	41,08	41,46	41,94	42,32	TKFEN	43,06	42,32	41,26	43,80	44,12	44,86	45,92	46,66
EUREN	14,87	13,63	13,02	16,10	15,48	16,72	17,33	18,57	TKNSA	25,96	25,24	24,22	26,68	26,98	27,70	28,72	29,44
FENER	75,03	73,77	72,03	76,30	76,77	78,03	79,77	81,03	TMSN	67,13	65,72	63,38	68,55	69,47	70,88	73,22	74,63
FROTO	933,57	923,33	906,67	943,80	950,23	960,47	977,13	987,37	TOASO	292,80	288,90	282,30	296,70	299,40	303,30	309,90	313,80
GARAN	46,67	45,11	43,83	48,22	47,95	49,51	50,79	52,35	TSKB	6,07	6,00	5,90	6,14	6,17	6,24	6,34	6,41
GENIL	62,00	60,90	59,30	63,10	63,60	64,70	66,30	67,40	TTKOM	20,48	20,18	19,64	20,78	21,02	21,32	21,86	22,16
GESAN	89,40	83,90	80,00	94,90	93,30	98,80	102,70	108,20	TTRAK	746,53	705,77	676,53	787,30	775,77	816,53	845,77	886,53
GLYHO	13,25	13,11	12,95	13,40	13,41	13,55	13,71	13,85	TUKAS	9,12	8,63	8,21	9,60	9,54	10,03	10,45	10,94
GSDHO	4,65	4,53	4,38	4,76	4,80	4,92	5,07	5,19	TUPRS	100,50	99,20	97,10	101,80	102,60	103,90	106,00	107,30
GUBRF	321,20	315,40	308,00	327,00	328,60	334,40	341,80	347,60	TURSG	19,79	19,05	18,54	20,54	20,30	21,04	21,55	22,29
GWIND	23,27	22,89	22,33	23,66	23,83	24,21	24,77	25,15	ULKER	41,82	41,14	40,10	42,50	42,86	43,54	44,58	45,26
HALKB	13,58	13,38	13,11	13,77	13,85	14,05	14,32	14,52	ULUUN	32,86	32,12	30,70	33,60	34,28	35,02	36,44	37,18
HEKTS	29,37	29,03	28,61	29,70	29,79	30,13	30,55	30,89	VAKBN	12,16	11,99	11,79	12,33	12,36	12,53	12,73	12,90
IPEKE	44,18	42,64	41,28	45,72	45,54	47,08	48,44	49,98	VESBE	15,85	15,51	14,96	16,20	16,40	16,74	17,29	17,63
ISCTR	15,89	15,56	15,15	16,23	16,30	16,63	17,04	17,37	VESTL	59,23	58,17	56,33	60,30	61,07	62,13	63,97	65,03
ISDMR	38,54	38,06	37,50	39,02	39,10	39,58	40,14	40,62	YKBNK	14,66	14,40	14,16	14,93	14,90	15,16	15,40	15,66
ISGYO	17,42	17,08	16,85	17,77	17,65	17,99	18,22	18,56	YYLGD	38,10	37,20	35,40	39,00	39,90	40,80	42,60	43,50
IZMDC	8,27	7,93	7,64	8,60	8,56	8,90	9,19	9,53	ZOREN	4,11	4,07	3,99	4,16	4,19	4,23	4,31	4,35

Kod	14 Günlük H.O.	50 Günlük H.O.	RSI	StochS	MACD	CCI	Kod	14 Günlük H.O.	50 Günlük H.O.	RSI	StochS	MACD	CCI
AEFES	●	●	●	●	●	●	KARSN	●	●	●	●	●	●
AGHOL	●	●	●	●	●	●	KCAER	●	●	●	●	●	●
AKBNK	●	●	●	●	●	●	KCHOL	●	●	●	●	●	●
AKFGY	●	●	●	●	●	●	KERVY	●	●	●	●	●	●
AKSA	●	●	●	●	●	●	KLRHO	●	●	●	●	●	●
AKSEN	●	●	●	●	●	●	KMPUR	●	●	●	●	●	●
ALARK	●	●	●	●	●	●	KONTR	●	●	●	●	●	●
ALBRK	●	●	●	●	●	●	KORDS	●	●	●	●	●	●
ALGYO	●	●	●	●	●	●	KOZAA	●	●	●	●	●	●
ALKIM	●	●	●	●	●	●	KOZAL	●	●	●	●	●	●
ARCLK	●	●	●	●	●	●	KRDMD	●	●	●	●	●	●
ASELS	●	●	●	●	●	●	KZBGY	●	●	●	●	●	●
ASUZU	●	●	●	●	●	●	MAVI	●	●	●	●	●	●
AYDEM	●	●	●	●	●	●	MGROS	●	●	●	●	●	●
BAGFS	●	●	●	●	●	●	NTHOL	●	●	●	●	●	●
BASGZ	●	●	●	●	●	●	ODAS	●	●	●	●	●	●
BERA	●	●	●	●	●	●	OTKAR	●	●	●	●	●	●
BIMAS	●	●	●	●	●	●	OYAKC	●	●	●	●	●	●
BIOEN	●	●	●	●	●	●	PETKM	●	●	●	●	●	●
BRYAT	●	●	●	●	●	●	PGSUS	●	●	●	●	●	●
BUCIM	●	●	●	●	●	●	PSGYO	●	●	●	●	●	●
CCOLA	●	●	●	●	●	●	SAHOL	●	●	●	●	●	●
CEMTS	●	●	●	●	●	●	SASA	●	●	●	●	●	●
CIMSA	●	●	●	●	●	●	SELEC	●	●	●	●	●	●
DOAS	●	●	●	●	●	●	SISE	●	●	●	●	●	●
DOHOL	●	●	●	●	●	●	SKBNK	●	●	●	●	●	●
ECILC	●	●	●	●	●	●	SMRTG	●	●	●	●	●	●
EGEEN	●	●	●	●	●	●	SNGYO	●	●	●	●	●	●
EKGYO	●	●	●	●	●	●	SOKM	●	●	●	●	●	●
ENJSA	●	●	●	●	●	●	TAVHL	●	●	●	●	●	●
ENKAI	●	●	●	●	●	●	TCELL	●	●	●	●	●	●
ERBOS	●	●	●	●	●	●	THYAO	●	●	●	●	●	●
EREGL	●	●	●	●	●	●	TKFEN	●	●	●	●	●	●
EUREN	●	●	●	●	●	●	TKNSA	●	●	●	●	●	●
FENER	●	●	●	●	●	●	TMSN	●	●	●	●	●	●
FROTO	●	●	●	●	●	●	TOASO	●	●	●	●	●	●
GARAN	●	●	●	●	●	●	TSKB	●	●	●	●	●	●
GESAN	●	●	●	●	●	●	TSPOR	●	●	●	●	●	●
GLYHO	●	●	●	●	●	●	TTKOM	●	●	●	●	●	●
GSDHO	●	●	●	●	●	●	TTRAK	●	●	●	●	●	●
GUBRF	●	●	●	●	●	●	TUKAS	●	●	●	●	●	●
GWIND	●	●	●	●	●	●	TUPRS	●	●	●	●	●	●
HALKB	●	●	●	●	●	●	TURSG	●	●	●	●	●	●
HEKTS	●	●	●	●	●	●	ULKER	●	●	●	●	●	●
IPEKE	●	●	●	●	●	●	VAKBN	●	●	●	●	●	●
ISCTR	●	●	●	●	●	●	VESBE	●	●	●	●	●	●
ISDMR	●	●	●	●	●	●	VESTL	●	●	●	●	●	●
ISFIN	●	●	●	●	●	●	YKBNK	●	●	●	●	●	●
ISGYO	●	●	●	●	●	●	YYLGD	●	●	●	●	●	●
JANTS	●	●	●	●	●	●	ZOREN	●	●	●	●	●	●