

Endeks	%	Değer	Pariteler	%	Değer	Y. Dışı Vadeli	%	Değer			
BIST100	↑	0,43	5146,11	DolarTL	↑	0,03	19,3213	S&P500	↑	0,11	4123,5
BIST30	↑	0,72	5681,87	EuroTL	↓	-0,01	21,23	Altın Ons/\$	↑	0,15	2018,01
BIST30 Y.V:	↑	0,86	5774,75	EuroDolar	↓	-0,03	1,10	Ham Petrol	↓	-0,39	82,83

KAP Haberleri

- **CBARMA**, Konya OSB'de yer alan 100.000 m² arsaya inşa edilecek olan Konya Ereğli Kağıt Fabrikası yatırımında kullanılacak üzere, onaylanmış olan 1,5 Milyar TL değerindeki TCMB kaynaklı yatırım taahhütlü avans kredisinin teminatı için sahip olduğu bazı gayrimenkullerin üzerine ipotek tesis edildi. (P.Değ: 4,2 Milyar TL, F/K: 16,2)
- **DERHL**, %66 bedelli sermaye artırımına ilişkin SPK başvurusunda bulundu. (P.Değ: 0,4 Milyar TL, F/K: 5,2)
- **DESPC**, "+360" markalı ürünlerin Türkiye'deki tek distribütörü olmasını sağlayan anlaşmayı imzaladı. Ürün grupları arasında robot süpürgeler, akıllı saatler, akıllı ev güvenliği sistemleri, akıllı giyilebilir ürünler ve araç içi kameraları öne çıkmaktadır. Bu ürünlerin satışından yıllık 15 milyon Amerikan doları satış hedeflemektedir. (P.Değ: 0,4 Milyar TL, F/K: 9,9)
- **EKGYO**, Adıyaman Kahta Deprem Konutları İnşaatı ile Altyapı ve Çevre Düzenleme İş'i'nin sözleşmesini ve Adıyaman Besni Eskiköy Deprem Konutları 1. Etap 1. Kısım İnşaatı ile Altyapı ve Çevre Düzenleme İş'i'nin sözleşmesini yüklenici firma ile imzaladı. Sözleşme bedelleri sırasıyla 2.261.000.000 TL + KDV ve 3.520.000.000 TL + KDV'dir. Şirketin son dört çeyrek hasılatı 7,7 Milyar TL'dir. (P.Değ: 26,6 Milyar TL, F/K: 8,7)
- **GESAN**, GBB Enerji A.Ş. tarafından gerçekleştirilen ihaleye katılmış ve en avantajlı fiyatı vererek, ihalede 1. olmuştur. İhalede teklif edilen toplam bedel KDV hariç 9.092.300 TL'dir. Şirketin son dört çeyrek hasılatı 4,2 Milyar TL'dir. (P.Değ: 35,9 Milyar TL, F/K: 55,9)
- **IDEAS**, Bağlı ortaklığı İdeal Data Finansal Teknolojiler A.Ş., Faha Software Yazılım Bilişim A.Ş.'nin %51 oranında payını 3.500.000.-TL bedelle satın aldığını duyurmuştu. İdeal Data Finansal Teknolojiler A.Ş söz konusu yatırımdan 4.200.000.-TL bedel ile hakim ortağa satmak suretiyle çıkış yaptı. (P.Değ: 0,3 Milyar TL, F/K: 14,3)
- **KOZAL**, Mollakara Altın ve Gümüş madeni projesi kapsamında ÇED raporu; Çevre Şehircilik ve İklim Değişikliği Bakanlığı'na sunulup, inceleme ve değerlendirme süreci başladı. (P.Değ: 71,4 Milyar TL, F/K: 17,8)
- **CMGROS**, İstanbul Bayrampaşa'da yer alan ve üzerinde Bayrampaşa Dağıtım Merkezi'nin bulunduğu gayrimenkul 706.505.000 TL + KDV bedel ile satıldı. (P.Değ: 32,6 Milyar TL, F/K: 12,7)
- **MGROS**, Tez-Koop. İş Sendikası arasında yürütülmekte olan ve 01.01.2023 - 31.12.2025 dönemini kapsayan Toplu İş Sözleşmesi görüşmeleri anlaşma ile sonuçlandı.

KAP Haberleri

- **CMIA TK**, Bağlı ortaklığı "Tripy Mobility Teknoloji A.Ş". tarafından sipariş verilen 340 adet elektrikli bisikletlerin gümrük işlemleri tamamlandı. 344 adet elektrikli bisikletlerin ise işlemleri devam etmektedir. Yerel yönetimlerle gerçekleştirilen görüşmelere istinaden yüksek pazar potansiyelinin karşılanması amacıyla 1.500 adet daha elektrikli bisiklet siparişi verildi. (P.Değ: 3,8 Milyar TL, F/K: 11,6)
- **PNLSN**, Ankara merkezli özel bir firmadan, toplam bedeli KDV dahil 79.650.108,20 TL tutarında 3 ayı sandviç panel siparişi aldı. (P.Değ: 2,8 Milyar TL, F/K: 16,1)
- **RALYH**, Bağlı Ortaklıklarından Hera Teknik A.Ş., Toplu Konut İdaresi Başkanlığı tarafından 09.02.2023 tarihinde düzenlenen projede anahtar teslim yapım işi kapsamında T.C Çevre, Şehircilik ve İklim Değişikliği Bakanlığı ile arasında 435.392.018,00 TL bedelli sözleşme imzaladı. (P.Değ: 2,6 Milyar TL, F/K: 11,7)
- **CSASA**, %128'i temettü kaynaklı olmak üzere toplamda %130 bedelsiz sermaye artırımına ilişkin SPK'ya başvuruda bulundu. (P.Değ: 258,8 Milyar TL, F/K: 24,4)
- **CVBTYZ**, Türkiye'de yerleşik bir kamu bankası ile "IBM Mainframe Satın Alım, Bakım ve Destek" konusunda anlaşmış ve 2 yıllık sözleşme imzaladı. Sözleşmenin toplam bedeli 9.200.000,00 ABD dolarıdır. Şirketin son dört çeyrek hasılatı 613 Milyon TL'dir. (P.Değ: 1,1 Milyar TL, F/K: 14,3)

Tedbir Kararları

- **ONCSM** payları VBTS kapsamında 12/05/2023 seans sonuna kadar emir paketi tedbiri ile işlem görecektir.
- **BURCE ve OYAYO** payları VBTS kapsamında 12/05/2023 seans sonuna kadar açığa satışa ve kredili işlemlere konu edilemeyecektir.

Genel Kurul, Sermaye Artırımı ve Temettümler

- **ADEL, CLEBI, GEREL, ORGE, GARAN, VAKKO** genel kurul toplantıları bugün gerçekleşecek.
- **MEGAP** kâr payı ödemesi bugün gerçekleşecek.

Önemli Haberler

- Fed'in 21-22 Mart 2023 tarihlerinde düzenlenen son toplantısına ait tutanaklarda, geçen ay bir dizi banka iflasının piyasaları alt üst etmesinin ardından yetkililerin bu yılki faiz artırımlarına ilişkin beklentilerini azalttığı bilgisi yer aldı.

☀ seans içerisinde açıklanan haberler , ☾ Seans sonrası açıklanan haberler

Yasal Uyarı: Burada yer alan yatırım bilgi, yorum ve tavsiyeleri yatırım danışmanlığı kapsamında değildir. Yatırım danışmanlığı hizmeti, yetkili kuruluşlar tarafından kişilerin risk ve getiri tercihleri dikkate alınarak kişiye özel sunulmaktadır. Burada yer alan yorum ve tavsiyeler ise genel niteliktedir. Bu tavsiyeler mali durumunuz ile risk ve getiri tercihlerinize uygun olmayabilir. Bu nedenle, sadece burada yer alan bilgilere dayanılarak yatırım kararı verilmesi beklentilerinize uygun sonuçlar doğurmayabilir.

BIST100 Teknik Analiz



Seans içerisinde 5200'ü test eden Bist100 endeksi, Çarşamba gününü %0,43 yükselişle 5146 puanda tamamladı. 50 günlük ortalamanın belirlediği 5050 en yakın destek bölgesi olarak karşımıza çıkıyor.

Endeks 5050 üzerinde kaldıkça 5300 direncine doğru yükselişini sürdürecektir. 5050 desteği aşağı kırılırsa, 100 günlük ortalamanın belirlediği 4870 desteğine doğru geri çekilmeler yaşanabilir.

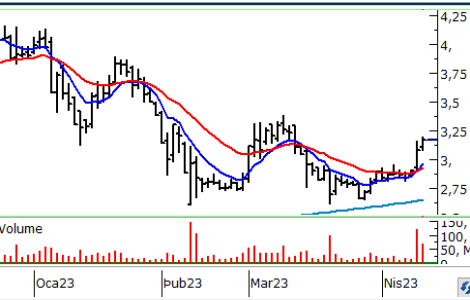
VIOP30 Teknik Analiz



Nisan vade Endek30 sözleşmesi 5837 puana kadar yükselse de kapanışı 5766'dan gerçekleştirdi. Dünkü yükselişte açık pozisyon sayısının 12bine yakın artmasını olumlu buluyoruz. Bugün için ilk desteğin 5740 bölgesinde oluşacağını tahmin ediyoruz.

Sözleşme kâr realizasyonlarını 5740 üzerinde karşılayabilirse 5900 hedefli yükseliş devam edecektir. Yukarı trendin kuvvet kazandığı bu dönemde sözleşme 5680'in altına inmeden veya 5900 test edilmeden kısa pozisyon almak riskli olacaktır.

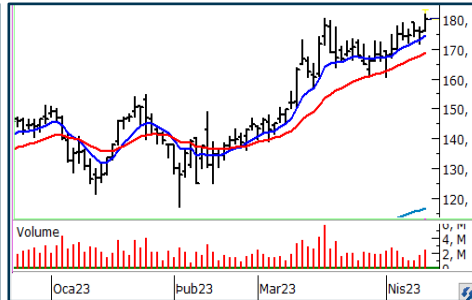
Teknik Analiz Hisse Önerileri



AKGRT

200 günlük ortalamasından destek bularak dip görüntüsü oluşturan AKGRT, düşen trend direncini aştı.

Hedef Fiyat: 3,30 TL, 3,50 TL
Zarar Kes: 3,04 TL



MGROS

Hareketli ortalamaları üzerinde fiyatlanan MGROS olumlu trendini sürdürüyor.

Hedef Fiyat: 187,00 TL, 198,00 TL
Zarar Kes: 172,00 TL



YKBNK

50 günlük ortalamasından destek bulan YKBNK kısa vadeli düşen trend direncini aştı.

Hedef Fiyat: 10,80 TL, 11,50 TL
Zarar Kes: 9,98 TL

Yasal Uyarı: Burada yer alan yatırım bilgi, yorum ve tavsiyeleri yatırım danışmanlığı kapsamında değildir. Yatırım danışmanlığı hizmeti, yetkili kuruluşlar tarafından kişilerin risk ve getiri tercihleri dikkate alınarak kişiye özel sunulmaktadır. Burada yer alan yorum ve tavsiyeler ise genel niteliktedir. Bu tavsiyeler mali durumunuz ile risk ve getiri tercihlerinize uygun olmayabilir. Bu nedenle, sadece burada yer alan bilgilere dayanarak yatırım kararı verilmesi beklentilerinize uygun sonuçlar doğurmayabilir.

Phillip Portföy Yatırım Fonları

Yatırım Fonu Nedir?

Yatırım fonları, birçok bireysel yatırımcının parasının bir havuzda toplandığı ve onlar adına portföy yönetiminin yapıldığı finansal enstrümanlardır. Fonlar, yatırımcının belirlediği farklı risk ve getiri beklentilerine göre değerlendirilirken; hisse senedi, tahvil, repo, kıymetli madenler, emtia ve mevduat gibi farklı araçlar üzerinden değerlendirilmektedir.

Yatırım Fonları Nasıl Alınır?

TEFAS'da işlem gören tüm yatırım fonlarını öncelikle PhillipCapital'de yer alan hesabınız üzerinden alabilir veya hesap açarak kolayca erişim sağlayabilirsiniz. Buna ek olarak Türkiye'deki her banka ve aracı kurum platformlarından alım-satım gerçekleştirilebilir.

PPB / PHILLIP PORTFÖY BİRİNCİ HİSSE SENEDİ FONU

- Fon toplam değerinin en az %80'i devamlı olarak yerli ihraççıların hisse senetlerine yatırılır. Yatırım yapılacak sermaye piyasası araçlarının seçiminde, temel analize dayalı yöntemler kullanarak gelecekte büyüme ve karlılık artışı vadeden, yeni yatırım iştahına sahip ve getirilerini küçük ortaklarıyla paylaşımına açık, yatırımcı dostu yönetimlerce idare edilen şirketlerin hisselerine, teknik analiz yöntemleriyle alım satım seviyeleri tespit edilerek yatırım yapılır.

Birim Pay Fiyatı	2,850865
Günlük Getiri (%)	0,12%
2022 yılı başından bu yana (%)	195,94%
Fon alış valörü	T+1
Fon Satış valörü	T+2

PPS / PHILLIP PORTFÖY BİRİNCİ SERBEST FON

- Fon, yerli ve yabancı para ve sermaye araçlarının spot ve vadeli fiyatlarının, gün içi fiyat dalgalanmalarından doğan arbitraj fırsatlarını kullanarak yatırımcılarına getiri sağlamayı amaçlar. Fon bu fırsatları değerlendirirken risklerini uygun gördüğü yüksek korelasyonlu yurt içi ve yurt dışı finansal ürünler yardımıyla hedge eder.
- Yatırımcıların fondan maksimum verimi almaları için yatırım vadelerini 6 ay ve üzerinde tutmaları tavsiye olunur.*

Birim Pay Fiyatı	1,195983
Günlük Getiri (%)	-0,05%
Halka Arz Getiri (%)	19,60%
Fon alış valörü	T+1
Fon Satış valörü	T+2

Fon Portföyündeki Varlıklar: BIST payları ve VIOP sözleşmeleri

PJL / PHILLIP PORTFÖY PARA PİYASASI FONU

- Fon portföyünün tamamı devamlı olarak, vadesine en fazla 184 gün kalmış, likiditesi yüksek para ve sermaye piyasası araçlarından oluşacak ve Fon portföyünün günlük olarak hesaplanan ağırlıklı ortalama vadesi en fazla 45 gün olacaktır.

Birim Pay Fiyatı	1,331067
Günlük Getiri (%)	0,067%
2022 yılı başından bu yana (%)	26,96%
Fon alış valörü	T+0
Fon Satış valörü	T+0

Fon Portföyündeki Varlıklar: Borçlanma Senetleri %52,64, T.Repo %20,76, TPP %19,36, Mevduat %4,79, Özel Sektör Kira Sertifikası %2,45

Yasal Uyarı: Burada yer alan yatırım bilgi, yorum ve tavsiyeleri yatırım danışmanlığı kapsamında değildir. Yatırım danışmanlığı hizmeti, yetkili kuruluşlar tarafından kişilerin risk ve getiri tercihleri dikkate alınarak kişiye özel sunulmaktadır. Burada yer alan yorum ve tavsiyeler ise genel niteliktedir. Bu tavsiyeler mali durumunuz ile risk ve getiri tercihlerinize uygun olmayabilir. Bu nedenle, sadece burada yer alan bilgilere dayanarak yatırım kararı verilmesi beklentilerinize uygun sonuçlar doğurmayabilir.

Kod	14	50	RSI	StochS	MACD	CCI	Kod	14	50	RSI	StochS	MACD	CCI
	Günlük H.O.	Günlük H.O.						Günlük H.O.	Günlük H.O.				
AEFES	●	●	●	●	●	●	KARSN	●	●	●	●	●	●
AGHOL	●	●	●	●	●	●	KCAER	●	●	●	●	●	●
AKBNK	●	●	●	●	●	●	KCHOL	●	●	●	●	●	●
AKFGY	●	●	●	●	●	●	KERVT	●	●	●	●	●	●
AKSA	●	●	●	●	●	●	KLRHO	●	●	●	●	●	●
AKSEN	●	●	●	●	●	●	KMPUR	●	●	●	●	●	●
ALARK	●	●	●	●	●	●	KONTR	●	●	●	●	●	●
ALBRK	●	●	●	●	●	●	KORDS	●	●	●	●	●	●
ALGYO	●	●	●	●	●	●	KOZAA	●	●	●	●	●	●
ALKIM	●	●	●	●	●	●	KOZAL	●	●	●	●	●	●
ARCLK	●	●	●	●	●	●	KRDMD	●	●	●	●	●	●
ASELS	●	●	●	●	●	●	KZBGY	●	●	●	●	●	●
ASUZU	●	●	●	●	●	●	MAVI	●	●	●	●	●	●
AYDEM	●	●	●	●	●	●	MGROS	●	●	●	●	●	●
BAGFS	●	●	●	●	●	●	NTHOL	●	●	●	●	●	●
BASGZ	●	●	●	●	●	●	ODAS	●	●	●	●	●	●
BERA	●	●	●	●	●	●	OTKAR	●	●	●	●	●	●
BIMAS	●	●	●	●	●	●	OYAKC	●	●	●	●	●	●
BIOEN	●	●	●	●	●	●	PETKM	●	●	●	●	●	●
BRYAT	●	●	●	●	●	●	PGSUS	●	●	●	●	●	●
BUCIM	●	●	●	●	●	●	PSGYO	●	●	●	●	●	●
CCOLA	●	●	●	●	●	●	SAHOL	●	●	●	●	●	●
CEMTS	●	●	●	●	●	●	SASA	●	●	●	●	●	●
CIMSA	●	●	●	●	●	●	SELEC	●	●	●	●	●	●
DOAS	●	●	●	●	●	●	SISE	●	●	●	●	●	●
DOHOL	●	●	●	●	●	●	SKBNK	●	●	●	●	●	●
ECILC	●	●	●	●	●	●	SMRTG	●	●	●	●	●	●
EGEEN	●	●	●	●	●	●	SNGYO	●	●	●	●	●	●
EKGYO	●	●	●	●	●	●	SOKM	●	●	●	●	●	●
ENJSA	●	●	●	●	●	●	TAVHL	●	●	●	●	●	●
ENKAI	●	●	●	●	●	●	TCELL	●	●	●	●	●	●
ERBOS	●	●	●	●	●	●	THYAO	●	●	●	●	●	●
EREGL	●	●	●	●	●	●	TKFEN	●	●	●	●	●	●
EUREN	●	●	●	●	●	●	TKNSA	●	●	●	●	●	●
FENER	●	●	●	●	●	●	TMSN	●	●	●	●	●	●
FROTO	●	●	●	●	●	●	TOASO	●	●	●	●	●	●
GARAN	●	●	●	●	●	●	TSKB	●	●	●	●	●	●
GESAN	●	●	●	●	●	●	TSPOR	●	●	●	●	●	●
GLYHO	●	●	●	●	●	●	TTKOM	●	●	●	●	●	●
GSDHO	●	●	●	●	●	●	TTRAK	●	●	●	●	●	●
GUBRF	●	●	●	●	●	●	TUKAS	●	●	●	●	●	●
GWIND	●	●	●	●	●	●	TUPRS	●	●	●	●	●	●
HALKB	●	●	●	●	●	●	TURSG	●	●	●	●	●	●
HEKTS	●	●	●	●	●	●	ULKER	●	●	●	●	●	●
IPEKE	●	●	●	●	●	●	VAKBN	●	●	●	●	●	●
ISCTR	●	●	●	●	●	●	VESBE	●	●	●	●	●	●
ISDMR	●	●	●	●	●	●	VESTL	●	●	●	●	●	●
ISFIN	●	●	●	●	●	●	YKBNK	●	●	●	●	●	●
ISGYO	●	●	●	●	●	●	YYLGD	●	●	●	●	●	●
JANTS	●	●	●	●	●	●	ZOREN	●	●	●	●	●	●

Yasal Uyarı: Burada yer alan yatırım bilgi, yorum ve tavsiyeleri yatırım danışmanlığı kapsamında değildir. Yatırım danışmanlığı hizmeti, yetkili kuruluşlar tarafından kişilerin risk ve getiri tercihleri dikkate alınarak kişiye özel sunulmaktadır. Burada yer alan yorum ve tavsiyeler ise genel niteliktedir. Bu tavsiyeler mali durumunuz ile risk ve getiri tercihlerinize uygun olmayabilir. Bu nedenle, sadece burada yer alan bilgilere dayanarak yatırım kararı verilmesi beklentilerinize uygun sonuçlar doğurmayabilir.