

Endeks	%	Değer	Pariteler	%	Değer	Y. Dışı Vadeli	%	Değer			
BIST100	↓	-2,42	4506,24	DolarTL	↑	0,05	19,4776	S&P500	↑	0,14	4142,5
BIST30	↓	-2,10	4967,23	EuroTL	↑	0,09	21,47	Altın Ons/\$	↓	-0,06	2015,40
BIST30 Y.Vade	↓	-1,60	5500,00	EuroDolar	↑	0,22	1,10	Ham Petrol	↑	0,07	71,55

KAP Haberleri

- **CCOLA**, 1Ç23'de 1 Milyar TL (beklenti 1 Milyar TL) net kâr elde etti. (P.Değ: 59,1 Milyar TL, F/K: 12,5)
- **DESA**, %397,74 oranında bedelsiz sermaye artırımı kararı aldı. (P.Değ: 2,4 Milyar TL, F/K: 7,9)
- **CDNISI**, %50 oranında kâr payından bedelsiz sermaye artırımı için SPK'ya başvuruda bulundu. (P.Değ: 0,6 Milyar TL, F/K: 10,6)
- **EDATA**, elektronik test ve ölçüm cihazları, yazılımları ve hizmetleri alanlarında faaliyet göstermekte, özellikle telekomünikasyon, savunma, havacılık, enerji, otomotiv, elektronik ve bilgi teknolojileri çözümleri üreten ABD merkezli bir şirket ile şirketin ağ çözümleri portföyünün Türkiye distribütörlüğünü üstlendi. (P.Değ: 0,8 Milyar TL, F/K: 8,6)
- **CEREGE**, 1Ç23'de 90 Milyon TL (beklenti 28,8 Milyon TL) net kâr elde etti. (P.Değ: 112,8 Milyar TL, F/K: 9,0)
- **EUPWR**, grup firması GESAN'ın yapımını üstlendiği "Aksa Göynük GES" işinin Orta Gerilim Ekipman, Konstrüksiyon, Transformatör ve Scada kısımlarının üretimini gerçekleştirecektir. Üretimini gerçekleştireceği kısımların bedeli toplam 6.142.155 ABD dolarıdır. (P.Değ: 17,4 Milyar TL, F/K: 46,2)
- **GESAN**, yurtiçi bir müşterisi ile İzmir/Bergama'da bulunan rüzgâr enerji santraline "GES" yapılması hususunda anlaşmaya varmıştır. Anlaşma bedeli vergiler hariç toplam 15.985.000 ABD dolarıdır. (P.Değ: 27,7 Milyar TL, F/K: 43,2)
- **CKHOL**, 1Ç23'de 16,7 Milyar TL (beklenti 16,7 Milyar TL) net kâr elde etti. (P.Değ: 187,7 Milyar TL, F/K: 2,3)
- **KMPUR**, %100 oranında bedelsiz sermaye artırımı kararı aldı. (P.Değ: 10,3 Milyar TL, F/K: 17,3)
- **KOZAA**, 1Ç23'de 622 Milyon TL net kâr elde etti. (P.Değ: 13,0 Milyar TL, F/K: 7,2)
- **KOZAL**, 1Ç23'de 1,3 Milyar TL (beklenti 1,1 Milyar TL) net kâr elde etti. (P.Değ: 57,0 Milyar TL, F/K: 13,2)
- **KOZAL**, Pay geri alım işlemi için daha önce ayrılan 700.000.000 TL fonun 1.050.000.000 TL'ye yükseltilmesine, pay geri alımına konu edilebilecek azami pay sayısı 3.500.000.000 adet 5.000.000.000 adet olarak revize edilmesine karar verdi.

KAP Haberleri

- **CKUYAS**, yurtdışına açılmanın ilk adımı olarak ABD'de yatırım yapma kararı aldı. Süreç hakkında gelişmelerin ilerleyen süreçte yatırımcılarla paylaşılacağı belirtildi. (P.Değ: 3,2 Milyar TL, F/K: 11,2)
- **MNDTR**, Tekirdağ'da ve Adana'da olmak üzere Tekirdağ'da bulunan 35.940,20 m² arsa alanı ve 15.865 m² yapı alanına sahip "fabrika" nitelikli taşınmazın, Adana'da bulunan 46.727,57 m² arsa alanı ve 19.044 m² yapı alanına sahip "fabrika" nitelikli taşınmazların ve üzerlerinde yer alan mevcut yapıların âtil durumda bulunması nedeniyle, gayrimenkul değerlendirme raporunda belirtilen adil piyasa değerinden aşağı olmamak kaydıyla satışa çıkarılmasına karar verdi. Değerleme sonucu bulunan tutar iki fabrika içinde 130.000.000 TL'dir. (P.Değ: 4,8 Milyar TL, F/K: 5,5)
- **CTEZOL**, %100 oranında kâr payından bedelsiz sermaye artırımı için SPK'ya başvuruda bulundu. (P.Değ: 4,2 Milyar TL, F/K: 5,7)
- **CTKNSA**, hakkında 2021 yılı gayri safi gelirlerinin binde beşi oranında olmak üzere 38.205.675 TL idari para cezası tesis edildiği tebliğ edildi. Gerekeçeli kararın tebliğini takiben yasal haklarının süresi içinde kullanılarak kararın ve cezanın iptali için yargı yoluna başvurulması değerlendirilmekte. (P.Değ: 3,3 Milyar TL, F/K: 5,4)

Genel Kurul, Sermaye Artırımı ve Temettüler

- **ANELE, ATAGY, GOZDE, KRVDG, KMPUR, MACKO** genel kurul toplantıları bugün gerçekleşecek.
- **ENSRI** bedelsiz sermaye artırımı bugün gerçekleşecek.
- **AKSEN, ALFAS, ANGEN, BMSTL, BMSCH, GLCVY, ISBIR, JANTS** kâr payı ödemeleri bugün gerçekleşecek.

Önemli Haberler

- Asya piyasaları karışık seyrediyor. Çin'de Şangay endeksi %1,15 Çin Bileşik endeksi %1,08 artıda. Japonya'da Nikkei 225 endeksi %0,12 artıda. Hong Kong endeksi %1,93, Avustralya endeksi %1,10 eksidedir.

☀ seans içerisinde açıklanan haberler , ☑ Seans sonrası açıklanan haberler

Yasal Uyarı: Burada yer alan yatırım bilgi, yorum ve tavsiyeleri yatırım danışmanlığı kapsamında değildir. Yatırım danışmanlığı hizmeti, yetkili kuruluşlar tarafından kişilerin risk ve getiri tercihleri dikkate alınarak kişiye özel sunulmaktadır. Burada yer alan yorum ve tavsiyeler ise genel niteliktedir. Bu tavsiyeler mali durumunuz ile risk ve getiri tercihlerinize uygun olmayabilir. Bu nedenle, sadece burada yer alan bilgilere dayanarak yatırım kararı verilmesi beklentilerinize uygun sonuçlar doğurmayabilir.

BIST100 Teknik Analiz



Son günlerde etkili olan satışlarla teknik görünümün zayıflama kaydettiği BIST-100 Endeksi dün günü %2,42 oranında düşüşle 4.506 puandan tamamladı.

Şubat ayı başında test edilen 4.479 seviyesi kısa vadeli ilk destek noktası olup, bu seviye altında satıcılı seyrin devamı beklenebilir. Bu durumda 200 günlük üssel ortalamanın geçtiği 4.378 ile 4.300 yatay trendi destek olarak izlenebilir.

4.479 seviyesinin destek olarak çalışması ve tepkilerin gözlenmesi halinde 4.600 – 4.690 ve 4.750 yatay trendleri ile 100 günlük ortalamanın belirlediği 4.890 seviyesi direnç olarak takip edilecektir.

VIOP30 Teknik Analiz

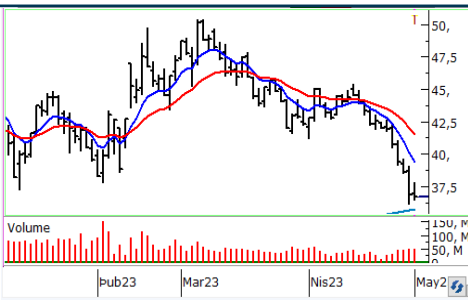


Haziran Vade Endeks30 sözleşmesi gün içerisinde 5.411 – 5.626 seviyeleri arasında hareket ederek günü %1,60 oranında düşüşle 5.500 seviyesinden tamamladı.

Sözleşmede 5.500 altında 5.411 – 5.362 ve 100 günlük ortalamanın bulunduğu 5.292 seviyelerine doğru geri çekilmelerin yaşanabileceğini düşünüyoruz. Tepki alımlarında ise 5.590 ve 5.626 seviyeleri kısa vadeli ilk direnç noktalarıdır.

5.626 direnci yukarı kırılmadan uzun pozisyon alınması riskli olacaktır. 5.626 üzerinde 5.750 seviyesi hedef konumunda bulunmaktadır.

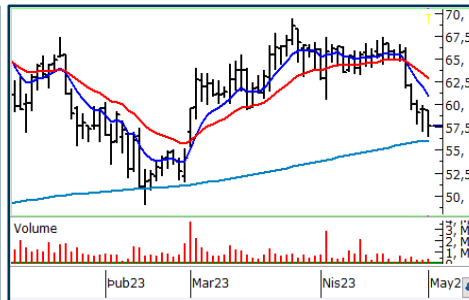
Teknik Analiz Hisse Önerileri



SISE

200 günlük üssel ortalamasını destek edinen ve dip oluşturma çabasının gözlemlendiği SISE hissesi günü 200 günlük ortalaması üzerinde tamamlamayı başardı.

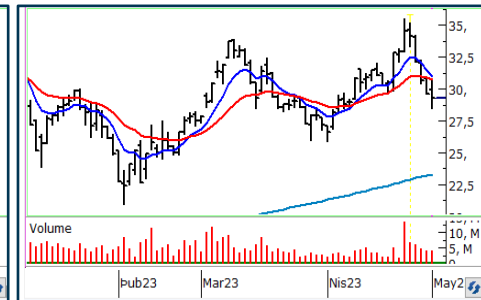
Hedef Fiyat: 38,00 TL, 39,00 TL
Zarar Kes: 35,50 TL



LOGO

200 günlük ortalamasını test eden ve ortalamadan tepki alımlarının gözlemlendiği LOGO hissesinde tepki çabasının devamı beklenebilir.

Hedef Fiyat: 59,40 TL, 60,80 TL
Zarar Kes: 56,00 TL



ECILC

28,40 TL yatay trendinden destek bulan ECILC hissesinde dün kısa vadeli ortalamalar test edildi.

Hedef Fiyat: 30,40 TL, 31,00 TL
Zarar Kes: 28,30 TL

Phillip Portföy Yatırım Fonları

Yatırım Fonu Nedir?

Yatırım fonları, birçok bireysel yatırımcının parasının bir havuzda toplandığı ve onlar adına portföy yönetiminin yapıldığı finansal enstrümanlardır. Fonlar, yatırımcının belirlediği farklı risk ve getiri beklentilerine göre değerlendirilirken; hisse senedi, tahvil, repo, kıymetli madenler, emtia ve mevduat gibi farklı araçlar üzerinden değerlendirilmektedir.

Yatırım Fonları Nasıl Alınır?

TEFAS'da işlem gören tüm yatırım fonlarını öncelikle PhillipCapital'de yer alan hesabınız üzerinden alabilir veya hesap açarak kolayca erişim sağlayabilirsiniz. Buna ek olarak Türkiye'deki her banka ve aracı kurum platformlarından alım-satım gerçekleştirilebilir.

PPB / PHILLIP PORTFÖY BİRİNCİ HİSSE SENEDİ FONU

- Fon toplam değerinin en az %80'i devamlı olarak yerli ihraççıların hisse senetlerine yatırılır. Yatırım yapılacak sermaye piyasası araçlarının seçiminde, temel analize dayalı yöntemler kullanarak gelecekte büyüme ve karlılık artışı vadeden, yeni yatırım iştahına sahip ve getirilerini küçük ortaklarıyla paylaşımına açık, yatırımcı dostu yönetimlerce idare edilen şirketlerin hisselerine, teknik analiz yöntemleriyle alım satım seviyeleri tespit edilerek yatırım yapılır.

Birim Pay Fiyatı	2,619985
Günlük Getiri (%)	-1,96%
2022 yılı başından bu yana (%)	171,98%
Fon alış valörü	T+1
Fon Satış valörü	T+2

PPS / PHILLIP PORTFÖY BİRİNCİ SERBEST FON

- Fon, yerli ve yabancı para ve sermaye araçlarının spot ve vadeli fiyatlarının, gün içi fiyat dalgalanmalarından doğan arbitraj fırsatlarını kullanarak yatırımcılarına getiri sağlamayı amaçlar. Fon bu fırsatları değerlendirirken risklerini uygun gördüğü yüksek korelasyonlu yurt içi ve yurt dışı finansal ürünler yardımıyla hedge eder.
- Yatırımcıların fondan maksimum verimi almaları için yatırım vadelerini 6 ay ve üzerinde tutmaları tavsiye olunur.*

Birim Pay Fiyatı	1,206578
Günlük Getiri (%)	0,43%
Halka Arz Getiri (%)	20,66%
Fon alış valörü	T+1
Fon Satış valörü	T+2

Fon Portföyündeki Varlıklar: BIST payları ve VIOP sözleşmeleri

PJL / PHILLIP PORTFÖY PARA PİYASASI FONU

- Fon portföyünün tamamı devamlı olarak, vadesine en fazla 184 gün kalmış, likiditesi yüksek para ve sermaye piyasası araçlarından oluşacak ve Fon portföyünün günlük olarak hesaplanan ağırlıklı ortalama vadesi en fazla 45 gün olacaktır.

Birim Pay Fiyatı	1,349073
Günlük Getiri (%)	0,071%
Yıllıklandırılmış Getiri (%)	25,86%
Fon alış valörü	T+0
Fon Satış valörü	T+0

Fon Portföyündeki Varlıklar: Borçlanma Senetleri %52,64, T.Repo %20,76, TPP %19,36, Mevduat %4,79, Özel Sektör Kira Sertifikası %2,45

Yasal Uyarı: Burada yer alan yatırım bilgi, yorum ve tavsiyeleri yatırım danışmanlığı kapsamında değildir. Yatırım danışmanlığı hizmeti, yetkili kuruluşlar tarafından kişilerin risk ve getiri tercihleri dikkate alınarak kişiye özel sunulmaktadır. Burada yer alan yorum ve tavsiyeler ise genel niteliktedir. Bu tavsiyeler mali durumunuz ile risk ve getiri tercihlerinize uygun olmayabilir. Bu nedenle, sadece burada yer alan bilgilere dayanarak yatırım kararı verilmesi beklentilerinize uygun sonuçlar doğurmayabilir.

Kod	14	50	RSI	StochS	MACD	CCI	Kod	14	50	RSI	StochS	MACD	CCI
	Günlük H.O.	Günlük H.O.						Günlük H.O.	Günlük H.O.				
AEFES	●	●	●	●	●	●	KARSN	●	●	●	●	●	●
AGHOL	●	●	●	●	●	●	KCAER	●	●	●	●	●	●
AKBNK	●	●	●	●	●	●	KCHOL	●	●	●	●	●	●
AKFGY	●	●	●	●	●	●	KERVT	●	●	●	●	●	●
AKSA	●	●	●	●	●	●	KLRHO	●	●	●	●	●	●
AKSEN	●	●	●	●	●	●	KMPUR	●	●	●	●	●	●
ALARK	●	●	●	●	●	●	KONTR	●	●	●	●	●	●
ALBRK	●	●	●	●	●	●	KORDS	●	●	●	●	●	●
ALGYO	●	●	●	●	●	●	KOZAA	●	●	●	●	●	●
ALKIM	●	●	●	●	●	●	KOZAL	●	●	●	●	●	●
ARCLK	●	●	●	●	●	●	KRDMD	●	●	●	●	●	●
ASELS	●	●	●	●	●	●	KZBGY	●	●	●	●	●	●
ASUZU	●	●	●	●	●	●	MAVI	●	●	●	●	●	●
AYDEM	●	●	●	●	●	●	MGROS	●	●	●	●	●	●
BAGFS	●	●	●	●	●	●	NTHOL	●	●	●	●	●	●
BASGZ	●	●	●	●	●	●	ODAS	●	●	●	●	●	●
BERA	●	●	●	●	●	●	OTKAR	●	●	●	●	●	●
BIMAS	●	●	●	●	●	●	OYAKC	●	●	●	●	●	●
BIOEN	●	●	●	●	●	●	PETKM	●	●	●	●	●	●
BRYAT	●	●	●	●	●	●	PGSUS	●	●	●	●	●	●
BUCIM	●	●	●	●	●	●	PSGYO	●	●	●	●	●	●
CCOLA	●	●	●	●	●	●	SAHOL	●	●	●	●	●	●
CEMTS	●	●	●	●	●	●	SASA	●	●	●	●	●	●
CIMSA	●	●	●	●	●	●	SELEC	●	●	●	●	●	●
DOAS	●	●	●	●	●	●	SISE	●	●	●	●	●	●
DOHOL	●	●	●	●	●	●	SKBNK	●	●	●	●	●	●
ECILC	●	●	●	●	●	●	SMRTG	●	●	●	●	●	●
EGEEN	●	●	●	●	●	●	SNGYO	●	●	●	●	●	●
EKGYO	●	●	●	●	●	●	SOKM	●	●	●	●	●	●
ENJSA	●	●	●	●	●	●	TAVHL	●	●	●	●	●	●
ENKAI	●	●	●	●	●	●	TCELL	●	●	●	●	●	●
ERBOS	●	●	●	●	●	●	THYAO	●	●	●	●	●	●
EREGL	●	●	●	●	●	●	TKFEN	●	●	●	●	●	●
EUREN	●	●	●	●	●	●	TKNSA	●	●	●	●	●	●
FENER	●	●	●	●	●	●	TMSN	●	●	●	●	●	●
FROTO	●	●	●	●	●	●	TOASO	●	●	●	●	●	●
GARAN	●	●	●	●	●	●	TSKB	●	●	●	●	●	●
GESAN	●	●	●	●	●	●	TSPOR	●	●	●	●	●	●
GLYHO	●	●	●	●	●	●	TTKOM	●	●	●	●	●	●
GSDHO	●	●	●	●	●	●	TTRAK	●	●	●	●	●	●
GUBRF	●	●	●	●	●	●	TUKAS	●	●	●	●	●	●
GWIND	●	●	●	●	●	●	TUPRS	●	●	●	●	●	●
HALKB	●	●	●	●	●	●	TURSG	●	●	●	●	●	●
HEKTS	●	●	●	●	●	●	ULKER	●	●	●	●	●	●
IPEKE	●	●	●	●	●	●	VAKBN	●	●	●	●	●	●
ISCTR	●	●	●	●	●	●	VESBE	●	●	●	●	●	●
ISDMR	●	●	●	●	●	●	VESTL	●	●	●	●	●	●
ISFIN	●	●	●	●	●	●	YKBNK	●	●	●	●	●	●
ISGYO	●	●	●	●	●	●	YYLGD	●	●	●	●	●	●
JANTS	●	●	●	●	●	●	ZOREN	●	●	●	●	●	●

Yasal Uyarı: Burada yer alan yatırım bilgi, yorum ve tavsiyeleri yatırım danışmanlığı kapsamında değildir. Yatırım danışmanlığı hizmeti, yetkili kuruluşlar tarafından kişilerin risk ve getiri tercihleri dikkate alınarak kişiye özel sunulmaktadır. Burada yer alan yorum ve tavsiyeler ise genel niteliktedir. Bu tavsiyeler mali durumunuz ile risk ve getiri tercihlerinize uygun olmayabilir. Bu nedenle, sadece burada yer alan bilgilere dayanarak yatırım kararı verilmesi beklentilerinize uygun sonuçlar doğurmayabilir.