

20 Ekim 2023

Gündem

İsrail'in Gazze'ye yönelik saldırıları devam ederken, olası bir kara harekâtı ihtimali ile İsrail - Lübnan sınırında artan çatışmalar jeopolitik endişeleri gündemde tutuyor. Jeopolitik risklerin yanında dün Fed Başkanı Powell'ın şahin tondaki mesajları da küresel risk iştahı üzerinde baskı oluşturdu. Fed Başkanı Powell, ekonominin gücünü koruduğuna ve işgücü piyasasında sıkılığın azalmadığına ilişkin ek kanıtların faiz artışını gerektirebileceğini belirtti. Powell, enflasyonda düşüş patikasının zorlu olacağını ve riskleri gözeterek faiz politikasında temkinli biçimde ilerlediklerini söyledi. Fed'e ilişkin sıkılaştırma endişeleri ve Ortadoğu'da yüksek seyreden tansiyon küresel risk iştahı üzerinde belirleyici olmaya devam ediyor.

Piyasa Beklentisi

Jeopolitik endişelerin baskı oluşturduğu küresel hisse piyasalarında dün de satıcılar seyrini sürdürdü. Fed Başkanı Powell'ın şahin tondaki söylemleri sonrasında ABD borsalarında satışlar hız kazanırken, ABD tahvil faizlerinde yükseliş eğilimi etkisini sürdürdü. Powell'ın konuşması sonrasında %5 bandını test eden ABD 10 yıllık tahvil faizleri bu sabah %4,94'lü seviyelerde bulunuyor. Tahvil faizleri %5'in üzerinde kalıcılık sağlayacak olursa riskli varlıklar üzerinde baskı devam edebilir. Jeopolitik risklere bağlı olarak BIST-100 Endeksi'nde de dün satıcılar fiyatlamaya devam etti. ABD borsaları günü düşüşlerle tamamlarken, ABD vadeliinde bu sabah hafif satıcılar etkili oluyor. Asya piyasalarında kırmızı bir renk hâkim. Avrupa vadeliinde ve CFD kontratları zayıf açılışlara işaret ediyor. BIST- 100 Endeksi'nin güne zayıf bir açılışla başlamasını bekliyoruz.

Ekonomik Takvim

Saat	Veri	Beklenti	Önceki
10:00	Türkiye, TCMB Piyasa Katılımcıları Anketi		
	Küresel çapta açıklanacak önemli bir ekonomik veri akışı bulunmamaktadır.		

Önemli Haberler

- Uluslararası kredi derecelendirme kuruluşu Moody's, İsrail'in "A1" olan kredi notunu olası bir düşüş için incelemeye aldığını açıkladı.
- ABD'de ikinci el konut satışları, eylül ayında %2 oranında düşüş göstererek 3,96 milyon olarak gerçekleşti. Son 4 aydır düşüş eğiliminin gözlemlendiği veri Ekim 2010'dan bu yana en düşük seviyeye geriledi.
- ABD'de haftalık işsizlik başvuruları 210 bin olan piyasa beklentisinin altında 198 bin olarak gerçekleşti. Böylelikle işsizlik başvuruları Ocak ayından bu yana en düşük seviyesine geriledi.
- ABD'de ekimde eksi 9 ile beklentilerin (-6,4) altında kalan Philadelphia Fed İmalat Endeksi, imalat sektöründeki daralmanın devam ettiğine işaret etti.
- Türkiye Cumhuriyet Merkez Bankası (TCMB) brüt rezervleri 124,5 milyar dolar seviyesine yükselirken, düşüş eğiliminin devam ettiği KKM'de geçen hafta 72,9 milyar TL gerileme kaydedildi. KKM'de Son iki haftada iki haftada yaklaşık 150 milyar TL'lik güçlü bir gerileme kaydedildi.

Tedbir Kararları

- KSTUR** ve **MARKA** payları VBTS kapsamında 17/11/2023 seans sonuna kadar emir paketi tedbiri ile işlem görecektir.
- ENSRI** ve **LIDFA** paylarında VBTS kapsamında 17/11/2023 seans sonuna kadar brüt takas uygulanacaktır.
- MEKAG** payları VBTS kapsamında 17/11/2023 seans sonuna kadar açığa satışa ve kredili işlemlere konu edilemeyecektir.

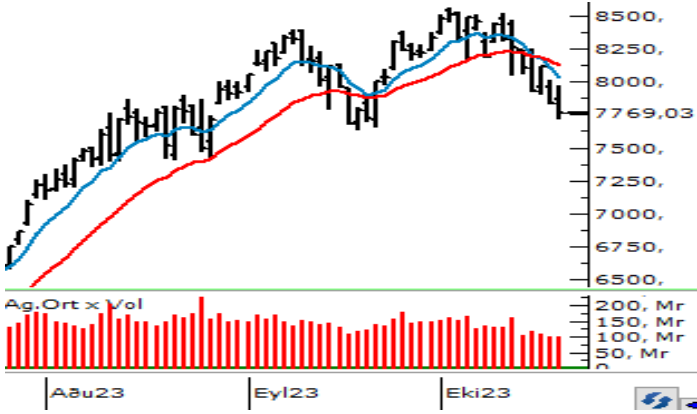
KAP Haberleri

- **€ CWENE**, ABD'de fotovoltaik enerji üretimi sektöründe faaliyet göstermek üzere CW Energy USA, Inc. unvanlı %100 bağlı yeni şirket kurulmasına karar verdi. (P.Değ: 40,3 Milyar TL, F/K: 37,3)
- **€ EBEBK**, 2023 yılının 3.çeyreğinde geçen yılın aynı dönemine göre %47,2 artışla 105 Milyon TL net kâr elde etti. (P.Değ: 11,6 Milyar TL, F/K: 37,7)
- **⚙️ GOKNR**, bilişim sektöründe faaliyet gösteren Logimat'ın paylarının %70'ini 2.458.180 TL bedelle mevcut pay sahiplerinden satın aldı. (P.Değ: 8,5 Milyar TL, F/K: 13,9)
- **€ GOZDE**, 2023 yılının 3.çeyreğinde geçen yılın aynı dönemine göre %181 artışla 3,6 Milyar TL net kâr elde etti. (P.Değ: 11,2 Milyar TL, F/K: 1,9)
- **€ HATSN**, Yurt dışında yerleşik özel bir firma ile 6.250.059 ABD doları tutarında sözleşme imzaladı. Şirketin son dört çeyrek hasılatı 801 Milyon TL'dir. (P.Değ: 14,4 Milyar TL, F/K: 95,1)
- **⚙️ INDES**, Lojistik sektöründe faaliyet gösteren %100 oranında bağlı ortağı Teklos Teknoloji A.Ş.'nin arsa yatırımı yapmasına karar verdi. (P.Değ: 5,6 Milyar TL, F/K: 8,7)
- **€ KNFRT**, %100 oranında bedelsiz sermaye artırımını için SPK'ya başvuruda bulundu. (P.Değ: 3,0 Milyar TL, F/K: 27,2)
- **⚙️ MANAS**, dağıtım konusunda faaliyet gösteren bir kurumun sayaç konusunda açmış olduğu ihalesine katıldı. (P.Değ: 0,8 Milyar TL, F/K: 27,1)
- **€ SAHOL**, pay geri alım işlemleri kapsamında pay başına 55,55 TL - 56,20 TL (ağırlıklı ortalama 55,83 TL) fiyat aralığından toplam 1.200.000 TL nominal değerli payları geri aldı. (P.Değ: 113,5 Milyar TL, F/K: 2,4)
- **€ SISE**, pay geri alım işlemleri kapsamında 50,55 TL- 51,70 TL fiyat aralığından (ortalama 51,18 TL) 660.000 adet pay geri aldı. (P.Değ: 155,5 Milyar TL, F/K: 8,4)
- **€ TKFEN**, şirkete ait taşınmazların %100 bağlı ortaklığı şeklinde yeni kurulacak bir anonim şirkete devredilmesine karar verildi. (P.Değ: 17,2 Milyar TL, F/K: 6,8)
- **€ ULUUN**, iştirak modeliyle kısmi bölünme kararı aldı. Bu doğrultuda %100 bağlı 2 şirket kuracak olup, kendi gayrimenkullerinin bir kısmını yeni kurulacak şirketlere devredecektir. (P.Değ: 5,7 Milyar TL, F/K: -)

KAP Haberleri

- **⚙️ ZEDUR**, bağlı ortaklığı olan Diyar Batarya'nın Konya'da 22 MWe GES ile ilgili önlisans başvurusu EPDK tarafından uygun görüldü. Böylece şirketin elektrik üretim kapasitesi 38 MWe'ye artacak. (P.Değ: 2,1 Milyar TL, F/K: 60,2)
- *Bütendeki haberler, Kamuyu Aydınlatma Platformu'na saat 08:30'a kadar gelen haberleri kapsamaktadır.

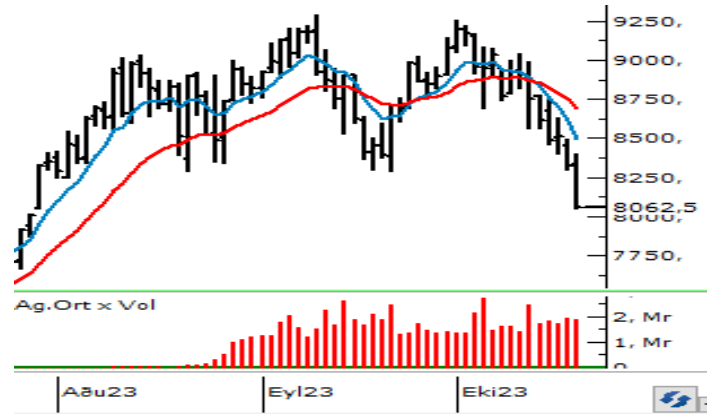
BIST100 Teknik Analizi



Ortadoğu'da yüksek seyreden tansiyon ve jeopolitik endişelerle zayıf seyrin etkisini sürdürdüğü BIST-100 Endeksi dün günü %0,94 oranında kayıpla 7.769 puandan tamamladı.

Önemli destek noktalarının kırıldığı ve teknik görünümün zayıflama kaydettiği endekste satıcı seyrin devamında 7.700 ve 7.600 seviyeleri kısa vadeli destek olarak takip edilecektir. Eylül ayında güçlü bir destek olarak öne çıkan 7.600 seviyesi kırılacak olursa hız kazanan satışlarla 7.400 – 7.200 bölgesi gündeme gelebilir. Toparlanma çabasında ise 7.900 ile psikolojik öneme sahip 8.000 puan direnç olarak izlenecek olup, toparlanma çabasının devamlılığı için ilk olarak 8.000 üzerinde bir kapanışa ihtiyaç olduğunu değerlendiriyoruz. 8.000 üzerindeki tutunmalarda 8.250 seviyesi kritik direnç noktasıdır.

VIOP 30 Teknik Analizi



Ekim Vadeli Endeks30 sözleşmesi gün içerisinde 8.132 – 8.404 seviyeleri arasında hareket ederek günü %1,93 oranında düşüşle 8.155 puandan tamamladı. Akşam seans kapanışı da 8.063 puandan gerçekleşti.

Sözleşmede kısa vadede 8.000 seviyesi psikolojik öneme sahip olup, bu seviye altında 100 günlük üssel ortalamanın geçtiği 7.906 seviyesi destek olarak izlenecektir. Bu seviyeler altına sarkılması halinde hız kazanan satışlarla 7.700 – 7.600 bölgesine doğru geri çekilmeler kaydedilebilir. Tepki alımlarında ise 8.200 – 8300 seviyeleri kısa vadeli direnç noktalarıdır. Bu seviyeler üzerindeki tutunmalarda 8.400 ve 50 günlük üssel ortalama (8.500) direnç olarak öne çıkacaktır. 50 günlük ortalama üzerinde kapanışların teyidi alınmadan yükselişlere karşı temkinli yaklaşılması gerektiği kanısındayız.

BIST	Kapanış 19.10.2023	Değişim (%)	Yılbaşı Değişim (%)
BIST 100	7.769	-0,94	41,02
BIST 30	8.093	-1,33	36,14
BIST Banka	8.103	-0,10	61,17
BIST Sanayi	12.559	-1,46	41,04
BIST 30 Yakın Vade	8.155	-1,93	
Yurt Dışı Piyasalar	Veri (08:30)	Değişim (%)	Yılbaşı Değişim (%)
Dow Jones	33.414	-0,75	0,81
S&P 500	4.278	-0,85	11,42
NASDAQ	13.186	-0,96	25,98
Almanya DAX	15.045	-0,33	8,06
Fransa CAC 40	6.921	-0,64	6,91
İngiltere FTSE 100	7.500	-1,17	0,64
NIKKEI 225	31.365	-0,21	20,20
Shanghai Comp	2.997	-0,27	-2,98
Hang Seng	17.226	-0,41	-12,92
Tahvil Piyasaları	Veri (08:30)	Değişim (bps)	Yılbaşı Değişim (bps)
Türkiye 2 Yıllık	29,64	53,0	1967,0
Türkiye 10 Yıllık	28,13	7,0	1830,0
ABD 2 Yıllık	5,16	-0,8	73,3
ABD 10 Yıllık	4,95	-4,4	106,6
Almanya 2 Yıllık	3,26	0,1	53,3
Almanya 10 Yıllık	2,93	-0,1	35,7
Döviz Piyasaları	Veri (08:30)	Değişim (%)	Yılbaşı Değişim (%)
USD/TRY	28,04	0,25	49,88
EUR/TRY	29,65	-0,07	48,06
GBP/TRY	34,04	-0,03	50,43
EUR/USD	1,06	-0,09	-1,17
USD/JPY	149,89	0,06	14,44
Dolar Endeksi (DXY)	106,29	0,01	2,67
Emtia	Veri (08:30)	Değişim (%)	Yılbaşı Değişim (%)
Altın (\$/ons)	1.976,75	0,11	8,40
Gram Altın (TL)	1.782,05	0,36	62,46
Gümüş (\$/ons)	22,90	-0,68	-4,30
Brent (\$/varil)	92,09	0,01	9,21

BIST100 Yükselenler	Kapanış	Günlük Değ. (%)	Hacim (Mln TL)
KONYA	8.241,20	10,00%	796,69
EGEEN	10.000,00	7,76%	670,20
ISMEN	40,10	6,71%	1.672,56
VESBE	18,47	6,46%	542,93
BR SAN	975,70	5,14%	3.385,16
AKFYE	17,00	4,62%	433,80
ALBRK	4,18	3,72%	250,66
ASELS	41,10	3,53%	3.510,23
MIATK	595,00	3,14%	140,53
BRYAT	2.576,00	3,04%	447,51

BIST100 Düşenler	Kapanış	Günlük Değ. (%)	Hacim (Mln TL)
IPEKE	48,02	-6,30%	883,23
KMPUR	74,70	-6,21%	195,69
GUBRF	332,20	-6,21%	1.596,01
ENJSA	52,80	-6,05%	1.214,71
TUPRS	133,40	-5,52%	5.686,42
ODAS	11,40	-4,12%	2.029,41
KOZAL	24,50	-4,00%	2.433,39
ALFAS	125,70	-3,90%	618,21
KOZAA	62,15	-3,79%	965,52
GENIL	57,55	-3,76%	51,83

BIST100 Hacmi Artanlar	Hacim Değişim	Kapanış	Günlük Değ. (%)
ISMEN	248,7%	40,10	6,71
VESBE	163,7%	18,47	6,46
KONYA	112,7%	8.241,20	10,00
BR SAN	79,0%	975,70	5,14
DOAS	67,8%	274,20	1,67

BIST100 Hacmi Azalanlar	Hacim Değişim	Kapanış	Günlük Değ. (%)
IZMDC	-82,3%	6,34	-1,86
IMASM	-82,2%	15,74	-1,50
GENIL	-79,0%	57,55	-3,76
PSGYO	-77,3%	5,58	0,18
ISDMR	-74,8%	36,40	-1,57

*Hacim değişimleri son 3 aylık ortalamaya göre hesaplanmıştır.

PHİLLİP PORTFÖY FONLARI					
Fon adı	BİRİNCİ HİSSE SENEDİ FONU	Fon adı	BİRİNCİ SERBEST FON	Fon adı	PARA PİYASASI FONU
Fon Kodu	PPB	Fon Kodu	PPS	Fon Kodu	PİL
Birim Pay Fiyatı	4,876647	Birim Pay Fiyatı	1,316933	Birim Pay Fiyatı	1,561597
Günlük Getiri	-0,74%	Günlük Getiri	0,01%	Günlük Getiri	0,094%
2023 yılı başından bu yana getiri	60,26%	Halka Arz Getiri (11.05.2022)	31,69%	Mevduat Karşılığı Yıllıklandırılmış Getiri	36,70%
Fon Alış Valörü	T+1	Fon Alış Valörü	T+1	Fon Alış Valörü	T+0
Fon Satış Valörü	T+2	Fon Satış Valörü	T+2	Fon Satış Valörü	T+0

Burada yer alan yatırım bilgi, yorum ve tavsiyeleri yatırım danışmanlığı kapsamında değildir. Yatırım danışmanlığı hizmeti, yetkili kuruluşlar tarafından kişilerin risk ve getiri tercihleri dikkate alınarak kişiye özel sunulmaktadır. Burada yer alan yorum ve tavsiyeler ise genel niteliktedir. Bu tavsiyeler mali durumunuz ile risk ve getiri tercihlerinize uygun olmayabilir. Bu nedenle, sadece burada yer alan bilgilere dayanarak yatırım kararı verilmesi beklentilerinize uygun sonuçlar doğurmayabilir.

HİSSELER	PİVOT DESTEKLER					PİVOT DİRENÇLER			HİSSELER	PİVOT DESTEKLER					PİVOT DİRENÇLER		
	Destek 1	Destek 2	Destek 3	Kapanış	Pivot	Direnç 1	Direnç 2	Direnç 3		Destek 1	Destek 2	Destek 3	Kapanış	Pivot	Direnç 1	Direnç 2	Direnç 3
AEFES	92,63	90,47	86,93	94,80	96,17	98,33	101,87	104,03	ISMEN	39,29	38,49	37,47	40,10	40,31	41,11	42,13	42,93
AGHOL	202,23	199,17	195,53	205,30	205,87	208,93	212,57	215,63	IZMDC	6,25	6,15	6,00	6,34	6,40	6,50	6,65	6,75
AHGGAZ	14,22	13,95	13,70	14,48	14,47	14,74	14,99	15,26	KARSN	10,16	10,01	9,74	10,32	10,43	10,58	10,85	11,00
AKBNK	30,37	29,83	29,05	30,92	31,15	31,69	32,47	33,01	KAYSE	38,03	37,27	36,03	38,80	39,27	40,03	41,27	42,03
AKCNS	175,00	170,00	165,00	180,00	180,00	185,00	190,00	195,00	KCAER	28,29	27,49	26,89	29,10	28,89	29,69	30,29	31,09
AKFGY	4,66	4,59	4,45	4,73	4,80	4,87	5,01	5,08	KCHOL	144,17	142,63	140,47	145,70	146,33	147,87	150,03	151,57
AKFYE	16,35	15,69	15,14	17,00	16,90	17,56	18,11	18,77	KMPUR	72,90	71,10	67,50	74,70	76,50	78,30	81,90	83,70
AKSA	86,90	85,40	82,80	88,40	89,50	91,00	93,60	95,10	KONTR	267,53	262,07	253,33	273,00	276,27	281,73	290,47	295,93
AKSEN	35,01	34,53	33,95	35,50	35,59	36,07	36,65	37,13	KONYA	7797,40	7353,60	7131,70	8241,20	8019,30	8463,10	8685,00	9128,80
ALARK	113,03	111,77	109,63	114,30	115,17	116,43	118,57	119,83	KORDS	89,92	88,33	86,17	91,50	92,08	93,67	95,83	97,42
ALBRK	4,04	3,89	3,74	4,18	4,19	4,34	4,49	4,64	KOZAA	60,72	59,28	56,87	62,15	63,13	64,57	66,98	68,42
ALFAS	122,77	119,83	113,97	125,70	128,63	131,57	137,43	140,37	KOZAL	23,81	23,11	22,07	24,50	24,85	25,55	26,59	27,29
ARCLK	152,80	149,00	143,50	156,60	158,30	162,10	167,60	171,40	KRDMD	26,25	25,69	24,85	26,80	27,09	27,65	28,49	29,05
ASELS	40,03	38,95	38,21	41,10	40,77	41,85	42,59	43,67	KZBGY	17,90	17,71	17,38	18,08	18,23	18,42	18,75	18,94
ASTOR	114,07	111,73	107,97	116,40	117,83	120,17	123,93	126,27	MAVI	99,97	97,53	95,22	102,40	102,28	104,72	107,03	109,47
BERA	16,46	16,18	15,74	16,73	16,90	17,18	17,62	17,90	MGROS	363,53	358,37	353,13	368,70	368,77	373,93	379,17	384,33
BIENY	51,37	50,48	48,97	52,25	52,88	53,77	55,28	56,17	MIATK	581,27	567,53	558,17	595,00	590,63	604,37	613,73	627,47
BIMAS	291,27	288,63	283,67	293,90	296,23	298,87	303,83	306,47	ODAS	11,12	10,84	10,30	11,40	11,66	11,94	12,48	12,76
BRASN	949,47	923,23	903,17	975,70	969,53	995,77	1015,83	1042,07	OTKAR	392,33	385,67	375,83	399,00	402,17	408,83	418,67	425,33
BRYAT	2516,20	2456,40	2389,50	2576,00	2583,10	2642,90	2709,80	2769,60	OYAKC	68,57	66,98	64,77	70,15	70,78	72,37	74,58	76,17
BUCIM	9,12	8,90	8,54	9,35	9,48	9,70	10,06	10,28	PENTA	19,53	18,93	17,89	20,14	20,57	21,17	22,21	22,81
CANTE	17,75	17,50	17,10	18,00	18,15	18,40	18,80	19,05	PETKM	20,29	19,73	18,87	20,84	21,15	21,71	22,57	23,13
CCOLA	341,80	332,40	323,80	351,20	350,40	359,80	368,40	377,80	PGSUS	702,40	695,50	683,00	709,30	714,90	721,80	734,30	741,20
CIMSA	33,09	32,43	31,25	33,76	34,27	34,93	36,11	36,77	PSGYO	5,45	5,31	5,21	5,58	5,55	5,69	5,79	5,93
CWENE	317,80	309,60	297,00	326,00	330,40	338,60	351,20	359,40	QUAGR	5,59	5,49	5,30	5,69	5,78	5,88	6,07	6,17
DOAS	265,77	257,33	246,47	274,20	276,63	285,07	295,93	304,37	SAHOL	54,73	53,82	52,78	55,65	55,77	56,68	57,72	58,63
DOHOL	13,61	13,39	13,11	13,84	13,89	14,11	14,39	14,61	SASA	41,28	40,64	39,40	41,92	42,52	43,16	44,40	45,04
ECILC	48,60	47,70	46,40	49,50	49,90	50,80	52,10	53,00	SISE	50,03	49,32	48,43	50,75	50,92	51,63	52,52	53,23
ECZYT	251,63	246,77	240,13	256,50	258,27	263,13	269,77	274,63	SKBNK	5,91	5,77	5,66	6,05	6,02	6,16	6,27	6,41
EGEEN	9485,47	8970,93	8641,67	10000,00	9814,73	10329,27	10658,53	11173,07	SMRTG	71,75	70,70	68,85	72,80	73,60	74,65	76,50	77,55
EKGYO	7,06	6,94	6,70	7,19	7,30	7,42	7,66	7,78	SNGYO	3,03	2,98	2,91	3,08	3,10	3,15	3,22	3,27
ENJSA	51,20	49,60	46,65	52,80	54,15	55,75	58,70	60,30	SOKM	63,88	62,92	61,83	64,85	64,97	65,93	67,02	67,98
ENKAI	32,00	31,62	31,30	32,38	32,32	32,70	33,02	33,40	TAVHL	121,07	119,03	115,97	123,10	124,13	126,17	129,23	131,27
EREGL	38,89	38,31	37,17	39,48	40,03	40,61	41,75	42,33	TCELL	48,63	48,01	46,93	49,24	49,71	50,33	51,41	52,03
EUPWR	186,43	181,77	173,73	191,10	194,47	199,13	207,17	211,83	THYAO	210,70	207,80	202,60	213,60	215,90	218,80	224,00	226,90
EUREN	15,50	15,13	14,50	15,88	16,13	16,50	17,13	17,50	TKFEN	45,73	44,99	43,67	46,46	47,05	47,79	49,11	49,85
FROTO	845,17	830,33	814,27	860,00	861,23	876,07	892,13	906,97	TOASO	262,93	256,97	250,23	268,90	269,67	275,63	282,37	288,33
GARAN	45,53	44,81	43,59	46,24	46,75	47,47	48,69	49,41	TSKB	6,95	6,82	6,63	7,08	7,14	7,27	7,46	7,59
GENIL	56,47	55,38	53,32	57,55	58,53	59,62	61,68	62,77	TTKOM	19,75	19,39	19,00	20,12	20,14	20,50	20,89	21,25
GESAN	88,75	86,50	83,35	91,00	91,90	94,15	97,30	99,55	TTRAK	833,97	820,63	805,27	847,30	849,33	862,67	878,03	891,37
GLYHO	12,32	12,09	11,73	12,55	12,68	12,91	13,27	13,50	TUKAS	7,93	7,79	7,57	8,07	8,15	8,29	8,51	8,65
GUBRF	324,77	317,33	302,87	332,20	339,23	346,67	361,13	368,57	TUPRS	130,67	127,93	122,47	133,40	136,13	138,87	144,33	147,07
GWIND	28,69	28,05	27,15	29,34	29,59	30,23	31,13	31,77	ULKER	80,68	78,97	75,73	82,40	83,92	85,63	88,87	90,58
HALKB	13,82	13,58	13,28	14,06	14,12	14,36	14,66	14,90	VAKBN	16,40	15,99	15,50	16,82	16,89	17,30	17,79	18,20
HEKTS	22,35	21,95	21,41	22,76	22,89	23,29	23,83	24,23	VESBE	17,78	17,09	16,68	18,47	18,19	18,88	19,29	19,98
IMASM	15,50	15,27	14,89	15,74	15,88	16,11	16,49	16,72	VESTL	62,73	60,97	58,78	64,50	64,92	66,68	68,87	70,63
IPEKE	46,39	44,77	41,81	48,02	49,35	50,97	53,93	55,55	YEOTK	200,03	194,07	184,33	206,00	209,77	215,73	225,47	231,43
ISCTR	22,51	22,05	21,49	22,98	23,07	23,53	24,09	24,55	YKBNK	18,31	18,02	17,66	18,61	18,67	18,96	19,32	19,61
ISDMR	35,88	35,36	34,50	36,40	36,74	37,26	38,12	38,64	YYLGD	18,47	18,17	17,69	18,78	18,95	19,25	19,73	20,03
ISGYO	21,79	21,37	20,87	22,22	22,29	22,71	23,21	23,63	ZOREN	5,62	5,49	5,30	5,74	5,81	5,94	6,13	6,26

Kod	14 Günlük H.O.	50 Günlük H.O.	RSI	StochS	MACD	CCI	Kod	14 Günlük H.O.	50 Günlük H.O.	RSI	StochS	MACD	CCI
AEFES	●	●	●	●	●	●	ISMEN	●	●	●	●	●	●
AGHOL	●	●	●	●	●	●	IZMDC	●	●	●	●	●	●
AHGAZ	●	●	●	●	●	●	KARSN	●	●	●	●	●	●
AKBNK	●	●	●	●	●	●	KAYSE	●	●	●	●	●	●
AKCNS	●	●	●	●	●	●	KCAER	●	●	●	●	●	●
AKFGY	●	●	●	●	●	●	KCHOL	●	●	●	●	●	●
AKFYE	●	●	●	●	●	●	KMPUR	●	●	●	●	●	●
AKSA	●	●	●	●	●	●	KONTR	●	●	●	●	●	●
AKSEN	●	●	●	●	●	●	KONYA	●	●	●	●	●	●
ALARK	●	●	●	●	●	●	KORDS	●	●	●	●	●	●
ALBRK	●	●	●	●	●	●	KOZAA	●	●	●	●	●	●
ALFAS	●	●	●	●	●	●	KOZAL	●	●	●	●	●	●
ARCLK	●	●	●	●	●	●	KRDMD	●	●	●	●	●	●
ASELS	●	●	●	●	●	●	KZBGY	●	●	●	●	●	●
ASTOR	●	●	●	●	●	●	MAVI	●	●	●	●	●	●
BERA	●	●	●	●	●	●	MGROS	●	●	●	●	●	●
BIENY	●	●	●	●	●	●	MIATK	●	●	●	●	●	●
BIMAS	●	●	●	●	●	●	ODAS	●	●	●	●	●	●
BRSAN	●	●	●	●	●	●	OTKAR	●	●	●	●	●	●
BRYAT	●	●	●	●	●	●	OYAKC	●	●	●	●	●	●
BUCIM	●	●	●	●	●	●	PENTA	●	●	●	●	●	●
CANTE	●	●	●	●	●	●	PETKM	●	●	●	●	●	●
CCOLA	●	●	●	●	●	●	PGSUS	●	●	●	●	●	●
CIMSA	●	●	●	●	●	●	PSGYO	●	●	●	●	●	●
CWENE	●	●	●	●	●	●	QUAGR	●	●	●	●	●	●
DOAS	●	●	●	●	●	●	SAHOL	●	●	●	●	●	●
DOHOL	●	●	●	●	●	●	SASA	●	●	●	●	●	●
ECILC	●	●	●	●	●	●	SISE	●	●	●	●	●	●
ECZYT	●	●	●	●	●	●	SKBNK	●	●	●	●	●	●
EGEEN	●	●	●	●	●	●	SMRTG	●	●	●	●	●	●
EKGYO	●	●	●	●	●	●	SNGYO	●	●	●	●	●	●
ENJSA	●	●	●	●	●	●	SOKM	●	●	●	●	●	●
ENKAI	●	●	●	●	●	●	TAVHL	●	●	●	●	●	●
EREGL	●	●	●	●	●	●	TCELL	●	●	●	●	●	●
EUPWR	●	●	●	●	●	●	THYAO	●	●	●	●	●	●
EUREN	●	●	●	●	●	●	TKFEN	●	●	●	●	●	●
FROTO	●	●	●	●	●	●	TOASO	●	●	●	●	●	●
GARAN	●	●	●	●	●	●	TSKB	●	●	●	●	●	●
GENIL	●	●	●	●	●	●	TTKOM	●	●	●	●	●	●
GESAN	●	●	●	●	●	●	TTRAK	●	●	●	●	●	●
GLYHO	●	●	●	●	●	●	TUKAS	●	●	●	●	●	●
GUBRF	●	●	●	●	●	●	TUPRS	●	●	●	●	●	●
GWIND	●	●	●	●	●	●	ULKER	●	●	●	●	●	●
HALKB	●	●	●	●	●	●	VAKBN	●	●	●	●	●	●
HEKTS	●	●	●	●	●	●	VESBE	●	●	●	●	●	●
IMASM	●	●	●	●	●	●	VESTL	●	●	●	●	●	●
IPEKE	●	●	●	●	●	●	YEOTK	●	●	●	●	●	●
ISCTR	●	●	●	●	●	●	YKBNK	●	●	●	●	●	●
ISDMR	●	●	●	●	●	●	YYLGD	●	●	●	●	●	●
ISGYO	●	●	●	●	●	●	ZOREN	●	●	●	●	●	●