

Endeks	%	Değer	Pariteler	%	Değer	Y. Dışı Vadeli	%	Değer			
BIST100	↓	-0,55	2511,4	DolarTL	↑	0,09	17,73	S&P500	↓	-0,51	3981
BIST30	↓	-0,64	2682,6	EuroTL	↓	-0,38	18,06	Altın Ons/\$	↓	-0,24	1714,26
BIST30 Y.Vade	↓	-0,75	2770,0	EuroDolar	↓	-0,44	1,02	Ham Petrol	↑	0,71	96,79

KAP Haberleri

- AKGRT**, müşterilerinin sağlık sigortası ihtiyaçlarını karşılamak amacıyla 100.000 TL ödenmiş sermaye ve %100 bağlı ortaklık şeklinde kurulacak Sabancı Ageas Sağlık Sigorta A.Ş'nin kurulmasına karar verdi. Kuruluş izni sonrasında Sigortacılık ve Özel Emeklilik Düzenleme ve Denetleme Kurumu'na lisans başvurusu yapılacak ve başvuru sonucuna göre faaliyete geçilecek. (P.Değ: 1,6 Milyar TL, F/K: -)
- ANHYT**, 2022 ilk altı aya ait prim üretiminin, hayat dalı 1,36 Milyar TL, hayat dışı 627 Bin TL olmak üzere, 2021'in aynı dönemine göre %71 artışla toplamda 1,36 Milyar TL olarak gerçekleşti. (P.Değ: 5,4 Milyar TL, F/K: 7,2)
- CUSAN**, Irak Erbil'de inşa edilmekte olan "The Boulevard Projesi" için alüminyum profil, aksesuar ve mekanizma satışı için anlaşma sağladı. Söz konusu satışın yaklaşık bedeli 3,5 Milyon USD olup projenin gidişatına göre +/- %10 değişiklik göstermesi mümkündür. Toplam satışın %50'sinin ihracat olması öngörülmektedir. CUSAN'ın 2021 hasılatı 1,09 Milyar TL'dir. (P.Değ: 0,7 Milyar TL, F/K: 5,8)
- DESA**, 06.07.2022'deki duyurmuş olduğu İtalya, Floransa'da üretim tesisini kurmak amacıyla yapılan çalışmalar kapsamında Desa Internazionale S.R.L. ünvanlı şirketin kurulmasına karar verdi. Şirketin mevcut durumda Çorlu, Sefaköy ve Düzce'de toplam üç adet üretim tesisi bulunmaktadır. (P.Değ: 0,7 Milyar TL, F/K: 10,6)
- IEYHO**'nun %99,2 bağlı ortaklığı Işıklar Turizm'in %100 bağlı ortaklığı olan Bulgaristan, Sofya'da faaliyet gösteren Işıklar Elen Hunting EOOD'un 2,87 Milyon Bulgar Levası (BGN) olan sermayesi Işıklar Turizm'in katılımı ile 3,7 Milyon BGN'ye çıkarılmıştır. (P.Değ: 0,4 Milyar TL, F/K: 2,0)
- KRVGD**, 2 Temmuz'da aldığı pay geri alım kararına uygun olan 3.000.000 adet pay geri alımının tamamlandığını, yeni alınan yönetim kurulu kararı ile geri alınacak pay adedinin 12.000.000 adete (sermayenin %5'i) çıkarıldığını, bu işlem için en çok 180 Milyon TL kaynak ayrılacağını bildirdi. Bu kapsamda yapılacak işlemler ilk genel kurul toplantısında pay sahiplerinin onayına sunulacak. Şirket ilk kararı çerçevesinde 3 Milyon adet payı 32,4 Milyon TL bedelle geri aldı. (P.Değ: 2,5 Milyar TL, F/K: 14,6)
- OZKGY**, İstanbul Ümraniye İnkılap arsa satışı karşılığı gelir paylaşımı işi ihalesinin ikinci oturumuna katıldı. EKGYO, ihalenin OZKGY aleyhine sonuçlandığını bildirdi. (P.Değ: 4,6 Milyar TL, F/K: 1,3)
- TURSG**, 01.01-30.06.2021 dönemine kıyasla %108 artışla, Haziran sonu itibarıyla toplam 11,25 milyar TL brüt prim üretti. (P.Değ: 5,9 Milyar TL, F/K: 5,7)

Tedbir Kararları

- MTRKS** payında 22.07.2022 tarihinden 19.08.2022 tarihine kadar 1 ay süreyle mevcut açığa satış yasağına ek olarak kredili işlem yasağı ve emir iptalinin, miktar azaltımı ile emir fiyat kötüleşmesinin yasaklanması tedbirleri uygulanacak.

Genel Kurul, Sermaye Artırımı ve Temettüleri

- BRMEN**'nin genel kurulu bugün gerçekleşecek.
- VERUS**'nun net 0,032 TL nakit temettü ödemeleri bugün gerçekleşecek.

SPK Bülteni

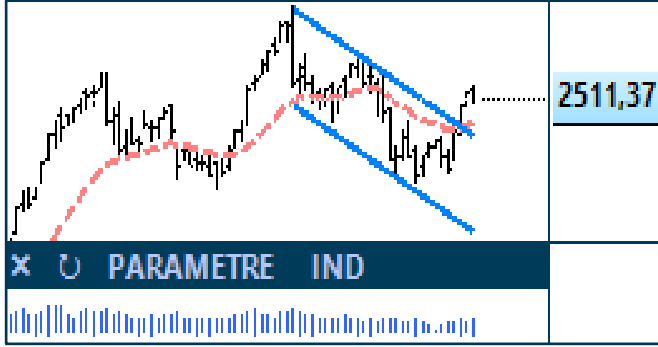
- SPK, **Obase bilgisayar ve Danışmanlık Hizmetleri Ticaret A.Ş.**'nin halka arzını onayladı. Paylar 10,50 TL'den halka arz edilecek.
- SPK, **TIRE**'nin **OLMK**'un tüm aktif ve pasifleriyle devralınması onayladı. **TIRE** sermayesini 149.680.269 TL artıracak ve bu payları devraldığı **OLMK** pay sahiplerine verecek. Bu işlem sonucunda 1 adet **OLMK** payına karşılık olarak 0,6057 adet **TIRE** hissesi verilecek. **TIRE**'nin ticaret unvanının **Mondi Turkey Oluklu Mukavva Kağıt ve Ambalaj Sanayi A.Ş.** olarak değişecek.
- SPK, **OZRDN**'de N.T. Özzerden'e ait oy hakkının %83,79'a erişmesi sonucunda kendisinin şirketin yönetim kontrolüne sahip olması dolayısıyla, B grubu pay sahibi diğer ortaklara ait paylar satın alınmak üzere 7,36 TL üzerinden zorunlu pay alım teklifi gerçekleştirilmesini onayladı. **OZRDN** payları dün 15,33 TL den kapanmıştı.

Önemli Haberler

- Dün seans sonrasında açıklanan Snap'in kötü bilançosu, büyüme endişelerini artırdı. Amerikan vadeliileri, teknoloji hisseleri öncülüğünde %0,30'a yakın geriledi. Asya hisse piyasalarında ise bugün karışık seyir hakim. Japonya Nikkei 225 %0,41 yükselirken, Çin Şanghay %0,72 ve Güney Kore KOSPI %0,57 geriledi.
- Cumhurbaşkanlığı İletişim Başkanlığı'ndan yapılan açıklamaya göre, Tahıl Sevkiyatı Anlaşması imza töreni, Ukrayna ve Rusya tarafları, Cumhurbaşkanı Recep Tayyip Erdoğan ve Birleşmiş Milletler (BM) Genel Sekreteri Antonio Guterres'in katılımıyla bugün saat 16.30'da Dolmabahçe Ofisi'nde gerçekleştirilecek.

Yasal Uyarı: Burada yer alan yatırım bilgi, yorum ve tavsiyeleri yatırım danışmanlığı kapsamında değildir. Yatırım danışmanlığı hizmeti, yetkili kuruluşlar tarafından kişilerin risk ve getiri tercihleri dikkate alınarak kişiye özel sunulmaktadır. Burada yer alan yorum ve tavsiyeler ise genel niteliktedir. Bu tavsiyeler mali durumunuz ile risk ve getiri tercihlerinize uygun olmayabilir. Bu nedenle, sadece burada yer alan bilgilere dayanarak yatırım kararı verilmesi beklentilerinize uygun sonuçlar doğurmayabilir.

BIST100 Teknik Analiz



Bist100 endeksi Perşembe gününü %0,55 düşüşle 2511 puanda tamamladı. Düşen trend direncini aşan endekste teknik göstergeler yükselişi destekler nitelikte.

Bugün için ilk desteğin 2500'de oluşmasını bekliyoruz. Endeks 2500 üzerinde kalabilirse 2530 ve 2560 dirençlerine doğru ilerleyişini sürdürecektir.

2500 desteği aşağı kırılırsa yatay trend desteği ve hareketli ortalama desteklerinin kesiştiği 2460'a doğru geri çekilmeler yaşanabilir. 2460 desteği aşağı kırılmadığı sürece sahip olunan hisse pozisyonlarının korunmasını öneriyoruz.

VIOP30 Teknik Analiz



Ağustos vade Endeks30 sözleşmesi dün bir kez daha 2800 direncini zorlarsa da geçemedi. Kar realizasyonları, 9 günlük üssel ortalamasının bulunduğu 2745 seviyesinin üzerinde karşılanabilirse azalan trendin belirlediği 2800 ve yatay trendin geçtiği 2810 kuvvetli direncini kırma potansiyeli korunacaktır.

2800-2810 direnç bölgesinden alınacak kısa pozisyonlarda 2815 üzerinde zarar kes çalıştırmasını ve şartı ile kısa pozisyon açılmasını 2765-2770 bölgesinin hedeflenmesini öneriyoruz.

2745-2750 bölgesindeki kuvvetli destekten alınacak uzun pozisyonlar için 2770 ve 2800 dirençlere hedeflenebilir. Sahip olunan uzun pozisyonlar 2745 desteği aşağı kırılmadığı sürece korunabilir.

Teknik Analiz Hisse Önerileri



ALGYO

Hareketli ortalamaları üzerinde yükselen dip görüntüsü oluşturan ALGYO yükseliş trendi oluşturmayı deniyor.

Hedef Fiyat: 35,50 TL, 37,50 TL
Zarar Kes: 32,70 TL



GOZDE

Hareketli ortalamaları üzerinde yükselen dip oluşturan GOZDE 8,60 direncini aşarak olumlu trend oluşturmayı deniyor.

Hedef Fiyat: 9,10 TL, 9,60 TL
Zarar Kes: 8,40 TL



OTKAR

Bir önceki zirvesini aşan OTKAR yükselişini sürdürmeyi deniyor.

Hedef Fiyat: 510 TL, 540 TL
Zarar Kes: 460 TL

Phillip Portföy Yatırım Fonları

Yatırım Fonu Nedir?

Yatırım fonları, birçok bireysel yatırımcının parasının bir havuzda toplandığı ve onlar adına portföy yönetiminin yapıldığı finansal enstrümanlardır. Fonlar, yatırımcının belirlediği farklı risk ve getiri beklentilerine göre değerlendirilirken; hisse senedi, tahvil, repo, kıymetli madenler, emtia ve mevduat gibi farklı araçlar üzerinden değerlendirilmektedir.

Yatırım Fonları Nasıl Alınır?

TEFAS'da işlem gören tüm yatırım fonlarını öncelikle PhillipCapital'de yer alan hesabınız üzerinden alabilir veya hesap açarak kolayca erişim sağlayabilirsiniz. Buna ek olarak Türkiye'deki her banka ve aracı kurum platformlarından alım-satım gerçekleştirilebilir.

PPB / PHILLIP PORTFÖY BİRİNCİ HİSSE SENEDİ FONU

- Fon toplam değerinin en az %80'i devamlı olarak yerli ihraççıların hisse senetlerine yatırılır. Yatırım yapılacak sermaye piyasası araçlarının seçiminde, temel analize dayalı yöntemler kullanılarak gelecekte büyüme ve karlılık artışı vadeden, yeni yatırım iştahına sahip ve getirilerini küçük ortaklarıyla paylaşımaya açık, yatırımcı dostu yönetimlerce idare edilen şirketlerin hisselerine, teknik analiz yöntemleriyle alım satım seviyeleri tespit edilerek yatırım yapılır.

Birim Pay Fiyatı	1,37106
Günlük Getiri (%)	-0,32%
Yılbaşından bu yana (%)	42,33%
Fon alış valörü	T+1
Fon Satış valörü	T+2

PPS / PHILLIP PORTFÖY BİRİNCİ SERBEST FON

- Fon, yerli ve yabancı para ve sermaye araçlarının spot ve vadeli fiyatlarının, gün içi fiyat dalgalanmalarından doğan arbitraj fırsatlarını kullanarak yatırımcılarına getiri sağlamayı amaçlar. Fon bu fırsatları değerlendirirken risklerini uygun gördüğü yüksek korelasyonlu yurt içi ve yurt dışı finansal ürünler yardımıyla hedge eder.
- Yatırımcıların fondan maksimum verimi almaları için yatırım vadelerini 6 ay ve üzerinde tutmaları tavsiye olunur.

Birim Pay Fiyatı	1,070250
Günlük Getiri (%)	0,349%
1 Ay (%)	3,07%
Fon alış valörü	T+1
Fon Satış valörü	T+2

Fon Portföyündeki Varlıklar: BIST payları ve VIOP sözleşmeleri

PJL / PHILLIP PORTFÖY PARA PİYASASI FONU

- Fon portföyünün tamamı devamlı olarak, vadesine en fazla 184 gün kalmış, likiditesi yüksek para ve sermaye piyasası araçlarından oluşacak ve Fon portföyünün günlük olarak hesaplanan ağırlıklı ortalama vadesi en fazla 45 gün olacaktır.

Birim Pay Fiyatı	1,150459
Günlük Getiri (%)	0,055%
Yılbaşından bu yana (%)	9,73%
Fon alış valörü	T+0
Fon Satış valörü	T+0

Fon Portföyündeki Varlıklar: Borçlanma Senetleri %52,64, T.Repo %20,76, TPP %19,36, Mevduat %4,79, Özel Sektör Kira Sertifikası %2,45

Yasal Uyarı: Burada yer alan yatırım bilgi, yorum ve tavsiyeleri yatırım danışmanlığı kapsamında değildir. Yatırım danışmanlığı hizmeti, yetkili kuruluşlar tarafından kişilerin risk ve getiri tercihleri dikkate alınarak kişiye özel sunulmaktadır. Burada yer alan yorum ve tavsiyeler ise genel niteliktedir. Bu tavsiyeler mali durumunuz ile risk ve getiri tercihlerinize uygun olmayabilir. Bu nedenle, sadece burada yer alan bilgilere dayanarak yatırım kararı verilmesi beklentilerinize uygun sonuçlar doğurmayabilir.

Kod	14	50	RSI	StochS	MACD	CCI	Kod	14	50	RSI	StochS	MACD	CCI
	Günlük H.O.	Günlük H.O.						Günlük H.O.	Günlük H.O.				
AEFES	●	●	●	●	●	●	ISMEN	●	●	●	●	●	●
AGHOL	●	●	●	●	●	●	JANTS	●	●	●	●	●	●
AKBNK	●	●	●	●	●	●	KARSN	●	●	●	●	●	●
AKFGY	●	●	●	●	●	●	KCHOL	●	●	●	●	●	●
AKSA	●	●	●	●	●	●	KONTR	●	●	●	●	●	●
AKSEN	●	●	●	●	●	●	KORDS	●	●	●	●	●	●
ALARK	●	●	●	●	●	●	KOZAA	●	●	●	●	●	●
ALBRK	●	●	●	●	●	●	KOZAL	●	●	●	●	●	●
ALGYO	●	●	●	●	●	●	KRDMD	●	●	●	●	●	●
ALKIM	●	●	●	●	●	●	LOGO	●	●	●	●	●	●
ARCLK	●	●	●	●	●	●	MAVI	●	●	●	●	●	●
ARDYZ	●	●	●	●	●	●	MGROS	●	●	●	●	●	●
ASELS	●	●	●	●	●	●	NTHOL	●	●	●	●	●	●
AYDEM	●	●	●	●	●	●	NUGYO	●	●	●	●	●	●
BAGFS	●	●	●	●	●	●	ODAS	●	●	●	●	●	●
BASGZ	●	●	●	●	●	●	OTKAR	●	●	●	●	●	●
BERA	●	●	●	●	●	●	OYAKC	●	●	●	●	●	●
BIMAS	●	●	●	●	●	●	PARSN	●	●	●	●	●	●
BRYAT	●	●	●	●	●	●	PETKM	●	●	●	●	●	●
BUCIM	●	●	●	●	●	●	PGSUS	●	●	●	●	●	●
CCOLA	●	●	●	●	●	●	PSGYO	●	●	●	●	●	●
CEMTS	●	●	●	●	●	●	QUAGR	●	●	●	●	●	●
CIMSA	●	●	●	●	●	●	SAHOL	●	●	●	●	●	●
DEVA	●	●	●	●	●	●	SASA	●	●	●	●	●	●
DOAS	●	●	●	●	●	●	SELEC	●	●	●	●	●	●
DOHOL	●	●	●	●	●	●	SISE	●	●	●	●	●	●
ECILC	●	●	●	●	●	●	SKBNK	●	●	●	●	●	●
EGEEN	●	●	●	●	●	●	SNGYO	●	●	●	●	●	●
EKGYO	●	●	●	●	●	●	SOKM	●	●	●	●	●	●
ENJSA	●	●	●	●	●	●	TAVHL	●	●	●	●	●	●
ENKAI	●	●	●	●	●	●	TCELL	●	●	●	●	●	●
ERBOS	●	●	●	●	●	●	THYAO	●	●	●	●	●	●
EREGL	●	●	●	●	●	●	TKFEN	●	●	●	●	●	●
FROTO	●	●	●	●	●	●	TKNSA	●	●	●	●	●	●
GARAN	●	●	●	●	●	●	TOASO	●	●	●	●	●	●
GENIL	●	●	●	●	●	●	TRGYO	●	●	●	●	●	●
GLYHO	●	●	●	●	●	●	TRILC	●	●	●	●	●	●
GOZDE	●	●	●	●	●	●	TSKB	●	●	●	●	●	●
GSDHO	●	●	●	●	●	●	TTKOM	●	●	●	●	●	●
GUBRF	●	●	●	●	●	●	TTRAK	●	●	●	●	●	●
GWIND	●	●	●	●	●	●	TUPRS	●	●	●	●	●	●
HALKB	●	●	●	●	●	●	TURSG	●	●	●	●	●	●
HEKTS	●	●	●	●	●	●	ULKER	●	●	●	●	●	●
INDES	●	●	●	●	●	●	VAKBN	●	●	●	●	●	●
INVES	●	●	●	●	●	●	VESBE	●	●	●	●	●	●
IPEKE	●	●	●	●	●	●	VESTL	●	●	●	●	●	●
ISCTR	●	●	●	●	●	●	YATAS	●	●	●	●	●	●
ISDMR	●	●	●	●	●	●	YKBNK	●	●	●	●	●	●
ISFIN	●	●	●	●	●	●	ZOREN	●	●	●	●	●	●
ISGYO	●	●	●	●	●	●	ZRGYO	●	●	●	●	●	●

Yasal Uyarı: Burada yer alan yatırım bilgi, yorum ve tavsiyeleri yatırım danışmanlığı kapsamında değildir. Yatırım danışmanlığı hizmeti, yetkili kuruluşlar tarafından kişilerin risk ve getiri tercihleri dikkate alınarak kişiye özel sunulmaktadır. Burada yer alan yorum ve tavsiyeler ise genel niteliktedir. Bu tavsiyeler mali durumunuz ile risk ve getiri tercihlerinize uygun olmayabilir. Bu nedenle, sadece burada yer alan bilgilere dayanarak yatırım kararı verilmesi beklentilerinize uygun sonuçlar doğurmayabilir.