

Endeks	%	Değer	Pariteler	%	Değer	Y. Dışı Vadeli	%	Değer			
BIST100	↑	2,44	3521,4	DolarTL	↓	-0,07	18,22	S&P500	↓	-0,02	4066,25
BIST30	↑	2,66	3866,1	EuroTL	↑	0,35	18,38	Altın Ons/\$	↓	-0,15	1714,91
BIST30 Y.Vade	↑	3,32	4048,0	EuroDolar	↑	0,37	1,01	Ham Petrol	↓	-0,98	84,97

KAP Haberleri

- ANELE**, Birleşik Arap Emirlikleri'nde yapılan mevzuat değişikliği ile yabancı şirketlere ülkede %100 şirket kurma hakkı tanınması nedeniyle BAE'deki Anel Emirates General Contracting LLC'nin yerel ortağın sahip olduğu %51 payı devralarak payını %100'e yükseltti. (P.Değ: 0,8 Milyar TL, F/K: -)
- ARMDA**, Ingram Micro Bilgisayar A.Ş.'nin 31,65 milyon TL'lik %100 devrini tamamladı. (P.Değ: 3,4 Milyar TL, F/K: -)
- AYDEM**, toplam 1,66 milyon USD nominal değerinde AYDEM Eurobond'ları geri almış olup, işlemin toplam tutarı 1,26 milyon USD'dir. (P.Değ: 9,3 Milyar TL, F/K: 16,7)
- BSOKE** iştiraki Batçim Enerji Elektrik Üretim AŞ sermayesindeki %30,02'lik payın tamamını 8,7 milyon USD karşılığında, hakim ortağı BTCIM'e devretmek için sözleşme imzaladı. Yapılacak bu işlem mevzuata göre "ayrılma hakkı" doğurmuyor. BSOKE 29 Ağustos'ta da BTCIM sermayesinde sahip olduğu %4 payı 214 Milyon TL'ye grup şirketine satmıştı. (P.Değ: 1,1 Milyar TL, F/K: -)
- EUREN**, Murtaza Yiğit'a ait 1,7 milyon adet payın borsada işlem görebilir nitelik kazanması için MKK'ya başvurdu. (söz konusu paylar çıkarılmış sermayenin %1'ine, fiili dolaşımdaki payların %5,29'una denk gelmektedir). (P.Değ: 5,9 Milyar TL, F/K: 28,0)
- GEDZA**, daha önce tamamlanmış ve yapı kullanım izni alınmış olan 2147 m2 kapalı alana ek fabrika binası yapılmasına ilişkin , Gediz Belediyesi'nden 900,62 m2 inşaat ruhsatı aldı. (P.Değ: 0,6 Milyar TL, F/K: 6,9)
- GESAN**'in %70 bağlı ortaklığı Europower Enerji A.Ş.'in 66,63 milyon TL teklifle girdiği "ITM-405 referanslı 154 KV BOTAŞ TM TEVSIAT yapımı için" ihalesi şirketin lehine sonuçlandı ve şirkete söz konusu işin 10 takvim günü içerisinde yapılmak üzere sözleşme daveti geldi. (P.Değ: 7,4 Milyar TL, F/K: 17,4)
- GZNMİ**, çıkarılmış sermayesinin %4'üne karşılık gelen 1 milyon adet payın geri alımı gerçekleşmesi ve bunun için 30 milyon TL fon ayrılmasına dair Yönetim Kurulu kararı alındı. (P.Değ: 0,8 Milyar TL, F/K: 9,2)
- GZNMİ**, Ege Bölgesi'nde faaliyet gösteren 5 yıldızlı otelin satın alımı için 120 milyon TL'lik teklif verdi. Şirketin son finansal tablosundaki aktif büyüklüğü 496 milyon TL'dir.
- HEDEF** ve HEDEF'in hakim ortakları Sibel Gökalp ile Namık Kemal Gökalp, Kuru Sigorta A.Ş.'nin paylarının %99,83'üne iştirak etmek için 02.06.2022'de imzaladığı pay devir sözleşmesine Rekabet Kurulu'ndan onay aldı. (P.Değ: 3,4 Milyar TL, F/K: 16,7)
- IHLAS**, 16.04.2021 tarihinde başlatılan pay geri alım işlemi kapsamında almış olduğu ve şirketin sermayesinin %2,93'üne dek gelen 44 milyon adet pay 0,65 TL birim fiyat ile İhlas Yapı Turizm ve Sağlık A.Ş.'ye sattı. (P.Değ: 0,9 Milyar TL, F/K: 3,4)
- ISBIR**, %58,14 bağlı ortaklığı İşbir Sünger Sanayi A.Ş., İzmir Torbalı sünger üretim tesisinin çatısına, tesisin elektrik ihtiyacının tamamını karşılayacak ve 2023 yılı içerisinde faaliyete geçmesi planlanan 1.572 kWp kapasiteli GES kurulumu için 1,12 milyon USD bedelli sözleşme imzaladı. (P.Değ: 1,7 Milyar TL, F/K: 6,3)
- NETAS**, TTKOM ile imzalanan Wifi-5 Home Gateway çerçeve tedarik sözleşmesi kapsamında akıllı ev teknolojileri için yüksek hız ve performansta kablosuz internet bağlantısı sunan Wifi-5 destekli fiber modem tedariki için TTKOM'dan bu hafta içinde aldığı 1,53 Milyon USD tutarlı siparişe ek olarak 1,53 Milyon USD tutarında yeni sipariş aldı. NETAS'ın son 4 çeyrek hasılatı 2,9 milyar TL'dir. (P.Değ: 1,6 Milyar TL, F/K: -)

KAP Haberleri

- ORGE**, Kocaeli'deki Gebze - Darıca Metro Projesi'nin OG&CER Odaları Elektrifikasyon İşlerinin yapımı için verdiği 1,06 milyon EUR+KDV ve 9,35 milyon TL+KDV'lik teklifle ihaleyi kazandı. 04.08.2022'de aynı projenin Depo ile Gar Arası Çift Tüneller Elektrifikasyon İşlerinin yapımı için verdiği 1,63 milyon EUR+KDV ve 14,6 milyon TL+KDV'lik teklifle kazanmıştı. Böylece proje toplam büyüklüğü 2,69 milyon EUR+KDV ve 23,95 milyon TL+KDV tutarına ulaştı. Şirketin son 4 çeyrek hasılatı 502 milyon TL'dir. (P.Değ: 1,1 Milyar TL, F/K: 5,6)
- PRDGS**, %75 bağlı ortaklığı Erham Enerji Üretim A.Ş.'nin 55 milyon TL'den 155 milyon TL'ye sermaye artırımına payı oranınca katılacak. Ayrıca, Erham Enerji Üretim A.Ş.'nin unvanı ASY Yenilenebilir Enerji Üretim A.Ş. olarak değiştirilecektir. (P.Değ: 0,6 Milyar TL, F/K: 3,1)
- SELGD**, Aydın ili, Germencik ilçesi yatırım amaçlı gayri menkul üzerindeki devam eden inşaat projesi kapsamında 21 adet konut ve 4 adet ticari olmak üzere toplam 25 adet tapu tescil etti. (P.Değ: 0,1 Milyar TL, F/K: 12,1)
- SMRTG**, Kuzey Doğu Anadolu bölgesinde yerleşik bir Kamu Kurumuna ait GES kurulumunda gerekli ekipmanlar ve montajları işi ihalesinde 46,3 milyon TL'lik ekonomik açıdan en uygun fiyat teklifini verdi. Şirketin son 4 çeyrek hasılatı 1,15 Milyar TL'dir. (P.Değ: 6,6 Milyar TL, F/K: 41,9)
- TRILC**, tramadol hidroklorür etkin maddesini içeren Tramturk 100 mg/ 2 ml 5.000.000 adet ampul ürünü için Irak'ta 4 milyon TL bedelli sipariş aldı. TRILC'in son 4 çeyrek hasılatı 812 milyon TL'dir. (P.Değ: 1,9 Milyar TL, F/K: 149,0)
- TURSG**, VAKFN sermayesinde sahip olduğu ve sermayesinin %6,38'ine denk gelen 38,3 milyon payından 4,35 milyon borsada satmaya karar verdi ve kalan 33,95 milyon payının borsada işlem görebilir niteliğine dönüştürmesine karar verdi. Yapılacak işlem sonucunda TURSG'nin VAKFN'deki payı %5,66'ya düşecek. (P.Değ: 8,0 Milyar TL, F/K: 10,8)

Genel Kurul, Sermaye Artırımı ve Temettümler

- TUCLK**'in genel kurulu bugün gerçekleşecek.

Tedbir Kararları

- ZRGO** payları 12/09/2022 seans başından 11/10/2022 seans sonuna kadar açığa satışa ve kredili işlemlere konu edilemeyecek.

Önemli Haberler

- Yarın açıklanacak ABD enflasyon öncesinde Asya piyasaları yeni haftaya yükselişe başladı. 20 yılın en yüksek seviyesinden geri çekilen ABD Dolarındaki zayıflık da piyasalardaki risk iştahı artırdı. Japonya Nikkei 225 %1 ve Avustralya S&P/ASX 200 %1,04 yükseldi. Anakarta Çin, Hong Kong ve Güney Kore piyasaları ise tatil nedeniyle bugün kapalı.
- ABD Hazine Bakanlığı Rus petrolüne tavan fiyat uygulaması planına ilişkin bir kılavuz yayımladı. Kılavuzda tavan fiyat uygulamasına uymayanların yaptırımlarla karşı karşıya kalabileceği belirtildi. Aynı zamanda, Çin'in faaliyetleri frenleyerek Covid-19'u kontrol etme stratejisini sürdürdüğü tüketim görünümünün kötüleştiğine dair endişeler devam etmesiyle ham petrol fiyatları bugün %1,62 düşüşle 85,38\$/a geriledi.

⚡ Seans öncesi ve seans içerisinde açıklanan haberler
📌 Seans sonrası açıklanan haberler

Yasal Uyarı: Burada yer alan yatırım bilgi, yorum ve tavsiyeleri yatırım danışmanlığı kapsamında değildir. Yatırım danışmanlığı hizmeti, yetkili kuruluşlar tarafından kişilerin risk ve getiri tercihleri dikkate alınarak kişiye özel sunulmaktadır. Burada yer alan yorum ve tavsiyeler ise genel niteliktedir. Bu tavsiyeler mali durumunuz ile risk ve getiri tercihlerinize uygun olmayabilir. Bu nedenle, sadece burada yer alan bilgilere dayanılarak yatırım kararı verilmesi beklentilerinize uygun sonuçlar doğurmayabilir.

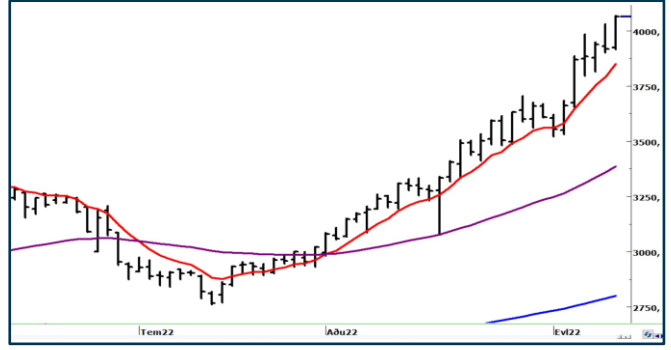
BIST100 Teknik Analiz



BIST100 endeksi geçtiğimiz hafta üç kez gün içi en yüksek altında kapanış yaparak kararsızlık işareti verse de yükselen trend gücünü koruyor. Bugün için ilk desteğin 3505-3510 aralığında oluşmasını bekliyoruz. Kar realizasyonları 3505 üzerinde karşılanabilirse 3585 ve 3600 hedef olur. 3505 desteğinin altına inilmesi halinde ise 3475 ve 3445 desteklerine geri çekileceğimizi tahmin ediyoruz.

8 Günlük üssel ortalamasının belirlediği 3380 desteği aşağı kırılmadığı sürece sahip olunan hisse pozisyonlarının korunmasını öneriyoruz ve açığa satışı riskli buluyoruz. 8 günlük ortalamanın aşağı kırılması halinde hisse pozisyonları kademeli olarak nakde geçebilir.

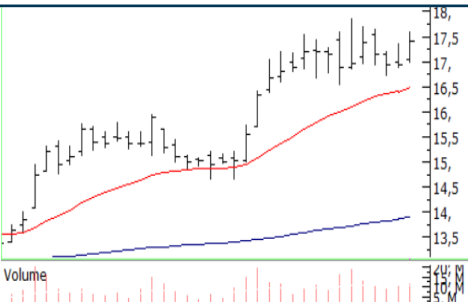
VIOP30 Teknik Analiz



Geçtiğimiz hafta içinde iki tane kararsız kapanış dönüş işareti verse de Endeks30 sözleşmesinin yükselen trend içindeki hareketi devam ediyor. 8 günlük üssel ortalamasının (3890) üzerinde kapanışlar yapıldığı sürece yukarı trendin devam edeceği için kısa pozisyon açmayı (gün içi olanlar hariç) riskli buluyoruz.

Bugün için kar realizasyonları 4050 üzerinde karşılanabilirse 4110 ve 4160 kanal dirençlerini hedefleyen yükseliş devam eder. 4050'nin altına inilmesi halinde 4010 ve 3980 desteklerine hedefleyen düzeltme hareketinin başlayacağını tahmin ediyoruz. 4050 desteğinden 4030a zarar kes koyularak uzun pozisyon alınabilir. Kısa için 4050 desteğinin kırılması veya 4110 direncinin testini görmek gerekir.

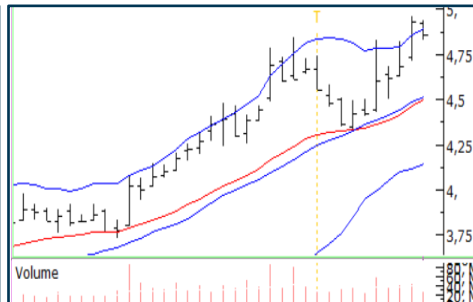
Teknik Analiz Hisse Önerileri



ENJSA

Kısa vadeli ortalamaların üzerinde yatay bantı yukarı kırmayı deniyor.

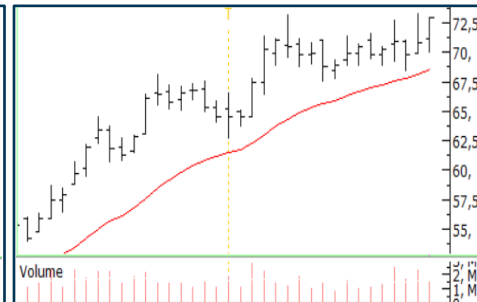
Hedef Fiyat: 19 TL, 21 TL
Zarar Kes: 16,50 TL



GSDHO

21 Bolinger üst bandının üzerinde tutunmaya çalışan hissenin göstergeleri yükselişi destekliyor.

Hedef Fiyat: 5,20 TL, 5,50 TL
Zarar Kes: 4,70 TL



MAVI

Teknik göstergeleri güçlü, yatay bant direncini yukarı kırmayı deniyor.

Hedef Fiyat: 78 TL, 80 TL
Zarar Kes: 68 TL

Yasal Uyarı: Burada yer alan yatırım bilgi, yorum ve tavsiyeleri yatırım danışmanlığı kapsamında değildir. Yatırım danışmanlığı hizmeti, yetkili kuruluşlar tarafından kişilerin risk ve getiri tercihleri dikkate alınarak kişiye özel sunulmaktadır. Burada yer alan yorum ve tavsiyeler ise genel niteliktedir. Bu tavsiyeler mali durumunuz ile risk ve getiri tercihlerinize uygun olmayabilir. Bu nedenle, sadece burada yer alan bilgilere dayanarak yatırım kararı verilmesi beklentilerinize uygun sonuçlar doğurmayabilir.

Phillip Portföy Yatırım Fonları

Yatırım Fonu Nedir?

Yatırım fonları, birçok bireysel yatırımcının parasının bir havuzda toplandığı ve onlar adına portföy yönetiminin yapıldığı finansal enstrümanlardır. Fonlar, yatırımcının belirlediği farklı risk ve getiri beklentilerine göre değerlendirilirken; hisse senedi, tahvil, repo, kıymetli madenler, emtia ve mevduat gibi farklı araçlar üzerinden değerlendirilmektedir.

Yatırım Fonları Nasıl Alınır?

TEFAS'da işlem gören tüm yatırım fonlarını öncelikle PhillipCapital'de yer alan hesabınız üzerinden alabilir veya hesap açarak kolayca erişim sağlayabilirsiniz. Buna ek olarak Türkiye'deki her banka ve aracı kurum platformlarından alım-satım gerçekleştirilebilir.

PPB / PHILLIP PORTFÖY BİRİNCİ HİSSE SENEDİ FONU

- Fon toplam değerinin en az %80'i devamlı olarak yerli ihraççıların hisse senetlerine yatırılır. Yatırım yapılacak sermaye piyasası araçlarının seçiminde, temel analize dayalı yöntemler kullanılarak gelecekte büyüme ve karlılık artışı vadeden, yeni yatırım iştahına sahip ve getirilerini küçük ortaklarıyla paylaşımaya açık, yatırımcı dostu yönetimlerce idare edilen şirketlerin hisselerine, teknik analiz yöntemleriyle alım satım seviyeleri tespit edilerek yatırım yapılır.

Birim Pay Fiyatı	1,923369
Günlük Getiri (%)	1,03%
Yılbaşından bu yana (%)	99,66%
Fon alış valörü	T+1
Fon Satış valörü	T+2

PPS / PHILLIP PORTFÖY BİRİNCİ SERBEST FON

- Fon, yerli ve yabancı para ve sermaye araçlarının spot ve vadeli fiyatlarının, gün içi fiyat dalgalanmalarından doğan arbitraj fırsatlarını kullanarak yatırımcılarına getiri sağlamayı amaçlar. Fon bu fırsatları değerlendirirken risklerini uygun gördüğü yüksek korelasyonlu yurt içi ve yurt dışı finansal ürünler yardımıyla hedge eder.
- Yatırımcıların fondan maksimum verimi almaları için yatırım vadelerini 6 ay ve üzerinde tutmaları tavsiye olunur.

Birim Pay Fiyatı	1,057581
Günlük Getiri (%)	-1,09%
Halka Arz Getiri (%)	5,76%
Fon alış valörü	T+1
Fon Satış valörü	T+2

Fon Portföyündeki Varlıklar: BIST payları ve VIOP sözleşmeleri

PJL / PHILLIP PORTFÖY PARA PİYASASI FONU

- Fon portföyünün tamamı devamlı olarak, vadesine en fazla 184 gün kalmış, likiditesi yüksek para ve sermaye piyasası araçlarından oluşacak ve Fon portföyünün günlük olarak hesaplanan ağırlıklı ortalama vadesi en fazla 45 gün olacaktır.

Birim Pay Fiyatı	1,182146
Günlük Getiri (%)	0,154%
Yılbaşından bu yana (%)	12,76%
Fon alış valörü	T+0
Fon Satış valörü	T+0

Fon Portföyündeki Varlıklar: Borçlanma Senetleri %52,64, T.Repo %20,76, TPP %19,36, Mevduat %4,79, Özel Sektör Kira Sertifikası %2,45

Yasal Uyarı: Burada yer alan yatırım bilgi, yorum ve tavsiyeleri yatırım danışmanlığı kapsamında değildir. Yatırım danışmanlığı hizmeti, yetkili kuruluşlar tarafından kişilerin risk ve getiri tercihleri dikkate alınarak kişiye özel sunulmaktadır. Burada yer alan yorum ve tavsiyeler ise genel niteliktedir. Bu tavsiyeler mali durumunuz ile risk ve getiri tercihlerinize uygun olmayabilir. Bu nedenle, sadece burada yer alan bilgilere dayanarak yatırım kararı verilmesi beklentilerinize uygun sonuçlar doğurmayabilir.

Kod	14	50	RSI	StochS	MACD	CCI	Kod	14	50	RSI	StochS	MACD	CCI
	Günlük H.O.	Günlük H.O.						Günlük H.O.	Günlük H.O.				
AEFES	●	●	●	●	●	●	ISMEN	●	●	●	●	●	●
AGHOL	●	●	●	●	●	●	JANTS	●	●	●	●	●	●
AKBNK	●	●	●	●	●	●	KARSN	●	●	●	●	●	●
AKFGY	●	●	●	●	●	●	KCHOL	●	●	●	●	●	●
AKSA	●	●	●	●	●	●	KONTR	●	●	●	●	●	●
AKSEN	●	●	●	●	●	●	KORDS	●	●	●	●	●	●
ALARK	●	●	●	●	●	●	KOZAA	●	●	●	●	●	●
ALBRK	●	●	●	●	●	●	KOZAL	●	●	●	●	●	●
ALGYO	●	●	●	●	●	●	KRDMD	●	●	●	●	●	●
ALKIM	●	●	●	●	●	●	LOGO	●	●	●	●	●	●
ARCLK	●	●	●	●	●	●	MAVI	●	●	●	●	●	●
ARDYZ	●	●	●	●	●	●	MGROS	●	●	●	●	●	●
ASELS	●	●	●	●	●	●	NTHOL	●	●	●	●	●	●
AYDEM	●	●	●	●	●	●	NUGYO	●	●	●	●	●	●
BAGFS	●	●	●	●	●	●	ODAS	●	●	●	●	●	●
BASGZ	●	●	●	●	●	●	OTKAR	●	●	●	●	●	●
BERA	●	●	●	●	●	●	OYAKC	●	●	●	●	●	●
BIMAS	●	●	●	●	●	●	PARSN	●	●	●	●	●	●
BRYAT	●	●	●	●	●	●	PETKM	●	●	●	●	●	●
BUCIM	●	●	●	●	●	●	PGSUS	●	●	●	●	●	●
CCOLA	●	●	●	●	●	●	PSGYO	●	●	●	●	●	●
CEMTS	●	●	●	●	●	●	QUAGR	●	●	●	●	●	●
CIMSA	●	●	●	●	●	●	SAHOL	●	●	●	●	●	●
DEVA	●	●	●	●	●	●	SASA	●	●	●	●	●	●
DOAS	●	●	●	●	●	●	SELEC	●	●	●	●	●	●
DOHOL	●	●	●	●	●	●	SISE	●	●	●	●	●	●
ECILC	●	●	●	●	●	●	SKBNK	●	●	●	●	●	●
EGEEN	●	●	●	●	●	●	SNGYO	●	●	●	●	●	●
EKGYO	●	●	●	●	●	●	SOKM	●	●	●	●	●	●
ENJSA	●	●	●	●	●	●	TAVHL	●	●	●	●	●	●
ENKAI	●	●	●	●	●	●	TCELL	●	●	●	●	●	●
ERBOS	●	●	●	●	●	●	THYAO	●	●	●	●	●	●
EREGL	●	●	●	●	●	●	TKFEN	●	●	●	●	●	●
FROTO	●	●	●	●	●	●	TKNSA	●	●	●	●	●	●
GARAN	●	●	●	●	●	●	TOASO	●	●	●	●	●	●
GENIL	●	●	●	●	●	●	TRGYO	●	●	●	●	●	●
GLYHO	●	●	●	●	●	●	TRILC	●	●	●	●	●	●
GOZDE	●	●	●	●	●	●	TSKB	●	●	●	●	●	●
GSDHO	●	●	●	●	●	●	TTKOM	●	●	●	●	●	●
GUBRF	●	●	●	●	●	●	TTRAK	●	●	●	●	●	●
GWIND	●	●	●	●	●	●	TUPRS	●	●	●	●	●	●
HALKB	●	●	●	●	●	●	TURSG	●	●	●	●	●	●
HEKTS	●	●	●	●	●	●	ULKER	●	●	●	●	●	●
INDES	●	●	●	●	●	●	VAKBN	●	●	●	●	●	●
INVES	●	●	●	●	●	●	VESBE	●	●	●	●	●	●
IPEKE	●	●	●	●	●	●	VESTL	●	●	●	●	●	●
ISCTR	●	●	●	●	●	●	YATAS	●	●	●	●	●	●
ISDMR	●	●	●	●	●	●	YKBNK	●	●	●	●	●	●
ISFIN	●	●	●	●	●	●	ZOREN	●	●	●	●	●	●
ISGYO	●	●	●	●	●	●	ZRGYO	●	●	●	●	●	●

Yasal Uyarı: Burada yer alan yatırım bilgi, yorum ve tavsiyeleri yatırım danışmanlığı kapsamında değildir. Yatırım danışmanlığı hizmeti, yetkili kuruluşlar tarafından kişilerin risk ve getiri tercihleri dikkate alınarak kişiye özel sunulmaktadır. Burada yer alan yorum ve tavsiyeler ise genel niteliktedir. Bu tavsiyeler mali durumunuz ile risk ve getiri tercihlerinize uygun olmayabilir. Bu nedenle, sadece burada yer alan bilgilere dayanarak yatırım kararı verilmesi beklentilerinize uygun sonuçlar doğurmayabilir.