

Endeks	%	Değer	Pariteler	%	Değer	Y. Dışı Vadeli	%	Değer
BIST100	↓ -0,93	5212,4	DolarTL	↑ 0,17	18,90	S&P500	↑ 1,70	4052,5
BIST30	↓ -1	5732,5	EuroTL	↑ 0,09	20,12	Altın Ons/\$	↓ -0,02	1854,46
BIST30 Y.Vade	↓ -2,3	5759,8	EuroDolar	↑ 0,11	1,06	Ham Petrol	↓ -1,07	79,07

### KAP Haberleri

- **ÇALARK**, bağlı ortaklığı "Alarko Tarım A.Ş". yönetim kurulunun 03.03.2023 tarihli toplantısında; "Gürlük Jeotermal Enerji A.Ş".in 400.000,-TL nominal değerli 400.000 adet hissesinin 75.468.000 TL bedelle satın alınmasına karar verdi. (P.Değ: 32,3 Milyar TL, F/K: 3,9)
- **BARMA**, Konya Ereğli OSB'de yapılacak olan "Konya Ereğli Kağıt Fabrikası" yatırımına ilişkin olarak, bina ve makina yatırımları için yatırım teşviği alındığı bildirilmiştir. Bu kez depo inşaatı için yapı ruhsatı alındığı ve inşaatın başladığı bildirildi. (P.Değ: 4,8 Milyar TL, F/K: 18,5)
- **BAYRK** daha önce alınmış olan %97 bedelli ve %100 bedelsiz sermaye artırım kararı iptal edilerek sadece %100 bedelsiz sermaye artırım kararı alındı. (P.Değ: 0,2 Milyar TL, F/K: 20,7)
- **ÇENKAI** 4Ç2022'de 5 Milyar TL net kâr elde etti (Beklenti: 3,6 Milyar TL).2022 yılının ilk çeyreğinde 492 Milyon TL zarar, 2Ç.'de 4,4 Milyar TL zarar, 3Ç.'de 1,8 Milyar TL net kâr elde etmişti. 2022 yılını 1,9 Milyar TL net kâr ile tamamladı. (P.Değ: 195,2 Milyar TL, F/K: 99,5)
- **ÇGENİL** 4Ç2022'de 415 Milyon TL net kâr elde etti. 2022 yılını 1 Milyar TL net kâr ile tamamladı. (P.Değ: 15,2 Milyar TL, F/K: 14,1)
- **ÇKONTR** 4Ç2022'de 274 Milyon TL net kâr elde etti. 2022 yılını 469 Milyon TL net kâr ile tamamladı. (P.Değ: 32,5 Milyar TL, F/K: 69,2)
- **ÇKRDMD** 4Ç2022'de 149 Milyon TL zarar açıkladı (Beklenti: 251 Milyon TL zarar). 2022 yılını 1,5 Milyar TL net kâr ile tamamladı. (P.Değ: 16,4 Milyar TL, F/K: 11,0)
- **ÇMANAS'ın** Türk Standardları Enstitüsü'ne yapmış olduğu ikinci el cep telefonu yenileme merkezi "yeterlilik belgesi" olumlu karşılandı ve MANAS "Yenileme Merkezi " olarak yetkilendirildi. (P.Değ: 0,7 Milyar TL, F/K: 29,7)

### KAP Haberleri

- **ÇMNDRS**, bağlı ortaklığı "Smyrna Seracılık A.Ş". tarafından mevcut seraya ilave yeni bir sera yatırımı yapılmaya karar verildi. Bu doğrultuda T.C. Sanayi ve Teknoloji Bakanlığı Teşvik Uygulama ve Yabancı Sermaye Genel Müdürlüğü'ne yapılan teşvik başvurusu olumlu neticelenmiş olup 64 milyon TL tutarında yatırım teşvik belgesi düzenlenmiştir. (P.Değ: 1,9 Milyar TL, F/K: 6,0)
- **ÇNETAS**, Turkcell'in bağlı ortaklığından 2.159.575 ABD doları tutarında sipariş aldı. Şirketin son dört çeyrek hasılatı 3,4 Milyar TL'dir. (P.Değ: 1,9 Milyar TL, F/K: -)
- **ÇSMRTG**, %100 bağlı ortaklığı olan "Smart Güneş Enerji Ekipmanları A.Ş". ile yurtiçinde yerleşik bir müşterisi arasında güneş enerjisi santrali anahtar teslim kurulumuna istinaden KDV hariç toplam 56.300.246 TL karşılığı tutarda yurt içi satış sözleşmesi imzaladı. Şirketin son dört çeyrek hasılatı 1,5 Milyar TL'dir. (P.Değ: 27,0 Milyar TL, F/K: 140,8)
- **ÇSMRTG**, yurtiçinde yerleşik bir müşteri arasında güneş paneli satışı işine istinaden KDV hariç toplam 39.127.352 TL karşılığı tutarında yurt içi satış sözleşmesi imzaladı. Şirketin son dört çeyrek hasılatı 1,5 Milyar TL'dir.

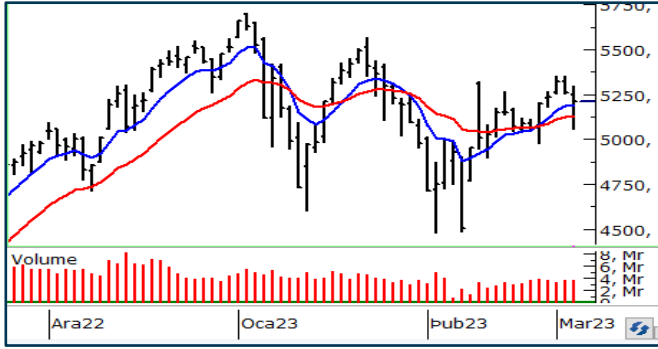
### Önemli Haberler

- Asya piyasaları genel olarak yükselişte. Çin'de Shanghai endeksi %0,19 düşüşte. Çin bileşik endeksi yatay seyrediyor. Japonya'da Nikkei 225 endeksi %1,15 artıda. Güney Kore'de endeks %1 artıda. Hong Kong endeksi %0,50, Avustralya'da endeks %0,62 artıda seyrediyor.

☀ Seans öncesi ve seans içerisinde açıklanan haberler , Ç Seans sonrası açıklanan haberler

Yasal Uyarı: Burada yer alan yatırım bilgi, yorum ve tavsiyeleri yatırım danışmanlığı kapsamında değildir. Yatırım danışmanlığı hizmeti, yetkili kuruluşlar tarafından kişilerin risk ve getiri tercihleri dikkate alınarak kişiye özel sunulmaktadır. Burada yer alan yorum ve tavsiyeler ise genel niteliktedir. Bu tavsiyeler mali durumunuz ile risk ve getiri tercihlerinize uygun olmayabilir. Bu nedenle, sadece burada yer alan bilgilere dayanarak yatırım kararı verilmesi beklentilerinize uygun sonuçlar doğurmayabilir.

## BIST100 Teknik Analiz



Bist100 endeksi Cuma gününü %0,93 düşüyle 5212 puanda tamamladı. Endeks seans içerisinde geri çekilmeye 5060'tan geçen 50 günlük ortalama desteğinden tepki oluşturdu.

5300 yatay trendi en yakın direnç seviyesi olarak karşımıza çıkıyor. Endeks 5300 direncini aşabilirse, 5600 yatay direncine doğru yükselişini sürdürecektir. 5300 direnci aşılamazsa 5000 desteğine doğru geri çekilmeler yaşanabilir.

5000 desteği aşağı kırılmadıkça sahip olunan hisse pozisyonlarının korunmasını öneriyoruz.

## VIOP30 Teknik Analiz

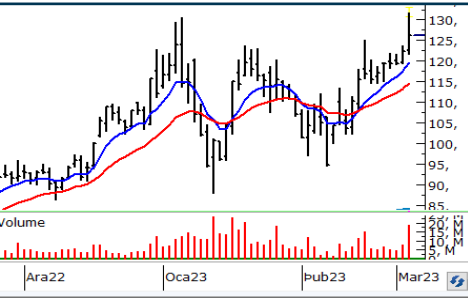


Nisan vade endeks 30 sözleşmesi Cuma günü seans içinde 5587 puana kadar gerilese de kapanışı 5769 puanda gerçekleştirdi.

Sözleşmenin gün içi en düşüğün %3 üzerinde kapanış yapmasını ve kapanışın 50 günlük ortalamaya çok yakın bir seviyede gerçekleşmesini, sözleşmenin yükseliş eğilimini koruması olarak yorumluyoruz. Ancak son iki yükseliş hamlesinde direnç olarak çalışan azalan trend de gücünü arttırdı.

Sözleşme 5900 deki azalan trend direncini yukarı kıramadığı sürece yükselişler sınırlı olacaktır. Bugün için kritik seviye 5800 deki 50 günlük ortalama direnci. Sözleşme bu direnci geçecek bir yükseliş yapamazsa bir kez daha 5407deki yatay trend hedef olur. 5900 deki azalan trend kırılmadığı sürece yeni uzun pozisyon almayı riskli buluyoruz.

## Teknik Analiz Hisse Önerileri



### ARCLK

Yükselen dip görüntüsü oluşturan ARCLK 124,00 TL yatay direnci üzerinde kapanış aldı.

Hedef Fiyat: 132,00 TL, 139,00 TL  
Zarar Kes: 120,50 TL



### TURSG

200 günlük ortalamasından destek bularak yükselen dip oluşturan TURSG azalan trend direncini aştı.

Hedef Fiyat: 10,80 TL, 11,40 TL  
Zarar Kes: 9,80 TL



### YATAS

Hareketli ortalamaları üzerinde fiyatlanan YATAS, bir süredir aşamadığı 37,60 TL yatay direnci üzerinde kapanış aldı.

Hedef Fiyat: 41,40 TL, 44,00 TL  
Zarar Kes: 37,60 TL

Yasal Uyarı: Burada yer alan yatırım bilgi, yorum ve tavsiyeleri yatırım danışmanlığı kapsamında değildir. Yatırım danışmanlığı hizmeti, yetkili kuruluşlar tarafından kişilerin risk ve getiri tercihleri dikkate alınarak kişiye özel sunulmaktadır. Burada yer alan yorum ve tavsiyeler ise genel niteliktedir. Bu tavsiyeler mali durumunuz ile risk ve getiri tercihlerinize uygun olmayabilir. Bu nedenle, sadece burada yer alan bilgilere dayanarak yatırım kararı verilmesi beklentilerinize uygun sonuçlar doğurmayabilir.

## Phillip Portföy Yatırım Fonları

### Yatırım Fonu Nedir?

Yatırım fonları, birçok bireysel yatırımcının parasının bir havuzda toplandığı ve onlar adına portföy yönetiminin yapıldığı finansal enstrümanlardır. Fonlar, yatırımcının belirlediği farklı risk ve getiri beklentilerine göre değerlendirilirken; hisse senedi, tahvil, repo, kıymetli madenler, emtia ve mevduat gibi farklı araçlar üzerinden değerlendirilmektedir.

### Yatırım Fonları Nasıl Alınır?

TEFAS'da işlem gören tüm yatırım fonlarını öncelikle PhillipCapital'de yer alan hesabınız üzerinden alabilir veya hesap açarak kolayca erişim sağlayabilirsiniz. Buna ek olarak Türkiye'deki her banka ve aracı kurum platformlarından alım-satım gerçekleştirilebilir.

### PPB / PHILLIP PORTFÖY BİRİNCİ HİSSE SENEDİ FONU

- Fon toplam değerinin en az %80'i devamlı olarak yerli ihraççıların hisse senetlerine yatırılır. Yatırım yapılacak sermaye piyasası araçlarının seçiminde, temel analize dayalı yöntemler kullanarak gelecekte büyüme ve karlılık artışı vadeden, yeni yatırım iştahına sahip ve getirilerini küçük ortaklarıyla paylaşımına açık, yatırımcı dostu yönetimlerce idare edilen şirketlerin hisselerine, teknik analiz yöntemleriyle alım satım seviyeleri tespit edilerek yatırım yapılır.

Birim Pay Fiyatı	<b>2,785137</b>
Günlük Getiri (%)	<b>-0,85%</b>
2022 yılı başından bu yana (%)	<b>189,12%</b>
Fon alış valörü	T+1
Fon Satış valörü	T+2

### PPS / PHILLIP PORTFÖY BİRİNCİ SERBEST FON

- Fon, yerli ve yabancı para ve sermaye araçlarının spot ve vadeli fiyatlarının, gün içi fiyat dalgalanmalarından doğan arbitraj fırsatlarını kullanarak yatırımcılarına getiri sağlamayı amaçlar. Fon bu fırsatları değerlendirirken risklerini uygun gördüğü yüksek korelasyonlu yurt içi ve yurt dışı finansal ürünler yardımıyla hedge eder.
- Yatırımcıların fondan maksimum verimi almaları için yatırım vadelerini 6 ay ve üzerinde tutmaları tavsiye olunur.*

Birim Pay Fiyatı	<b>1,189449</b>
Günlük Getiri (%)	<b>0,32%</b>
Halka Arz Getiri (%)	<b>18,94%</b>
Fon alış valörü	T+1
Fon Satış valörü	T+2

Fon Portföyündeki Varlıklar: BIST payları ve VIOP sözleşmeleri

### PJL / PHILLIP PORTFÖY PARA PİYASASI FONU

- Fon portföyünün tamamı devamlı olarak, vadesine en fazla 184 gün kalmış, likiditesi yüksek para ve sermaye piyasası araçlarından oluşacak ve Fon portföyünün günlük olarak hesaplanan ağırlıklı ortalama vadesi en fazla 45 gün olacaktır.

Birim Pay Fiyatı	<b>1,298340</b>
Günlük Getiri (%)	<b>0,186%</b>
2022 yılı başından bu yana (%)	<b>23,84%</b>
Fon alış valörü	T+0
Fon Satış valörü	T+0

Fon Portföyündeki Varlıklar: Borçlanma Senetleri %52,64, T.Repo %20,76, TPP %19,36, Mevduat %4,79, Özel Sektör Kira Sertifikası %2,45

Yasal Uyarı: Burada yer alan yatırım bilgi, yorum ve tavsiyeleri yatırım danışmanlığı kapsamında değildir. Yatırım danışmanlığı hizmeti, yetkili kuruluşlar tarafından kişilerin risk ve getiri tercihleri dikkate alınarak kişiye özel sunulmaktadır. Burada yer alan yorum ve tavsiyeler ise genel niteliktedir. Bu tavsiyeler mali durumunuz ile risk ve getiri tercihlerinize uygun olmayabilir. Bu nedenle, sadece burada yer alan bilgilere dayanarak yatırım kararı verilmesi beklentilerinize uygun sonuçlar doğurmayabilir.

Net Kar (Milyon TL)				Net Kar (Milyon TL)				Net Kar (Milyon TL)				Net Kar (Milyon TL)			
Yıldız Pazar Hisseleri				Yıldız Pazar Hisseleri				Yıldız Pazar Hisseleri				Yıldız Pazar Hisseleri			
4. Çeyrek				4. Çeyrek				4. Çeyrek				4. Çeyrek			
2021		2022		2021		2022		2021		2022		2021		2022	
			%				%				%				%
AEFES	-198	53		EGGUB	15	351	2228%	LOGO	96	63	-35%	YKBNK	3.558	17.429	390%
AFYON	-3	81		EGPRO	81	155	91%	MARTI	65	0	-100%	YYLGD	272	204	-25%
AGESA	106	177	68%	EGPRO	81	155	91%	MEDTR	122	59	-51%	ZRGYO	1.178	10.687	807%
AGHOL	107	521	387%	EGSER	131	39	-70%	MGROS	-8	1.164					
AKBNK	4.783	21.801	356%	ENJSA	778	12.122	1457%	MIATK	20	141	612%				
AKCNS	175	361	107%	ENKAI	828	5.066	512%	NTGAZ	5	264	4727%				
AKFGY	1.147	800	-30%	ERBOS	57	62	9%	NUHCM	171	1.027	501%				
AKGRT	-64	274		EREGL	4.723	3.175	-33%	OTKAR	525	639	22%				
AKSA	399	1.383	247%	EUREN	22	123	462%	OYYAT	219	712	225%				
AKSEN	866	649	-25%	FROTO	4.090	8.292	103%	OZKGY	2.955	3.726	26%				
ALBRK	53	459	766%	GARAN	4.060	19.902	390%	PARSN	-33	231					
ALBRK	53	459	766%	GEDIK	93	410	339%	PETKM	1.529	822	-46%				
ALFAS	22	269	1144%	GENIL	111	415	273%	PETUN	58	192	231%				
ALGYO	1.018	2.365	132%	GENTS	58	103	77%	PNLSN	29	47	61%				
ALKA	138	64	-54%	GLCVY	36	84	130%	PNSUT	89	170	92%				
ALKIM	142	119	-16%	GOODY	133	-142		POLHO	155	1.183	663%				
ANHYT	265	595	125%	GOZDE	4.824	6.426	33%	PRKAB	20	43	116%				
ANSGR	182	635	249%	GWIND	78	234	199%	PSGYO	-13	1.342					
ARCLK	790	2.565	225%	HALKB	1.293	5.849	353%	QUAGR	358	608	70%				
ARENA	25	44	74%	HEDEF	37	722	1856%	RUBNS	29	35	24%				
ASELS	3.990	6.124	53%	HEKTS	135	186	38%	RYGYO	1.496	8.192	448%				
ASTOR	254	727	186%	HLGYO	351	3.320	845%	SAHOL	5.175	16.613	221%				
ASUZU	171	85	-50%	INDES	266	146	-45%	SDTTR	83	124	49%				
AYDEM	-129	112		INFO	43	151	251%	SELEC	203	720	255%				
AYDEM	-129	112		INVEO	127	1.014	696%	SISE	4.945	5.589	13%				
AYGAZ	149	1.901	1172%	INVES	349	3.404	875%	SKBNK	190	434	128%				
BARMA	63	84	34%	IPEKE	177	218	23%	SKBNK	190	434	128%				
BARMA	63	84	34%	ISCTR	6.419	23.527	267%	SNGYO	1.896	3.810	101%				
BASGZ	305	357	17%	ISDMR	347	-243		SNICA	11	10	-6%				
BOBET	2	272	#####	ISFIN	59	184	212%	SOKE	17	47	171%				
BRISA	335	510	52%	ISGYO	1.319	8.186	521%	SUWEN	13	53	317%				
BRLSM	-16	56		ISMEN	289	2.300	696%	TATGD	39	67	73%				
BRSAN	-127	795		JANTS	176	275	56%	TAVHL	-385	30					
BRSAN	-127	795		KAREL	-22	21		THYAO	1.981	8.936	351%				
BRYAT	90	402	349%	KARTN	198	38	-81%	TKNSA	105	193	84%				
BUCIM	239	389	62%	KCAER	31	301	880%	TOASO	1.217	3.498	187%				
CANTE	-59	468		KCHOL	5.776	27.784	381%	TRCAS	-147	-269					
COLLA	231	649	181%	KLKIM	117	242	106%	TRILC	-27	8					
CEMTS	234	189	-19%	KMPUR	216	66	-69%	TSGYO	145	1.058	629%				
CIMSA	387	457	18%	KONKA	330	362	10%	TSKB	315	1.411	348%				
CIMSA	387	457	18%	KONTR	60	274	357%	TTKOM	1.084	1.011	-7%				
DAPGM	96	803	734%	KONYA	11	38	231%	TTRAK	492	1.359	176%				
DOAS	1.076	2.364	120%	KORDS	270	185	-32%	TUPRS	1.424	17.589	1135%				
DOHOL	2.109	1.881	-11%	KORDS	270	185	-32%	TURSG	274	424	54%				
DOHOL	2.109	1.881	-11%	KOZAA	341	415	22%	VAKBN	1.998	8.407	321%				
DYOBY	-39	38		KOZAL	1.137	900	-21%	VAKBN	1.998	8.407	321%				
ECILC	937	3.672	292%	KRDMD	1.175	-149		VESBE	413	-15					
ECZYT	411	1.132	175%	KRPLS	-26	40		VKGYO	381	1.514	298%				
EGEEN	317	210	-34%	KZBGY	-116	3.177		YEOTK	10	116	1020%				
EGEPO	-5	-9		LIDER	33	235	621%	YGGYO	547	2.854	421%				

Yasal Uyarı: Burada yer alan yatırım bilgi, yorum ve tavsiyeleri yatırım danışmanlığı kapsamında değildir. Yatırım danışmanlığı hizmeti, yetkili kuruluşlar tarafından kişilerin risk ve getiri tercihleri dikkate alınarak kişiye özel sunulmaktadır. Burada yer alan yorum ve tavsiyeler ise genel niteliktedir. Bu tavsiyeler mali durumunuz ile risk ve getiri tercihlerinize uygun olmayabilir. Bu nedenle, sadece burada yer alan bilgilere dayanarak yatırım kararı verilmesi beklentilerinize uygun sonuçlar doğurmayabilir.

Net Kar (Milyon TL)				Net Kar (Milyon TL)				Net Kar (Milyon TL)			
Ana Pazar Hisseleri				Ana Pazar Hisseleri				Ana Pazar Hisseleri			
4. Çeyrek				4. Çeyrek				4. Çeyrek			
	2021	2022	%		2021	2022	%		2021	2022	%
ACSEL	28	40	43%	GMTAS	27	123	351%	SEGYO	177	1.352	665%
ADEL	-16	-8		HDFGS	-185	459		SEKFK	36	41	16%
AGYO	79	1.179	1399%	HUBVC	110	110	0%	SEYKM	13	17	27%
AGYO	79	1.179	1399%	IHAAS	2	17	718%	SILVR	-11	62	
AKMGY	592	1.129	91%	IHGZT	103	267	159%	SONME	19	2	-87%
AKSUE	-18	-3		IMASM	24	117	386%	TDGYO	23	51	125%
ALCAR	40	351	772%	INTEM	4	16	312%	TNZTP	31	142	363%
ARZUM	17	6	-66%	ISGSY	12	731	6094%	TUCLK	43	21	-51%
ARZUM	17	6	-66%	ISYAT	27	27	0%	TURGG	31	362	1086%
ATEKS	131	240	82%	KIMMR	13	34	157%	ULUFA	6	49	681%
AVOD	28	68	145%	KLGYO	291	2.383	719%	USAK	35	41	16%
AYCES	-4	-9		KLMSN	-30	0		VAKFN	67	237	254%
BANVT	-57	-261		KRGYO	16	109	566%	VERTU	521	1.742	234%
BAYRK	2	7	195%	KRONT	31	16	-49%	VKFYO	1	2	166%
BEYAZ	15	24	62%	KRTEK	49	28	-43%	YAYLA	11	51	378%
BFREN	9	40	352%	KRTEK	49	28	-43%	YESIL	-10	-83	
BFREN	9	40	352%	KTSKR	78	295	278%	YKSLN	56	43	-23%
BMSTL	16	37	133%	KUYAS	124	181	45%	YUNSA	28	165	499%
BNTAS	32	8	-73%	LIDFA	17	107	527%				
BOSSA	173	469	171%	LINK	20	22	12%				
BRKVY	139	41	-70%	LKMNH	27	52	89%				
BSOKE	-488	-198		MAALT	26	1	-96%				
BURVA	1	0	-83%	MAKIM	29	52	83%				
CELHA	5	-16		MANAS	3	13	351%				
CRDFA	5	13	139%	MARSHL	0	0	#SAYI/0!				
CRFSA	-119	-2		MEPET	34	0	-100%				
DERHL	23	12	-49%	METRO	339	1.294	282%				
DERIM	3	21	673%	METUR	-15	13					
DESA	39	119	204%	MIPAZ	75	-49					
DESPC	28	3	-90%	MSGYO	178	674	279%				
DGATE	15	8	-50%	NIBAS	31	81	164%				
DGATE	15	8	-50%	NUGYO	-19	598					
DGGYO	-111	2.790		ONCSM	73	5	-93%				
DITAS	0	25	30985%	ORCAY	0	16					
DNISI	18	24	33%	OSMEN	21	137	540%				
DOCO	-115	0		OYAYO	2	9	297%				
DOGUB	1	0	-28%	OYLUM	1	9	537%				
DOKTA	135	-11		OZGYO	604	1.186	96%				
DSMAS	0	0	#SAYI/0!	PCILT	14	54	283%				
DZGYO	80	346	331%	PEGYO	20	427	1988%				
EDATA	38	23	-40%	PEGYO	20	427	1988%				
ENSRI	-19	29		PINSU	-27	-21					
ERSU	2	-1		PKART	5	0	-95%				
ESCOM	102	421	315%	PKENT	15	5	-65%				
EUHOL	-2	-9		POLTK	12	19	57%				
FADE	-2	27		PRDGS	165	36	-78%				
FLAP	25	21	-16%	PSDTC	8	9	8%				
FMIZP	33	6	-83%	RODRG	0	0					
FORMT	-2	9		SAFKR	10	22	128%				
GEDZA	29	19	-36%	SANFM	19	46	142%				

Yasal Uyarı: Burada yer alan yatırım bilgi, yorum ve tavsiyeleri yatırım danışmanlığı kapsamında değildir. Yatırım danışmanlığı hizmeti, yetkili kuruluşlar tarafından kişilerin risk ve getiri tercihleri dikkate alınarak kişiye özel sunulmaktadır. Burada yer alan yorum ve tavsiyeler ise genel niteliktedir. Bu tavsiyeler mali durumunuz ile risk ve getiri tercihlerinize uygun olmayabilir. Bu nedenle, sadece burada yer alan bilgilere dayanarak yatırım kararı verilmesi beklentilerinize uygun sonuçlar doğurmayabilir.

Kod	14	50	RSI	StochS	MACD	CCI	Kod	14	50	RSI	StochS	MACD	CCI
	Günlük H.O.	Günlük H.O.						Günlük H.O.	Günlük H.O.				
AEFES	●	●	●	●	●	●	KARSN	●	●	●	●	●	●
AGHOL	●	●	●	●	●	●	KCAER	●	●	●	●	●	●
AKBNK	●	●	●	●	●	●	KCHOL	●	●	●	●	●	●
AKFGY	●	●	●	●	●	●	KERVT	●	●	●	●	●	●
AKSA	●	●	●	●	●	●	KLRHO	●	●	●	●	●	●
AKSEN	●	●	●	●	●	●	KMPUR	●	●	●	●	●	●
ALARK	●	●	●	●	●	●	KONTR	●	●	●	●	●	●
ALBRK	●	●	●	●	●	●	KORDS	●	●	●	●	●	●
ALGYO	●	●	●	●	●	●	KOZAA	●	●	●	●	●	●
ALKIM	●	●	●	●	●	●	KOZAL	●	●	●	●	●	●
ARCLK	●	●	●	●	●	●	KRDMD	●	●	●	●	●	●
ASELS	●	●	●	●	●	●	KZBGY	●	●	●	●	●	●
ASUZU	●	●	●	●	●	●	MAVI	●	●	●	●	●	●
AYDEM	●	●	●	●	●	●	MGROS	●	●	●	●	●	●
BAGFS	●	●	●	●	●	●	NTHOL	●	●	●	●	●	●
BASGZ	●	●	●	●	●	●	ODAS	●	●	●	●	●	●
BERA	●	●	●	●	●	●	OTKAR	●	●	●	●	●	●
BIMAS	●	●	●	●	●	●	OYAKC	●	●	●	●	●	●
BIOEN	●	●	●	●	●	●	PETKM	●	●	●	●	●	●
BRYAT	●	●	●	●	●	●	PGSUS	●	●	●	●	●	●
BUCIM	●	●	●	●	●	●	PSGYO	●	●	●	●	●	●
CCOLA	●	●	●	●	●	●	SAHOL	●	●	●	●	●	●
CEMTS	●	●	●	●	●	●	SASA	●	●	●	●	●	●
CIMSA	●	●	●	●	●	●	SELEC	●	●	●	●	●	●
DOAS	●	●	●	●	●	●	SISE	●	●	●	●	●	●
DOHOL	●	●	●	●	●	●	SKBNK	●	●	●	●	●	●
ECILC	●	●	●	●	●	●	SMRTG	●	●	●	●	●	●
EGEEN	●	●	●	●	●	●	SNGYO	●	●	●	●	●	●
EKGYO	●	●	●	●	●	●	SOKM	●	●	●	●	●	●
ENJSA	●	●	●	●	●	●	TAVHL	●	●	●	●	●	●
ENKAI	●	●	●	●	●	●	TCELL	●	●	●	●	●	●
ERBOS	●	●	●	●	●	●	THYAO	●	●	●	●	●	●
EREGL	●	●	●	●	●	●	TKFEN	●	●	●	●	●	●
EUREN	●	●	●	●	●	●	TKNSA	●	●	●	●	●	●
FENER	●	●	●	●	●	●	TMSN	●	●	●	●	●	●
FROTO	●	●	●	●	●	●	TOASO	●	●	●	●	●	●
GARAN	●	●	●	●	●	●	TSKB	●	●	●	●	●	●
GESAN	●	●	●	●	●	●	TSPOR	●	●	●	●	●	●
GLYHO	●	●	●	●	●	●	TTKOM	●	●	●	●	●	●
GSDHO	●	●	●	●	●	●	TTRAK	●	●	●	●	●	●
GUBRF	●	●	●	●	●	●	TUKAS	●	●	●	●	●	●
GWIND	●	●	●	●	●	●	TUPRS	●	●	●	●	●	●
HALKB	●	●	●	●	●	●	TURSG	●	●	●	●	●	●
HEKTS	●	●	●	●	●	●	ULKER	●	●	●	●	●	●
IPEKE	●	●	●	●	●	●	VAKBN	●	●	●	●	●	●
ISCTR	●	●	●	●	●	●	VESBE	●	●	●	●	●	●
ISDMR	●	●	●	●	●	●	VESTL	●	●	●	●	●	●
ISFIN	●	●	●	●	●	●	YKBNK	●	●	●	●	●	●
ISGYO	●	●	●	●	●	●	YYLGD	●	●	●	●	●	●
JANTS	●	●	●	●	●	●	ZOREN	●	●	●	●	●	●

Yasal Uyarı: Burada yer alan yatırım bilgi, yorum ve tavsiyeleri yatırım danışmanlığı kapsamında değildir. Yatırım danışmanlığı hizmeti, yetkili kuruluşlar tarafından kişilerin risk ve getiri tercihleri dikkate alınarak kişiye özel sunulmaktadır. Burada yer alan yorum ve tavsiyeler ise genel niteliktedir. Bu tavsiyeler mali durumunuz ile risk ve getiri tercihlerinize uygun olmayabilir. Bu nedenle, sadece burada yer alan bilgilere dayanarak yatırım kararı verilmesi beklentilerinize uygun sonuçlar doğurmayabilir.