

Endeks	%	Değer	Pariteler	%	Değer	Y. Dışı Vadeli	%	Değer			
BIST100	↑	2,76	5661,1	DolarTL	↑	0,02	18,72	S&P500	↑	0,12	3865,75
BIST30	↑	2,8	6111,5	EuroTL	↓	-0,01	19,95	Altın Ons/\$	↑	0,67	1839,64
BIST30 Y.Vade	↑	3,29	6469,8	EuroDolar	↓	-0,03	1,07	Ham Petrol	↓	-0,76	79,92

KAP Haberleri

- **CADESE**, kurulmasına karar verdiği ASTO GAYRİMENKUL TİC. A.Ş.'nin kuruluş işlemleri tamamlandı. (P.Değ: 2,0 Milyar TL, F/K: 4,8)
- **CAHGAZ**, %1150 bedelsiz sermaye artırımına karar verdi. (P.Değ: 18,2 Milyar TL, F/K: 38,9)
- **ASELS**, TUSAŞ-Türk Havaçılık ve Uzay Sanayii A.Ş. ile uluslararası müşterilerinin son kullanımına yönelik aviyonik sistemlerini kapsayan, toplam bedeli 57,9 Milyon ABD Doları tutarında iki satış sözleşmesi imzaladı. Teslimatlar 2024-2025 yıllarında gerçekleştirilecek. (P.Değ: 147,3 Milyar TL, F/K: 15,1)
- **GLYHO** Önümüzdeki günlerde halka arz edilecek olan Maçkolik İnternet Hizmetleri Ticaret A.Ş.'nde, GLYHO'nun %66,6 bağlı ortaklığı olan İstanbul Portfoy Yönetimi A.Ş. ("İPY") nin kurucusu ve yöneticisi olduğu İPY Pre-IPO Girişim Sermayesi Yatırım Fonu'nun %34 oranında pay sahibi olduğunu ve bu payların halka arz edileceğini bildirdi. İPY Pre-IPO Girişim Sermayesi Yatırım Fonu'nun söz konusu halka arzdan 323 milyon TL hasılat elde etmesi beklenmektedir. (P.Değ: 8,0 Milyar TL, F/K: 14,5)
- **KONTR**, İSKİ tarafından düzenlenen ihalede en iyi teklifi vermişti. Vergiler hariç 74.975.000,00 TRY bedelle sözleşme bugün imzalandı. (P.Değ: 33,0 Milyar TL, F/K: 129,3)
- **KRVGD**, Polonya'da yerleşik şirketi ZPC Otmuchow S.A. ile ilgili olarak zorunlu çağrı ve tahsisli sermaye artırım süreçleri tamamlandı. Tüm bu işlemler sonrasında şirketin yeni ödenmiş sermayesi 6.064.036 PLN oldu. KRVGD yaklaşık 41 Milyon TL karşılığında sermaye artırım sürecine katıldı ve şirketteki payı %65,5 seviyesinden %67,0 seviyesine yükseldi. (P.Değ: 7,0 Milyar TL, F/K: 30,9)
- **NETAS**, Türk Telekom ile BNG yazılım ve donanımlarının tedariki, kuruluşu, entegrasyonu ve bakım/destek hizmetlerinin sağlanmasına yönelik 3.956.032 ABD Doları bedelli yeni bir sözleşme imzaladı. (P.Değ: 2,8 Milyar TL, F/K: -)
- **TLMAN**, Med Marine A.Ş. arasında ile 4.300.000 € bedelle 24 metre 60 TBP çeki gücüne ve konvansiyonel pervane sistemine sahip, açık deniz römorkörü yapım sözleşmesi imzalandı. Yapılacak olan yatırım için 860.000 € peşinat ödendi. (P.Değ: 1,4 Milyar TL, F/K: 8,3)

KAP Haberleri

- **YEOTK**, %100 bağlı ortaklık YEO Enerji Yatırımları A.Ş. 503 MW GES ve 503 MWsaat kapasiteli Bataryalı Elektrik Depolama Tesisi kurmak için EPDK'ya önlisans başvurusunda bulunmuştu. Şirket bu kez de 27.8 MW RES ve 27.8 MWsaat kapasiteli Bataryalı Elektrik Depolama Tesisi önlisansı EPDK'ya başvuru yaptı. Bu başvuru ile birlikte toplam önlisans başvurusu 530,8 MW ve aynı santrallere entegre Bataryalı Elektrik Depolama Tesisleri için 530,8 MWsaat oldu. (P.Değ: 6,7 Milyar TL, F/K: 59,4)
- **VERUS**, %40,75 oranında iştiraki olan Aldem Çelik A.Ş. Yalova'da toplam 68.892 m2 büyüklüğündeki arsayı 9.300.420 € (185.402.942,66 TL) bedelle satın aldı. (P.Değ: 7,7 Milyar TL, F/K: 21,1)

Tedbir Kararları

- **ULAS** payları VBTS kapsamında 02/02/2023 seans sonuna kadar tek fiyat işlem yöntemi ile işlem görecektir.
- **SAMAT** payları VBTS kapsamında 02/02/2023 seans sonuna kadar açığa satışa ve kredili işlemlere konu edilemeyecektir.
- **KGYO** payları VBTS kapsamında 02/02/2023 seans sonuna kadar emir paketi tedbiri ile işlem görecektir.

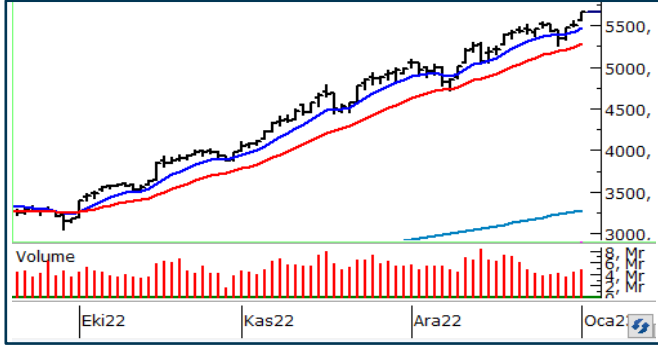
Önemli Haberler

- **TÜİK**, Aralık ayı enflasyon rakamlarını açıklayacak. Anketler, Aralık ayı TÜFE artışının %2,58 olacağını gösteriyor.
- **Türkiye Çelik Üreticileri Derneği**, 2022 Kasım ayına ilişkin çelik üretim, tüketim ve dış ticaret verilerini açıkladı. Türkiye'nin ham çelik üretimi, Kasım 2022'de bir önceki yılın aynı ayına kıyasla yüzde 30,7 azalarak 2,4 milyon tona geriledi. Geçen yılın 11 ayında ise üretim yüzde 12,3 düşüşle 32,5 milyon ton seviyesinde gerçekleşti.
- **Asya-Pasifik piyasaları**, yılın ilk işlem haftasına karışık bir şekilde başladı. Avustralya'da S&P/ASX 200, 2023'ün ilk ticaret seansında yüzde 1,31 düştü. Güney Kore'den Kospi önceki kayıplarının bir kısmını telafi ettikten sonra yatay seyreliyor – Kosdaq yüzde 0,43 yükseldi. Hong Kong'un Hang Seng endeksi yüzde 1,82 yükselirken, anakaradaki Şangay Bileşik endeksi yüzde 0,57 ve Shenzhen Bileşeni yüzde 0,75 yükseldi.

☀ Seans öncesi ve seans içerisinde açıklanan haberler, ⚡ Seans sonrası açıklanan haberler

Yasal Uyarı: Burada yer alan yatırım bilgi, yorum ve tavsiyeleri yatırım danışmanlığı kapsamında değildir. Yatırım danışmanlığı hizmeti, yetkili kuruluşlar tarafından kişilerin risk ve getiri tercihleri dikkate alınarak kişiye özel sunulmaktadır. Burada yer alan yorum ve tavsiyeler ise genel niteliktedir. Bu tavsiyeler mali durumunuz ile risk ve getiri tercihlerinize uygun olmayabilir. Bu nedenle, sadece burada yer alan bilgilere dayanarak yatırım kararı verilmesi beklentilerinize uygun sonuçlar doğurmayabilir.

BIST100 Teknik Analiz



Bist100 endeksi Pazartesi gününü %2,76 yükselişle 5661 puanda tamamladı.

Teknik göstergelerde olumsuz aykırılıklar görülmeye devam etse de, 5500 direncinde zorlanarak son 2 haftadır yatay bir görüntü oluşturan endeksin, 5500 direncini aşarak yatay bandı yukarı kırması teknik açıdan olumlu.

Bugün için ilk desteğin yatay trend ile kısa vadeli ortalamanın kesiştiği 5500'de oluşmasını bekliyoruz. Endeks 5500 üzerinde kaldıkça yükselişini sürdürecektir. 5500 desteği aşağı kırılırsa 5400 yatay trend desteğine ve 21 günlük ortalamanın belirlediği 5300 desteğine doğru geri çekilmeler yaşanabilir.

5300 desteği aşağı kırılmadıkça sahip olunan hisse pozisyonlarının korunmasını öneriyoruz.

VIOP30 Teknik Analiz



Şubat vade endeks30 sözleşmesi seans boyunca alıcılı seyrini korudu. Teknik göstergelerin bir kısmında olumsuz aykırılık oluşsa da sözleşme, 10 günlük üssel ortalamasının üzerinde kalarak yükselen trendini korumaya devam ediyor.

Bugün için ilk desteğin 6420'de oluşmasını bekliyoruz.

Sözleşme kar realizasyonlarını 6420 üzerinde karşılayabilirse 6550 direncini hedefleyen yükseliş devam eder.

6420'nin altına inilmesi halinde 6400 ve 6380 desteklerini hedefleyen kısa pozisyonlar alınabilir.

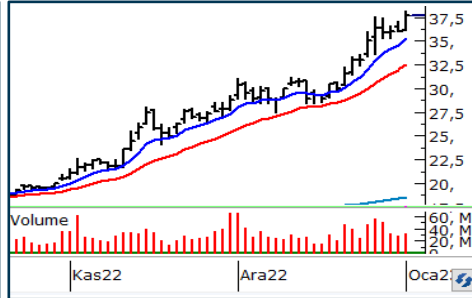
Teknik Analiz Hisse Önerileri



BUCIM

6,30 yatay trend direnci üzerinde kapanış alan BUCIM düzeltmesini tamamlayarak olumlu trendini sürdürmeyi deniyor.

Hedef Fiyat: 6,75 TL, 7,20 TL
Zarar Kes: 6,28 TL



ENJSA

Kısa vadeli ortalaması üzerinde yükselen dip görüntüsü oluşturan ENJSA pozitif trendini sürdürmeyi deniyor.

Hedef Fiyat: 39,40 TL, 41,80 TL
Zarar Kes: 36,00 TL



INDES

21 günlük ortalamasından destek bulan ve kısa vadeli düşen trend direncini aşan INDES düzeltmesini tamamlamayı yükseliş trendini sürdürmeyi deniyor.

Hedef Fiyat: 22,70 TL, 24,00 TL
Zarar Kes: 20,90 TL

Yasal Uyarı: Burada yer alan yatırım bilgi, yorum ve tavsiyeleri yatırım danışmanlığı kapsamında değildir. Yatırım danışmanlığı hizmeti, yetkili kuruluşlar tarafından kişilerin risk ve getiri tercihleri dikkate alınarak kişiye özel sunulmaktadır. Burada yer alan yorum ve tavsiyeler ise genel niteliktedir. Bu tavsiyeler mali durumunuz ile risk ve getiri tercihlerinize uygun olmayabilir. Bu nedenle, sadece burada yer alan bilgilere dayanarak yatırım kararı verilmesi beklentilerinize uygun sonuçlar doğurmayabilir.

Phillip Portföy Yatırım Fonları

Yatırım Fonu Nedir?

Yatırım fonları, birçok bireysel yatırımcının parasının bir havuzda toplandığı ve onlar adına portföy yönetiminin yapıldığı finansal enstrümanlardır. Fonlar, yatırımcının belirlediği farklı risk ve getiri beklentilerine göre değerlendirilirken; hisse senedi, tahvil, repo, kıymetli madenler, emtia ve mevduat gibi farklı araçlar üzerinden değerlendirilmektedir.

Yatırım Fonları Nasıl Alınır?

TEFAS'da işlem gören tüm yatırım fonlarını öncelikle PhillipCapital'de yer alan hesabınız üzerinden alabilir veya hesap açarak kolayca erişim sağlayabilirsiniz. Buna ek olarak Türkiye'deki her banka ve aracı kurum platformlarından alım-satım gerçekleştirilebilir.

PPB / PHILLIP PORTFÖY BİRİNCİ HİSSE SENEDİ FONU

- Fon toplam değerinin en az %80'i devamlı olarak yerli ihraççıların hisse senetlerine yatırılır. Yatırım yapılacak sermaye piyasası araçlarının seçiminde, temel analize dayalı yöntemler kullanarak gelecekte büyüme ve karlılık artışı vadeden, yeni yatırım iştahına sahip ve getirilerini küçük ortaklarıyla paylaşımına açık, yatırımcı dostu yönetimlerce idare edilen şirketlerin hisselerine, teknik analiz yöntemleriyle alım satım seviyeleri tespit edilerek yatırım yapılır.

Birim Pay Fiyatı	3,12133
Günlük Getiri (%)	2,58%
Yılbaşından bu yana (%)	224,02%
Fon alış valörü	T+1
Fon Satış valörü	T+2

PPS / PHILLIP PORTFÖY BİRİNCİ SERBEST FON

- Fon, yerli ve yabancı para ve sermaye araçlarının spot ve vadeli fiyatlarının, gün içi fiyat dalgalanmalarından doğan arbitraj fırsatlarını kullanarak yatırımcılarına getiri sağlamayı amaçlar. Fon bu fırsatları değerlendirirken risklerini uygun gördüğü yüksek korelasyonlu yurt içi ve yurt dışı finansal ürünler yardımıyla hedge eder.
- Yatırımcıların fondan maksimum verimi almaları için yatırım vadelerini 6 ay ve üzerinde tutmaları tavsiye olunur.

Birim Pay Fiyatı	1,152330
Günlük Getiri (%)	-0,09%
Halka Arz Getiri (%)	15,23%
Fon alış valörü	T+1
Fon Satış valörü	T+2

Fon Portföyündeki Varlıklar: BIST payları ve VIOP sözleşmeleri

PJL / PHILLIP PORTFÖY PARA PİYASASI FONU

- Fon portföyünün tamamı devamlı olarak, vadesine en fazla 184 gün kalmış, likiditesi yüksek para ve sermaye piyasası araçlarından oluşacak ve Fon portföyünün günlük olarak hesaplanan ağırlıklı ortalama vadesi en fazla 45 gün olacaktır.

Birim Pay Fiyatı	1,252656
Günlük Getiri (%)	0,053%
Yılbaşından bu yana (%)	19,48%
Fon alış valörü	T+0
Fon Satış valörü	T+0

Fon Portföyündeki Varlıklar: Borçlanma Senetleri %52,64, T.Repo %20,76, TPP %19,36, Mevduat %4,79, Özel Sektör Kira Sertifikası %2,45

Yasal Uyarı: Burada yer alan yatırım bilgi, yorum ve tavsiyeleri yatırım danışmanlığı kapsamında değildir. Yatırım danışmanlığı hizmeti, yetkili kuruluşlar tarafından kişilerin risk ve getiri tercihleri dikkate alınarak kişiye özel sunulmaktadır. Burada yer alan yorum ve tavsiyeler ise genel niteliktedir. Bu tavsiyeler mali durumunuz ile risk ve getiri tercihlerinize uygun olmayabilir. Bu nedenle, sadece burada yer alan bilgilere dayanarak yatırım kararı verilmesi beklentilerinize uygun sonuçlar doğurmayabilir.

Kod	14	50	RSI	StochS	MACD	CCI	Kod	14	50	RSI	StochS	MACD	CCI
	Günlük H.O.	Günlük H.O.						Günlük H.O.	Günlük H.O.				
AEFES	●	●	●	●	●	●	KARSN	●	●	●	●	●	●
AGHOL	●	●	●	●	●	●	KCAER	●	●	●	●	●	●
AKBNK	●	●	●	●	●	●	KCHOL	●	●	●	●	●	●
AKFGY	●	●	●	●	●	●	KERVT	●	●	●	●	●	●
AKSA	●	●	●	●	●	●	KLRHO	●	●	●	●	●	●
AKSEN	●	●	●	●	●	●	KMPUR	●	●	●	●	●	●
ALARK	●	●	●	●	●	●	KONTR	●	●	●	●	●	●
ALBRK	●	●	●	●	●	●	KORDS	●	●	●	●	●	●
ALGYO	●	●	●	●	●	●	KOZAA	●	●	●	●	●	●
ALKIM	●	●	●	●	●	●	KOZAL	●	●	●	●	●	●
ARCLK	●	●	●	●	●	●	KRDMD	●	●	●	●	●	●
ASELS	●	●	●	●	●	●	KZBGY	●	●	●	●	●	●
ASUZU	●	●	●	●	●	●	MAVI	●	●	●	●	●	●
AYDEM	●	●	●	●	●	●	MGROS	●	●	●	●	●	●
BAGFS	●	●	●	●	●	●	NTHOL	●	●	●	●	●	●
BASGZ	●	●	●	●	●	●	ODAS	●	●	●	●	●	●
BERA	●	●	●	●	●	●	OTKAR	●	●	●	●	●	●
BIMAS	●	●	●	●	●	●	OYAKC	●	●	●	●	●	●
BIOEN	●	●	●	●	●	●	PETKM	●	●	●	●	●	●
BRYAT	●	●	●	●	●	●	PGSUS	●	●	●	●	●	●
BUCIM	●	●	●	●	●	●	PSGYO	●	●	●	●	●	●
CCOLA	●	●	●	●	●	●	SAHOL	●	●	●	●	●	●
CEMTS	●	●	●	●	●	●	SASA	●	●	●	●	●	●
CIMSA	●	●	●	●	●	●	SELEC	●	●	●	●	●	●
DOAS	●	●	●	●	●	●	SISE	●	●	●	●	●	●
DOHOL	●	●	●	●	●	●	SKBNK	●	●	●	●	●	●
ECILC	●	●	●	●	●	●	SMRTG	●	●	●	●	●	●
EGEEN	●	●	●	●	●	●	SNGYO	●	●	●	●	●	●
EKGYO	●	●	●	●	●	●	SOKM	●	●	●	●	●	●
ENJSA	●	●	●	●	●	●	TAVHL	●	●	●	●	●	●
ENKAI	●	●	●	●	●	●	TCELL	●	●	●	●	●	●
ERBOS	●	●	●	●	●	●	THYAO	●	●	●	●	●	●
EREGL	●	●	●	●	●	●	TKFEN	●	●	●	●	●	●
EUREN	●	●	●	●	●	●	TKNSA	●	●	●	●	●	●
FENER	●	●	●	●	●	●	TMSN	●	●	●	●	●	●
FROTO	●	●	●	●	●	●	TOASO	●	●	●	●	●	●
GARAN	●	●	●	●	●	●	TSKB	●	●	●	●	●	●
GESAN	●	●	●	●	●	●	TSPOR	●	●	●	●	●	●
GLYHO	●	●	●	●	●	●	TTKOM	●	●	●	●	●	●
GSDHO	●	●	●	●	●	●	TTRAK	●	●	●	●	●	●
GUBRF	●	●	●	●	●	●	TUKAS	●	●	●	●	●	●
GWIND	●	●	●	●	●	●	TUPRS	●	●	●	●	●	●
HALKB	●	●	●	●	●	●	TURSG	●	●	●	●	●	●
HEKTS	●	●	●	●	●	●	ULKER	●	●	●	●	●	●
IPEKE	●	●	●	●	●	●	VAKBN	●	●	●	●	●	●
ISCTR	●	●	●	●	●	●	VESBE	●	●	●	●	●	●
ISDMR	●	●	●	●	●	●	VESTL	●	●	●	●	●	●
ISFIN	●	●	●	●	●	●	YKBNK	●	●	●	●	●	●
ISGYO	●	●	●	●	●	●	YYLGD	●	●	●	●	●	●
JANTS	●	●	●	●	●	●	ZOREN	●	●	●	●	●	●

Yasal Uyarı: Burada yer alan yatırım bilgi, yorum ve tavsiyeleri yatırım danışmanlığı kapsamında değildir. Yatırım danışmanlığı hizmeti, yetkili kuruluşlar tarafından kişilerin risk ve getiri tercihleri dikkate alınarak kişiye özel sunulmaktadır. Burada yer alan yorum ve tavsiyeler ise genel niteliktedir. Bu tavsiyeler mali durumunuz ile risk ve getiri tercihlerinize uygun olmayabilir. Bu nedenle, sadece burada yer alan bilgilere dayanarak yatırım kararı verilmesi beklentilerinize uygun sonuçlar doğurmayabilir.