

Endeks	%	Değer	Pariteler	%	Değer	Y. Dışı Vadeli	%	Değer			
BIST100	↓	-0,25	2857,2	DolarTL	↓	-0,02	17,96	S&P500	↓	-0,13	4292,5
BIST30	↓	-0,66	3066,8	EuroTL	↓	-0,04	18,25	Altın Ons/\$	↑	0,06	1780,70
BIST30 Y.Vade	↓	-0,56	3104,0	EuroDolar	↑	0,01	1,02	Ham Petrol	↑	0,8	88,20

## KAP Haberleri

## KAP Haberleri

- AZTEK** payları 17.08.2022 tarihinde işlem görmeye başlayacak.
- ALMAD**, YİP'ten çıkarak 17.08.2022 tarihinden itibaren alt pazarda işlem görecek. (P.Değ: 0,8 Milyar TL, F/K: 7,2)
- AGESA**, şirketin ilk 7 aydaki prim üretimi, hayat dalı 1,81 Milyar TL, hayat dışı 45 Milyon TL olmak üzere 1,86 Milyar TL olarak gerçekleşti. (P.Değ: 4,2 Milyar TL, F/K: 6,2)
- GESAN**, Letonyalı iki firma ile Riga bölgesi yakınlarında, 7,77 Milyon USD bedelli "anahtar teslim GES yapım işi" için anlaşmaya vardı. (P.Değ: 7,9 Milyar TL, F/K: 27,6)
- GESAN**, 27 Temmuz'da %70 bağlı ortaklığı Europower Enerji'nin TEİAŞ'ın baz bedeli 76,7 Milyon TL olan ihalesine en iyi teklifi verdiği açıkladı. Bu kez yapılan incelemeler sonrasında ihalenin Europower uhdesinde kaldığı bildirildi. Sözleşme görüşmeleri de olumlu geçerse Europower sözkonusu işe başlayabilecek.
- HTKM** payları 18.08.2022 tarihinde işlem görmeye başlayacak.
- KERVN**'in 2Ç22 finansal raporların yayınlaması için SPK tarafından ek süre tanınmış olup, rapor açıklaması için son tarihi 02.09.2022'ye (dahil) ertelendi. (P.Değ: 0,3 Milyar TL, F/K: -)
- LIDER**, 23 adet aracın KDV hariç 6,41 Milyon TL bedelle kiralanması için hizmet sözleşmesi imzaladı. (P.Değ: 1,5 Milyar TL, F/K: 6,5)
- MAGEN**, 2021'de Enerji ve Tabii Kaynaklar Bakanlığı ile yenilenebilir enerji kaynak alanları (YEKA) kullanım hakkı sözleşmesi imzalamış ve sözleşme kapsamında önerilen YEKA'lardan Burdur-2 (15 MWe), Osmaniye-2 (15 MWe), Aksaray-2 (10 MWe) Antalya-3 (10MWe) alanlar uygun bulunmuştu. Önlisans başvuruları yapılan Burdur-2 (15 MWe), Osmaniye-2 (15 MWe) YEKA GES-3 projeleri EPDK Kurulu tarafından uygun bulundu. Bu iki projeden 30 MWe GES kapasitesine karşılık 45 MWp güçte santral kurulması planlanıyor. (P.Değ: 5,5 Milyar TL, F/K: 8,8)
- MANAS**, iç kaynaklardan %318 bedelsiz sermaye artırımını kararı aldı. Yapılacak işlem sonucunda şirketin mevcut 19,8 Milyon TL sermayesi 82,76 Milyon TL'ye yükselecek. (P.Değ: 0,5 Milyar TL, F/K: 53,4)
- ORCAY**, %339,78 bedelsiz sermaye artırımını ile ilgili olarak SPK'ya başvuru yaptı. (P.Değ: 0,5 Milyar TL, F/K: 31,0)
- PGSUS**, 2Ç22'de 232 Milyon TL zarar açıkladı. (Beklenti: 911 Milyon TL zarar, 2Ç21: 305 Milyon TL zarar.) (P.Değ: 18,7 Milyar TL, F/K: -)

- SASA**, 03.06.2022'de duyurmuş olduğu Adana ili, Yumurtalık ilçesinde bulunan taşınmazların satın alımına ilişkin ihalesi 2,14 Milyar TL teklifle SASA'nın lehine sonuçlanmış olup satın alma sözleşmesini dün imzaladı ve bedelin %25 peşin olarak ödedi. SASA'nın 2Ç22 aktif toplamı oranı 33,88 Milyar TL'dir. (P.Değ: 116,3 Milyar TL, F/K: 20,6)
- ULUUN**, %100 bağlı ortaklığı Rolweg'in sermayesinin 7,5 milyondan 10 milyon İsviçre Frang'ına çıkarılmasına ve gerekli sermaye taahhüt ödemelerinin yasalar gereğince yapılmasına karar verdi. (P.Değ: 4,3 Milyar TL, F/K: 11,2)
- SEYKM**, daha önce %58,54 olarak açıkladığı bedelsiz sermaye artırımını %43,90 olarak revize etme kararı aldı. Şirket bedelsiz sermaye artırımını için SPK'ya başvuracak. (P.Değ: 0,3 Milyar TL, F/K: 7,1)
- TUPRS**, 2Ç22'de 10,61 Milyar TL net kar elde etti. (Beklenti: 6,97 Milyar TL, 2Ç21 net kar: 1,7 Milyar TL) (P.Değ: 72,0 Milyar TL, F/K: 5,2)
- TTKOM**, Şubat 2022'de BDDK'dan kuruluş izni alınan tüketici finansman şirketi TTG Finansal Teknolojiler A.Ş.'nin 50.500.000 TL sermaye ile kuruluş işlemlerine başlandı. (P.Değ: 32,1 Milyar TL, F/K: 6,3)

## Tedbir Kararları

- DMSAS**, **GSRAY**, **ODAS** payları VBTS kapsamında 16.08.2022 seansından, 15.09.2022 seans sonuna kadar açığa satışa ve kredili işlemlere konu edilemeyecek.

## Genel Kurul, Sermaye Artırımı ve Temettümler

- MAVI**'nin net 1,09 TL ve **YATAS**'ın net 0,60 TL temettü ödemesi bugün gerçekleşecek.

## Önemli Haberler

- ABD'de haftanın ilk işlem gününde açıklanan Empire İmalat Endeksi -31,3 ile +5 seviyesindeki beklentinin oldukça altında açıklandı. Benzer şekilde Pazartesi sabah saatlerinde Çin'de açıklanan veriler ekonomi için karamsar bir tablo çizerken, Çin Merkez Bankası sürpriz bir faiz indirimine gitti. Açıklanan bu verileri durgunluk endişelerinin yeniden öne getirmesiyle, Asya piyasalarında karışık seyir hakim. Japonya Nikkei 225 endeksi %0,01 ve Güney Kore KOSPI endeksi %0,24 artıda seyrederken Hong Kong Hang Seng endeksi %0,47 geriledi.

Yasal Uyarı: Burada yer alan yatırım bilgi, yorum ve tavsiyeleri yatırım danışmanlığı kapsamında değildir. Yatırım danışmanlığı hizmeti, yetkili kuruluşlar tarafından kişilerin risk ve getiri tercihleri dikkate alınarak kişiye özel sunulmaktadır. Burada yer alan yorum ve tavsiyeler ise genel niteliktedir. Bu tavsiyeler mali durumunuz ile risk ve getiri tercihlerinize uygun olmayabilir. Bu nedenle, sadece burada yer alan bilgilere dayanarak yatırım kararı verilmesi beklentilerinize uygun sonuçlar doğurmayabilir.

## BIST100 Teknik Analiz



Bist100 endeksi Pazartesi günü 2885 puana kadar yükselse de günü %0,25 düşüşle 2857 puanda tamamladı. Bir kez daha kar satışlarının, Endeksin Perşembe günü açılışta 2829 - 2846 arasında bıraktığı boşluğun oluşturduğu destekten karşılandığını gördük.

Bugün için ilk desteğin 2846'da oluşmasını bekliyoruz. Endeks 2846 üzerinde kalabilirse 2900 ve 2940 hedeflerine doğru ilerleyişini sürdürecektir.

Endeksin 2846 altına inerek bıraktığı boşluğu doldurmasının teknik analiz açısından olumsuz gösterge olacağını belirtmek isteriz. 2846 desteği altında 2826 ve 2800 desteklerine doğru geri çekilmeler yaşanabilir.

8 günlük üssel ortalamasının belirlediği 2790 desteği aşağı kurulmadığı sürece sahip olunan hisse pozisyonlarının korunmasını öneriyoruz.

## VIOP30 Teknik Analiz



Ağustos vade endeks sözleşmesi, dün seans içinde kısa vadeli hareketli ortalama ve yatay trendin belirlediği 3085 desteğinden tepki bularak günü sınırlı bir değer kaybı ile tamamladı. Kısa vadeli ortalama desteğinin kırılması yükselen trendin belirlediği 3000 desteğinin hedef olmasını sağlayacaktır. Kısa vadeli ortalama desteğinin kırılması halinde uzun pozisyonlarda zarar kes çalıştırılmasını öneriyoruz.

Bugün ilk direncin 3135'de oluşmasını bekliyoruz. Sözleşme 3135'i geçecek bir yükseliş yapamazsa 3110 ve 3100 desteklerine geri çekilir. 3140 üzerinde zarar kes çalıştırma koşulu ile 3135'de kısa pozisyon açılabilir. 3140 üzerinde kalınması veya 3085 desteğinin test edilmesi durumlarında uzun pozisyon açılabilir.

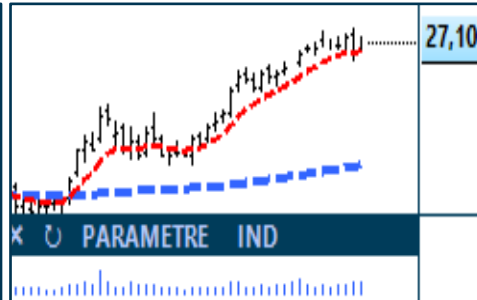
## Teknik Analiz Hisse Önerileri



### GLCVY

Kısa vadeli ortalaması üzerinde yükselen dipler oluşturan GLCVY, yükselişini sürdürmeyi deniyor.

Hedef Fiyat: 13,80 TL, 14,30 TL  
Zarar Kes: 12,70 TL



### TKFEN

9 günlük ortalamasından destek bulan TKFEN; yükselişini sürdürmeyi deniyor.

Hedef Fiyat: 28,10 TL, 29,50 TL  
Zarar Kes: 26,16 TL



### VESBE

Düşen trend direncini aşan ve destek olarak çalıştıran VESBE olumlu trend başlatmayı deniyor.

Hedef Fiyat: 9,30 TL, 9,80 TL  
Zarar Kes: 8,70 TL

Yasal Uyarı: Burada yer alan yatırım bilgi, yorum ve tavsiyeleri yatırım danışmanlığı kapsamında değildir. Yatırım danışmanlığı hizmeti, yetkili kuruluşlar tarafından kişilerin risk ve getiri tercihleri dikkate alınarak kişiye özel sunulmaktadır. Burada yer alan yorum ve tavsiyeler ise genel niteliktedir. Bu tavsiyeler mali durumunuz ile risk ve getiri tercihlerinize uygun olmayabilir. Bu nedenle, sadece burada yer alan bilgilere dayanarak yatırım kararı verilmesi beklentilerinize uygun sonuçlar doğurmayabilir.

## Phillip Portföy Yatırım Fonları

### Yatırım Fonu Nedir?

Yatırım fonları, birçok bireysel yatırımcının parasının bir havuzda toplandığı ve onlar adına portföy yönetiminin yapıldığı finansal enstrümanlardır. Fonlar, yatırımcının belirlediği farklı risk ve getiri beklentilerine göre değerlendirilirken; hisse senedi, tahvil, repo, kıymetli madenler, emtia ve mevduat gibi farklı araçlar üzerinden değerlendirilmektedir.

### Yatırım Fonları Nasıl Alınır?

TEFAS'da işlem gören tüm yatırım fonlarını öncelikle PhillipCapital'de yer alan hesabınız üzerinden alabilir veya hesap açarak kolayca erişim sağlayabilirsiniz. Buna ek olarak Türkiye'deki her banka ve aracı kurum platformlarından alım-satım gerçekleştirilebilir.

### PPB / PHILLIP PORTFÖY BİRİNCİ HİSSE SENEDİ FONU

- Fon toplam değerinin en az %80'i devamlı olarak yerli ihraççıların hisse senetlerine yatırılır. Yatırım yapılacak sermaye piyasası araçlarının seçiminde, temel analize dayalı yöntemler kullanılarak gelecekte büyüme ve karlılık artışına vadeden, yeni yatırım iştahına sahip ve getirilerini küçük ortaklarıyla paylaşımına açık, yatırımcı dostu yönetimlerce idare edilen şirketlerin hisselerine, teknik analiz yöntemleriyle alım satım seviyeleri tespit edilerek yatırım yapılır.

Birim Pay Fiyatı	<b>1,60884</b>
Günlük Getiri (%)	<b>1,20%</b>
Yılbaşından bu yana (%)	<b>67,01%</b>
Fon alış valörü	T+1
Fon Satış valörü	T+2

### PPS / PHILLIP PORTFÖY BİRİNCİ SERBEST FON

- Fon, yerli ve yabancı para ve sermaye araçlarının spot ve vadeli fiyatlarının, gün içi fiyat dalgalanmalarından doğan arbitraj fırsatlarını kullanarak yatırımcılarına getiri sağlamayı amaçlar. Fon bu fırsatları değerlendirirken risklerini uygun gördüğü yüksek korelasyonlu yurt içi ve yurt dışı finansal ürünler yardımıyla hedge eder.
- Yatırımcıların fondan maksimum verimi almaları için yatırım vadelerini 6 ay ve üzerinde tutmaları tavsiye olunur.*

Birim Pay Fiyatı	<b>1,085884</b>
Günlük Getiri (%)	<b>0,01%</b>
Halka Arz Getiri (%)	<b>8,55%</b>
Fon alış valörü	T+1
Fon Satış valörü	T+2

Fon Portföyündeki Varlıklar: BIST payları ve VIOP sözleşmeleri

### PJL / PHILLIP PORTFÖY PARA PİYASASI FONU

- Fon portföyünün tamamı devamlı olarak, vadesine en fazla 184 gün kalmış, likiditesi yüksek para ve sermaye piyasası araçlarından oluşacak ve Fon portföyünün günlük olarak hesaplanan ağırlıklı ortalama vadesi en fazla 45 gün olacaktır.

Birim Pay Fiyatı	<b>1,166046</b>
Günlük Getiri (%)	<b>0,051%</b>
Yılbaşından bu yana (%)	<b>11,22%</b>
Fon alış valörü	T+0
Fon Satış valörü	T+0

Fon Portföyündeki Varlıklar: Borçlanma Senetleri %52,64, T.Repo %20,76, TPP %19,36, Mevduat %4,79, Özel Sektör Kira Sertifikası %2,45

Yasal Uyarı: Burada yer alan yatırım bilgi, yorum ve tavsiyeleri yatırım danışmanlığı kapsamında değildir. Yatırım danışmanlığı hizmeti, yetkili kuruluşlar tarafından kişilerin risk ve getiri tercihleri dikkate alınarak kişiye özel sunulmaktadır. Burada yer alan yorum ve tavsiyeler ise genel niteliktedir. Bu tavsiyeler mali durumunuz ile risk ve getiri tercihlerinize uygun olmayabilir. Bu nedenle, sadece burada yer alan bilgilere dayanarak yatırım kararı verilmesi beklentilerinize uygun sonuçlar doğurmayabilir.



Net Kar (Milyon TL)				Net Kar (Milyon TL)			
Yıldız Pazar Hisseleri				Yıldız Pazar Hisseleri			
2. Çeyrek				2. Çeyrek			
	2021	2022	%		2021	2022	%
AEFES	415	1.426	243%	KONTR	25	76	209%
AGESA	100	215	116%	KONYA	-1	45	
AGHOL	198	1.590	703%	KORDS	225	363	61%
AKBNK	2.105	13.110	523%	KOZAA	379	248	-35%
AKCNS	68	231	237%	KOZAL	683	732	7%
AKENR	-217	-854		KRDMA	194	236	22%
AKFGY	-14	876		KRDMB	96	117	22%
AKGRT	95	-192		KRDMD	629	766	22%
AKSA	291	430	48%	KRPLS	16	30	95%
AKSGY	-76	2.967		KZBGY	223	44	-80%
ALBRK	-42	458		LIDER	34	127	278%
ANGEN	82	89	8%	MEDTR	16	94	485%
ANHYT	119	174	46%	MGROS	2	517	29292%
ANSGR	146	179	23%	MIATK	7	81	1054%
ARASE	33	228	598%	MPARK	82	407	398%
ARCLK	531	259	-51%	NATEN	14	86	510%
ARENA	5	29	444%	NUGYO	-50	182	
ASELS	1.305	2.140	64%	ODAS	19	525	2618%
AYDEM	33	425	1185%	OTKAR	289	342	18%
AYGAZ	196	1.094	459%	OYYAT	63	187	195%
BASGZ	32	-235		PENTA	16	2	-89%
BRISA	218	305	40%	PETKM	1.336	2.509	88%
BRYAT	31	269	755%	PGSUS	-662	-791	
BTCIM	-48	-125		PKENT	-7	5	
CANTE	-16	502		POLHO	41	186	355%
CCOLA	721	1.233	71%	PSGYO	-2	290	
CEMTS	57	270	374%	RUBNS	14	55	304%
CIMSA	420	858	105%	RYGYO	18	36	97%
DEVA	180	308	72%	SAHOL	1.712	8.091	373%
ECILC	135	144	6%	SASA	532	3.247	510%
ECZYT	88	159	81%	SELEC	264	371	40%
EGSER	51	170	235%	SISE	1.395	5.379	286%
ENJSA	438	982	124%	SKBNK	24	347	1339%
ERBOS	50	119	138%	SMRTG	-9	48	
EREGL	3.183	6.639	109%	SUWEN	10	39	278%
ESEN	12	115	834%	TATGD	64	84	32%
FROTO	999	3.704	271%	TAVHL	-332	630	
GARAN	3.055	12.886	322%	THYAO	-497	9.155	
GEDIK	37	92	150%	TIRE	76	68	-10%
GLCVY	45	110	144%	TKFEN	317	972	206%
GLCVY	45	110	144%	TKNSA	-5	134	
GOODY	108	123	14%	TMSN	14	180	1142%
GOZDE	462	277	-40%	TOASO	867	1.876	116%
GWIND	6	341	5266%	TRCAS	-49	462	
HALKB	64	2.575	3927%	TRILC	47	23	-50%
HEDEF	-96	70		TSGYO	-6	4	
HEKTS	28	214	665%	TSKB	253	915	262%
HLGYO	9	3.213	34365%	TTKOM	1.272	1.392	9%
HTTBT	9	-4		TTRAK	260	483	86%
INVEO	-168	62		TUPRS	1.700	10.611	524%
INVES	-418	324		TURSG	305	8	-97%
IPEKE	199	129	-35%	TURSG	305	8	-97%
ISCTR	2.195	14.539	562%	VAKBN	660	7.016	963%
ISDMR	2.060	3.660	78%	VESBE	516	693	34%
ISFIN	50	323	549%	YGGYO	54	163	204%
ISGYO	-8	67		YKBNK	2.233	11.922	434%
ISMEN	256	707	176%	YYLGD	48	283	494%
ISSEN	46	92	101%	ZOREN	-2	-45	
JANTS	80	167	110%	ZRGYO	66	40	-40%
KAREL	26	-44					
KARSN	-31	72					
KCAER	139	237	70%				
KLKIM	28	110	297%				
KMPUR	53	180	238%				

Yasal Uyarı: Burada yer alan yatırım bilgi, yorum ve tavsiyeleri yatırım danışmanlığı kapsamında değildir. Yatırım danışmanlığı hizmeti, yetkili kuruluşlar tarafından kişilerin risk ve getiri tercihleri dikkate alınarak kişiye özel sunulmaktadır. Burada yer alan yorum ve tavsiyeler ise genel niteliktedir. Bu tavsiyeler mali durumunuz ile risk ve getiri tercihlerinize uygun olmayabilir. Bu nedenle, sadece burada yer alan bilgilere dayanılarak yatırım kararı verilmesi beklentilerinize uygun sonuçlar doğurmayabilir.

Net Kar (Milyon TL)				Net Kar (Milyon TL)				Net Kar (Milyon TL)			
Ana Pazar Hisseleri				Ana Pazar Hisseleri				Ana Pazar Hisseleri			
2. Çeyrek				2. Çeyrek				2. Çeyrek			
	2021	2022	%		2021	2022	%		2021	2022	%
ACSEL	2	19	774%	IHGZT	-1	6		VAKFN	32	142	346%
ADEL	8	13	55%	IMASM	12	5	-59%	VERTU	95	498	426%
AFYON	32	86	169%	INFO	7	55	659%	VKGYO	23	199	761%
AKMGY	15	41	175%	INTEM	9	51	499%	YAYLA	-3	6	
AKSUE	0	3	1066%	ISGSY	0	1	15613%	YESIL	0	0	
ALCAR	5	85	1645%	ISKPL	11	36	235%	YKSLN	18	67	273%
ALKA	12	166	1298%	ISYAT	9	13	48%	YUNSA	-6	62	
ARMDA	5	13	179%	IZDMC	0	0	0%				
ARZUM	14	9	-35%	KARYE	4	61	1545%				
ASUZU	15	146	864%	KATMR	-7	13					
ATEKS	1	-9		KGYO	0	-9					
AVHOL	0	4	10326%	KIMMR	-2	10					
AYEN	29	353	1112%	KLGYO	6	302	4794%				
BANVT	166	163	-2%	KNFRT	9	51	458%				
BAYRK	0	1		KRGYO	1	9	1198%				
BEYAZ	15	27	81%	KRONT	1	1	-22%				
BFREN	6	31	422%	KRTEK	9	67	635%				
BJKAS	-67	0		KTSKR	7	34	403%				
BLCYT	10	45	365%	LIDFA	6	28	359%				
BMSCH	4	16	261%	LINK	2	8	322%				
BMSCH	4	16	261%	MAALT	1	14	1912%				
BMSTL	4	31	612%	MAGEN	85	195	129%				
BNTAS	13	30	121%	MAKIM	6	21	269%				
BOBET	36	60	66%	MAKTK	5	-2					
BOSSA	53	113	112%	MANAS	0	6	3367%				
BRSAN	79	277	248%	MARTI	0	0					
BSOKE	-85	-335		METRO	-41	267					
BURVA	-1	1		MIPAZ	-1	-1					
CELHA	3	28	778%	MRGYO	8	0	-100%				
CMBTN	1	31	2472%	MRSHL	-42	29					
CRFSA	-118	-81		MSGYO	17	19	11%				
CUSAN	35	64	80%	NIBAS	-1	9					
DAGHL	-12	7		NTGAZ	5	149	2887%				
DAGI	-4	22		ORCAY	0	14	2713%				
DERHL	1	18	2018%	ORGE	17	74	330%				
DERIM	-4	5		OSMEN	14	42	203%				
DESA	1	47	4483%	OYLUM	2	6	166%				
DGGYO	-57	86		OZGYO	5	30	483%				
DITAS	9	5	-42%	PETUN	23	75	231%				
DMSAS	11	7	-39%	PINSU	-15	-4					
DNISI	6	16	182%	PKART	8	10	32%				
DOCO	38	0	-100%	PNLSN	16	41	158%				
DOGUB	1	0	-29%	PNSUT	2	84	4326%				
DYOBY	15	129	738%	POLTK	7	16	143%				
DZGYO	6	59	964%	PRDGS	0	-11					
EDATA	3	30	993%	PRKAB	8	78	903%				
EDIP	-46	-124		PSDTC	3	7	169%				
EGEPO	0	2	736%	RYSAS	-2	90					
ENSRI	12	10	-21%	SAMAT	-10	6					
ERSU	-1	0		SANFM	5	11	114%				
ESCOM	0	4		SANKO	13	40	199%				
EUHOL	1	3	145%	SEGYO	-6	-49					
FENER	-215	0		SEKFK	7	22	234%				
FLAP	1	16	1229%	SEYKM	2	13	599%				
FMIZP	12	17	38%	SILVR	2	13	557%				
FONET	8	5	-36%	SONME	3	5	64%				
GEDZA	8	20	134%	TDGYO	-1	1					
GMTAS	3	17	394%	TGSAS	3	4	65%				
GSRAY	-96	0		TLMAN	-2	48					
HDFGS	-114	18		TSPOR	-178	0					
HUBVC	-1	-1		TUCLK	10	16	62%				
HUBVC	-1	-1		TURGG	0	0					
IHAAS	5	5	4%	ULUFA	8	17	125%				
				USAK	13	77	485%				

Yasal Uyarı: Burada yer alan yatırım bilgi, yorum ve tavsiyeleri yatırım danışmanlığı kapsamında değildir. Yatırım danışmanlığı hizmeti, yetkili kuruluşlar tarafından kişilerin risk ve getiri tercihleri dikkate alınarak kişiye özel sunulmaktadır. Burada yer alan yorum ve tavsiyeler ise genel niteliktedir. Bu tavsiyeler mali durumunuz ile risk ve getiri tercihlerinize uygun olmayabilir. Bu nedenle, sadece burada yer alan bilgilere dayanarak yatırım kararı verilmesi beklentilerinize uygun sonuçlar doğurmayabilir.

Kod	14	50	RSI	StochS	MACD	CCI	Kod	14	50	RSI	StochS	MACD	CCI
	Günlük H.O.	Günlük H.O.						Günlük H.O.	Günlük H.O.				
AEFES	●	●	●	●	●	●	ISMEN	●	●	●	●	●	●
AGHOL	●	●	●	●	●	●	JANTS	●	●	●	●	●	●
AKBNK	●	●	●	●	●	●	KARSN	●	●	●	●	●	●
AKFGY	●	●	●	●	●	●	KCHOL	●	●	●	●	●	●
AKSA	●	●	●	●	●	●	KONTR	●	●	●	●	●	●
AKSEN	●	●	●	●	●	●	KORDS	●	●	●	●	●	●
ALARK	●	●	●	●	●	●	KOZAA	●	●	●	●	●	●
ALBRK	●	●	●	●	●	●	KOZAL	●	●	●	●	●	●
ALGYO	●	●	●	●	●	●	KRDMD	●	●	●	●	●	●
ALKIM	●	●	●	●	●	●	LOGO	●	●	●	●	●	●
ARCLK	●	●	●	●	●	●	MAVI	●	●	●	●	●	●
ARDYZ	●	●	●	●	●	●	MGROS	●	●	●	●	●	●
ASELS	●	●	●	●	●	●	NTHOL	●	●	●	●	●	●
AYDEM	●	●	●	●	●	●	NUGYO	●	●	●	●	●	●
BAGFS	●	●	●	●	●	●	ODAS	●	●	●	●	●	●
BASGZ	●	●	●	●	●	●	OTKAR	●	●	●	●	●	●
BERA	●	●	●	●	●	●	OYAKC	●	●	●	●	●	●
BIMAS	●	●	●	●	●	●	PARSN	●	●	●	●	●	●
BRYAT	●	●	●	●	●	●	PETKM	●	●	●	●	●	●
BUCIM	●	●	●	●	●	●	PGSUS	●	●	●	●	●	●
CCOLA	●	●	●	●	●	●	PSGYO	●	●	●	●	●	●
CEMTS	●	●	●	●	●	●	QUAGR	●	●	●	●	●	●
CIMSA	●	●	●	●	●	●	SAHOL	●	●	●	●	●	●
DEVA	●	●	●	●	●	●	SASA	●	●	●	●	●	●
DOAS	●	●	●	●	●	●	SELEC	●	●	●	●	●	●
DOHOL	●	●	●	●	●	●	SISE	●	●	●	●	●	●
ECILC	●	●	●	●	●	●	SKBNK	●	●	●	●	●	●
EGEEN	●	●	●	●	●	●	SNGYO	●	●	●	●	●	●
EKGYO	●	●	●	●	●	●	SOKM	●	●	●	●	●	●
ENJSA	●	●	●	●	●	●	TAVHL	●	●	●	●	●	●
ENKAI	●	●	●	●	●	●	TCELL	●	●	●	●	●	●
ERBOS	●	●	●	●	●	●	THYAO	●	●	●	●	●	●
EREGL	●	●	●	●	●	●	TKFEN	●	●	●	●	●	●
FROTO	●	●	●	●	●	●	TKNSA	●	●	●	●	●	●
GARAN	●	●	●	●	●	●	TOASO	●	●	●	●	●	●
GENIL	●	●	●	●	●	●	TRGYO	●	●	●	●	●	●
GLYHO	●	●	●	●	●	●	TRILC	●	●	●	●	●	●
GOZDE	●	●	●	●	●	●	TSKB	●	●	●	●	●	●
GSDHO	●	●	●	●	●	●	TTKOM	●	●	●	●	●	●
GUBRF	●	●	●	●	●	●	TTRAK	●	●	●	●	●	●
GWIND	●	●	●	●	●	●	TUPRS	●	●	●	●	●	●
HALKB	●	●	●	●	●	●	TURSG	●	●	●	●	●	●
HEKTS	●	●	●	●	●	●	ULKER	●	●	●	●	●	●
INDES	●	●	●	●	●	●	VAKBN	●	●	●	●	●	●
INVES	●	●	●	●	●	●	VESBE	●	●	●	●	●	●
IPEKE	●	●	●	●	●	●	VESTL	●	●	●	●	●	●
ISCTR	●	●	●	●	●	●	YATAS	●	●	●	●	●	●
ISDMR	●	●	●	●	●	●	YKBNK	●	●	●	●	●	●
ISFIN	●	●	●	●	●	●	ZOREN	●	●	●	●	●	●
ISGYO	●	●	●	●	●	●	ZRGYO	●	●	●	●	●	●

Yasal Uyarı: Burada yer alan yatırım bilgi, yorum ve tavsiyeleri yatırım danışmanlığı kapsamında değildir. Yatırım danışmanlığı hizmeti, yetkili kuruluşlar tarafından kişilerin risk ve getiri tercihleri dikkate alınarak kişiye özel sunulmaktadır. Burada yer alan yorum ve tavsiyeler ise genel niteliktedir. Bu tavsiyeler mali durumunuz ile risk ve getiri tercihlerinize uygun olmayabilir. Bu nedenle, sadece burada yer alan bilgilere dayanarak yatırım kararı verilmesi beklentilerinize uygun sonuçlar doğurmayabilir.