

Endeks	%	Değer	Pariteler	%	Değer	Y. Dışı Vadeli	%	Değer			
BIST100	↑	0,53	3900,9	DolarTL	↓	-0,03	18,59	S&P500	↓	-0,35	3662,25
BIST30	↑	0,36	4274,3	EuroTL	↓	-0,27	18,15	Altın Ons/\$	↓	-0,48	1620,38
BIST30 Y.Vade	↑	0,21	4308,5	EuroDolar	↓	-0,23	0,98	Ham Petrol	↓	-0,25	84,66

## KAP Haberleri

- ☪ **ATSYH** iştiraki Naviga Tekstil, pamuk / polyester örme ve dokuma kumaş için 333.512 USD bedelli satış sözleşmesi imzaladı. (P.Değ: 1,0 Milyar TL, F/K: 659,6)
- ☪ **ENSRI**, 13.10.2022 tarihli Yönetim Kurulu kararı çerçevesinde 2.885 m2 çatıya GES kurulması için yüklenici firmayla sözleşme imzaladı. Projenin 30.11.2022'ye kadar tamamlanması planlanıyor. (P.Değ: 0,8 Milyar TL, F/K: 28,6)
- ☪ **FROTO** yönetim kurulu hisse başına net 5,41TL temettü dağıtılmasına karar verdi. 28 Kasım'da toplanacak Genel Kurul temettü kararını kabul ederse dağıtım işlemi 30 Kasım'da gerçekleşecek. (P.Değ: 128,2 Milyar TL, F/K: 10,3)
- ☪ **KCHOL**, 3Ç22 bilançosunu 4.11.2022'de paylaşacak. (P.Değ: 141,6 Milyar TL, F/K: 4,4)
- ☪ **KONTR**'un iki büyük ortağı S.Aslanhan ve Ö.Ünsalan sahip oldukları 65,7 Milyon ve 65,7 Milyon adet hisselerden 5'er Milyon adetini özel emirle 88 TL fiyattan yerli ve yabancı kurumsal yatırımcılara sattı. Satış işlemi sonucunda her ikisinin payları %32,84'den %30,34'e düştü. Her iki ortak yaptığı açıklama ile elde ettikleri gelirden 500 Milyon TL'yi KONTR'a faizsiz olarak borç verdiklerini belirttiler. (P.Değ: 18,4 Milyar TL, F/K: 88,5)
- ☪ **MIATK**, Katar menşeli AVEY ile sağlık alanında yapay zeka destekli erken kişisel hastalık teşhisi ve MIA-MED HBYS sistemi entegrasyonu ile Sağlık Kurumlarına entegre edilmesi konusunda Katar ve Türkiye'de orta yatırımlar yapılması ve projeler geliştirilmesi için işbirliği sözleşmesi imzaladı. (P.Değ: 2,4 Milyar TL, F/K: 16,5)
- ☪ **MRSHL**, 20.000.000 TL kayıtlı sermaye tavanı içinde kalmak şartıyla, 10.000.000 TL olan çıkarılmış sermayesinin, mevcut ortakların rüçhan hakları kısıtlanarak, 1 TL nominal değerli payların toplam satış fiyatı 400.000.000 TL olacak şekilde tahsisli sermaye artırımını yöntemiyle artırılmasına karar verdi. Şirketin %44,12'sine sahip Akzo Nobel Coatings International B.V. (ANCI) söz konusu payların primli satışı dahilinde, 400.000.000 TL nakit ile tahsisli sermaye artırımına katılan taraf olacak. (P.Değ: 3,0 Milyar TL, F/K: -)

## KAP Haberleri

- ☪ **OLMK** payları 21.10.2022 tarihinden itibaren, OLMK'nin **TIRE**'ye devrolmasına istinaden, 0,60574162 oranında TIRE'ye dönüşerek işlem görecektir. TIRE payları için 21.10.2022 tarihinde referans olarak alınabilecek fiyat 23,497 TL'dir. (TIRE: P.Değ: 4,7 Milyar TL, F/K: 9,6)
- ☪ **SUWEN** Yurtdışı pazarlardaki büyüme planları çerçevesinde, Ürdün'de faaliyete geçmek üzere münhasır bayilik sözleşmesi imzalanmıştır. Söz konusu sözleşmeye göre, 2023-2027 yılları arasında toplam 5 mağaza açılması planlanmaktadır. (P.Değ: 2,8 Milyar TL, F/K: 37,0)

## SPK Bülteni

- ☪ SPK, **AKGRT**'nin rüçhan hakkı kullanım oranı 1 TL olmak üzere %163,40 bedelli ve **ALKA**'nın %250 bedelsiz sermaye artırımlarını onayladı.

## Tedbir Kararları

- ☪ **KAPLM** paylarında VBTS kapsamında 21.10.2022 seans başından 18.11.2022 seans sonuna kadar brüt takas uygulanacak.
- ☪ **CRFSA, NTGAZ, PENTA, YAYLA** payları VBTS kapsamında 21.10.2022 seans başından 18.11.2022 seans sonuna kadar açığa satışa ve kredili işlemlere konu edilemeyecek.

## Önemli Haberler

- ☪ Yeni torba kanun teklifi metninde, işletme hakkı verilmesi suretiyle özelleştirilen bazı limanlarda hem limanların işletilmesinin aralıksız devamının sağlanması hem ihtiyaç duyulan/duyulacak yatırımların zamanında yapılması amaçlanarak sözleşme sürelerinin 49 yıla kadar uzatılması kararı alındı. **TLMAN** karardan etkilenebilir.
- ☪ Japonya'nın çekirdek enflasyon Eylül ayında bir önceki yıla göre %3 artarak 8 yılın en hızlı artışını kaydetti ve art arda altıncı ay Merkez Bankasının belirlediği %2 hedefini aştı. Japonya Nikkei endeksi %0,43 geriledi. Diğer Asya hisse endekslerinde karışık seyir hakim. Çin Şanghay %0,43 artarken, Güney Kore %0,17 geriledi.

☪ Seans öncesi ve seans içerisinde açıklanan haberler, ☪ Seans sonrası açıklanan haberler

Yasal Uyarı: Burada yer alan yatırım bilgi, yorum ve tavsiyeleri yatırım danışmanlığı kapsamında değildir. Yatırım danışmanlığı hizmeti, yetkili kuruluşlar tarafından kişilerin risk ve getiri tercihleri dikkate alınarak kişiye özel sunulmaktadır. Burada yer alan yorum ve tavsiyeler ise genel niteliktedir. Bu tavsiyeler mali durumunuz ile risk ve getiri tercihlerinize uygun olmayabilir. Bu nedenle, sadece burada yer alan bilgilere dayanarak yatırım kararı verilmesi beklentilerinize uygun sonuçlar doğurmayabilir.

## BIST100 Teknik Analiz



3930 direnci üzerinde kalıcı olamayan Bist100 endeksi Perşembe gününü %0,53 yükselişle 3900 puanda tamamladı.

3930 direnci üzerinde 4000 hedefli yükseliş hareketi sürecektir.

3840 günün ilk destek bölgesi olarak karşımıza çıkıyor. 3840 aşağı kırılırsa 3800 ve 3750 desteklerine doğru geri çekilmeler yaşanabilir.

8 günlük ortalamanın belirlediği 3750 aşağı kırılmadığı sürece sahip olunan hisse pozisyonlarının korunmasını öneriyoruz.

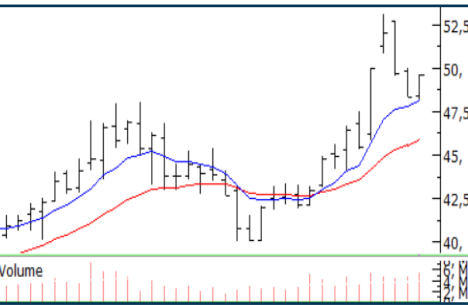
## VIOP30 Teknik Analiz



Ekim vade Endeks30 sözleşmesi, pazartesi günü sert yükselişi sonrasında üçgen formasyon oluşturmaya devam ediyor. İçinde bulunduğumuz sıkışmanın kırılması halinde sert hareketler oluşabilir. 4370 üzeri kapanışlarda sert yukarı, 4270 altı kapanışlarda ise sert aşağı hareket olacağını tahmin ediyoruz. Maliyeti uygun olan uzun pozisyonlar 4190'daki kısa vadeli ortalama desteği aşağı kırılmadığı sürece korunabilir.

Bugün için ilk direncin 4310'da oluşmasını bekliyoruz. 4310'u aşacak bir yükseliş olmazsa sözleşme 4270 desteğini hedefleyen gün içi kısa pozisyonlar alınabilir.

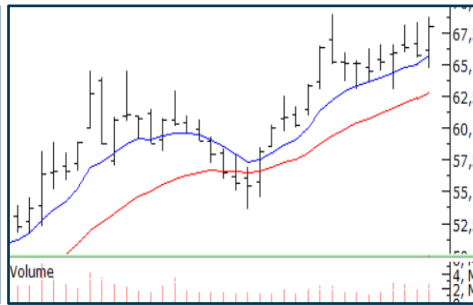
## Teknik Analiz Hisse Önerileri



### AEFES

Kısa vadeli ortalamasından destek bulan AEFES olumlu trendini sürdürmeyi deniyor.

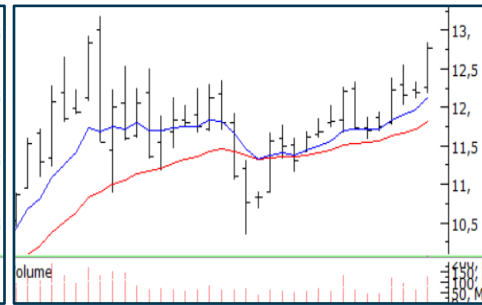
Hedef Fiyat: 51,90 TL, 54,00 TL  
Zarar Kes: 47,50 TL



### CIMSA

Kısa vadeli ortalamalarının üzerinde pozitif trendini sürdürüyor.

Hedef Fiyat: 71,25 TL, 75,00 TL  
Zarar Kes: 65,00 TL



### TTKOM

Düzeltilme hareketini tamamlayarak yükselişini sürdürmeyi deneyen TTKOM artan işlem hacmiyle dikkat çekiyor.

Hedef Fiyat: 13,20 TL, 14,00 TL  
Zarar Kes: 12,30 TL

Yasal Uyarı: Burada yer alan yatırım bilgi, yorum ve tavsiyeleri yatırım danışmanlığı kapsamında değildir. Yatırım danışmanlığı hizmeti, yetkili kuruluşlar tarafından kişilerin risk ve getiri tercihleri dikkate alınarak kişiye özel sunulmaktadır. Burada yer alan yorum ve tavsiyeler ise genel niteliktedir. Bu tavsiyeler mali durumunuz ile risk ve getiri tercihlerinize uygun olmayabilir. Bu nedenle, sadece burada yer alan bilgilere dayanarak yatırım kararı verilmesi beklentilerinize uygun sonuçlar doğurmayabilir.

## Phillip Portföy Yatırım Fonları

### Yatırım Fonu Nedir?

Yatırım fonları, birçok bireysel yatırımcının parasının bir havuzda toplandığı ve onlar adına portföy yönetiminin yapıldığı finansal enstrümanlardır. Fonlar, yatırımcının belirlediği farklı risk ve getiri beklentilerine göre değerlendirilirken; hisse senedi, tahvil, repo, kıymetli madenler, emtia ve mevduat gibi farklı araçlar üzerinden değerlendirilmektedir.

### Yatırım Fonları Nasıl Alınır?

TEFAS'da işlem gören tüm yatırım fonlarını öncelikle PhillipCapital'de yer alan hesabınız üzerinden alabilir veya hesap açarak kolayca erişim sağlayabilirsiniz. Buna ek olarak Türkiye'deki her banka ve aracı kurum platformlarından alım-satım gerçekleştirilebilir.

### PPB / PHILLIP PORTFÖY BİRİNCİ HİSSE SENEDİ FONU

- Fon toplam değerinin en az %80'i devamlı olarak yerli ihraççıların hisse senetlerine yatırılır. Yatırım yapılacak sermaye piyasası araçlarının seçiminde, temel analize dayalı yöntemler kullanarak gelecekte büyüme ve karlılık artışına odaklanarak, yeni yatırım iştahına sahip ve getirilerini küçük ortaklarıyla paylaşımına açık, yatırımcı dostu yönetimlerce idare edilen şirketlerin hisselerine, teknik analiz yöntemleriyle alım satım seviyeleri tespit edilerek yatırım yapılır.

Birim Pay Fiyatı	<b>2,258511</b>
Günlük Getiri (%)	<b>1,07%</b>
Yılbaşından bu yana (%)	<b>134,45%</b>
Fon alış valörü	T+1
Fon Satış valörü	T+2

### PPS / PHILLIP PORTFÖY BİRİNCİ SERBEST FON

- Fon, yerli ve yabancı para ve sermaye araçlarının spot ve vadeli fiyatlarının, gün içi fiyat dalgalanmalarından doğan arbitraj fırsatlarını kullanarak yatırımcılarına getiri sağlamayı amaçlar. Fon bu fırsatları değerlendirirken risklerini uygun gördüğü yüksek korelasyonlu yurt içi ve yurt dışı finansal ürünler yardımıyla hedge eder.
- Yatırımcıların fondan maksimum verimi almaları için yatırım vadelerini 6 ay ve üzerinde tutmaları tavsiye olunur.*

Birim Pay Fiyatı	<b>1,110971</b>
Günlük Getiri (%)	<b>0,13%</b>
Halka Arz Getiri (%)	<b>11,10%</b>
Fon alış valörü	T+1
Fon Satış valörü	T+2

Fon Portföyündeki Varlıklar: BIST payları ve VIOP sözleşmeleri

### PJL / PHILLIP PORTFÖY PARA PİYASASI FONU

- Fon portföyünün tamamı devamlı olarak, vadesine en fazla 184 gün kalmış, likiditesi yüksek para ve sermaye piyasası araçlarından oluşacak ve Fon portföyünün günlük olarak hesaplanan ağırlıklı ortalama vadesi en fazla 45 gün olacaktır.

Birim Pay Fiyatı	<b>1,205632</b>
Günlük Getiri (%)	<b>0,051%</b>
Yılbaşından bu yana (%)	<b>15,00%</b>
Fon alış valörü	T+0
Fon Satış valörü	T+0

Fon Portföyündeki Varlıklar: Borçlanma Senetleri %52,64, T.Repo %20,76, TPP %19,36, Mevduat %4,79, Özel Sektör Kira Sertifikası %2,45

Yasal Uyarı: Burada yer alan yatırım bilgi, yorum ve tavsiyeleri yatırım danışmanlığı kapsamında değildir. Yatırım danışmanlığı hizmeti, yetkili kuruluşlar tarafından kişilerin risk ve getiri tercihleri dikkate alınarak kişiye özel sunulmaktadır. Burada yer alan yorum ve tavsiyeler ise genel niteliktedir. Bu tavsiyeler mali durumunuz ile risk ve getiri tercihlerinize uygun olmayabilir. Bu nedenle, sadece burada yer alan bilgilere dayanarak yatırım kararı verilmesi beklentilerinize uygun sonuçlar doğurmayabilir.

Kod	14	50	RSI	StochS	MACD	CCI	Kod	14	50	RSI	StochS	MACD	CCI
	Günlük H.O.	Günlük H.O.						Günlük H.O.	Günlük H.O.				
AEFES	●	●	●	●	●	●	KARSN	●	●	●	●	●	●
AGHOL	●	●	●	●	●	●	KARTN	●	●	●	●	●	●
AKBNK	●	●	●	●	●	●	KCHOL	●	●	●	●	●	●
AKFGY	●	●	●	●	●	●	KONTR	●	●	●	●	●	●
AKSA	●	●	●	●	●	●	KORDS	●	●	●	●	●	●
AKSEN	●	●	●	●	●	●	KOZAA	●	●	●	●	●	●
ALARK	●	●	●	●	●	●	KOZAL	●	●	●	●	●	●
ALBRK	●	●	●	●	●	●	KRDMD	●	●	●	●	●	●
ALGYO	●	●	●	●	●	●	LOGO	●	●	●	●	●	●
ALKIM	●	●	●	●	●	●	MAVI	●	●	●	●	●	●
ARCLK	●	●	●	●	●	●	MGROS	●	●	●	●	●	●
ASELS	●	●	●	●	●	●	NTHOL	●	●	●	●	●	●
AYDEM	●	●	●	●	●	●	NUGYO	●	●	●	●	●	●
BAGFS	●	●	●	●	●	●	ODAS	●	●	●	●	●	●
BASGZ	●	●	●	●	●	●	OTKAR	●	●	●	●	●	●
BERA	●	●	●	●	●	●	OYAKC	●	●	●	●	●	●
BIMAS	●	●	●	●	●	●	PETKM	●	●	●	●	●	●
BRYAT	●	●	●	●	●	●	PGSUS	●	●	●	●	●	●
BUCIM	●	●	●	●	●	●	PRKAB	●	●	●	●	●	●
CCOLA	●	●	●	●	●	●	PSGYO	●	●	●	●	●	●
CEMTS	●	●	●	●	●	●	QUAGR	●	●	●	●	●	●
CIMSA	●	●	●	●	●	●	SAHOL	●	●	●	●	●	●
DEVA	●	●	●	●	●	●	SASA	●	●	●	●	●	●
DOAS	●	●	●	●	●	●	SELEC	●	●	●	●	●	●
DOHOL	●	●	●	●	●	●	SISE	●	●	●	●	●	●
ECILC	●	●	●	●	●	●	SKBNK	●	●	●	●	●	●
EGEEN	●	●	●	●	●	●	SMRTG	●	●	●	●	●	●
EKGYO	●	●	●	●	●	●	SNGYO	●	●	●	●	●	●
ENJSA	●	●	●	●	●	●	SOKM	●	●	●	●	●	●
ENKAI	●	●	●	●	●	●	TAVHL	●	●	●	●	●	●
ERBOS	●	●	●	●	●	●	TCELL	●	●	●	●	●	●
EREGL	●	●	●	●	●	●	THYAO	●	●	●	●	●	●
FROTO	●	●	●	●	●	●	TKFEN	●	●	●	●	●	●
GARAN	●	●	●	●	●	●	TMSN	●	●	●	●	●	●
GENIL	●	●	●	●	●	●	TOASO	●	●	●	●	●	●
GESAN	●	●	●	●	●	●	TRGYO	●	●	●	●	●	●
GLYHO	●	●	●	●	●	●	TSKB	●	●	●	●	●	●
GOZDE	●	●	●	●	●	●	TSPOR	●	●	●	●	●	●
GSDHO	●	●	●	●	●	●	TTKOM	●	●	●	●	●	●
GUBRF	●	●	●	●	●	●	TTRAK	●	●	●	●	●	●
GWIND	●	●	●	●	●	●	TUKAS	●	●	●	●	●	●
HALKB	●	●	●	●	●	●	TUPRS	●	●	●	●	●	●
HEKTS	●	●	●	●	●	●	TURSG	●	●	●	●	●	●
IPEKE	●	●	●	●	●	●	ULKER	●	●	●	●	●	●
ISCTR	●	●	●	●	●	●	VAKBN	●	●	●	●	●	●
ISDMR	●	●	●	●	●	●	VESBE	●	●	●	●	●	●
ISFIN	●	●	●	●	●	●	VESTL	●	●	●	●	●	●
ISGYO	●	●	●	●	●	●	YATAS	●	●	●	●	●	●
ISMEN	●	●	●	●	●	●	YKBNK	●	●	●	●	●	●
JANTS	●	●	●	●	●	●	YYLGD	●	●	●	●	●	●

Yasal Uyarı: Burada yer alan yatırım bilgi, yorum ve tavsiyeleri yatırım danışmanlığı kapsamında değildir. Yatırım danışmanlığı hizmeti, yetkili kuruluşlar tarafından kişilerin risk ve getiri tercihleri dikkate alınarak kişiye özel sunulmaktadır. Burada yer alan yorum ve tavsiyeler ise genel niteliktedir. Bu tavsiyeler mali durumunuz ile risk ve getiri tercihlerinize uygun olmayabilir. Bu nedenle, sadece burada yer alan bilgilere dayanarak yatırım kararı verilmesi beklentilerinize uygun sonuçlar doğurmayabilir.