

Endeks	%	Değer	Pariteler	%	Değer	Y. Dışı Vadeli	%	Değer			
BIST100	↑	0,17	3265,6	DolarTL	↑	0,24	18,48	S&P500	↓	-0,79	3632,25
BIST30	↑	0,78	3559,9	EuroTL	↓	-0,29	17,66	Altın Ons/\$	↓	-0,25	1625,09
BIST30 Y.Vade	↑	0,43	3674,3	EuroDolar	↓	-0,43	0,96	Ham Petrol	↓	-0,71	77,20

## KAP Haberleri

- **ALGYO**, İstanbul, Beyoğlu'nda bulunan Alarko-DİM İş Merkezi'nin 1-2-3-4 no.lu bağımsız bölümlerinin 39,64 milyon TL+KDV bedelle satılmasına karar verdi. Satılan varlığın şirketin aktif toplamına oranı %0,56'dır. (P.Değ: 2,8 Milyar TL, F/K: 2,2)
- **ANGEN**, %100 bağlı ortaklığı RhineGene B.V'nin çatısı altında Polonya'da satış ve pazarlama faaliyetlerini yürütmek üzere 5.000 PLN sermaye ile kurulan RhineGene POLAND Sp. z o.o'nun işlemleri tamamlandı. (P.Değ: 3,7 Milyar TL, F/K: 7,0)
- **CONSE**'nin %100 bağlı ortaklığı Tres Enerji A.Ş.'nin en iyi teklifi vermiş olduğu 10 yıl süreli Gelir Paylaşım Modeli ile GES Yapımı/Kurulumu/İşletilmesi ve Sözleşme Sonunda Taşınmaz Üzerinde Yapmış Olduğu 4000kwe GES'in Belediye'ye Devredilmesi işine ilişkin 70 milyon TL bedelli ihalesi iptal edildi. (P.Değ: 1,7 Milyar TL, F/K: 33,4)
- **COSMO**, Mekatronik Yapı A.Ş.'nin %51 hissesini 2,55 milyon TL bedelle aldı. Mekatronik A.Ş. hastane odası, ameliyathane, laboratuvar, temiz oda, iklimlendirme sistemleri kurulumu yapmakta, metro, stadyum, hastane gibi yerlerde izleme ve kontrol odaları kurmakta, kurulan sistemlerin bakım ve onarımını yapmaktadır. COSMO'nun aktif toplamı 60 milyon TL'dir. (P.Değ: 0,3 Milyar TL, F/K: 57,7)
- **DAPGM**, %100 bağlı ortaklığı Dap Nişantaşı Kuru İnşaat A.Ş. ve DAP Ormanköy Çekmeköy İnşaat A.Ş. ile devralma suretiyle kolaylaştırılmış usulde birleşmesi için SPK'ya başvurdu. (P.Değ: 7,8 Milyar TL, F/K: 12,6)
- **ECILC**'in %78 bağlı ortaklığı Eczacıbaşı Monrol A.Ş. radyofarmasötik ürünlerin üretilmesine yönelik olarak Almanya'da 25.000 Avro tutarında sermaye ile ve %100 bağlı ortaklığı şeklinde Monrol GmbH Ltd. kurulmasına karar verdi. Şirkete ait olacak üretim tesisin yaklaşık 4 yıllık bir süreçte tamamlanarak 2026 yılında faaliyete geçmesi ve maliyetinin yaklaşık 30 milyon EUR olması öngörülmüyor. (P.Değ: 10,7 Milyar TL, F/K: 13,1)
- **EGSER**, üretim hatlarının bir kısmında 01.10.2022 itibariyle üretime geçici olarak ara verilecek, bu tesisler bakıma alınacaktır. 2022 yılının son 3 ayında 1,5 milyon m2 üretim azaltılacak olup, fabrikasını son 3 aylık üretim kapasitesine göre yaklaşık %25, yıllık kapasitesine göre ise %6 azalış gerçekleşeceği öngörülmektedir. (P.Değ: 2,4 Milyar TL, F/K: 5,4)
- **HTTBT**'nin yolcu hizmet sistemleri (PSS) çözümlerini Endonezya menşeiili havayolu firması TransNusa Aviation Mandiri tarafından kullanmaya başlamış olup, kullanım süresi 10 yıl olacaktır. (P.Değ: 2,0 Milyar TL, F/K: 113,7)
- **HKTM**, hareket odaklı teknoloji şirketlerine yatırım yapma amacıyla yürütülen, ACD Bilgi İşlem Ltd. Şti. ile İnovasyon Mühendislik Ltd. Şti'nin %51'lik paylarının satın alınmasına ilişkin ön görüşmeler olumlu sonuçlandı. (P.Değ: 1,4 Milyar TL, F/K: 36,8)
- **KONTR**, Kuzey Marmara Yeraltı Gaz Depolama Projesinde elektrik, enstrüman ve kontrol sistemlerinin inşaatı, montajı, testi ve devreye alınması" işleri karşılığında toplam 64,5 milyon TL (KDV hariç) bedelli sipariş aldı. (P.Değ: 11,6 Milyar TL, F/K: 55,9)

## KAP Haberleri

- **KONTR**, İstanbul Su ve Kanalizasyon İdaresi Genel Müdürlüğü'nün düzenlediği "Mevcut katodik koruma sisteminin revizyonu, uzaktan izlenilmesi ve kontrol edilmesi işleri" ihalesinde 74,98 milyon TL ile en iyi teklifi verdi. İhale sonucunun kesinleşmesi için ihale komisyonunun kararı bekleniyor. KONTR'un son 4 çeyrek hasılatı 931 milyon TL'ydi.
- **KZBGY**, ÇED kararı iptal edildikten sonra yasal itiraz süreci başlayan ve halihazırda inşaat işlemleri duran "Sinpaş Kızılıbük Thermal Wellness Resort" projesinde yer alan yapım aşamasındaki 205 odalı 5 yıldızlı otel bloğunun satışı için Genel Müdürlüğe yetki verildi. (P.Değ: 6,3 Milyar TL, F/K: -)
- **SMRTG**, Kuzey Doğu Anadolu bölgesinde yerleşik bir Kamu Kurumuna ait GES kurulumunda gerekli ekipmanlar ve montajları işi ihalesini 46,3 milyon TL teklifle kazanmış olup sözleşme imzaladı. SMRTG'nin son 4 çeyrek hasılatı 1,15 milyar TL'ydi. (P.Değ: 10,4 Milyar TL, F/K: 66,0)
- **UTPYA**'nın unvanı Zedur Enerji Elektrik Üretim A.Ş. olarak değiştirilmesi tescil edildi. Mevcut "UTPYA" işlem kodu 03/10/2022 tarihinden itibaren geçerli olmak üzere "ZEDUR" olarak değiştirilecektir. (P.Değ: 0,6 Milyar TL, F/K: 13,2)
- **ZOREN**'in %100 bağlı ortaklığı Zorlu Jeotermal Enerji A.Ş.'nin Aydın ili, Kuyucak ve Nazilli ilçelerinde yer alan jeotermal kaynak arama ruhsatlarının sürelerinin 15 ay uzatımı başvurusu onaylandı. (P.Değ: 9,6 Milyar TL, F/K: -)

## Genel Kurul, Sermaye Artırımı ve Temettüeller

- **LIDFA**'nın %50 bedelsiz sermaye artırımı bugün gerçekleşecek.
- **ADEL**'in net 0,57 TL ve **PCILT**'in net 0,04 TL temettü ödemeleri ve **LKMNH** temettüsünün net 0,175 TL 2.taksit ödemesi bugün gerçekleşecek.

## Tedbir Kararları

- **BIST 50** Endeksinde yer alan paylarda bugünkü seansta açığa satış işlemlerinde «**yükarı adım kuralı**» uygulanacak.
- **KZBGY** ve **ZOREN** payları VBTS kapsamında 28/09/2022 seans başından 27/10/2022 seans sonuna kadar açığa satışa ve kredili işlemlere konu edilemeyecek.

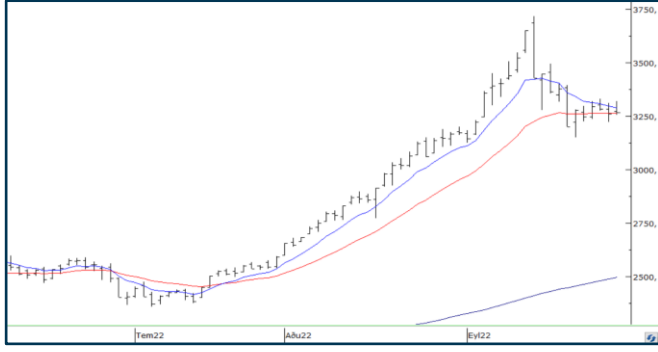
## Önemli Haberler

- Fed'in güvercin üyelerinden Neel Kashkari mevcut faiz artışlarını uygun buldu ve yeni sıkı adımların mesajını verdi. Fed üyelerinin şahin mesajlarıyla dolar rekor seviyelere çıktı, ABD 10 yıllık getirisi %4'ü aştı. Asya hisse endeksleri bugün geriledi. Japonya %1,68, Çin Şanghay %1,02 ve Güney Kore %2,36 değer kaybetti.

☼ Seans öncesi ve seans içerisinde açıklanan haberler  
☾ Seans sonrası açıklanan haberler

**Yasal Uyarı:** Burada yer alan yatırım bilgi, yorum ve tavsiyeleri yatırım danışmanlığı kapsamında değildir. Yatırım danışmanlığı hizmeti, yetkili kuruluşlar tarafından kişilerin risk ve getiri tercihleri dikkate alınarak kişiye özel sunulmaktadır. Burada yer alan yorum ve tavsiyeler ise genel niteliktedir. Bu tavsiyeler mali durumunuz ile risk ve getiri tercihlerinize uygun olmayabilir. Bu nedenle, sadece burada yer alan bilgilere dayanarak yatırım kararı verilmesi beklentilerinize uygun sonuçlar doğurmayabilir.

## BIST100 Teknik Analiz



Bist100 endeksi Salı gününü %0,17 yükselişle 3265 puanda tamamladı.

Gün içindeki denemelere rağmen endeksin henüz kısa vadeli ortalaması üzerinde kapanış alamaması olumsuz bir teknik gösterge.

Endeksin yeniden yükselişe geçebilmesi için 8 günlük ortalamasının belirlediği 3290 direncini kırması gerekiyor.

8 günlük ortalama direncinin kırılması halinde ilk hedef 3420 direnci olur.

Kısa vadeli ortalama üzerinde kalıcılık sağlanmadıkça 3070'ten geçen 50 günlük ortalama hedef olmayı sürdürecektir.

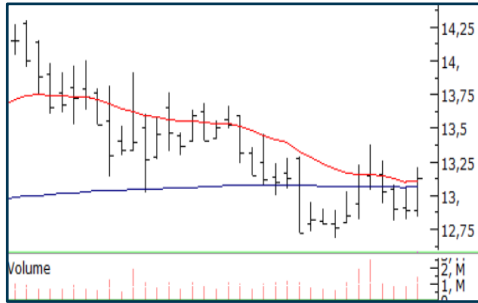
Yeni hisse pozisyonları için 3200 altında zarar kes çalıştırılmasını öneriyoruz.

## VIOP30 Teknik Analiz



Ekim vade Endeks30 sözleşmesinin kısa vadeli ortalama direncini geçme girişimi dün de başarısız oldu. Kısa vadeli ortalamasının belirlediği 3720 direnci kırılmadan uzun pozisyon alınmasını (günüçi olanlar hariç) riskli buluyoruz. Kısa vadeli ortalama yukarı kırılmadığı sürece 3530'daki 50 günlük ortalama hedef olmaya devam edecektir. Bugün için ilk direncin 3680'de oluşmasını bekliyoruz. Sözleşme 3680 üzerine çıkacak bir yükseliş yapamazsa 3650 ve 3530'u hedefleyen kısa pozisyonlar alınabilir.

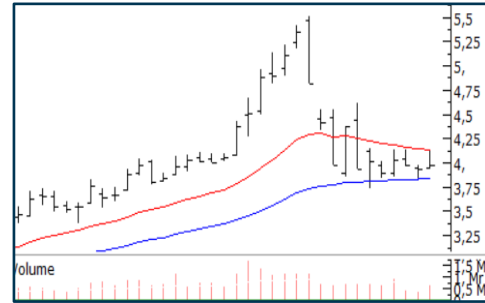
## Teknik Analiz Hisse Önerileri



### ARENA

Yükselen dip görüntüsü oluşturarak yeniden 200 günlük ortalaması üzerinde kapanış alan ARENA, pozitif trend başlatmayı deniyor.

Hedef Fiyat: 13,70 TL, 14,30 TL  
Zarar Kes: 12,60 TL



### EKGYO

50 günlük ortalamasının geçtiği 3,85 TL'den destek bulan EKGYO'da teknik görüntü 4,13 TL'den geçen 21 günlük ortalama direnci üzerinde kuvvetlenecektir.

Hedef Fiyat: 4,13 TL, 4,38 TL  
Zarar Kes: 3,80 TL

## Phillip Portföy Yatırım Fonları

### Yatırım Fonu Nedir?

Yatırım fonları, birçok bireysel yatırımcının parasının bir havuzda toplandığı ve onlar adına portföy yönetiminin yapıldığı finansal enstrümanlardır. Fonlar, yatırımcının belirlediği farklı risk ve getiri beklentilerine göre değerlendirilirken; hisse senedi, tahvil, repo, kıymetli madenler, emtia ve mevduat gibi farklı araçlar üzerinden değerlendirilmektedir.

### Yatırım Fonları Nasıl Alınır?

TEFAS'da işlem gören tüm yatırım fonlarını öncelikle PhillipCapital'de yer alan hesabınız üzerinden alabilir veya hesap açarak kolayca erişim sağlayabilirsiniz. Buna ek olarak Türkiye'deki her banka ve aracı kurum platformlarından alım-satım gerçekleştirilebilir.

### PPB / PHILLIP PORTFÖY BİRİNCİ HİSSE SENEDİ FONU

- Fon toplam değerinin en az %80'i devamlı olarak yerli ihraççıların hisse senetlerine yatırılır. Yatırım yapılacak sermaye piyasası araçlarının seçiminde, temel analize dayalı yöntemler kullanılarak gelecekte büyüme ve karlılık artışı vadeden, yeni yatırım iştahına sahip ve getirilerini küçük ortaklarıyla paylaşımaya açık, yatırımcı dostu yönetimlerce idare edilen şirketlerin hisselerine, teknik analiz yöntemleriyle alım satım seviyeleri tespit edilerek yatırım yapılır.

Birim Pay Fiyatı	<b>1.895294</b>
Günlük Getiri (%)	<b>0.04%</b>
Yılbaşından bu yana (%)	<b>96.75%</b>
Fon alış valörü	T+1
Fon Satış valörü	T+2

### PPS / PHILLIP PORTFÖY BİRİNCİ SERBEST FON

- Fon, yerli ve yabancı para ve sermaye araçlarının spot ve vadeli fiyatlarının, gün içi fiyat dalgalanmalarından doğan arbitraj fırsatlarını kullanarak yatırımcılarına getiri sağlamayı amaçlar. Fon bu fırsatları değerlendirirken risklerini uygun gördüğü yüksek korelasyonlu yurt içi ve yurt dışı finansal ürünler yardımıyla hedge eder.
- Yatırımcıların fondan maksimum verimi almaları için yatırım vadelerini 6 ay ve üzerinde tutmaları tavsiye olunur.*

Birim Pay Fiyatı	<b>1.086816</b>
Günlük Getiri (%)	<b>0.35%</b>
Halka Arz Getiri (%)	<b>8.68%</b>
Fon alış valörü	T+1
Fon Satış valörü	T+2

Fon Portföyündeki Varlıklar: BIST payları ve VIOP sözleşmeleri

### PJL / PHILLIP PORTFÖY PARA PİYASASI FONU

- Fon portföyünün tamamı devamlı olarak, vadesine en fazla 184 gün kalmış, likiditesi yüksek para ve sermaye piyasası araçlarından oluşacak ve Fon portföyünün günlük olarak hesaplanan ağırlıklı ortalama vadesi en fazla 45 gün olacaktır.

Birim Pay Fiyatı	<b>1.191623</b>
Günlük Getiri (%)	<b>0.049%</b>
Yılbaşından bu yana (%)	<b>13.66%</b>
Fon alış valörü	T+0
Fon Satış valörü	T+0

Fon Portföyündeki Varlıklar: Borçlanma Senetleri %52,64, T.Repo %20,76, TPP %19,36, Mevduat %4,79, Özel Sektör Kira Sertifikası %2,45

Yasal Uyarı: Burada yer alan yatırım bilgi, yorum ve tavsiyeleri yatırım danışmanlığı kapsamında değildir. Yatırım danışmanlığı hizmeti, yetkili kuruluşlar tarafından kişilerin risk ve getiri tercihleri dikkate alınarak kişiye özel sunulmaktadır. Burada yer alan yorum ve tavsiyeler ise genel niteliktedir. Bu tavsiyeler mali durumunuz ile risk ve getiri tercihlerinize uygun olmayabilir. Bu nedenle, sadece burada yer alan bilgilere dayanarak yatırım kararı verilmesi beklentilerinize uygun sonuçlar doğurmayabilir.

Kod	14	50	RSI	StochS	MACD	CCI	Kod	14	50	RSI	StochS	MACD	CCI
	Günlük H.O.	Günlük H.O.						Günlük H.O.	Günlük H.O.				
AEFES	●	●	●	●	●	●	ISMEN	●	●	●	●	●	●
AGHOL	●	●	●	●	●	●	JANTS	●	●	●	●	●	●
AKBNK	●	●	●	●	●	●	KARSN	●	●	●	●	●	●
AKFGY	●	●	●	●	●	●	KCHOL	●	●	●	●	●	●
AKSA	●	●	●	●	●	●	KONTR	●	●	●	●	●	●
AKSEN	●	●	●	●	●	●	KORDS	●	●	●	●	●	●
ALARK	●	●	●	●	●	●	KOZAA	●	●	●	●	●	●
ALBRK	●	●	●	●	●	●	KOZAL	●	●	●	●	●	●
ALGYO	●	●	●	●	●	●	KRDMD	●	●	●	●	●	●
ALKIM	●	●	●	●	●	●	LOGO	●	●	●	●	●	●
ARCLK	●	●	●	●	●	●	MAVI	●	●	●	●	●	●
ARDYZ	●	●	●	●	●	●	MGROS	●	●	●	●	●	●
ASELS	●	●	●	●	●	●	NTHOL	●	●	●	●	●	●
AYDEM	●	●	●	●	●	●	NUGYO	●	●	●	●	●	●
BAGFS	●	●	●	●	●	●	ODAS	●	●	●	●	●	●
BASGZ	●	●	●	●	●	●	OTKAR	●	●	●	●	●	●
BERA	●	●	●	●	●	●	OYAKC	●	●	●	●	●	●
BIMAS	●	●	●	●	●	●	PARSN	●	●	●	●	●	●
BRYAT	●	●	●	●	●	●	PETKM	●	●	●	●	●	●
BUCIM	●	●	●	●	●	●	PGSUS	●	●	●	●	●	●
CCOLA	●	●	●	●	●	●	PSGYO	●	●	●	●	●	●
CEMTS	●	●	●	●	●	●	QUAGR	●	●	●	●	●	●
CIMSA	●	●	●	●	●	●	SAHOL	●	●	●	●	●	●
DEVA	●	●	●	●	●	●	SASA	●	●	●	●	●	●
DOAS	●	●	●	●	●	●	SELEC	●	●	●	●	●	●
DOHOL	●	●	●	●	●	●	SISE	●	●	●	●	●	●
ECILC	●	●	●	●	●	●	SKBNK	●	●	●	●	●	●
EGEEN	●	●	●	●	●	●	SNGYO	●	●	●	●	●	●
EKGYO	●	●	●	●	●	●	SOKM	●	●	●	●	●	●
ENJSA	●	●	●	●	●	●	TAVHL	●	●	●	●	●	●
ENKAI	●	●	●	●	●	●	TCELL	●	●	●	●	●	●
ERBOS	●	●	●	●	●	●	THYAO	●	●	●	●	●	●
EREGL	●	●	●	●	●	●	TKFEN	●	●	●	●	●	●
FROTO	●	●	●	●	●	●	TKNSA	●	●	●	●	●	●
GARAN	●	●	●	●	●	●	TOASO	●	●	●	●	●	●
GENIL	●	●	●	●	●	●	TRGYO	●	●	●	●	●	●
GLYHO	●	●	●	●	●	●	TRILC	●	●	●	●	●	●
GOZDE	●	●	●	●	●	●	TSKB	●	●	●	●	●	●
GSDHO	●	●	●	●	●	●	TTKOM	●	●	●	●	●	●
GUBRF	●	●	●	●	●	●	TTRAK	●	●	●	●	●	●
GWIND	●	●	●	●	●	●	TUPRS	●	●	●	●	●	●
HALKB	●	●	●	●	●	●	TURSG	●	●	●	●	●	●
HEKTS	●	●	●	●	●	●	ULKER	●	●	●	●	●	●
INDES	●	●	●	●	●	●	VAKBN	●	●	●	●	●	●
INVES	●	●	●	●	●	●	VESBE	●	●	●	●	●	●
IPEKE	●	●	●	●	●	●	VESTL	●	●	●	●	●	●
ISCTR	●	●	●	●	●	●	YATAS	●	●	●	●	●	●
ISDMR	●	●	●	●	●	●	YKBNK	●	●	●	●	●	●
ISFIN	●	●	●	●	●	●	ZOREN	●	●	●	●	●	●
ISGYO	●	●	●	●	●	●	ZRGYO	●	●	●	●	●	●

Yasal Uyarı: Burada yer alan yatırım bilgi, yorum ve tavsiyeleri yatırım danışmanlığı kapsamında değildir. Yatırım danışmanlığı hizmeti, yetkili kuruluşlar tarafından kişilerin risk ve getiri tercihleri dikkate alınarak kişiye özel sunulmaktadır. Burada yer alan yorum ve tavsiyeler ise genel niteliktedir. Bu tavsiyeler mali durumunuz ile risk ve getiri tercihlerinize uygun olmayabilir. Bu nedenle, sadece burada yer alan bilgilere dayanarak yatırım kararı verilmesi beklentilerinize uygun sonuçlar doğurmayabilir.