

20 Ocak 2025

Açılıştan Kapanışa Piyasalar

BIST	Kapanış 17.01.2025	Günlük Değişim	Yurt Dışı Piyasalar	17.01.2025 (18:10)	20.01.2025 (08:00)	BIST Kapanış Sonrası Değişim
BIST 100	9,978	1,13%	S&P 500 Vadeli	6,025	6,031	0,11%
BIST 30	11,013	1,29%	Euro Stoxx 50 CFD	5,164	5,165	0,02%
BIST Banka	15,179	2,44%	Nikkei 225 Vadeli	38,780	38,920	0,36%
BIST Sanayi	12,950	-0,04%	ABD 10 Yıllık (bps)	4,60	4,63	3
BIST 30 Yakın Vade	11,470	1,10%	Brent	80,93	80,62	-0,38%
Türkiye 2 Yıllık (bps)	38,96	-29	Ons Altın	2,714	2,706	-0,30%
Türkiye 10 Yıllık (bps)	27,87	-26	USDTRY	35,56	35,58	0,07%

Önemli Haberler

- TCMB Ocak ayına ilişkin piyasa katılımcıları anketine göre 12 ay sonrası için enflasyon beklentisi %25,38'e geriledi. Bir önceki ankette bu beklenti %27,07 olmuştu. 24 ay sonrası TÜFE beklentisi ise %17,72 oldu (Önceki: %18,47).
- TCMB, 2024 Kasım ayına ait dış borç istatistiklerini yayınladı. Buna göre Kasım ayında kısa vadeli dış borç stoku (KVDB) bir önceki aya göre %0,8 oranında gerileyerek 178,8 milyar USD oldu. Bankalar kaynaklı KVDB stoku, bir önceki aya göre %0,7 oranında azalarak 81,6 milyar ABD doları olurken, Merkez Bankası kaynaklı yükümlülükler %3,8 oranında azalarak 36,1 milyar ABD dolarına geriledi.
- TCMB konut fiyat endeksinde göre, konut fiyatları Aralık ayında önceki aya göre %2 oranında artarken bir önceki yılın aynı ayına göre nominal olarak %29,4 oranında arttı. Reel kayıp ise %10,4 olarak gerçekleşti.
- BloombergHT'nin faiz anketine katılan kurumların tamamı, TCMB'nin 23 Ocak'ta gerçekleşecek toplantısında faizi 250 baz puan indirimle %47,5'den %45 seviyesine düşürmesini bekliyor. Ayrıca piyasanın 2025'in sonuna dair politika faizi tahmini ise %30 seviyesine işaret etti. Önceki ankette tahmin %31 seviyesindeydi. Katılımcıların 2025'in sonuna dair faiz tahminlerinde en yüksek beklenti %35, en düşük ise %25 seviyesi oldu.
- IMF küresel büyümenin hem 2025'te hem de 2026'da %3,3 olacağını ve tarihsel (2000-19) ortalama olan %3,7'nin altında kalacağını öngördü. IMF, Türkiye için 2025 yılı beklentisini %2,7'den %2,6'ya indirirken 2026 yılı beklentisini %3,2 olarak korudu.
- Çin, zayıflayan yuanın Pekin'in para politikasını gevşetme çabalarını sınırlamasıyla, beklendiği gibi referans kredi oranlarını üst üste üçüncü ay değiştirmede. Çin Merkez Bankası bir yıllık kredi ana faiz oranını (LPR) %3,1'de tutarken, beş yıllık LPR %3,6'da sabitlendi.

Ekonomik Takvim

	Veri	Beklenti	Önceki
10:00	Almanya, ÜFE (Aralık / Aylık)	0,3%	0,5%
13:00	Euro Bölgesi, Eurogroup Toplantısı	-	-

*Kaynak: Investing

Tedbir Kararları

- TKNSA** payı VBTS kapsamında 19/02/2025 tarihli işlemlere kadar açığa satışa ve kredili işlemlere konu edilemeyecektir.
- PEHOL** payı VBTS kapsamında 19/02/2025 tarihli işlemlere kadar emir paketi tedbiri ile işlem görecektir.

Hak Kullanımları

- MMCAS** genel kurulu bugün gerçekleştirilecektir.
- GLRYH** sermaye arttırımı bugün gerçekleştirilecektir.

Günlük Hisse Önerileri

- Günlük hisse önerilerimiz **CCOLA, ENJSA ve TAVHL'** dir. Öneriler hakkında detayları görmek için tıklayabilirsiniz.

KAP Haberleri

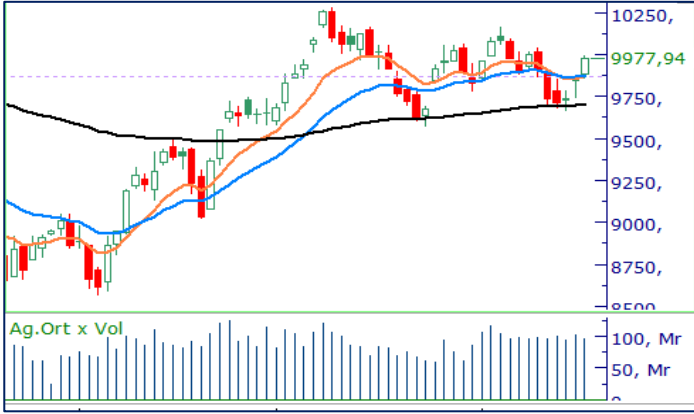
- GLYHO**, Aralık 2024'te limanlara gelen gemi sayısı 2023 yılı Aralık ayının %56 üzerinde gerçekleşirken yolcu hareketleri de 2024 yılı Aralık ayında 2023 Aralık seviyesinin %45 üzerinde gerçekleşti. Limanlara gelen gemilerin doluluk oranları ise Kasım 2024`te konsolide bazda %95 seviyesinde oldu.
- OZKGY**, 2024 yılında açıklanan son finansal tablolarında yer alan aktif toplamının %2'sini geçmeyen alım, satım ve kiralama işlemlerinin toplu olarak bildirim kapsamında; 2024 yılı içerisinde şirket portföyünde yer alan taşınmazlarda yıllık yaklaşık 14 milyon TL+KDV tutarında yeni kiralama sözleşmesi imzalanmış olup yaklaşık 627,5 milyon TL+KDV tutarında satış işlemi gerçekleştirdi.
- PEHOL**, 4.900.000.000 TL olan kayıtlı sermaye tavanı içerisinde 997.920.000 TL olan çıkarılmış sermayesinin tamamı nakden olmak üzere %100 oranında artışla 1.995.840.000 TL'ye çıkarılması nedeniyle ihraç edilecek 997.920.000 TL nominal değerli payların halka arzına ilişkin hazırlanan izahnamenin onaylanması amacıyla SPK'ya başvuru yaptı.

*Bültendeki haberler, Kamuyu Aydınlatma Platformu'na bugün saat 08:30'a kadar gelen haberleri kapsamaktadır.

Pay Geri Alımları

Hisse	Pay Adedi	Fiyat (TL)
ALKLC	185.000	27,22
FRIGO	20.000	8,00
GEDIK	80.000	7,88
KRVGD	74.453	2,21
LKMNH	15.000	21,42
TKFEN	150.000	65,48

BİST 100 Teknik Analizi



BIST 100 endeksi, son işlem gününde 9.851 - 9.989 puan aralığında hareket etti ve günü %1,13 değer kazanarak 9.977 puandan kapattı. Endekste 65 hisse değer kazanırken 32 hisse değer kaybetti.

Cuma günü etkili olan tepki alışları sonrasında haftayı 9.900 seviyesinin üzerinde kapatmayı başarabilen endekste kısa vadeli teknik görünümü olumlu olarak değerlendiriyoruz. Cuma günkü yükselişi ile birlikte yeniden 10 günlük ortalamasının üzerinde bulunan BIST-100 endeksinde bugün ilk olarak bu seviyenin belirlediği 9.875 seviyesi üzerindeki tutunmaları yakından izleyeceğiz. Endekste 10.000 bölgesi üzeri tutunmalarda ise alım iştahının güç kazanması beklenilebilir. Yükselişlerin devamında 10.150 seviyesi takip edilecekken geri çekilmelerde ise 9.900 ve 9.875 seviyeleri önemli seviyeler olarak karşımıza çıkıyor.

VIOP 30 Teknik Analizi



Şubat Vadeli Endeks 30 kontratı son işlem gününde 11.313- 11.487 puan aralığında hareket etti ve günü 11.470 puandan tamamladı. Akşam seansı kapanışı ise 11.478 puan seviyesinden gerçekleşti.

Geçtiğimiz haftanın genelinde 200 günlük ortalamasının altında hareket eden Şubat vadeli endeks sözleşmesi, Cuma günü etkili olan alışlar sonrasında haftayı bu ortalamasının üzerinde tamamlamayı başarabildi. Şubat vadeli sözleşmede bu hafta bu ortalamasının belirlediği 11.402 seviyesi üzeri tutunmalar haftanın geneli açısından kritik olacaktır. Sözleşmede bugüne baktığımızda ise 11.425 seviyesi üzeri tutunmaların alışları güçlendirebileceğini düşünüyoruz.

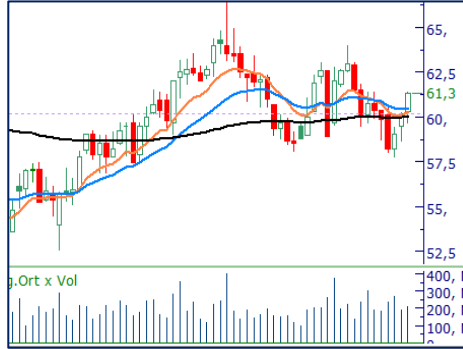
Teknik Analiz Hisse Önerileri



CCOLA

Son günlerde güçlü görünümünü sürdüren CCOLA son işlem gününde sınırlı bir yükseliş gerçekleştirerek günü tamamladı. Hissede bugün 61,30 TL seviyesini önemli bir direnç seviyesi olarak izleyeceğiz. Bu seviye üzeri tutunmalarda alışların devam etmesi beklenilebilir.

Hedef Fiyat: 63,00 TL
Zarar Kes: 59,85 TL



ENJSA

Kısa vadede tepki alışlarının sürdüğü ENJSA hissesinde son işlem gününde önemli ortalamaların (60,30-60,50 TL) aşılmasını olumlu olarak değerlendiriyoruz. Hissede bugün 60,50 TL seviyesi üzeri tutunmaların devamında alışların güç kazanmasını bekleriz.

Hedef Fiyat: 63,00 TL
Zarar Kes: 60,35 TL



TAVHL

10 günlük ortalamasının son işlem gününde destek rolü üstlenmesi ile yükselişin devam ettiği TAVHL hissesinde yükselen işlem hacmi dikkatimizi çekiyor. Hissede bugün 285,00 TL seviyesi üzeri tutunmaların devamında alıcılı görünümünün devamı beklenilebilir.

Hedef Fiyat: 293,00 TL
Zarar Kes: 280,50 TL

DESTEK/DİRENÇ TABLOSU

	PİVOT DESTEKLER			PİVOT DİRENÇLER			HİSSELER	PİVOT DESTEKLER			PİVOT DİRENÇLER						
	Destek 1	Destek 2	Destek 3	Kapanış	Pivot	Direnç 1		Direnç 2	Direnç 3	Destek 1	Destek 2	Destek 3	Kapanış	Pivot	Direnç 1	Direnç 2	Direnç 3
AEFES	163,87	162,03	158,47	165,70	167,43	169,27	172,83	174,67	KCAER	13,31	13,20	13,11	13,41	13,40	13,51	13,60	13,71
AGHOL	302,92	296,83	291,42	309,00	308,33	314,42	319,83	325,92	KCHOL	176,17	174,23	173,27	178,10	177,13	179,07	180,03	181,97
AGROT	10,16	9,98	9,81	10,34	10,33	10,51	10,68	10,86	KLSE	34,41	33,01	32,09	35,82	35,33	36,73	37,65	39,05
AKBNK	64,58	63,17	62,28	66,00	65,47	66,88	67,77	69,18	KONTR	36,93	36,73	36,47	37,12	37,19	37,39	37,65	37,85
AKFYE	19,46	19,14	18,99	19,77	19,61	19,93	20,08	20,40	KONYA	6363,33	6306,67	6258,33	6420,00	6411,67	6468,33	6516,67	6573,33
AKSA	10,94	10,81	10,70	11,07	11,05	11,18	11,29	11,42	KOZAA	70,68	69,62	68,88	71,75	71,42	72,48	73,22	74,28
AKSEN	39,97	39,27	38,77	40,68	40,47	41,17	41,67	42,37	KOZAL	22,91	22,59	22,37	23,24	23,13	23,45	23,67	23,99
ALARK	90,53	89,77	89,13	91,30	91,17	91,93	92,57	93,33	KRDMD	25,87	25,53	25,23	26,22	26,17	26,51	26,81	27,15
ALFAS	75,70	74,40	72,60	77,00	77,50	78,80	80,60	81,90	LIDER	138,30	136,60	134,20	140,00	140,70	142,40	144,80	146,50
ALTNY	77,18	75,27	74,03	79,10	78,42	80,33	81,57	83,48	MAGEN	22,63	22,17	21,69	23,10	23,11	23,57	24,05	24,51
ANHYT	102,30	100,40	99,20	104,20	103,50	105,40	106,60	108,50	MAVI	72,32	70,63	69,67	74,00	73,28	74,97	75,93	77,62
ANSGR	112,23	110,57	109,13	113,90	113,67	115,33	116,77	118,43	MGROS	544,50	539,50	534,50	549,50	549,50	554,50	559,50	564,50
ARCLK	127,23	126,47	124,93	128,00	128,77	129,53	131,07	131,83	MIATK	39,00	38,72	38,38	39,28	39,34	39,62	39,96	40,24
ARDYZ	37,63	37,19	36,87	38,08	37,95	38,39	38,71	39,15	MPARK	386,33	377,67	372,58	395,00	391,42	400,08	405,17	413,83
ASELS	80,10	79,15	78,25	81,05	81,00	81,95	82,85	83,80	NTHOL	43,29	43,07	42,67	43,50	43,69	43,91	44,31	44,53
ASTOR	121,70	120,40	119,10	123,00	123,00	124,30	125,60	126,90	ODAS	5,87	5,82	5,76	5,92	5,93	5,98	6,04	6,09
BERA	16,18	15,90	15,75	16,46	16,33	16,61	16,76	17,04	OTKAR	424,00	418,00	413,50	430,00	428,50	434,50	439,00	445,00
BIMAS	502,17	495,33	490,17	509,00	507,33	514,17	519,33	526,17	OYAKC	24,84	24,26	23,38	25,42	25,72	26,30	27,18	27,76
BRSAN	406,83	403,42	399,08	410,25	411,17	414,58	418,92	422,33	PASEU	31,53	30,75	29,99	32,30	32,29	33,07	33,83	34,61
BRYAT	1901,00	1892,00	1880,00	1910,00	1913,00	1922,00	1934,00	1943,00	PETKM	17,80	17,60	17,47	17,99	17,93	18,13	18,26	18,46
BSOKE	10,04	9,95	9,83	10,14	10,16	10,25	10,37	10,46	PGSUS	216,97	210,93	207,67	223,00	220,23	226,27	229,53	235,57
BTCIM	3,96	3,84	3,74	4,08	4,06	4,18	4,28	4,40	REEDR	13,15	13,04	12,95	13,27	13,24	13,35	13,44	13,55
CANTE	1,63	1,62	1,60	1,65	1,65	1,66	1,68	1,69	SAHOL	97,58	95,57	94,43	99,60	98,72	100,73	101,87	103,88
CCOLA	60,50	59,80	59,30	61,20	61,00	61,70	62,20	62,90	SASA	3,88	3,85	3,81	3,91	3,92	3,95	3,99	4,02
CIMSA	50,07	49,24	48,50	50,90	50,81	51,64	52,38	53,21	SDTTR	208,83	206,17	204,23	211,50	210,77	213,43	215,37	218,03
CLEBI	1891,00	1867,00	1851,00	1915,00	1907,00	1931,00	1947,00	1971,00	SELEC	75,63	73,77	71,83	77,50	77,57	79,43	81,37	83,23
CVKMD	335,33	329,42	320,58	341,25	344,17	350,08	358,92	364,83	SISE	39,28	38,84	38,56	39,72	39,56	40,00	40,28	40,72
CWENE	21,10	20,96	20,82	21,24	21,24	21,38	21,52	21,66	SKBNK	4,41	4,25	4,14	4,57	4,52	4,68	4,79	4,95
DOAS	193,13	192,07	190,53	194,20	194,67	195,73	197,27	198,33	SMRTG	41,13	40,77	40,53	41,48	41,37	41,73	41,97	42,33
DOHOL	14,20	14,10	14,02	14,30	14,28	14,38	14,46	14,56	SOKM	38,74	38,38	38,08	39,10	39,04	39,40	39,70	40,06
ECILC	45,43	44,59	44,15	46,28	45,87	46,71	47,15	47,99	TABGD	166,07	162,43	160,47	169,70	168,03	171,67	173,63	177,27
EGEEN	9571,67	9310,83	9114,17	9832,50	9768,33	10029,17	10225,83	10486,67	TAVHL	278,83	272,67	269,33	285,00	282,17	288,33	291,67	297,83
EKGYO	14,49	14,33	14,21	14,65	14,61	14,77	14,89	15,05	TCELL	98,80	97,30	96,35	100,30	99,75	101,25	102,20	103,70
ENERY	237,83	235,47	230,73	240,20	242,57	244,93	249,67	252,03	THYAO	298,58	293,67	291,08	303,50	301,17	306,08	308,67	313,58
ENJSA	60,13	58,97	58,33	61,30	60,77	61,93	62,57	63,73	TKFEN	63,63	62,22	60,43	65,05	65,42	66,83	68,62	70,03
ENKAI	49,96	49,47	49,00	50,45	50,43	50,92	51,39	51,88	TMSN	117,47	116,33	114,67	118,60	119,13	120,27	121,93	123,07
EREGL	22,97	22,87	22,77	23,06	23,07	23,17	23,27	23,37	TOASO	203,77	201,33	199,87	206,20	205,23	207,67	209,13	211,57
EUPWR	33,05	32,69	32,27	33,40	33,47	33,83	34,25	34,61	TSKB	12,95	12,52	12,27	13,39	13,20	13,63	13,88	14,31
FENER	46,35	45,83	45,45	46,86	46,73	47,25	47,63	48,15	TSPOR	1,16	1,15	1,12	1,18	1,19	1,20	1,23	1,24
FROTO	916,00	910,00	903,00	922,00	923,00	929,00	936,00	942,00	TTKOM	45,51	44,79	44,07	46,22	46,23	46,95	47,67	48,39
GARAN	130,47	128,13	126,77	132,80	131,83	134,17	135,53	137,87	TTRAK	692,00	684,00	680,00	700,00	696,00	704,00	708,00	716,00
GESAN	45,68	45,20	44,92	46,16	45,96	46,44	46,72	47,20	TUKAS	6,63	6,58	6,53	6,69	6,68	6,73	6,78	6,83
GOLTS	423,83	420,67	416,58	427,00	427,92	431,08	435,17	438,33	TUPRS	147,20	146,30	145,40	148,10	148,10	149,00	149,90	150,80
GUBRF	280,33	276,92	270,58	283,75	286,67	290,08	296,42	299,83	TURSG	16,73	16,13	15,79	17,34	17,07	17,67	18,01	18,61
HALKB	17,83	17,66	17,39	18,00	18,10	18,27	18,54	18,71	ULKER	111,90	109,80	107,90	114,00	113,80	115,90	117,80	119,90
HEKTS	3,80	3,77	3,74	3,83	3,83	3,86	3,89	3,92	VAKBN	25,22	24,94	24,76	25,50	25,40	25,68	25,86	26,14
IEYHO	11,01	10,86	10,67	11,16	11,20	11,35	11,54	11,69	VESTL	64,65	63,95	63,40	65,35	65,20	65,90	66,45	67,15
ISCTR	14,09	13,91	13,80	14,28	14,20	14,38	14,49	14,67	YEOTK	53,20	52,90	52,30	53,50	53,80	54,10	54,70	55,00
ISMEN	44,84	43,78	43,14	45,90	45,48	46,54	47,18	48,24	YKBNK	31,18	30,66	30,40	31,70	31,44	31,96	32,22	32,74
KARSN	11,98	11,89	11,79	12,07	12,08	12,17	12,27	12,36	ZOREN	4,20	4,17	4,14	4,23	4,23	4,26	4,29	4,32

Kod	14	50	RSI	StochS	MACD	CCI	Kod	14	50	RSI	StochS	MACD	CCI
	Günlük H.O.	Günlük H.O.						Günlük H.O.	Günlük H.O.				
AEFES	●	●	●	●	●	●	ISMEN	●	●	●	●	●	●
AGHOL	●	●	●	●	●	●	IZENR	●	●	●	●	●	●
AHGAZ	●	●	●	●	●	●	IZMDC	●	●	●	●	●	●
AKBNK	●	●	●	●	●	●	KARSN	●	●	●	●	●	●
AKCNS	●	●	●	●	●	●	KAYSE	●	●	●	●	●	●
AKFYE	●	●	●	●	●	●	KCAER	●	●	●	●	●	●
AKSA	●	●	●	●	●	●	KCHOL	●	●	●	●	●	●
AKSEN	●	●	●	●	●	●	KLSER	●	●	●	●	●	●
ALARK	●	●	●	●	●	●	KMPUR	●	●	●	●	●	●
ALBRK	●	●	●	●	●	●	KONTR	●	●	●	●	●	●
ALFAS	●	●	●	●	●	●	KONYA	●	●	●	●	●	●
ARCLK	●	●	●	●	●	●	KORDS	●	●	●	●	●	●
ASELS	●	●	●	●	●	●	KOZAA	●	●	●	●	●	●
ASGYO	●	●	●	●	●	●	KOZAL	●	●	●	●	●	●
ASTOR	●	●	●	●	●	●	KRDMD	●	●	●	●	●	●
BERA	●	●	●	●	●	●	MAVI	●	●	●	●	●	●
BIENY	●	●	●	●	●	●	MGROS	●	●	●	●	●	●
BIMAS	●	●	●	●	●	●	MIATK	●	●	●	●	●	●
BIOEN	●	●	●	●	●	●	ODAS	●	●	●	●	●	●
BOBET	●	●	●	●	●	●	OTKAR	●	●	●	●	●	●
BRSAN	●	●	●	●	●	●	OYAKC	●	●	●	●	●	●
BRYAT	●	●	●	●	●	●	PENTA	●	●	●	●	●	●
BUCIM	●	●	●	●	●	●	PETKM	●	●	●	●	●	●
CANTE	●	●	●	●	●	●	PGSUS	●	●	●	●	●	●
CCOLA	●	●	●	●	●	●	QUAGR	●	●	●	●	●	●
CIMSA	●	●	●	●	●	●	SAHOL	●	●	●	●	●	●
CWENE	●	●	●	●	●	●	SASA	●	●	●	●	●	●
DOAS	●	●	●	●	●	●	SDTTR	●	●	●	●	●	●
DOHOL	●	●	●	●	●	●	SISE	●	●	●	●	●	●
ECILC	●	●	●	●	●	●	SKBNK	●	●	●	●	●	●
ECZYT	●	●	●	●	●	●	SMRTG	●	●	●	●	●	●
EGEEN	●	●	●	●	●	●	SOKM	●	●	●	●	●	●
EKGYO	●	●	●	●	●	●	TATEN	●	●	●	●	●	●
ENERY	●	●	●	●	●	●	TAVHL	●	●	●	●	●	●
ENJSA	●	●	●	●	●	●	TCELL	●	●	●	●	●	●
ENKAI	●	●	●	●	●	●	THYAO	●	●	●	●	●	●
EREGL	●	●	●	●	●	●	TKFEN	●	●	●	●	●	●
EUPWR	●	●	●	●	●	●	TOASO	●	●	●	●	●	●
EUREN	●	●	●	●	●	●	TSKB	●	●	●	●	●	●
FROTO	●	●	●	●	●	●	TTKOM	●	●	●	●	●	●
GARAN	●	●	●	●	●	●	TTRAK	●	●	●	●	●	●
GESAN	●	●	●	●	●	●	TUKAS	●	●	●	●	●	●
GUBRF	●	●	●	●	●	●	TUPRS	●	●	●	●	●	●
GWIND	●	●	●	●	●	●	ULKER	●	●	●	●	●	●
HALKB	●	●	●	●	●	●	VAKBN	●	●	●	●	●	●
HEKTS	●	●	●	●	●	●	VESTL	●	●	●	●	●	●
IPEKE	●	●	●	●	●	●	YEOTK	●	●	●	●	●	●
ISCTR	●	●	●	●	●	●	YKBNK	●	●	●	●	●	●
ISDMR	●	●	●	●	●	●	YYLGD	●	●	●	●	●	●
ISGYO	●	●	●	●	●	●	ZOREN	●	●	●	●	●	●