

Endeks	%	Değer	Pariteler	%	Değer	Y. Dışı Vadeli	%	Değer			
BIST100	↑	1,63	5322,7	DolarTL	↑	0,02	18,89	S&P500	↓	-0,44	3939
BIST30	↑	1,79	5866,6	EuroTL	↓	-0,19	20,11	Altın Ons/\$	↓	-0,23	1833,17
BIST30 Y.Vade	↑	1.9	6014.8	EuroDolar	↓	-0.19	1.06	Ham Petrol	↓	-0.03	77.80

## KAP Haberleri

- ☀ **ALKIM**, hisse başına net 0,83 TL kâr payı ödemesini genel kurula sunacak .Genel kurul kabul ederse ödeme 12 Nisan tarihinde gerçekleşecek. (P.Değ: 4,7 Milyar TL, F/K: 8,3)
- ☀ **CECILC** ve **ECZYT**, yatırım amaçlı gayrimenkullerinin bilançolarında gösteriminde muhasebe standardı değişikliğine gitti. Buna göre 31.12.2022 tarihli finansal tablolardan itibaren söz konusu gayrimenkuller finansal tablolara gerçeğe uygun değerleri ile gösterilecek. (P.Değ: 19,3 Milyar TL, F/K: 4,6), (P.Değ: 13,8 Milyar TL, F/K: 9,3)
- ☀ **CEGEEN**, hisse başına net 62,10 TL kâr payı dağıtma kararı aldı. Genel kurul kabul ederse ödeme 29 Mart tarihinde gerçekleşecek. (P.Değ: 18,5 Milyar TL, F/K: 20,6)
- ☀ **FORMT**, 6 Megawat gücündeki "GES" başvurusu bakanlık tarafından onaylandı. Kurulum için proje çalışması devam edecek. (P.Değ: 0,5 Milyar TL, F/K: -)
- ☀ **FORMT**, %100 oranında bedelli sermaye artırımı kararı aldı.
- ☀ **CISCTR**, hisse başına net 0,83 TL kâr payı dağıtma kararını genel kurula sunacak. Genel kurul kabul ederse ödeme 3 Nisan tarihinde gerçekleşecek. (P.Değ: 116,4 Milyar TL, F/K: 1,9)
- ☀ **KONTR**, 19 Ocak'ta BOTAŞ'ın açmış olduğu bir ihaleye en iyi teklifi verdiğini bildirmişti. Bu kez yapılan açıklamaya göre ihale komisyonunun onayının ardından ihaleye ait sözleşme vergiler hariç 349.800.000,00 TRY bedelle imzalandı. Şirketin son dört çeyrek hasılatı 855 Milyon TL'dir. (P.Değ: 33,2 Milyar TL, F/K: 130,2)
- ☀ **KUYAS**, Bingöl, Adıyaman, Burdur ve Uşak'ta 500 mw lık depolama lisansı başvurusu yapılmasına karar verdi. (P.Değ: 2,7 Milyar TL, F/K: 11,5)
- ☀ **METUR**, 27 Şubat'ta alınan %300 bedelli sermaye artırımı kararı sonrasında yatırımcılardan gelen talepler değerlendirildi ve sermaye artırım işlemlerinin 3 ay sonra başlanmasına karar verildi. (P.Değ: 0,3 Milyar TL, F/K: 20,0)
- ☀ **PRKME**, deprem bölgesindeki boksit sahasındaki üretim faaliyetlerine öngörülenden erken olacak şekilde bugün itibarıyla tekrar başladı. (P.Değ: 2,9 Milyar TL, F/K: 5,6)
- ☀ **CSAHOL**, hisse başına net 1,57 kâr payı dağıtma kararı aldı. Genel kurul kabul ederse ödeme 3 Nisan tarihinde gerçekleşecek. (P.Değ: 90,7 Milyar TL, F/K: 2,1)
- ☀ **CSAHOL**, 4Ç2022'de 16,6 Milyar TL net kâr elde etti (Beklenti: 10,6 Milyar TL). 2022 yılını 43,8 Milyar TL net kâr ile tamamladı.
- ☀ **CTHYAO**, 4Ç2022'de 8,94 Milyar TL net kâr elde etti (Beklenti:6,2 Milyar TL). 2022 yılını 47,4 Milyar TL net kâr ile tamamladı. (P.Değ: 203,6 Milyar TL, F/K: 4,3)

## KAP Haberleri

- ☀ **CTOASO**, Peugeot, Citroen, Opel ve DS Automobiles markalı araçların Türkiye'de satış ve pazarlamasını yapan Stellantis Otomotiv Pazarlama A.Ş. hisselerinin tamamının alımına yönelik olarak Stellantis Grubu ile çerçeve sözleşme imzaladı. Tarafların gerekli incelemeleri sonrasında mutabakat sağlanırsa pay devir sözleşmesi imzalanacak. Satın alma bedeli, 400 milyon Avro ve pay devrini takip eden ilk sekiz mali yıl boyunca şarta bağlı performans ödemesi olarak belirlendi. Alımın Tofaş'ın mevcut kaynakları ile finanse edilmesi öngörülmektedir. Stellantis Otomotiv'in devralınması ile TOASO, Türkiye ile sınırlı olarak Peugeot, Citroen, Opel ve DS Automobiles markalı araçların ve yedek parçalarının ithalat ve satış hakkına sahip olacak. Yine imzalanan çerçeve sözleşmeye göre TOASO Tipo/Egea modelleri 31 Aralık 2025 tarihine, Doblo modelinin (Türkiye'de satışı ile sınırlı olarak) üretimi ise Temmuz 2023'e kadar devam ettirecek. 2025 yılı başından itibaren beş marka için öngörülen yeni "K0" modelin hafif ticari araç ve "Combi" versiyonlarının Türkiye'de münhasır üretim ve satış hakkı TOASO'ya verilecek. Fiorino modelinin üretiminin 31 Aralık 2024 itibarıyla sonlandırılacak. (P.Değ: 88,4 Milyar TL, F/K: 10,3)
- ☀ **YUNSA**, Milli Savunma Bakanlığı tarafından gerçekleştirilen 'Kumaş Alım' ihalesine katılmış ve en uygun fiyatı vererek 1. oldu. Kazanılan İhalelerin toplam bedeli 126.049.000 TL' dir. İhale sonucunun kesinleşmesi için Milli Savunma Bakanlığı İhale Komisyonunun kararı beklenecektir. Şirketin son dört çeyrek hasılatı 1,28 Milyar TL'dir. (P.Değ: 3,0 Milyar TL, F/K: 8,7)
- ☀ **YYLGD**, "Toprak Mahsülleri Ofisi" tarafından açılan buğday ihalesine vermiş olduğu teklif kapsamında şirketi uhdesinde kalan 31.317.500 ABD doları tutarında buğday Mayıs 2023 sonuna kadar teslim edilecek. (P.Değ: 15,1 Milyar TL, F/K: 15,1)

## Genel Kurul, Sermaye Artırımı ve Temettümler

- ☀ **TTRAK** genel kurul toplantısı bugün gerçekleşecek.
- ☀ **BARMA** %400 bedelsiz sermaye artırımı bugün gerçekleşecek.

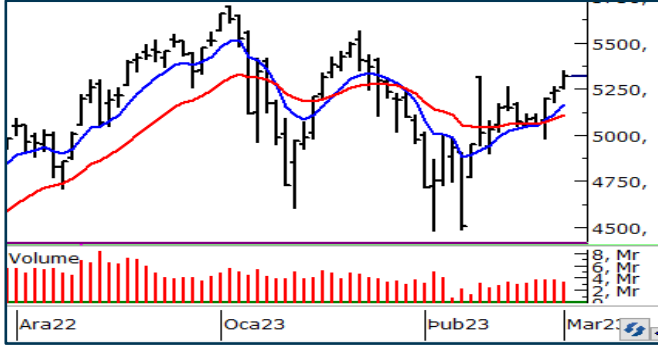
## Önemli Haberler

- ☀ Asya borsaları düşüştü. aponya'da Nikkei 225 marjinal düştü ve Topix %0,11 düştü. Güney Kore'de Kospi %0,83 yükselirken Kosdaq %0,2 düştü ve ülkenin sanayi üretimi Ocak'ta yıllık bazda %12,7 düştü. Avustralya'nın S&P/ASX 200 marjinal yükseldi. Hong Kong'un Hang Seng endeksi % düşerken, Hang Seng Tech endeksi %1,73 düştü. Çin anakarasında, Shenzhen Bileşeni %0,37 düşerken, Şanghay Bileşik %0,21 yükseldi.

☀ Seans öncesi ve seans içerisinde açıklanan haberler , ☀ Seans sonrası açıklanan haberler

Yasal Uyarı: Burada yer alan yatırım bilgi, yorum ve tavsiyeleri yatırım danışmanlığı kapsamında değildir. Yatırım danışmanlığı hizmeti, yetkili kuruluşlar tarafından kişilerin risk ve getiri tercihleri dikkate alınarak kişiye özel sunulmaktadır. Burada yer alan yorum ve tavsiyeler ise genel niteliktedir. Bu tavsiyeler mali durumunuz ile risk ve getiri tercihlerinize uygun olmayabilir. Bu nedenle, sadece burada yer alan bilgilere dayanılarak yatırım kararı verilmesi beklentilerinize uygun sonuçlar doğurmayabilir.

## BIST100 Teknik Analiz

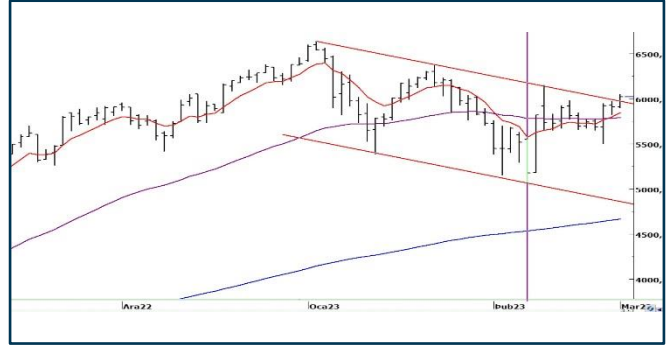


Bist100 endeksi Çarşamba gününü %1,63 yükselişle 5322 puanda tamamladı. Endeksin 5270 direnci üzerinde kapanış alması teknik açıdan olumlu.

Endeks 5270 üzerinde kalıcı olabilirse, 5500 ve 5600 dirençlerine doğru yükselişini sürdürecektir. 5270 üzerinde kalıcılık sağlanamazsa 21 günlük ortalamanın belirlediği 5100 desteğine ve 5000 yatay trend desteğine doğru geri çekilmeler yaşanabilir.

5000 desteği aşağı kırılmadığı süreçte sahip olunan hisse pozisyonlarının korunmasını öneriyoruz.

## VIOP30 Teknik Analiz



Nisan vade endeks30 sözleşmesi dün yükselişini devam ettirerek hem 6000 puan hem de azalan trend direncinin üzerinde kapanış gerçekleştirdi. Henüz dirençlerin kırıldığı teyit edilmedi.

Yükselişte açık pozisyon sayısının artmasını, sağlıklı yükseliş açısından olumlu. Bugün için ilk desteğin 5950-5975 aralığında oluşacaktır.

Sözleşme kar realizasyonlarını bu destek üzerinde karşılayabilirse 6200 ve 6400 dirençlerini hedefleyen yükseliş devam edecektir. 5950 altı test edilmeden kısa pozisyon almak riskli olacağını tahmin ediyoruz.

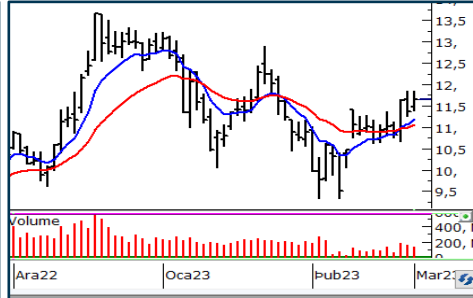
## Teknik Analiz Hisse Önerileri



### BAGFS

Son geri çekilmelerde 200 günlük ortalamasını destek olarak kullanan ve yükselen dip görüntüsü oluşturan BAGFS düşen trend direncini aştı.

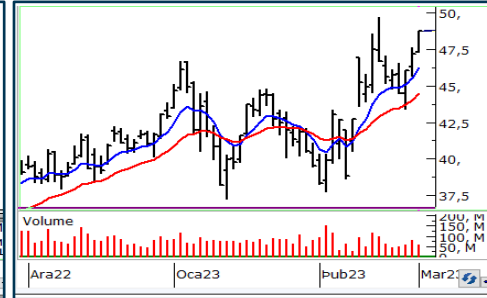
Hedef Fiyat: 32,40 TL, 34,00 TL  
Zarar Kes: 29,60 TL



### ISCTR

11,20 TL yatay trendinden destek bulan ISCTR azalan trend direncini aşmayı deniyor.

Hedef Fiyat: 12,10 TL, 12,75 TL  
Zarar Kes: 11,20 TL



### SISE

21 günlük ortalamasından destek bulan SISE yükselen dip görüntüsü oluştu.

Hedef Fiyat: 50,50 TL, 53,80 TL  
Zarar Kes: 46,40 TL

## Phillip Portföy Yatırım Fonları

### Yatırım Fonu Nedir?

Yatırım fonları, birçok bireysel yatırımcının parasının bir havuzda toplandığı ve onlar adına portföy yönetiminin yapıldığı finansal enstrümanlardır. Fonlar, yatırımcının belirlediği farklı risk ve getiri beklentilerine göre değerlendirilirken; hisse senedi, tahvil, repo, kıymetli madenler, emtia ve mevduat gibi farklı araçlar üzerinden değerlendirilmektedir.

### Yatırım Fonları Nasıl Alınır?

TEFAS'da işlem gören tüm yatırım fonlarını öncelikle PhillipCapital'de yer alan hesabınız üzerinden alabilir veya hesap açarak kolayca erişim sağlayabilirsiniz. Buna ek olarak Türkiye'deki her banka ve aracı kurum platformlarından alım-satım gerçekleştirilebilir.

### PPB / PHILLIP PORTFÖY BİRİNCİ HİSSE SENEDİ FONU

- Fon toplam değerinin en az %80'i devamlı olarak yerli ihraççıların hisse senetlerine yatırılır. Yatırım yapılacak sermaye piyasası araçlarının seçiminde, temel analize dayalı yöntemler kullanarak gelecekte büyüme ve karlılık artışı vadeden, yeni yatırım iştahına sahip ve getirilerini küçük ortaklarıyla paylaşımına açık, yatırımcı dostu yönetimlerce idare edilen şirketlerin hisselerine, teknik analiz yöntemleriyle alım satım seviyeleri tespit edilerek yatırım yapılır.

Birim Pay Fiyatı	<b>2,824087</b>
Günlük Getiri (%)	<b>1,83%</b>
2022 yılı başından bu yana (%)	<b>193,16%</b>
Fon alış valörü	T+1
Fon Satış valörü	T+2

### PPS / PHILLIP PORTFÖY BİRİNCİ SERBEST FON

- Fon, yerli ve yabancı para ve sermaye araçlarının spot ve vadeli fiyatlarının, gün içi fiyat dalgalanmalarından doğan arbitraj fırsatlarını kullanarak yatırımcılarına getiri sağlamayı amaçlar. Fon bu fırsatları değerlendirirken risklerini uygun gördüğü yüksek korelasyonlu yurt içi ve yurt dışı finansal ürünler yardımıyla hedge eder.
- Yatırımcıların fondan maksimum verimi almaları için yatırım vadelerini 6 ay ve üzerinde tutmaları tavsiye olunur.*

Birim Pay Fiyatı	<b>1,182680</b>
Günlük Getiri (%)	<b>-0,26%</b>
Halka Arz Getiri (%)	<b>18,27%</b>
Fon alış valörü	T+1
Fon Satış valörü	T+2

Fon Portföyündeki Varlıklar: BIST payları ve VIOP sözleşmeleri

### PJL / PHILLIP PORTFÖY PARA PİYASASI FONU

- Fon portföyünün tamamı devamlı olarak, vadesine en fazla 184 gün kalmış, likiditesi yüksek para ve sermaye piyasası araçlarından oluşacak ve Fon portföyünün günlük olarak hesaplanan ağırlıklı ortalama vadesi en fazla 45 gün olacaktır.

Birim Pay Fiyatı	<b>1,295115</b>
Günlük Getiri (%)	<b>0,063%</b>
2022 yılı başından bu yana (%)	<b>23,53%</b>
Fon alış valörü	T+0
Fon Satış valörü	T+0

Fon Portföyündeki Varlıklar: Borçlanma Senetleri %52,64, T.Repo %20,76, TPP %19,36, Mevduat %4,79, Özel Sektör Kira Sertifikası %2,45

Yasal Uyarı: Burada yer alan yatırım bilgi, yorum ve tavsiyeleri yatırım danışmanlığı kapsamında değildir. Yatırım danışmanlığı hizmeti, yetkili kuruluşlar tarafından kişilerin risk ve getiri tercihleri dikkate alınarak kişiye özel sunulmaktadır. Burada yer alan yorum ve tavsiyeler ise genel niteliktedir. Bu tavsiyeler mali durumunuz ile risk ve getiri tercihlerinize uygun olmayabilir. Bu nedenle, sadece burada yer alan bilgilere dayanarak yatırım kararı verilmesi beklentilerinize uygun sonuçlar doğurmayabilir.

Net Kar (Milyon TL)				Net Kar (Milyon TL)				Net Kar (Milyon TL)			
Yıldız Pazar Hisseleri				Yıldız Pazar Hisseleri				Yıldız Pazar Hisseleri			
4. Çeyrek				4. Çeyrek				4. Çeyrek			
2021	2022	%		2021	2022	%		2021	2022	%	
AEFES	-198	53		GARAN	4.060	19.902	390%	RYGYO	1.496	8.192	448%
AFYON	-3	81		GEDIK	93	410	339%	SAHOL	5.175	16.613	221%
AGESA	106	177	68%	GLCVY	36	84	130%	SDTTR	83	124	49%
AKBNK	4.783	21.801	356%	GOODY	133	-142		SELEC	203	720	255%
AKCNS	175	361	107%	GOZDE	4.824	6.426	33%	SISE	4.945	5.589	13%
AKFGY	1.147	800	-30%	GWIND	78	234	199%	SKBNK	190	434	128%
AKGRT	-64	274		HALKB	1.293	5.849	353%	SKBNK	190	434	128%
AKSA	399	1.383	247%	HEKTS	135	186	38%	SNGYO	1.896	3.810	101%
AKSEN	866	649	-25%	HLGYO	351	3.320	845%	SNICA	11	10	-6%
ALBRK	53	459	766%	INDES	266	146	-45%	SOKE	17	47	171%
ALFAS	22	269	1144%	INFO	43	151	251%	SUWEN	13	53	317%
ALGYO	1.018	2.365	132%	INVEO	127	1.014	696%	TATGD	39	67	73%
ALKA	138	64	-54%	INVES	349	3.404	875%	TAVHL	-385	30	
ALKIM	142	119	-16%	IPEKE	177	218	23%	THYAO	1.981	8.936	351%
ANHYT	265	595	125%	ISCTR	6.419	23.527	267%	TKNSA	105	193	84%
ANSGR	182	635	249%	ISFIN	59	184	212%	TOASO	1.217	3.498	187%
ARCLK	790	2.565	225%	ISGYO	1.319	8.186	521%	TRCAS	-147	-269	
ARENA	25	44	74%	ISMEN	289	2.300	696%	TRILC	-27	8	
AELS	3.990	6.124	53%	JANTS	176	275	56%	TSGYO	145	1.058	629%
ASTOR	254	727	186%	KAREL	-22	21		TSKB	315	1.411	348%
ASUZU	171	85	-50%	KARTN	198	38	-81%	TTKOM	1.084	1.011	-7%
AYGAZ	149	1.901	1172%	KCAER	31	301	880%	TTRAK	492	1.359	176%
BARMA	63	84	34%	KCHOL	5.776	27.784	381%	TUPRS	1.424	17.589	1135%
BARMA	63	84	34%	KONKA	330	362	10%	TURSG	274	424	54%
BASGZ	305	357	17%	KONYA	11	38	231%	VAKBN	1.998	8.407	321%
BOBET	2	272	#####	KORDS	270	185	-32%	VAKBN	1.998	8.407	321%
BRISA	335	510	52%	KORDS	270	185	-32%	VESBE	413	-15	
BRLSM	-16	56		KOZAA	341	415	22%	VKGYO	381	1.514	298%
BRSAN	-127	795		KOZAL	1.137	900	-21%	YGGYO	547	2.854	421%
BRSAN	-127	795		KRPLS	-26	40		YKBNK	3.558	17.429	390%
BUCIM	239	389	62%	KZBGY	-116	3.177		YYLGD	272	204	-25%
CANTE	-59	468		LIDER	33	235	621%	ZRGO	1.178	10.687	807%
CCOLA	231	649	181%	LOGO	96	63	-35%				
CEMTS	234	189	-19%	MARTI	65	0	-100%				
CIMSA	387	457	18%	MEDTR	122	59	-51%				
CIMSA	387	457	18%	MGROS	-8	1.164					
DAPGM	96	803	734%	MIATK	20	141	612%				
DOAS	1.076	2.364	120%	NTGAZ	5	264	4727%				
ECILC	937	3.672	292%	NUHCM	171	1.027	501%				
ECZYT	411	1.132	175%	OTKAR	525	639	22%				
EGEEN	317	210	-34%	OYYAT	219	712	225%				
EGEPO	-5	-9		OZKGY	2.955	3.726	26%				
EGGUB	15	351	2228%	PETKM	1.529	822	-46%				
EGPRO	81	155	91%	PETUN	58	192	231%				
EGPRO	81	155	91%	PNLSN	29	47	61%				
EGSER	131	39	-70%	PNSUT	89	170	92%				
ENJSA	778	12.122	1457%	POLHO	155	1.183	663%				
ERBOS	57	62	9%	PRKAB	20	43	116%				
EUREN	22	123	462%	PSGYO	-13	1.342					
FROTO	4.090	8.292	103%	RUBNS	29	35	24%				

Yasal Uyarı: Burada yer alan yatırım bilgi, yorum ve tavsiyeleri yatırım danışmanlığı kapsamında değildir. Yatırım danışmanlığı hizmeti, yetkili kuruluşlar tarafından kişilerin risk ve getiri tercihleri dikkate alınarak kişiye özel sunulmaktadır. Burada yer alan yorum ve tavsiyeler ise genel niteliktedir. Bu tavsiyeler mali durumunuz ile risk ve getiri tercihlerinize uygun olmayabilir. Bu nedenle, sadece burada yer alan bilgilere dayanarak yatırım kararı verilmesi beklentilerinize uygun sonuçlar doğurmayabilir.

Net Kar (Milyon TL)				Net Kar (Milyon TL)				Net Kar (Milyon TL)			
Ana Pazar Hisseleri				Ana Pazar Hisseleri				Ana Pazar Hisseleri			
4. Çeyrek				4. Çeyrek				4. Çeyrek			
	2021	2022	%		2021	2022	%		2021	2022	%
ACSEL	28	40	43%	IMASM	24	117	386%	USAK	35	41	16%
ADEL	-16	-8		INTEM	4	16	312%	VAKFN	67	237	254%
AGYO	79	1.179	1399%	ISGSY	12	731	6094%	VERTU	521	1.742	234%
AGYO	79	1.179	1399%	ISYAT	27	27	0%	VKFYO	1	2	166%
AKMGY	592	1.129	91%	KIMMR	13	34	157%	YAYLA	11	51	378%
AKSUE	-18	-3		KLGYO	291	2.383	719%	YESIL	-10	-83	
ALCAR	40	351	772%	KLMSN	-30	0		YKSLN	56	43	-23%
ARZUM	17	6	-66%	KRGYO	16	109	566%	YUNSA	28	165	499%
ARZUM	17	6	-66%	KRTEK	49	28	-43%				
AYCES	-4	-9		KRTEK	49	28	-43%				
BANVT	-57	-261		KTSKR	78	295	278%				
BAYRK	2	7	195%	KUYAS	124	181	45%				
BEYAZ	15	24	62%	LIDFA	17	107	527%				
BFREN	9	40	352%	LINK	20	22	12%				
BMSTL	16	37	133%	MAALT	26	1	-96%				
BNTAS	32	8	-73%	MAKIM	29	52	83%				
BOSSA	173	469	171%	MANAS	3	13	351%				
BRKVY	139	41	-70%	MARSHL	0	0	#SAYI V!				
BSOKE	-488	-198		MEPET	34	0	-100%				
BURVA	1	0	-83%	METRO	339	1.294	282%				
CRDFA	5	13	139%	METUR	-15	13					
CRFSA	-119	-2		MIPAZ	75	-49					
DERHL	23	12	-49%	MSGYO	178	674	279%				
DERIM	3	21	673%	NIBAS	31	81	164%				
DESA	39	119	204%	NUGYO	-19	598					
DESPC	28	3	-90%	ONCSM	73	5	-93%				
DGATE	15	8	-50%	ORCAY	0	16					
DGATE	15	8	-50%	OSMEN	21	137	540%				
DGGYO	-111	2.790		OYAYO	2	9	297%				
DITAS	0	25	30985%	OYLUM	1	9	537%				
DNISI	18	24	33%	OZGYO	604	1.186	96%				
DOCO	-115	0		PEGYO	20	427	1988%				
DOGUB	1	0	-28%	PEGYO	20	427	1988%				
DSMAS	0	0	#SAYI V!	PINSU	-27	-21					
DZGYO	80	346	331%	PKART	5	0	-95%				
EDATA	38	23	-40%	PKENT	15	5	-65%				
ENSRI	-19	29		POLTK	12	19	57%				
ERSU	2	-1		PRDGS	165	36	-78%				
ESCOM	102	421	315%	PSDTC	8	9	8%				
EUHOL	-2	-9		SAFKR	10	22	128%				
FADE	-2	27		SEGYO	177	1.352	665%				
FLAP	25	21	-16%	SEFKK	36	41	16%				
FMIZP	33	6	-83%	SEYKM	13	17	27%				
FORMT	-2	9		SILVR	-11	62					
GEDZA	29	19	-36%	SONME	19	2	-87%				
GMTAS	27	123	351%	TDGYO	23	51	125%				
HDFGS	-185	459		TNZTP	31	142	363%				
HUBVC	110	110	0%	TUCLK	43	21	-51%				
IHAAS	2	17	718%	TURGG	31	362	1086%				
IHGZT	103	267	159%	ULUFA	6	49	681%				

Yasal Uyarı: Burada yer alan yatırım bilgi, yorum ve tavsiyeleri yatırım danışmanlığı kapsamında değildir. Yatırım danışmanlığı hizmeti, yetkili kuruluşlar tarafından kişilerin risk ve getiri tercihleri dikkate alınarak kişiye özel sunulmaktadır. Burada yer alan yorum ve tavsiyeler ise genel niteliktedir. Bu tavsiyeler mali durumunuz ile risk ve getiri tercihlerinize uygun olmayabilir. Bu nedenle, sadece burada yer alan bilgilere dayanarak yatırım kararı verilmesi beklentilerinize uygun sonuçlar doğurmayabilir.

Kod	14	50	RSI	StochS	MACD	CCI	Kod	14	50	RSI	StochS	MACD	CCI
	Günlük H.O.	Günlük H.O.						Günlük H.O.	Günlük H.O.				
AEFES	●	●	●	●	●	●	KARSN	●	●	●	●	●	●
AGHOL	●	●	●	●	●	●	KCAER	●	●	●	●	●	●
AKBNK	●	●	●	●	●	●	KCHOL	●	●	●	●	●	●
AKFGY	●	●	●	●	●	●	KERVT	●	●	●	●	●	●
AKSA	●	●	●	●	●	●	KLRHO	●	●	●	●	●	●
AKSEN	●	●	●	●	●	●	KMPUR	●	●	●	●	●	●
ALARK	●	●	●	●	●	●	KONTR	●	●	●	●	●	●
ALBRK	●	●	●	●	●	●	KORDS	●	●	●	●	●	●
ALGYO	●	●	●	●	●	●	KOZAA	●	●	●	●	●	●
ALKIM	●	●	●	●	●	●	KOZAL	●	●	●	●	●	●
ARCLK	●	●	●	●	●	●	KRDMD	●	●	●	●	●	●
ASELS	●	●	●	●	●	●	KZBGY	●	●	●	●	●	●
ASUZU	●	●	●	●	●	●	MAVI	●	●	●	●	●	●
AYDEM	●	●	●	●	●	●	MGROS	●	●	●	●	●	●
BAGFS	●	●	●	●	●	●	NTHOL	●	●	●	●	●	●
BASGZ	●	●	●	●	●	●	ODAS	●	●	●	●	●	●
BERA	●	●	●	●	●	●	OTKAR	●	●	●	●	●	●
BIMAS	●	●	●	●	●	●	OYAKC	●	●	●	●	●	●
BIOEN	●	●	●	●	●	●	PETKM	●	●	●	●	●	●
BRYAT	●	●	●	●	●	●	PGSUS	●	●	●	●	●	●
BUCIM	●	●	●	●	●	●	PSGYO	●	●	●	●	●	●
CCOLA	●	●	●	●	●	●	SAHOL	●	●	●	●	●	●
CEMTS	●	●	●	●	●	●	SASA	●	●	●	●	●	●
CIMSA	●	●	●	●	●	●	SELEC	●	●	●	●	●	●
DOAS	●	●	●	●	●	●	SISE	●	●	●	●	●	●
DOHOL	●	●	●	●	●	●	SKBNK	●	●	●	●	●	●
ECILC	●	●	●	●	●	●	SMRTG	●	●	●	●	●	●
EGEEN	●	●	●	●	●	●	SNGYO	●	●	●	●	●	●
EKGYO	●	●	●	●	●	●	SOKM	●	●	●	●	●	●
ENJSA	●	●	●	●	●	●	TAVHL	●	●	●	●	●	●
ENKAI	●	●	●	●	●	●	TCELL	●	●	●	●	●	●
ERBOS	●	●	●	●	●	●	THYAO	●	●	●	●	●	●
EREGL	●	●	●	●	●	●	TKFEN	●	●	●	●	●	●
EUREN	●	●	●	●	●	●	TKNSA	●	●	●	●	●	●
FENER	●	●	●	●	●	●	TMSN	●	●	●	●	●	●
FROTO	●	●	●	●	●	●	TOASO	●	●	●	●	●	●
GARAN	●	●	●	●	●	●	TSKB	●	●	●	●	●	●
GESAN	●	●	●	●	●	●	TSPOR	●	●	●	●	●	●
GLYHO	●	●	●	●	●	●	TTKOM	●	●	●	●	●	●
GSDHO	●	●	●	●	●	●	TTRAK	●	●	●	●	●	●
GUBRF	●	●	●	●	●	●	TUKAS	●	●	●	●	●	●
GWIND	●	●	●	●	●	●	TUPRS	●	●	●	●	●	●
HALKB	●	●	●	●	●	●	TURSG	●	●	●	●	●	●
HEKTS	●	●	●	●	●	●	ULKER	●	●	●	●	●	●
IPEKE	●	●	●	●	●	●	VAKBN	●	●	●	●	●	●
ISCTR	●	●	●	●	●	●	VESBE	●	●	●	●	●	●
ISDMR	●	●	●	●	●	●	VESTL	●	●	●	●	●	●
ISFIN	●	●	●	●	●	●	YKBNK	●	●	●	●	●	●
ISGYO	●	●	●	●	●	●	YYLGD	●	●	●	●	●	●
JANTS	●	●	●	●	●	●	ZOREN	●	●	●	●	●	●

Yasal Uyarı: Burada yer alan yatırım bilgi, yorum ve tavsiyeleri yatırım danışmanlığı kapsamında değildir. Yatırım danışmanlığı hizmeti, yetkili kuruluşlar tarafından kişilerin risk ve getiri tercihleri dikkate alınarak kişiye özel sunulmaktadır. Burada yer alan yorum ve tavsiyeler ise genel niteliktedir. Bu tavsiyeler mali durumunuz ile risk ve getiri tercihlerinize uygun olmayabilir. Bu nedenle, sadece burada yer alan bilgilere dayanarak yatırım kararı verilmesi beklentilerinize uygun sonuçlar doğurmayabilir.