

Endeks	%	Değer	Pariteler	%	Değer	Y. Dışı Vadeli	%	Değer
BIST100	↓ -0,97	3245,8	DolarTL	↑ 0,10	18,35	S&P500	↓ -0,54	3785,75
BIST30	↓ -1,22	3519,7	EuroTL	↓ -0,09	18,04	Altın Ons/\$	↓ -0,76	1661,05
BIST30 Y.Vade	↓ -2,3	3635,0	EuroDolar	↓ -0,06	0,98	Ham Petrol	↑ 0,27	83,13

KAP Haberleri

- ☐ **AKSEN**, 2022 yılsonu net satışlar beklentisini 24 milyar TL'den 39,95 milyar TL'ye; FAVÖK beklentisini 5,48 milyar TL'den 6,95 milyar TL'ye revize etti. (P.Değ: 36,4 Milyar TL, F/K: 10,0)
- ☐ **ASELS**, uluslararası bir müşterisinin kullanımına yönelik olarak aviyonik sistemleri kapsayan 31,81 Milyon USD tutarında satış sözleşmesi imzaladı. Teslimatlar 2023 - 2024 yıllarında gerçekleşecek. Şirketin son 4 çeyrek toplam hasılatı 24 Milyar TL'di. (P.Değ: 70,9 Milyar TL, F/K: 8,4)
- ☐ **ASUZU**, Almanya'da düzenlenen IAA Transportation fuarında Türk mühendisliğinin ürünü olan %100 elektrikli BIG-e'nin ve 12 metrelik tam elektrikli modeli CitiVolt'un lansmanı gerçekleştirdi. (P.Değ: 20,2 Milyar TL, F/K: 45,9)
- ☐ **CEOEM**, 01-23 Ekim 2022 tarihleri arasında, Ankara bölge sınırları içinde gerçekleşecek Başkent Kültür Yolu Festivali etkinliğinin organizasyon hizmetine ilişkin olarak Türkiye Turizm Tanıtım ve Geliştirme Ajansı ile 37,19 milyon TL (KDV dahil) tutarlı hizmet sözleşmesi imzaladı. CEOEM'in son 4 çeyrek hasılatı 145 milyon TL'di. (P.Değ: 0,5 Milyar TL, F/K: 12,0)
- ☐ **GESAN**, Türkiye Kömür İşletmeleri Kurumu Genel Müdürlüğü Satınalma Daire Başkanlığı tarafından gerçekleştirilen Çan Linyitleri İşletmesi Müdürlüğü 5.MW şebeke bağlantılı GES kurulması ihalesinde 2.olmuş, ancak 1. olan şirket gerekli şartları yerine getiremediği için GESAN ihalede 1. sıraya yükseldi. İhalede teklif edilen toplam bedel 78,82 milyon TL. GESAN'ın son 4 çeyrek hasılatı 2,58 milyar TL'di. (P.Değ: 9,0 Milyar TL, F/K: 21,2)
- ☐ **GESAN**, 2 farklı şirket tarafından düzenlenen gazlı hücre köşk alımı konulu ihaleleri kazanmış olup şirketler ile ayrı ayrı 1,08 milyon USD ve 1 milyon USD bedelli sözleşmeleri imzaladı. GESAN'ın son 4 çeyrek hasılatı 2,58 milyar TL'di.
- ☐ **HUBVC**, iştiraki Lumnion Bilişim Teknolojileri A.Ş.'nin 119.761 TL olan ödenmiş sermayesi 3.662.300 TL karşılığında 3.488 TL artırılarak, 123.249 TL'ye olan sermaye artırımına katılmadı. HUBVC'nin Lumnion'daki payı %2,92'ye geriledi. (P.Değ: 0,3 Milyar TL, F/K: 3,2)
- ☐ **KARYE**, 9 Derece Arge Otomotiv A.Ş. ile elektrik üreten bisiklet tasarlaması ve prototiplemesinin yapılması için sözleşme imzaladı. Sözleşme kapsamında en az 10 adet elektrikli bisiklet prototipini en geç 21.01.2023 tarihine kadar KARYE'ye teslim edecek. (P.Değ: 0,9 Milyar TL, F/K: 8,3)
- ☐ **KRDMD**'ye karşı Kaptan Demir Çelik A.Ş tarafından, 25.03.2022 tarihinde yapılan Olağan Genel Kurul toplantısında alınan 11 numaralı kararın yürütülmesinin geri bırakılması ve iptali talepli olarak, açılan davanın kabulüne Karabük 1. Asliye Hukuk Mahkemesi tarafından karar verildi. KRDMMD, istinaf başvurusunda bulunulacak. (P.Değ: 9,8 Milyar TL, F/K: 3,0)

KAP Haberleri

- ☐ **SOKM**'un mağaza sayısı 10.000 adede ulaştı. (P.Değ: 11,9 Milyar TL, F/K: 16,1)
- ☐ **TMSN**, Ares Tersanecilik A.Ş. ile ULAQ serisi silahlı insansız deniz araçları projesi kapsamında inşa edilen ULAQ-SIDA' ya entegre edilecek prototip yerli dizel marin motorlarının tedariki için sözleşme imzaladı. (P.Değ: 7,8 Milyar TL, F/K: 27,2)

Genel Kurul, Sermaye Artırımı ve Temettüer

- ☐ **MERKO**'nun genel kurulu bugün gerçekleşecek.
- ☐ **SEYKM**'ın %43,9 bedelsiz sermaye artırımını bugün gerçekleştirecek.

Tedbir Kararları

- ☐ **BIST 50** Endeksinde yer alan paylarda bugünkü seansta açığa satış işlemlerinde «**yukarı adım kuralı**» uygulanacak.
- ☐ **PINSU** payları VBTS kapsamında 22/09/2022 seans başından 21/10/2022 seans sonuna kadar açığa satışa ve kredili işlemlere konu edilemeyecek.
- ☐ **ULUFA** payları VBTS kapsamında 22/09/2022 seans başından 21/10/2022 seans sonuna kadar emir paketi tedbirini ile işlem görecektir.

Önemli Haberler

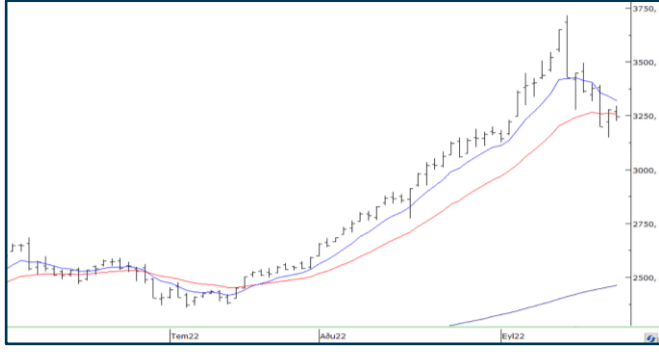
- ☐ Fed piyasa beklentilerine paralel olarak politika faizini 75 baz puan artışla %3,25'e yükseltirken, faiz artışlarının devam edeceğini öngördü. Fed yetkililerinin faize ilişkin öngörülerini Kasım ayı için de 75 baz puanlık artışın masada olduğunu gösterdi. Ayrıca Fed, enflasyon ve işsizlik beklentileri yukarı yönlü güncellerken, bu yılın büyüme beklentisinde aşağı yönlü sert bir revizyon yaptı.
- ☐ Fed kararı sonrası, S&P 500 endeksi %1,71 ve Nasdaq %1,79 geriledi. Aynı şekilde, Asya hisse endeksleri bugün ekside seyrediyor. Çin Şanghay endeksi %0,14, Hong Kong Hang Seng %2,01 ve Güney Kore KOSPI %0,64 geriledi.
- ☐ Japonya merkez Bankası (BOJ), beklentilere paralel olarak oybirliğiyle kısa vadeli faiz oranları için hedefini eksi yüzde 0,1; 10 yıl vadeli hükümet tahvil getirileri için hedefini ise yüzde 0'da tuttu. Böylece BOJ, yendeki değer kaybına rağmen sıkılaştırmaya gitmedi. Nikkei 225 endeksi %0,51 geriledi.

☐ Seans öncesi ve seans içerisinde açıklanan haberler

☐ Seans sonrası açıklanan haberler

Yasal Uyarı: Burada yer alan yatırım bilgi, yorum ve tavsiyeleri yatırım danışmanlığı kapsamında değildir. Yatırım danışmanlığı hizmeti, yetkili kuruluşlar tarafından kişilerin risk ve getiri tercihleri dikkate alınarak kişiye özel sunulmaktadır. Burada yer alan yorum ve tavsiyeler ise genel niteliktedir. Bu tavsiyeler mali durumunuz ile risk ve getiri tercihlerinize uygun olmayabilir. Bu nedenle, sadece burada yer alan bilgilere dayanılarak yatırım kararı verilmesi beklentilerinize uygun sonuçlar doğurmayabilir.

BIST100 Teknik Analiz



Bist100 endeksi Perşembe gününü %0,97 düşüyle 3245 puanda tamamladı. Endeksin 3260'tan geçen 21 günlük üssel ortalaması altında kapanış olması olumsuz bir teknik sinyal olarak karşımıza çıkıyor.

21 günlük ortalamanın belirlediği 3260 ve 3300 yatay trendi en yakın dirençler olarak karşımıza çıkıyor.

8 günlük üssel ortalamasının belirlediği 3320 üzerinde kalıcılık sağlanmadıkça, 50 günlük üssel ortalamasının belirlediği 3030 hedefli düzeltme hareketi devam edebilir.

Alınacak yeni hisse pozisyonları için 3200 altında zarar kes çalıştırılmasını öneriyoruz.

VIOP30 Teknik Analiz



Ekim vade Endeks30 sözleşmesi, kısa vadeli ortalama direncini geçemedi ve günü düşüyle kapattı. Teknik göstergelerde henüz yukarı dönüş sinyali yok. RSI göstergesinin son iki aydır ilk kez 50 seviyesinin altına inmesi olumsuzluğu artırabilir. Kısa vadeli ortalamasının belirlediği 3780 direnci kırılmadan uzun pozisyon alınmasını (gün içi olanlar hariç) riskli buluyoruz. Bugün için ilk direncin 3700'de oluşmasını bekliyoruz. Sözleşme 3700'ü geçecek bir yükseliş yapamazsa 50 günlük ortalamasının belirlediği 3500 desteği hedeflenerek kısa pozisyon alınabilir. 3700 ün geçilmesi halinde, 3680'nin altında zarar kes çalıştırma şartı ile, 3735 ve 3775 hedeflenerek uzun pozisyon alınabilir.

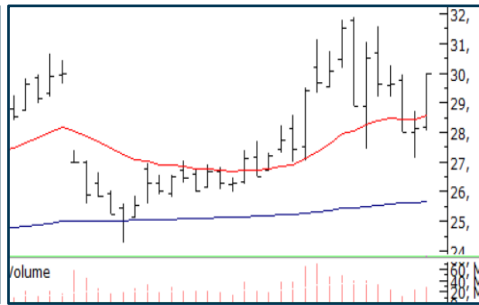
Teknik Analiz Hisse Önerileri



HEKTS

Kısa vadeli ortalamasından destek bularak 43,50 TL direncini aşan HEKTS zirve tazeleyerek yükselişini sürdürmeyi deniyor.

Hedef Fiyat: 46,30 TL, 49,70 TL
Zarar Kes: 42,50 TL



KOZAA

Yeniden kısa vadeli ortalamaları üzerinde kapanış alan KOZAA yükseliş trendi oluşturmayı deniyor.

Hedef Fiyat: 31,00 TL, 33,00 TL
Zarar Kes: 28,80 TL



MAGEN

15,37 TL direnci üzerinde kapanış alan MAGEN, yükselişini sürdürmeyi deniyor.

Hedef Fiyat: 16,60 TL, 17,50 TL
Zarar Kes: 15,35 TL

Yasal Uyarı: Burada yer alan yatırım bilgi, yorum ve tavsiyeleri yatırım danışmanlığı kapsamında değildir. Yatırım danışmanlığı hizmeti, yetkili kuruluşlar tarafından kişilerin risk ve getiri tercihleri dikkate alınarak kişiye özel sunulmaktadır. Burada yer alan yorum ve tavsiyeler ise genel niteliktedir. Bu tavsiyeler mali durumunuz ile risk ve getiri tercihlerinize uygun olmayabilir. Bu nedenle, sadece burada yer alan bilgilere dayanarak yatırım kararı verilmesi beklentilerinize uygun sonuçlar doğurmayabilir.

Phillip Portföy Yatırım Fonları

Yatırım Fonu Nedir?

Yatırım fonları, birçok bireysel yatırımcının parasının bir havuzda toplandığı ve onlar adına portföy yönetiminin yapıldığı finansal enstrümanlardır. Fonlar, yatırımcının belirlediği farklı risk ve getiri beklentilerine göre değerlendirilirken; hisse senedi, tahvil, repo, kıymetli madenler, emtia ve mevduat gibi farklı araçlar üzerinden değerlendirilmektedir.

Yatırım Fonları Nasıl Alınır?

TEFAS'da işlem gören tüm yatırım fonlarını öncelikle PhillipCapital'de yer alan hesabınız üzerinden alabilir veya hesap açarak kolayca erişim sağlayabilirsiniz. Buna ek olarak Türkiye'deki her banka ve aracı kurum platformlarından alım-satım gerçekleştirilebilir.

PPB / PHILLIP PORTFÖY BİRİNCİ HİSSE SENEDİ FONU

- Fon toplam değerinin en az %80'i devamlı olarak yerli ihraççıların hisse senetlerine yatırılır. Yatırım yapılacak sermaye piyasası araçlarının seçiminde, temel analize dayalı yöntemler kullanılarak gelecekte büyüme ve karlılık artışına odaklanılır, yeni yatırım iştahına sahip ve getirilerini küçük ortaklarıyla paylaşımına açık, yatırımcı dostu yönetimlerce idare edilen şirketlerin hisselerine, teknik analiz yöntemleriyle alım satım seviyeleri tespit edilerek yatırım yapılır.

Birim Pay Fiyatı	1,874861
Günlük Getiri (%)	0,57%
Yılbaşından bu yana (%)	94,63%
Fon alış valörü	T+1
Fon satış valörü	T+2

PPS / PHILLIP PORTFÖY BİRİNCİ SERBEST FON

- Fon, yerli ve yabancı para ve sermaye araçlarının spot ve vadeli fiyatlarının, gün içi fiyat dalgalanmalarından doğan arbitraj fırsatlarını kullanarak yatırımcılarına getiri sağlamayı amaçlar. Fon bu fırsatları değerlendirirken risklerini uygun gördüğü yüksek korelasyonlu yurt içi ve yurt dışı finansal ürünler yardımıyla hedge eder.
- Yatırımcıların fondan maksimum verimi almaları için yatırım vadelerini 6 ay ve üzerinde tutmaları tavsiye olunur.*

Birim Pay Fiyatı	1,082997
Günlük Getiri (%)	0,26%
Halka Arz Getiri (%)	8,30%
Fon alış valörü	T+1
Fon satış valörü	T+2

Fon Portföyündeki Varlıklar: BIST payları ve VIOP sözleşmeleri

PJL / PHILLIP PORTFÖY PARA PİYASASI FONU

- Fon portföyünün tamamı devamlı olarak, vadesine en fazla 184 gün kalmış, likiditesi yüksek para ve sermaye piyasası araçlarından oluşacak ve Fon portföyünün günlük olarak hesaplanan ağırlıklı ortalama vadesi en fazla 45 gün olacaktır.

Birim Pay Fiyatı	1,188001
Günlük Getiri (%)	0,050%
Yılbaşından bu yana (%)	13,31%
Fon alış valörü	T+0
Fon satış valörü	T+0

Fon Portföyündeki Varlıklar: Borçlanma Senetleri %52,64, T.Repo %20,76, TPP %19,36, Mevduat %4,79, Özel Sektör Kira Sertifikası %2,45

Yasal Uyarı: Burada yer alan yatırım bilgi, yorum ve tavsiyeleri yatırım danışmanlığı kapsamında değildir. Yatırım danışmanlığı hizmeti, yetkili kuruluşlar tarafından kişilerin risk ve getiri tercihleri dikkate alınarak kişiye özel sunulmaktadır. Burada yer alan yorum ve tavsiyeler ise genel niteliktedir. Bu tavsiyeler mali durumunuz ile risk ve getiri tercihlerinize uygun olmayabilir. Bu nedenle, sadece burada yer alan bilgilere dayanarak yatırım kararı verilmesi beklentilerinize uygun sonuçlar doğurmayabilir.

Kod	14	50	RSI	StochS	MACD	CCI	Kod	14	50	RSI	StochS	MACD	CCI
	Günlük H.O.	Günlük H.O.						Günlük H.O.	Günlük H.O.				
AEFES	●	●	●	●	●	●	ISMEN	●	●	●	●	●	●
AGHOL	●	●	●	●	●	●	JANTS	●	●	●	●	●	●
AKBNK	●	●	●	●	●	●	KARSN	●	●	●	●	●	●
AKFGY	●	●	●	●	●	●	KCHOL	●	●	●	●	●	●
AKSA	●	●	●	●	●	●	KONTR	●	●	●	●	●	●
AKSEN	●	●	●	●	●	●	KORDS	●	●	●	●	●	●
ALARK	●	●	●	●	●	●	KOZAA	●	●	●	●	●	●
ALBRK	●	●	●	●	●	●	KOZAL	●	●	●	●	●	●
ALGYO	●	●	●	●	●	●	KRDMD	●	●	●	●	●	●
ALKIM	●	●	●	●	●	●	LOGO	●	●	●	●	●	●
ARCLK	●	●	●	●	●	●	MAVI	●	●	●	●	●	●
ARDYZ	●	●	●	●	●	●	MGROS	●	●	●	●	●	●
ASELS	●	●	●	●	●	●	NTHOL	●	●	●	●	●	●
AYDEM	●	●	●	●	●	●	NUGYO	●	●	●	●	●	●
BAGFS	●	●	●	●	●	●	ODAS	●	●	●	●	●	●
BASGZ	●	●	●	●	●	●	OTKAR	●	●	●	●	●	●
BERA	●	●	●	●	●	●	OYAKC	●	●	●	●	●	●
BIMAS	●	●	●	●	●	●	PARSN	●	●	●	●	●	●
BRYAT	●	●	●	●	●	●	PETKM	●	●	●	●	●	●
BUCIM	●	●	●	●	●	●	PGSUS	●	●	●	●	●	●
CCOLA	●	●	●	●	●	●	PSGYO	●	●	●	●	●	●
CEMTS	●	●	●	●	●	●	QUAGR	●	●	●	●	●	●
CIMSA	●	●	●	●	●	●	SAHOL	●	●	●	●	●	●
DEVA	●	●	●	●	●	●	SASA	●	●	●	●	●	●
DOAS	●	●	●	●	●	●	SELEC	●	●	●	●	●	●
DOHOL	●	●	●	●	●	●	SISE	●	●	●	●	●	●
ECILC	●	●	●	●	●	●	SKBNK	●	●	●	●	●	●
EGEEN	●	●	●	●	●	●	SNGYO	●	●	●	●	●	●
EKGYO	●	●	●	●	●	●	SOKM	●	●	●	●	●	●
ENJSA	●	●	●	●	●	●	TAVHL	●	●	●	●	●	●
ENKAI	●	●	●	●	●	●	TCELL	●	●	●	●	●	●
ERBOS	●	●	●	●	●	●	THYAO	●	●	●	●	●	●
EREGL	●	●	●	●	●	●	TKFEN	●	●	●	●	●	●
FROTO	●	●	●	●	●	●	TKNSA	●	●	●	●	●	●
GARAN	●	●	●	●	●	●	TOASO	●	●	●	●	●	●
GENIL	●	●	●	●	●	●	TRGYO	●	●	●	●	●	●
GLYHO	●	●	●	●	●	●	TRILC	●	●	●	●	●	●
GOZDE	●	●	●	●	●	●	TSKB	●	●	●	●	●	●
GSDHO	●	●	●	●	●	●	TTKOM	●	●	●	●	●	●
GUBRF	●	●	●	●	●	●	TTRAK	●	●	●	●	●	●
GWIND	●	●	●	●	●	●	TUPRS	●	●	●	●	●	●
HALKB	●	●	●	●	●	●	TURSG	●	●	●	●	●	●
HEKTS	●	●	●	●	●	●	ULKER	●	●	●	●	●	●
INDES	●	●	●	●	●	●	VAKBN	●	●	●	●	●	●
INVES	●	●	●	●	●	●	VESBE	●	●	●	●	●	●
IPEKE	●	●	●	●	●	●	VESTL	●	●	●	●	●	●
ISCTR	●	●	●	●	●	●	YATAS	●	●	●	●	●	●
ISDMR	●	●	●	●	●	●	YKBNK	●	●	●	●	●	●
ISFIN	●	●	●	●	●	●	ZOREN	●	●	●	●	●	●
ISGYO	●	●	●	●	●	●	ZRGYO	●	●	●	●	●	●

Yasal Uyarı: Burada yer alan yatırım bilgi, yorum ve tavsiyeleri yatırım danışmanlığı kapsamında değildir. Yatırım danışmanlığı hizmeti, yetkili kuruluşlar tarafından kişilerin risk ve getiri tercihleri dikkate alınarak kişiye özel sunulmaktadır. Burada yer alan yorum ve tavsiyeler ise genel niteliktedir. Bu tavsiyeler mali durumunuz ile risk ve getiri tercihlerinize uygun olmayabilir. Bu nedenle, sadece burada yer alan bilgilere dayanılarak yatırım kararı verilmesi beklentilerinize uygun sonuçlar doğurmayabilir.