

19 Ekim 2023

Gündem

Jeopolitik endişeler küresel risk iştahını baskılamakta, güvenli liman talebiyle ons altında dün yükselişler güç kazandı. S&P yaptığı değerlendirmede jeopolitik gerilimin artması durumunda küresel enflasyonun yükselme ihtimaline ve enerjide olası bir arz şokuna dikkat çekti. ABD ekonomisinin genel olarak gücünü korumaya devam ettiğine ilişkin değerlendirmelerle ABD tahvil faizlerinde yükseliş eğilimi yeniden öne çıkarken, ABD 10 yıllık tahvil faizlerinin %5'lere doğru yükseliş kaydetmesi riskli varlıklar üzerinde ek bir baskı oluşturuyor. Fed Başkanı Powell'ın bugün kasım toplantısı öncesinde suskunluk dönemine girmeden son kez yapacağı konuşma ve vereceği mesajlar yakından takip edilecektir.

Piyasa Beklentisi

Jeopolitik risklerin yeniden artış kaydetmesi ve ABD tahvil faizlerindeki yükseliş eğilimi küresel hisse piyasalarında dün satıcı bir fiyatlamayı beraberinde getirdi. Bu sabah %4,97 seviyesinde bulunan ABD 10 yıllık tahvil faizlerinin %5'lerin üzerinde kalıcılık sağlaması, risk iştahındaki zayıflamanın ve hisse piyasaları üzerindeki satış baskısının devam etmesine neden olabilir. Jeopolitik endişelerle BIST-100 Endeksi'nde de dün satıcı bir seyir öne çıktı. ABD borsaları günü %1'leri bulan düşüşlerle tamamlarken, ABD vadelilerinde bu sabah hafif satıcı bir seyir etkili oluyor. Asya piyasalarında genel olarak %1,50'leri aşan düşüşler hâkim. Avrupa vadeli ve CFD kontratları zayıf açılışlara işaret ediyor. BIST- 100 Endeksi'nin güne dalgalı bir açılışla başlamasını bekliyoruz.

Ekonomik Takvim

Saat	Veri	Beklenti	Önceki
15:30	ABD, Haftalık İşsizlik Başvuruları	212 Bin	209 Bin
15:30	ABD, Philadelphia Fed İmalat Endeksi	-6,4	-13,5
17:00	ABD, 2. El Konut Satışları (Aylık)	-3,70%	-0,70%
19:00	ABD, Fed Başkanı Powell Konuşması		

Önemli Haberler

- ABD, Venezuela'nın petrol, doğal gaz ve altın sektörlerine yönelik bazı yaptırımları askıya aldığını açıkladı.
- Fed Bej Kitap'ta eylül ayından bu yana ekonomik faaliyette çok az değişiklik olduğunu ve fiyatların genel olarak ılımlı bir hızla artmaya devam ettiği belirtildi. Ekonominin kısa vadeli görünümünün biraz daha zayıf bir büyüme sergilediği ifade edildi.
- Tesla'nın kârı otomobil fiyatlarında yaptığı indirimlerin etkisiyle yılın üçüncü çeyreğinde geçen yıla kıyasla %44 oranında düştü.
- Fed Yönetim Kurulu Üyesi Christopher Waller, faizleri değiştirmeme sinyali verirken, New York Fed Başkanı John Williams da faizlerin bir süre daha kısıtlayıcı seviyelerde kalması gerektiğini belirtti.
- ABD'de konut başlangıçları, Eylül'de %7 artarak 1 milyon 358 bine çıkmasına rağmen piyasa beklentilerinin altında kaldı. İnşaat izinleri ise aylık bazda %4,4 oranında düşüşle 1 milyon 473 bine geriledi.

Hak Kullanımları

- KRONT** bedelli sermaye artırımında rüçhan hakkı kullanımı bugün başlayacak

Tedbir Kararları

- MIPAZ, MRSHL** ve **POLTK** paylarında VBTS kapsamında 17/11/2023 seans sonuna kadar brüt takas uygulanacaktır.
- AVTUR** ve **UNLU** payları VBTS kapsamında 17/11/2023 seans sonuna kadar emir paketi tedbiri ile işlem görecektir.

KAP Haberleri

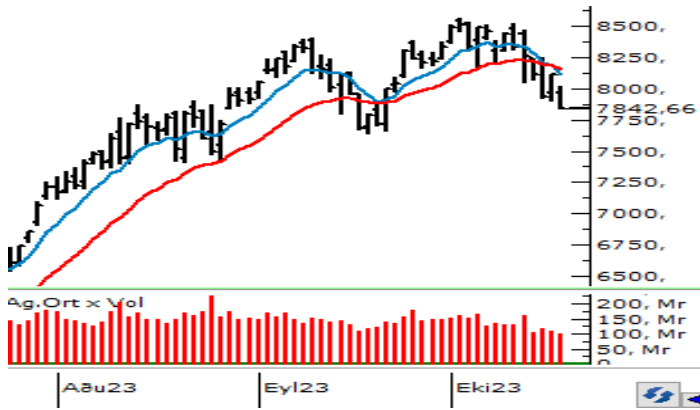
- **ARENA**, bağlı ortaklığı Paynet A.Ş.'nin mevcut ödeme aracılık hizmetleri faaliyet izninin açık bankacılık olarak bilinen hizmetleri de içerecek şekilde genişletilmesine ilişkin başvurusu TCMB tarafından kabul edildi. (P.Değ: 2,7 Milyar TL, F/K: 16,3)
- **ASTOR**, İspanya'da bir firma ile 2.444.000 Euro tutarında güç transformatörü satış sözleşmesi imzaladı. Şirketin son 4 çeyreklik hasılatı 9,3 Milyar TL'dir. (P.Değ: 118,8 Milyar TL, F/K: 42,4)
- **CONSE**'nin hakim ortağı GLYHO, CONSE sermayesinin %9,19'una denk gelen 35.427.450 adet payın borsada satışının gerçekleşmesi için MKK başvurusunda bulundu. (P.Değ: 2,7 Milyar TL, F/K: 90,7)
- **GLYHO**, dolaylı bağlı ortaklığı Global Ports Holding Plc'nin yolcu istatistiklerini açıkladı. Buna göre Eylül 2023'te limanlarına gelen gemi sayısı geçtiğimiz yılın aynı dönemine kıyasla %16, yolcu sayısı %31 artış gösterdi. Gelen gemilerin doluluk oranları konsolide bazda Ağustos 2023'te %115 olarak gerçekleşti. (P.Değ: 8,1 Milyar TL, F/K: 5,7)
- **GZNMİ**, %35 oranında paya sahip olduğu Allbatross Sigorta A.Ş.'nin 435.000.000 TL'lik başlangıç sermayesi ile kuruluşu için ilgili bakanlıktan izin aldı. (P.Değ: 1,7 Milyar TL, F/K: 5,1)
- **HKTM**, 12.10.2023 tarihli yönetim kurulu kararı doğrultusunda iç kaynaklardan %200 bedelsiz sermaye artırımını için SPK başvurusunda bulundu. (P.Değ: 2,6 Milyar TL, F/K: 478,9)
- **KRONT**, 12.10.2023 tarihinde SPK tarafından onaylanan %100 bedelli sermaye artırım kararı doğrultusunda hak kullanım tarihini 20.10.2023, rüçhan pazarı kapanış tarihini ise 02.11.2023 olarak açıkladı. (P.Değ: 1,2 Milyar TL, F/K: 17,3)
- **MANAS**, 04.10.2023 tarihli yönetim kurulu kararı doğrultusunda rüçhan hakkı kullanılarak %50 ve borsada satış yoluyla %50 olmak üzere toplamda %100 bedelli sermaye artırımını için SPK başvurusunda bulundu. (P.Değ: 0,8 Milyar TL, F/K: 28,1)
- **MIATK**, "Akıllı Atık Yönetim Sistemi" projesini tamamlayarak KDV dahil 306.000 TL bedelle ilk satışını Gölbaşı Belediyesi'ne gerçekleştirdi. Şirketin son 4 çeyreklik hasılatı 870 Milyon TL'dir. (P.Değ: 21,9 Milyar TL, F/K: 53,9)

KAP Haberleri

- **MTRKS**, alt yapı, işlem platformu, analiz araçları vb konularında gerekli yazılım ve çözümlerin üretilmesi amacıyla 5.000.000 TL sermayeli Rootech Finansal Teknolojiler unvanlı %100 ortaklığının kuruluşunu gerçekleştirdi. (P.Değ: 1,4 Milyar TL, F/K: 20,5)
- **OSMEN**, 2023 yılının 3.çeyreğinde geçen yılın aynı dönemine göre %368 artışla 267 Milyon TL net kâr elde etti. (P.Değ: 4,6 Milyar TL, F/K: 6,4)
- **RUBNS**, İthal tekstil ürünlerine ek vergi getirilmesi kararı neticesinde uygulanacak olan iplikte %8'den %13'e çıkarılan, kumaştaki %20'den %27'ye çıkarılan yeni gümrük vergisinin rekabet gücünü artıracığını açıkladı. (P.Değ: 2,2 Milyar TL, F/K: 17,0)
- **SMRTG**, Aliağa ve Dilovası üretim tesislerinde, Türkiye Enerji, Su ve Gaz İşçileri Sendikası ile yürütülen toplu iş sözleşmesi görüşmeleri anlaşma ile sonuçlandı. (P.Değ: 44,9 Milyar TL, F/K: 76,2)
- **SOKE**, yurt dışı bir şirkete yapmış olduğu stratejik yatırım sonrası Ekolojik Tarım Kontrol Organizasyonu'ndan ABD standartlarına bağlı olan "USDA Organic" ürün satış sertifikası aldı. (P.Değ: 8,0 Milyar TL, F/K: 30,1)
- **THYAO**, ağırlıklı ortalama 217,93 TL tutar ile 93.000 adet pay geri alımı gerçekleştirdi. Gerçekleştirilen işlem sonucunda geri alınan pay sayısı 4.797.044'e ulaşmış olup, toplam geri alınan payların şirket sermayesine oranı %0,35'tir. (P.Değ: 298,8 Milyar TL, F/K: 5,5)
- **YKSLN**, Almanya'da 30.000 Euro sermayeli %100 ortaklık kurulmasına ilişkin resmi başvurusunu gerçekleştirdi. (P.Değ: 1,9 Milyar TL, F/K: 36,7)
- **ZOREN**, dolaylı %100 bağlı ortağı Zorlu Elektrik AŞ'nin elektrik enerjisi ticareti lisansının 49 yıllık tadil edildiğini açıkladı. (P.Değ: 29,7 Milyar TL, F/K: 14,3)

*Bütendeki haberler, Kamuyu Aydınlatma Platformu'na saat 08:30'a kadar gelen haberleri kapsamaktadır.

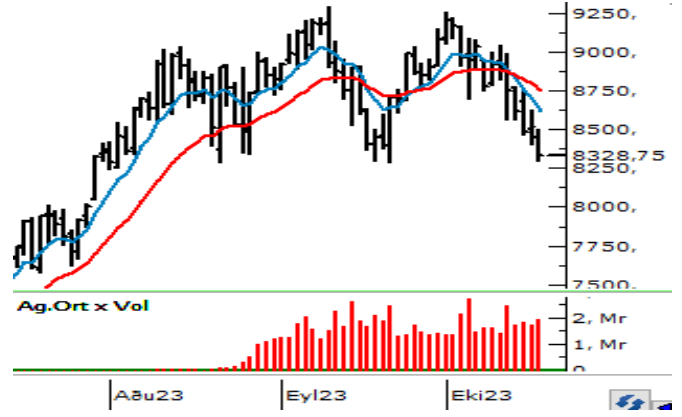
BIST100 Teknik Analizi



Salı günü etkili olan toparlanma çabasının ardından jeopolitik endişelerin yeniden artış kaydetmesine bağlı olarak BIST-100 Endeksi dün günü %3,36 oranında düşüşle 7.843 puandan tamamladı.

7.900 seviyesinin dün itibarıyla kırılması teknik açıdan zayıf bir görünüme işaret ederken, 7.800 altında 7.700 ve 7.600 seviyeleri kısa vadeli destek olarak takip edilecektir. Eylül ayında güçlü bir destek olarak öne çıkan 7.600 seviyesi kırılacak olursa hız kazanan satışlarla 7.400 - 7.200 bölgesi gündeme gelebilir. Toparlanma çabasında ise psikolojik öneme sahip 8.000 puan direnç olarak izlenecek olup, 8.000 üzeri tutunmalarda 8.100 ve 8.200 seviyeleri direnç konumunda bulunmaktadır. Endekste toparlanma çabasının güç kazanabilmesi için 8.200 üzeri kapanışlara ihtiyaç olduğunu değerlendiriyoruz.

VIOP 30 Teknik Analizi



Ekim Vadeli Endeks30 sözleşmesi gün içerisinde 8.297 - 8.499 seviyeleri arasında hareket ederek günü %3,62 oranında düşüşle 8.310 puandan tamamladı. Akşam seans kapanışı da 8.329 puandan gerçekleşti.

Sözleşmede jeopolitik endişelerin yeniden artış kaydetmesinin etkisiyle dün satıcı bir fiyatlamaya etkili oldu. 50 günlük üssel ortalamasının bulunduğu kabaca 8.520 seviyesi altında kapanış yapan ve teknik görünümün zayıflama kaydettiği sözleşmede satıcı seyrin devamında 8.290 ve 8.200 seviyeleri kısa vadeli destek noktalarıdır. 8.200 desteği altında 8.115 ve 8.000 seviyelerine doğru geri çekilmeler yaşanabilir. Toparlanma çabasında ise 8.405 ve 8.520 kısa vadeli direnç noktaları olup, 50 günlük ortalama üzerindeki tutunmalarda 8.630 - 8.700 bölgesine doğru yükselişler yaşanabilir.

BIST	Kapanış 18.10.2023	Değişim (%)	Yılbaşı Değişim (%)
BIST 100	7.843	-3,36	42,36
BIST 30	8.202	-3,56	37,98
BIST Banka	8.112	-3,90	61,34
BIST Sanayi	12.745	-3,48	43,14
BIST 30 Yakın Vade	8.310	-3,62	
Yurt Dışı Piyasalar	Veri (08:30)	Değişim (%)	Yılbaşı Değişim (%)
Dow Jones	33.665	-0,98	1,56
S&P 500	4.315	-1,34	12,37
NASDAQ	13.314	-1,62	27,21
Almanya DAX	15.095	-1,03	8,41
Fransa CAC 40	6.966	-0,91	7,60
İngiltere FTSE 100	7.588	-1,14	1,83
NIKKEI 225	31.505	-1,68	20,73
Shangai Comp	3.024	-1,13	-2,11
Hang Seng	17.396	-1,90	-12,06
Tahvil Piyasaları	Veri (08:30)	Değişim (bps)	Yılbaşı Değişim (bps)
Türkiye 2 Yıllık	29,11	160,0	1914,0
Türkiye 10 Yıllık	28,06	40,0	1823,0
ABD 2 Yıllık	5,26	4,3	83,6
ABD 10 Yıllık	4,97	6,9	109,1
Almanya 2 Yıllık	3,26	1,8	53,5
Almanya 10 Yıllık	2,93	4,7	35,6
Döviz Piyasaları	Veri (08:30)	Değişim (%)	Yılbaşı Değişim (%)
USD/TRY	28,02	0,06	49,77
EUR/TRY	29,52	0,06	47,37
GBP/TRY	33,98	-0,20	50,13
EUR/USD	1,05	0,00	-1,56
USD/JPY	149,81	-0,08	14,38
Dolar Endeksi (DXY)	106,60	0,08	2,98
Emtia	Veri (08:30)	Değişim (%)	Yılbaşı Değişim (%)
Altın (\$/ons)	1.948,33	0,03	6,84
Gram Altın (TL)	1.755,24	0,09	60,02
Gümüş (\$/ons)	22,90	0,20	-4,29
Brent (\$/varil)	90,25	-0,15	7,03

BIST100 Yükselenler	Kapanış	Günlük Değ. (%)	Hacim (Mln TL)
MIATK	576,90	9,66%	127,21
DOAS	269,70	3,93%	1.943,97
KMPUR	79,65	3,17%	274,85
GENIL	59,80	3,10%	141,18
ENJSA	56,20	1,63%	2.353,31
KONYA	7.492,00	1,59%	638,67
CIMSA	34,60	0,46%	1.249,80
GWIND	30,30	0,13%	160,70
MGROS	371,60	0,08%	500,30
SOKM	63,55	0,08%	742,48

BIST100 Düşenler	Kapanış	Günlük Değ. (%)	Hacim (Mln TL)
AKFYE	16,25	-7,41%	278,85
TSKB	7,01	-7,03%	483,98
SKBNK	5,95	-6,74%	414,75
TKFEN	47,20	-6,72%	434,20
QUAGR	5,89	-6,51%	293,14
BRYAT	2.500,00	-6,50%	361,99
GESAN	92,40	-6,38%	1.177,73
YEOTK	211,00	-6,14%	654,40
KOZAL	25,52	-6,11%	2.308,30
SNGYO	3,09	-6,08%	124,23

BIST100 Hacmi Artanlar	Hacim Değişim	Kapanış	Günlük Değ. (%)
ENJSA	141,6%	56,20	1,63
IPEKE	136,7%	51,25	-3,48
BRSAN	119,7%	928,00	-5,64
OTKAR	83,9%	393,30	-1,43
KONYA	75,3%	7.492,00	1,59

BIST100 Hacmi Azalanlar	Hacim Değişim	Kapanış	Günlük Değ. (%)
IZMDC	-83,7%	6,46	-3,87
PENTA	-79,1%	20,28	-5,50
BIENY	-76,7%	53,50	-5,56
IMASM	-76,7%	15,98	-4,43
KZBGY	-73,3%	18,29	-4,69

*Hacim değişimleri son 3 aylık ortalamaya göre hesaplanmıştır.

HİSSELER	PİVOT DESTEKLER					PİVOT DİRENÇLER			HİSSELER	PİVOT DESTEKLER					PİVOT DİRENÇLER		
	Destek 1	Destek 2	Destek 3	Kapanış	Pivot	Direnç 1	Direnç 2	Direnç 3		Destek 1	Destek 2	Destek 3	Kapanış	Pivot	Direnç 1	Direnç 2	Direnç 3
AEFES	96,43	94,62	90,98	98,25	100,07	101,88	105,52	107,33	ISMEN	36,64	35,70	34,56	37,58	37,78	38,72	39,86	40,80
AGHOL	202,87	198,23	194,47	207,50	206,63	211,27	215,03	219,67	IZMDC	6,38	6,29	6,15	6,46	6,52	6,61	6,75	6,84
AHGAZ	14,04	13,94	13,73	14,15	14,25	14,35	14,56	14,66	KARSN	10,31	10,14	9,78	10,49	10,67	10,84	11,20	11,37
AKBNK	30,77	30,25	29,53	31,30	31,49	32,01	32,73	33,25	KAYSE	38,59	37,91	36,61	39,26	39,89	40,57	41,87	42,55
AKCNS	178,47	173,73	168,87	183,20	183,33	188,07	192,93	197,67	KCAER	27,67	26,93	25,87	28,40	28,73	29,47	30,53	31,27
AKFGY	4,70	4,65	4,56	4,75	4,79	4,84	4,93	4,98	KCHOL	142,70	140,60	137,50	144,80	145,80	147,90	151,00	153,10
AKFYE	15,86	15,48	14,70	16,25	16,64	17,02	17,80	18,18	KMPUR	75,55	71,45	69,40	79,65	77,60	81,70	83,75	87,85
AKSA	89,50	87,35	86,00	91,65	90,85	93,00	94,35	96,50	KONTR	277,17	274,53	269,47	279,80	282,23	284,87	289,93	292,57
AKSEN	35,19	34,75	33,85	35,64	36,09	36,53	37,43	37,87	KONYA	6970,57	6449,13	6098,27	7492,00	7321,43	7842,87	8193,73	8715,17
ALARK	114,03	113,07	111,13	115,00	115,97	116,93	118,87	119,83	KORDS	89,28	87,62	84,28	90,95	92,62	94,28	97,62	99,28
ALBRK	3,96	3,90	3,76	4,03	4,10	4,16	4,30	4,36	KOZAA	63,30	62,00	59,45	64,60	65,85	67,15	69,70	71,00
ALFAS	125,60	120,40	113,20	130,80	132,80	138,00	145,20	150,40	KOZAL	25,00	24,48	23,44	25,52	26,04	26,56	27,60	28,12
ARCLK	159,27	158,03	155,57	160,50	161,73	162,97	165,43	166,67	KRDMD	26,98	26,58	25,78	27,38	27,78	28,18	28,98	29,38
ASELS	38,95	38,19	36,75	39,70	40,39	41,15	42,59	43,35	KZBGY	18,03	17,77	17,27	18,29	18,53	18,79	19,29	19,55
ASTOR	115,67	112,33	107,57	119,00	120,43	123,77	128,53	131,87	MAVI	98,73	96,47	92,93	101,00	102,27	104,53	108,07	110,33
BERA	16,41	16,14	15,65	16,69	16,90	17,17	17,66	17,93	MGROS	364,57	357,53	350,67	371,60	371,43	378,47	385,33	392,37
BIENY	52,68	51,87	50,23	53,50	54,32	55,13	56,77	57,58	MIATK	532,30	487,70	465,40	576,90	554,60	599,20	621,50	666,10
BIMAS	293,03	288,07	278,13	298,00	302,97	307,93	317,87	322,83	ODAS	11,75	11,62	11,39	11,89	11,98	12,11	12,34	12,47
BRSAN	894,90	861,80	818,60	928,00	938,10	971,20	1014,40	1047,50	OTKAR	385,87	378,43	366,37	393,30	397,93	405,37	417,43	424,87
BRYAT	2433,53	2367,07	2272,73	2500,00	2527,87	2594,33	2688,67	2755,13	OYAKC	70,43	69,37	67,88	71,50	71,92	72,98	74,47	75,53
BUCIM	9,48	9,31	8,97	9,65	9,82	9,99	10,33	10,50	PENTA	19,93	19,59	18,89	20,28	20,63	20,97	21,67	22,01
CANTE	18,06	17,86	17,53	18,25	18,39	18,59	18,92	19,12	PETKM	21,12	20,70	19,96	21,54	21,86	22,28	23,02	23,44
CCOLA	339,10	334,50	330,30	343,70	343,30	347,90	352,10	356,70	PGSUS	702,53	694,67	681,03	710,40	716,17	724,03	737,67	745,53
CIMSA	33,39	32,17	30,89	34,60	34,67	35,89	37,17	38,39	PSGYO	5,42	5,28	5,04	5,57	5,66	5,80	6,04	6,18
CWENE	331,30	326,90	318,30	335,70	339,90	344,30	352,90	357,30	QUAGR	5,75	5,60	5,32	5,89	6,03	6,18	6,46	6,61
DOAS	261,57	253,43	245,97	269,70	269,03	277,17	284,63	292,77	SAHOL	55,48	54,87	53,68	56,10	56,67	57,28	58,47	59,08
DOHOL	13,35	13,08	12,54	13,63	13,89	14,16	14,70	14,97	SASA	42,33	41,85	41,53	42,80	42,65	43,13	43,45	43,93
ECILC	49,53	48,92	47,68	50,15	50,77	51,38	52,62	53,23	SISE	50,72	50,23	49,42	51,20	51,53	52,02	52,83	53,32
ECZYT	251,00	247,10	239,40	254,90	258,70	262,60	270,30	274,20	SKBNK	5,81	5,67	5,46	5,95	6,02	6,16	6,37	6,51
EGEEN	9099,03	8918,07	8736,13	9280,00	9280,97	9461,93	9643,87	9824,83	SMRTG	73,25	72,35	70,70	74,15	74,90	75,80	77,45	78,35
EKGYO	7,26	7,18	7,05	7,33	7,39	7,47	7,60	7,68	SNGYO	3,03	2,98	2,86	3,09	3,15	3,20	3,32	3,37
ENJSA	54,27	52,33	50,72	56,20	55,88	57,82	59,43	61,37	SOKM	61,85	60,15	58,40	63,55	63,60	65,30	67,05	68,75
ENKAI	31,78	31,56	31,16	32,00	32,18	32,40	32,80	33,02	TAVHL	122,90	120,90	118,40	124,90	125,40	127,40	129,90	131,90
ERGL	40,09	39,59	38,73	40,60	40,95	41,45	42,31	42,81	TCELL	49,32	48,63	47,27	50,00	50,68	51,37	52,73	53,42
EUPWR	196,20	194,00	189,60	198,40	200,60	202,80	207,20	209,40	THYAO	214,63	212,77	209,43	216,50	217,97	219,83	223,17	225,03
EUREN	15,76	15,48	14,98	16,03	16,26	16,54	17,04	17,32	TKFEN	46,24	45,28	43,40	47,20	48,12	49,08	50,96	51,92
FROTO	836,43	827,87	810,73	845,00	853,57	862,13	879,27	887,83	TOASO	262,60	259,20	254,70	266,00	267,10	270,50	275,00	278,40
GARAN	46,79	46,21	45,15	47,38	47,85	48,43	49,49	50,07	TSKB	6,87	6,73	6,45	7,01	7,15	7,29	7,57	7,71
GENIL	56,55	53,30	50,35	59,80	59,50	62,75	65,70	68,95	TTKOM	19,89	19,61	19,19	20,18	20,31	20,59	21,01	21,29
GESAN	90,98	89,57	86,73	92,40	93,82	95,23	98,07	99,48	TTRAK	822,27	807,83	778,97	836,70	851,13	865,57	894,43	908,87
GLYHO	12,23	12,08	11,79	12,39	12,52	12,67	12,96	13,11	TUKAS	8,08	7,95	7,71	8,21	8,32	8,45	8,69	8,82
GUBRF	349,23	344,27	336,13	354,20	357,37	362,33	370,47	375,43	TUPRS	139,60	138,00	136,90	141,20	140,70	142,30	143,40	145,00
GWIND	29,47	28,63	28,15	30,30	29,95	30,79	31,27	32,11	ULKER	81,57	78,53	75,27	84,60	84,83	87,87	91,13	94,17
HALKB	13,91	13,72	13,45	14,10	14,18	14,37	14,64	14,83	VAKBN	16,03	15,66	15,08	16,40	16,61	16,98	17,56	17,93
HEKTS	22,43	22,13	21,55	22,72	23,01	23,31	23,89	24,19	VESBE	16,97	16,60	16,19	17,35	17,38	17,75	18,16	18,53
IMASM	15,80	15,62	15,27	15,98	16,15	16,33	16,68	16,86	VESTL	64,47	63,68	62,32	65,25	65,83	66,62	67,98	68,77
IPEKE	49,27	47,28	43,97	51,25	52,58	54,57	57,88	59,87	YEOTK	208,03	205,07	199,73	211,00	213,37	216,33	221,67	224,63
ISCTR	22,36	21,90	21,30	22,82	22,96	23,42	24,02	24,48	YKBNK	18,20	17,95	17,48	18,46	18,67	18,92	19,39	19,64
ISDMR	36,53	36,07	35,17	36,98	37,43	37,89	38,79	39,25	YYLGD	18,91	18,67	18,33	19,15	19,25	19,49	19,83	20,07
ISGYO	21,72	21,26	20,62	22,18	22,36	22,82	23,46	23,92	ZOREN	5,86	5,79	5,65	5,94	6,00	6,07	6,21	6,28

Kod	14	50	RSI	StochS	MACD	CCI	Kod	14	50	RSI	StochS	MACD	CCI
	Günlük H.O.	Günlük H.O.						Günlük H.O.	Günlük H.O.				
AEFES	●	●	●	●	●	●	ISMEN	●	●	●	●	●	●
AGHOL	●	●	●	●	●	●	IZMDC	●	●	●	●	●	●
AHGAZ	●	●	●	●	●	●	KARSN	●	●	●	●	●	●
AKBNK	●	●	●	●	●	●	KAYSE	●	●	●	●	●	●
AKCNS	●	●	●	●	●	●	KCAER	●	●	●	●	●	●
AKFGY	●	●	●	●	●	●	KCHOL	●	●	●	●	●	●
AKFYE	●	●	●	●	●	●	KMPUR	●	●	●	●	●	●
AKSA	●	●	●	●	●	●	KONTR	●	●	●	●	●	●
AKSEN	●	●	●	●	●	●	KONYA	●	●	●	●	●	●
ALARK	●	●	●	●	●	●	KORDS	●	●	●	●	●	●
ALBRK	●	●	●	●	●	●	KOZAA	●	●	●	●	●	●
ALFAS	●	●	●	●	●	●	KOZAL	●	●	●	●	●	●
ARCLK	●	●	●	●	●	●	KRDMD	●	●	●	●	●	●
ASELS	●	●	●	●	●	●	KZBGY	●	●	●	●	●	●
ASTOR	●	●	●	●	●	●	MAVI	●	●	●	●	●	●
BERA	●	●	●	●	●	●	MGROS	●	●	●	●	●	●
BIENY	●	●	●	●	●	●	MIATK	●	●	●	●	●	●
BIMAS	●	●	●	●	●	●	ODAS	●	●	●	●	●	●
BRSAN	●	●	●	●	●	●	OTKAR	●	●	●	●	●	●
BRYAT	●	●	●	●	●	●	OYAC	●	●	●	●	●	●
BUCIM	●	●	●	●	●	●	PENTA	●	●	●	●	●	●
CANTE	●	●	●	●	●	●	PETKM	●	●	●	●	●	●
COLLA	●	●	●	●	●	●	PGSUS	●	●	●	●	●	●
CIMSA	●	●	●	●	●	●	PSGYO	●	●	●	●	●	●
CWENE	●	●	●	●	●	●	QUAGR	●	●	●	●	●	●
DOAS	●	●	●	●	●	●	SAHOL	●	●	●	●	●	●
DOHOL	●	●	●	●	●	●	SASA	●	●	●	●	●	●
ECILC	●	●	●	●	●	●	SISE	●	●	●	●	●	●
ECZYT	●	●	●	●	●	●	SKBNK	●	●	●	●	●	●
EGEEN	●	●	●	●	●	●	SMRTG	●	●	●	●	●	●
EKGYO	●	●	●	●	●	●	SNGYO	●	●	●	●	●	●
ENJSA	●	●	●	●	●	●	SOKM	●	●	●	●	●	●
ENKAI	●	●	●	●	●	●	TAVHL	●	●	●	●	●	●
EREGL	●	●	●	●	●	●	TCELL	●	●	●	●	●	●
EUPWR	●	●	●	●	●	●	THYAO	●	●	●	●	●	●
EUREN	●	●	●	●	●	●	TKFEN	●	●	●	●	●	●
FROTO	●	●	●	●	●	●	TOASO	●	●	●	●	●	●
GARAN	●	●	●	●	●	●	TSKB	●	●	●	●	●	●
GENIL	●	●	●	●	●	●	TTKOM	●	●	●	●	●	●
GESAN	●	●	●	●	●	●	TTRAK	●	●	●	●	●	●
GLYHO	●	●	●	●	●	●	TUKAS	●	●	●	●	●	●
GUBRF	●	●	●	●	●	●	TUPRS	●	●	●	●	●	●
GWIND	●	●	●	●	●	●	ULKER	●	●	●	●	●	●
HALKB	●	●	●	●	●	●	VAKBN	●	●	●	●	●	●
HEKTS	●	●	●	●	●	●	VESBE	●	●	●	●	●	●
IMASM	●	●	●	●	●	●	VESTL	●	●	●	●	●	●
IPEKE	●	●	●	●	●	●	YEOTK	●	●	●	●	●	●
ISCTR	●	●	●	●	●	●	YKBNK	●	●	●	●	●	●
ISDMR	●	●	●	●	●	●	YYLGD	●	●	●	●	●	●
ISGYO	●	●	●	●	●	●	ZOREN	●	●	●	●	●	●