

14 Şubat 2025

Açılıştan Kapanışa Piyasalar

BIST	Kapanış 13.02.2025	Günlük Değişim	Yurt Dışı Piyasalar	13.02.2025 (18:10)	14.02.2025 (08:00)	BIST Kapanış Sonrası Değişim
BIST 100	9,915	1,38%	S&P 500 Vadeli	6,087	6,143	0,93%
BIST 30	11,041	1,49%	Euro Stoxx 50 CFD	5,499	5,488	-0,20%
BIST Banka	14,594	1,83%	Nikkei 225 Vadeli	39,390	39,190	-0,51%
BIST Sanayi	12,509	0,40%	ABD 10 Yıllık (bps)	4,55	4,53	-2
BIST 30 Yakın Vade	11,200	1,23%	Brent	74,76	75,23	0,63%
Türkiye 2 Yıllık (bps)	39,42	-8	Ons Altın	2,918	2,928	0,36%
Türkiye 10 Yıllık (bps)	28,19	-39	USDTRY	36,10	36,19	0,25%

Önemli Haberler

- TCMB tarafından açıklanan Aralık ayına ilişkin ödemeler dengesi istatistiklerine göre aylık cari açık 4,65 milyar USD ile Nisan'dan bu yana en yüksek aylık açığa işaret etti. 2024 yılının tamamında ise cari açık 9,97 milyar USD olarak gerçekleşti. 2023'te yıllık cari açık 39,88 milyar USD olarak kaydedilmişti.
- Merkez Bankası'nın toplam rezervleri, 7 Şubat haftasında önceki haftaya göre 1 milyar 517 milyon USD artışla 167 milyar 492 milyon USD'ye yükseldi.
- TCMB'nin yabancı para krediler için aylık büyüme sınırını %1'e indirmesine rağmen döviz kredilerde ivme devam ediyor. 7 Şubat haftası itibarıyla döviz cinsi krediler 173,6 milyar USD ile 2019'dan bu yana en yüksek seviyeye çıktı.
- TCMB tarafından açıklanan verilere göre, bankalarda yurt içi yerleşiklerin toplam yabancı para mevduatları 7 Şubat 2025 tarihinde sona eren bir haftalık sürenin sonunda önceki haftaya göre 4,26 milyar USD'lik artışla 168,76 milyar USD oldu.
- BDDK verilerine göre, bankacılık sektörünün toplam kredi hacmi, 7 Şubat haftasında 118,53 milyar TL artarak 16,48 trilyon TL'ye çıktı. Bankacılık sektöründe toplam mevduat ise bankalar arası dahil geçen hafta 206,37 milyar TL artarak 19,25 trilyon TL'ye yükseldi.
- KKM geçen hafta 30,17 milyar TL azalarak 966,22 milyar TL'ye geriledi. Böylece KKM büyüklüğü, toplam mevduatın %5,02'si oldu.
- Yabancı yatırımcılar 7 Şubat haftasında tahvillerde 1,5 milyar USD'lik tarihi satış gerçekleştirdi. Böylelikle veri setinin en yüksek haftalık çıkışı kaydedildi. Aynı haftada hisse tarafında net satış 50 milyon USD seviyesinde kaldı.
- ABD verilerine göre ÜFE Ocak'ta aylık bazda %0,4 arttı, Bloomberg anketine katılan ekonomistlerin beklentisi %0,3'tü. Aralık verisi de %0,5 artışa revize edildi. Yıllık ÜFE ise bu dönemde %3,5'e yükseldi. Beklenti %3,3 artıştı. Aralık'ta ÜFE %3,3 artmıştı. Veri, Fed'in 2025'te birden fazla faiz indireceği beklentisini azalttı.

Ekonomik Takvim

	Veri	Beklenti	Önceki
13:00	Euro Bölgesi, Öncü GSYİH (4. Çeyrek/ Çeyreklik)	0,0%	0,4%
13:00	Euro Bölgesi, Öncü GSYİH (4. Çeyrek/ Yıllık)	0,9%	0,9%
16:30	ABD, Perakende Satışlar (Ocak / Aylık)	-0,2%	0,4%
16:30	ABD, Çekirdek Perakende Satışlar (Ocak / Aylık)	0,3%	0,4%
17:15	ABD, Sanayi Üretimi (Ocak / Aylık)	0,3%	0,9%
17:15	ABD, Sanayi Üretimi (Ocak / Yıllık)	-	0,55%
17:15	ABD, Kapasite Kullanım Oranı (Ocak / Aylık)	77,7%	77,6%

Günlük Hisse Önerileri

- Günlük hisse önerilerimiz **CIMSA, ISCTR, ve SOKM** dir. Öneriler hakkında detayları görmek için tıklatabilirsiniz.

*Kaynak: Investing

SPK Bülteni

- A1CAP** %400,00, **DAGI** %207,93 oranındaki bedelsiz sermaye artırımları SPK tarafından onaylandı.

KAP Haberleri

- EKGYO**, İstanbul Maltepe Küçükyalı Arsa Satışı Karşılığı Gelir Paylaşımı İş'i'nin (Nidapark Küçükyalı) Yüklenicisi ile yapılan sözleşmeye ek protokol ile 2.453.346.825 TL olan asgari şirket payı toplam geliri 2.596.051.901 TL'ye yükseldi.
- EKGYO**, İstanbul Sarıyer İstinye Arsa Satışı Karşılığı Gelir Paylaşımı İş'i'nin (Nidapark İstinye) Yüklenicisi ile yapılan sözleşmeye ek protokol ile 5.265.411.789 TL olan asgari şirket payı toplam geliri 5.689.238.002 TL'ye yükseldi.
- LILAK**, pay başına net 1,27 TL kâr payı ödeme kararı aldı. Ödeme 1 Temmuz'da yapılacaktır.

*Bültendeki haberler, Kamuyu Aydınlatma Platformu'na bugün saat 08:30'a kadar gelen haberleri kapsamaktadır.

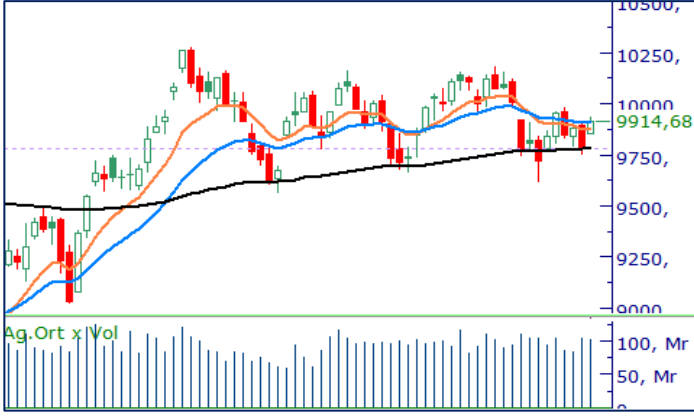
Pay Geri Alımları

Hisse	Pay Adedi	Fiyat (TL)
BIGCH	375,000	32,92
GEDIK	200,000	6,96
LKMNH	20,000	20,14

Son İşlem Gününde Finansal Sonuçlarını Açıklayan Şirketler

Kod	4Ç24 (Mn TL)			4Ç23 (Mn TL)			Değişim (Yıllık)		
	Ciro	Faaliyet Kârı	Net Kâr	Ciro	Faaliyet Kârı	Net Kâr	Ciro	Faaliyet Kârı	Net Kâr
LILAK	2,681	293	133	3,031	848	186	-12%	-65%	-29%
TTRAK	14,291	172	316	21,386	4,769	4,876	-33%	-96%	-94%

BİST 100 Teknik Analizi



BIST 100 endeksi, son işlem gününde 9.845 – 9.930 puan aralığında hareket etti ve günü %1,38 oranında değer kazanarak 9.914 puandan kapattı. Endekste 74 hisse değer kazanırken 23 hisse değer kaybetti.

Dün pozitif seyirle günü 9.900 seviyesinin üzerinde tamamlayan BIST-100 endeksinde bu seviyenin aşılmasını teknik olarak olumlu değerlendiriyoruz. Endekste bugün 9.900 seviyesi üzerindeki tutunmalar yakından izlenecek. Endeksin yukarı yönlü hareketlerini güçlendirebilmesi için 10.000 seviyesinin aşılması kritik olacak. Özellikle haftalık kapanışın 10.000 seviyesinin üzerinde gerçekleşmesi, kısa vadeli momentum açısından önemli bir gösterge olabilir ve alım iştahını destekleyebilir.

VIOP 30 Teknik Analizi



Şubat Vadeli Endeks 30 kontratı son işlem gününde 11.112–11.227 puan aralığında hareket etti ve son işlem gününü 11.182 puandan tamamladı. Akşam seansı kapanışı ise 11.209 puandan gerçekleşti.

Son işlem gününde güçlü alımlarla 10 günlük kısa vadeli hareketli ortalamasının geçtiği 11.226 seviyesine yaklaşarak kapanış gerçekleştiren Şubat vadeli endeks sözleşmesinde, bugün bu seviyenin aşılması halinde alımların güç kazanmasını bekliyoruz. Sözleşmede yükseliş hareketinin güçlenmesi için 11.300 bölgesi üzerinde kalıcılık sağlanması kritik olacak. Sözleşmede olası geri çekilmelerde ise 11.100 seviyesi destek noktası olarak takip edilecek.

Teknik Analiz Hisse Önerileri



CIMSA

Dün 21 günlük ortalama seviyesinden destek bularak günü tamamlayan CIMSA hissesinde kısa vadede artan işlem hacmi dikkatimizi çekerken hissede bugün 53,00 TL seviyesi üzeri tutunmalarda alışların devamı gelebilir.

Hedef Fiyat: 54,85 TL

Zarar Kes: 52,20 TL



ISCTR

Son günlerde artan işlem hacminin dikkat çektiği ISCTR hissesinde dün olumlu bir kapanış izledik. Hissede bugün 14,00 TL seviyesi üzeri tutunmaların devamında alıcılı görünümün devam etmesini bekleriz.

Hedef Fiyat: 14,50 TL

Zarar Kes: 13,90 TL



SOKM

Kısa vadede yukarı yönlü görüntünün hâkim olduğu SOKM hissesinde dün 50 günlük ortalamasının aşılmasını teknik açıdan olumlu olarak değerlendirirken bugün 40,20 TL seviyesi üzeri tutunmaların devamında alıcılı görünümün devam etmesini bekliyoruz.

Hedef Fiyat: 41,40 TL

Zarar Kes: 40,00 TL

DESTEK/DİRENÇ TABLOSU

	PİVOT DESTEKLER					PİVOT DİRENÇLER			HİSSELER	PİVOT DESTEKLER					PİVOT DİRENÇLER		
	Destek 1	Destek 2	Destek 3	Kapanış	Pivot	Direnç 1	Direnç 2	Direnç 3		Destek 1	Destek 2	Destek 3	Kapanış	Pivot	Direnç 1	Direnç 2	Direnç 3
AEFES	168,90	165,60	162,90	172,20	171,60	174,90	177,60	180,90	KCAER	10,98	10,92	10,82	11,05	11,08	11,14	11,24	11,30
AGHOL	311,17	305,08	300,67	317,25	315,58	321,67	326,08	332,17	KCHOL	160,00	158,70	157,40	161,30	161,30	162,60	163,90	165,20
AGROT	9,35	9,16	8,96	9,54	9,55	9,74	9,94	10,13	KLSE	32,73	32,57	32,37	32,90	32,93	33,09	33,29	33,45
AKBNK	63,07	62,08	61,37	64,05	63,78	64,77	65,48	66,47	KONTR	33,11	32,79	32,47	33,42	33,43	33,75	34,07	34,39
AKFYE	17,16	17,04	16,92	17,28	17,28	17,40	17,52	17,64	KONYA	6133,33	6086,67	6048,33	6180,00	6171,67	6218,33	6256,67	6303,33
AKSA	11,24	11,16	11,02	11,31	11,38	11,46	11,60	11,68	KOZAA	71,13	70,07	68,53	72,20	72,67	73,73	75,27	76,33
AKSEN	37,49	36,99	36,49	38,00	37,99	38,49	38,99	39,49	KOZAL	24,41	24,05	23,45	24,76	25,01	25,37	25,97	26,33
ALARK	83,38	82,72	82,08	84,05	84,02	84,68	85,32	85,98	KRDMD	27,97	27,73	27,47	28,22	28,23	28,47	28,73	28,97
ALFAS	67,13	66,42	65,58	67,85	67,97	68,68	69,52	70,23	LIDER	145,47	143,53	141,77	147,40	147,23	149,17	150,93	152,87
ALTNY	70,43	69,82	68,68	71,05	71,57	72,18	73,32	73,93	MAGEN	22,73	22,11	21,61	23,34	23,23	23,85	24,35	24,97
ANHYT	97,35	95,90	94,95	98,80	98,30	99,75	100,70	102,15	MAVI	70,20	69,65	69,15	70,75	70,70	71,25	71,75	72,30
ANSGR	109,10	106,80	104,50	111,40	111,40	113,70	116,00	118,30	MGROS	584,17	577,33	572,17	591,00	589,33	596,17	601,33	608,17
ARCLK	128,03	126,87	126,23	129,20	128,67	129,83	130,47	131,63	MIATK	35,54	35,26	34,98	35,82	35,82	36,10	36,38	36,66
ARDYZ	32,78	32,46	31,86	33,10	33,38	33,70	34,30	34,62	MPARK	375,50	368,00	363,00	383,00	380,50	388,00	393,00	400,50
ASELS	77,87	76,08	74,92	79,65	79,03	80,82	81,98	83,77	NTHOL	41,57	41,05	40,73	42,10	41,89	42,41	42,73	43,25
ASTOR	104,67	102,23	99,17	107,10	107,73	110,17	113,23	115,67	ODAS	5,67	5,54	5,47	5,79	5,74	5,87	5,94	6,07
BERA	16,33	16,17	15,88	16,50	16,62	16,78	17,07	17,23	OTKAR	392,17	389,33	387,17	395,00	394,33	397,17	399,33	402,17
BIMAS	564,33	549,17	540,83	579,50	572,67	587,83	596,17	611,33	OYAKC	25,03	24,67	24,39	25,40	25,31	25,67	25,95	26,31
BRSAN	382,00	378,25	373,25	385,75	387,00	390,75	395,75	399,50	PASEU	32,44	31,88	30,90	33,00	33,42	33,98	34,96	35,52
BRYAT	1797,33	1764,67	1748,33	1830,00	1813,67	1846,33	1862,67	1895,33	PETKM	16,86	16,73	16,61	17,00	16,98	17,11	17,23	17,36
BSOKE	13,40	13,17	13,02	13,63	13,55	13,78	13,93	14,16	PGSUS	241,00	236,50	233,80	245,50	243,70	248,20	250,90	255,40
BTCIM	4,18	4,15	4,10	4,21	4,23	4,26	4,31	4,34	REEDR	12,45	12,36	12,26	12,54	12,55	12,64	12,74	12,83
CANTE	1,44	1,43	1,40	1,46	1,47	1,48	1,51	1,52	SAHOL	99,50	97,40	95,95	101,60	100,95	103,05	104,50	106,60
CCOLA	55,83	54,82	54,23	56,85	56,42	57,43	58,02	59,03	SASA	3,51	3,49	3,45	3,54	3,55	3,57	3,61	3,63
CIMSA	51,87	50,73	49,97	53,00	52,63	53,77	54,53	55,67	SDTTR	188,47	187,13	185,87	189,80	189,73	191,07	192,33	193,67
CLEBI	2091,00	2056,00	2031,00	2126,00	2116,00	2151,00	2176,00	2211,00	SELEC	63,82	62,48	61,67	65,15	64,63	65,97	66,78	68,12
CVKMD	8,66	8,51	8,21	8,81	8,96	9,11	9,41	9,56	SISE	37,01	36,69	36,29	37,32	37,41	37,73	38,13	38,45
CWENE	18,72	18,56	18,32	18,88	18,96	19,12	19,36	19,52	SKBNK	3,80	3,72	3,67	3,87	3,85	3,93	3,98	4,06
DOAS	189,73	188,47	186,33	191,00	191,87	193,13	195,27	196,53	SMRTG	40,84	40,44	39,98	41,24	41,30	41,70	42,16	42,56
DOHOL	13,78	13,58	13,49	13,97	13,87	14,07	14,16	14,36	SOKM	40,08	39,68	39,38	40,48	40,38	40,78	41,08	41,48
ECILC	41,43	41,15	40,93	41,70	41,65	41,93	42,15	42,43	TABGD	162,07	160,83	160,07	163,30	162,83	164,07	164,83	166,07
EGEEN	9387,50	9262,50	9185,00	9512,50	9465,00	9590,00	9667,50	9792,50	TAVHL	270,33	267,67	266,33	273,00	271,67	274,33	275,67	278,33
EKGYO	13,56	13,42	13,23	13,71	13,75	13,89	14,08	14,22	TCELL	105,97	104,53	102,77	107,40	107,73	109,17	110,93	112,37
ENERY	207,83	196,77	189,43	218,90	215,17	226,23	233,57	244,63	THYAO	318,00	316,75	315,00	319,25	319,75	321,00	322,75	324,00
ENJSA	60,88	60,22	59,83	61,55	61,27	61,93	62,32	62,98	TKFEN	66,15	64,80	63,30	67,50	67,65	69,00	70,50	71,85
ENKAI	51,05	49,90	48,45	52,20	52,50	53,65	55,10	56,25	TMSN	113,40	112,80	111,60	114,00	114,60	115,20	116,40	117,00
EREGL	23,12	22,92	22,66	23,32	23,38	23,58	23,84	24,04	TOASO	200,23	194,57	190,93	205,90	203,87	209,53	213,17	218,83
EUPWR	35,59	34,63	34,03	36,54	36,19	37,15	37,75	38,71	TSKB	12,29	12,23	12,14	12,35	12,38	12,44	12,53	12,59
FENER	47,17	46,75	46,43	47,60	47,49	47,91	48,23	48,65	TSPOR	1,00	0,99	0,97	1,01	1,02	1,03	1,05	1,06
FROTO	904,17	893,33	885,17	915,00	912,33	923,17	931,33	942,17	TTKOM	49,60	48,99	48,37	50,20	50,22	50,83	51,45	52,06
GARAN	129,33	128,47	127,53	130,20	130,27	131,13	132,07	132,93	TTRAK	663,00	657,00	650,00	669,00	670,00	676,00	683,00	689,00
GESAN	50,89	48,87	47,87	52,90	51,89	53,91	54,91	56,93	TUKAS	1,99	1,98	1,96	2,00	2,01	2,02	2,04	2,05
GOLTS	418,17	414,83	412,42	421,50	420,58	423,92	426,33	429,67	TUPRS	134,33	133,47	131,73	135,20	136,07	136,93	138,67	139,53
GUBRF	268,17	265,33	260,92	271,00	272,58	275,42	279,83	282,67	TURSG	17,65	17,33	17,16	17,96	17,82	18,14	18,31	18,63
HALKB	18,67	18,51	18,27	18,84	18,91	19,07	19,31	19,47	ULKER	122,70	121,50	120,30	123,90	123,90	125,10	126,30	127,50
HEKTS	3,49	3,46	3,42	3,52	3,53	3,56	3,60	3,63	VAKBN	25,13	24,95	24,79	25,30	25,29	25,47	25,63	25,81
IEYHO	9,38	9,28	9,18	9,48	9,48	9,58	9,68	9,78	VESTL	60,58	60,02	59,58	61,15	61,02	61,58	62,02	62,58
ISCTR	13,82	13,53	13,31	14,11	14,04	14,33	14,55	14,84	YEOTK	51,67	50,93	50,07	52,40	52,53	53,27	54,13	54,87
ISMEN	41,34	40,68	40,24	42,00	41,78	42,44	42,88	43,54	YKBNK	28,37	28,07	27,75	28,66	28,69	28,99	29,31	29,61
KARSN	10,83	10,76	10,69	10,89	10,90	10,97	11,04	11,11	ZOREN	3,91	3,88	3,85	3,94	3,94	3,97	4,00	4,03

Burada yer alan yatırım bilgi, yorum ve tavsiyeleri yatırım danışmanlığı kapsamında değildir. Yatırım danışmanlığı hizmeti, yetkili kuruluşlar tarafından kişilerin risk ve getiri tercihleri dikkate alınarak kişiye özel sunulmaktadır. Burada yer alan yorum ve tavsiyeler ise genel niteliktedir. Bu tavsiyeler mali durumunuz ile risk ve getiri tercihlerinize uygun olmayabilir. Bu nedenle, sadece burada yer alan bilgilere dayanarak yatırım kararı verilmesi beklentilerinize uygun sonuçlar doğurmayabilir.

Kod	14	50	RSI	StochS	MACD	CCI	Kod	14	50	RSI	StochS	MACD	CCI
	Günlük H.O.	Günlük H.O.						Günlük H.O.	Günlük H.O.				
AEFES	●	●	●	●	●	●	ISMEN	●	●	●	●	●	●
AGHOL	●	●	●	●	●	●	IZENR	●	●	●	●	●	●
AHGAZ	●	●	●	●	●	●	IZMDC	●	●	●	●	●	●
AKBNK	●	●	●	●	●	●	KARSN	●	●	●	●	●	●
AKCNS	●	●	●	●	●	●	KAYSE	●	●	●	●	●	●
AKFYE	●	●	●	●	●	●	KCAER	●	●	●	●	●	●
AKSA	●	●	●	●	●	●	KCHOL	●	●	●	●	●	●
AKSEN	●	●	●	●	●	●	KLSER	●	●	●	●	●	●
ALARK	●	●	●	●	●	●	KMPUR	●	●	●	●	●	●
ALBRK	●	●	●	●	●	●	KONTR	●	●	●	●	●	●
ALFAS	●	●	●	●	●	●	KONYA	●	●	●	●	●	●
ARCLK	●	●	●	●	●	●	KORDS	●	●	●	●	●	●
ASELS	●	●	●	●	●	●	KOZAA	●	●	●	●	●	●
ASGYO	●	●	●	●	●	●	KOZAL	●	●	●	●	●	●
ASTOR	●	●	●	●	●	●	KRDMD	●	●	●	●	●	●
BERA	●	●	●	●	●	●	MAVI	●	●	●	●	●	●
BIENY	●	●	●	●	●	●	MGROS	●	●	●	●	●	●
BIMAS	●	●	●	●	●	●	MIATK	●	●	●	●	●	●
BIOEN	●	●	●	●	●	●	ODAS	●	●	●	●	●	●
BOBET	●	●	●	●	●	●	OTKAR	●	●	●	●	●	●
BRSAN	●	●	●	●	●	●	OYAKC	●	●	●	●	●	●
BRYAT	●	●	●	●	●	●	PENTA	●	●	●	●	●	●
BUCIM	●	●	●	●	●	●	PETKM	●	●	●	●	●	●
CANTE	●	●	●	●	●	●	PGSUS	●	●	●	●	●	●
CCOLA	●	●	●	●	●	●	QUAGR	●	●	●	●	●	●
CIMSA	●	●	●	●	●	●	SAHOL	●	●	●	●	●	●
CWENE	●	●	●	●	●	●	SASA	●	●	●	●	●	●
DOAS	●	●	●	●	●	●	SDTTR	●	●	●	●	●	●
DOHOL	●	●	●	●	●	●	SISE	●	●	●	●	●	●
ECILC	●	●	●	●	●	●	SKBNK	●	●	●	●	●	●
ECZYT	●	●	●	●	●	●	SMRTG	●	●	●	●	●	●
EGEEN	●	●	●	●	●	●	SOKM	●	●	●	●	●	●
EKGYO	●	●	●	●	●	●	TATEN	●	●	●	●	●	●
ENERY	●	●	●	●	●	●	TAVHL	●	●	●	●	●	●
ENJSA	●	●	●	●	●	●	TCELL	●	●	●	●	●	●
ENKAI	●	●	●	●	●	●	THYAO	●	●	●	●	●	●
EREGL	●	●	●	●	●	●	TKFEN	●	●	●	●	●	●
EUPWR	●	●	●	●	●	●	TOASO	●	●	●	●	●	●
EUREN	●	●	●	●	●	●	TSKB	●	●	●	●	●	●
FROTO	●	●	●	●	●	●	TTKOM	●	●	●	●	●	●
GARAN	●	●	●	●	●	●	TTRAK	●	●	●	●	●	●
GESAN	●	●	●	●	●	●	TUKAS	●	●	●	●	●	●
GUBRF	●	●	●	●	●	●	TUPRS	●	●	●	●	●	●
GWIND	●	●	●	●	●	●	ULKER	●	●	●	●	●	●
HALKB	●	●	●	●	●	●	VAKBN	●	●	●	●	●	●
HEKTS	●	●	●	●	●	●	VESTL	●	●	●	●	●	●
IPEKE	●	●	●	●	●	●	YEOTK	●	●	●	●	●	●
ISCTR	●	●	●	●	●	●	YKBNK	●	●	●	●	●	●
ISDMR	●	●	●	●	●	●	YYLGD	●	●	●	●	●	●
ISGYO	●	●	●	●	●	●	ZOREN	●	●	●	●	●	●