

**13 Ocak 2025**

**Açılıştan Kapanışa Piyasalar**

| BIST                    | Kapanış<br>10.01.2025 | Günlük<br>Değişim | Yurt Dışı Piyasalar | 10.01.2025<br>(18:10) | 13.01.2025<br>(08:00) | BIST Kapanış<br>Sonrası Değişim |
|-------------------------|-----------------------|-------------------|---------------------|-----------------------|-----------------------|---------------------------------|
| BIST 100                | 9,911                 | -0,90%            | S&P 500 Vadeli      | 5,859                 | 5,841                 | -0,30%                          |
| BIST 30                 | 10,914                | -1,22%            | Euro Stoxx 50 CFD   | 4,991                 | 4,976                 | -0,30%                          |
| BIST Banka              | 14,866                | -1,61%            | Nikkei 225 Vadeli   | 38,680                | 38,770                | 0,23%                           |
| BIST Sanayi             | 13,006                | -0,86%            | ABD 10 Yıllık (bps) | 4,75                  | 4,76                  | 1                               |
| BIST 30 Yakın Vade      | 11,426                | -1,50%            | Brent               | 80,10                 | 81,20                 | 1,37%                           |
| Türkiye 2 Yıllık (bps)  | 39,88                 | -3                | Ons Altın           | 2,689                 | 2,686                 | -0,14%                          |
| Türkiye 10 Yıllık (bps) | 28,10                 | -19               | USDTRY              | 35,41                 | 35,42                 | 0,04%                           |

### Önemli Haberler

- TÜİK verilerine göre, sanayi üretimi Kasım'da yıllık bazda %1,5 arttı. Sanayi üretiminde Haziran ayından sonra Kasım ayına kadar yıllık bazda daralma gerçekleşmişti. Aylık bazda ise artış %2,9 ile Mart 2023'ten bu yana en hızlı artışa işaret etti.
- TÜİK verilerine göre Türkiye'de işsizlik oranı Kasım'da bir önceki aya göre 0,1 puan azalarak %8,6 seviyesinde gerçekleşti. Ekim'de işsizlik oranı %8,7 olarak kaydedilmişti. Genç nüfus işsizliği %15,8 olarak izlenirken geniş tanımlı işsizlik %28,2 olarak kaydedildi.
- TÜİK tarafından yayımlanan verilere göre, inşaat maliyet endeksi 2024 yılı Kasım ayında önceki aya göre %0,04, bir önceki yılın aynı ayına göre %35,93 artış gösterdi. Veri 3,5 yılın en düşük seviyesi oldu.
- Otomotiv Sanayii Derneği (OSD) verilerine göre geçen yıl toplam üretim %7 gerileyerek 1,36 milyon adet olarak gerçekleşti. Geçen yıla göre %5 azalan otomobil üretimi ise 904,51 bin adet oldu. 2024'ün 12 aylık döneminde toplam pazar geçen yıla paralel seyretti ve 1,28 milyon adetten kapandı. Toplam ihracat paralel olarak 1,13 milyon adet, otomobil ihracatı ise 654,11 bin adet düzeyinde gerçekleşti. Bu dönemde, otomobil pazarı geçen yılın aynı dönemine göre %1 artış gösterdi ve 980,34 bin adede ulaştı.
- ABD'de para politikası açısından kritik önemdeki tarım dışı istihdam verileri yayımlandı. Ülkede tarım dışı istihdam Aralık'ta 256 bin ile beklentilerin oldukça üzerinde arttı ve Mart ayından bu yana en yüksek artışı kaydetti (Beklenti: 165 bin). Aynı dönemde işsizlik oranı ise %4,1 olarak kaydedildi (Beklenti %4,2).
- ABD'de yeni Başkan Donald Trump'ın olası ek gümrük vergilerinin enflasyonu tırmandıracağına dair endişeler enflasyon beklentilerinde yükselişe neden oldu. Michigan Üniversitesi anketine göre tüketici güveni Ocak'ta 73,2'e geriledi (Beklenti: 74). Endeks 2024 Aralık'ta 74 değerini almıştı.
- Çin, Donald Trump'ın dönüşü ve iç sıkıntılar tarafından tehdit edilen ekonomiyi desteklemek için bu yıl proaktif bir maliye politikası benimseyeceğini ve büyüme yanlısı önlemlerin uygulanmasını hızlandıracağını söyledi. Yeni düzenlemelerin Mart ayında Ulusal Halk Kongresi'nin yıllık oturumunda açıklanacağını belirtti.

### Ekonomik Takvim

|       | Veri   | Beklenti     | Önceki        |
|-------|--|--------------|---------------|
| 10:00 | Türkiye, Perakende Satışlar (Kasım / Aylık)  | -            | 0,2%          |
| 10:00 | Türkiye, Perakende Satışlar (Kasım / Yıllık) | -            | 15,0%         |
| 22:00 | ABD, Federal Bütçe Dengesi (Aralık)          | -67,6 Milyar | -367,0 Milyar |

### Tedbir Kararları

\*Kaynak: Investing

- HEDEF** payı VBTS kapsamında 12/02/2025 tarihli işlemlere kadar açığa satışa ve kredili işlemlere konu edilemeyecektir.
- ATLAS** payı VBTS kapsamında 12/02/2025 tarihli işlemlere kadar emir paketi tedbiri ile işlem görecektir.

### Günlük Hisse Önerileri

- Günlük hisse önerilerimiz **OYAKC**, **TABGD** ve **TAVHL**' dir. Öneriler hakkında detayları görmek için tıklayabilirsiniz.

## KAP Haberleri

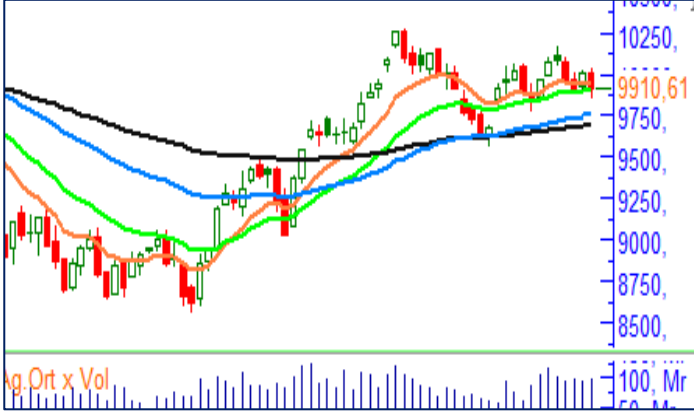
- AKGRT**, 2024 yılı Aralık ayı brüt prim üretimi yıllık %14 azalışla 4,31 milyar TL düzeyinde gerçekleşti. 2024 yılının tamamında ise Şirket'in toplam brüt prim üretimi yıllık %28 artışla 34,87 milyar TL oldu.
- ALGYO**, portföyünde yer alan gayrimenkuller için 2024 yılında yapılan kira sözleşmeleri tutarı KDV hariç yaklaşık 293 mn TL'dir.
- HLGYO**, 2024 yılında şirket tarafından portföyde yer alan taşınmazlara ilişkin olarak, yenilenen sözleşmeler dahil aylık kira bedelleri toplamı yaklaşık 8,1 milyon TL+KDV olan "kiralama işlemi" ile 333,3 milyon TL+KDV tutarında gayrimenkul "satım işlemi" ile 134,3 Milyon TL (KDV Dahil) tutarında "gayrimenkule dayalı hak edinimi işlemi" ve ayrıca gayrimenkul projeleri kapsamında ise; Dilovası Modern Sanayi Sitesi Projesi'nde şirket payına düşen yaklaşık 529,7 milyon TL + KDV; Paye Sakarya Projesi'nde şirket payına düşen yaklaşık 27,2 milyon TL + KDV ile Evora İzmir Projesi'nde şirket payına düşen yaklaşık 309,9 milyon TL (KDV Dahil) tutarında gayrimenkul satış vaadi sözleşmesi ile "satım işlemi" gerçekleştirdi.
- KARSN**, Romanya Craiova Belediyesi ile toplam 22 araç 12 metre e-ATA ve 30 adet şarj istasyonu ve yaklaşık 11,5 milyon EUR bedelli (KDV hariç) sözleşme imzaladı. Araçların teslimatının 2025 yılında gerçekleştirilmesi planlanmaktadır.
- LILAK**, Doğu Anadolu ve Karadeniz bölgesinin temizlik kağıdı alanında faaliyet gösteren ve iki faz halinde yürütülecek olan ilk ağır sanayi tesisi yatırımının birinci fazını oluşturan "konverting üretim tesisi" yatırımına 17 Mayıs 2024 tarihinde başlamıştı. Yönetim Kurulu yatırımın ikinci fazını oluşturan ve yatırım dönemi 2024-2026 yılları arası olarak planlanan, üretim kapasitesi net 30.000 ton/yıl olarak 2027 yılının başında devreye girmesi hedeflenen "beşinci kağıt üretim hattı-TM5" in kapasitesinin bölgesel ve uluslararası pazarlardaki ihtiyaçların değerlendirilmesi neticesinde güncellenen fizibilite çalışmaları doğrultusunda net 70.000 ton/yıl'a çıkarılmasına karar verdi. Kapasite artışı kararına bağlı olarak Finlandiya merkezli Valmet AB şirketi ile TM5 kağıt üretim hattının üretimine ilişkin sözleşme imzaladı.

\*Bültendeki haberler, Kamuyu Aydınlatma Platformu'na bugün saat 08:30'a kadar gelen haberleri kapsamaktadır.

## Pay Geri Alımları

| Hisse | Pay Adedi | Fiyat (TL) |
|-------|-----------|------------|
| ERCB  | 4.150     | 98,20      |
| FRIGO | 20.000    | 8,38       |
| GEDIK | 18.867    | 7,95       |
| KRVGD | 100.000   | 2,30       |
| LKMNH | 17.500    | 20,66      |
| TKFEN | 36.000    | 66,42      |

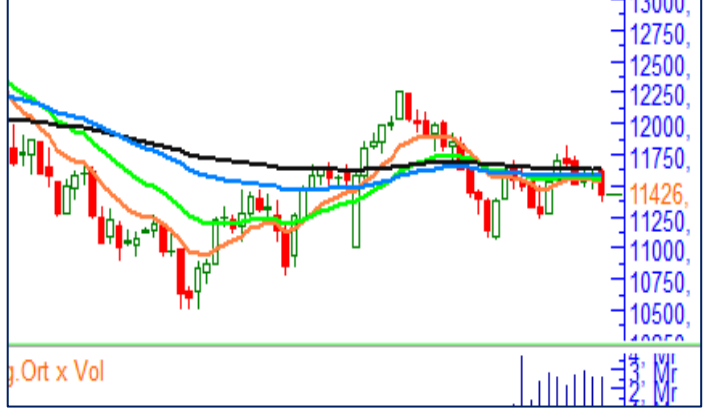
## BİST 100 Teknik Analizi



BIST 100 endeksi, son işlem gününde 9.865 – 10.038 puan aralığında hareket etti ve günü %0,90 değer kaybederek 9.910 puandan kapattı. Endekste 29 hisse değer kazanırken 68 hisse değer kaybetti.

Geçtiğimiz haftayı %1,63 oranında değer kaybıyla tamamlayan BIST-100 endeksinde haftalık kapanışın 10.000 bölgesinin altında gerçekleşmesini teknik açıdan negatif olarak değerlendiriyoruz. BIST-100 endeksinde haftanın ilk işlem gününde 10.000 bölgesi üzeri tutunma çabalarının ne kadar etkili olabileceğini takip edeceğiz. Bu seviyenin direnç bölgesi olarak çalışması halinde endekste baskının bir süre daha devam etmesini bekleriz. Endekste bugün satış baskısının devam etmesi durumunda 9.750 seviyeleri destek bölgeleri olarak izlenecek. Yukarı yönlü hareketlerde ise 10.000 ve 10.150 seviyeleri direnç noktaları olarak takip edilebilir.

## VIOP 30 Teknik Analizi



Aralık Vadeli Endeks 30 kontratı son işlem gününde 11.387 – 11.632 puan aralığında hareket etti ve son işlem gününü 11.413 puandan tamamladı. Akşam seansı kapanışı ise 11.426 puandan gerçekleşti.

Son işlem haftasında %2,39 oranında değer kaybeden Şubat vadeli endeks sözleşmesi, haftayı kısa vadeli ortalamının bulunduğu 11.530 seviyesinin altında tamamladı. Bu durumu teknik açıdan negatif bir gelişme olarak değerlendiriyoruz. Bugün, sözleşmede alt tarafta olası satış baskısının devam etmesi halinde 11.270 seviyesini destek bölgesi olarak takip edeceğiz. Öte yandan, 11.700 seviyesi üzerinde tutunmalar sağlanmadıkça yukarı yönlü hareketlerin zayıf kalmaya devam edeceği görüşündeyiz.

## Teknik Analiz Hisse Önerileri



### OYAKC

Kısa vadede güçlü bir ivme yakalayan OYAKC, son işlem gününde kısa vadeli ortalamasının üzerinde kapanış yapmayı başardı. Bugün, 24,00 TL seviyesi üzerindeki tutunmaların sürmesi halinde hissede alıcılı seyrin devam etmesi beklenebilir.

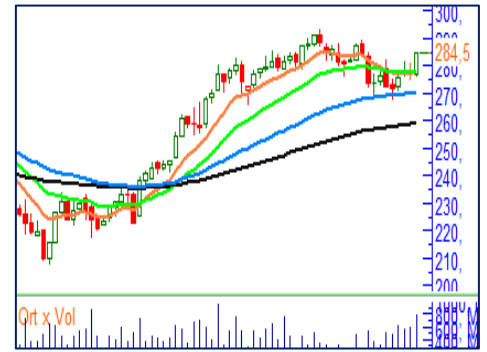
**Hedef Fiyat: 24,50 TL**  
**Zarar Kes: 23,50 TL**



### TABGD

Yukarı yönlü eğilimin hakim olduğu TABGD hissesinde, son işlem gününde uzun bir aranın ardından 200 günlük ortalamasının bulunduğu 158,98 TL seviyesinin aşılmasını olumlu değerlendiriyoruz. Bu seviyenin üzerinde tutunmaların sürmesi halinde, alıcılı görünümün güç kazanmasını bekliyoruz.

**Hedef Fiyat: 166,00 TL**  
**Zarar Kes: 156,00 TL**



### TAVHL

Cuma günü artan işlem hacminin desteğiyle kısa vadeli ortalamasının üzerinde kapanış gerçekleştiren TAVHL hissesinde, bugün 243,00 TL seviyesinin üzerindeki tutunmalar kritik önem taşıyor. Bu seviyenin üzerinde kalıcılık sağlanması durumunda, alımların devam etmesi beklenebilir.

**Hedef Fiyat: 291,75 TL**  
**Zarar Kes: 278,00 TL**

| Kod   | 14<br>Günlük<br>H.O. | 50<br>Günlük<br>H.O. | RSI | StochS | MACD | CCI | Kod   | 14<br>Günlük<br>H.O. | 50<br>Günlük<br>H.O. | RSI | StochS | MACD | CCI |
|-------|----------------------|----------------------|-----|--------|------|-----|-------|----------------------|----------------------|-----|--------|------|-----|
| AEFES | ●                    | ●                    | ●   | ●      | ●    | ●   | ISMEN | ●                    | ●                    | ●   | ●      | ●    | ●   |
| AGHOL | ●                    | ●                    | ●   | ●      | ●    | ●   | IZENR | ●                    | ●                    | ●   | ●      | ●    | ●   |
| AHGAZ | ●                    | ●                    | ●   | ●      | ●    | ●   | IZMDC | ●                    | ●                    | ●   | ●      | ●    | ●   |
| AKBNK | ●                    | ●                    | ●   | ●      | ●    | ●   | KARSN | ●                    | ●                    | ●   | ●      | ●    | ●   |
| AKCNS | ●                    | ●                    | ●   | ●      | ●    | ●   | KAYSE | ●                    | ●                    | ●   | ●      | ●    | ●   |
| AKFYE | ●                    | ●                    | ●   | ●      | ●    | ●   | KCAER | ●                    | ●                    | ●   | ●      | ●    | ●   |
| AKSA  | ●                    | ●                    | ●   | ●      | ●    | ●   | KCHOL | ●                    | ●                    | ●   | ●      | ●    | ●   |
| AKSEN | ●                    | ●                    | ●   | ●      | ●    | ●   | KLSER | ●                    | ●                    | ●   | ●      | ●    | ●   |
| ALARK | ●                    | ●                    | ●   | ●      | ●    | ●   | KMPUR | ●                    | ●                    | ●   | ●      | ●    | ●   |
| ALBRK | ●                    | ●                    | ●   | ●      | ●    | ●   | KONTR | ●                    | ●                    | ●   | ●      | ●    | ●   |
| ALFAS | ●                    | ●                    | ●   | ●      | ●    | ●   | KONYA | ●                    | ●                    | ●   | ●      | ●    | ●   |
| ARCLK | ●                    | ●                    | ●   | ●      | ●    | ●   | KORDS | ●                    | ●                    | ●   | ●      | ●    | ●   |
| ASELS | ●                    | ●                    | ●   | ●      | ●    | ●   | KOZAA | ●                    | ●                    | ●   | ●      | ●    | ●   |
| ASGYO | ●                    | ●                    | ●   | ●      | ●    | ●   | KOZAL | ●                    | ●                    | ●   | ●      | ●    | ●   |
| ASTOR | ●                    | ●                    | ●   | ●      | ●    | ●   | KRDMD | ●                    | ●                    | ●   | ●      | ●    | ●   |
| BERA  | ●                    | ●                    | ●   | ●      | ●    | ●   | MAVI  | ●                    | ●                    | ●   | ●      | ●    | ●   |
| BIENY | ●                    | ●                    | ●   | ●      | ●    | ●   | MGROS | ●                    | ●                    | ●   | ●      | ●    | ●   |
| BIMAS | ●                    | ●                    | ●   | ●      | ●    | ●   | MIATK | ●                    | ●                    | ●   | ●      | ●    | ●   |
| BIOEN | ●                    | ●                    | ●   | ●      | ●    | ●   | ODAS  | ●                    | ●                    | ●   | ●      | ●    | ●   |
| BOBET | ●                    | ●                    | ●   | ●      | ●    | ●   | OTKAR | ●                    | ●                    | ●   | ●      | ●    | ●   |
| BRSAN | ●                    | ●                    | ●   | ●      | ●    | ●   | OYAKC | ●                    | ●                    | ●   | ●      | ●    | ●   |
| BRYAT | ●                    | ●                    | ●   | ●      | ●    | ●   | PENTA | ●                    | ●                    | ●   | ●      | ●    | ●   |
| BUCIM | ●                    | ●                    | ●   | ●      | ●    | ●   | PETKM | ●                    | ●                    | ●   | ●      | ●    | ●   |
| CANTE | ●                    | ●                    | ●   | ●      | ●    | ●   | PGSUS | ●                    | ●                    | ●   | ●      | ●    | ●   |
| COLLA | ●                    | ●                    | ●   | ●      | ●    | ●   | QUAGR | ●                    | ●                    | ●   | ●      | ●    | ●   |
| CIMSA | ●                    | ●                    | ●   | ●      | ●    | ●   | SAHOL | ●                    | ●                    | ●   | ●      | ●    | ●   |
| CWENE | ●                    | ●                    | ●   | ●      | ●    | ●   | SASA  | ●                    | ●                    | ●   | ●      | ●    | ●   |
| DOAS  | ●                    | ●                    | ●   | ●      | ●    | ●   | SDTTR | ●                    | ●                    | ●   | ●      | ●    | ●   |
| DOHOL | ●                    | ●                    | ●   | ●      | ●    | ●   | SISE  | ●                    | ●                    | ●   | ●      | ●    | ●   |
| ECILC | ●                    | ●                    | ●   | ●      | ●    | ●   | SKBNK | ●                    | ●                    | ●   | ●      | ●    | ●   |
| ECZYT | ●                    | ●                    | ●   | ●      | ●    | ●   | SMRTG | ●                    | ●                    | ●   | ●      | ●    | ●   |
| EGEEN | ●                    | ●                    | ●   | ●      | ●    | ●   | SOKM  | ●                    | ●                    | ●   | ●      | ●    | ●   |
| EKGYO | ●                    | ●                    | ●   | ●      | ●    | ●   | TATEN | ●                    | ●                    | ●   | ●      | ●    | ●   |
| ENERY | ●                    | ●                    | ●   | ●      | ●    | ●   | TAVHL | ●                    | ●                    | ●   | ●      | ●    | ●   |
| ENJSA | ●                    | ●                    | ●   | ●      | ●    | ●   | TCELL | ●                    | ●                    | ●   | ●      | ●    | ●   |
| ENKAI | ●                    | ●                    | ●   | ●      | ●    | ●   | THYAO | ●                    | ●                    | ●   | ●      | ●    | ●   |
| EREGL | ●                    | ●                    | ●   | ●      | ●    | ●   | TKFEN | ●                    | ●                    | ●   | ●      | ●    | ●   |
| EUPWR | ●                    | ●                    | ●   | ●      | ●    | ●   | TOASO | ●                    | ●                    | ●   | ●      | ●    | ●   |
| EUREN | ●                    | ●                    | ●   | ●      | ●    | ●   | TSKB  | ●                    | ●                    | ●   | ●      | ●    | ●   |
| FROTO | ●                    | ●                    | ●   | ●      | ●    | ●   | TTKOM | ●                    | ●                    | ●   | ●      | ●    | ●   |
| GARAN | ●                    | ●                    | ●   | ●      | ●    | ●   | TTRAK | ●                    | ●                    | ●   | ●      | ●    | ●   |
| GESAN | ●                    | ●                    | ●   | ●      | ●    | ●   | TUKAS | ●                    | ●                    | ●   | ●      | ●    | ●   |
| GUBRF | ●                    | ●                    | ●   | ●      | ●    | ●   | TUPRS | ●                    | ●                    | ●   | ●      | ●    | ●   |
| GWIND | ●                    | ●                    | ●   | ●      | ●    | ●   | ULKER | ●                    | ●                    | ●   | ●      | ●    | ●   |
| HALKB | ●                    | ●                    | ●   | ●      | ●    | ●   | VAKBN | ●                    | ●                    | ●   | ●      | ●    | ●   |
| HEKTS | ●                    | ●                    | ●   | ●      | ●    | ●   | VESTL | ●                    | ●                    | ●   | ●      | ●    | ●   |
| IPEKE | ●                    | ●                    | ●   | ●      | ●    | ●   | YEOTK | ●                    | ●                    | ●   | ●      | ●    | ●   |
| ISCTR | ●                    | ●                    | ●   | ●      | ●    | ●   | YKBNK | ●                    | ●                    | ●   | ●      | ●    | ●   |
| ISDMR | ●                    | ●                    | ●   | ●      | ●    | ●   | YYLGD | ●                    | ●                    | ●   | ●      | ●    | ●   |
| ISGYO | ●                    | ●                    | ●   | ●      | ●    | ●   | ZOREN | ●                    | ●                    | ●   | ●      | ●    | ●   |

|       | PİVOT DESTEKLER |          |          | PİVOT DİRENÇLER |         |          |          |          | HİSSELER | PİVOT DESTEKLER |          |          | PİVOT DİRENÇLER |         |          |          |          |
|-------|-----------------|----------|----------|-----------------|---------|----------|----------|----------|----------|-----------------|----------|----------|-----------------|---------|----------|----------|----------|
|       | Destek 1        | Destek 2 | Destek 3 | Kapanış         | Pivot   | Direnç 1 | Direnç 2 | Direnç 3 |          | Destek 1        | Destek 2 | Destek 3 | Kapanış         | Pivot   | Direnç 1 | Direnç 2 | Direnç 3 |
| AEFES | 164,37          | 161,53   | 156,07   | 167,20          | 169,83  | 172,67   | 178,13   | 180,97   | KCAER    | 13,64           | 13,50    | 13,26    | 13,79           | 13,88   | 14,02    | 14,26    | 14,40    |
| AGHOL | 303,25          | 300,50   | 295,75   | 306,00          | 308,00  | 310,75   | 315,50   | 318,25   | KCHOL    | 180,63          | 178,77   | 175,23   | 182,50          | 184,17  | 186,03   | 189,57   | 191,43   |
| AGROT | 10,34           | 10,24    | 10,03    | 10,45           | 10,55   | 10,65    | 10,86    | 10,96    | KLSEER   | 35,99           | 35,57    | 34,91    | 36,40           | 36,65   | 37,07    | 37,73    | 38,15    |
| AKBNK | 63,38           | 62,37    | 60,98    | 64,40           | 64,77   | 65,78    | 67,17    | 68,18    | KONTR    | 38,09           | 37,61    | 36,85    | 38,56           | 38,85   | 39,33    | 40,09    | 40,57    |
| AKFYE | 19,77           | 19,56    | 19,13    | 19,99           | 20,20   | 20,41    | 20,84    | 21,05    | KONYA    | 6456,67         | 6390,83  | 6279,17  | 6522,50         | 6568,33 | 6634,17  | 6745,83  | 6811,67  |
| AKSA  | 11,48           | 11,26    | 10,88    | 11,70           | 11,86   | 12,08    | 12,46    | 12,68    | KOZAA    | 70,37           | 69,93    | 69,37    | 70,80           | 70,93   | 71,37    | 71,93    | 72,37    |
| AKSEN | 40,29           | 39,65    | 38,73    | 40,94           | 41,21   | 41,85    | 42,77    | 43,41    | KOZAL    | 22,65           | 22,41    | 21,95    | 22,90           | 23,11   | 23,35    | 23,81    | 24,05    |
| ALARK | 92,65           | 91,35    | 89,35    | 93,95           | 94,65   | 95,95    | 97,95    | 99,25    | KRDMD    | 26,87           | 26,55    | 26,01    | 27,20           | 27,41   | 27,73    | 28,27    | 28,59    |
| ALFAS | 70,33           | 69,57    | 68,48    | 71,10           | 71,42   | 72,18    | 73,27    | 74,03    | LIDER    | 135,50          | 133,40   | 129,30   | 137,60          | 139,60  | 141,70   | 145,80   | 147,90   |
| ALTNY | 82,40           | 81,75    | 80,45    | 83,05           | 83,70   | 84,35    | 85,65    | 86,30    | MAGEN    | 23,15           | 22,71    | 22,43    | 23,58           | 23,43   | 23,87    | 24,15    | 24,59    |
| ANHYT | 98,87           | 96,53    | 93,97    | 101,20          | 101,43  | 103,77   | 106,33   | 108,67   | MAVI     | 78,80           | 78,10    | 77,40    | 79,50           | 79,50   | 80,20    | 80,90    | 81,60    |
| ANSGR | 103,67          | 101,13   | 98,87    | 106,20          | 105,93  | 108,47   | 110,73   | 113,27   | MGROS    | 530,67          | 524,83   | 519,67   | 536,50          | 535,83  | 541,67   | 546,83   | 552,67   |
| ARCLK | 135,30          | 133,40   | 129,60   | 137,20          | 139,10  | 141,00   | 144,80   | 146,70   | MIATK    | 39,76           | 39,34    | 38,66    | 40,18           | 40,44   | 40,86    | 41,54    | 41,96    |
| ARDYZ | 39,83           | 39,19    | 38,13    | 40,46           | 40,89   | 41,53    | 42,59    | 43,23    | MPARK    | 375,75          | 363,50   | 356,25   | 388,00          | 383,00  | 395,25   | 402,50   | 414,75   |
| ASELS | 77,33           | 76,32    | 75,13    | 78,35           | 78,52   | 79,53    | 80,72    | 81,73    | NTHOL    | 43,62           | 43,06    | 42,54    | 44,18           | 44,14   | 44,70    | 45,22    | 45,78    |
| ASTOR | 119,20          | 117,40   | 116,10   | 121,00          | 120,50  | 122,30   | 123,60   | 125,40   | ODAS     | 6,10            | 5,99     | 5,86     | 6,20            | 6,23    | 6,34     | 6,47     | 6,58     |
| BERA  | 15,86           | 15,71    | 15,60    | 16,02           | 15,97   | 16,12    | 16,23    | 16,38    | OTKAR    | 444,17          | 440,58   | 434,42   | 447,75          | 450,33  | 453,92   | 460,08   | 463,67   |
| BIMAS | 519,33          | 515,67   | 509,33   | 523,00          | 525,67  | 529,33   | 535,67   | 539,33   | OYAKC    | 23,45           | 23,01    | 22,61    | 23,90           | 23,85   | 24,29    | 24,69    | 25,13    |
| BRSAN | 415,00          | 410,50   | 403,25   | 419,50          | 422,25  | 426,75   | 434,00   | 438,50   | PASEU    | 29,66           | 28,82    | 28,16    | 30,50           | 30,32   | 31,16    | 31,82    | 32,66    |
| BRYAT | 1958,00         | 1940,00  | 1912,00  | 1976,00         | 1986,00 | 2004,00  | 2032,00  | 2050,00  | PETKM    | 17,88           | 17,75    | 17,51    | 18,01           | 18,12   | 18,25    | 18,49    | 18,62    |
| BSOKE | 10,80           | 10,54    | 10,11    | 11,05           | 11,23   | 11,49    | 11,92    | 12,18    | PGSUS    | 214,20          | 212,20   | 208,60   | 216,20          | 217,80  | 219,80   | 223,40   | 225,40   |
| BTCIM | 133,30          | 130,70   | 126,20   | 135,90          | 137,80  | 140,40   | 144,90   | 147,50   | REEDR    | 14,17           | 13,93    | 13,56    | 14,40           | 14,54   | 14,78    | 15,15    | 15,39    |
| CANTE | 1,70            | 1,67     | 1,64     | 1,74            | 1,73    | 1,76     | 1,79     | 1,82     | SAHOL    | 99,60           | 97,90    | 95,60    | 101,30          | 101,90  | 103,60   | 105,90   | 107,60   |
| CCOLA | 56,80           | 56,05    | 55,35    | 57,55           | 57,50   | 58,25    | 58,95    | 59,70    | SASA     | 3,93            | 3,86     | 3,76     | 3,99            | 4,03    | 4,10     | 4,20     | 4,27     |
| CIMSA | 46,27           | 45,73    | 45,17    | 46,80           | 46,83   | 47,37    | 47,93    | 48,47    | SDTTR    | 213,83          | 211,77   | 208,93   | 215,90          | 216,67  | 218,73   | 221,57   | 223,63   |
| CLEBI | 1956,67         | 1937,33  | 1921,67  | 1976,00         | 1972,33 | 1991,67  | 2007,33  | 2026,67  | SELEC    | 78,70           | 77,65    | 75,55    | 79,75           | 80,80   | 81,85    | 83,95    | 85,00    |
| CVKMD | 317,42          | 302,83   | 293,42   | 332,00          | 326,83  | 341,42   | 350,83   | 365,42   | SISE     | 39,85           | 39,41    | 38,55    | 40,28           | 40,71   | 41,15    | 42,01    | 42,45    |
| CWENE | 21,50           | 21,20    | 20,82    | 21,80           | 21,88   | 22,18    | 22,56    | 22,86    | SKBNK    | 5,22            | 5,00     | 4,85     | 5,45            | 5,37    | 5,59     | 5,74     | 5,96     |
| DOAS  | 199,13          | 197,47   | 194,83   | 200,80          | 201,77  | 203,43   | 206,07   | 207,73   | SMRTG    | 40,39           | 40,09    | 39,59    | 40,70           | 40,89   | 41,19    | 41,69    | 41,99    |
| DOHOL | 14,43           | 14,26    | 14,04    | 14,60           | 14,65   | 14,82    | 15,04    | 15,21    | SOKM     | 40,12           | 39,74    | 38,98    | 40,50           | 40,88   | 41,26    | 42,02    | 42,40    |
| ECILC | 45,27           | 45,03    | 44,57    | 45,50           | 45,73   | 45,97    | 46,43    | 46,67    | TABGD    | 157,93          | 154,77   | 152,53   | 161,10          | 160,17  | 163,33   | 165,57   | 168,73   |
| EGEEN | 9696,67         | 9615,83  | 9469,17  | 9777,50         | 9843,33 | 9924,17  | 10070,83 | 10151,67 | TAVHL    | 278,50          | 272,50   | 269,25   | 284,50          | 281,75  | 287,75   | 291,00   | 297,00   |
| EKGYO | 13,72           | 13,49    | 13,21    | 13,96           | 14,00   | 14,23    | 14,51    | 14,74    | TCELL    | 94,40           | 93,15    | 91,30    | 95,65           | 96,25   | 97,50    | 99,35    | 100,60   |
| ENERY | 252,50          | 251,50   | 249,50   | 253,50          | 254,50  | 255,50   | 257,50   | 258,50   | THYAO    | 291,42          | 289,33   | 286,17   | 293,50          | 294,58  | 296,67   | 299,83   | 301,92   |
| ENJSA | 59,70           | 59,05    | 58,20    | 60,35           | 60,55   | 61,20    | 62,05    | 62,70    | TKFEN    | 64,60           | 64,00    | 62,95    | 65,20           | 65,65   | 66,25    | 67,30    | 67,90    |
| ENKAI | 48,37           | 47,87    | 47,15    | 48,88           | 49,09   | 49,59    | 50,31    | 50,81    | TMSN     | 123,87          | 122,83   | 120,77   | 124,90          | 125,93  | 126,97   | 129,03   | 130,07   |
| EREGL | 23,61           | 23,43    | 23,17    | 23,78           | 23,87   | 24,05    | 24,31    | 24,49    | TOASO    | 211,67          | 209,83   | 207,67   | 213,50          | 213,83  | 215,67   | 217,83   | 219,67   |
| EUPWR | 32,88           | 32,46    | 31,80    | 33,30           | 33,54   | 33,96    | 34,62    | 35,04    | TSKB     | 13,01           | 12,86    | 12,71    | 13,16           | 13,16   | 13,31    | 13,46    | 13,61    |
| FENER | 47,83           | 47,31    | 46,69    | 48,36           | 48,45   | 48,97    | 49,59    | 50,11    | TSPOR    | 1,11            | 1,09     | 1,05     | 1,14            | 1,15    | 1,17     | 1,21     | 1,23     |
| FROTO | 913,83          | 905,17   | 890,33   | 922,50          | 928,67  | 937,33   | 952,17   | 960,83   | TTKOM    | 46,55           | 46,13    | 45,73    | 46,98           | 46,95   | 47,37    | 47,77    | 48,19    |
| GARAN | 126,00          | 123,90   | 121,20   | 128,10          | 128,70  | 130,80   | 133,50   | 135,60   | TTRAK    | 694,00          | 690,50   | 684,00   | 697,50          | 700,50  | 704,00   | 710,50   | 714,00   |
| GESAN | 46,20           | 45,52    | 44,16    | 46,88           | 47,56   | 48,24    | 49,60    | 50,28    | TUKAS    | 6,87            | 6,82     | 6,73     | 6,92            | 6,96    | 7,01     | 7,10     | 7,15     |
| GOLTS | 424,50          | 419,00   | 409,50   | 430,00          | 434,00  | 439,50   | 449,00   | 454,50   | TUPRS    | 142,40          | 141,30   | 139,50   | 143,50          | 144,20  | 145,30   | 147,10   | 148,20   |
| GUBRF | 287,58          | 284,17   | 280,58   | 291,00          | 291,17  | 294,58   | 298,17   | 301,58   | TURSG    | 16,08           | 15,94    | 15,68    | 16,22           | 16,34   | 16,48    | 16,74    | 16,88    |
| HALKB | 16,87           | 16,64    | 16,32    | 17,11           | 17,19   | 17,42    | 17,74    | 17,97    | ULKER    | 113,13          | 111,47   | 109,13   | 114,80          | 115,47  | 117,13   | 119,47   | 121,13   |
| HEKTS | 3,94            | 3,89     | 3,79     | 4,00            | 4,04    | 4,09     | 4,19     | 4,24     | VAKBN    | 23,77           | 23,43    | 22,99    | 24,12           | 24,21   | 24,55    | 24,99    | 25,33    |
| IEYHO | 11,52           | 11,43    | 11,33    | 11,60           | 11,62   | 11,71    | 11,81    | 11,90    | VESTL    | 69,07           | 67,33    | 65,57    | 70,80           | 70,83   | 72,57    | 74,33    | 76,07    |
| ISCTR | 14,10           | 13,84    | 13,61    | 14,36           | 14,33   | 14,59    | 14,82    | 15,08    | YEOTK    | 53,27           | 52,28    | 50,72    | 54,25           | 54,83   | 55,82    | 57,38    | 58,37    |
| ISMEN | 42,89           | 42,59    | 42,01    | 43,20           | 43,47   | 43,77    | 44,35    | 44,65    | YKBNK    | 30,29           | 29,87    | 29,25    | 30,70           | 30,91   | 31,33    | 31,95    | 32,37    |
| KARSN | 12,35           | 12,08    | 11,77    | 12,63           | 12,66   | 12,93    | 13,24    | 13,51    | ZOREN    | 4,35            | 4,31     | 4,22     | 4,40            | 4,44    | 4,48     | 4,57     | 4,61     |