

11 Mayıs 2023

Gündem

ABD'de nisan ayı TÜFE rakamı beklentilere paralel bir şekilde aylık bazda %0,4 oranında artış kaydederken, yıllık TÜFE %4,9 olarak açıklandı. Çekirdek enflasyon ise ılımlı bir geri çekilmeyle yıllık bazda %5,6'dan %5,5 oranına geriledi. Enflasyonun yavaşladığını gösteren ılımlı veri sonrasında Fed'in faiz artışlarına ara vereceğine ilişkin beklentiler güç kazandı. Bugün ABD'de nisan ayı ÜFE verisi ile haftalık işsizlik başvuruları yakından izlenecektir. Aynı zamanda İngiltere Merkez Bankası'nın faiz kararı da önemli olacaktır.

Piyasa Beklentisi

ABD'de borç limitine dair süreç gündemdeki yerini koruyor. Borç limitine ilişkin belirsizlik ve mevcuttaki resesyona kaynaklı endişeler risk iştahı üzerinde baskı oluştururken, küresel hisse piyasalarında bu hafta dalgalı bir seyir etkili oluyor. BIST-100 Endeksi ise dün günü %0,92 oranında kayıpla 4.494 puandan tamamladı. ABD borsaları günü karışık kapanışlarla tamamlarken, ABD vadeliinde bu sabah hafif alıcılı bir seyir etkili oluyor. Asya piyasalarında karışık bir görünüm hâkim. Avrupa borsalarının güne yataya yakın açılışlarla başlamaları bekleniyor. BIST- 100 Endeksi'nin güne volatil bir açılışla başlamasını bekliyoruz.

Ekonomik Takvim

Saat	Veri	Beklenti	Önceki
10:00	Türkiye, Cari Denge		-8,78 milyar \$
14:00	İngiltere Merkez Bankası Faiz Kararı	4,50%	4,25%
15:30	ABD, ÜFE (Aylık)	0,3%	-0,5%
15:30	ABD, ÜFE (Yıllık)	2,4%	2,7%
15:30	ABD, Haftalık İşsizlik Başvuruları	245K	242K

Önemli Haberler

- Çin'de tüketici enflasyonu nisan ayında yıllık enflasyon %0,1 olarak açıklandı. Beklentilerin altında kalan enflasyon rakamı son 2 yılın en düşük seviyesine geriledi.
- Avrupa Merkez Bankası Yönetim Konseyi üyesi ve Bundesbank Başkanı Joachim Nagel'e göre, Avrupa Merkez Bankası tarihi faiz oranı artış döngüsünün son aşamasına yaklaşıyor.
- Londra Metal Borsası'ndan teslim edilmek üzere ayrılan bakır stokları, Asya piyasalarında stokların yükselmesi ve endüstriyel kullanıcılardan gelen talebin zayıflamasıyla kayıtların tutulduğu 1997'den beri en düşük seviyesine geriledi.

Genel Kurul – Sermaye Artırımı ve Temettüleri

- AKFGY, ELITE, OSTIM, TNZTP** genel kurul toplantıları bugün gerçekleşecek.
- LIDER** kâr payı ödemesi bugün gerçekleşecek.

Tedbir Kararları

- DAGHL** payları VBTS kapsamında 09/06/2023 seans sonuna kadar açığa satışa ve kredili işlemlere konu edilemeyecektir.

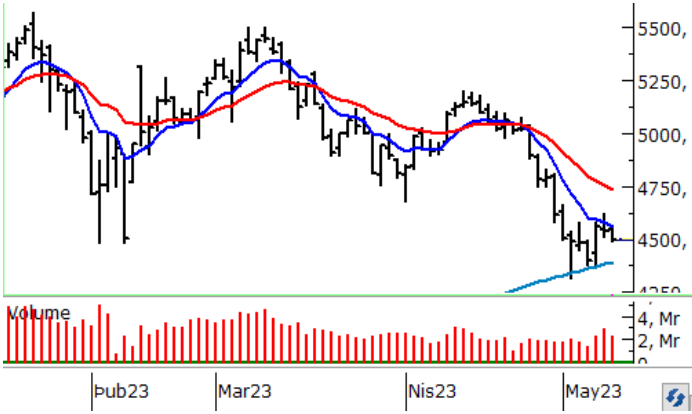
KAP Haberleri

- **ALKA**, Milli Eğitim Bakanlığı Devlet Kitapları Müdürlüğü'nün 8.000 Ton bobin kağıt ihalesi şirket uhdesinde kaldı. Sözleşme imzalama süreci devam etmektedir. (P.Değ: 4,3 Milyar TL, F/K: 10,8)
- **AVOD**, Manisa Alibeyli Mevkii'nde ki aktifine kayıtlı gayrimenkulünde tamamlanmakta olan soğuk hava depo yatırımının yanında, üretim tesisi kurulmasına karar verdi. Yaklaşık olarak 2000 m2 alanda yer alacak olan üretim tesisi, yıllık 3000 ton Kurutulmuş sebze ve meyve üretim kapasitesi ile 150 kişilik ek istihdam sağlanması hedeflenmektedir. 2023 yılı içinde tamamlanması planlanan ve yaklaşık olarak 50.000.000 TL tutarında tahmin edilen bina ve makina yatırım bedelinin, şirket iç kaynaklardan sağlanması planlanmaktadır. (P.Değ: 0,6 Milyar TL, F/K: 5,5)
- **BAGFS**, 1Ç23'de 160 milyon TL net zarar açıkladı. (P.Değ: 2,9 Milyar TL, F/K: 3,7)
- **BIZIM**, 1Ç23'de TL 30 Milyon TL (Beklenti: 15 Milyon TL zarar) net zarar açıkladı. (P.Değ: 1,3 Milyar TL, F/K: 5,9)
- **BUCIM**, 1Ç23'de TL 283 Milyon net kâr açıkladı. (P.Değ: 7,5 Milyar TL, F/K: 5,6)
- **CLEBI**, 1Ç23'de 114 Milyon TL net kâr açıkladı. (P.Değ: 11,0 Milyar TL, F/K: 10,3)
- **DAPGM**, %92,50 oranında bedelsiz sermaye artırımı kararı aldı. (P.Değ: 6,9 Milyar TL, F/K: 3,8)
- **EGEEN**, 1Ç23'de 159 Milyon TL net kâr açıkladı. (P.Değ: 12,8 Milyar TL, F/K: 15,3)
- **GRTRK**, Bağlı ortaklığı Grain Tarım Ürünleri A.Ş.'nin Kırıkhan/Hatay adresinde Grain Tarım Ürünleri A.Ş. Kırıkhan Şubesi olarak Platinyum Tesislerinde Lisanslı Depoculuk faaliyeti gösterebilmesi için lisans başvurusu yapılmasına karar verdi. (P.Değ: 2,6 Milyar TL, F/K: 6,4)
- **HALKB**, 1Ç23'de 4,71 Milyar TL (Beklenti: 4 Milyar TL) net kâr açıkladı. (P.Değ: 74,0 Milyar TL, F/K: 4,4)
- **IMASM**, 05.05.2023 tarihinde kamuya açıklamış olduğu Sat-Kirala-Geri Al yöntemi ile ilgili Tapu Devir İşlemleri tamamlandı. Toplam satış bedeli 168.750.000 TL'dir. (P.Değ: 5,1 Milyar TL, F/K: 24,7)
- **INDES**, 1Ç23'de 130 Milyon TL (Beklenti: 166 Milyon TL) net kâr açıkladı. (P.Değ: 3,6 Milyar TL, F/K: 6,2)
- **KERVIT**, 1Ç23'de 93 Milyon TL net kâr açıkladı. (P.Değ: 5,1 Milyar TL, F/K: 4,9)
- **KONYA**, 1Ç23'de 49 Milyon TL net zarar açıkladı. (P.Değ: 11,9 Milyar TL, F/K: 97,1)
- **LIDFA**, %88 oranında iç kaynaklardan bedelsiz sermaye artırımı kararı aldı. (P.Değ: 0,7 Milyar TL, F/K: 2,5)
- **ODAS**, 1Ç23'de 321 Milyon TL net kâr açıkladı. (P.Değ: 7,2 Milyar TL, F/K: 3,1)

KAP Haberleri

- **ORGE**, Pendik-Fevzi Çakmak Metro Projesi'nin elektrik işleri'nin yapımına yönelik olarak verdiği 9.630.917 Euro+KDV ve 54.723.773 TL+KDV tutarındaki teklifin kabul edildiği ve ihalenin kendi lehine sonuçlandığı işveren tarafından şirkete bildirildi. İşveren ile sözleşme görüşmelerine başladı. (P.Değ: 1,7 Milyar TL, F/K: 4,8)
- **OYAKC**, 1Ç23'de 1 Milyar TL net kâr açıkladı.
- **PGSUS**, 1Ç23'de 598 Milyon TL (Beklenti:474 Milyon TL zarar) zarar açıkladı. (P.Değ: 43,4 Milyar TL, F/K: 5,7)
- **RALYH**, Bağlı ortaklığı RAL Enerji A.Ş. tarafından Şanlıurfa'da yapılması planlanan "GES" projeleri ile ilgili olarak Çevre ve Şehircilik Bakanlığına sunulan ÇED Raporu için olumlu kararı verdi. (P.Değ: 3,1 Milyar TL, F/K: 8,5)
- **SELEC**, 1Ç23'de TL 1 Milyar TL (Beklenti: 865 Milyon TL) net kâr açıkladı. (P.Değ: 16,7 Milyar TL, F/K: 5,7)
- **SISE**, geri alım programları kapsamında geri alınan paylarından 17.000.000 lot, 10/05/2023 tarihinde Borsa İstanbul'da blok satış yöntemiyle, 35,00 TL fiyattan Efes Holding A.Ş.'ye satılmıştır. Bu işlem sonucunda Efes Holding A.Ş.'nin şirket sermayesindeki payı %6,09'dan %6,65'e yükselmiştir. Şişecam'ın geri alınan payları toplamı 59.291.573'ten 42.291.573'e gerilemiştir. (P.Değ: 112,5 Milyar TL, F/K: 6,2)
- **SUNTK**, bağlı ortaklığı Ekoten Tekstil A.Ş. kapasite artışına yönelik hedeflerini gerçekleştirebilmek, özellikle yurt dışı müşterilerin teknik tekstil ürünlerinde artan taleplerini karşılayabilmek ve ürün çeşitliliğini artırmak amacıyla, vergi indirimleri sağlayacak yeni kurulmakta olan Afyonkarahisar Merkez 2.OSB'de 100.000 m2 arsa üzerinde sanayi tesisi kurmak amacıyla toplam yaklaşık tahsis bedeli 40.000.000 TL tutarındaki arazi ön tahsis sözleşmesi imzaladı. (P.Değ: 4,6 Milyar TL, F/K: 7,6)
- **TERA**, sermayesinin %100'üne sahip olduğu bağlı ortaklığı "Vesta Menkul Değerler A.Ş."nin tüm faaliyet izinlerinin iptali için talepte bulunarak faaliyetlerinden Kuveyt Türk Katılım Bankası A.Ş.'nin kuracağı yeni bir aracı kurum lehine çekilmesi hususunda ön sözleşme imzaladı. Sözleşmenin toplam tutarı 2.500.000 ABD dolarıdır. (P.Değ: 1,1 Milyar TL, F/K: 19,1)
- **TMSN**, 1Ç23'de TL 82 Milyon net kâr açıkladı. (P.Değ: 4,5 Milyar TL, F/K: 8,1)
- **TTRAK**, %87,50 oranında bedelsiz sermaye artırımı için SPK'ya başvuruda bulundu. (P.Değ: 28,5 Milyar TL, F/K: 7,3)
- **VESTL**, 1Ç23'de 64 Milyon TL (Beklenti: 73 Milyon TL net kâr) zarar açıkladı. (P.Değ: 13,0 Milyar TL, F/K: 40,7)
- **YATAS**, 1Ç23'de 105 Milyon TL (Beklenti:143 Milyon TL) net kâr açıkladı. (P.Değ: 4,7 Milyar TL, F/K: 8,7)

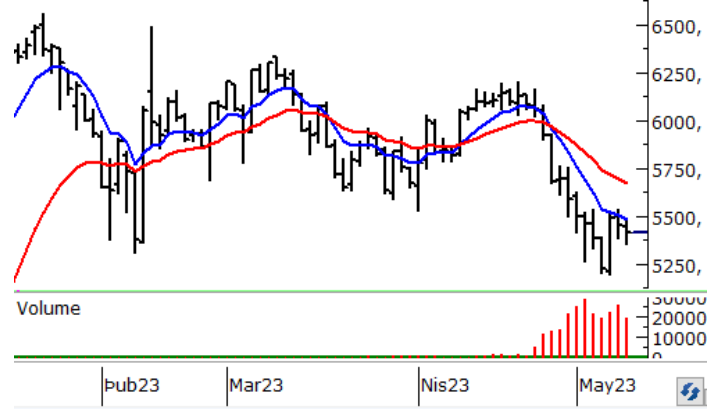
BIST100 Teknik Analizi



Açılışın ardından 4.500 üzerinde tutunma çabasının izlendiği BIST-100 Endeksi gün içerisinde dalgalı bir seyir kaydetti. Endeks günü %0,92 oranında kayıpla 4.494 puandan tamamladı.

4.500 yatay trendinin hemen altında bir kapanış yapan endekste 4.450 seviyesi kısa vadeli ilk destek noktasıdır. Bu seviye altında 200 günlük üssel ortalamasının geçtiği 4.384 ile 4.311 seviyesi yeniden test edilebilir. Tepki alımlarında ise 4.555 ve 4.622 seviyeleri kısa vadeli direnç konumundadır. 4.622 üzerinde 4.690 - 4.750 ve 100 günlük üssel ortalamasının bulunduğu 4.837 seviyesi takip edilebilir.

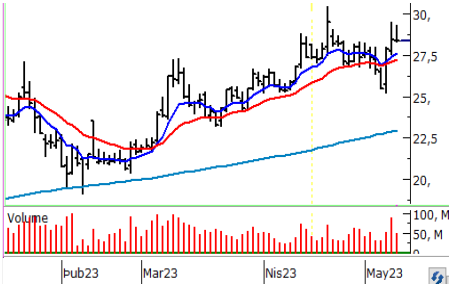
VIOP 30 Teknik Analizi



Haziran Vadeli Endeks30 sözleşmesi gün içerisinde 5.351- 5.473 seviyeleri arasında hareket ederek günü %0,14 oranında düşüşle 5.416 seviyesinden tamamladı. Akşam seans kapanışı ise 5.413 seviyesinden gerçekleşti.

Sözleşmede 5.500 seviyesi kısa vadede güçlü direnç olarak çalışmaya devam ediyor. Sözleşmede 5.535 üzerinde tutunmanın teyidi alınmadan yukarı yönlü pozisyon alımını riskli buluyoruz. 5.535 seviyesi üzerinde tutunma sağlanabilirse 5.626 - 5.675 ve 5.750 seviyelerini hedefleyen yükselişler yaşanabilir. 5.500 altında kalındığı sürece 5.400 ve 5.386 seviyeleri kısa vadeli destek noktaları olup, bu seviyeler altında 100 günlük ortalama (5.305) ve 5.190 seviyelerine doğru düşüşler yaşanabilir.

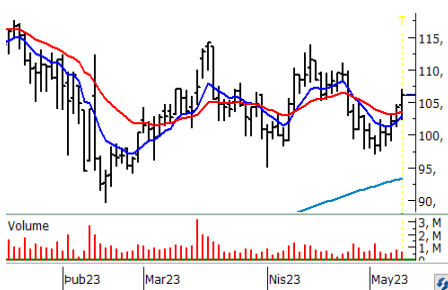
Teknik Analiz Hisse Önerileri



GARAN

Bu hafta bankacılık sektöründe alımların güç kazandığı takip edilirken, GARAN hissesi etkili olan alımlarla kısa vadeli üssel ortalamaları üzerinde tutunmasını sürdürüyor.

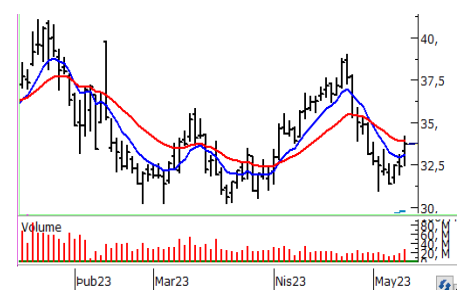
Hedef Fiyat: 29,20 TL, 29,70 TL
Zarar Kes: 27,50 TL



MAVI

Mayıs ayı içerisinde etkili olan toparlanma eğilimiyle ilk olarak 100 günlük üssel ortalamasını (102,44) aşan MAVI hissesi dün de etkisini sürdüren alımlarla 50 günlük ortalaması (104,32) üzerinde kapanış gerçekleştirdi.

Hedef Fiyat: 109,10 TL, 111,20 TL
Zarar Kes: 102,90 TL



TCELL

Bu hafta yukarı yönlü bir seyrin izlendiği ve endekste kıyasla pozitif ayrılan TCELL hissesi günü 100 günlük ortalaması (33,34) üzerinde kapatmayı başardı. Teknik indikatörlerde dipten dönüş çabası gözleniyor.

Hedef Fiyat: 34,70 TL, 35,40 TL
Zarar Kes: 32,70 TL

BIST	Kapanış 10.05.2023	Değişim (%)	Yılbaşı Değişim (%)
BIST 100	4.494	-0,92	-18,42
BIST 30	4.982	-0,80	-16,2
BIST Banka	4.498	1,56	-10,54
BIST Sanayi	6.960	-1,01	-21,83
BIST 30 Yakın Vade	5.416	-0,14	
Yurt Dışı Piyasalar	Veri (08:45)	Değişim (%)	Yılbaşı Değişim (%)
Dow Jones	33.531	-0,09	1,16
S&P 500	4.151	0,31	8,1
NASDAQ	12.306	1,04	17,58
Almanya DAX	15.896	-0,37	14,17
Fransa CAC 40	7.361	-0,49	13,71
İngiltere FTSE 100	7.741	-0,29	3,89
NIKKEI 225	29.100	-0,08	11,52
Shangai Comp	3.313	-0,20	7,23
Hang Seng	19.658	-0,53	-0,62
Tahvil Piyasaları	Veri (08:45)	Değişim (bps)	Yılbaşı Değişim (bps)
Türkiye 2 Yıllık	16,61	127,0	664,0
Türkiye 10 Yıllık	12,78	50,0	295,0
ABD 2 Yıllık	3,93	1,7	-49,1
ABD 10 Yıllık	3,44	1,4	-43,6
Almanya 2 Yıllık	2,58	-5,3	-14,8
Almanya 10 Yıllık	2,29	-5,7	-28,1
Döviz Piyasaları	Veri (08:45)	Değişim (%)	Yılbaşı Değişim (%)
USD/TRY	19,55	0,02	4,48
EUR/TRY	21,51	0,19	7,37
GBP/TRY	24,71	0,08	9,21
EUR/USD	1,10	-0,01	2,63
USD/JPY	134,24	-0,09	2,49
Dolar Endeksi (DXY)	101,44	0,05	-2,01
Emtia	Veri (08:45)	Değişim (%)	Yılbaşı Değişim (%)
Altın (\$/ons)	2.032,77	0,14	11,47
Gram Altın (TL)	1.277,51	0,14	16,47
Gümüş (\$/ons)	25,36	-0,14	5,96
Brent (\$/varil)	77,17	0,77	-8,48

BIST100 Yükselenler	Kapanış	Günlük Değ. (%)	Hacim (Mln TL)
ZOREN	4,49	9,78%	198,86
ULKER	32,40	8,14%	490,98
ISCTR	12,82	5,78%	5.034,79
TCELL	33,70	4,08%	889,07
BRYAT	930,00	3,99%	297,12
DOAS	123,30	3,79%	826,07
ISGYO	8,12	3,31%	144,37
OYAKC	29,12	2,54%	315,82
MAVI	106,10	1,75%	65,46
OTKAR	826,20	1,75%	33,65

BIST100 Düşenler	Kapanış	Günlük Değ. (%)	Hacim (Mln TL)
TUKAS	10,92	-9,98%	194,44
SMRTG	54,35	-7,09%	248,29
HEKTS	22,68	-7,05%	681,71
SOKM	31,22	-6,53%	205,70
BERA	8,88	-6,53%	94,80
ALARK	51,70	-5,48%	493,56
ALKIM	24,88	-5,40%	33,76
ENKAI	23,94	-4,92%	609,91
TTKOM	13,58	-4,84%	615,13
ASUZU	135,70	-4,71%	45,28

BIST100 Hacmi Artanlar	Hacim Değişim	Kapanış	Günlük Değ. (%)
BRYAT	167,6%	930,00	3,99
DOAS	134,2%	123,30	3,79
KCHOL	131,1%	87,85	1,15
ULKER	95,5%	32,40	8,14
ISCTR	93,6%	12,82	5,78

BIST100 Hacmi Azalanlar	Hacim Değişim	Kapanış	Günlük Değ. (%)
ISDMR	-90,7%	26,40	-1,12
CIMSA	-80,3%	80,55	1,00
KZBGY	-80,3%	14,15	-3,74
OYAKC	-80,2%	29,12	2,54
VESBE	-79,0%	9,93	-0,20

*Hacim değişimleri son 3 aylık ortalamaya göre hesaplanmıştır.

PHİLLİP PORTFÖY FONLARI

Fon adı	BİRİNCİ HİSSE SENEDİ FONU	Fon adı	BİRİNCİ SERBEST FON	Fon adı	PARA PİYASASI FONU
Fon Kodu	PPB	Fon Kodu	PPS	Fon Kodu	PJL
Birim Pay Fiyatı	2,64769	Birim Pay Fiyatı	1,214918	Birim Pay Fiyatı	1,356398
2022 yıl başından bu yana	174,85%	Halka Arz Getiri	21,49%	Yıllıklandırılmış Getiri	25,12%
Fon Alış Valörü	T+1	Fon Alış Valörü	T+1	Fon Alış Valörü	T+0
Fon Satış Valörü	T+2	Fon Satış Valörü	T+2	Fon Satış Valörü	T+0

HİSSELER	PİVOT DESTEKLER					PİVOT DİRENÇLER			HİSSELER	PİVOT DESTEKLER					PİVOT DİRENÇLER		
	Destek 1	Destek 2	Destek 3	Kapanış	Pivot	Direnç 1	Direnç 2	Direnç 3		Destek 1	Destek 2	Destek 3	Kapanış	Pivot	Direnç 1	Direnç 2	Direnç 3
AEFES	69,57	68,73	68,12	70,40	70,18	71,02	71,63	72,47	KARSN	7,18	7,08	6,92	7,27	7,34	7,44	7,60	7,70
AGHOL	96,90	94,70	92,05	99,10	99,55	101,75	104,40	106,60	KCAER	12,59	12,38	11,98	12,79	12,99	13,20	13,60	13,81
AKBNK	16,58	16,34	16,04	16,81	16,88	17,12	17,42	17,66	KCHOL	85,58	83,32	81,38	87,85	87,52	89,78	91,72	93,98
AKFGY	2,97	2,93	2,87	3,00	3,03	3,07	3,13	3,17	KERVY	7,57	7,44	7,18	7,70	7,83	7,96	8,22	8,35
AKSA	55,60	54,90	54,05	56,30	56,45	57,15	58,00	58,70	KLRHO	19,54	19,00	18,52	20,08	20,02	20,56	21,04	21,58
AKSEN	26,29	25,79	25,33	26,80	26,75	27,25	27,71	28,21	KMPUR	66,80	64,65	62,25	68,95	69,20	71,35	73,75	75,90
ALARK	49,97	48,23	44,77	51,70	53,43	55,17	58,63	60,37	KONTR	108,40	106,40	103,80	110,40	111,00	113,00	115,60	117,60
ALBRK	2,47	2,43	2,38	2,51	2,52	2,56	2,61	2,65	KONYA	2361,67	2283,33	2216,67	2440,00	2428,33	2506,67	2573,33	2651,67
ALFAS	237,00	230,90	219,30	243,10	248,60	254,70	266,30	272,40	KORDS	57,85	56,85	55,70	58,85	59,00	60,00	61,15	62,15
ALKIM	24,19	23,49	22,85	24,88	24,83	25,53	26,17	26,87	KOZAA	32,23	31,61	31,09	32,86	32,75	33,37	33,89	34,51
ARCLK	90,58	88,62	86,73	92,55	92,47	94,43	96,32	98,28	KOZAL	16,19	15,98	15,78	16,39	16,39	16,60	16,80	17,01
ASELS	38,39	37,77	36,75	39,02	39,41	40,03	41,05	41,67	KRDMD	13,68	13,45	13,09	13,92	14,04	14,27	14,63	14,86
ASUZU	132,03	128,37	121,73	135,70	138,67	142,33	148,97	152,63	KZBGY	13,87	13,58	13,16	14,15	14,29	14,58	15,00	15,29
AYDEM	11,19	11,00	10,80	11,37	11,39	11,58	11,78	11,97	MAVI	103,33	100,57	98,73	106,10	105,17	107,93	109,77	112,53
BAGFS	21,28	20,98	20,38	21,58	21,88	22,18	22,78	23,08	MGROS	175,63	172,27	167,73	179,00	180,17	183,53	188,07	191,43
BASGZ	11,21	10,99	10,59	11,44	11,61	11,83	12,23	12,45	ODAS	5,03	4,94	4,75	5,13	5,22	5,31	5,50	5,59
BERA	8,59	8,30	7,83	8,88	9,06	9,35	9,82	10,11	OTKAR	804,07	781,93	767,87	826,20	818,13	840,27	854,33	876,47
BIMAS	155,43	152,27	146,93	158,60	160,77	163,93	169,27	172,43	OYAKC	28,27	27,43	26,97	29,12	28,73	29,57	30,03	30,87
BIOEN	13,13	12,93	12,62	13,34	13,44	13,64	13,95	14,15	PETKM	11,67	11,52	11,27	11,83	11,92	12,07	12,32	12,47
BRYAT	882,83	835,67	791,33	930,00	927,17	974,33	1018,67	1065,83	PGSUS	420,40	416,50	409,20	424,30	427,70	431,60	438,90	442,80
BUCIM	4,80	4,62	4,46	4,99	4,96	5,14	5,30	5,48	PSGYO	4,34	4,28	4,17	4,40	4,45	4,51	4,62	4,68
CCOLA	245,47	243,13	241,17	247,80	247,43	249,77	251,73	254,07	SAHOL	38,79	37,97	37,31	39,60	39,45	40,27	40,93	41,75
CEMTS	34,04	33,24	32,46	34,84	34,82	35,62	36,40	37,20	SASA	89,68	88,22	86,78	91,15	91,12	92,58	94,02	95,48
CIMSA	78,87	77,18	75,97	80,55	80,08	81,77	82,98	84,67	SELEC	26,37	25,85	25,27	26,88	26,95	27,47	28,05	28,57
DOAS	119,87	116,43	111,07	123,30	125,23	128,67	134,03	137,47	SISE	36,41	36,09	35,43	36,74	37,07	37,39	38,05	38,37
DOHOL	8,25	8,12	7,88	8,38	8,49	8,62	8,86	8,99	SKBNK	2,21	2,18	2,13	2,24	2,26	2,29	2,34	2,37
ECILC	26,11	25,85	25,47	26,36	26,49	26,75	27,13	27,39	SMRTG	53,40	52,45	50,70	54,35	55,15	56,10	57,85	58,80
EGEEN	3982,67	3900,33	3811,67	4065,00	4071,33	4153,67	4242,33	4324,67	SNGYO	2,11	2,06	2,01	2,15	2,16	2,21	2,26	2,31
EKGYO	5,36	5,28	5,13	5,45	5,51	5,59	5,74	5,82	SOKM	30,21	29,21	27,61	31,22	31,81	32,81	34,41	35,41
ENJSA	26,91	26,57	25,97	27,26	27,51	27,85	28,45	28,79	TAVHL	66,42	65,63	64,07	67,20	67,98	68,77	70,33	71,12
ENKAI	23,53	23,13	22,31	23,94	24,35	24,75	25,57	25,97	TCELL	32,71	31,71	30,97	33,70	33,45	34,45	35,19	36,19
ERBOS	99,70	97,90	95,80	101,50	101,80	103,60	105,70	107,50	THYAO	125,70	124,60	122,50	126,80	127,80	128,90	131,00	132,10
EREGL	29,17	28,93	28,43	29,42	29,67	29,91	30,41	30,65	TKFEN	25,58	25,32	24,86	25,84	26,04	26,30	26,76	27,02
EUREN	8,06	7,97	7,80	8,15	8,23	8,32	8,49	8,58	TKNSA	15,65	15,39	14,87	15,91	16,17	16,43	16,95	17,21
FENER	47,88	47,26	46,52	48,50	48,62	49,24	49,98	50,60	TMSN	38,69	37,99	37,61	39,40	39,07	39,77	40,15	40,85
FROTO	517,37	511,63	504,07	523,10	524,93	530,67	538,23	543,97	TOASO	174,00	171,20	165,70	176,80	179,50	182,30	187,80	190,60
GARAN	28,02	27,66	27,04	28,38	28,64	29,00	29,62	29,98	TSKB	4,03	3,94	3,79	4,11	4,18	4,27	4,42	4,51
GENIL	39,31	38,61	37,95	40,00	39,97	40,67	41,33	42,03	TTKOM	13,32	13,05	12,53	13,58	13,84	14,11	14,63	14,90
GESAN	43,94	41,54	38,46	46,34	47,02	49,42	52,50	54,90	TTRAK	527,17	520,43	510,87	533,90	536,73	543,47	553,03	559,77
GLYHO	6,43	6,31	6,19	6,55	6,55	6,67	6,79	6,91	TUKAS	10,68	10,44	9,96	10,92	11,16	11,40	11,88	12,12
GSDHO	2,61	2,56	2,51	2,66	2,66	2,71	2,76	2,81	TUPRS	64,32	63,63	62,57	65,00	65,38	66,07	67,13	67,82
GUBRF	215,10	211,70	208,90	218,50	217,90	221,30	224,10	227,50	TURSG	9,36	9,21	9,08	9,50	9,49	9,64	9,77	9,92
GWIND	13,70	13,34	12,99	14,06	14,05	14,41	14,76	15,12	ULKER	31,42	30,44	29,70	32,40	32,16	33,14	33,88	34,86
HALKB	10,11	9,92	9,64	10,30	10,39	10,58	10,86	11,05	ULUUN	22,77	22,29	21,63	23,24	23,43	23,91	24,57	25,05
HEKTS	21,99	21,29	20,39	22,68	22,89	23,59	24,49	25,19	VAKBN	8,23	8,14	7,97	8,32	8,40	8,49	8,66	8,75
IPEKE	21,59	21,25	20,89	21,92	21,95	22,29	22,65	22,99	VESBE	9,87	9,80	9,71	9,93	9,96	10,03	10,12	10,19
ISCTR	12,24	11,65	11,21	12,82	12,68	13,27	13,71	14,30	VESTL	38,21	37,51	36,53	38,90	39,19	39,89	40,87	41,57
ISDMR	26,12	25,84	25,40	26,40	26,56	26,84	27,28	27,56	YKBNK	10,27	10,06	9,77	10,49	10,56	10,77	11,06	11,27
ISGYO	7,87	7,63	7,48	8,12	8,02	8,26	8,41	8,65	YYLGD	22,31	21,67	20,85	22,94	23,13	23,77	24,59	25,23
IZMDC	4,42	4,28	4,15	4,57	4,55	4,69	4,82	4,96	ZOREN	4,40	4,32	4,27	4,49	4,45	4,53	4,58	4,66

Kod	14	50	RSI	StochS	MACD	CCI	Kod	14	50	RSI	StochS	MACD	CCI
	Günlük H.O.	Günlük H.O.						Günlük H.O.	Günlük H.O.				
AEFES	●	●	●	●	●	●	KARSN	●	●	●	●	●	●
AGHOL	●	●	●	●	●	●	KCAER	●	●	●	●	●	●
AKBNK	●	●	●	●	●	●	KCHOL	●	●	●	●	●	●
AKFGY	●	●	●	●	●	●	KERVY	●	●	●	●	●	●
AKSA	●	●	●	●	●	●	KLRHO	●	●	●	●	●	●
AKSEN	●	●	●	●	●	●	KMPUR	●	●	●	●	●	●
ALARK	●	●	●	●	●	●	KONTR	●	●	●	●	●	●
ALBRK	●	●	●	●	●	●	KORDS	●	●	●	●	●	●
ALGYO	●	●	●	●	●	●	KOZAA	●	●	●	●	●	●
ALKIM	●	●	●	●	●	●	KOZAL	●	●	●	●	●	●
ARCLK	●	●	●	●	●	●	KRDMD	●	●	●	●	●	●
ASELS	●	●	●	●	●	●	KZBGY	●	●	●	●	●	●
ASUZU	●	●	●	●	●	●	MAVI	●	●	●	●	●	●
AYDEM	●	●	●	●	●	●	MGROS	●	●	●	●	●	●
BAGFS	●	●	●	●	●	●	NTHOL	●	●	●	●	●	●
BASGZ	●	●	●	●	●	●	ODAS	●	●	●	●	●	●
BERA	●	●	●	●	●	●	OTKAR	●	●	●	●	●	●
BIMAS	●	●	●	●	●	●	OYAKC	●	●	●	●	●	●
BIOEN	●	●	●	●	●	●	PETKM	●	●	●	●	●	●
BRYAT	●	●	●	●	●	●	PGSUS	●	●	●	●	●	●
BUCIM	●	●	●	●	●	●	PSGYO	●	●	●	●	●	●
CCOLA	●	●	●	●	●	●	SAHOL	●	●	●	●	●	●
CEMTS	●	●	●	●	●	●	SASA	●	●	●	●	●	●
CIMSA	●	●	●	●	●	●	SELEC	●	●	●	●	●	●
DOAS	●	●	●	●	●	●	SISE	●	●	●	●	●	●
DOHOL	●	●	●	●	●	●	SKBNK	●	●	●	●	●	●
ECILC	●	●	●	●	●	●	SMRTG	●	●	●	●	●	●
EGEEN	●	●	●	●	●	●	SNGYO	●	●	●	●	●	●
EKGYO	●	●	●	●	●	●	SOKM	●	●	●	●	●	●
ENJSA	●	●	●	●	●	●	TAVHL	●	●	●	●	●	●
ENKAI	●	●	●	●	●	●	TCELL	●	●	●	●	●	●
ERBOS	●	●	●	●	●	●	THYAO	●	●	●	●	●	●
EREGL	●	●	●	●	●	●	TKFEN	●	●	●	●	●	●
EUREN	●	●	●	●	●	●	TKNSA	●	●	●	●	●	●
FENER	●	●	●	●	●	●	TMSN	●	●	●	●	●	●
FROTO	●	●	●	●	●	●	TOASO	●	●	●	●	●	●
GARAN	●	●	●	●	●	●	TSKB	●	●	●	●	●	●
GESAN	●	●	●	●	●	●	TSPOR	●	●	●	●	●	●
GLYHO	●	●	●	●	●	●	TTKOM	●	●	●	●	●	●
GSDHO	●	●	●	●	●	●	TTRAK	●	●	●	●	●	●
GUBRF	●	●	●	●	●	●	TUKAS	●	●	●	●	●	●
GWIND	●	●	●	●	●	●	TUPRS	●	●	●	●	●	●
HALKB	●	●	●	●	●	●	TURSG	●	●	●	●	●	●
HEKTS	●	●	●	●	●	●	ULKER	●	●	●	●	●	●
IPEKE	●	●	●	●	●	●	VAKBN	●	●	●	●	●	●
ISCTR	●	●	●	●	●	●	VESBE	●	●	●	●	●	●
ISDMR	●	●	●	●	●	●	VESTL	●	●	●	●	●	●
ISFIN	●	●	●	●	●	●	YKBNK	●	●	●	●	●	●
ISGYO	●	●	●	●	●	●	YYLGD	●	●	●	●	●	●
JANTS	●	●	●	●	●	●	ZOREN	●	●	●	●	●	●