

Endeks	%	Değer	Pariteler	%	Değer	Y. Dışı Vadeli	%	Değer			
BIST100	↓	-1,54	2490,2	DolarTL	↓	-0,10	16,66	S&P500	↑	0,20	3833
BIST30	↓	-1,70	2707,2	EuroTL	↓	-0,18	17,51	Altın Ons/\$	↑	0,1	1821,22
BIST30 Y.Vade	↓	-1,49	2713,8	EuroDolar	↓	-0,07	1,05	Ham Petrol	↓	-0,88	109,80

KAP Haberleri

- ALKA**, Almanya Köln şehrindeki Zanders fabrikasında bulunan, yüksek gramaj üretim yapabilen yıllık 125 bin ton kapasiteli ikinci el kağıt makinesi ve ekipmanları için 21 Milyon Euro'luk yatırım yapma kararı aldı. Yapılacak yatırım ile şirketin toplam kapasitenin yıllık 225 bin tona çıkması planlanırken, teşvik belgesi prosedürleri sonrası 2 yılda tamamlanması ve en az 10 Milyon Euro'nun özkaynaklardan, kalan kısmın ise kredi ile temin edilmesi planlanıyor. (P.Değ: 2,0 Milyar TL, F/K: 7,8)
- BOBET**, İstanbul Ayazağa'da bulunan İvestVadi Konut projesi için İvest Eba İnşaat ile yaklaşık 100 milyon TL tutarlı hazır beton tedariki için sözleşme imzaladı. Şirket, 2021 yılında 913,6 Milyon TL hasılat elde etmişti. (P.Değ: 2,5 Milyar TL, F/K: 36,3)
- ECILC**, Amgen İlaç ile Gensenta İlaç Sanayi ve Ticaret A.Ş. (eski unvanı Mustafa Nevzat İlaç Sanayi A.Ş.) sermayesinin %99,96'sını 135 Milyon USD bedelin TL karşılığı ile satın alınması için sözleşme imzaladı. Gensenta yaklaşık 800 kişilik kadrosu ve dünya standartlarında üretim yetkinliğine sahip teknoloji tesisleriyle ülkemizin önemli jenerik ilaç, biyobenzer ilaç ve ilaç hammaddesi üreticilerindedir. Sözkonusu işlemle ECILC, Gensenta'nın üretim ve ar-ge yetkinliğini, yurt içi ve yurt dışında bulunan müşteri portföyünü ve marka haline gelmiş birçok ilacı barındıran geniş ürün yelpazesini bünyesine katacaktır. (P.Değ: 6,9 Milyar TL, F/K: 8,5)
- KCAER**'in 56.100.000 TL nominal değerli payları 30 Haziran'dan itibaren Yıldız Pazar'da 27,5 TL/pay baz fiyat ile işlem görmeye başlayacak.
- KLKIM**, Mardin OSB'de kuru harç ilave hattı kuruluş işlemlerini tamamlayarak Mardin fabrikasının 90.000 tonluk kapasitesini 220.000 tona çıkarttı. (P.Değ: 2,4 Milyar TL, F/K: 9,4)
- KONTR**, %100 bağlı ortaklığı Kontrolmatik Technologies ABD'nin önde gelen enerji depolama sistem entegratörü arasında bulunan Powin LLC ile Lithium-ion pil alımına yönelik anlaşma sağladı. Anlaşma uyarınca Powin LLC, Kontrolmatik Tech.'den 2024'ün ikinci yarısından başlayarak 2028 sonuna kadar toplam 7.5 GWh ABD üretimi lityum demir fosfat teknolojisi ile üretilen 280 Ah 3.2V batarya hücresi satın alacak. (P.Değ: 5,8 Milyar TL, F/K: 36,9)
- MANAS**, ABD'li ITRON firmasından teknoloji transferi kapsamında G4 Doğalgaz sayacı üretim hattını oluşturan makine ve teçhizatların sevkini tamamladığını ve ITRON teknik ekibin montaj çalışmalarına başladığını bildirdi. (P.Değ: 0,4 Milyar TL, F/K: 106,7)
- MERCN**, Kocaeli, Gebze'de yapılması planlanan Hammadde Üretim Tesisi projesine ilişkin ÇED süreci başlatıldı. (P.Değ: 1,0 Milyar TL, F/K: 6,4)
- RALYH**'nin %100 bağlı ortaklığı Ral Enerji YEKA GES-4 kapsamında düzenlenen Şanlıurfa'da VİRANŞEHİR-9 (50 MWe) güneş enerjisine dayalı yenilenebilir enerji kaynak alanları ve bağlantı kapasitelerinin tahsisi yarışmasını kazanarak YEKA GES-4 yarışmasında toplamda 100 Mwe lisans hakkı elde etti. (P.Değ: 0,9 Milyar TL, F/K: 13,9)

KAP Haberleri

- RYGYO**, Kocaeli, Çayırova'da bulunan depoyu ETT Lojistik'e 1 seneliğine 4,3 Milyon TL+KDV bedelle kiraya verdi. Şirket 2021 yılında 325 Milyon TL hasılat elde etmişti. (P.Değ: 2,2 Milyar TL, F/K: 1,4)
- SAYAS**, rüzgar enerjisi alanında dünyanın en büyük teşebbüslerinden GRI Renewable Industries'den 2022 yılı içerisinde parçalar halinde toplam 960.000 EUR sipariş aldığını açıkladı. SAYAS sözkonusu müşterisinden 2021 yılında da 301.000 EUR'luk sipariş almıştı. Şirket, 2021 yılında 348 Milyon TL hasılat elde etmişti. (P.Değ: 0,9 Milyar TL, F/K: 10,7)
- TURSG**, çıkarılmış sermayesinin yaklaşık %3'ünü temsil eden 35 milyon adet paya kadar geri alım yapılmasına ve bunun için en fazla 300 Milyon TL fon ayrılmasına ilişkin kararı Genel Kurul'un onayına sunacaktır. (P.Değ: 5,7 Milyar TL, F/K: 5,5)
- TSPOR**, Vestel Şirketler Grubu ile 2022-2023 sezonundan başlamak üzere 3 yıllık Forma Göğüs Sponsorluğu sözleşmesi imzaladı. Anlaşma sonucunda TSPOR 33 Milyon TL+KDV gelir elde edecek. Şirket 01.06.2021 - 28.02.2022 döneminde 384 Milyon TL hasılat elde etti. (P.Değ: 2,3 Milyar TL, F/K: -)
- BDDK tarafından alınan "TL Kredi Kullanımının Kısıtlanması Kararı" için 28.06.2022 tarihinde (Dün) KAP'a bildirimde bulunan ve faaliyet ile finansal tabloları üzerinde herhangi olumsuz bir etki beklemeyen şirketler:BERA, CUSAN, EMKEL, FRIGO, KLKIM, KONKA, MANAS ve MERKO

Sermaye Artırımı ve Temettü

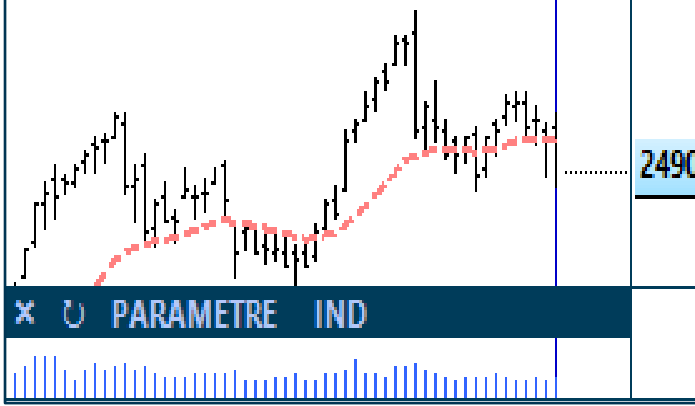
- KLMSN**, bugün pay başına 0,057 TL net temettü ödeyecek.
- RTALB**, bugün iç kaynaklardan %132,72 bedelsiz sermaye artırımı gerçekleştirecek.

Önemli Haberler

- Resesyon ihtimali, enflasyon ve yüksek petrol fiyatlarına ilişkin endişeler ABD piyasalarında dün kayıplara neden oldu. S&P500 %2,01 ve Nasdaq %2,98 düştü. ABD'yi takiben Asya hisse endeksleri bugün geriledi. Japonya Nikkei endeksi %0,95, Çin Şanghay %0,94, Hong Kong Hang Seng %1,78 ve Güney Kore KOSPI %1,58 değer kaybetti.
- ABD, Rusya'nın savunma, sanayi, teknoloji ve imalat sektörlerinin temel taşı olan devlet kurumu Rostec dahil Rus savunma sanayi için kritik öneme sahip 70 kuruluş ile 29 kişinin yaptırım listesine aldı. Ayrıca ülke, Rus altınının ithalatına yasak getirdi. G7 ise, belirli bir fiyatın üzerinde satılan Rus petrolünün taşınmasına yasak getirilmesini araştıracağını duyurdu.

Yasal Uyarı: Burada yer alan yatırım bilgi, yorum ve tavsiyeleri yatırım danışmanlığı kapsamında değildir. Yatırım danışmanlığı hizmeti, yetkili kuruluşlar tarafından kişilerin risk ve getiri tercihleri dikkate alınarak kişiye özel sunulmaktadır. Burada yer alan yorum ve tavsiyeler ise genel niteliktedir. Bu tavsiyeler mali durumunuz ile risk ve getiri tercihlerinize uygun olmayabilir. Bu nedenle, sadece burada yer alan bilgilere dayanarak yatırım kararı verilmesi beklentilerinize uygun sonuçlar doğurmayabilir.

BIST100 Teknik Analiz



BIST100 Teknik Analiz Değerleri			
Gösterge	Değer	Gösterge	Değer
21 Üssel HO	2.528	RSI(14)	46,10
50 Üssel HO	2.464	Mom(10)	99,26
200 Üssel HO	2.100	MACD	14,84

	BIST100 Tarihsel Değerler		
	Düşük	Yüksek	Hacim
Günlük	2.472	2.561	36.092
Aylık	2.467	2.685	40.188
Yıllık	1.342	2.685	28.780

Bist100 endeksi olumlu bir açılışın ardından 2561 puana kadar yükselse de Salı gününü %1,54 düşüşle 2490 puanda tamamladı. Endeksin 2480 desteği üzerinde kapanış alması önemli olsa da, kapanışın 8 ve 21 günlük üssel ortalamalar ve 2500 yatay trendi altında gerçekleşerek azalan trend kanalı oluşturmasını teknik açıdan olumsuz buluyoruz.

Teknik göstergelerde olumsuz aykırılıklar ve yorgunluk sinyaller görülmeye devam ediyor. Endeksin 8 ve 21 günlük üssel ortalamaları üzerinde bir türlü kalıcılık sağlayamıyor olması da teknik zayıflık görüntüsünü kuvvetlendiriyor.

Endeks bugün için, 1. Fibonacci desteğinin geçtiği 2480 desteği üzerinde kalabilirse, 2500 yatay direnci ve 8 - 21 günlük üssel ortalamaların geçtiği 2527 - 2533 direnç bölgesine doğru bir yükseliş hareketi gerçekleştirebilir. Endeks hareketli ortalamalarının belirlediği 2533 üzerinde kapanış alabilirse, satış baskısının hafifleyeceğini düşünüyoruz.

Endeks, son düşüşlerde önemini kanıtlayan 2480 desteği altında kalıcı olursa oluşacak alçalan tepe görüntüsü teknik görüntünün olumsuzlaşmasına katkıda bulunacaktır. 2480 desteği aşağısında satışlar, 50 günlük üssel ortalamasının geçtiği 2460'a ve 2410 yatay trend desteğine doğru derinleşebilir. Endekste günüçi hareketliliğin oldukça yükseldiği bugünlerde zarar kes seviyelerine uymanın önemini hatırlatmak isteriz.

Phillip Portföy Yatırım Fonları

Yatırım Fonu Nedir?

Yatırım fonları, birçok bireysel yatırımcının parasının bir havuzda toplandığı ve onlar adına portföy yönetiminin yapıldığı finansal enstrümanlardır. Fonlar, yatırımcının belirlediği farklı risk ve getiri beklentilerine göre değerlendirilirken; hisse senedi, tahvil, repo, kıymetli madenler, emtia ve mevduat gibi farklı araçlar üzerinden değerlendirilmektedir.

Yatırım Fonları Nasıl Alınır?

TEFAS'da işlem gören tüm yatırım fonlarını öncelikle PhillipCapital'de yer alan hesabınız üzerinden alabilir veya hesap açarak kolayca erişim sağlayabilirsiniz. Buna ek olarak Türkiye'deki her banka ve aracı kurum platformlarından alım-satım gerçekleştirilebilir.

PPB / PHILLIP PORTFÖY BİRİNCİ HİSSE SENEDİ FONU

- Fon toplam değerinin en az %80'i devamlı olarak yerli ihraççıların hisse senetlerine yatırılır. Yatırım yapılacak sermaye piyasası araçlarının seçiminde, temel analize dayalı yöntemler kullanılarak gelecekte büyüme ve karlılık artışı vadeden, yeni yatırım iştahına sahip ve getirilerini küçük ortaklarıyla paylaşımına açık, yatırımcı dostu yönetimlerce idare edilen şirketlerin hisselerine, teknik analiz yöntemleriyle alım satım seviyeleri tespit edilerek yatırım yapılır.

Birim Pay Fiyatı	1,32463
Günlük Getiri (%)	-1,85%
Yılbaşından bu yana (%)	37,51%
Fon alış valörü	T+1
Fon Satış valörü	T+2

PPS / PHILLIP PORTFÖY BİRİNCİ SERBEST FON

- Fon, yerli ve yabancı para ve sermaye araçlarının spot ve vadeli fiyatlarının, gün içi fiyat dalgalanmalarından doğan arbitraj fırsatlarını kullanarak yatırımcılarına getiri sağlamayı amaçlar. Fon bu fırsatları değerlendirirken risklerini uygun gördüğü yüksek korelasyonlu yurt içi ve yurt dışı finansal ürünler yardımıyla hedge eder.
- Yatırımcıların fondan maksimum verimi almaları için yatırım vadelerini 6 ay ve üzerinde tutmaları tavsiye olunur.*

Birim Pay Fiyatı	1,046287
Günlük Getiri (%)	-0,054%
1 Ay (%)	3,7830%
Fon alış valörü	T+1
Fon Satış valörü	T+2

Fon Portföyündeki Varlıklar: BIST payları ve VIOP sözleşmeleri

PJL / PHILLIP PORTFÖY PARA PİYASASI FONU

- Fon portföyünün tamamı devamlı olarak, vadesine en fazla 184 gün kalmış, likiditesi yüksek para ve sermaye piyasası araçlarından oluşacak ve Fon portföyünün günlük olarak hesaplanan ağırlıklı ortalama vadesi en fazla 45 gün olacaktır.

Birim Pay Fiyatı	1,136237
Günlük Getiri (%)	0,025%
Yılbaşından bu yana (%)	8,38%
Fon alış valörü	T+0
Fon Satış valörü	T+0

Fon Portföyündeki Varlıklar: Borçlanma Senetleri %52,64, T.Repo %20,76, TPP %19,36, Mevduat %4,79, Özel Sektör Kira Sertifikası %2,45

Yasal Uyarı: Burada yer alan yatırım bilgi, yorum ve tavsiyeleri yatırım danışmanlığı kapsamında değildir. Yatırım danışmanlığı hizmeti, yetkili kuruluşlar tarafından kişilerin risk ve getiri tercihleri dikkate alınarak kişiye özel sunulmaktadır. Burada yer alan yorum ve tavsiyeler ise genel niteliktedir. Bu tavsiyeler mali durumunuz ile risk ve getiri tercihlerinize uygun olmayabilir. Bu nedenle, sadece burada yer alan bilgilere dayanarak yatırım kararı verilmesi beklentilerinize uygun sonuçlar doğurmayabilir.

Kod	14	50	RSI	StochS	MACD	CCI	Kod	14	50	RSI	StochS	MACD	CCI
	Günlük H.O.	Günlük H.O.						Günlük H.O.	Günlük H.O.				
AKBNK	●	●	●	●	●	●	KRDMD	●	●	●	●	●	●
AKSA	●	●	●	●	●	●	KARSN	●	●	●	●	●	●
AKSEN	●	●	●	●	●	●	KARTN	●	●	●	●	●	●
ALGYO	●	●	●	●	●	●	KZBGY	●	●	●	●	●	●
ALARK	●	●	●	●	●	●	KCHOL	●	●	●	●	●	●
ALKIM	●	●	●	●	●	●	KONTR	●	●	●	●	●	●
AEFES	●	●	●	●	●	●	KORDS	●	●	●	●	●	●
AGHOL	●	●	●	●	●	●	KOZAL	●	●	●	●	●	●
ARCLK	●	●	●	●	●	●	KOZAA	●	●	●	●	●	●
ARDYZ	●	●	●	●	●	●	KUTPO	●	●	●	●	●	●
ASELS	●	●	●	●	●	●	LOGO	●	●	●	●	●	●
AYDEM	●	●	●	●	●	●	MAVI	●	●	●	●	●	●
BASGZ	●	●	●	●	●	●	MGROS	●	●	●	●	●	●
BERA	●	●	●	●	●	●	NTHOL	●	●	●	●	●	●
BIMAS	●	●	●	●	●	●	NUGYO	●	●	●	●	●	●
BIOEN	●	●	●	●	●	●	ODAS	●	●	●	●	●	●
BRYAT	●	●	●	●	●	●	OTKAR	●	●	●	●	●	●
BRISA	●	●	●	●	●	●	OYAKC	●	●	●	●	●	●
CCOLA	●	●	●	●	●	●	PARSN	●	●	●	●	●	●
CANTE	●	●	●	●	●	●	PGSUS	●	●	●	●	●	●
CIMSA	●	●	●	●	●	●	PETKM	●	●	●	●	●	●
DEVA	●	●	●	●	●	●	QUAGR	●	●	●	●	●	●
DOHOL	●	●	●	●	●	●	SAHOL	●	●	●	●	●	●
ARASE	●	●	●	●	●	●	SASA	●	●	●	●	●	●
DOAS	●	●	●	●	●	●	SELEC	●	●	●	●	●	●
ECILC	●	●	●	●	●	●	SNGYO	●	●	●	●	●	●
EGEEN	●	●	●	●	●	●	SKBNK	●	●	●	●	●	●
EKGYO	●	●	●	●	●	●	SISE	●	●	●	●	●	●
ENJSA	●	●	●	●	●	●	SOKM	●	●	●	●	●	●
ENKAI	●	●	●	●	●	●	HALKB	●	●	●	●	●	●
ERBOS	●	●	●	●	●	●	TSKB	●	●	●	●	●	●
EREGL	●	●	●	●	●	●	TAVHL	●	●	●	●	●	●
ESEN	●	●	●	●	●	●	TKFEN	●	●	●	●	●	●
FROTO	●	●	●	●	●	●	TKNSA	●	●	●	●	●	●
GWIND	●	●	●	●	●	●	TOASO	●	●	●	●	●	●
GARAN	●	●	●	●	●	●	TRGYO	●	●	●	●	●	●
GENIL	●	●	●	●	●	●	TCELL	●	●	●	●	●	●
GLYHO	●	●	●	●	●	●	TUPRS	●	●	●	●	●	●
GOZDE	●	●	●	●	●	●	THYAO	●	●	●	●	●	●
GSDHO	●	●	●	●	●	●	TRILC	●	●	●	●	●	●
GUBRF	●	●	●	●	●	●	TTKOM	●	●	●	●	●	●
HEKTS	●	●	●	●	●	●	TTRAK	●	●	●	●	●	●
INDES	●	●	●	●	●	●	TURSG	●	●	●	●	●	●
IPEKE	●	●	●	●	●	●	ULKER	●	●	●	●	●	●
ISDMR	●	●	●	●	●	●	VAKBN	●	●	●	●	●	●
ISCTR	●	●	●	●	●	●	VESTL	●	●	●	●	●	●
ISFIN	●	●	●	●	●	●	VESBE	●	●	●	●	●	●
ISGYO	●	●	●	●	●	●	YKBNK	●	●	●	●	●	●
ISMEN	●	●	●	●	●	●	ZRGYO	●	●	●	●	●	●
JANTS	●	●	●	●	●	●	ZOREN	●	●	●	●	●	●

Yasal Uyarı: Burada yer alan yatırım bilgi, yorum ve tavsiyeleri yatırım danışmanlığı kapsamında değildir. Yatırım danışmanlığı hizmeti, yetkili kuruluşlar tarafından kişilerin risk ve getiri tercihleri dikkate alınarak kişiye özel sunulmaktadır. Burada yer alan yorum ve tavsiyeler ise genel niteliktedir. Bu tavsiyeler mali durumunuz ile risk ve getiri tercihlerinize uygun olmayabilir. Bu nedenle, sadece burada yer alan bilgilere dayanarak yatırım kararı verilmesi beklentilerinize uygun sonuçlar doğurmayabilir.