

14 Mart 2025

Açılıştan Kapanışa Piyasalar

BIST	Kapanış 13.03.2025	Günlük Değişim	Yurt Dışı Piyasalar	13.03.2025 (18:10)	14.03.2025 (08:00)	BIST Kapanış Sonrası Değişim
BIST 100	10,728	1,39%	S&P 500 Vadeli	5,565	5,569	0,07%
BIST 30	12,025	1,09%	Euro Stoxx 50 CFD	5,331	5,349	0,34%
BIST Banka	16,674	0,92%	Nikkei 225 Vadeli	36,570	36,890	0,88%
BIST Sanayi	13,457	1,25%	ABD 10 Yıllık (bps)	4,33	4,29	-4
BIST 30 Yakın Vade	12,410	0,49%	Brent	70,29	70,32	0,04%
Türkiye 2 Yıllık (bps)	38,12	5	Ons Altın	2,968	2,985	0,59%
Türkiye 10 Yıllık (bps)	27,78	3	USDTRY	36,61	36,68	0,19%

Önemli Haberler

- Türkiye'de Şubat ayında konut satışları yıllık %20,1 artışla 112,82 bin adet olarak kaydedildi. Böylelikle Ocak ayında görülen ivmelenme Şubat ayında da devam etti.
- TCMB, 250 baz puan faiz indirimi gerçekleştirdiği Mart toplantısının özetlerini yayımladı. TCMB hizmet sektöründe hakim olan fiyatlama davranışının önemli bir atalet ve şokların enflasyon üzerindeki etkilerinin uzun bir zamana yayılmasına neden olduğuna işaret etti ve "Hizmet enflasyonu mallara göre yüksek seyirini sürdürmektedir" değerlendirmesini yaptı.
- TCMB rezervlerinde görülen sert gerileme yerini yeniden yükselişe bıraktı. TCMB verilerine göre brüt rezervler 7 Mart haftasında 169,9 milyar USD seviyesine çıktı. Bir önceki hafta brüt rezervler 165,4 milyar USD idi.
- TCMB'nin büyüme limitine rağmen kredilerde dolarizasyon eğilimi devam ediyor. BDDK verilerine göre, döviz cinsi ticari krediler Mart'ın ilk haftasında 5 milyar USD artışla 179,4 milyar USD'ye yükseldi. TCMB döviz cinsi krediler için aylık büyüme sınırını Mart ayının başında %0,5'e indirmişti.
- BDDK yayımladığı haftalık bültene göre, bankacılık sektörünün toplam kredi hacmi, 7 Mart haftasında 203,12 milyar TL artarak 17,61 trilyon TL'ye çıktı. 13 haftalık yıllıklandırılmış ve kur etkisinden arındırılmış büyüme ticari kredilerde 7 Mart haftasında da devam ederek %34,8 olarak izlendi.
- 28 Şubat haftasında 375,5 milyar TL olan kartlı harcamalar 7 Mart haftasında 341,5 milyar TL'ye geriledi. Haftalık gerileme (34 milyar TL) ile birlikte ortalama yıllık değişim %32,7 olurken kuyum, BES ve vergi hariç harcamalarda 4 haftalık ortalama değişim %40,1 seviyesinde gerçekleşti.
- Önceki hafta 108 milyon USD hisse satan yabancı yatırımcı Mart ayına hızlı bir giriş yaparak 216 milyon USD'lik hisse aldı. 28 Şubat haftasında 53,5 milyon USD'lik tahvil alan yurt dışı yerleşikler üç haftalık alımın ardından 7 Mart haftasında 159 milyon USD'lik tahvil sattı.
- Kur korumalı TL mevduat ve katılma hesaplarında (KKM) düşüş devam etti. 7 Mart haftasındaki düşüş 21,2 milyar TL oldu. KKM'deki düşüş 28 Şubat haftasında 32,8 milyar TL'yi aşmıştı.
- ABD'de tüketici enflasyonunun ardından üretici enflasyonunda da piyasa beklentilerinin altında veriler kaydedildi. Buna göre, Şubat ayında üretici fiyatları aylık bazda değişim göstermedi (Beklenti: %0,3). Çekirdek göstergesi de aylık %0,2'lik artışla %0,3'lük beklentinin altında kaldı.
- Kanada, ABD yönetiminin çelik ve alüminyum ürünlerine uyguladığı gümrük vergileri nedeniyle Dünya Ticaret Örgütü'ne (DTÖ) şikayette bulundu.

Ekonomik Takvim

	Veri	Beklenti	Önceki
10:00	Almanya, TÜFE (Şubat / Aylık)	0,4%	-0,2%
17:00	ABD, Michigan tüketici eğilim Endeksi (Mart / Öncü)	63,0	64,7

Günlük Hisse Önerileri

- Günlük hisse önerilerimiz **AKSEN, ANSGR ve ISCTR'** dir. Öneriler hakkında detayları görmek için tıklayabilirsiniz.

*Kaynak: Investing

SPK Bülteni

- **OSTIM** %274,80, **EGEPO** %300, **RTALB** %400, **RALYH** %428,57, **BMSCH** %177,12 ve **MSGYO** %250 oranındaki bedelsiz sermaye artırımları SPK tarafından onaylandı.
- **BIMAS**, BİM Birleşik Mağazalar AŞ'nin, geri alınan paylarından 7.200.000 TL tutarındaki payların "Fon Çıkışı Gerektirmeyen Sermaye Azaltımı" usullerine göre itfa edilmesi suretiyle, 607.200.000 TL olan çıkarılmış sermayesinin 7.200.000 TL azaltılarak 600.000.000 TL'ye indirilmesini teminen esas sözleşmesinin 6'ncı maddesinin tadil tasarisına Kurulca uygun görüş verilmesi talebinin olumlu karşılanmasına karar verildi.

Tedbir Kararları

- **TERA** payı VBTS kapsamında 11/04/2025 tarihli işlemlere kadar açığa satışa ve kredili işlemlere konu edilemeyecektir.
- **EUYO, YGYO** payları VBTS kapsamında 11/04/2025 tarihli işlemlere kadar emir paketi tedbiri ile işlem görecektir.

Hak Kullanımları

- **ADGYO, CEMZY** genel kurulu bugün gerçekleştirilecektir.
- **SRVGY** sermaye artırımı bugün gerçekleştirilecektir.

KAP Haberleri

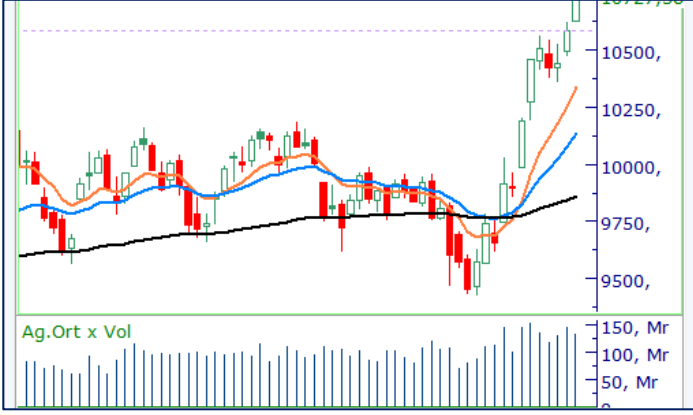
- **ANHYT**, 01.01.2025-28.02.2025 dönemine ait brüt prim üretimi, hayat dalı 2.653.184.020,03.-TL, hayat dışı 626.740,18.-TL olmak üzere toplam 2.653.810.760,21.-TL olarak gerçekleşti. **Toplam prim üretimi yıllık bazda %81 artış gösterdi. Yıllık enflasyon oranının üzerinde seyrettiğinden pozitif olarak değerlendirilebilir.**
- **CWENE**, yeşil hidrojen üretime yönelik Ar-Ge çalışmalarına başladı. Çalışmalar ile ilgili meydana gelecek gelişmeleri önümüzdeki günlerde kamuoyu ile paylaşacak.
- **LYDHO/GRTHO**, Yönetim Kurulu başta makarna üretimi olmak üzere gıda ve tarım alanında üretim ve ticari faaliyette bulunmak amacıyla şirketin ve Özova Tarım A.Ş.'nin eşit şekilde %45 - %45 ortak olacağı, geriye kalan %5 payın Graintürk Holding A.Ş. ve %5 payın ise şirketin büyük ortağı tarafından taahhüt edilmek üzere 150.000.000 TL sermaye ile Kırıkhan / Hatay'da Pastanza Gıda Anonim Şirketi ünvanlı şirket kurulmasına karar verdi.
- **PGSUS**, Şubat ayında toplam yolcu sayısı geçtiğimiz yılın aynı ayına göre %6 artarak 2,83 milyon kişi olarak gerçekleşti. Yolcu doluluk oranı ise 0,3p artışla %89,1 olarak gerçekleşti. **Şubat ayı verisini olumlu olarak değerlendiriyoruz.**
- **SUWEN**, Yönetim Kurulu pay başına net 0,2656 TL kâr payı ödeme kararı aldı. Karar Genel Kurul'da ortakların onayına sunulacak ve kâr dağıtım zamanlaması genel kurulca belirlenecek. Son kapanış fiyatına göre net temettü verimi %1,10 düzeyindedir.
- **TUKAS**, Yönetim Kurulu yeni pay geri alım programı kararı aldı. Bu kapsamda geri alıma konu edilebilecek azami pay sayısının 300.000.000 adet, azami fon miktarının en fazla 700.000.000 TL ve azami sürenin pay geri alım programının genel kurul onay tarihinden itibaren en fazla 1 yıl süre ile geçerli olmasına karar verdi. Karar 9 Nisan'da yapılacak olan Genel Kurul'da ortakların onayına sunulacak.
- **TUKAS**, kâr payı dağıtmama kararı aldı.

*Bültendeki haberler, Kamuyu Aydınlatma Platformu'na bugün saat 08:30'a kadar gelen haberleri kapsamaktadır.

Pay Geri Alımları

Hisse	Pay Adedi	Fiyat (TL)
ALKLC	100,000	39,20
GEDIK	37,286	7,61
LKMNH	71,093	19,02
YYLGD	37,611	9,73

BİST 100 Teknik Analizi



BIST 100 endeksi, son işlem gününde 10.625 – 10.744 puan aralığında hareket etti ve günü %1,39 değer kazanarak 10.727 puandan kapattı. Endekste 93 hisse değer kazanırken 5 hisse değer kaybetti.

Son işlem gününde sanayi sektörü öncülüğünde alışların etkili olduğu BIST-100 endeksinde kısa vadede yakından takip ettiğimiz 10.700 seviyesinin aşılmasını olumlu olarak değerlendiriyoruz. Endekste 10.700 bölgesi üzeri bir haftalık kapanışın gerçekleşmesi durumunda önümüzdeki hafta alışlar hız kazanabilir. Yukarı yönlü hareketin devamında 11.000 seviyesi önemli bir direnç konumunda bulunuyor.

VIOP 30 Teknik Analizi



Nisan Vadeli Endeks 30 kontratı son işlem gününde 12.330–12.470 puan aralığında hareket etti ve günü 12.410 puandan tamamladı. Akşam seansı kapanışı ise 12.406 puan seviyesinden gerçekleşti.

Dün alıcılı görünümün devam ettiği Nisan vadeli endeks sözleşmesinde 12.400 seviyesi üzeri gerçekleşen kapanışı olumlu olarak yorumlarken bugün alıcılı görünümün devam etmesi durumunda 12.500 seviyesi üzeri tutunmaları takip ediyor olacağız. Endeks sözleşmesinde 12.500 seviyesi üzerinde haftalık kapanışın gerçekleşmesi önümüzdeki haftanın gidişatı için de kritik olacaktır.

Teknik Analiz Hisse Önerileri



AKSEN

Kısa vadeli ortalamasından bulunduğu destek ile günü tamamlayan AKSEN hissinde bugün 37,30 TL seviyesi üzeri tutunmaların alışları güçlendirebileceğini düşünüyoruz.

Hedef Fiyat: 38,30 TL
Zarar Kes: 36,60 TL



ANSGR

Son işlem gününde 21 günlük ortalamasının üzerinde kapanış gerçekleştiren ANSGR hissinde artan işlem hacmini de olumlu olarak değerlendirirken bugün 108,30 TL seviyesi üzerindeki tutunmalar alımları güçlendirebilir.

Hedef Fiyat: 113,50 TL
Zarar Kes: 108,00 TL



ISCTR

Kısa vadede yeniden diplerin yükseldiği ISCTR hissinde dün 15,95 TL seviyesi üzeri gerçekleşen kapanışı olumlu olarak yorumlarken hissede bugün 16,20 TL direncinin aşılmasını takip ediyor olacağız. Bu seviye üzerinde gün içerisinde yükselişler etkili olabilir.

Hedef Fiyat: 16,50 TL
Zarar Kes: 15,85 TL

DESTEK/DİRENÇ TABLOSU

	PİVOT DESTEKLER			PİVOT DİRENÇLER			HİSSELER	PİVOT DESTEKLER			PİVOT DİRENÇLER						
	Destek 1	Destek 2	Destek 3	Kapanış	Pivot	Direnç 1		Direnç 2	Direnç 3	Destek 1	Destek 2	Destek 3	Kapanış	Pivot	Direnç 1	Direnç 2	Direnç 3
AEFES	180,63	178,57	177,03	182,70	182,17	184,23	185,77	187,83	KCAER	10,99	10,74	10,51	11,25	11,22	11,47	11,70	11,95
AGHOL	323,50	317,25	312,25	329,75	328,50	334,75	339,75	346,00	KCHOL	180,90	177,90	176,40	183,90	182,40	185,40	186,90	189,90
AGROT	9,17	9,01	8,91	9,32	9,27	9,43	9,53	9,69	KLSE	32,25	31,75	31,41	32,74	32,59	33,09	33,43	33,93
AKBNK	73,72	72,63	71,77	74,80	74,58	75,67	76,53	77,62	KONTR	34,50	33,48	32,58	35,52	35,40	36,42	37,32	38,34
AKFYE	17,55	17,46	17,34	17,65	17,67	17,76	17,88	17,97	KONYA	5948,33	5861,67	5748,33	6035,00	6061,67	6148,33	6261,67	6348,33
AKSA	12,90	12,79	12,67	13,00	13,02	13,13	13,25	13,36	KOZAA	78,43	77,57	76,78	79,30	79,22	80,08	80,87	81,73
AKSEN	36,45	35,73	35,27	37,16	36,91	37,63	38,09	38,81	KOZAL	26,34	25,98	25,76	26,70	26,56	26,92	27,14	27,50
ALARK	83,15	82,00	81,30	84,30	83,85	85,00	85,70	86,85	KRDMD	32,73	32,11	31,61	33,34	33,23	33,85	34,35	34,97
ALFAS	52,67	52,23	51,72	53,10	53,18	53,62	54,13	54,57	LIDER	164,57	153,53	147,07	175,60	171,03	182,07	188,53	199,57
ALTNY	86,20	84,30	82,15	88,10	88,35	90,25	92,40	94,30	MAGEN	27,88	27,14	26,44	28,62	28,58	29,32	30,02	30,76
ANHYT	103,27	99,53	96,57	107,00	106,23	109,97	112,93	116,67	MAVI	71,50	68,60	66,90	74,40	73,20	76,10	77,80	80,70
ANSGR	107,37	104,63	102,27	110,10	109,73	112,47	114,83	117,57	MGROS	530,00	523,00	517,00	537,00	536,00	543,00	549,00	556,00
ARCLK	145,07	142,63	139,67	147,50	148,03	150,47	153,43	155,87	MIATK	42,09	40,53	39,21	43,64	43,41	44,97	46,29	47,85
ARDYZ	30,35	29,77	29,39	30,92	30,73	31,31	31,69	32,27	MPARK	330,58	323,17	318,33	338,00	335,42	342,83	347,67	355,08
ASELS	113,70	111,10	108,00	116,30	116,80	119,40	122,50	125,10	NTHOL	42,80	41,70	40,80	43,90	43,70	44,80	45,70	46,80
ASTOR	113,67	111,53	109,77	115,80	115,43	117,57	119,33	121,47	ODAS	5,73	5,64	5,57	5,83	5,80	5,89	5,96	6,05
BERA	16,73	16,45	16,20	17,01	16,98	17,26	17,51	17,79	OTKAR	467,67	461,58	456,67	473,75	472,58	478,67	483,58	489,67
BIMAS	521,17	514,33	507,67	528,00	527,83	534,67	541,33	548,17	OYAKC	29,22	28,58	28,26	29,86	29,54	30,18	30,50	31,14
BRSAN	391,33	386,17	381,33	396,50	396,17	401,33	406,17	411,33	PASEU	35,65	35,09	34,57	36,20	36,17	36,73	37,25	37,81
BRYAT	1920,33	1892,67	1865,33	1948,00	1947,67	1975,33	2002,67	2030,33	PETKM	18,07	17,88	17,66	18,26	18,29	18,48	18,70	18,89
BSOKE	13,15	12,92	12,64	13,39	13,43	13,66	13,94	14,17	PGSUS	274,75	270,75	267,25	278,75	278,25	282,25	285,75	289,75
BTCIM	4,19	3,96	3,77	4,41	4,38	4,61	4,80	5,03	REEDR	12,75	12,48	12,29	13,01	12,94	13,21	13,40	13,67
CANTE	1,45	1,42	1,40	1,48	1,47	1,50	1,52	1,55	SAHOL	107,60	106,60	105,70	108,60	108,50	109,50	110,40	111,40
CCOLA	53,32	52,53	51,77	54,10	54,08	54,87	55,63	56,42	SASA	3,82	3,78	3,75	3,86	3,85	3,89	3,92	3,96
CIMSA	52,23	51,47	50,98	53,00	52,72	53,48	53,97	54,73	SDTTR	201,83	197,57	193,63	206,10	205,77	210,03	213,97	218,23
CLEBI	2371,33	2324,67	2279,33	2418,00	2416,67	2463,33	2508,67	2555,33	SELEC	67,82	66,78	66,22	68,85	68,38	69,42	69,98	71,02
CVKMD	10,71	10,31	10,03	11,12	10,99	11,39	11,67	12,07	SISE	39,65	39,21	38,61	40,10	40,25	40,69	41,29	41,73
CWENE	17,97	17,63	17,46	18,30	18,14	18,48	18,65	18,99	SKBNK	4,08	3,99	3,92	4,18	4,15	4,24	4,31	4,40
DOAS	230,07	226,13	222,57	234,00	233,63	237,57	241,13	245,07	SMRTG	37,23	36,83	36,55	37,64	37,51	37,91	38,19	38,59
DOHOL	14,76	14,64	14,52	14,88	14,88	15,00	15,12	15,24	SOKM	40,46	38,38	37,20	42,54	41,64	43,72	44,90	46,98
ECILC	44,61	43,97	43,55	45,24	45,03	45,67	46,09	46,73	TABGD	171,77	170,13	168,67	173,40	173,23	174,87	176,33	177,97
EGEEN	9854,17	9678,33	9431,67	10030,00	10100,83	10276,67	10523,33	10699,17	TAVHL	252,92	250,83	248,67	255,00	255,08	257,17	259,33	261,42
EKGYO	15,63	15,32	15,05	15,93	15,90	16,21	16,48	16,79	TCELL	106,63	105,77	105,13	107,50	107,27	108,13	108,77	109,63
ENERY	3,76	3,70	3,63	3,82	3,83	3,89	3,96	4,02	THYAO	335,00	332,25	330,00	337,75	337,25	340,00	342,25	345,00
ENJSA	65,77	65,08	64,57	66,45	66,28	66,97	67,48	68,17	TKFEN	86,13	84,27	82,83	88,00	87,57	89,43	90,87	92,73
ENKAI	55,05	53,90	52,95	56,20	56,00	57,15	58,10	59,25	TMSN	105,63	102,57	100,13	108,70	108,07	111,13	113,57	116,63
EREGL	25,15	24,89	24,61	25,42	25,43	25,69	25,97	26,23	TOASO	213,13	210,97	208,93	215,30	215,17	217,33	219,37	221,53
EUPWR	37,21	36,69	36,29	37,74	37,61	38,13	38,53	39,05	TSKB	13,22	13,13	13,08	13,30	13,27	13,36	13,41	13,50
FENER	51,23	50,87	50,53	51,60	51,57	51,93	52,27	52,63	TSPOR	0,99	0,95	0,93	1,02	1,01	1,05	1,07	1,11
FROTO	1035,00	1023,00	1017,00	1047,00	1041,00	1053,00	1059,00	1071,00	TTKOM	53,57	52,13	51,37	55,00	54,33	55,77	56,53	57,97
GARAN	142,23	141,07	139,93	143,40	143,37	144,53	145,67	146,83	TTRAK	820,50	806,00	795,50	835,00	831,00	845,50	856,00	870,50
GESAN	51,60	50,70	50,10	52,50	52,20	53,10	53,70	54,60	TUKAS	2,15	2,12	2,08	2,19	2,19	2,22	2,26	2,29
GOLTS	437,50	428,50	423,50	446,50	442,50	451,50	456,50	465,50	TUPRS	143,17	142,33	141,47	144,00	144,03	144,87	145,73	146,57
GUBRF	304,33	300,67	297,33	308,00	307,67	311,33	314,67	318,33	TURSG	17,10	16,26	15,74	17,94	17,62	18,46	18,98	19,82
HALKB	21,68	21,46	21,22	21,90	21,92	22,14	22,38	22,60	ULKER	137,57	135,43	134,17	139,70	138,83	140,97	142,23	144,37
HEKTS	3,64	3,59	3,53	3,69	3,70	3,75	3,81	3,86	VAKBN	27,17	26,83	26,51	27,50	27,49	27,83	28,15	28,49
IEYHO	8,77	8,69	8,53	8,86	8,93	9,01	9,17	9,25	VESTL	58,80	57,40	56,40	60,20	59,80	61,20	62,20	63,60
ISCTR	15,97	15,86	15,78	16,09	16,05	16,16	16,24	16,35	YEOTK	57,17	56,43	55,87	57,90	57,73	58,47	59,03	59,77
ISMEN	49,60	48,35	47,30	50,85	50,65	51,90	52,95	54,20	YKBNK	32,90	32,54	32,14	33,26	33,30	33,66	34,06	34,42
KARSN	12,12	12,00	11,90	12,23	12,22	12,34	12,44	12,56	ZOREN	3,91	3,88	3,85	3,94	3,94	3,97	4,00	4,03

CCOLA	14	50	RSI	StochS	MACD	CCI	Kod	14	50	RSI	StochS	MACD	CCI
	Günlük H.O.	Günlük H.O.						Günlük H.O.	Günlük H.O.				
AEFES	●	●	●	●	●	●	ISMEN	●	●	●	●	●	●
AGHOL	●	●	●	●	●	●	IZENR	●	●	●	●	●	●
AHGAZ	●	●	●	●	●	●	IZMDC	●	●	●	●	●	●
AKBNK	●	●	●	●	●	●	KARSN	●	●	●	●	●	●
AKCNS	●	●	●	●	●	●	KAYSE	●	●	●	●	●	●
AKFYE	●	●	●	●	●	●	KCAER	●	●	●	●	●	●
AKSA	●	●	●	●	●	●	KCHOL	●	●	●	●	●	●
AKSEN	●	●	●	●	●	●	KLSEK	●	●	●	●	●	●
ALARK	●	●	●	●	●	●	KMPUR	●	●	●	●	●	●
ALBRK	●	●	●	●	●	●	KONTR	●	●	●	●	●	●
ALFAS	●	●	●	●	●	●	KONYA	●	●	●	●	●	●
ARCLK	●	●	●	●	●	●	KORDS	●	●	●	●	●	●
ASELS	●	●	●	●	●	●	KOZAA	●	●	●	●	●	●
ASGYO	●	●	●	●	●	●	KOZAL	●	●	●	●	●	●
ASTOR	●	●	●	●	●	●	KRDMD	●	●	●	●	●	●
BERA	●	●	●	●	●	●	MAVI	●	●	●	●	●	●
BIENY	●	●	●	●	●	●	MGROS	●	●	●	●	●	●
BIMAS	●	●	●	●	●	●	MIATK	●	●	●	●	●	●
BIOEN	●	●	●	●	●	●	ODAS	●	●	●	●	●	●
BOBET	●	●	●	●	●	●	OTKAR	●	●	●	●	●	●
BRSAN	●	●	●	●	●	●	OYAKC	●	●	●	●	●	●
BRYAT	●	●	●	●	●	●	PENTA	●	●	●	●	●	●
BUCIM	●	●	●	●	●	●	PETKM	●	●	●	●	●	●
CANTE	●	●	●	●	●	●	PGSUS	●	●	●	●	●	●
CCOLA	●	●	●	●	●	●	QUAGR	●	●	●	●	●	●
CIMSA	●	●	●	●	●	●	SAHOL	●	●	●	●	●	●
CWENE	●	●	●	●	●	●	SASA	●	●	●	●	●	●
DOAS	●	●	●	●	●	●	SDTTR	●	●	●	●	●	●
DOHOL	●	●	●	●	●	●	SISE	●	●	●	●	●	●
ECILC	●	●	●	●	●	●	SKBNK	●	●	●	●	●	●
ECZYT	●	●	●	●	●	●	SMRTG	●	●	●	●	●	●
EGEEN	●	●	●	●	●	●	SOKM	●	●	●	●	●	●
EKGYO	●	●	●	●	●	●	TATEN	●	●	●	●	●	●
ENERY	●	●	●	●	●	●	TAVHL	●	●	●	●	●	●
ENJSA	●	●	●	●	●	●	TCELL	●	●	●	●	●	●
ENKAI	●	●	●	●	●	●	THYAO	●	●	●	●	●	●
EREGL	●	●	●	●	●	●	TKFEN	●	●	●	●	●	●
EUPWR	●	●	●	●	●	●	TOASO	●	●	●	●	●	●
EUREN	●	●	●	●	●	●	TSKB	●	●	●	●	●	●
FROTO	●	●	●	●	●	●	TTKOM	●	●	●	●	●	●
GARAN	●	●	●	●	●	●	TTRAK	●	●	●	●	●	●
GESAN	●	●	●	●	●	●	TUKAS	●	●	●	●	●	●
GUBRF	●	●	●	●	●	●	TUPRS	●	●	●	●	●	●
GWIND	●	●	●	●	●	●	ULKER	●	●	●	●	●	●
HALKB	●	●	●	●	●	●	VAKBN	●	●	●	●	●	●
HEKTS	●	●	●	●	●	●	VESTL	●	●	●	●	●	●
IPEKE	●	●	●	●	●	●	YEOTK	●	●	●	●	●	●
ISCTR	●	●	●	●	●	●	YKBNK	●	●	●	●	●	●
ISDMR	●	●	●	●	●	●	YYLGD	●	●	●	●	●	●
ISGYO	●	●	●	●	●	●	ZOREN	●	●	●	●	●	●