

Endeks	%	Değer	Pariteler	%	Değer	Y. Dışı Vadeli	%	Değer			
BIST100	↓	-1,35	4930,2	DolarTL	↓	-0,01	18,83	S&P500	↑	0,11	4128
BIST30	↓	-1,4	5465,3	EuroTL	↑	0,02	20,22	Altın Ons/\$	↑	0,31	1874,15
BIST30 Y.Vade	↓	-2.2	5478.0	EuroDolar	↑	0.07	1.07	Ham Petrol	↑	0.72	75.19

KAP Haberleri

- ☀️**AKENR**, deprem bölgesindeki santrallerinde üretim faaliyetlerinin durdurulmasına neden olabilecek bir hasar tespit edilmedi.
- ☀️**CAYGAZ**, %50 paya sahip olduğu Bangladeş'te kurulu iş ortaklığı United LPG Ltd.'nin sermaye artırımına katılacak ve 31 Mart 2023 tarihine kadar yaklaşık 6 Milyon ABD Dolarının nakden ödeyecek. (P.Değ: 17,8 Milyar TL, F/K: 6,0)
- ☀️**AYDEM**, deprem bölgesindeki elektrik santralinde hasar tespit edilmedi.
- ☀️**BARMA**, Gaziantep OSB'de bulunan üretim tesisinde önemli bir hasar yok. Ulaşımdan kaynaklı sıkıntı nedeni ile üretime bir gün ara verildi.
- ☀️**BOSSA**, Adana'da bulunan tesislerinde herhangi bir hasar yok, üretim devam ediyor.
- ☀️**CBRSAN**, 2018 - 2019 yıllarında Türkiye'den ABD'ye ihracatı yapılan borularla ilgili tüm vergi alacakları için açılan davayı kazandı. ABD Gümrük İdaresi'nden faizi ile birlikte toplam 48,9 milyon ABD doları olarak tahsil edildi. Söz konusu tahsilat içerisinde yer alan 7,5 Milyon ABD doları tutarındaki faiz, konsolide mali tablolara gelir olarak kaydedilecek. Şirketin 2022/09 itibarıyla net karı 427 Milyon TL'dir. (P.Değ: 9,1 Milyar TL, F/K: 21,2)
- ☀️**CEMAS**, bağlı ortaklığı BND Elektrik Üretim A.Ş.'nin Kahramanmaraş'taki Hidroelektrik Santralinde herhangi bir hasar yok, üretim devam ediyor.
- ☀️**ETILR**, Adıyaman'da bulunan kurulum aşamasındaki fabrikada herhangi bir hasar oluşmadı.
- ☀️**FORMT**, Kayseri'deki üretim tesislerinde herhangi bir hasar olmadı, üretim devam ediyor.
- ☀️**CSICTR** 4Ç22'de 23,5 Milyar TL net kar (bekletti 19,3 Milyar TL) elde ederek 2022 yılını 61,5 Milyar TL net kar ile tamamladı. (P.Değ: 103,1 Milyar TL, F/K: 1,7)
- ☀️**CSICTR**, 1993 yılında satışını gerçekleştirdiği Dışbank hisseleri ile ilgili olarak 2008 yılında TMSF'nin açtığı alacak davasında mahkeme ISCTR aleyhine karar verdi. Yargı süreci tüm yönleriyle tüketilmemiş olmakla birlikte, ISCTR ödenmesi muhtemel 22,4 milyon USD ve faizinin tamamı için 31.12.2022 itibarıyla gerekli karşılık ayırdı. ISCTR'nin 2022 yılı net karı 61,5 Milyar TL'dir.
- ☀️**CKOZAL**, %2000 bedelsiz sermaye artırımını 14.02.2023 tarihinde gerçekleştirecek. (P.Değ: 79,8 Milyar TL, F/K: 18,8)
- ☀️**LUKSK**, deprem nedeniyle üretime geçici olarak verildi.

KAP Haberleri

- ☀️**NIBAS**, Niğde'deki üretim tesisinde herhangi bir hasar olmadı, üretim devam ediyor.
- ☀️**CORGE**, Bakırköy - Kirazlı Metro Projesi'nde elektrik işlerine ilişkin olarak verilen 9.000.000 Euro +KDV tutarındaki teklifi işveren kabul etti ve sözleşme için görüşme süreci başladı. Şirketin son dört çeyrek hasılatı 494 Milton TL'dir. (P.Değ: 1,6 Milyar TL, F/K: 7,4)
- ☀️**RTALB**, Malatya 1.OSB'de yapımı devam eden üretim tesisinde bir hasar oluşmadı.
- ☀️**SASA**, Adana Seyhan'da bulunan tesislerinde önemli bir hasar yok, üretim aynı şekilde devam ediyor.
- ☀️**SISE**, Mersin tesislerinde ve depolarında herhangi bir hasar oluşmadı.
- ☀️**CSMRTG**, İspanya'da Güneş enerjisi teknolojileri alanında faaliyet gösterecek %100 bağlı ortaklık niteliğinde, 50.000 Euro sermaye ile yeni şirket kurulmasına karar verildi. (P.Değ: 20,8 Milyar TL, F/K: 108,2)
- ☀️**CTEZOL**, Mersin Tarsus OSB'de bulunan tesislerde herhangi bir hasar meydana gelmedi, üretim devam ediyor.

Tedbir Kararları

- ☀️**UZERB** payları VBTS kapsamında 06/03/2023 seans sonuna kadar emir paketi tedbiri ile işlem görecektir.
- ☀️**ESCOM** payları VBTS kapsamında 06/03/2023 seans sonuna kadar açığa satışa ve kredili işlemlere konu edilemeyecektir.

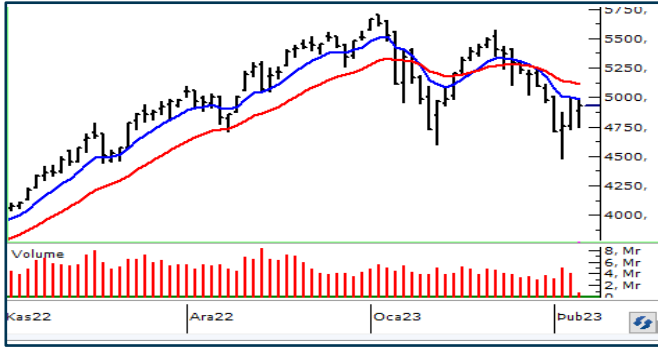
Önemli Haberler

- ☀️**SPK**, borsada yatırımcılara satışa konu edilecek paylar için depo şartı uygulanması ve mülkiyetinde herhangi bir pay bulunan yatırımcıların, söz konusu kıymetlerin satışını sadece ilgili kıymetlerin bulunduğu yatırım kuruluşları üzerinden yapabilmesi düzenlemelerini kaldırdı.
- ☀️**Asya borsaları** düne göre bugün yatay ağırlıklı seyreliyor. Çin'de Shanghai endeksi yatay seyreliyor. Güney Kore'de KOSPI %0,40 artıda. Avusturalya'da S&P/ASX 200 endeksi yatay seyreliyor. Japonya'da Nikkei 225 endeksi %0,07 eksiye.

☀️ Seans öncesi ve seans içerisinde açıklanan haberler, ☀️ Seans sonrası açıklanan haberler

Yasal Uyarı: Burada yer alan yatırım bilgi, yorum ve tavsiyeleri yatırım danışmanlığı kapsamında değildir. Yatırım danışmanlığı hizmeti, yetkili kuruluşlar tarafından kişilerin risk ve getiri tercihleri dikkate alınarak kişiye özel sunulmaktadır. Burada yer alan yorum ve tavsiyeler ise genel niteliktedir. Bu tavsiyeler mali durumunuz ile risk ve getiri tercihlerinize uygun olmayabilir. Bu nedenle, sadece burada yer alan bilgilere dayanılarak yatırım kararı verilmesi beklentilerinize uygun sonuçlar doğurmayabilir.

BIST100 Teknik Analiz



Bist100 endeksi Pazartesi gününü %1,35 düşükle 4930 puanda tamamladı.50 günlük ortalamanın geçtiği 5000 ve 21 günlük ortalamanın belirlediği 5100 en yakın dirençler olarak karşımıza çıkıyor.

Endeks 5100 üzerinde kalıcı olabilirse 5400 direnci hedef haline gelecektir.4800 yatay trendi bugün için yakın destek bölgesi. 4800 desteği altında satışlar 4400 desteğine doğru derinleşebilir.

VIOP30 Teknik Analiz

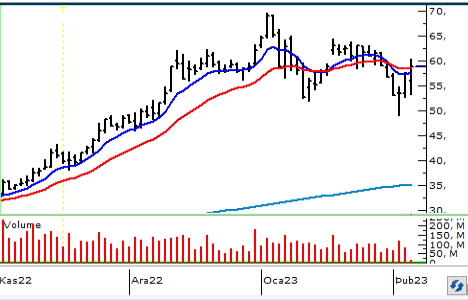


Şubat Vade Endeks30 sözleşmesi 50 günlük üssel ortalama ile azalan kanalın alt bandı arasında denge bulmaya çalışıyor. Son iki gündür açık pozisyon sayısının azalması da sözleşmenin yön bulmakta zorlandığına işaret etmekte.

Bugün için 5610 da bulunan 10 günlük üssel ortalama ve 5700 de bulunan 50 günlük üssel ortalama yukarı kırılmadığı sürece uzun pozisyon almayı (gün içi alınıp kapatılanlar hariç) riskli buluyoruz.

Bugün için ilk desteğin 5420'de oluşacağını tahmin ediyoruz. 5420 altında inilmesi halinde 5340-5350 bölgesini hedefleyen kısa pozisyon alınabilir. Satış baskısı 5420 üzerinde karşılanabilirse 5600 hedefli yükseliş devam edecektir.

Teknik Analiz Hisse Önerileri



ASELS

100 günlük ortalamasından tepki veren ASELS yeniden kısa vadeli ortalamaları üzerinde kapanış aldı.

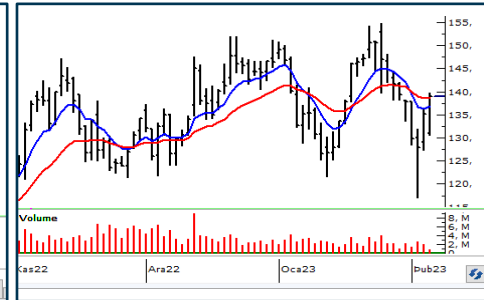
Hedef Fiyat: 62,00 TL, 64,50 TL
Zarar Kes: 56,00 TL



FROTO

Yükselen dipler oluşturan FROTO 21 günlük ortalamasından destek olarak yükselişini sürdürüyor. 545,00 TL direnci üzerinde teknik görüntü kuvvetlenecektir.

Hedef Fiyat: 560,00 TL, 590,00 TL
Zarar Kes: 516,00 TL



MGROS

100 günlük ortalamasından tepki veren MGROS 137,00 TL yatay direnci üzerinde kapanış aldı.

Hedef Fiyat: 145,00 TL, 152,00 TL
Zarar Kes: 133,00 TL

Phillip Portföy Yatırım Fonları

Yatırım Fonu Nedir?

Yatırım fonları, birçok bireysel yatırımcının parasının bir havuzda toplandığı ve onlar adına portföy yönetiminin yapıldığı finansal enstrümanlardır. Fonlar, yatırımcının belirlediği farklı risk ve getiri beklentilerine göre değerlendirilirken; hisse senedi, tahvil, repo, kıymetli madenler, emtia ve mevduat gibi farklı araçlar üzerinden değerlendirilmektedir.

Yatırım Fonları Nasıl Alınır?

TEFAS'da işlem gören tüm yatırım fonlarını öncelikle PhillipCapital'de yer alan hesabınız üzerinden alabilir veya hesap açarak kolayca erişim sağlayabilirsiniz. Buna ek olarak Türkiye'deki her banka ve aracı kurum platformlarından alım-satım gerçekleştirilebilir.

PPB / PHILLIP PORTFÖY BİRİNCİ HİSSE SENEDİ FONU

- Fon toplam değerinin en az %80'i devamlı olarak yerli ihraççıların hisse senetlerine yatırılır. Yatırım yapılacak sermaye piyasası araçlarının seçiminde, temel analize dayalı yöntemler kullanarak gelecekte büyüme ve karlılık artışı vadeden, yeni yatırım iştahına sahip ve getirilerini küçük ortaklarıyla paylaşımına açık, yatırımcı dostu yönetimlerce idare edilen şirketlerin hisselerine, teknik analiz yöntemleriyle alım satım seviyeleri tespit edilerek yatırım yapılır.

Birim Pay Fiyatı	2,710804
Günlük Getiri (%)	-1,44%
2022 yılı başından bu yana (%)	181,40%
Fon alış valörü	T+1
Fon Satış valörü	T+2

PPS / PHILLIP PORTFÖY BİRİNCİ SERBEST FON

- Fon, yerli ve yabancı para ve sermaye araçlarının spot ve vadeli fiyatlarının, gün içi fiyat dalgalanmalarından doğan arbitraj fırsatlarını kullanarak yatırımcılarına getiri sağlamayı amaçlar. Fon bu fırsatları değerlendirirken risklerini uygun gördüğü yüksek korelasyonlu yurt içi ve yurt dışı finansal ürünler yardımıyla hedge eder.
- Yatırımcıların fondan maksimum verimi almaları için yatırım vadelerini 6 ay ve üzerinde tutmaları tavsiye olunur.*

Birim Pay Fiyatı	1,186725
Günlük Getiri (%)	0,43%
Halka Arz Getiri (%)	18,67%
Fon alış valörü	T+1
Fon Satış valörü	T+2

Fon Portföyündeki Varlıklar: BIST payları ve VIOP sözleşmeleri

PJL / PHILLIP PORTFÖY PARA PİYASASI FONU

- Fon portföyünün tamamı devamlı olarak, vadesine en fazla 184 gün kalmış, likiditesi yüksek para ve sermaye piyasası araçlarından oluşacak ve Fon portföyünün günlük olarak hesaplanan ağırlıklı ortalama vadesi en fazla 45 gün olacaktır.

Birim Pay Fiyatı	1,276991
Günlük Getiri (%)	0,060%
2022 yılı başından bu yana (%)	21,80%
Fon alış valörü	T+0
Fon Satış valörü	T+0

Fon Portföyündeki Varlıklar: Borçlanma Senetleri %52,64, T.Repo %20,76, TPP %19,36, Mevduat %4,79, Özel Sektör Kira Sertifikası %2,45

Yasal Uyarı: Burada yer alan yatırım bilgi, yorum ve tavsiyeleri yatırım danışmanlığı kapsamında değildir. Yatırım danışmanlığı hizmeti, yetkili kuruluşlar tarafından kişilerin risk ve getiri tercihleri dikkate alınarak kişiye özel sunulmaktadır. Burada yer alan yorum ve tavsiyeler ise genel niteliktedir. Bu tavsiyeler mali durumunuz ile risk ve getiri tercihlerinize uygun olmayabilir. Bu nedenle, sadece burada yer alan bilgilere dayanarak yatırım kararı verilmesi beklentilerinize uygun sonuçlar doğurmayabilir.

Net Kar (Milyon TL)			
Yıldız Pazar Hisseleri			
4. Çeyrek			
	2021	2022	%
ARCLK	790	2.565	225%
AKBNK	4.783	21.801	356%
ANHYT	265	595	125%
ANSGR	182	635	249%
CANTE	-59	468	
GARAN	4.060	19.902	390%
GEDIK	93	410	339%
INFO	43	151	251%
INVE	349	3.404	875%
ISCTR	6.419	23.527	267%
ISFIN	59	184	212%
ISGYO	1.319	8.186	521%
ISMEN	289	2.300	696%
KZBGY	-116	3.177	
MIATK	20	141	612%
NUHCM	171	1.027	501%
OTKAR	525	639	22%
PSGYO	-13	1.342	
SISE	4.945	5.589	13%
SNGYO	1.896	3.810	101%
SNGYO	1.896	3.810	101%
TOASO	1.217	3.498	187%
TSGYO	145	1.058	629%
TSKB	315	1.411	348%
TTRAK	492	1.359	176%
YKBNK	3.558	17.429	390%

Net Kar (Milyon TL)			
Ana Pazar Hisseleri			
4. Çeyrek			
	2021	2022	%
ACSEL	28	40	43%
FADE	-2	27	
ISGSY	12	731	6094%
ISYAT	27	27	0%
KLMSN	-30	0	
KRGYO	16	109	566%
KUYAS	124	181	45%
OSMEN	21	137	540%
OZGYO	604	1.186	96%
PKART	5	0	-95%

Yasal Uyarı: Burada yer alan yatırım bilgi, yorum ve tavsiyeleri yatırım danışmanlığı kapsamında değildir. Yatırım danışmanlığı hizmeti, yetkili kuruluşlar tarafından kişilerin risk ve getiri tercihleri dikkate alınarak kişiye özel sunulmaktadır. Burada yer alan yorum ve tavsiyeler ise genel niteliktedir. Bu tavsiyeler mali durumunuz ile risk ve getiri tercihlerinize uygun olmayabilir. Bu nedenle, sadece burada yer alan bilgilere dayanılarak yatırım kararı verilmesi beklentilerinize uygun sonuçlar doğurmayabilir.

Kod	14	50	RSI	StochS	MACD	CCI	Kod	14	50	RSI	StochS	MACD	CCI
	Günlük H.O.	Günlük H.O.						Günlük H.O.	Günlük H.O.				
AEFES	●	●	●	●	●	●	KARSN	●	●	●	●	●	●
AGHOL	●	●	●	●	●	●	KCAER	●	●	●	●	●	●
AKBNK	●	●	●	●	●	●	KCHOL	●	●	●	●	●	●
AKFGY	●	●	●	●	●	●	KERVT	●	●	●	●	●	●
AKSA	●	●	●	●	●	●	KLRHO	●	●	●	●	●	●
AKSEN	●	●	●	●	●	●	KMPUR	●	●	●	●	●	●
ALARK	●	●	●	●	●	●	KONTR	●	●	●	●	●	●
ALBRK	●	●	●	●	●	●	KORDS	●	●	●	●	●	●
ALGYO	●	●	●	●	●	●	KOZAA	●	●	●	●	●	●
ALKIM	●	●	●	●	●	●	KOZAL	●	●	●	●	●	●
ARCLK	●	●	●	●	●	●	KRDMD	●	●	●	●	●	●
ASELS	●	●	●	●	●	●	KZBGY	●	●	●	●	●	●
ASUZU	●	●	●	●	●	●	MAVI	●	●	●	●	●	●
AYDEM	●	●	●	●	●	●	MGROS	●	●	●	●	●	●
BAGFS	●	●	●	●	●	●	NTHOL	●	●	●	●	●	●
BASGZ	●	●	●	●	●	●	ODAS	●	●	●	●	●	●
BERA	●	●	●	●	●	●	OTKAR	●	●	●	●	●	●
BIMAS	●	●	●	●	●	●	OYAKC	●	●	●	●	●	●
BIOEN	●	●	●	●	●	●	PETKM	●	●	●	●	●	●
BRYAT	●	●	●	●	●	●	PGSUS	●	●	●	●	●	●
BUCIM	●	●	●	●	●	●	PSGYO	●	●	●	●	●	●
CCOLA	●	●	●	●	●	●	SAHOL	●	●	●	●	●	●
CEMTS	●	●	●	●	●	●	SASA	●	●	●	●	●	●
CIMSA	●	●	●	●	●	●	SELEC	●	●	●	●	●	●
DOAS	●	●	●	●	●	●	SISE	●	●	●	●	●	●
DOHOL	●	●	●	●	●	●	SKBNK	●	●	●	●	●	●
ECILC	●	●	●	●	●	●	SMRTG	●	●	●	●	●	●
EGEEN	●	●	●	●	●	●	SNGYO	●	●	●	●	●	●
EKGYO	●	●	●	●	●	●	SOKM	●	●	●	●	●	●
ENJSA	●	●	●	●	●	●	TAVHL	●	●	●	●	●	●
ENKAI	●	●	●	●	●	●	TCELL	●	●	●	●	●	●
ERBOS	●	●	●	●	●	●	THYAO	●	●	●	●	●	●
EREGL	●	●	●	●	●	●	TKFEN	●	●	●	●	●	●
EUREN	●	●	●	●	●	●	TKNSA	●	●	●	●	●	●
FENER	●	●	●	●	●	●	TMSN	●	●	●	●	●	●
FROTO	●	●	●	●	●	●	TOASO	●	●	●	●	●	●
GARAN	●	●	●	●	●	●	TSKB	●	●	●	●	●	●
GESAN	●	●	●	●	●	●	TSPOR	●	●	●	●	●	●
GLYHO	●	●	●	●	●	●	TTKOM	●	●	●	●	●	●
GSDHO	●	●	●	●	●	●	TTRAK	●	●	●	●	●	●
GUBRF	●	●	●	●	●	●	TUKAS	●	●	●	●	●	●
GWIND	●	●	●	●	●	●	TUPRS	●	●	●	●	●	●
HALKB	●	●	●	●	●	●	TURSG	●	●	●	●	●	●
HEKTS	●	●	●	●	●	●	ULKER	●	●	●	●	●	●
IPEKE	●	●	●	●	●	●	VAKBN	●	●	●	●	●	●
ISCTR	●	●	●	●	●	●	VESBE	●	●	●	●	●	●
ISDMR	●	●	●	●	●	●	VESTL	●	●	●	●	●	●
ISFIN	●	●	●	●	●	●	YKBNK	●	●	●	●	●	●
ISGYO	●	●	●	●	●	●	YYLGD	●	●	●	●	●	●
JANTS	●	●	●	●	●	●	ZOREN	●	●	●	●	●	●

Yasal Uyarı: Burada yer alan yatırım bilgi, yorum ve tavsiyeleri yatırım danışmanlığı kapsamında değildir. Yatırım danışmanlığı hizmeti, yetkili kuruluşlar tarafından kişilerin risk ve getiri tercihleri dikkate alınarak kişiye özel sunulmaktadır. Burada yer alan yorum ve tavsiyeler ise genel niteliktedir. Bu tavsiyeler mali durumunuz ile risk ve getiri tercihlerinize uygun olmayabilir. Bu nedenle, sadece burada yer alan bilgilere dayanarak yatırım kararı verilmesi beklentilerinize uygun sonuçlar doğurmayabilir.