

Endeks	%	Değer	Pariteler	%	Değer	Y. Dışı Vadeli	%	Değer			
BIST100	↓	-1,26	5434,5	DolarTL	↑	0,05	18,69	S&P500	↑	0,10	3859
BIST30	↓	-1,08	5876,7	EuroTL	↑	0,09	19,89	Altın Ons/\$	↓	-0,09	1811,32
BIST30 Y.Vade	↓	-1,23	5906,0	EuroDolar	↑	0,01	1,06	Ham Petrol	↓	-0,16	79,63

KAP Haberleri

- ☪ **ARDYZ**, Devlet Malzeme Ofisi Genel Müdürlüğü tarafından düzenlenen "T.C. Hazine ve Maliye Bakanlığı Bilgi Teknolojileri Genel Müdürlüğü İhtiyacı 27 adet sunucu alımı" işi ihalesine en uygun teklifi verdi. 15.380.000 TL (KDV Hariç) bedelle ihale sözleşmesi imzalandı. (P.Değ: 1,8 Milyar TL, F/K: 8,6)
- ☪ **GESAN**, 70 bağılı ortaklığı Europower Enerji AŞ, TEİAŞ Genel Müdürlüğü tarafından açılan bir ihalede en avantajlı fiyat verilerek ihalede 1. olmuştur. İhale baz bedeli 68.912.000 TL'dir. İhale ile ilgili gelişmeler bildirilecek. (P.Değ: 27,8 Milyar TL, F/K: 53,1)
- ☪ **IMASM** %525 bedelsiz sermaye artırımını ile ilgili olarak izin için SPK'ya başvuru yapıldı.
- ☪ **IZMDC**, 2021 yılında başlayan çelikخانه üretim kapasitesi 1.400.000 ton/yıl'dan 2.800.000 ton/yıl'a çıkaracak Çelikخانه Yatırımında çelik konstrüksiyon bina temel ve beton işleri büyük oranda tamamlandığını, makine ekipman montajlarının başladığını bildirdi. (P.Değ: 9,0 Milyar TL, F/K: 74,8)
- ☪ **MIATK**'in kurucu ortağı Mehmet Cengiz Bağmancı, 3.790.000 adet hisseyi (ödenmiş sermayenin %9,97'si) 27.12.2022 tarihinde pay başına ortalama 118,05 TL fiyatla ve özel emir blok satış yöntemiyle kurumsal yatırımcılara sattı. (P.Değ: 4,8 Milyar TL, F/K: 23,1)
- ☪ **QUAGR**, T.C.Hazine ve Maliye Bakanlığı, Vergi Denetim Kurulu Başkanlığı tarafından, 2018, 2019, 2020 dönemlerine ilişkin vergi kanunları yönünden sınırlı inceleme yapılacağını bildirdi. (P.Değ: 17,3 Milyar TL, F/K: 11,9)
- ☪ **TSKB**, Fransız kalkınma ajansından temin ettiği 80 Milyon Euro tutarındaki kredi anlaşmasını imzaladı. (P.Değ: 12,5 Milyar TL, F/K: 4,2)
- ☪ **YEOTK**, Kuzey Makedonya'lı bir firma ile Kuzey Makedonya'da kurulacak 44MW Rüzgar Enerji Santrali'nin elektrifikasyon ve otomasyon işlerinin yapımı amacıyla 6.450.000 EUR+KDV bedelle sözleşme imzaladı. (P.Değ: 6,8 Milyar TL, F/K: 59,8)

Genel Kurul, Sermaye Artırımı ve Temettüleri

- ☪ **KERVT**'in genel kurulu bugün gerçekleşecek.
- ☪ **LKMNH** hisse başına net 0,17 TL temettününün 2.taksit ödemesini bugün yapacak.

Tedbir Kararları

- ☪ **TETMT** paylarında VBTS kapsamında 27/01/2023 seans sonuna kadar brüt takas uygulanacak.
- ☪ **BRKO** payları VBTS kapsamında 27/01/2023 seans sonuna kadar internet emir yasağı ile işlem görecektir.
- ☪ **AYCES**, **PRKME** payları VBTS kapsamında 27/01/2023 seans sonuna kadar emir paketi tedbiri ile işlem görecektir.
- ☪ **ADEL**, **ALCTL**, **MAGEN** payları VBTS kapsamında 27/01/2023 seans sonuna kadar açığa satışa ve kredili işlemlere konu edilemeyecektir.

Önemli Haberler

- ☪ Ekonomiye ilişkin "torba kanun" kapsamında Hazine ve Maliye Bakanlığının borçlanma yetkisine 200 milyar lira ilave edildi. Böylece 293 milyarlık olan borçlanma yetkisi 493 milyar TL'ye yükseldi.
- ☪ Japonya'da fabrika üretimi, olumsuz küresel ekonomik görünüm ortamında makine ürünlerine yönelik zayıf talebin etkisiyle Kasım ayında üst üste üçüncü kez düşüş gösterdi. Ancak piyasa beklentisi %0,3 düşüş olması yönüyle Kasım ayında sanayi üretiminde %0,1'lik düşüş kaydedildi. Japonya Nikkei 225 endeksi %0,49 geriledi.
- ☪ Asya endeksleri S&P500'deki dünkü %0,41 ve Nasdaq'taki %1,38 düşüşünü takip ederek bugün geriledi. Çin Şangay %0,30 ve Güney Kore %2,18 değer kaybetti. Noel tatilinden dönen Hong Kong Borsası %1,33 yükseldi.

☪ Seans öncesi ve seans içerisinde açıklanan haberler , ☪ Seans sonrası açıklanan haberler

Yasal Uyarı: Burada yer alan yatırım bilgi, yorum ve tavsiyeleri yatırım danışmanlığı kapsamında değildir. Yatırım danışmanlığı hizmeti, yetkili kuruluşlar tarafından kişilerin risk ve getiri tercihleri dikkate alınarak kişiye özel sunulmaktadır. Burada yer alan yorum ve tavsiyeler ise genel niteliktedir. Bu tavsiyeler mali durumunuz ile risk ve getiri tercihlerinize uygun olmayabilir. Bu nedenle, sadece burada yer alan bilgilere dayanarak yatırım kararı verilmesi beklentilerinize uygun sonuçlar doğurmayabilir.

BIST100 Teknik Analiz



Bist100 endeksi Salı gününü %1,26 düşüşle 5434 puanda tamamladı. Teknik göstergelerde olumsuz aykırılıklar ve yorgunluk sinyalleri oluştuğu görülüyor.

Bugün için ilk desteğin kısa vadeli ortalamanın geçtiği 5390'da oluşmasını bekliyoruz. Endeks 5390 desteği üzerinde kaldıkça yükselişini sürdürecektir.

5390 desteği altında 5300 yatay trend desteğine ve 21 günlük ortalamanın geçtiği 5180 desteğine doğru geri çekilmeler yaşanabilir.

5180 desteği aşağı kırılmadıkça sahip olunan hisse pozisyonlarının korunmasını öneriyoruz.

VIOP30 Teknik Analiz



Şubat vade Endeks 30 sözleşmesi %1'in üzerinde değer kaybı ile 6150 puana geriledi.

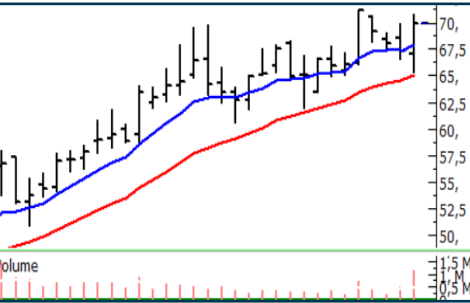
Teknik göstergelerin bir kısmında olumsuz aykırılık oluşsa da henüz SAT sinyali yok.

Sözleşme bugün için ilk direnci olan 6175'i geçecek bir yükseliş yapamazsa dün başlayan geri çekilme 6075 ve 6060'ı hedefleyerek devam eder.

Sözleşme 6175'i üzerinde fiyatlamadan veya 6060-6075 bölgesi test edilmeden uzun pozisyon açmak riskli olacaktır.

Sahip olunan kısa pozisyonları 6175'in üzerine zarar kes koyularak korunmasını öneriyoruz.

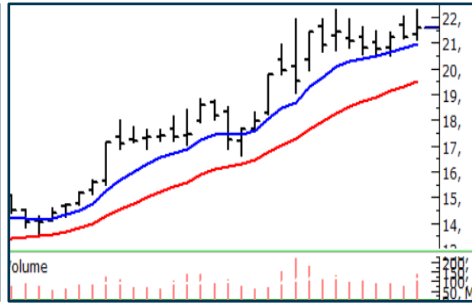
Teknik Analiz Hisse Önerileri



EGPRO

21 günlük ortalamasından destek bularak yükselen dipler oluşturan EGPRO olumlu trendini sürdürmeyi deniyor.

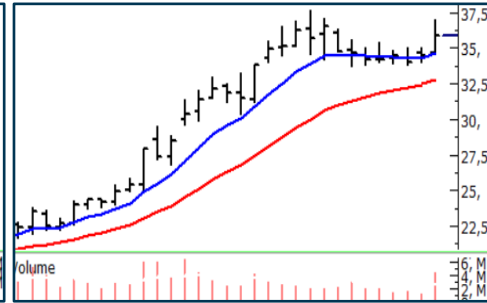
Hedef Fiyat: 72,50 TL, 77,00 TL
Zarar Kes: 67,00 TL



TTKOM

Kısa vadeli ortalaması üzerinde fiyatlanan TTKOM pozitif trendini sürdürmeyi deniyor. 22,00 TL yatay direnci üzerindeki kapanışlarda teknik görüntü kuvvetlenebilir.

Hedef Fiyat: 22,50 TL, 24,00 TL
Zarar Kes: 20,50 TL



YATAS

Kısa vadeli ortalamasından destek bulan YATAS, yatay düzeltmesini tamamlayarak olumlu trendini sürdürmeyi deniyor.

Hedef Fiyat: 37,50 TL, 39,60 TL
Zarar Kes: 34,50 TL

Yasal Uyarı: Burada yer alan yatırım bilgi, yorum ve tavsiyeleri yatırım danışmanlığı kapsamında değildir. Yatırım danışmanlığı hizmeti, yetkili kuruluşlar tarafından kişilerin risk ve getiri tercihleri dikkate alınarak kişiye özel sunulmaktadır. Burada yer alan yorum ve tavsiyeler ise genel niteliktedir. Bu tavsiyeler mali durumunuz ile risk ve getiri tercihlerinize uygun olmayabilir. Bu nedenle, sadece burada yer alan bilgilere dayanarak yatırım kararı verilmesi beklentilerinize uygun sonuçlar doğurmayabilir.

Phillip Portföy Yatırım Fonları

Yatırım Fonu Nedir?

Yatırım fonları, birçok bireysel yatırımcının parasının bir havuzda toplandığı ve onlar adına portföy yönetiminin yapıldığı finansal enstrümanlardır. Fonlar, yatırımcının belirlediği farklı risk ve getiri beklentilerine göre değerlendirilirken; hisse senedi, tahvil, repo, kıymetli madenler, emtia ve mevduat gibi farklı araçlar üzerinden değerlendirilmektedir.

Yatırım Fonları Nasıl Alınır?

TEFAS'da işlem gören tüm yatırım fonlarını öncelikle PhillipCapital'de yer alan hesabınız üzerinden alabilir veya hesap açarak kolayca erişim sağlayabilirsiniz. Buna ek olarak Türkiye'deki her banka ve aracı kurum platformlarından alım-satım gerçekleştirilebilir.

PPB / PHILLIP PORTFÖY BİRİNCİ HİSSE SENEDİ FONU

- Fon toplam değerinin en az %80'i devamlı olarak yerli ihraççıların hisse senetlerine yatırılır. Yatırım yapılacak sermaye piyasası araçlarının seçiminde, temel analize dayalı yöntemler kullanarak gelecekte büyüme ve karlılık artışı vadeden, yeni yatırım iştahına sahip ve getirilerini küçük ortaklarıyla paylaşımına açık, yatırımcı dostu yönetimlerce idare edilen şirketlerin hisselerine, teknik analiz yöntemleriyle alım satım seviyeleri tespit edilerek yatırım yapılır.

Birim Pay Fiyatı	3,025864
Günlük Getiri (%)	-1,42%
Yılbaşından bu yana (%)	214,11%
Fon alış valörü	T+1
Fon Satış valörü	T+2

PPS / PHILLIP PORTFÖY BİRİNCİ SERBEST FON

- Fon, yerli ve yabancı para ve sermaye araçlarının spot ve vadeli fiyatlarının, gün içi fiyat dalgalanmalarından doğan arbitraj fırsatlarını kullanarak yatırımcılarına getiri sağlamayı amaçlar. Fon bu fırsatları değerlendirirken risklerini uygun gördüğü yüksek korelasyonlu yurt içi ve yurt dışı finansal ürünler yardımıyla hedge eder.
- Yatırımcıların fondan maksimum verimi almaları için yatırım vadelerini 6 ay ve üzerinde tutmaları tavsiye olunur.*

Birim Pay Fiyatı	1,153605
Günlük Getiri (%)	0,24%
Halka Arz Getiri (%)	15,36%
Fon alış valörü	T+1
Fon Satış valörü	T+2

Fon Portföyündeki Varlıklar: BIST payları ve VIOP sözleşmeleri

PJL / PHILLIP PORTFÖY PARA PİYASASI FONU

- Fon portföyünün tamamı devamlı olarak, vadesine en fazla 184 gün kalmış, likiditesi yüksek para ve sermaye piyasası araçlarından oluşacak ve Fon portföyünün günlük olarak hesaplanan ağırlıklı ortalama vadesi en fazla 45 gün olacaktır.

Birim Pay Fiyatı	1,248624
Günlük Getiri (%)	0,053%
Yılbaşından bu yana (%)	19,10%
Fon alış valörü	T+0
Fon Satış valörü	T+0

Fon Portföyündeki Varlıklar: Borçlanma Senetleri %52,64, T.Repo %20,76, TPP %19,36, Mevduat %4,79, Özel Sektör Kira Sertifikası %2,45

Yasal Uyarı: Burada yer alan yatırım bilgi, yorum ve tavsiyeleri yatırım danışmanlığı kapsamında değildir. Yatırım danışmanlığı hizmeti, yetkili kuruluşlar tarafından kişilerin risk ve getiri tercihleri dikkate alınarak kişiye özel sunulmaktadır. Burada yer alan yorum ve tavsiyeler ise genel niteliktedir. Bu tavsiyeler mali durumunuz ile risk ve getiri tercihlerinize uygun olmayabilir. Bu nedenle, sadece burada yer alan bilgilere dayanarak yatırım kararı verilmesi beklentilerinize uygun sonuçlar doğurmayabilir.

Kod	14	50	RSI	StochS	MACD	CCI	Kod	14	50	RSI	StochS	MACD	CCI
	Günlük H.O.	Günlük H.O.						Günlük H.O.	Günlük H.O.				
AEFES	●	●	●	●	●	●	KARSN	●	●	●	●	●	●
AGHOL	●	●	●	●	●	●	KARTN	●	●	●	●	●	●
AKBNK	●	●	●	●	●	●	KCHOL	●	●	●	●	●	●
AKFGY	●	●	●	●	●	●	KONTR	●	●	●	●	●	●
AKSA	●	●	●	●	●	●	KORDS	●	●	●	●	●	●
AKSEN	●	●	●	●	●	●	KOZAA	●	●	●	●	●	●
ALARK	●	●	●	●	●	●	KOZAL	●	●	●	●	●	●
ALBRK	●	●	●	●	●	●	KRDMD	●	●	●	●	●	●
ALGYO	●	●	●	●	●	●	LOGO	●	●	●	●	●	●
ALKIM	●	●	●	●	●	●	MAVI	●	●	●	●	●	●
ARCLK	●	●	●	●	●	●	MGROS	●	●	●	●	●	●
ASELS	●	●	●	●	●	●	NTHOL	●	●	●	●	●	●
AYDEM	●	●	●	●	●	●	NUGYO	●	●	●	●	●	●
BAGFS	●	●	●	●	●	●	ODAS	●	●	●	●	●	●
BASGZ	●	●	●	●	●	●	OTKAR	●	●	●	●	●	●
BERA	●	●	●	●	●	●	OYAKC	●	●	●	●	●	●
BIMAS	●	●	●	●	●	●	PETKM	●	●	●	●	●	●
BRYAT	●	●	●	●	●	●	PGSUS	●	●	●	●	●	●
BUCIM	●	●	●	●	●	●	PRKAB	●	●	●	●	●	●
CCOLA	●	●	●	●	●	●	PSGYO	●	●	●	●	●	●
CEMTS	●	●	●	●	●	●	QUAGR	●	●	●	●	●	●
CIMSA	●	●	●	●	●	●	SAHOL	●	●	●	●	●	●
DEVA	●	●	●	●	●	●	SASA	●	●	●	●	●	●
DOAS	●	●	●	●	●	●	SELEC	●	●	●	●	●	●
DOHOL	●	●	●	●	●	●	SISE	●	●	●	●	●	●
ECILC	●	●	●	●	●	●	SKBNK	●	●	●	●	●	●
EGEEN	●	●	●	●	●	●	SMRTG	●	●	●	●	●	●
EKGYO	●	●	●	●	●	●	SNGYO	●	●	●	●	●	●
ENJSA	●	●	●	●	●	●	SOKM	●	●	●	●	●	●
ENKAI	●	●	●	●	●	●	TAVHL	●	●	●	●	●	●
ERBOS	●	●	●	●	●	●	TCELL	●	●	●	●	●	●
EREGL	●	●	●	●	●	●	THYAO	●	●	●	●	●	●
FROTO	●	●	●	●	●	●	TKFEN	●	●	●	●	●	●
GARAN	●	●	●	●	●	●	TMSN	●	●	●	●	●	●
GENIL	●	●	●	●	●	●	TOASO	●	●	●	●	●	●
GESAN	●	●	●	●	●	●	TRGYO	●	●	●	●	●	●
GLYHO	●	●	●	●	●	●	TSKB	●	●	●	●	●	●
GOZDE	●	●	●	●	●	●	TSPOR	●	●	●	●	●	●
GSDHO	●	●	●	●	●	●	TTKOM	●	●	●	●	●	●
GUBRF	●	●	●	●	●	●	TTRAK	●	●	●	●	●	●
GWIND	●	●	●	●	●	●	TUKAS	●	●	●	●	●	●
HALKB	●	●	●	●	●	●	TUPRS	●	●	●	●	●	●
HEKTS	●	●	●	●	●	●	TURSG	●	●	●	●	●	●
IPEKE	●	●	●	●	●	●	ULKER	●	●	●	●	●	●
ISCTR	●	●	●	●	●	●	VAKBN	●	●	●	●	●	●
ISDMR	●	●	●	●	●	●	VESBE	●	●	●	●	●	●
ISFIN	●	●	●	●	●	●	VESTL	●	●	●	●	●	●
ISGYO	●	●	●	●	●	●	YATAS	●	●	●	●	●	●
ISMEN	●	●	●	●	●	●	YKBNK	●	●	●	●	●	●
JANTS	●	●	●	●	●	●	YYLGD	●	●	●	●	●	●

Yasal Uyarı: Burada yer alan yatırım bilgi, yorum ve tavsiyeleri yatırım danışmanlığı kapsamında değildir. Yatırım danışmanlığı hizmeti, yetkili kuruluşlar tarafından kişilerin risk ve getiri tercihleri dikkate alınarak kişiye özel sunulmaktadır. Burada yer alan yorum ve tavsiyeler ise genel niteliktedir. Bu tavsiyeler mali durumunuz ile risk ve getiri tercihlerinize uygun olmayabilir. Bu nedenle, sadece burada yer alan bilgilere dayanarak yatırım kararı verilmesi beklentilerinize uygun sonuçlar doğurmayabilir.