

Endeks	%	Değer	Pariteler	%	Değer	Y. Dışı Vadeli	%	Değer			
BIST100	↑	0,82	4752,2	DolarTL	↑	0,08	18,82	S&P500	↓	-0,48	4171,25
BIST30	↑	1,33	5269,8	EuroTL	↓	-0,17	20,50	Altın Ons/\$	↑	0,1	1914,76
BIST30 Y.Vade	↓	-0.1	5291.5	EuroDolar	↓	-0.18	1.09	Ham Petrol	↓	-0.21	75.84

KAP Haberleri

- CAKSUE**, Isparta-Gönen'de 23.854 m2 arsa üzerinde 2 MW Kurulu güce sahip Güneş Enerjisi Santralini 31.846.949 TL + KDV bedelle sattı. (P.Değ: 1,7 Milyar TL, F/K: -)
- DOCU**, ihraç ettiği 28 Ocak 2026 vadeli, 100 milyon Avro nominal tutarında "paya dönüştürülebilir tahvil" sahiplerinden bir kısmı 3.600.000 Avro nominal tahvili hisse senedine dönüştürme beyanından bulundu. Buna bağlı olarak şirket 80,6 Avro olan dönüştürme fiyatı baz alarak 44.648 adet hisse ihraç edecek. Şirket'teki güncel toplam hisse adedi 9.744.000 adettir. (P.Değ: 20,1 Milyar TL, F/K: 68,7)
- CHEKTS**, %100 bağlı ortaklığı olan Ferbis Tarım A.Ş'nin BIST.'de işlem görmesi amacıyla başlatılan çalışmaların ilk aşaması olan esas sözleşme değişikliği için gerçekleştirilen Olağanüstü Genel Kurul toplantısı yapıldı. (P.Değ: 83,1 Milyar TL, F/K: 109,6)
- CKFEIN**, bir telekom firması tarafından düzenlenen "Mobil Geliştirme İhalesi"ni kazandı. Toplam ihale bedeli yaklaşık 20.000.000 TL olup şirket %80'lik kısmını almıştır. Şirketin son dört çeyrek hasılatı 360 Milyon TL'dir.
- KOZAL**, Akın İpek'in KOZAL yönetimine atanan kayyımların KOZAL'ı İngiltere'de temsile yetkili olmadığı yönündeki iddiası ile açtığı dava sürecinde ilk derece mahkemesi ve temyiz mahkemesi KOZAL lehine karar vermişti. Son olarak Birleşik Krallık Yüksek Mahkemesi de davacı tarafından yapılan itirazı reddetti. Böylece kayyımların yetkisine ilişkin olarak, Davacılar tarafından yapılan tüm başvurular KESİN olarak Koza Altın İşletmeleri A.Ş. lehine neticelendi. (P.Değ: 83,9 Milyar TL, F/K: 19,7)
- LUKSK**, %180 bedelsiz sermaye artırımı kararı aldı. (P.Değ: 0,9 Milyar TL, F/K: 21,7)
- POLHO**'nun mali tablolarında yatırım amaçlı gayrimenkul olarak görülen ve bağlı ortaklık Poliport'a ait olan Pendik arazisinin yeniden değerlendirilmesi tamamlandı. 31/12/2021 mali tablolarında 330 Milyon TL değerle görülen gayrimenkulün güncel değerinin 1,2 Milyar TL olduğu açıklandı. (P.Değ: 6,1 Milyar TL, F/K: 10,1)
- SISE**, Şişecam Resources LP ("SIRE") ve Şişecam Chemicals Resources LLC ("SCR"), Şişecam Resources LP'nin halka açık hisselerinin satın alınması yoluyla şirketin halka kapatılması konusunda anlaşta. Anlaşma gereğince, Şişecam Resources LP'nin halka açık hisseleri 25 ABD doları fiyatıyla satın alınacak olup ilgili yasal süreçlerin tamamlanması sonrasında şirketin halka kapatılması öngörülmekte. (P.Değ: 122,2 Milyar TL, F/K: 6,5)

KAP Haberleri

- CTCELL**, iştiraklerinden Lifecell Digital Ltd.'nin %99'una, Kıbrıs Mobile Telekomünikasyon Limited'in ise %0,0002'sine sahip olduğu Turkcell Dijital Teknolojileri Ltd. kurmuş olup, kuruluşun tescil ve ilanı tamamlandı. KKTC'de elektronik ödeme hizmetleri faaliyetinde bulunacak olan şirketin sermayesi 500.000 TL'dir. (P.Değ: 76,6 Milyar TL, F/K: 11,9)
- CTOASO**, 4.çeyrek finansal tablolarını açıkladı. 2022'nin son çeyreğinde 3,5 Milyar TL net kâr elde ederek 2022 yılını 8,5 Milyar TL net kâr ile tamamladı. 3Ç22 itibarıyla 12,56 TL olan hisse başına kâr 4Ç22 finansalları ile 17,12 TL'ye yükseldi. (P.Değ: 75,4 Milyar TL, F/K: 8,8)
- CYKBNK**, 4.çeyrek finansal tablolarını açıkladı. 2022'nin son çeyreğinde 17,4 Milyar TL net kâr (Beklenti: 16,4 Milyar TL) elde ederek 2022 yılını 52,7 Milyar TL net kâr ile tamamladı. (P.Değ: 69,6 Milyar TL, F/K: 1,3)

Tedbir Kararları

- ADEL** ve **GMTAS** payları VBTS kapsamında 02/03/2023 seans sonuna kadar emir paketi tedbiri ile işlem görecektir.
- ATEKS** ve **MACKO** payları VBTS kapsamında 02/03/2023 seans sonuna kadar açığa satışa ve kredili işlemlere konu edilemeyecektir.

Önemli Haberler

- ABD'li teknoloji devleri bilançolarını açıkladı. Apple ve Google'ın ana kuruluşu Alphabet'in gelirleri geçen yılın Ekim-Aralık döneminde beklentilerin altında kalırken, Amazon'un satışları aynı dönemde piyasa beklentilerini geride bıraktı.
- Apple, Amazon ve Alphabet talep daralmasına işaret eden bilançolar açıkladı. Teknoloji devlerinden gelen bu sinyaller küresel piyasalarda risk iştahını baskıladı. Küresel piyasalar haftanın son işlem gününde ABD'den gelecek istihdam verilerini de yakından izleyecek. ABD tarım dışı istihdam verisinde net istihdamda hafif gerileme, ücretlerde ılımlı artış bekleniyor.
- Asya-Pasifik'te hisse senetleri, Caixin satın alma yöneticileri endeksinin Çin'de hizmet faaliyetinin Ocak ayında toparlandığını göstermesiyle Cuma günü karışık işlem gördü. Hong Kong'un endeksi %2,09 düşerek bölgedeki kayıplara öncülük etti. Anakara Çin'de Şanghay Bileşik %1,32 ve Shenzhen Bileşeni %1,45 düştü. Japonya'da Nikkei 225 %0,43 yükseldi. Güney Kore'de Kospi de %0,31 ve Kosdaq %0,07 yükseldi.

☼ Seans öncesi ve seans içerisinde açıklanan haberler, ☾ Seans sonrası açıklanan haberler

Yasal Uyarı: Burada yer alan yatırım bilgi, yorum ve tavsiyeleri yatırım danışmanlığı kapsamında değildir. Yatırım danışmanlığı hizmeti, yetkili kuruluşlar tarafından kişilerin risk ve getiri tercihleri dikkate alınarak kişiye özel sunulmaktadır. Burada yer alan yorum ve tavsiyeler ise genel niteliktedir. Bu tavsiyeler mali durumunuz ile risk ve getiri tercihlerinize uygun olmayabilir. Bu nedenle, sadece burada yer alan bilgilere dayanarak yatırım kararı verilmesi beklentilerinize uygun sonuçlar doğurmayabilir.

BIST100 Teknik Analiz



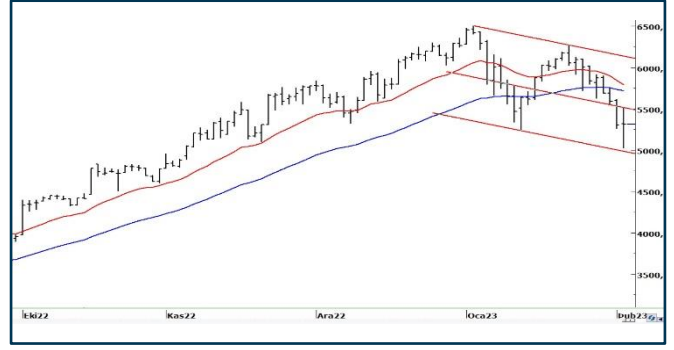
Bist100 endeksi, seans içerisinde %5 civarında eksiye geçse de, Perşembe gününü %0,82 yükselişle 4752 puanda tamamladı.

4850 yatay trendi ve 50 günlük ortalamanın belirlediği 5030 en yakın direnç bölgeleri olarak karşımıza çıkıyor.

Endekste satış baskısının azalması için 5030 üzerinde kalıcılık sağlanması gerektiğini düşünüyoruz. 3070 – 5700 yükselişinin ikinci fibonacci desteği olan 4700 önemli bir destek.

Endeks 4700 desteği altında kalıcı olursa, düzeltme hareketi son yükselişin yarısını temsil eden 4400 desteğine doğru derinleşebilir.

VIOP30 Teknik Analiz



Şubat Vade Endeks30 sözleşmesi dün, azalan kanal desteğine kadar geriledikten sonra oluşan tepki alımları ile yükselişe geçti ve 5300'ün hemen üzerinden kapanış yaptı.

Azalan kanal desteğinden tepki gelmesi ve kapanışın 5300 desteği üzerinde gerçekleşmesi olumlu olsa da Ağustos ayından bugüne ilk kez 50 günlük ortalama desteği aşağı kırılmış oldu.

Bu aşamadan sonra azalan trend içinde hareket edileceğinden gün içi alınanları hariç tutarak uzun pozisyon alınmamasını öneriyoruz.

Bugün için 5400 direncinin üzerinde kalıcılık sağlayamazsak sözleşme ana hedefi 4950'deki azalan kanal olan düşüş hareketini devam ettirebilir. 5400 ün geçilmesi halinde 5500-5550 hedefli gün içi uzun pozisyon alınabilir.

Phillip Portföy Yatırım Fonları

Yatırım Fonu Nedir?

Yatırım fonları, birçok bireysel yatırımcının parasının bir havuzda toplandığı ve onlar adına portföy yönetiminin yapıldığı finansal enstrümanlardır. Fonlar, yatırımcının belirlediği farklı risk ve getiri beklentilerine göre değerlendirilirken; hisse senedi, tahvil, repo, kıymetli madenler, emtia ve mevduat gibi farklı araçlar üzerinden değerlendirilmektedir.

Yatırım Fonları Nasıl Alınır?

TEFAS'da işlem gören tüm yatırım fonlarını öncelikle PhillipCapital'de yer alan hesabınız üzerinden alabilir veya hesap açarak kolayca erişim sağlayabilirsiniz. Buna ek olarak Türkiye'deki her banka ve aracı kurum platformlarından alım-satım gerçekleştirilebilir.

PPB / PHILLIP PORTFÖY BİRİNCİ HİSSE SENEDİ FONU

- Fon toplam değerinin en az %80'i devamlı olarak yerli ihraççıların hisse senetlerine yatırılır. Yatırım yapılacak sermaye piyasası araçlarının seçiminde, temel analize dayalı yöntemler kullanarak gelecekte büyüme ve karlılık artışı vadeden, yeni yatırım iştahına sahip ve getirilerini küçük ortaklarıyla paylaşımına açık, yatırımcı dostu yönetimlerce idare edilen şirketlerin hisselerine, teknik analiz yöntemleriyle alım satım seviyeleri tespit edilerek yatırım yapılır.

Birim Pay Fiyatı	2,614322
Günlük Getiri (%)	0,34%
2022 yılı başından bu yana (%)	171,39%
Fon alış valörü	T+1
Fon Satış valörü	T+2

PPS / PHILLIP PORTFÖY BİRİNCİ SERBEST FON

- Fon, yerli ve yabancı para ve sermaye araçlarının spot ve vadeli fiyatlarının, gün içi fiyat dalgalanmalarından doğan arbitraj fırsatlarını kullanarak yatırımcılarına getiri sağlamayı amaçlar. Fon bu fırsatları değerlendirirken risklerini uygun gördüğü yüksek korelasyonlu yurt içi ve yurt dışı finansal ürünler yardımıyla hedge eder.
- Yatırımcıların fondan maksimum verimi almaları için yatırım vadelerini 6 ay ve üzerinde tutmaları tavsiye olunur.*

Birim Pay Fiyatı	1,181459
Günlük Getiri (%)	0,04%
Halka Arz Getiri (%)	18,15%
Fon alış valörü	T+1
Fon Satış valörü	T+2

Fon Portföyündeki Varlıklar: BIST payları ve VIOP sözleşmeleri

PJL / PHILLIP PORTFÖY PARA PİYASASI FONU

- Fon portföyünün tamamı devamlı olarak, vadesine en fazla 184 gün kalmış, likiditesi yüksek para ve sermaye piyasası araçlarından oluşacak ve Fon portföyünün günlük olarak hesaplanan ağırlıklı ortalama vadesi en fazla 45 gün olacaktır.

Birim Pay Fiyatı	1,273974
Günlük Getiri (%)	0,058%
2022 yılı başından bu yana (%)	21,51%
Fon alış valörü	T+0
Fon Satış valörü	T+0

Fon Portföyündeki Varlıklar: Borçlanma Senetleri %52,64, T.Repo %20,76, TPP %19,36, Mevduat %4,79, Özel Sektör Kira Sertifikası %2,45

Yasal Uyarı: Burada yer alan yatırım bilgi, yorum ve tavsiyeleri yatırım danışmanlığı kapsamında değildir. Yatırım danışmanlığı hizmeti, yetkili kuruluşlar tarafından kişilerin risk ve getiri tercihleri dikkate alınarak kişiye özel sunulmaktadır. Burada yer alan yorum ve tavsiyeler ise genel niteliktedir. Bu tavsiyeler mali durumunuz ile risk ve getiri tercihlerinize uygun olmayabilir. Bu nedenle, sadece burada yer alan bilgilere dayanarak yatırım kararı verilmesi beklentilerinize uygun sonuçlar doğurmayabilir.

Net Kar (Milyon TL)			
Yıldız Pazar Hisseleri			
4. Çeyrek			
	2021	2022	%
ARCLK	790	2.565	225%
AKBNK	4.783	21.801	356%
ANHYT	265	595	125%
CANTE	-59	468	
GARAN	4.060	19.902	390%
GEDIK	93	410	339%
INFO	43	151	251%
INVES	349	3.404	875%
ISFIN	59	184	212%
ISGYO	1.319	8.186	521%
ISMEN	289	2.300	696%
KZBGY	-116	3.177	
MIATK	20	141	612%
NUHCM	171	1.027	501%
OTKAR	525	639	22%
PSGYO	-13	1.342	
SNGYO	1.896	3.810	101%
TOASO	1.217	3.498	187%
TSGYO	145	1.058	629%
TSKB	315	1.411	348%
YKBNK	3.558	17.429	390%

Net Kar (Milyon TL)			
Ana Pazar Hisseleri			
4. Çeyrek			
	2021	2022	%
ISGSY	12	731	6094%
ISYAT	27	27	0%
KLMSN	-30	0	
KUYAS	124	181	45%
OZGYO	604	1.186	96%
OSMEN	21	137	540%

Yasal Uyarı: Burada yer alan yatırım bilgi, yorum ve tavsiyeleri yatırım danışmanlığı kapsamında değildir. Yatırım danışmanlığı hizmeti, yetkili kuruluşlar tarafından kişilerin risk ve getiri tercihleri dikkate alınarak kişiye özel sunulmaktadır. Burada yer alan yorum ve tavsiyeler ise genel niteliktedir. Bu tavsiyeler mali durumunuz ile risk ve getiri tercihlerinize uygun olmayabilir. Bu nedenle, sadece burada yer alan bilgilere dayanılarak yatırım kararı verilmesi beklentilerinize uygun sonuçlar doğurmayabilir.

Kod	14	50	RSI	StochS	MACD	CCI	Kod	14	50	RSI	StochS	MACD	CCI
	Günlük H.O.	Günlük H.O.						Günlük H.O.	Günlük H.O.				
AEFES	●	●	●	●	●	●	KARSN	●	●	●	●	●	●
AGHOL	●	●	●	●	●	●	KCAER	●	●	●	●	●	●
AKBNK	●	●	●	●	●	●	KCHOL	●	●	●	●	●	●
AKFGY	●	●	●	●	●	●	KERVT	●	●	●	●	●	●
AKSA	●	●	●	●	●	●	KLRHO	●	●	●	●	●	●
AKSEN	●	●	●	●	●	●	KMPUR	●	●	●	●	●	●
ALARK	●	●	●	●	●	●	KONTR	●	●	●	●	●	●
ALBRK	●	●	●	●	●	●	KORDS	●	●	●	●	●	●
ALGYO	●	●	●	●	●	●	KOZAA	●	●	●	●	●	●
ALKIM	●	●	●	●	●	●	KOZAL	●	●	●	●	●	●
ARCLK	●	●	●	●	●	●	KRDMD	●	●	●	●	●	●
ASELS	●	●	●	●	●	●	KZBGY	●	●	●	●	●	●
ASUZU	●	●	●	●	●	●	MAVI	●	●	●	●	●	●
AYDEM	●	●	●	●	●	●	MGROS	●	●	●	●	●	●
BAGFS	●	●	●	●	●	●	NTHOL	●	●	●	●	●	●
BASGZ	●	●	●	●	●	●	ODAS	●	●	●	●	●	●
BERA	●	●	●	●	●	●	OTKAR	●	●	●	●	●	●
BIMAS	●	●	●	●	●	●	OYAKC	●	●	●	●	●	●
BIOEN	●	●	●	●	●	●	PETKM	●	●	●	●	●	●
BRYAT	●	●	●	●	●	●	PGSUS	●	●	●	●	●	●
BUCIM	●	●	●	●	●	●	PSGYO	●	●	●	●	●	●
CCOLA	●	●	●	●	●	●	SAHOL	●	●	●	●	●	●
CEMTS	●	●	●	●	●	●	SASA	●	●	●	●	●	●
CIMSA	●	●	●	●	●	●	SELEC	●	●	●	●	●	●
DOAS	●	●	●	●	●	●	SISE	●	●	●	●	●	●
DOHOL	●	●	●	●	●	●	SKBNK	●	●	●	●	●	●
ECILC	●	●	●	●	●	●	SMRTG	●	●	●	●	●	●
EGEEN	●	●	●	●	●	●	SNGYO	●	●	●	●	●	●
EKGYO	●	●	●	●	●	●	SOKM	●	●	●	●	●	●
ENJSA	●	●	●	●	●	●	TAVHL	●	●	●	●	●	●
ENKAI	●	●	●	●	●	●	TCELL	●	●	●	●	●	●
ERBOS	●	●	●	●	●	●	THYAO	●	●	●	●	●	●
EREGL	●	●	●	●	●	●	TKFEN	●	●	●	●	●	●
EUREN	●	●	●	●	●	●	TKNSA	●	●	●	●	●	●
FENER	●	●	●	●	●	●	TMSN	●	●	●	●	●	●
FROTO	●	●	●	●	●	●	TOASO	●	●	●	●	●	●
GARAN	●	●	●	●	●	●	TSKB	●	●	●	●	●	●
GESAN	●	●	●	●	●	●	TSPOR	●	●	●	●	●	●
GLYHO	●	●	●	●	●	●	TTKOM	●	●	●	●	●	●
GSDHO	●	●	●	●	●	●	TTRAK	●	●	●	●	●	●
GUBRF	●	●	●	●	●	●	TUKAS	●	●	●	●	●	●
GWIND	●	●	●	●	●	●	TUPRS	●	●	●	●	●	●
HAKKB	●	●	●	●	●	●	TURSG	●	●	●	●	●	●
HEKTS	●	●	●	●	●	●	ULKER	●	●	●	●	●	●
IPEKE	●	●	●	●	●	●	VAKBN	●	●	●	●	●	●
ISCTR	●	●	●	●	●	●	VESBE	●	●	●	●	●	●
ISDMR	●	●	●	●	●	●	VESTL	●	●	●	●	●	●
ISFIN	●	●	●	●	●	●	YKBNK	●	●	●	●	●	●
ISGYO	●	●	●	●	●	●	YYLGD	●	●	●	●	●	●
JANTS	●	●	●	●	●	●	ZOREN	●	●	●	●	●	●

Yasal Uyarı: Burada yer alan yatırım bilgi, yorum ve tavsiyeleri yatırım danışmanlığı kapsamında değildir. Yatırım danışmanlığı hizmeti, yetkili kuruluşlar tarafından kişilerin risk ve getiri tercihleri dikkate alınarak kişiye özel sunulmaktadır. Burada yer alan yorum ve tavsiyeler ise genel niteliktedir. Bu tavsiyeler mali durumunuz ile risk ve getiri tercihlerinize uygun olmayabilir. Bu nedenle, sadece burada yer alan bilgilere dayanarak yatırım kararı verilmesi beklentilerinize uygun sonuçlar doğurmayabilir.