

| Endeks | % | Değer | Pariteler | % | Değer | Y. Dışı Vadeli | % | Değer | | | |
|---------------|---|-------|-----------|-----------|-------|----------------|-------|--------------|---|-------|---------|
| BIST100 | ↓ | -0,68 | 4997,8 | DolarTL | ↑ | 0,03 | 19,10 | S&P500 | ↑ | 0,14 | 4013 |
| BIST30 | ↓ | -0,9 | 5486,2 | EuroTL | ↑ | 0,15 | 20,65 | Altın Ons/\$ | ↑ | 0,05 | 1957,77 |
| BIST30 Y.Vade | ↓ | -1,2 | 5493,0 | EuroDolar | ↑ | 0,12 | 1,08 | Ham Petrol | ↓ | -0,17 | 72,81 |

KAP Haberleri

- ☀ **ASTOR**, Yurt içinde yerleşik 3 ayrı firma ile toplam 2.781.430 ABD doları tutarında "Güç Transformatörü, Dağıtım Transformatörü ve Anahtarlar Ürünleri" sözleşmesi imzaladı. Şirketin son dört çeyrek hasılatı 7,3 Milyar TL'dir. (P.Değ: 60,6 Milyar TL, F/K: 33,2)
- ☀ **BRISA**, hisse başına net 3,24 TL kâr payı dağıtımını 29 Mart'ta gerçekleştirecek. (P.Değ: 17,4 Milyar TL, F/K: 8,8)
- ☀ **ESCOM**, Bağlı ortaklığı "Alesta Elektronik A.Ş."nin toplam 5.947.631 TL bedelle %1,5333 pay sahibi olduğu "Tektaş A.Ş.", 1.907.140.000 TL değerlemeyle yeni yatırım aldı. (P.Değ: 1,7 Milyar TL, F/K: 4,0)
- ☀ **CESCOM**, "For Physician A.Ş."ye 7.520.000 TL değerlendirme üzerinden %2,5 iştirak edilmesine, yine aynı değerlendirilmeden %2,5 ilave pay alımı için opsiyon hakkı alınmasına karar verdi. For Physician, Pratisyen hekimlere anlık vaka danışma uygulaması sunuyor.Uygulamaya üye pratisyen hekimler önlerine gelen vakalara uzman hekimlere anında danışıp yorum alabiliyor.
- ☀ **EUREN**, hali hazırda Türkiye ve Avruapan'ın önde gelen beyaz eşya üreticilerinin cam tedarikçisi olan şirket, Bosch firmasının Türkiye ve Dünyadaki şirketleri için onaylı tedarikçisi oldu. Deneme üretimleri başlamış olup , kesinleşen siparişler ayrıca bildirilecektir. (P.Değ: 9,4 Milyar TL, F/K: 21,9)
- ☀ **KONTR**, 25/01/2023 KAP'da yaptığı bildiri "Dicle Elektrik Dağıtım A.Ş". tarafından düzenlenen dört farklı ihalede en avantajlı teklifi sunarak 1. sırada olduğunu açıklamıştı. Sözleşmeler bugün imzalandı. İhalelerin bedelleri sırasıyla 98.727.458 TL, 62.146.002 TL, 95.256.953 TL ve 100.251.732 TL olup toplamda 356 Milyon TL'dir. Şirketin son dört çeyrek hasılatı 1,79 Milyar TL'dir. (P.Değ: 30,8 Milyar TL, F/K: 65,6)
- ☀ **KUYAS**, elektrikli araç şarj istasyonu ağına ve işletmecisi lisansına sahip yurt içi yerleşik bir firmanın hisselerinin alımı konusunda görüşmelere başladı. (P.Değ: 2,4 Milyar TL, F/K: 10,3)
- ☀ **LOGO**, hisse başına net 1,35 TL kâr payı dağıtımına en geç 30 Haziran tarihinde başlanmasına karar verdi. (P.Değ: 6,9 Milyar TL, F/K: 16,5)

KAP Haberleri

- ☀ **NETAS**, Superonline İletişim Hizmetleri A.Ş.'den, "ZTE VDSL Modem" ürün projesi kapsamında 1.122.500 ABD doları tutarında sipariş aldı. Şirketin son dört çeyrek hasılatı 4 Milyar TL'dir. (P.Değ: 1,7 Milyar TL, F/K: -)
- ☀ **CTDGYO**, %130 bedelsiz sermaye artırımını 29 Mart tarihinde gerçekleştirecek. (P.Değ: 0,3 Milyar TL, F/K: 5,5)
- ☀ **TRILC**, Devlet Malzeme Ofisi Genel Müdürlüğü tarafından açılan "Tıbbi Beşeri İlaç" alım ihalesi Turfleks markası ile 124.150.079 TL tutarla uhdesinde kaldı. Şirketin son dört çeyrek hasılatı 833 Milyon TL'dir. (P.Değ: 1,6 Milyar TL, F/K: 23,9)
- ☀ **YEOTK**, %51 ortağı olduğu "Defic Globe Enerji A.Ş."nin %100 bağlı ortaklığı olan "Future PV"nin Romanya Caracal da bulunan 18,57 MW GES projesi için yurtdışı kaynaklı 15.000.000 Euro kredi banka hesaplarına aktarıldı. Yatırım inşaat aşamasına geçmiş olup tesisin Temmuz 2023 sonunda tamamlanması ve enerji satışına başlaması hedeflenmekte. Şirketin son dört çeyrek hasılatı 1,6 Milyar TL'dir. (P.Değ: 7,0 Milyar TL, F/K: 31,9)

Tedbir Kararları

- ☀ **LIDFA** payları VBTS kapsamında 27/04/2023 seans sonuna kadar açığa satışa ve kredili işlemlere konu edilemeyecektir.

Genel Kurul, Sermaye Artırımı ve Temettüleri

- ☀ **AKBNK, ALKIM, BASCM, BRYAT, DITAS, DOAS, ENKAI, FLAP, ISFIN, MIPAZ, SANFM, TSKB** genel kurul toplantıları bugün gerçekleşecek.
- ☀ **ANHYT** ve **FMIZP** kâr payı ödemeleri bugün gerçekleşecek.

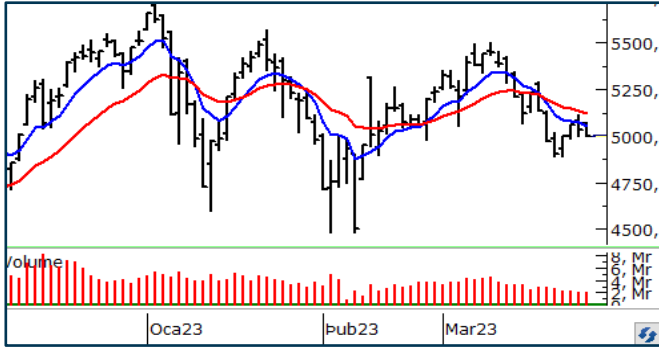
Önemli Haberler

- ☀ Asya piyasaları yükselişte. Hong Kong'un Hang Seng endeksi %1,32 yükselerek bölgedeki yükselişe öncülük etti. Japon Nikkei 225 endeksi %0,16 yükseldi. Güney Kore'de Kospi % 0,86 yükseldi . Avustralya'da S&P/ASX 200 %1,04 yükseldi , Çin'de ise Şanghay endeksi %0,10 yükseldi.
- ☀ ABD'de Dow Jones endeksi %0,60, S&P500 endeksi %0,16 yükseldi. Nasdaq ise % 0,47 geriledi.

☀ seans içerisinde açıklanan haberler , ☀ Seans sonrası açıklanan haberler

Yasal Uyarı: Burada yer alan yatırım bilgi, yorum ve tavsiyeleri yatırım danışmanlığı kapsamında değildir. Yatırım danışmanlığı hizmeti, yetkili kuruluşlar tarafından kişilerin risk ve getiri tercihleri dikkate alınarak kişiye özel sunulmaktadır. Burada yer alan yorum ve tavsiyeler ise genel niteliktedir. Bu tavsiyeler mali durumunuz ile risk ve getiri tercihlerinize uygun olmayabilir. Bu nedenle, sadece burada yer alan bilgilere dayanılarak yatırım kararı verilmesi beklentilerinize uygun sonuçlar doğurmayabilir.

BIST100 Teknik Analiz



Bist100 endeksi Pazartesi gününü %0,68 düşüşle 4997 puanda tamamladı.

5000 yatay trendi önemli bir destek bölgesi. Endeks 5000 üzerinde tutunabilirse, 50 günlük ortalama direncinin belirlediği 5120'ü yeniden test etmek isteyecektir.

5000 desteği altında 100 günlük ortalama desteği 4850 ve 4700 yatay trend desteği düzeltme hareketinin hedefi haline gelecektir.

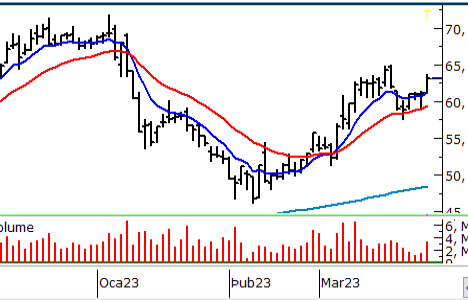
VIOP30 Teknik Analiz



Nisan Vade endeks30 sözleşmesi dün bir kez daha kısa vadeli ortalama direncini test etse de geçemedi ve seansı gün içi en düşük seviyeden kapattı. Açık pozisyon sayısının azalması yönün kuvvetli olmadığını gösteriyor. Daha önce destek olarak çalışan 120 günlük ortalama bugün 5390'da destek oluşturacak. 5400'deki yatay trend de aynı seviyede destek oluşturuyor.

Bugün için ilk direncin 5540'da oluşacağını tahmin ediyoruz. Sözleşme bu direnci geçecek bir yükseliş yapamazsa 5390-5400 hedefli düşüş hareketi devam eder. 5540'n geçilmesi halinde 5600 ve 5650 hedefli uzun pozisyon alınabilir.

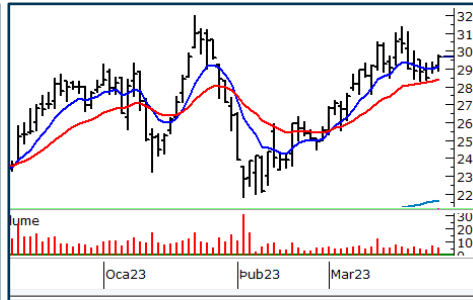
Teknik Analiz Hisse Önerileri



AEFES

21 günlük ortalamasından destek bularak yükselen AEFES, yükselen dip görüntüsü oluştu.

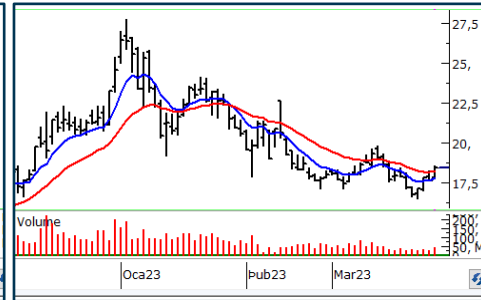
Hedef Fiyat: 66,00 TL, 70,00 TL
Zarar Kes: 60,50 TL



SOKM

Hareketli ortalamaları üzerinde fiyatlanan SOKM 29,40 TL yatay direnci üzerinde kalıcı olmayı deniyor.

Hedef Fiyat: 31,00 TL, 32,60 TL
Zarar Kes: 28,50 TL



TTKOM

Düşen trend direncini aşan TTKOM, günü 50 günlük ortalaması üzerinde tamamladı.

Hedef Fiyat: 19,30 TL, 20,40 TL
Zarar Kes: 17,70 TL

| Kod | 14 | 50 | RSI | StochS | MACD | CCI | Kod | 14 | 50 | RSI | StochS | MACD | CCI |
|-------|-------------|-------------|-----|--------|------|-----|-------|-------------|-------------|-----|--------|------|-----|
| | Günlük H.O. | Günlük H.O. | | | | | | Günlük H.O. | Günlük H.O. | | | | |
| AEFES | ● | ● | ● | ● | ● | ● | KARSN | ● | ● | ● | ● | ● | ● |
| AGHOL | ● | ● | ● | ● | ● | ● | KCAER | ● | ● | ● | ● | ● | ● |
| AKBNK | ● | ● | ● | ● | ● | ● | KCHOL | ● | ● | ● | ● | ● | ● |
| AKFGY | ● | ● | ● | ● | ● | ● | KERVT | ● | ● | ● | ● | ● | ● |
| AKSA | ● | ● | ● | ● | ● | ● | KLRHO | ● | ● | ● | ● | ● | ● |
| AKSEN | ● | ● | ● | ● | ● | ● | KMPUR | ● | ● | ● | ● | ● | ● |
| ALARK | ● | ● | ● | ● | ● | ● | KONTR | ● | ● | ● | ● | ● | ● |
| ALBRK | ● | ● | ● | ● | ● | ● | KORDS | ● | ● | ● | ● | ● | ● |
| ALGYO | ● | ● | ● | ● | ● | ● | KOZAA | ● | ● | ● | ● | ● | ● |
| ALKIM | ● | ● | ● | ● | ● | ● | KOZAL | ● | ● | ● | ● | ● | ● |
| ARCLK | ● | ● | ● | ● | ● | ● | KRDMD | ● | ● | ● | ● | ● | ● |
| ASELS | ● | ● | ● | ● | ● | ● | KZBGY | ● | ● | ● | ● | ● | ● |
| ASUZU | ● | ● | ● | ● | ● | ● | MAVI | ● | ● | ● | ● | ● | ● |
| AYDEM | ● | ● | ● | ● | ● | ● | MGROS | ● | ● | ● | ● | ● | ● |
| BAGFS | ● | ● | ● | ● | ● | ● | NTHOL | ● | ● | ● | ● | ● | ● |
| BASGZ | ● | ● | ● | ● | ● | ● | ODAS | ● | ● | ● | ● | ● | ● |
| BERA | ● | ● | ● | ● | ● | ● | OTKAR | ● | ● | ● | ● | ● | ● |
| BIMAS | ● | ● | ● | ● | ● | ● | OYAKC | ● | ● | ● | ● | ● | ● |
| BIOEN | ● | ● | ● | ● | ● | ● | PETKM | ● | ● | ● | ● | ● | ● |
| BRYAT | ● | ● | ● | ● | ● | ● | PGSUS | ● | ● | ● | ● | ● | ● |
| BUCIM | ● | ● | ● | ● | ● | ● | PSGYO | ● | ● | ● | ● | ● | ● |
| CCOLA | ● | ● | ● | ● | ● | ● | SAHOL | ● | ● | ● | ● | ● | ● |
| CEMTS | ● | ● | ● | ● | ● | ● | SASA | ● | ● | ● | ● | ● | ● |
| CIMSA | ● | ● | ● | ● | ● | ● | SELEC | ● | ● | ● | ● | ● | ● |
| DOAS | ● | ● | ● | ● | ● | ● | SISE | ● | ● | ● | ● | ● | ● |
| DOHOL | ● | ● | ● | ● | ● | ● | SKBNK | ● | ● | ● | ● | ● | ● |
| ECILC | ● | ● | ● | ● | ● | ● | SMRTG | ● | ● | ● | ● | ● | ● |
| EGEEN | ● | ● | ● | ● | ● | ● | SNGYO | ● | ● | ● | ● | ● | ● |
| EKGYO | ● | ● | ● | ● | ● | ● | SOKM | ● | ● | ● | ● | ● | ● |
| ENJSA | ● | ● | ● | ● | ● | ● | TAVHL | ● | ● | ● | ● | ● | ● |
| ENKAI | ● | ● | ● | ● | ● | ● | TCELL | ● | ● | ● | ● | ● | ● |
| ERBOS | ● | ● | ● | ● | ● | ● | THYAO | ● | ● | ● | ● | ● | ● |
| EREGL | ● | ● | ● | ● | ● | ● | TKFEN | ● | ● | ● | ● | ● | ● |
| EUREN | ● | ● | ● | ● | ● | ● | TKNSA | ● | ● | ● | ● | ● | ● |
| FENER | ● | ● | ● | ● | ● | ● | TMSN | ● | ● | ● | ● | ● | ● |
| FROTO | ● | ● | ● | ● | ● | ● | TOASO | ● | ● | ● | ● | ● | ● |
| GARAN | ● | ● | ● | ● | ● | ● | TSKB | ● | ● | ● | ● | ● | ● |
| GESAN | ● | ● | ● | ● | ● | ● | TSPOR | ● | ● | ● | ● | ● | ● |
| GLYHO | ● | ● | ● | ● | ● | ● | TTKOM | ● | ● | ● | ● | ● | ● |
| GSDHO | ● | ● | ● | ● | ● | ● | TTRAK | ● | ● | ● | ● | ● | ● |
| GUBRF | ● | ● | ● | ● | ● | ● | TUKAS | ● | ● | ● | ● | ● | ● |
| GWIND | ● | ● | ● | ● | ● | ● | TUPRS | ● | ● | ● | ● | ● | ● |
| HALKB | ● | ● | ● | ● | ● | ● | TURSG | ● | ● | ● | ● | ● | ● |
| HEKTS | ● | ● | ● | ● | ● | ● | ULKER | ● | ● | ● | ● | ● | ● |
| IPEKE | ● | ● | ● | ● | ● | ● | VAKBN | ● | ● | ● | ● | ● | ● |
| ISCTR | ● | ● | ● | ● | ● | ● | VESBE | ● | ● | ● | ● | ● | ● |
| ISDMR | ● | ● | ● | ● | ● | ● | VESTL | ● | ● | ● | ● | ● | ● |
| ISFIN | ● | ● | ● | ● | ● | ● | YKBNK | ● | ● | ● | ● | ● | ● |
| ISGYO | ● | ● | ● | ● | ● | ● | YYLGD | ● | ● | ● | ● | ● | ● |
| JANTS | ● | ● | ● | ● | ● | ● | ZOREN | ● | ● | ● | ● | ● | ● |

Yasal Uyarı: Burada yer alan yatırım bilgi, yorum ve tavsiyeleri yatırım danışmanlığı kapsamında değildir. Yatırım danışmanlığı hizmeti, yetkili kuruluşlar tarafından kişilerin risk ve getiri tercihleri dikkate alınarak kişiye özel sunulmaktadır. Burada yer alan yorum ve tavsiyeler ise genel niteliktedir. Bu tavsiyeler mali durumunuz ile risk ve getiri tercihlerinize uygun olmayabilir. Bu nedenle, sadece burada yer alan bilgilere dayanarak yatırım kararı verilmesi beklentilerinize uygun sonuçlar doğurmayabilir.