

Endeks	%	Değer	Pariteler	%	Değer	Y. Dışı Vadeli	%	Değer			
BIST100	↑	2,07	3627,0	DolarTL	↓	-0,05	18,57	S&P500	↑	0,67	3621,75
BIST30	↑	1,77	3952,7	EuroTL	↑	0,24	18,10	Altın Ons/\$	↑	0,47	1651,59
BIST30 Y.Vade	↑	1,38	3978,0	EuroDolar	↑	0,26	0,97	Ham Petrol	↑	0,73	85,26

## KAP Haberleri

- **Ç AYDEM**, 11 Mayıs 2022 tarihli geri alım kararı kapsamında 2.800.000 USD nominal değerli kendi şirket Eurobond'larını geri aldı. Toplam işlem tutarı 2.114.000 USD'dir. (P.Değ: 11,2 Milyar TL, F/K: 20,1)
- **Ç BARMA**, Konya Ereğli OSB'de bulunacak Kağıt Üretim Tesisi ve Enerji Santrali proje revizyonu projesi için olumlu ÇED kararı aldı. Yeni üretim tesisinin yıllık olarak 300.000 ton/yıl kapasiteye sahip olması ve ilk etapta 200 kişiye istihdam sağlaması öngörülmüyor. (P.Değ: 3,3 Milyar TL, F/K: 14,8)
- **✧ BMSCH**, 300 bin TL sermayeli ve %100 bağlı ortaklığı olacak şekilde ana faaliyet konusu demir/çelikten haddelenmiş/soğuk çekilmiş yassı ürünlerin toptan ticareti olan BMSCH Pazartlama A.Ş.'yi kurdu. (P.Değ: 0,4 Milyar TL, F/K: 8,1)
- **Ç BRSAN**'ın Borsa İstanbul'da işlem gören hisselerinin %3,03'üne sahip Connas Limited, Lumbro Limited'in BRSAN'da sahip olduğu Borsa İstanbul'da işlem görmeyen hisselerin %6,67'sini devraldı. Böylece Connas Limited BRSAN'ın halka açık ve kapalı hisselerle birlikte toplam %9,70 hissedarı oldu. (P.Değ: 7,8 Milyar TL, F/K: 23,7)
- **✧ FORMT**, kiracı olarak faaliyet gösterdiği Cam Fabrikasını, 200.000 m2'lik yeni fabrikasındaki 12.000 m2'lik kapalı alana taşıdı. (P.Değ: 0,4 Milyar TL, F/K: -)
- **Ç GLYHO**'nun Eylül 2022'de limanlarına gelen gemi sayısı 2019 Eylül'e göre %24 arttı, yolcu sayısı da %7 arttı. Limanlarına gelen gemilerin doluluk oranları konsolide bazda Ocak 2022'de %42 iken, Ağustos 2022'de %97 seviyesine ulaştı. (P.Değ: 3,4 Milyar TL, F/K: 8,7)
- **Ç GUBRF**, daha önce duyurmuş olduğu İskenderun'daki mevcut NPK tesisin modernize edilerek kapasite artışına gidilmesi yerine İskenderun Sarıseki tesisine Sıvı ve Toz Gübre üretim tesisi kurulmaya karar verdi. (P.Değ: 45,3 Milyar TL, F/K: 58,6)
- **✧ HKTM**, öncelikli vizyonlarından biri de hareket kontrol odaklı teknoloji firmalarına yatırım yapmak amacıyla Türkiye'de mukim İnovasyon Mühendislik Ltd. Şti.'nin %51'lik payını mevcut ortaklardan 1.377.000 TL bedelle, ACD Bilgi İşlem Bilgisayar Yazılım Hizmetleri Ltd. Şti.'nin %51'lik payı mevcut ortaklardan 4.543.080 TL bedelle peşin olarak satın aldı. (P.Değ: 2,5 Milyar TL, F/K: 68,9)
- **Ç KMPUR**'un Savunma ve Havacılık Sanayii İmalatçılar Derneği'ne (SASAD) yaptığı üyelik başvurusu olumlu karşılandı. (P.Değ: 9,4 Milyar TL, F/K: 16,1)

- **Ç MEGAP**, artan doğalgaz fiyatları sebebiyle yükselen üretim maliyetlerini düşürmek amacıyla yaklaşık 30 milyon TL'lik bio enerji tesisi kurulmasına; İstanbul'da bulunan EVA üretim tesisini 37,6 milyon TL'lik ilave yatırımla birlikte Adıyaman Besni'ye taşınmasına karar verdi. MEGAP'ın bağlı ortaklığı Mega Hazır Giyim A.Ş. hazır giyim sektörüne yıllık ortalama 4.000.000 adet üretim yapacak, yaklaşık 500 kişinin istihdam edileceği yaklaşık 48,6 Milyon TL değerine konfeksiyon tesisi kurulmasına karar verdi.

✧ Seans öncesi ve seans içerisinde açıklanan haberler ,Ç Seans sonrası açıklanan haberler

## KAP Haberleri

- **Ç MEGAP**, %200 bedelli sermaye artırımı kararı aldı. (P.Değ: 0,6 Milyar TL, F/K: 13,4)
- **Ç NTHOL**, daha önce duyurmuş olduğu %10 ortak olması planladığı KKTC'de yeni kurulacak Mavi Girne Havacılık girişiminden %90 oranındaki büyük ortak bu projeden çekildiği nedeniyle proje gerçekleşmeyecek. (P.Değ: 6,6 Milyar TL, F/K: 6,6)
- **✧ RALYH**'nın %100 bağlı ortaklığı Ral Yapı A.Ş. TOKİ tarafından toplam 1,33 milyar TL bedelle 2 sözleşme yapmak üzere davet edildi. RALYH'nın son 4 çeyrek hasılatı 385 milyon TL'yd. (P.Değ: 1,4 Milyar TL, F/K: 14,1)
- **✧ RYGYO**, yeni inşa edilmesi planlanan yaklaşık 35.000 m2'lik Adana 6 depo projesi için Adana Sarıçam İlçesi Suluca Mahallesinde 4.921,82 m2 arsayı 4.306.592-TL bedel ile peşin olarak satın aldı. İnşa edilecek yeni deponun büyüklüğü yaklaşık 38.000 m2 olacaktır. (P.Değ: 3,2 Milyar TL, F/K: 2,0)
- **Ç TUPRS**, 3Ç22 bilançosunu 03.11.2022'de açıklaması planlıyor. (P.Değ: 92,0 Milyar TL, F/K: 6,6)
- **✧ YGYO**, Esenyurt İlçesi Yeşilkent Mahallesi konulu Innovia-4 projesi kapsamında ruhsatın yenilenmesi ve kat irtifakının kurulması için İstanbul Büyükşehir Belediyesi Encümen kurulu'dan onay aldı. İmar uygulama dosyasının tescil edilmesinin ardından YGYO'nun geçici süre ile ara vermiş olduğu Innovia-4 projesi devam edecek. (P.Değ: 0,2 Milyar TL, F/K: -)

## Genel Kurul, Sermaye Artırımı ve Temettüer

- **PKART**'ın hisse başına net 0,64 TL temettü ödemesi bugün gerçekleşecek.

## Tedbir Kararları

- **SASA** payında Borsa İstanbul A.Ş. Tedbir Yönetim Sistemi kapsamında 17/10/2022 seans başından 16/11/2022 seans sonuna kadar açığa satış ve kredili işlem yasağı uygulanacak.
- **ESCOM** payları VBTS kapsamında 17/10/2022 seans başından 16/11/2022 seans sonuna kadar açığa satışa ve kredili işlemlere konu edilemeyecek.
- **KZBGY** paylarında VBTS kapsamında 17/10/2022 seans başından 16/11/2022 seans sonuna kadar brüt takas uygulanacak.
- **ISGYO** ve **TSKB** paylarında gerçekleştirilecek açığa satış işlemlerinde «yukarı adım kuralı» bugün itibarıyla sonlandırıldı.

## Önemli Haberler

- Çin Devlet Başkanı Şi Cinping, Çin'de ülkeyi yöneten Komünist Partinin (ÇKP) 20. Ulusal Kongresi'nde, Çin ile egemenlik ihtilafı içindeki Tayvan'ın ana kara ile birleşmesini tamamlama sözünü verdi. Çin Şanghay %0,19 yükselirken, Tayvan %1,20 geriledi. Diğer Asya hisse endeksleri ise, resesyona endişelerin ve dünya çapında devam eden sıkı para politikası beklentileri baskısıyla bugün ekside seyrediyor. Japonya %1,26 ve Hong Kong %0,58 geriledi.

**Yasal Uyarı:** Burada yer alan yatırım bilgi, yorum ve tavsiyeleri yatırım danışmanlığı kapsamında değildir. Yatırım danışmanlığı hizmeti, yetkili kuruluşlar tarafından kişilerin risk ve getiri tercihleri dikkate alınarak kişiye özel sunulmaktadır. Burada yer alan yorum ve tavsiyeler ise genel niteliktedir. Bu tavsiyeler mali durumunuz ile risk ve getiri tercihlerinize uygun olmayabilir. Bu nedenle, sadece burada yer alan bilgilere dayanılarak yatırım kararı verilmesi beklentilerinize uygun sonuçlar doğurmayabilir.

## BIST100 Teknik Analiz



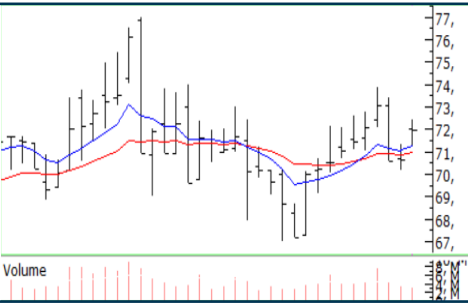
Haftanın son gününe yukarıda boşluk bırakarak başlayan BIST100 endeksi, seansı %2'lik yükselişle 3626 puanda kapattı. 3600 üzerindeki kapanış olumlu olsa da yükselişlerde işlem hacmi desteği olmaması önemli bir sorun. Bazı teknik göstergelerde oluşmaya başlayan olumsuz aykırılıklar da dikkatli olunması gerektiğine işaret ediyor. Bu riskler net olmakla birlikte Endeks 3540'daki kısa vadeli ortalama desteğini aşağı kırmadığı sürece hisse pozisyonlarının korunmasını öneriyoruz. 3600 desteğinin üzerinde kalabilirsek 3680 ve 3710 dirençlerini hedefleyen yükseliş hareketi devam edecektir. 3600 desteğinin altına inilirse 3575 ve 3540 desteklerini hedefleyen düşüş hareketi başlayabilir.

## VIOP30 Teknik Analiz



Ekim vade Endeks30 sözleşmesi haftanın son gününde 4040 direncini bir kez daha denese de geçemedi ve normal seansı 3974, akşam seansını 3952 puandan kapattı. Geçtiğimiz haftaki düşüşte kısa vadeli ortalamaların destek olarak çalışması olumlu olsa da Sözleşmenin destekten yeterince uzaklaşmamış olmasını aşağı yönlü risk olarak yorumluyoruz. 3930 daki kısa vadeli ortalama desteğinin kırılması halinde 3720-3750 desteğini hedefleyen sert bir geri çekilme görebiliriz. Bu yüzden 3900 altı kapanışlarda uzun pozisyonlarda zarar kes çalıştırılmasını öneriyoruz. Bugün için ilk direnci 3975 belirler. Sözleşme 3975'i geçecek bir yükseliş yapamazsa 3920 ve 3890 desteklerini hedefleyen kısa pozisyonlar alınabilir.

## Teknik Analiz Hisse Önerileri



### ARCLK

Kısa vadeli ortalamalarından destek bulan hisse yukarı trendini devam ettiriyor.

Hedef Fiyat: 74,00 TL, 76,50 TL

Zarar Kes: 70,00 TL

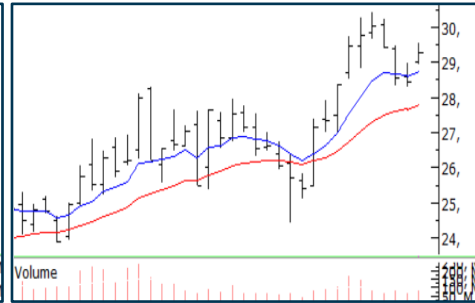


### CCOLA

Cuma günü hacimli yükselen hissenin teknik göstergeleri olumlu.

Hedef Fiyat: 160,00 TL, 168,00 TL

Zarar Kes: 148,00 TL



### SISE

Bir önceki zirvesi olan 28,50TL'den destek bulan hisse yeni bir yukarı trend oluşturmaya çalışıyor.

Hedef Fiyat: 30,60 TL, 31,40 TL

Zarar Kes: 28,30 TL

Yasal Uyarı: Burada yer alan yatırım bilgi, yorum ve tavsiyeleri yatırım danışmanlığı kapsamında değildir. Yatırım danışmanlığı hizmeti, yetkili kuruluşlar tarafından kişilerin risk ve getiri tercihleri dikkate alınarak kişiye özel sunulmaktadır. Burada yer alan yorum ve tavsiyeler ise genel niteliktedir. Bu tavsiyeler mali durumunuz ile risk ve getiri tercihlerinize uygun olmayabilir. Bu nedenle, sadece burada yer alan bilgilere dayanarak yatırım kararı verilmesi beklentilerinize uygun sonuçlar doğurmayabilir.

## Phillip Portföy Yatırım Fonları

### Yatırım Fonu Nedir?

Yatırım fonları, birçok bireysel yatırımcının parasının bir havuzda toplandığı ve onlar adına portföy yönetiminin yapıldığı finansal enstrümanlardır. Fonlar, yatırımcının belirlediği farklı risk ve getiri beklentilerine göre değerlendirilirken; hisse senedi, tahvil, repo, kıymetli madenler, emtia ve mevduat gibi farklı araçlar üzerinden değerlendirilmektedir.

### Yatırım Fonları Nasıl Alınır?

TEFAS'da işlem gören tüm yatırım fonlarını öncelikle PhillipCapital'de yer alan hesabınız üzerinden alabilir veya hesap açarak kolayca erişim sağlayabilirsiniz. Buna ek olarak Türkiye'deki her banka ve aracı kurum platformlarından alım-satım gerçekleştirilebilir.

### PPB / PHILLIP PORTFÖY BİRİNCİ HİSSE SENEDİ FONU

- Fon toplam değerinin en az %80'i devamlı olarak yerli ihraççıların hisse senetlerine yatırılır. Yatırım yapılacak sermaye piyasası araçlarının seçiminde, temel analize dayalı yöntemler kullanarak gelecekte büyüme ve karlılık artışına odaklanarak, yeni yatırım iştahına sahip ve getirilerini küçük ortaklarıyla paylaşımına açık, yatırımcı dostu yönetimlerce idare edilen şirketlerin hisselerine, teknik analiz yöntemleriyle alım satım seviyeleri tespit edilerek yatırım yapılır.

Birim Pay Fiyatı	<b>2,123047</b>
Günlük Getiri (%)	<b>1,70%</b>
Yılbaşından bu yana (%)	<b>120,39%</b>
Fon alış valörü	T+1
Fon Satış valörü	T+2

### PPS / PHILLIP PORTFÖY BİRİNCİ SERBEST FON

- Fon, yerli ve yabancı para ve sermaye araçlarının spot ve vadeli fiyatlarının, gün içi fiyat dalgalanmalarından doğan arbitraj fırsatlarını kullanarak yatırımcılarına getiri sağlamayı amaçlar. Fon bu fırsatları değerlendirirken risklerini uygun gördüğü yüksek korelasyonlu yurt içi ve yurt dışı finansal ürünler yardımıyla hedge eder.
- Yatırımcıların fondan maksimum verimi almaları için yatırım vadelerini 6 ay ve üzerinde tutmaları tavsiye olunur.*

Birim Pay Fiyatı	<b>1,110052</b>
Günlük Getiri (%)	<b>0,29%</b>
Halka Arz Getiri (%)	<b>11,01%</b>
Fon alış valörü	T+1
Fon Satış valörü	T+2

Fon Portföyündeki Varlıklar: BIST payları ve VIOP sözleşmeleri

### PJL / PHILLIP PORTFÖY PARA PİYASASI FONU

- Fon portföyünün tamamı devamlı olarak, vadesine en fazla 184 gün kalmış, likiditesi yüksek para ve sermaye piyasası araçlarından oluşacak ve Fon portföyünün günlük olarak hesaplanan ağırlıklı ortalama vadesi en fazla 45 gün olacaktır.

Birim Pay Fiyatı	<b>1,203167</b>
Günlük Getiri (%)	<b>0,153%</b>
Yılbaşından bu yana (%)	<b>14,76%</b>
Fon alış valörü	T+0
Fon Satış valörü	T+0

Fon Portföyündeki Varlıklar: Borçlanma Senetleri %52,64, T.Repo %20,76, TPP %19,36, Mevduat %4,79, Özel Sektör Kira Sertifikası %2,45

Yasal Uyarı: Burada yer alan yatırım bilgi, yorum ve tavsiyeleri yatırım danışmanlığı kapsamında değildir. Yatırım danışmanlığı hizmeti, yetkili kuruluşlar tarafından kişilerin risk ve getiri tercihleri dikkate alınarak kişiye özel sunulmaktadır. Burada yer alan yorum ve tavsiyeler ise genel niteliktedir. Bu tavsiyeler mali durumunuz ile risk ve getiri tercihlerinize uygun olmayabilir. Bu nedenle, sadece burada yer alan bilgilere dayanarak yatırım kararı verilmesi beklentilerinize uygun sonuçlar doğurmayabilir.

Kod	14	50	RSI	StochS	MACD	CCI	Kod	14	50	RSI	StochS	MACD	CCI
	Günlük H.O.	Günlük H.O.						Günlük H.O.	Günlük H.O.				
AEFES	●	●	●	●	●	●	KARSN	●	●	●	●	●	●
AGHOL	●	●	●	●	●	●	KARTN	●	●	●	●	●	●
AKBNK	●	●	●	●	●	●	KCHOL	●	●	●	●	●	●
AKFGY	●	●	●	●	●	●	KONTR	●	●	●	●	●	●
AKSA	●	●	●	●	●	●	KORDS	●	●	●	●	●	●
AKSEN	●	●	●	●	●	●	KOZAA	●	●	●	●	●	●
ALARK	●	●	●	●	●	●	KOZAL	●	●	●	●	●	●
ALBRK	●	●	●	●	●	●	KRDMD	●	●	●	●	●	●
ALGYO	●	●	●	●	●	●	LOGO	●	●	●	●	●	●
ALKIM	●	●	●	●	●	●	MAVI	●	●	●	●	●	●
ARCLK	●	●	●	●	●	●	MGROS	●	●	●	●	●	●
ASELS	●	●	●	●	●	●	NTHOL	●	●	●	●	●	●
AYDEM	●	●	●	●	●	●	NUGYO	●	●	●	●	●	●
BAGFS	●	●	●	●	●	●	ODAS	●	●	●	●	●	●
BASGZ	●	●	●	●	●	●	OTKAR	●	●	●	●	●	●
BERA	●	●	●	●	●	●	OYAKC	●	●	●	●	●	●
BIMAS	●	●	●	●	●	●	PETKM	●	●	●	●	●	●
BRYAT	●	●	●	●	●	●	PGSUS	●	●	●	●	●	●
BUCIM	●	●	●	●	●	●	PRKAB	●	●	●	●	●	●
CCOLA	●	●	●	●	●	●	PSGYO	●	●	●	●	●	●
CEMTS	●	●	●	●	●	●	QUAGR	●	●	●	●	●	●
CIMSA	●	●	●	●	●	●	SAHOL	●	●	●	●	●	●
DEVA	●	●	●	●	●	●	SASA	●	●	●	●	●	●
DOAS	●	●	●	●	●	●	SELEC	●	●	●	●	●	●
DOHOL	●	●	●	●	●	●	SISE	●	●	●	●	●	●
ECILC	●	●	●	●	●	●	SKBNK	●	●	●	●	●	●
EGEEN	●	●	●	●	●	●	SMRTG	●	●	●	●	●	●
EKGYO	●	●	●	●	●	●	SNGYO	●	●	●	●	●	●
ENJSA	●	●	●	●	●	●	SOKM	●	●	●	●	●	●
ENKAI	●	●	●	●	●	●	TAVHL	●	●	●	●	●	●
ERBOS	●	●	●	●	●	●	TCELL	●	●	●	●	●	●
EREGL	●	●	●	●	●	●	THYAO	●	●	●	●	●	●
FROTO	●	●	●	●	●	●	TKFEN	●	●	●	●	●	●
GARAN	●	●	●	●	●	●	TMSN	●	●	●	●	●	●
GENIL	●	●	●	●	●	●	TOASO	●	●	●	●	●	●
GESAN	●	●	●	●	●	●	TRGYO	●	●	●	●	●	●
GLYHO	●	●	●	●	●	●	TSKB	●	●	●	●	●	●
GOZDE	●	●	●	●	●	●	TSPOR	●	●	●	●	●	●
GSDHO	●	●	●	●	●	●	TTKOM	●	●	●	●	●	●
GUBRF	●	●	●	●	●	●	TTRAK	●	●	●	●	●	●
GWIND	●	●	●	●	●	●	TUKAS	●	●	●	●	●	●
HALKB	●	●	●	●	●	●	TUPRS	●	●	●	●	●	●
HEKTS	●	●	●	●	●	●	TURSG	●	●	●	●	●	●
IPEKE	●	●	●	●	●	●	ULKER	●	●	●	●	●	●
ISCTR	●	●	●	●	●	●	VAKBN	●	●	●	●	●	●
ISDMR	●	●	●	●	●	●	VESBE	●	●	●	●	●	●
ISFIN	●	●	●	●	●	●	VESTL	●	●	●	●	●	●
ISGYO	●	●	●	●	●	●	YATAS	●	●	●	●	●	●
ISMEN	●	●	●	●	●	●	YKBNK	●	●	●	●	●	●
JANTS	●	●	●	●	●	●	YYLGD	●	●	●	●	●	●

Yasal Uyarı: Burada yer alan yatırım bilgi, yorum ve tavsiyeleri yatırım danışmanlığı kapsamında değildir. Yatırım danışmanlığı hizmeti, yetkili kuruluşlar tarafından kişilerin risk ve getiri tercihleri dikkate alınarak kişiye özel sunulmaktadır. Burada yer alan yorum ve tavsiyeler ise genel niteliktedir. Bu tavsiyeler mali durumunuz ile risk ve getiri tercihlerinize uygun olmayabilir. Bu nedenle, sadece burada yer alan bilgilere dayanarak yatırım kararı verilmesi beklentilerinize uygun sonuçlar doğurmayabilir.