

Endeks	%	Değer	Pariteler	%	Değer	Y. Dışı Vadeli	%	Değer			
BIST100	↑	2,06	5315,0	DolarTL	↑	0,10	18,79	S&P500	↑	0,08	4012,75
BIST30	↑	2,04	5823,3	EuroTL	↓	-0,11	20,24	Altın Ons/\$	↓	-0,64	1897,06
BIST30 Y.Vade	↑	2,74	6020,0	EuroDolar	↓	-0,19	1,08	Ham Petrol	↓	-0,01	81,28

KAP Haberleri

- ☀ **AGESA**, 2022 yılında hayat dalı 3,64 milyar TL, hayat dışı 77 milyon TL olmak üzere toplamda 3,72 milyar TL prim üretimi gerçekleştirdi. (P.Değ: 6,6 Milyar TL, F/K: 8,6)
- ☀ **ARZUM**, Arzum Shangai Limited ismi ile Şangay'da fiilen şirket kurulmuştur. Şirketin dolaylı yoldan %100 bağlı ortaklığı olarak kurulan Arzum Shangai Limited'in sermayesi ise 100.000 ABD dolarıdır. (P.Değ: 0,8 Milyar TL, F/K: 14,5)
- ☀ **BTÇİM**, bağlı ortaklığı Batıçim Enerji Elektrik Üretimi A.Ş., Düzce ilindeki Hasanlar Hidroelektrik Enerji Santralinin işletme hakkını, Mis Enerji Yatırım A.Ş.'ye 1.746.000 ABD doları tutarındaki kısmı avans olarak havale edilmesi suretiyle, toplamda 11.446.000 ABD doları bedelle satışı için ön sözleşme imzalandı. (P.Değ: 7,2 Milyar TL, F/K: -)
- ☀ **COSMO**, bağlı ortaklığı Cosmos Mühendislik A.Ş. yurtiçi yeni müşterisi ile 17.01.2023 tarihinde yurtiçinde endüstriyel bir tesisin proses, mekanik projelendirme ve uygulama işlerine yönelik sözleşme imzaladı. Sözleşmenin toplam bedeli KDV dahil 38.296.900 TL'dir. (P.Değ: 0,8 Milyar TL, F/K: 46,5)
- ☀ **GENİL**, mRNA-1273 isimli Moderna Covid-19 aşısı ile ilgili olarak Sağlık Bakanlığı Türkiye İlaç ve Tıbbi Cihaz Kurumuna yaptığı acil kullanım başvurusu uygun bulundu. Ayrıca aşının Türkiye'deki ruhsatlandırma ve yurt dışı üretim yeri "iyi üretim uygulamaları" denetim süreçlerinin kurum tarafından yüksek öncelikli olarak değerlendirileceği bildirildi. (P.Değ: 13,9 Milyar TL, F/K: 17,9)
- ☀ **MANAS**, E-DATA Teknoloji Pazarlama A.Ş. ile 28.11.2022 tarihinde imzalamış olduğu "cihaz üretim sözleşmesi" çerçevesinde KDV dahil 483.741 ABD doları tutarında sipariş almıştır. Bu siparişle birlikte sözleşme tarihinden bu yana alınan toplam sipariş tutarı 1.599.439 ABD doları + KDV 'ye ulaşmıştır. (P.Değ: 0,9 Milyar TL, F/K: 70,0)

KAP Haberleri

- ☀ **SAYAS**, yenilenebilir enerji endüstrisi ekipmanları üretim hattının modernizasyonu amacıyla 2021'de teşvik belgesi almış ve belge kapsamında 5,86 milyon TL tutarında makine - ekipman tedarik etmişti. Yatırım teşvik belgesinin 12,94 milyon TL tutarında lazer kesme tezgahı tedariki amacıyla revize edildiğini açıkladı. (P.Değ: 3,0 Milyar TL, F/K: 24,1)
- ☀ **ÇSDTTR**, Azerbaycan'daki potansiyel faaliyet ve projelerin idaresi amacıyla, %100 bağlı ortaklık şeklinde 20 Azerbaycan Manatı sermaye ile SDT Azerbaycan MMC ticaret ünvanlı şirketin kuruluş işlemleri tamamlandı. (P.Değ: 4,8 Milyar TL, F/K: 29,8)

Tedbir Kararları

- ☀ **DAGHL** payları VBTS kapsamında 17/02/2023 seans sonuna kadar açığa satışa ve kredili işlemlere konu edilemeyecektir.

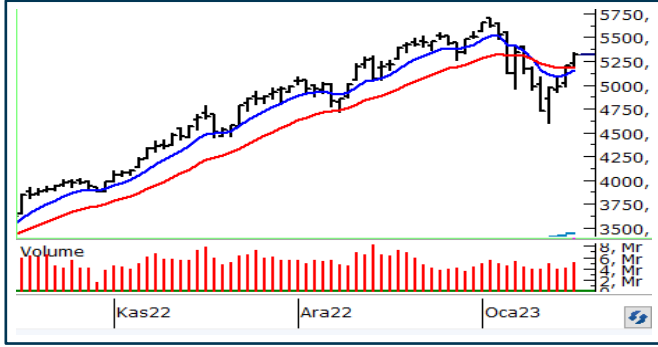
Önemli Haberler

- Asya borsaları BOJ kararından sonra yükseldi. Asya-Pasifik borsaları, Japonya Merkez Bankası'nın verim eğrisi kontrol politikasında herhangi bir değişiklik yapmadığını açıklamasına rağmen Çarşamba günü çoğunlukla yüksek işlem gördü. Japon Nikkei 225 yüzde 2,37 artışla bölgedeki kazançlara öncülük etti. Topix yüzde 1,46 arttı. Kararın açıklanmasının ardından Japon yeni dolar karşısında yüzde 2,04 değer kaybetti ve en son 130,35 seviyesinden işlem gördü. Hong Kong'un Hang Seng endeksi yüzde 0,19 düştü ve Hang Seng Tech Endeksi yüzde 0,43 düşüşle işlem gördü. Anakara Çin'in Shanghai Composite'i yatay işlem gördü ve Shenzhen Component yüzde 0,11 yükseldi. Avustralya'da S&P/ASX 200 yüzde 0,23 yükseldi. Kospi yüzde 0,64 kaybetti.

☀ Seans öncesi ve seans içerisinde açıklanan haberler , ☀ Seans sonrası açıklanan haberler

Yasal Uyarı: Burada yer alan yatırım bilgi, yorum ve tavsiyeleri yatırım danışmanlığı kapsamında değildir. Yatırım danışmanlığı hizmeti, yetkili kuruluşlar tarafından kişilerin risk ve getiri tercihleri dikkate alınarak kişiye özel sunulmaktadır. Burada yer alan yorum ve tavsiyeler ise genel niteliktedir. Bu tavsiyeler mali durumunuz ile risk ve getiri tercihlerinize uygun olmayabilir. Bu nedenle, sadece burada yer alan bilgilere dayanılarak yatırım kararı verilmesi beklentilerinize uygun sonuçlar doğurmayabilir.

BIST100 Teknik Analiz



Bist100 endeksi Salı gününü %2,06 yükselişle 5315 puanda tamamladı.

21 günlük ortalama bugün için 5200'de destek oluşturacak. Endeks 5200 desteği üzerinde kaldıkça 5600 direnci hedef olmayı sürdürecektir.

5200 desteği aşağı kırılırsa, 5000 desteğine doğru geri çekilmeler yaşanabilir.

5000 desteği aşağı kırılmadığı sürece sahip olunan hisse pozisyonlarının korunmasını öneriyoruz.

VIOP30 Teknik Analiz

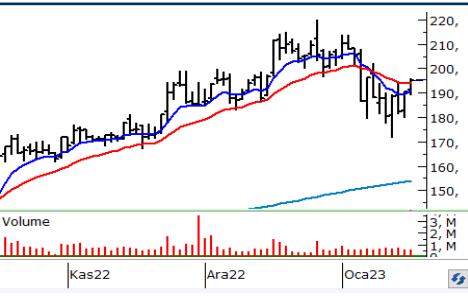


Şubat vade Endeks30 sözleşmesinin kısa vadeli hareketli ortalaması ve 5900 direnci üzerinde kapanış yapması teknik açıdan olumlu.

Sözleşme 5900 üzerinde kalıcı olabilirse 6200 ve 6400 dirençlerine doğru yükselişini sürdürecektir.

5900 desteği aşağı kırılırsa sözleşme 50 günlük ortalama desteği olan 5700'e doğru geri çekilir.

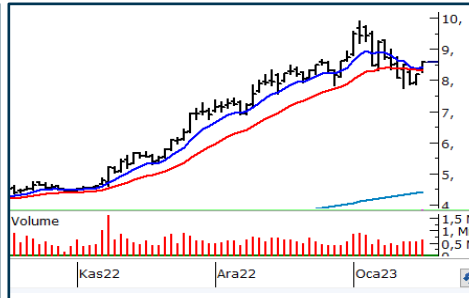
Teknik Analiz Hisse Önerileri



CCOLA

Yükselen dip görüntüsü oluşturan CCOLA yeniden kısa vadeli ortalamaları üzerinde kapanış aldı.

Hedef Fiyat: 203,00 TL, 215,00 TL
Zarar Kes: 188,00 TL



EKGYO

Yeniden kısa vadeli ortalamaları üzerinde kapanış alan EKGYO azalan trend direncini aştı.

Hedef Fiyat: 9,00 TL, 9,45 TL
Zarar Kes: 8,25 TL



MGROS

Kısa vadeli düzen trend direncini aşan MGROS yeniden 8 günlük hareketli ortalaması üzerinde kapanış aldı.

Hedef Fiyat: 144,00 TL, 152,00 TL
Zarar Kes: 132,50 TL

Phillip Portföy Yatırım Fonları

Yatırım Fonu Nedir?

Yatırım fonları, birçok bireysel yatırımcının parasının bir havuzda toplandığı ve onlar adına portföy yönetiminin yapıldığı finansal enstrümanlardır. Fonlar, yatırımcının belirlediği farklı risk ve getiri beklentilerine göre değerlendirilirken; hisse senedi, tahvil, repo, kıymetli madenler, emtia ve mevduat gibi farklı araçlar üzerinden değerlendirilmektedir.

Yatırım Fonları Nasıl Alınır?

TEFAS'da işlem gören tüm yatırım fonlarını öncelikle PhillipCapital'de yer alan hesabınız üzerinden alabilir veya hesap açarak kolayca erişim sağlayabilirsiniz. Buna ek olarak Türkiye'deki her banka ve aracı kurum platformlarından alım-satım gerçekleştirilebilir.

PPB / PHILLIP PORTFÖY BİRİNCİ HİSSE SENEDİ FONU

- Fon toplam değerinin en az %80'i devamlı olarak yerli ihraççıların hisse senetlerine yatırılır. Yatırım yapılacak sermaye piyasası araçlarının seçiminde, temel analize dayalı yöntemler kullanarak gelecekte büyüme ve karlılık artışı vadeden, yeni yatırım iştahına sahip ve getirilerini küçük ortaklarıyla paylaşımına açık, yatırımcı dostu yönetimlerce idare edilen şirketlerin hisselerine, teknik analiz yöntemleriyle alım satım seviyeleri tespit edilerek yatırım yapılır.

Birim Pay Fiyatı	2,892381
Günlük Getiri (%)	2,65%
2022 yılı başından bu yana (%)	200,25%
Fon alış valörü	T+1
Fon Satış valörü	T+2

PPS / PHILLIP PORTFÖY BİRİNCİ SERBEST FON

- Fon, yerli ve yabancı para ve sermaye araçlarının spot ve vadeli fiyatlarının, gün içi fiyat dalgalanmalarından doğan arbitraj fırsatlarını kullanarak yatırımcılarına getiri sağlamayı amaçlar. Fon bu fırsatları değerlendirirken risklerini uygun gördüğü yüksek korelasyonlu yurt içi ve yurt dışı finansal ürünler yardımıyla hedge eder.
- Yatırımcıların fondan maksimum verimi almaları için yatırım vadelerini 6 ay ve üzerinde tutmaları tavsiye olunur.*

Birim Pay Fiyatı	1,174093
Günlük Getiri (%)	0,08%
Halka Arz Getiri (%)	17,41%
Fon alış valörü	T+1
Fon Satış valörü	T+2

Fon Portföyündeki Varlıklar: BIST payları ve VIOP sözleşmeleri

PJL / PHILLIP PORTFÖY PARA PİYASASI FONU

- Fon portföyünün tamamı devamlı olarak, vadesine en fazla 184 gün kalmış, likiditesi yüksek para ve sermaye piyasası araçlarından oluşacak ve Fon portföyünün günlük olarak hesaplanan ağırlıklı ortalama vadesi en fazla 45 gün olacaktır.

Birim Pay Fiyatı	1,262521
Günlük Getiri (%)	0,052%
2022 yılı başından bu yana (%)	20,42%
Fon alış valörü	T+0
Fon Satış valörü	T+0

Fon Portföyündeki Varlıklar: Borçlanma Senetleri %52,64, T.Repo %20,76, TPP %19,36, Mevduat %4,79, Özel Sektör Kira Sertifikası %2,45

Yasal Uyarı: Burada yer alan yatırım bilgi, yorum ve tavsiyeleri yatırım danışmanlığı kapsamında değildir. Yatırım danışmanlığı hizmeti, yetkili kuruluşlar tarafından kişilerin risk ve getiri tercihleri dikkate alınarak kişiye özel sunulmaktadır. Burada yer alan yorum ve tavsiyeler ise genel niteliktedir. Bu tavsiyeler mali durumunuz ile risk ve getiri tercihlerinize uygun olmayabilir. Bu nedenle, sadece burada yer alan bilgilere dayanarak yatırım kararı verilmesi beklentilerinize uygun sonuçlar doğurmayabilir.

Kod	14	50	RSI	StochS	MACD	CCI	Kod	14	50	RSI	StochS	MACD	CCI
	Günlük H.O.	Günlük H.O.						Günlük H.O.	Günlük H.O.				
AEFES	●	●	●	●	●	●	KARSN	●	●	●	●	●	●
AGHOL	●	●	●	●	●	●	KCAER	●	●	●	●	●	●
AKBNK	●	●	●	●	●	●	KCHOL	●	●	●	●	●	●
AKFGY	●	●	●	●	●	●	KERVT	●	●	●	●	●	●
AKSA	●	●	●	●	●	●	KLRHO	●	●	●	●	●	●
AKSEN	●	●	●	●	●	●	KMPUR	●	●	●	●	●	●
ALARK	●	●	●	●	●	●	KONTR	●	●	●	●	●	●
ALBRK	●	●	●	●	●	●	KORDS	●	●	●	●	●	●
ALGYO	●	●	●	●	●	●	KOZAA	●	●	●	●	●	●
ALKIM	●	●	●	●	●	●	KOZAL	●	●	●	●	●	●
ARCLK	●	●	●	●	●	●	KRDMD	●	●	●	●	●	●
ASELS	●	●	●	●	●	●	KZBGY	●	●	●	●	●	●
ASUZU	●	●	●	●	●	●	MAVI	●	●	●	●	●	●
AYDEM	●	●	●	●	●	●	MGROS	●	●	●	●	●	●
BAGFS	●	●	●	●	●	●	NTHOL	●	●	●	●	●	●
BASGZ	●	●	●	●	●	●	ODAS	●	●	●	●	●	●
BERA	●	●	●	●	●	●	OTKAR	●	●	●	●	●	●
BIMAS	●	●	●	●	●	●	OYAKC	●	●	●	●	●	●
BIOEN	●	●	●	●	●	●	PETKM	●	●	●	●	●	●
BRYAT	●	●	●	●	●	●	PGSUS	●	●	●	●	●	●
BUCIM	●	●	●	●	●	●	PSGYO	●	●	●	●	●	●
CCOLA	●	●	●	●	●	●	SAHOL	●	●	●	●	●	●
CEMTS	●	●	●	●	●	●	SASA	●	●	●	●	●	●
CIMSA	●	●	●	●	●	●	SELEC	●	●	●	●	●	●
DOAS	●	●	●	●	●	●	SISE	●	●	●	●	●	●
DOHOL	●	●	●	●	●	●	SKBNK	●	●	●	●	●	●
ECILC	●	●	●	●	●	●	SMRTG	●	●	●	●	●	●
EGEEN	●	●	●	●	●	●	SNGYO	●	●	●	●	●	●
EKGYO	●	●	●	●	●	●	SOKM	●	●	●	●	●	●
ENJSA	●	●	●	●	●	●	TAVHL	●	●	●	●	●	●
ENKAI	●	●	●	●	●	●	TCELL	●	●	●	●	●	●
ERBOS	●	●	●	●	●	●	THYAO	●	●	●	●	●	●
EREGL	●	●	●	●	●	●	TKFEN	●	●	●	●	●	●
EUREN	●	●	●	●	●	●	TKNSA	●	●	●	●	●	●
FENER	●	●	●	●	●	●	TMSN	●	●	●	●	●	●
FROTO	●	●	●	●	●	●	TOASO	●	●	●	●	●	●
GARAN	●	●	●	●	●	●	TSKB	●	●	●	●	●	●
GESAN	●	●	●	●	●	●	TSPOR	●	●	●	●	●	●
GLYHO	●	●	●	●	●	●	TTKOM	●	●	●	●	●	●
GSDHO	●	●	●	●	●	●	TTRAK	●	●	●	●	●	●
GUBRF	●	●	●	●	●	●	TUKAS	●	●	●	●	●	●
GWIND	●	●	●	●	●	●	TUPRS	●	●	●	●	●	●
HALKB	●	●	●	●	●	●	TURSG	●	●	●	●	●	●
HEKTS	●	●	●	●	●	●	ULKER	●	●	●	●	●	●
IPEKE	●	●	●	●	●	●	VAKBN	●	●	●	●	●	●
ISCTR	●	●	●	●	●	●	VESBE	●	●	●	●	●	●
ISDMR	●	●	●	●	●	●	VESTL	●	●	●	●	●	●
ISFIN	●	●	●	●	●	●	YKBNK	●	●	●	●	●	●
ISGYO	●	●	●	●	●	●	YYLGD	●	●	●	●	●	●
JANTS	●	●	●	●	●	●	ZOREN	●	●	●	●	●	●

Yasal Uyarı: Burada yer alan yatırım bilgi, yorum ve tavsiyeleri yatırım danışmanlığı kapsamında değildir. Yatırım danışmanlığı hizmeti, yetkili kuruluşlar tarafından kişilerin risk ve getiri tercihleri dikkate alınarak kişiye özel sunulmaktadır. Burada yer alan yorum ve tavsiyeler ise genel niteliktedir. Bu tavsiyeler mali durumunuz ile risk ve getiri tercihlerinize uygun olmayabilir. Bu nedenle, sadece burada yer alan bilgilere dayanarak yatırım kararı verilmesi beklentilerinize uygun sonuçlar doğurmayabilir.