

Endeks	%	Değer	Pariteler	%	Değer	Y. Dışı Vadeli	%	Değer			
BIST100	↑	0,24	4924,64	DolarTL	↑	0,02	19,2559	S&P500	↓	-0,04	4130,5
BIST30	↓	-0,10	5408,82	EuroTL	↓	-0,24	20,98	Altın Ons/\$	↓	-0,76	1992,15
BIST30 Y.V:	↓	-0,48	5475.00	EuroDolar	↓	-0,12	1.09	Ham Petrol	↑	0,31	80,67

## KAP Haberleri

- ☀️ **AKSA**'nın bağlı ortaklığı "Aksa Energy Ghana ", 6 Nisan 2023 tarihinde "Electricity Company of Ghana" ile 350 MW kurulu gücünde kumasi kombine çevrim doğalgaz santrali kurulumu, elektrik üretimi ve üretilen elektriğin garantili satışı konusunda ABD Doları bazlı 20 yıl süreli bir enerji satış anlaşması imzaladı. (P.Değ: 24,1 Milyar TL, F/K: 7,0)
- 🏭 **CBURCE**, Çimento sektöründe faaliyet gösteren bir firmadan 2023 yılı içerisinde teslim edilecek 4.850.000 ABD doları tutarlı sipariş aldı. Şirketin son dört çeyrek hasılatı 296 Milyon TL'dir. (P.Değ: 0,5 Milyar TL, F/K: 16,2)
- 🏢 **CDERHL**, %66 oranında bedelli sermaye artırımı kararı aldı. (P.Değ: 0,4 Milyar TL, F/K: 5,8)
- 🏭 **CEUPWR**'in halka arzı için talepler 12-14 Nisan tarihlerinde 40,60TL'den toplanacak.
- 🏭 **GRSEL**, Almanya Hamburg şehrinde yerleşik "AGT Bus-& Eventlogistik" şirketi ile arasında yeni başlayacağı için hazırlık süreci için Almanya'ya 15 adet otobüs gönderdi. (P.Değ: 1,7 Milyar TL, F/K: 7,4)
- 🏭 **CKUYAS**'a rezerve edilen 20 adet 4. grup maden arama ruhsat başvurusu süreçleri sonuçlandı ve Maden ve Petrol İşleri Genel Müdürlüğü arama ruhsatlarını KUYAS adına düzenlendi. Şirket karotlu sondaj çalışmaları başlatılacağını bildirdi. (P.Değ: 2,7 Milyar TL, F/K: 11,6)
- ☀️ **ODAS**'a ait olan Özbekistan'ın Khorezm bölgesinde yer alan doğalgaz çevrim santralini 07.04.2023 tarihi itibarıyla Özbekistan Enerji Bakanlığı'na bağlı şirket tarafından bakanlık resmi kabulü yapıldı. Santral 158 MW kurulu güç ile üretimine devam etmektedir. (P.Değ: 9,3 Milyar TL, F/K: 4,0)
- 📡 **CTCELL**, Bilgi Teknolojileri ve İletişim Kurumu ile imzaladığı ve 27 Nisan 2023 tarihine kadar geçerli olan GSM (2G) İmtiyaz Sözleşmesinin süresinin uzatılmasına ilişkin olarak yasal süresi içinde yapılan başvuru üzerine BTK, GSM İmtiyaz Sözleşmesinin süresinin 30 Nisan 2029 tarihine kadar uzatılmasına ve 900 MHz bandında Turkcell'e tahsisli frekansların kullanımına devam edilmesine karar verdiğini bildirdi. İlgili usul ve esaslar çerçevesinde, süre uzatım bedeli 120 milyon Avro (+ 21,6 milyon Avro KDV) olarak belirlendi. Sözleşme bedelinin KDV'si peşin ödendi kalan tutar iki eşit taksitle 2024 ve 2025'de ödenecek. (P.Değ: 74,6 Milyar TL, F/K: 6,7)

## KAP Haberleri

- 🏭 **CULKER**, 8 Mart 2023'te bildirdiği 195 milyon ABD Doları tutarlı sendikasyon kredisine Kuveyt'den Gulf Bank 46,2 Milyon Euro ile katılım sağladı. Bu katılımı birlikte Ülker'in aldığı toplam kredi tutarı 248 milyon ABD Doları olarak gerçekleşmiştir. Gulf Bank 'dan alınacak kredi Nisan 2023'te vadesi gelen 375 milyon ABD doları tutarındaki sendikasyon kredisinin refinansmanında kullanılacaktır. (P.Değ: 10,6 Milyar TL, F/K: -)
- ☀️ **YGGYO**, Ankara Kahramankazan'da bulunan 46.550 m2 büyüklüğündeki arsayı 157.000.000 TL + KDV bedel karşılığında peşin olarak satın alınmasına karar verildi. (P.Değ: 9,3 Milyar TL, F/K: 2,8)

## Tedbir Kararları

- 🏭 **DOGUB** ve **TMPOL** payları VBTS kapsamında 09/05/2023 seans sonuna kadar çığa satışa ve kredili işlemlere konu edilemeyecektir.

## Genel Kurul, Sermaye Artırımı ve Temettüleri

- 🏭 **ALFAS, ANGEN, ESEN, MAGEN, NATEN, VBTYZ** genel kurul toplantıları bugün gerçekleşecek.
- 🏭 **ALKA, KLIKIM, LINK, SKBNK** kâr payı ödemeleri bugün gerçekleşecek.

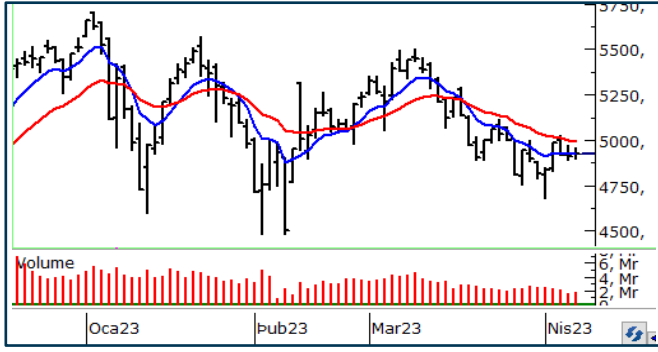
## Önemli Haberler

- 🇺🇸 ABD'de Mart ayı işsizlik oranı %3,5 olarak açıklandı. Beklenti %3,6 yönündeydi.
- 🇺🇸 ABD'de tarım dışı istihdam oranı 236 bin kişi olarak açıklandı. Beklenti 239 bin kişi yönündeydi.
- 🌏 Asya piyasaları karışık seyrediyor. Çin'de Şangay endeksi %0,22, Çin Bileşik endeksi %0,76 düşüştü. Güney Kore endeksi %0,80 artıda. Japonya endeksi %0,48 artıda.

☀️ seans içerisinde açıklanan haberler , 🏭 Seans sonrası açıklanan haberler

Yasal Uyarı: Burada yer alan yatırım bilgi, yorum ve tavsiyeleri yatırım danışmanlığı kapsamında değildir. Yatırım danışmanlığı hizmeti, yetkili kuruluşlar tarafından kişilerin risk ve getiri tercihleri dikkate alınarak kişiye özel sunulmaktadır. Burada yer alan yorum ve tavsiyeler ise genel niteliktedir. Bu tavsiyeler mali durumunuz ile risk ve getiri tercihlerinize uygun olmayabilir. Bu nedenle, sadece burada yer alan bilgilere dayanarak yatırım kararı verilmesi beklentilerinize uygun sonuçlar doğurmayabilir.

## BIST100 Teknik Analiz



Bist100 endeksi Cuma gününü %0,24 yükselişle 4924 puanda tamamladı. 5000 yatay trendi ve 50 günlük ortalamanın belirlediği 5050 en yakın direnç bölgeleri.

Endeks 5050 üzerinde kalıcı olabilirse 5140 direncine doğru bir yükseliş gerçekleştirebilir. 100 günlük ortalamanın belirlediği 4850 en yakın destek bölgesi. 4850 desteği altında 4700 yatay trend desteğine doğru geri çekilmeler yaşanabilir.

## VIOP30 Teknik Analiz



Nisan vade Endeks30 sözleşmesinin 5500 etrafındaki dalgalanma hareketi devam ediyor. Geçen haftaki 5200-5700 yükselişi sonrasında kar realizasyonlarının %50 dönüş çizgisinde karşılanması, yukarı trendin devamı açısından olumlu.

Bazı teknik göstergelerdeki olumlu aykırılıklar da yukarı trendi destekler nitelikte. Yukarı trendin devamı için sözleşmenin 5600 üzerinde kalıcılık sağlaması gerekir. Bugün için ilk direnç 5520-5530 aralığında oluşur.

Sözleşme bu direnci geçecek bir yükseliş yapmazsa 5400 ve 5320 hedefli kısa pozisyon alınabilir.

## Teknik Analiz Hisse Önerileri



### EKGYO

100 günlük ortalamasından destek bularak yükselen dip görüntüsü oluşturan EKGYO kısa vadeli ortalaması üzerinde kapanış aldı.

Hedef Fiyat: 7,00 TL, 7,40 TL  
Zarar Kes: 6,40 TL



### TKFEN

32,00 TL yatay trendinden destek bulan TKFEN günü 21 günlük ortalama direnci üzerinde tamamladı.

Hedef Fiyat: 37,40 TL, 39,40 TL  
Zarar Kes: 34,20 TL



### VESBE

9,80 TL yatay trendinden destek bulan VESBE yükselen dip görüntüsü oluştu.

Hedef Fiyat: 10,70 TL, 11,20 TL  
Zarar Kes: 9,80 TL

Kod	14	50	RSI	StochS	MACD	CCI	Kod	14	50	RSI	StochS	MACD	CCI
	Günlük H.O.	Günlük H.O.						Günlük H.O.	Günlük H.O.				
AEFES	●	●	●	●	●	●	KARSN	●	●	●	●	●	●
AGHOL	●	●	●	●	●	●	KCAER	●	●	●	●	●	●
AKBNK	●	●	●	●	●	●	KCHOL	●	●	●	●	●	●
AKFGY	●	●	●	●	●	●	KERVT	●	●	●	●	●	●
AKSA	●	●	●	●	●	●	KLRHO	●	●	●	●	●	●
AKSEN	●	●	●	●	●	●	KMPUR	●	●	●	●	●	●
ALARK	●	●	●	●	●	●	KONTR	●	●	●	●	●	●
ALBRK	●	●	●	●	●	●	KORDS	●	●	●	●	●	●
ALGYO	●	●	●	●	●	●	KOZAA	●	●	●	●	●	●
ALKIM	●	●	●	●	●	●	KOZAL	●	●	●	●	●	●
ARCLK	●	●	●	●	●	●	KRDMD	●	●	●	●	●	●
ASELS	●	●	●	●	●	●	KZBGY	●	●	●	●	●	●
ASUZU	●	●	●	●	●	●	MAVI	●	●	●	●	●	●
AYDEM	●	●	●	●	●	●	MGROS	●	●	●	●	●	●
BAGFS	●	●	●	●	●	●	NTHOL	●	●	●	●	●	●
BASGZ	●	●	●	●	●	●	ODAS	●	●	●	●	●	●
BERA	●	●	●	●	●	●	OTKAR	●	●	●	●	●	●
BIMAS	●	●	●	●	●	●	OYAKC	●	●	●	●	●	●
BIOEN	●	●	●	●	●	●	PETKM	●	●	●	●	●	●
BRYAT	●	●	●	●	●	●	PGSUS	●	●	●	●	●	●
BUCIM	●	●	●	●	●	●	PSGYO	●	●	●	●	●	●
CCOLA	●	●	●	●	●	●	SAHOL	●	●	●	●	●	●
CEMTS	●	●	●	●	●	●	SASA	●	●	●	●	●	●
CIMSA	●	●	●	●	●	●	SELEC	●	●	●	●	●	●
DOAS	●	●	●	●	●	●	SISE	●	●	●	●	●	●
DOHOL	●	●	●	●	●	●	SKBNK	●	●	●	●	●	●
ECILC	●	●	●	●	●	●	SMRTG	●	●	●	●	●	●
EGEEN	●	●	●	●	●	●	SNGYO	●	●	●	●	●	●
EKGYO	●	●	●	●	●	●	SOKM	●	●	●	●	●	●
ENJSA	●	●	●	●	●	●	TAVHL	●	●	●	●	●	●
ENKAI	●	●	●	●	●	●	TCELL	●	●	●	●	●	●
ERBOS	●	●	●	●	●	●	THYAO	●	●	●	●	●	●
EREGL	●	●	●	●	●	●	TKFEN	●	●	●	●	●	●
EUREN	●	●	●	●	●	●	TKNSA	●	●	●	●	●	●
FENER	●	●	●	●	●	●	TMSN	●	●	●	●	●	●
FROTO	●	●	●	●	●	●	TOASO	●	●	●	●	●	●
GARAN	●	●	●	●	●	●	TSKB	●	●	●	●	●	●
GESAN	●	●	●	●	●	●	TSPOR	●	●	●	●	●	●
GLYHO	●	●	●	●	●	●	TTKOM	●	●	●	●	●	●
GSDHO	●	●	●	●	●	●	TTRAK	●	●	●	●	●	●
GUBRF	●	●	●	●	●	●	TUKAS	●	●	●	●	●	●
GWIND	●	●	●	●	●	●	TUPRS	●	●	●	●	●	●
HALKB	●	●	●	●	●	●	TURSG	●	●	●	●	●	●
HEKTS	●	●	●	●	●	●	ULKER	●	●	●	●	●	●
IPEKE	●	●	●	●	●	●	VAKBN	●	●	●	●	●	●
ISCTR	●	●	●	●	●	●	VESBE	●	●	●	●	●	●
ISDMR	●	●	●	●	●	●	VESTL	●	●	●	●	●	●
ISFIN	●	●	●	●	●	●	YKBNK	●	●	●	●	●	●
ISGYO	●	●	●	●	●	●	YYLGD	●	●	●	●	●	●
JANTS	●	●	●	●	●	●	ZOREN	●	●	●	●	●	●

Yasal Uyarı: Burada yer alan yatırım bilgi, yorum ve tavsiyeleri yatırım danışmanlığı kapsamında değildir. Yatırım danışmanlığı hizmeti, yetkili kuruluşlar tarafından kişilerin risk ve getiri tercihleri dikkate alınarak kişiye özel sunulmaktadır. Burada yer alan yorum ve tavsiyeler ise genel niteliktedir. Bu tavsiyeler mali durumunuz ile risk ve getiri tercihlerinize uygun olmayabilir. Bu nedenle, sadece burada yer alan bilgilere dayanarak yatırım kararı verilmesi beklentilerinize uygun sonuçlar doğurmayabilir.