

27 Ekim 2023

## Gündem

TCMB piyasa beklentilerine paralel 500 baz puan faiz artırımına giderek politika faizini %35 seviyesine yükseltti. Karar metninde jeopolitik gelişmelerin petrol fiyatları üzerinden enflasyon görünümünde risk oluşturduğu ve enflasyonda belirgin iyileşme sağlanana kadar parasal sıkılaştırmanın devam edeceği vurgulandı. Avrupa Merkez Bankası (ECB) da beklentiler paralelinde faiz oranlarında değişikliğe gitmeyerek faiz artırım döngüsüne ara verdi. ECB Başkanı Lagarde, Avrupa ekonomisinin zayıfladığını ve faizlerin uzun bir süre yüksek kalacağını ifade etti. Son iki yılın en güçlü büyümesini kaydeden ABD ekonomisinin gücünü korumaya devam etmesi durumunda Fed'e ilişkin ek faiz artırım endişeleri yeniden güç kazanabilir.

## Piyasa Beklentisi

Önceki gün yeniden artış kaydeden jeopolitik endişeler nedeniyle risk iştahının zayıfladığı ve satıcı bir fiyatlamanın kaydedildiği küresel hisse piyasalarında dün de genel olarak zayıf seyir etkisini sürdürdü. Sıkılaştırma ve enflasyon kaynaklı endişelerin yanında jeopolitik gelişmeler de piyasaların yakın takibinde yer almaya ve küresel risk iştahını üzerinde belirleyici olmaya devam ediyor. TCMB'nin faiz kararının takip edildiği günde BIST-100 Endeksi'nde ise toparlanma çabası öne çıktı. ABD borsaları dün günü %1'leri bulan kayıplarla -tamamlarken, ABD vadelilerinde bu sabah toparlanma çabası etkili oluyor. Asya piyasalarında yeşil bir renk hâkim. Avrupa vadeli ve CFD kontratları hafif alıcılı açılışlara işaret ediyor. BIST- 100 Endeksi'nin güne pozitif bir açılışla başlamasını bekliyoruz.

## Ekonomik Takvim

Saat	Veri	Beklenti	Önceki
15:30	ABD, Kişisel Gelir / Gider (Aylık)	0,4% / 0,5%	0,4% / 0,4%
15:30	ABD, Kişisel Tüketim Harcamaları Fiyat Endeksi (Aylık/Yıllık)	0,3% / 3,4%	0,4% / 3,5%
17:00	ABD, Michigan Tüketici Güveni	63,0	68,1

## Önemli Haberler

- Türkiye Cumhuriyet Merkez Bankası (TCMB), bankacılık sisteminde Türk Lirasının payını artırmaya yönelik ve makroihtiyati çerçevede sadeleşme kapsamında değişikliklere gitti.
- 2023'ün üçüncü çeyreğinde piyasa beklentisi olan 29,2 Milyar TL'nin üstünde 36,3 Milyar TL net kâr açıkladı. Böylece şirket yılın ilk dokuz ayında 73,7 Milyar TL net kâr elde etti.
- Akbank 2023 yılının üçüncü çeyreğinde piyasa beklentisi olan 19,5 milyar TL'nin üzerinde 20,4 milyar TL net kâr açıkladı. Bankanın dokuz aylık net karı da 51,4 milyar TL oldu.
- ABD ekonomisi 2023/3Ç'te piyasa beklentisinin (%4,5) üzerinde yıllık bazda %4,9 oranında büyüme kaydetti. Dayanıklı mal siparişleri eylül ayında bir önceki aya göre piyasa beklentisi olan %1,7'nin oldukça üzerinde %4,7 oranında artış kaydetti.

## Hak Kullanımları

- GRSEL, OSMEN, SDTR** nakit kâr payı ödemeleri bugün gerçekleşecek.
- KRVGD** olağanüstü genel kurul toplantısı bugün gerçekleşecek.

## Tedbir Kararları

- MARKA** payları, VBTS kapsamında 24/11/2023 seans sonuna kadar tek fiyat yöntemi ile işlem görecektir.
- MEKAG** paylarında VBTS kapsamında 24/11/2023 seans sonuna kadar brüt takas uygulanacaktır.
- AGYO** ve **CELHA** payları VBTS kapsamında 24/11/2023 seans sonuna kadar açığa satışı ve kredili işlemlere konu edilemeyecektir.

## KAP Haberleri

- **AKBNK**, 2023'ün üçüncü çeyreğinde piyasa beklentisi olan 19,6 Milyar TL'nin üstünde 20,5 Milyar TL net kâr açıklayarak yılın ilk dokuz ayında 51,5 Milyar TL net kâr elde etti. (P.Değ: 160,2 Milyar TL, F/K: 2,2)
- **ALCTL**, 2023'ün üçüncü çeyreğinde 84 Milyon TL net kâr açıklayarak yılın ilk dokuz ayında 113 Milyon TL net kâr elde etti. (P.Değ: 3,7 Milyar TL, F/K: 25,3)
- **ASUZU**, 2023'ün üçüncü çeyreğinde 484 Milyon TL net kâr açıklayarak yılın ilk dokuz ayında 1,1 Milyar TL net kâr elde etti. (P.Değ: 20,1 Milyar TL, F/K: 17,6)
- **EREGL**, 2023'ün üçüncü çeyreğinde piyasa beklentisi olan 1,9 Milyar TL zarara karşın 41,0 Milyon TL net kâr açıklayarak yılın ilk dokuz ayında 3,9 Milyar TL net zarar kaydetti. (P.Değ: 137,1 Milyar TL)
- **ISDMR**, 2023'ün üçüncü çeyreğinde piyasa beklentisi olan 427,0 Milyon TL zarara karşın 885,0 Milyon TL net kâr açıklayarak yılın ilk dokuz ayında 1,6 Milyar TL net zarar kaydetti. (P.Değ: 104,6 Milyar TL)
- **KCHOL**, 2023'ün üçüncü çeyreğinde piyasa beklentisi olan 29,2 Milyar TL'nin üstünde 36,3 Milyar TL net kâr açıklayarak yılın ilk dokuz ayında 73,7 Milyar TL net kâr elde etti. (P.Değ: 361,1 Milyar TL, F/K: 3,6)
- **LIDFA**, 2023'ün üçüncü çeyreğinde 215 Milyon TL net kâr açıklayarak yılın ilk dokuz ayında 406 Milyon TL net kâr elde etti. (P.Değ: 1,6 Milyar TL, F/K: 3,1)
- **NIBAS**, 2023'ün üçüncü çeyreğinde 3 Milyon TL net kâr açıklayarak yılın ilk dokuz ayında 3 Milyon TL zarar kaydetti. (P.Değ: 1,0 Milyar TL, F/K: 12,5)
- **ADESE**, kendine ait gayrimenkullerin kiraya verilmesi veya leasing faaliyetini yürütecek bir ortaklık kurmak amacıyla iştirak modeliyle kısmi bölünme kararı aldı. (P.Değ: 2,0 Milyar TL, F/K: 1,2)
- **BVSAN**, %85'ine sahip olduğu Bülbüloğlu Çelik A.Ş'nin, Avrupa'da yeni kurulacak olan bir enerji tesisinin çelik konstrüksiyon imalat projesi için Mart 2024'te tamamlanmak üzere 1.539.000 TL tutarında bir sözleşme imzaladığını açıkladı. Şirketin son 4 çeyreklik hasılatı 1,2 Milyar TL'dir. (P.Değ: 4,2 Milyar TL, F/K: 47,8)
- **DURDO**, Yüksek Bariyerli Kağıtlar projesi doğrultusunda, ambalaj üretiminde kullanılmak üzere kurduğu Avantgarde Sürdürülebilir Kağıtçılık Sanayi ve Ticaret A.Ş'nin Ar-ge sürecinde ilk ürünleri geliştirdiğini ve teslimatların başladığını açıkladı. (P.Değ: 1,7 Milyar TL, F/K: 6,8)
- **FONET**, İstanbul Kartal'da bulunan bir hastanenin bilgi yönetim sistemi satın alım ihalesine katılarak 15.383.682 TL ile en uygun teklifi verdi. Şirketin son 4 çeyreklik hasılatı 177 Milyon TL'dir. (P.Değ: 0,9 Milyar TL, F/K: 12,4)

## KAP Haberleri

- **KATMR**, yurtiçinden 2024 yılında teslim edilmek üzere 794.000 ABD Doları tutarında sipariş aldı. Şirketin son 4 çeyreklik hasılatı 1,1 Milyar TL'dir. (P.Değ: 2,9 Milyar TL, F/K: 21,9)
- **KLSYN**, Rusya'da bulunan bir okul tarafından, ilk fazda 512.910 Euro tutarında hareketli mobilya siparişi aldı ve tamamladı. İkinci fazda 311.620 Euro sözleşme imzaladı. Şirketin son 4 çeyreklik hasılatı 831 Milyon TL'dir. (P.Değ: 2,9 Milyar TL, F/K: 15,0)
- **KRPLS**, 2022 yılına ait dağıtacağı net 0,05 TL nakit kâr payı için hak kullanım tarihini 17.11.2023 olarak belirledi. (P.Değ: 1,3 Milyar TL, F/K: 20,6)
- **MAGEN**, %100 bağlı ortaklığı Anatolia Yenilenebilir Enerji A.Ş. için 20 yıl süreyle geçerli tedarik lisansı aldı. (P.Değ: 25,3 Milyar TL, F/K: 29,7)
- **MEDTR**, Devlet Malzeme Ofisi tarafından yapılan ihalenin %39,97'sinin 12.410.884 TL bedel ile uhdesinde kaldığını açıkladı. Şirketin son 4 çeyreklik hasılatı 922 Milyon TL'dir. (P.Değ: 4,7 Milyar TL, F/K: 16,4)
- **ORGE**, yurt içinde bir şirket ile 2.500.000 ABD Doları + KDV tutarında kablo satışına yönelik anlaşma sağladı. Şirketin son dört çeyrek hasılatı 967 Milyon TL'dir. (P.Değ: 4,0 Milyar TL, F/K: 9,4)
- **RALYH**, bağlı ortaklığı Ral Enerji A.Ş. tarafından Afyon'da yapılması planlanan 30 MWe RES ve 60 MWe EDT projesi ile ilgili olarak, 30 ay süreyle önlisans aldı. (P.Değ: 4,7 Milyar TL, F/K: 14,6)
- **SNICA**, Koruge altyapı boruları üretim kapasite artırımı yatırımını tamamlayarak üretime başladı. Kapasite artırımı ile 5 yeni hat kurularak yıllık üretim kapasitesi 9.000 tondan 27.000 tona %200 oranında artırılmış olup, şirketin yıllık cirosunda %35 artış beklenmektedir. (P.Değ: 4,3 Milyar TL, F/K: 21,3)

\*Bütendeki haberler, Kamuyu Aydınlatma Platformu'na saat 08:30'a kadar gelen haberleri kapsamaktadır.

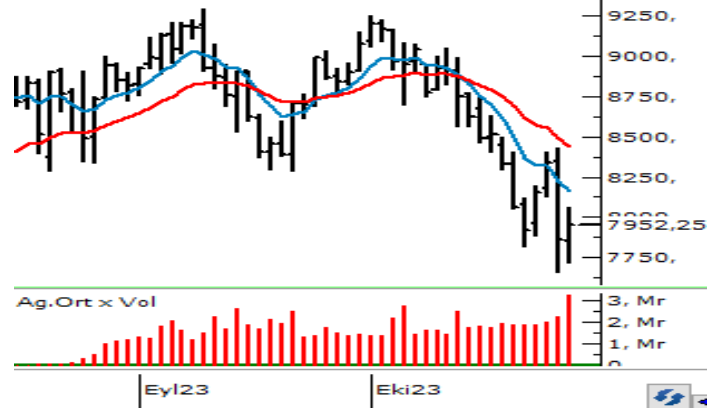
## BIST100 Teknik Analizi



Jeopolitik risklerle önceki gün yaşanan sert satışların ardından toparlanma çabasının gözlemlendiği ve TCMB'den destek bulan BİST-100 Endeksi dün günü %3,19 oranında değer kazanımıyla 7.662 puandan tamamladı.

Endekste toparlanma çabasının gücünü koruması açısından ilk olarak 7.600 üzerindeki seyrin korunması ve devamında 7.800 direncinin aşılması önem taşımaktadır. 7.800 direnci üzerinde kalıcılık sağlanabilirse 7.900 ve 8.000 seviyeleri direnç konumunda bulunmaktadır. Psikolojik öneme sahip 8.000 üzeri kapanışlarda teknik görünümün yeniden güç kazanacaktır. Yeniden satışların yaşanması halinde ise 7.580 - 7.450 ve 7.385 seviyeleri kısa vadeli destek noktalarıdır. 7.385 seviyesi altında satışların derinleştiği ve 7.200 seviyesine doğru geri çekilmelerin yaşandığı görülebilir.

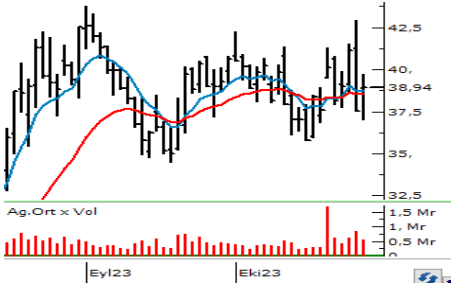
## VIOP 30 Teknik Analizi



Ekim Vadeli Endeks30 sözleşmesi gün içerisinde 7.719 - 8.064 seviyeleri arasında hareket ederek günü %1,96 oranında yükselişle 7.940 puandan tamamladı. Akşam seans kapanışı da 7.952 puandan gerçekleşti.

Sözleşmede önceki gün yaşanan sert satışların ardından dün dalgalı bir seyrle birlikte toparlanma çabası güç kazandı. 100 günlük üssel ortalamasının (7.920) üzerinde tutunmanın korunması durumunda 8.050 - 8.100 aralığı kısa vadeli direnç bölgesi olarak izlenecektir. Bu bölge üzerinde kalıcılık sağlanabilirse 8.200 - 8.300 ve 8.430 seviyelerine doğru kademeli yükselişler yaşanabilir. Yeniden satışların etkili olması halinde ise 7.820 - 7.720 ve 7.660 seviyeleri kısa vadeli destek noktalarıdır. 7.660 altında hız kazanan satışlarla 7.500 seviyesine doğru geri çekilmeler kaydedilebilir.

## Teknik Analiz Hisse Önerileri



### ISMEN

Sektörel beklentilerin gücünü koruduğu ve dün etkili olan alımlarla kısa vadeli üssel ortalamaları üzerinde kapanış yapan ISMEN hissesi günü 38,94 TL'den tamamladı. 22 günlük üssel ortalama (38,56) üzerinde tutunma korunabilirse yükselişler devamı beklenebilir.

Hedef Fiyat: 40,40 TL  
Zarar Kes: 37,38 TL



### SAHOL

Yurt içindeki toparlanmanın katkısıyla SAHOL günü yükselişle 100 günlük üssel ortalamasının (54,06) üzerinde 54,35 TL'den tamamladı. Ortalamanın üzerinde kapanış almasını teknik açıdan olumlu değerlendirdiğimiz hisse gün içinde bu ortalama üzerinde tutunmayı sürdürürse 56,00 - 57,00 TL'ye doğru yükselişler beklenebilir.

Hedef Fiyat: 56,35 TL  
Zarar Kes: 52,10 TL



### TTKOM

Eylül ayının ikinci yarısından itibaren düzeltme eğiliminin öne çıktığı TTKOM hissesinde son günlerde dip oluşturma çabası dikkat çekiyor. Dün günü yükselişle 19,65 TL'den tamamlayan hissede 20,00 yatay direnci üzerinde alımlar güç kazanabilir.

Hedef Fiyat: 20,44 TL  
Zarar Kes: 18,80 TL



BIST	Kapanış 26.10.2023	Değişim (%)	Yılbaşı Değişim (%)
BIST 100	7.662	3,19	39,08
BIST 30	7.979	3,04	34,22
BIST Banka	7.981	2,35	58,75
BIST Sanayi	12.426	3,47	39,55
BIST 30 Yakın Vade	7.940	1,96	
Yurt Dışı Piyasalar	Veri (08:30)	Değişim (%)	Yılbaşı Değişim (%)
Dow Jones	32.784	-0,76	-1,09
S&P 500	4.137	-1,18	7,75
NASDAQ	12.596	-1,76	20,34
Almanya DAX	14.731	-1,08	5,80
Fransa CAC 40	6.889	-0,38	6,41
İngiltere FTSE 100	7.355	-0,81	-1,30
NIKKEI 225	31.014	1,35	18,85
Shangai Comp	3.003	0,51	-2,78
Hang Seng	17.244	1,17	-12,83
Tahvil Piyasaları	Veri (08:30)	Değişim (bps)	Yılbaşı Değişim (bps)
Türkiye 2 Yıllık	33,52	76,0	2355,0
Türkiye 10 Yıllık	27,50	-8,0	1767,0
ABD 2 Yıllık	5,05	0,4	62,6
ABD 10 Yıllık	4,87	1,7	98,6
Almanya 2 Yıllık	3,08	-6,0	35,0
Almanya 10 Yıllık	2,86	-2,1	29,0
Döviz Piyasaları	Veri (08:30)	Değişim (%)	Yılbaşı Değişim (%)
USD/TRY	28,17	0,03	50,59
EUR/TRY	29,77	-0,13	48,66
GBP/TRY	34,21	-0,07	51,15
EUR/USD	1,06	0,05	-1,23
USD/JPY	150,18	-0,14	14,66
Dolar Endeksi (DXY)	106,53	-0,09	2,90
Emtia	Veri (08:30)	Değişim (%)	Yılbaşı Değişim (%)
Altın (\$/ons)	1.987,35	0,12	8,98
Gram Altın (TL)	1.800,17	0,16	64,12
Gümüş (\$/ons)	22,89	0,39	-4,35
Brent (\$/varil)	88,20	1,01	4,60

BIST100 Yükselenler	Kapanış	Günlük Değ. (%)	Hacim (Mln TL)
<b>CIMSA</b>	38,50	10,00%	1.164,34
<b>MIATK</b>	683,10	10,00%	2.365,75
<b>BRSAN</b>	977,10	10,00%	3.769,06
<b>YEOTK</b>	237,20	9,97%	1.351,01
<b>ECZYT</b>	281,40	9,96%	626,10
<b>ODAS</b>	13,06	9,93%	3.082,30
<b>BRYAT</b>	2.510,00	9,40%	560,49
<b>KONYA</b>	8.221,20	8,73%	599,65
<b>KCAER</b>	29,22	7,74%	292,40
<b>AKCNS</b>	178,70	6,62%	349,19

BIST100 Düşenler	Kapanış	Günlük Değ. (%)	Hacim (Mln TL)
<b>BIMAS</b>	277,70	-2,01%	3.227,69
<b>CCOLA</b>	369,80	-0,62%	219,32
<b>ARCLK</b>	141,80	-0,14%	910,46

BIST100 Hacmi Artanlar	Hacim Değişim	Kapanış	Günlük Değ. (%)
<b>MIATK</b>	431,2%	683,10	10,00
<b>BRSAN</b>	81,3%	977,10	10,00
<b>GUBRF</b>	69,7%	340,40	0,32
<b>BIMAS</b>	68,4%	277,70	-2,01
<b>BERA</b>	61,0%	17,82	6,58

BIST100 Hacmi Azalanlar	Hacim Değişim	Kapanış	Günlük Değ. (%)
<b>IMASM</b>	-74,3%	15,14	1,41
<b>AKFGY</b>	-73,4%	4,53	2,95
<b>PENTA</b>	-70,5%	19,71	1,70
<b>TUKAS</b>	-70,3%	8,03	3,35
<b>QUAGR</b>	-69,7%	5,62	2,00

\*Hacim değişimleri son 3 aylık ortalamaya göre hesaplanmıştır.

PHİLLİP PORTFÖY FONLARI							
Fon adı	BİRİNCİ HİSSE SENEDİ FONU	Fon adı	BİRİNCİ SERBEST FON	Fon adı	SERBEST (DÖVİZ) FON	Fon adı	PARA PİYASASI FONU
Fon Kodu	PPB	Fon Kodu	PPS	Fon Kodu	PPE	Fon Kodu	PJL
Birim Pay Fiyatı	4,758109	Birim Pay Fiyatı	1,318731	Birim Pay Fiyatı	28,246799	Birim Pay Fiyatı	1,571520
Günlük Getiri	2,47%	Günlük Getiri	0,02%	Günlük Getiri	-0,004%	Günlük Getiri	0,073%
2023 yılı başından bu yana getiri	56,37%	Halka Arz Getiri (11.05.2022)	31,87%	Halka Arz Getiri (20.10.2023)	1,01%	Mevduat Karşılığı Yıllıklandırılmış Getiri	36,42%
Fon Alış Valörü	T+1	Fon Alış Valörü	T+1	Fon Alış Valörü	T+1	Fon Alış Valörü	T+0
Fon Satış Valörü	T+2	Fon Satış Valörü	T+2	Fon Satış Valörü	T+3	Fon Satış Valörü	T+0

BIST 100 ŞİRKETLERİ DESTEK/DİRENÇ TABLOSU

HİSSELER	PİVOT DESTEKLER					PİVOT DİRENÇLER			HİSSELER	PİVOT DESTEKLER					PİVOT DİRENÇLER		
	Destek 1	Destek 2	Destek 3	Kapanış	Pivot	Direnç 1	Direnç 2	Direnç 3		Destek 1	Destek 2	Destek 3	Kapanış	Pivot	Direnç 1	Direnç 2	Direnç 3
AEFES	99,30	95,70	93,85	102,90	101,15	104,75	106,60	110,20	ISMEN	37,41	35,89	34,73	38,94	38,57	40,09	41,25	42,77
AGHOL	201,03	192,67	186,63	209,40	207,07	215,43	221,47	229,83	IZMDC	6,04	5,74	5,55	6,33	6,23	6,53	6,72	7,02
AHGAZ	13,75	13,38	13,10	14,13	14,03	14,40	14,68	15,05	KARSN	9,55	9,27	9,04	9,84	9,78	10,06	10,29	10,57
AKBNK	29,61	28,41	27,79	30,80	30,23	31,43	32,05	33,25	KAYSE	34,85	33,11	31,97	36,58	35,99	37,73	38,87	40,61
AKCNS	167,03	155,37	148,73	178,70	173,67	185,33	191,97	203,63	KCAER	27,39	25,57	24,65	29,22	28,31	30,13	31,05	32,87
AKFGY	4,37	4,20	4,09	4,53	4,48	4,65	4,76	4,93	KCHOL	137,33	132,27	129,73	142,40	139,87	144,93	147,47	152,53
AKFYE	17,21	16,60	16,11	17,81	17,70	18,31	18,80	19,41	KMPUR	68,97	65,78	63,57	72,15	71,18	74,37	76,58	79,77
AKSA	86,13	82,47	80,18	89,80	88,42	92,08	94,37	98,03	KONTR	262,63	247,47	236,13	277,80	273,97	289,13	300,47	315,63
AKSEN	33,21	31,93	31,19	34,48	33,95	35,23	35,97	37,25	KONYA	7628,50	7035,80	6707,60	8221,20	7956,70	8549,40	8877,60	9470,30
ALARK	103,60	100,60	98,30	106,60	105,90	108,90	111,20	114,20	KORDS	83,73	80,82	78,13	86,65	86,42	89,33	92,02	94,93
ALBRK	4,03	3,87	3,77	4,19	4,13	4,29	4,39	4,55	KOZAA	53,83	51,72	50,33	55,95	55,22	57,33	58,72	60,83
ALFAS	121,00	114,30	108,70	127,70	126,60	133,30	138,90	145,60	KOZAL	22,14	21,26	20,68	23,02	22,72	23,60	24,18	25,06
ARCLK	139,47	137,13	134,67	141,80	141,93	144,27	146,73	149,07	KRDMD	24,45	23,59	22,97	25,32	25,07	25,93	26,55	27,41
ASELS	39,90	38,34	37,24	41,46	41,00	42,56	43,66	45,22	KZBGY	16,60	16,11	15,77	17,08	16,94	17,43	17,77	18,26
ASTOR	110,70	106,00	102,70	115,40	114,00	118,70	122,00	126,70	MAVI	94,63	92,17	89,93	97,10	96,87	99,33	101,57	104,03
BERA	17,05	16,28	15,89	17,82	17,44	18,21	18,60	19,37	MGROS	339,23	332,27	321,13	346,20	350,37	357,33	368,47	375,43
BIENY	47,90	46,15	44,67	49,66	49,38	51,13	52,61	54,36	MIATK	621,83	560,57	529,93	683,10	652,47	713,73	744,37	805,63
BIMAS	273,07	268,43	259,57	277,70	281,93	286,57	295,43	300,07	ODAS	12,22	11,38	10,96	13,06	12,64	13,48	13,90	14,74
BRSAN	916,43	855,77	825,43	977,10	946,77	1007,43	1037,77	1098,43	OTKAR	372,77	355,53	343,97	390,00	384,33	401,57	413,13	430,37
BRYAT	2304,27	2098,53	1989,07	2510,00	2413,73	2619,47	2728,93	2934,67	OYAKC	64,50	59,95	56,05	69,05	68,40	72,95	76,85	81,40
BUCIM	8,89	8,27	7,83	9,52	9,33	9,95	10,39	11,01	PENTA	19,14	18,57	18,15	19,71	19,56	20,13	20,55	21,12
CANTE	17,51	16,71	16,22	18,30	18,00	18,80	19,29	20,09	PETKM	18,93	18,42	17,98	19,43	19,37	19,88	20,32	20,83
CCOLA	361,37	352,93	345,87	369,80	368,43	376,87	383,93	392,37	PGSUS	685,53	656,87	639,73	714,20	702,67	731,33	748,47	777,13
CIMSA	36,35	34,21	33,13	38,50	37,43	39,57	40,65	42,79	PSGYO	5,58	5,15	4,89	6,02	5,84	6,27	6,53	6,96
CWENE	298,73	283,47	272,73	314,00	309,47	324,73	335,47	350,73	QUAGR	5,46	5,30	5,21	5,62	5,55	5,71	5,80	5,96
DOAS	248,77	240,53	234,87	257,00	254,43	262,67	268,33	276,57	SAHOL	52,83	51,32	50,38	54,35	53,77	55,28	56,22	57,73
DOHOL	13,75	13,28	12,99	14,22	14,04	14,51	14,80	15,27	SASA	42,09	40,89	39,63	43,30	43,35	44,55	45,81	47,01
ECILC	46,71	45,33	44,13	48,10	47,91	49,29	50,49	51,87	SISE	47,99	46,89	46,23	49,10	48,65	49,75	50,41	51,51
ECZYT	264,40	247,40	238,90	281,40	272,90	289,90	298,40	315,40	SKBNK	6,47	6,16	5,94	6,77	6,69	7,00	7,22	7,53
EGEEN	8834,00	8347,00	8014,00	9321,00	9167,00	9654,00	9987,00	10474,00	SMRTG	69,03	66,27	64,18	71,80	71,12	73,88	75,97	78,73
EKGYO	6,59	6,39	6,25	6,78	6,73	6,93	7,07	7,27	SNGYO	2,75	2,65	2,60	2,84	2,80	2,90	2,95	3,05
ENJSA	49,23	46,27	44,53	52,20	50,97	53,93	55,67	58,63	SOKM	59,40	57,95	56,65	60,85	60,70	62,15	63,45	64,90
ENKAI	29,92	29,32	28,80	30,52	30,44	31,04	31,56	32,16	TAVHL	116,77	112,23	108,77	121,30	120,23	124,77	128,23	132,77
ERGL	38,15	37,13	36,39	39,18	38,89	39,91	40,65	41,67	TCELL	48,51	46,96	45,77	50,05	49,70	51,25	52,44	53,99
EUPWR	178,53	169,97	163,03	187,10	185,47	194,03	200,97	209,53	THYAO	206,53	198,87	194,43	214,20	210,97	218,63	223,07	230,73
EUREN	14,32	13,61	13,09	15,02	14,84	15,55	16,07	16,78	TKFEN	41,05	39,57	38,57	42,54	42,05	43,53	44,53	46,01
FROTO	836,27	820,03	805,67	852,50	850,63	866,87	881,23	897,47	TOASO	243,37	237,03	231,67	249,70	248,73	255,07	260,43	266,77
GARAN	45,93	44,11	42,79	47,74	47,25	49,07	50,39	52,21	TSKB	6,59	6,39	6,23	6,78	6,75	6,95	7,11	7,31
GENIL	55,13	53,12	51,13	57,15	57,12	59,13	61,12	63,13	TTKOM	19,12	18,60	18,19	19,65	19,53	20,05	20,46	20,98
GESAN	85,77	81,88	79,67	89,65	87,98	91,87	94,08	97,97	TTRAK	758,73	735,87	705,73	781,60	788,87	811,73	841,87	864,73
GLYHO	11,54	11,14	10,94	11,93	11,74	12,14	12,34	12,74	TUKAS	7,77	7,50	7,32	8,03	7,95	8,22	8,40	8,67
GUBRF	331,63	322,87	315,93	340,40	338,57	347,33	354,27	363,03	TUPRS	131,60	127,30	123,80	135,90	135,10	139,40	142,90	147,20
GWIND	26,40	25,10	24,20	27,70	27,30	28,60	29,50	30,80	ULKER	72,15	68,70	65,95	75,60	74,90	78,35	81,10	84,55
HALKB	13,14	12,79	12,50	13,48	13,43	13,78	14,07	14,42	VAKBN	15,94	15,35	14,89	16,54	16,40	16,99	17,45	18,04
HEKTS	21,86	21,32	20,82	22,40	22,36	22,90	23,40	23,94	VESBE	17,05	16,35	16,00	17,75	17,40	18,10	18,45	19,15
IMASM	14,63	14,13	13,75	15,14	15,01	15,51	15,89	16,39	VESTL	58,40	56,45	55,05	60,35	59,80	61,75	63,15	65,10
IPEKE	39,89	38,31	37,05	41,48	41,15	42,73	43,99	45,57	YEOTK	223,07	208,93	201,87	237,20	230,13	244,27	251,33	265,47
ISCTR	21,59	20,87	20,29	22,30	22,17	22,89	23,47	24,19	YKBNK	17,25	16,81	16,38	17,69	17,68	18,12	18,55	18,99
ISDMR	35,11	34,13	33,35	36,08	35,89	36,87	37,65	38,63	YYLGD	17,27	16,66	16,13	17,87	17,80	18,41	18,94	19,55
ISGYO	21,25	20,61	20,01	21,90	21,85	22,49	23,09	23,73	ZOREN	5,28	5,02	4,77	5,55	5,53	5,79	6,04	6,30

Kod	14	50	RSI	StochS	MACD	CCI	Kod	14	50	RSI	StochS	MACD	CCI
	Günlük H.O.	Günlük H.O.						Günlük H.O.	Günlük H.O.				
AEFES	●	●	●	●	●	●	ISMEN	●	●	●	●	●	●
AGHOL	●	●	●	●	●	●	IZMDC	●	●	●	●	●	●
AHGAZ	●	●	●	●	●	●	KARSN	●	●	●	●	●	●
AKBNK	●	●	●	●	●	●	KAYSE	●	●	●	●	●	●
AKCNS	●	●	●	●	●	●	KCAER	●	●	●	●	●	●
AKFGY	●	●	●	●	●	●	KCHOL	●	●	●	●	●	●
AKFYE	●	●	●	●	●	●	KMPUR	●	●	●	●	●	●
AKSA	●	●	●	●	●	●	KONTR	●	●	●	●	●	●
AKSEN	●	●	●	●	●	●	KONYA	●	●	●	●	●	●
ALARK	●	●	●	●	●	●	KORDS	●	●	●	●	●	●
ALBRK	●	●	●	●	●	●	KOZAA	●	●	●	●	●	●
ALFAS	●	●	●	●	●	●	KOZAL	●	●	●	●	●	●
ARCLK	●	●	●	●	●	●	KRDMD	●	●	●	●	●	●
ASELS	●	●	●	●	●	●	KZBGY	●	●	●	●	●	●
ASTOR	●	●	●	●	●	●	MAVI	●	●	●	●	●	●
BERA	●	●	●	●	●	●	MGROS	●	●	●	●	●	●
BIENY	●	●	●	●	●	●	MIATK	●	●	●	●	●	●
BIMAS	●	●	●	●	●	●	ODAS	●	●	●	●	●	●
BRSAN	●	●	●	●	●	●	OTKAR	●	●	●	●	●	●
BRYAT	●	●	●	●	●	●	OYAKC	●	●	●	●	●	●
BUCIM	●	●	●	●	●	●	PENTA	●	●	●	●	●	●
CANTE	●	●	●	●	●	●	PETKM	●	●	●	●	●	●
CCOLA	●	●	●	●	●	●	PGSUS	●	●	●	●	●	●
CIMSA	●	●	●	●	●	●	PSGYO	●	●	●	●	●	●
CWENE	●	●	●	●	●	●	QUAGR	●	●	●	●	●	●
DOAS	●	●	●	●	●	●	SAHOL	●	●	●	●	●	●
DOHOL	●	●	●	●	●	●	SASA	●	●	●	●	●	●
ECILC	●	●	●	●	●	●	SISE	●	●	●	●	●	●
ECZYT	●	●	●	●	●	●	SKBNK	●	●	●	●	●	●
EGEEN	●	●	●	●	●	●	SMRTG	●	●	●	●	●	●
EKGYO	●	●	●	●	●	●	SNGYO	●	●	●	●	●	●
ENJSA	●	●	●	●	●	●	SOKM	●	●	●	●	●	●
ENKAI	●	●	●	●	●	●	TAVHL	●	●	●	●	●	●
EREGL	●	●	●	●	●	●	TCELL	●	●	●	●	●	●
EUPWR	●	●	●	●	●	●	THYAO	●	●	●	●	●	●
EUREN	●	●	●	●	●	●	TKFEN	●	●	●	●	●	●
FROTO	●	●	●	●	●	●	TOASO	●	●	●	●	●	●
GARAN	●	●	●	●	●	●	TSKB	●	●	●	●	●	●
GENIL	●	●	●	●	●	●	TTKOM	●	●	●	●	●	●
GESAN	●	●	●	●	●	●	TTRAK	●	●	●	●	●	●
GLYHO	●	●	●	●	●	●	TUKAS	●	●	●	●	●	●
GUBRF	●	●	●	●	●	●	TUPRS	●	●	●	●	●	●
GWIND	●	●	●	●	●	●	ULKER	●	●	●	●	●	●
HALKB	●	●	●	●	●	●	VAKBN	●	●	●	●	●	●
HEKTS	●	●	●	●	●	●	VESBE	●	●	●	●	●	●
IMASM	●	●	●	●	●	●	VESTL	●	●	●	●	●	●
IPEKE	●	●	●	●	●	●	YEOTK	●	●	●	●	●	●
ISCTR	●	●	●	●	●	●	YKBNK	●	●	●	●	●	●
ISDMR	●	●	●	●	●	●	YYLGD	●	●	●	●	●	●
ISGYO	●	●	●	●	●	●	ZOREN	●	●	●	●	●	●