

14 Haziran 2023

Gündem

ABD'de mayıs ayı TÜFE verisi aylık bazda %0,1 oranında artış kaydetti ve yıllık TÜFE %4,9'dan %4,0'a geriledi. Son 2 yılın en düşük seviyesine gerileyen enflasyon rakamı sonrasında Fed'in haziran ayı toplantısında faiz oranlarında değişime gitmeyeceği %90'ın üzerinde bir ihtimalle fiyatlanıyor. Bugünkü Fed toplantısı risk iştahı ve fiyatlamalar üzerinde belirleyici olacaktır. Fed'in faizleri sabit tutmasına kesin gözüyle bakılırken, karar metnindeki ifadeler ve Fed Başkanı Powell'in açıklamaları son derece önemli olacaktır. Aynı zamanda haziran toplantısıyla birlikte yayınlanacak ekonomik projeksiyonlar ve noktasal grafik de piyasaların yakın takibinde yer alacaktır.

Piyasa Beklentisi

ABD'de manşet enflasyonun son iki yılın en düşük seviyesine gerilemesi ve Fed'in faizleri değiştirmeyeceğine yönelik güç kazanan beklentiler küresel risk iştahını ve hisse piyasalarını destekledi. Bugün küresel piyasaların gözü Fed'in faiz kararında ve Fed Başkanı Powell'in vereceği mesajlarda olacaktır. Son dönemde güçlü yükselişlerin kaydedildiği BIST-100 Endeksi'nde ise dün satış ağırlıklı bir fiyatlama öne çıktı. ABD borsaları günü yükselişlerle tamamlarken, ABD vadelielerinde bu sabah yataya yakın hafif satıcı bir seyir izleniyor. Asya piyasalarında karışık bir görünüm hâkim. Avrupa vadelieleri ve CFD kontratları yatay açılışlara işaret ediyor. BIST- 100 Endeksi'nin güne dalgalı bir açılışla başlamasını bekliyoruz.

Ekonomik Takvim

Saat	Veri	Beklenti	Önceki
12:00	Euro Bölgesi, Sanayi Üretimi (Aylık)	0,9%	-4,1%
15:30	ABD, ÜFE (Aylık/Yıllık)	-0,1% / 1,5%	0,2% / %2,3
15:30	ABD, Çekirdek ÜFE (Aylık/Yıllık)	0,2% / 2,9%	0,2% / 3,2%
21:00	ABD, Fed Faiz Kararı	5,0% - 5,25%	5,0% - 5,25%
21:30	ABD, Fed Başkanı Powell Basın Toplantısı		

Önemli Haberler

- Ekonomist Mohamed El-Erian, Fed'in bu hafta faiz artırımını atlaması durumunda büyük bir hata yapacağı konusunda uyardı.
- NEski ABD Başkanı Donald Trump, Miami'deki federal mahkemede, devlete ait gizli belgeleri sakladığına yönelik suçlamaları kabul etmedi.
- Petrol İhraç Eden Ülkeler Örgütü (OPEC), küresel petrol arzının mayısta önceki aya göre günlük yaklaşık 1 milyon varil azalarak 100 milyon 200 bin varil seviyesine gerilediğini duyurdu.
- Çin'in gayrimenkul sektörüne yönelik düzenlemeler ve faiz indirimini içeren bir teşvik planı üzerinde çalıştığı belirtildi.

Genel Kurul – Sermaye Artırımı ve Temettüleri

- AKYHO, DURDO, OYLUM, ULKER** genel kurul toplantısı bugün gerçekleşecek.
- ATATP, BIMAS** kâr payı ödemesi bugün gerçekleşecek.

Tedbir Kararları

- VKFYO** payları VBTS kapsamında 13/07/2023 seans sonuna kadar emir paketi tedbiri ile işlem görecektir.
- PENTA** payları VBTS kapsamında 13/07/2023 seans sonuna kadar açığa satışa ve kredili işlemlere konu edilemeyecektir.

KAP Haberleri

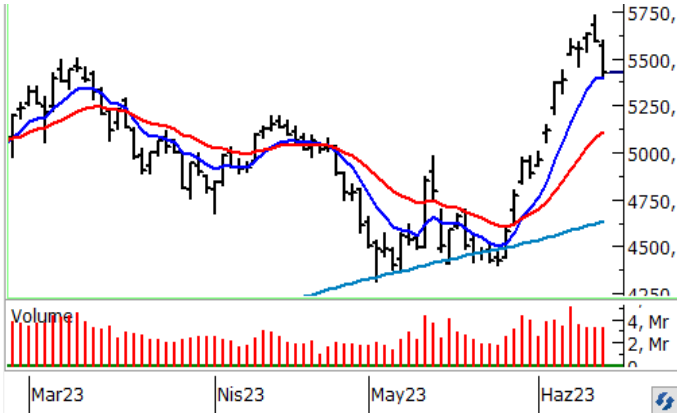
- **AKYHO**, %100 oranında bedelli sermaye artırımını için SPK'ya başvuruda bulundu. (P.Değ: 0,3 Milyar TL, F/K: -)
- **ARENA**, dünyanın önde gelen cep telefonu üreticilerinden ZTE ile "ZTE Nubia ve Redmagic" marka cep telefonu ve aksesuarların Türkiye genelinde dağıtımına ilişkin münhasır satış ve dağıtım protokolü imzaladı. Anlaşmanın şirket cirosunu önemli yönde etkilemesi beklenmektedir. (P.Değ: 1,7 Milyar TL, F/K: 12,1)
- **ARENA**, "Ensmart Teknoloji" şirketi ile mevcut cep telefonlarının ve ileride portföye dahil edilebilecek yenilikçi cep telefonu ve aksesuar markalarının yerelde üretim odaklı geliştirme süreci ve ithalatları konusunda işbirlikteği yapma ve Türkiye'deki tek distribütörünün Arena olması üzerine işbirliği protokolü imzaladı.
- **ASELS**, %100 oranında kâr payından bedelsiz sermaye artırımını için SPK'ya başvuruda bulundu. (P.Değ: 123,5 Milyar TL, F/K: 9,9)
- **DESA**, İtalya'da kurduğu Desa Internazionale S.R.L. fabrikası 02.05.2023 tarihinde üretim faaliyetlerine başladı. İtalya Çalışma Bakanlığı'nın işbirliği ile 15 personel adayının katıldığı ilk eğitim programı 20/05/2023 tarihinde tamamlanmış olup, yine farklı 15 adayın katılımı ile 4 hafta sürecek yeni eğitim programına başlanacaktır. (P.Değ: 2,9 Milyar TL, F/K: 9,6)
- **EUPWR**, Portekiz'de yerleşik bir firmadan muhtelif sayıda ve özellikte "Modüler Hücre, AG Pano, Dağıtım Trafosu ve Sac Köşk" siparişi aldı. Sipariş bedeli 840.000 ABD Doları'dır. Şirketin 2023 İLK çeyrek hasılatı 742 Milyon TL'dir. (P.Değ: 19,2 Milyar TL, F/K: 46,1)
- **GRTRK**, %100 bağlı ortaklığı Özova Hububat Tarım şirketine ait ve lisanslı depo işletmesini Grain Tarım Ürünleri Lisanslı Depoculuk A.Ş.'nin yaptığı Aydın /, Germencik ilçesinde yer alan 19.936 m² yüzölçümlü ve 63.000.000 TL değerindeki tarımsal depolama alanı, yapılan karşılıklı pazarlık sonucu 60.500.000 TL bedelle, peşin olarak ULUUN'un %100 bağlı ortaklığı Uludaş Tarım Ürünleri Lisanslı Depoculuk A.Ş. 'ye satıldı. (P.Değ: 2,6 Milyar TL, F/K: 6,7)

KAP Haberleri

- **KOZAL**, Koza Altın İşletmeleri A.Ş. Himmetdede Altın Madeni'nin yaklaşık 10 km güneyinde, 614.000 ons altın maden kaynağı tespit edilen ve 4 sondaj makinası ile araştırma ve cevher geliştirme sondajları devam eden Kaşköy Projesi ruhsatına bitişik durumda bulunan, Kayseri'de düzenlenen ihaleye, Koza Altın İşletmeleri A.Ş. adına katılım sağlandı ve saha için 21.000.000 TL bedel ödendi. (P.Değ: 79,0 Milyar TL, F/K: 18,2)
- **ORGE**, geri alım işlemleri neticesinde 13.06.2023 tarihi itibarıyla sahip olunan 891.413 TL nominal değerli payların tamamının, 13.06.2023 tarihinde 24,78 TL fiyattan özel emir yolu ile kurumsal yatırımcıya satış işlemi gerçekleştirildi. (P.Değ: 2,1 Milyar TL, F/K: 6,1)
- **PGSUS**, 2022 Mayıs ayında 2,24 milyon olan yolcu sayısı, 2023 Mayıs ayında %17 oranında artışla 2,63 milyona ulaştı. 2023 Ocak - Mayıs dönemi toplam yolcu sayıcı ise geçen yılın aynı dönemine kıyasla %27 oranında artış kaydederek 11,29 milyon oldu. (2022 Ocak - Mayıs: 8,86 milyon) (P.Değ: 61,0 Milyar TL, F/K: 8,0)
- **SASA**, Erdemoğlu Holding, SASA'nın ödenmiş sermayesinin %1,26'sına denk gelen 66.937.802 adet hissenin Türkiye dışında yerleşik, nitelikli kurumsal yatırımcılara hızlandırılmış talep toplama yöntemi ile satış işleminin başarıyla tamamlandığını duyurdu. İşlem hisse başına 53 TL olarak fiyatlandırıldı ve yaklaşık 3,55 milyar TL brüt kazanç sağladı. (P.Değ: 331,5 Milyar TL, F/K: 30,8)
- **VESTL**, 13.06.2023 tarihinde, Vestel Beyaz Eşya AŞ payları ile ilgili olarak Borsa İstanbul'da kurumsal yatırımcılara özel emir yöntemiyle 11-11,2 TL fiyat aralığından toplam 7.750.000 TL nominal tutarlı satış işlemi şirket tarafından gerçekleştirildi. Böylece Vestel Beyaz Eşya AŞ sermayesindeki şirketin pay oranı %80,18'e geriledi. (P.Değ: 17,3 Milyar TL, F/K: 53,8)

*Bültendeki haberler, Kamuyu Aydınlatma Platformu'na saat 08:30'a kadar gelen haberleri kapsamaktadır.

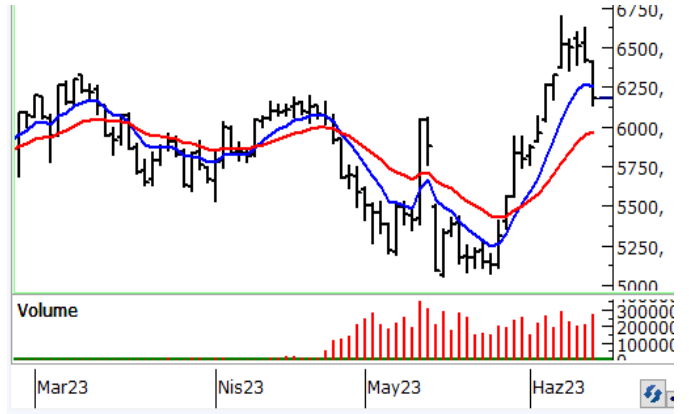
BIST100 Teknik Analizi



Mayıs ayının son bölümünden itibaren yaşanan güçlü yükselişlerin ardından düzeltme eğiliminin öne çıktığı BIST-100 Endeksi dün günü %2,86 oranında kayıpla 5.429 puandan tamamladı.

Son dönemdeki yükselişlere çekilen fibonacci düzeltme seviyelerinin %23,6'lık kısmına denk gelen 5.417 seviyesi altında 5.375 ve 5.315 seviyeleri kısa vadeli destek olarak takip edilebilir. 5.315 desteğinin kırılması halinde önemli bir destek olarak izlediğimiz 5.200 seviyesine doğru geri çekilmeler gündeme gelebilir. Endekste 5.417 üzerinde tutunmanın korunması ve yeniden alımların etkili olması durumunda ise 5.460 - 5.535 ve 5.600 seviyeleri direnç konumunda bulunmaktadır. Yükselişlerin devamlılığı açısından 5.600 üzerinde kapanışlara ihtiyaç olduğu kanısındayız.

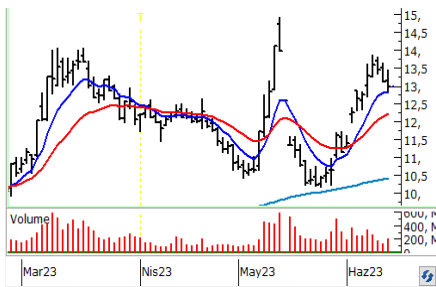
VIOP 30 Teknik Analizi



Haziran Vadeli Endeks30 sözleşmesi gün içerisinde 6.135 - 6.423 seviyeleri arasında hareket ederek günü %4,05 oranında sert bir düşüşle 6.178 seviyesinden tamamladı. Akşam seans kapanışı da 6.176 puandan gerçekleşti.

Teknik görünümün zayıflama kaydettiği sözleşmede 6.350 seviyesi altında kaldığı sürece 6.065 - 6.000 bölgesine doğru geri çekilmeler gündeme gelebilir. 6.000 desteğinin kırılması halinde satışların hız kazanabileceği sözleşmede 5.890 seviyesi test edilebilir. Tepki alımlarında ise 6.275 ve 6.350 seviyeleri kısa vadeli direnç noktalarıdır. 6.350 üzerinde 6.450 ve 6.550 seviyelerine doğru yükselişler yaşanabilir. Sözleşmede 6.350 üzerinde tutunmanın teyidi alınmadan yukarı yönlü pozisyon alımını riskli buluyoruz.

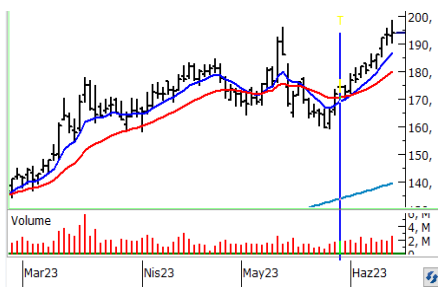
Teknik Analiz Hisse Önerileri



ISCTR

Borsa İstanbul'da dün hız kazanan satışlar bankacılık sektörü üzerinde de baskı oluşturdu. Ancak sektördeki kayıplar endekse kıyasla daha sınırlı kalırken, ISCTR hissesi kısa vadeli üssel ortalamalarını destek edindi.

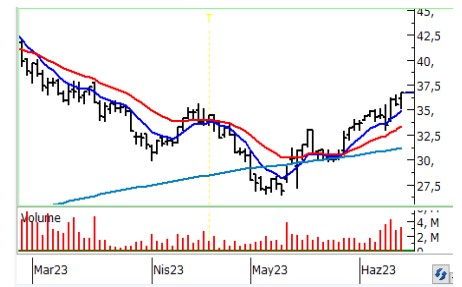
Hedef Fiyat: 13,35 TL, 13,60 TL
Zarar Kes: 12,59 TL



MGROS

Gıda perakendeciliği sektörü dün endekse kıyasla pozitif bir ayrışma kaydetti. Gün içerisinde 198,50 TL seviyesini test eden MGROS hissesi günü sınırlı bir yükselişle 194,10 TL'den kapattı. Hissede 190 TL üzerinde kaldığı sürece yükselişlerin devamı beklenebilir.

Hedef Fiyat: 199,50 TL, 203,00 TL
Zarar Kes: 188,10 TL



SELEC

Dün yurt içinde etkili olan satıcılar görünümüne karşın kısa vadeli üssel ortalamalarından aldığı destekle pozitif bir ayrışmanın yaşandığı ve yukarı yönlü bir seyrin etkili olduğu SELEC hissesi günü 36,70 TL'den tamamladı.

Hedef Fiyat: 37,80 TL, 38,50 TL
Zarar Kes: 35,60 TL

BIST	Kapanış 13.06.2023	Değişim (%)	Yılbaşı Değişim (%)
BIST 100	5.429	-2,86	-1,45
BIST 30	6.038	-2,99	1,56
BIST Banka	4.812	-0,83	-4,30
BIST Sanayi	8.703	-3,65	-2,27
BIST 30 Yakın Vade	6.178	-4,05	
Yurt Dışı Piyasalar	Veri (08:45)	Değişim (%)	Yılbaşı Değişim (%)
Dow Jones	34.212	0,43	3,21
S&P 500	4.369	0,69	13,79
NASDAQ	13.573	0,83	29,68
Almanya DAX	16.231	0,83	16,57
Fransa CAC 40	7.291	0,56	12,62
İngiltere FTSE 100	7.595	0,32	1,92
NIKKEI 225	33.579	1,70	28,68
Shanghai Comp	3.243	0,29	4,98
Hang Seng	19.502	-0,10	-1,41
Tahvil Piyasaları	Veri (08:45)	Değişim (bps)	Yılbaşı Değişim (bps)
Türkiye 2 Yıllık	16,88	1,0	691,0
Türkiye 10 Yıllık	18,05	135,0	822,0
ABD 2 Yıllık	4,66	-2,5	23,4
ABD 10 Yıllık	3,81	-2,1	-7,3
Almanya 2 Yıllık	2,97	6,7	24,3
Almanya 10 Yıllık	2,43	3,6	-14,5
Döviz Piyasaları	Veri (08:45)	Değişim (%)	Yılbaşı Değişim (%)
USD/TRY	23,67	0,17	26,52
EUR/TRY	25,52	0,08	27,44
GBP/TRY	29,84	-0,01	31,84
EUR/USD	1,08	-0,11	0,76
USD/JPY	140,08	-0,10	6,95
Dolar Endeksi (DXY)	103,32	-0,01	-0,19
Emtia	Veri (08:45)	Değişim (%)	Yılbaşı Değişim (%)
Altın (\$/ons)	1.947,09	0,18	6,77
Gram Altın (TL)	1.481,75	0,35	35,09
Gümüş (\$/ons)	23,79	0,50	-0,58
Brent (\$/varil)	74,62	0,69	-11,51

BIST100 Yükselenler	Kapanış	Günlük Değ. (%)	Hacim (Mİn TL)
EUREN	11,15	4,30%	607,75
SELEC	36,70	3,38%	115,69
FENER	69,00	2,99%	291,03
ALFAS	417,40	2,56%	2.105,16
TMSN	60,25	1,69%	157,92
KRDMD	21,58	1,03%	3.878,70
TURSG	10,98	0,73%	29,91
BIMAS	165,50	0,55%	1.318,72
MGROS	194,10	0,47%	514,11
ARCLK	114,50	0,35%	789,29

BIST100 Düşenler	Kapanış	Günlük Değ. (%)	Hacim (Mİn TL)
SASA	56,35	-9,98%	6.813,47
KOZAL	22,88	-7,22%	2.377,28
KONYA	3.130,10	-7,12%	113,56
KOZAA	44,96	-6,49%	770,91
BIOEN	14,41	-6,43%	59,37
AKSEN	33,30	-6,20%	550,53
HEKTS	29,14	-6,12%	931,35
TUKAS	13,52	-6,05%	57,14
ERBOS	141,70	-6,03%	136,68
AYDEM	14,25	-5,82%	73,00

BIST100 Hacmi Artanlar	Hacim Değişim	Kapanış	Günlük Değ. (%)
ERBOS	331,2%	141,70	-6,03
SASA	274,3%	56,35	-9,98
EUREN	233,7%	11,15	4,30
TTKOM	218,8%	19,25	-3,65
PSGYO	151,2%	8,09	0,00

BIST100 Hacmi Azalanlar	Hacim Değişim	Kapanış	Günlük Değ. (%)
IPEKE	-45,8%	27,66	-4,62
OYAKC	-45,0%	40,82	-4,18
SMRTG	-41,3%	72,95	-5,75
GESAN	-40,8%	55,10	-4,51
ISDMR	-38,3%	35,02	-3,15

*Hacim değişimleri son 3 aylık ortalamaya göre hesaplanmıştır.

PHİLLİP PORTFÖY FONLARI

Fon adı	BİRİNCİ HİSSE SENEDİ FONU	Fon adı	BİRİNCİ SERBEST FON	Fon adı	PARA PİYASASI FONU
Fon Kodu	PPB	Fon Kodu	PPS	Fon Kodu	PJL
Birim Pay Fiyatı	3,090948	Birim Pay Fiyatı	1,266663	Birim Pay Fiyatı	1,393611
2022 yılı başından bu yana getiri	220,87%	Halka Arz Getiri (11.05.2022)	26,67%	Yıllıklandırılmış Getiri	32,09%
Fon Alış Valörü	T+1	Fon Alış Valörü	T+1	Fon Alış Valörü	T+0
Fon Satış Valörü	T+2	Fon Satış Valörü	T+2	Fon Satış Valörü	T+0

Burada yer alan yatırım bilgi, yorum ve tavsiyeleri yatırım danışmanlığı kapsamında değildir. Yatırım danışmanlığı hizmeti, yetkili kuruluşlar tarafından kişilerin risk ve getiri tercihleri dikkate alınarak kişiye özel sunulmaktadır. Burada yer alan yorum ve tavsiyeler ise genel niteliktedir. Bu tavsiyeler mali durumunuz ile risk ve getiri tercihlerinize uygun olmayabilir. Bu nedenle, sadece burada yer alan bilgilere dayanarak yatırım kararı verilmesi beklentilerinize uygun sonuçlar doğurmayabilir

Kod	14 Günlük H.O.	50 Günlük H.O.	RSI	StochS	MACD	CCI	Kod	14 Günlük H.O.	50 Günlük H.O.	RSI	StochS	MACD	CCI
AEFES	●	●	●	●	●	●	KARSN	●	●	●	●	●	●
AGHOL	●	●	●	●	●	●	KCAER	●	●	●	●	●	●
AKBNK	●	●	●	●	●	●	KCHOL	●	●	●	●	●	●
AKFGY	●	●	●	●	●	●	KERVY	●	●	●	●	●	●
AKSA	●	●	●	●	●	●	KLRHO	●	●	●	●	●	●
AKSEN	●	●	●	●	●	●	KMPUR	●	●	●	●	●	●
ALARK	●	●	●	●	●	●	KONTR	●	●	●	●	●	●
ALBRK	●	●	●	●	●	●	KORDS	●	●	●	●	●	●
ALGYO	●	●	●	●	●	●	KOZAA	●	●	●	●	●	●
ALKIM	●	●	●	●	●	●	KOZAL	●	●	●	●	●	●
ARCLK	●	●	●	●	●	●	KRDMD	●	●	●	●	●	●
ASELS	●	●	●	●	●	●	KZBGY	●	●	●	●	●	●
ASUZU	●	●	●	●	●	●	MAVI	●	●	●	●	●	●
AYDEM	●	●	●	●	●	●	MGROS	●	●	●	●	●	●
BAGFS	●	●	●	●	●	●	NTHOL	●	●	●	●	●	●
BASGZ	●	●	●	●	●	●	ODAS	●	●	●	●	●	●
BERA	●	●	●	●	●	●	OTKAR	●	●	●	●	●	●
BIMAS	●	●	●	●	●	●	OYAKC	●	●	●	●	●	●
BIOEN	●	●	●	●	●	●	PETKM	●	●	●	●	●	●
BRYAT	●	●	●	●	●	●	PGSUS	●	●	●	●	●	●
BUCIM	●	●	●	●	●	●	PSGYO	●	●	●	●	●	●
CCOLA	●	●	●	●	●	●	SAHOL	●	●	●	●	●	●
CEMYS	●	●	●	●	●	●	SASA	●	●	●	●	●	●
CIMSA	●	●	●	●	●	●	SELEC	●	●	●	●	●	●
DOAS	●	●	●	●	●	●	SISE	●	●	●	●	●	●
DOHOL	●	●	●	●	●	●	SKBNK	●	●	●	●	●	●
ECILC	●	●	●	●	●	●	SMRTG	●	●	●	●	●	●
EGEEN	●	●	●	●	●	●	SNGYO	●	●	●	●	●	●
EKGYO	●	●	●	●	●	●	SOKM	●	●	●	●	●	●
ENJSA	●	●	●	●	●	●	TAVHL	●	●	●	●	●	●
ENKAI	●	●	●	●	●	●	TCELL	●	●	●	●	●	●
ERBOS	●	●	●	●	●	●	THYAO	●	●	●	●	●	●
EREGL	●	●	●	●	●	●	TKFEN	●	●	●	●	●	●
EUREN	●	●	●	●	●	●	TKNSA	●	●	●	●	●	●
FENER	●	●	●	●	●	●	TMSN	●	●	●	●	●	●
FROTO	●	●	●	●	●	●	TOASO	●	●	●	●	●	●
GARAN	●	●	●	●	●	●	TSKB	●	●	●	●	●	●
GESAN	●	●	●	●	●	●	TSPOR	●	●	●	●	●	●
GLYHO	●	●	●	●	●	●	TTKOM	●	●	●	●	●	●
GSDHO	●	●	●	●	●	●	TTRAK	●	●	●	●	●	●
GUBRF	●	●	●	●	●	●	TUKAS	●	●	●	●	●	●
GWIND	●	●	●	●	●	●	TUPRS	●	●	●	●	●	●
HALKB	●	●	●	●	●	●	TURSG	●	●	●	●	●	●
HEKTS	●	●	●	●	●	●	ULKER	●	●	●	●	●	●
İPEKE	●	●	●	●	●	●	VAKBN	●	●	●	●	●	●
İSCTR	●	●	●	●	●	●	VESBE	●	●	●	●	●	●
İSDMR	●	●	●	●	●	●	VESTL	●	●	●	●	●	●
İSFİN	●	●	●	●	●	●	YKBNK	●	●	●	●	●	●
İSGYO	●	●	●	●	●	●	YYLGD	●	●	●	●	●	●
JANTS	●	●	●	●	●	●	ZOREN	●	●	●	●	●	●