

Endeks	%	Değer	Pariteler	%	Değer	Y. Dışı Vadeli	%	Değer			
BIST100	↑	1,09	3977,5	DolarTL	↓	-0,01	18,60	S&P500	↓	-0,02	3808,5
BIST30	↑	1,19	4350,0	EuroTL	↓	-0,01	18,37	Altın Ons/\$	↓	-0,07	1648,78
BIST30 Y.Vade	↑	2,5	4406,3	EuroDolar	↓	-0,01	0,99	Ham Petrol	↓	-0,32	84,38

KAP Haberleri

- ☀ **ANGEN**, Yönetim Kurulu Üyesine ait 10,89 milyon ve diğer bir yatırımcıya ait 1,3 milyon olmak üzere toplam 12,19 milyon adet payın borsada işlem görebilir nitelik kazanması için MKK'ya başvurdu. (söz konusu paylar çıkarılmış sermayenin %11,08'e, fiili dolaşımdaki payların %64,17'ye denk gelmektedir). (P.Değ: 4,3 Milyar TL, F/K: 8,1)
- ☀ **ARASE**, bağlı ortaklığı Aras Elektrik Dağıtım, yeni yatırım faaliyetleri sonucu oluşan önceden kullanılmış ve ekonomik ömrünü doldurmuş hurda malzemelerin satışı için 143 Milyon TL tutarlı 4 yıllık sözleşme imzaladı. Elde edilecek gelir yeni yatırımların finansmanında kullanılacak. (P.Değ: 11,0 Milyar TL, F/K: 10,9)
- ☹ **AYDEM**, 11 Mayıs 2022 tarihli geri alım kararı kapsamında, 800.000 USD nominal değerli şirket Eurobond'unu geri aldı. İşlem tutarı 607.722 USD. (P.Değ: 12,1 Milyar TL, F/K: 21,8)
- ☀ **BERA**, %100 bedelsiz sermaye artırımını için SPK'ya başvurdu. (P.Değ: 8,4 Milyar TL, F/K: 7,0)
- ☹ **GZNMİ**'nin sermayesinde %10 paya sahip olduğu Q Yatırım Bankası'nın 500.000.000 TL başlangıç sermayesi ile kuruluşu tescil edildi. GZNMİ payına düşen 50.000.000 TL'nin 12.500.000 TL'si nakden ödendi, kalanıysa 31.03.2023'e kadar ödenecek. (P.Değ: 1,1 Milyar TL, F/K: 12,7)
- ☀ **KUYAS**'ın %100 bağlı ortaklığı KGY Yönetim İnşaat A.Ş., Tasarruf Mevduatı Sigorta Fonu bünyesinde bulunan bir varlık/şirket alımı için gerekli incelemeleri yapmak ve süreçlerin başlaması için başvuruda bulundu. (P.Değ: 1,1 Milyar TL, F/K: 6,3)
- ☹ **MGROS**, elektrikli araç şarj üniteleri ve istasyonlarının kurulması, işletilmesi amacıyla %100 bağlı ortaklık olacak şekilde 4.500.000 TL sermayeli yeni bir iştirak kuracağını ve bu amaçla EPDK dahil gerekli başvuruları yapacağını 04.10.2022'de açıklamıştı. Söz konusu şirket Migen Enerji ve Elektrikli Araç Şarj Hizmetleri A.Ş. ünvanı ile kuruldu ve tescil edildi. (P.Değ: 23,5 Milyar TL, F/K: 31,5)
- ☀ **RALYH**, TOKİ ile anahtar teslim yapım işine ilişkin iki farklı ihale için 1,33 milyar TL bedelli sözleşme imzaladı. RALYH'nın son 4 çeyrek hasılatı 385 milyon TL'ydi. (P.Değ: 1,5 Milyar TL, F/K: 15,5)
- ☹ **SKTAS**, %44,34 bedelli, %50,71 bedelsiz sermaye artırımını kararı aldı. (P.Değ: 0,6 Milyar TL, F/K: -)

Genel Kurul, Sermaye Artırımı ve Temettüleri

- ☹ **EGPRO**'nun genel kurulu bugün gerçekleşecek.
- ☹ **ALKİM**'in %250 bedelsiz sermaye artırımını bugün gerçekleştirecek.

Tedbir Kararları

- ☹ **ALKA**, **CONSE**, **KTSKR** payları VBTS kapsamında 25.10.2022 seans başından 24.11.2022 seans sonuna kadar açığa satışa ve kredili işlemlere konu edilemeyecek.
- ☹ **HUNER** ve **YEOTK** paylarında VBTS kapsamında 25.10.2022 seans başından 24.11.2022 seans sonuna kadar brüt takas uygulanacak.

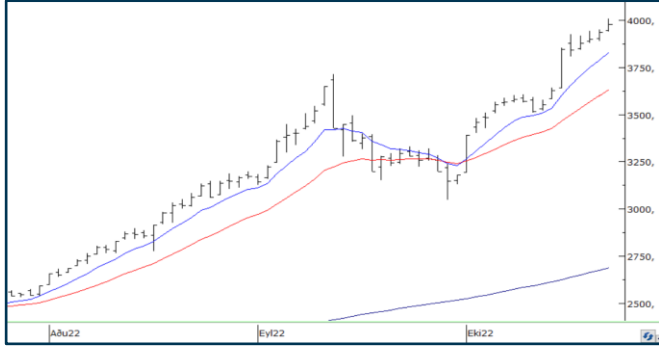
Önemli Haberler

- İthalatta Haksız Rekabeti Değerlendirme Kurulu, Çin menşeli sıcak haddelenmiş yassı çelik ürünü ithalatına nihai gözden geçirme soruşturması açılmasına karar verdi. Ereğli Demir ve Çelik Fabrikaları, ürünün ithalatına uygulanmakta olan CIF bedelinin %16,89'u ve %22,55'i oranında dampa karşı kesin önlemin yürürlüğünün sona ermesi nedeniyle dampa ve zararın devam etmesi veya yeniden meydana gelmesinin muhtemel olduğu gerekçesiyle nihai gözden geçirme soruşturması açılması talebinde bulunmuştu.
- Geçtiğimiz yıllarda özelleştirilen ve 49 yıldan az süreli işletme süresi olan 19 limanda işletme süresinin ihalesiz olarak uzatılmasına ilişkin düzenleme torba yasa teklifinden çıkarıldı.
- Eczacıbaşı Tüketim Ürünleri, Kazablanka'da 25 milyon Euro yatırımla kurduğu fabrika ile temizlik kağıtları alanında Fas'ta hem üretim hem de satış yapan tek uluslararası şirket oldu. Üretim bandında dakikada 1.200 rulo tuvalet kağıdı çıkan tesiste kağıt havlu, peçete ve mendil üretimi de yapılıyor.

☀ Seans öncesi ve seans içerisinde açıklanan haberler , ☹ Seans sonrası açıklanan haberler

Yasal Uyarı: Burada yer alan yatırım bilgi, yorum ve tavsiyeleri yatırım danışmanlığı kapsamında değildir. Yatırım danışmanlığı hizmeti, yetkili kuruluşlar tarafından kişilerin risk ve getiri tercihleri dikkate alınarak kişiye özel sunulmaktadır. Burada yer alan yorum ve tavsiyeler ise genel niteliktedir. Bu tavsiyeler mali durumunuz ile risk ve getiri tercihlerinize uygun olmayabilir. Bu nedenle, sadece burada yer alan bilgilere dayanarak yatırım kararı verilmesi beklentilerinize uygun sonuçlar doğurmayabilir.

BIST100 Teknik Analiz



4000 direnci üzerinde kalıcı olamayan Bist100 endeksi Pazartesi gününü %1,09 yükselişle 3977 puanda tamamladı. Endeksin güne, geçen hafta aşmakta zorlandığı 3940 direnci üzerinde başlamasını ve seans içerisinde 3940'ı destek olarak kullanmasını teknik analiz açısından olumlu buluyoruz.

Endeks 4000 direnci üzerinde kalıcı olabilirse 4100 hedefine doğru ilerleyişini sürdürecektir. 4000 direnci aşılamazsa 3940 ve 3900 desteklerine doğru geri çekilmeler yaşanabilir.

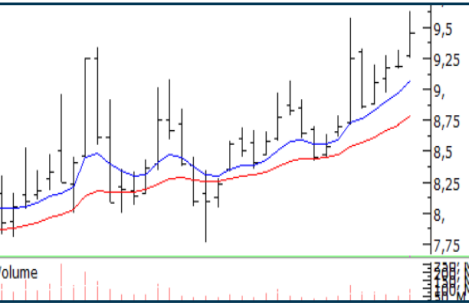
8 günlük üssel ortalamasının belirlediği 3830 aşağı kırılmadığı sürece sahip olunan hisse pozisyonlarının korunmasını öneriyoruz.

VIOP30 Teknik Analiz



Ekim vade Endeks30 sözleşmesi dünkü yükselişi ile geçen hafta oluşturduğu sıkışma hareketini yukarı kırdı. Bu aşamadan sonra 4360-4370'in destek olarak çalışması beklenir. Bugün için ilk desteğin 4395'de oluşmasını bekliyoruz. Sözleşme satış baskısını 4395 üzerinde karşılayabilirse 4440 hedefli yükseliş devam eder. 4395'in altına inilmesi halinde 4360 hedefli günüçi kısa pozisyon alınabilir. Maliyeti uygun uzun pozisyonların 4250 desteği aşağı kırılmadığı sürece korunmasını öneriyoruz.

Teknik Analiz Hisse Önerileri



KARSN

Kısa vadeli ortalamalarından destek bularak 9,35 TL direnci üzerinde kapanış alan KARSN, pozitif trendini sürdürmeyi deniyor.

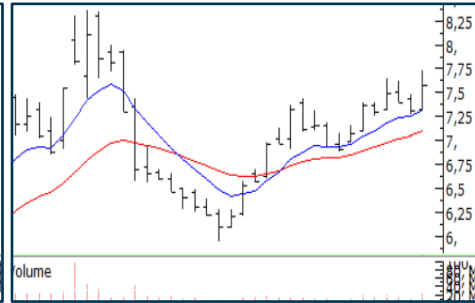
Hedef Fiyat: 9,80 TL, 10,40 TL
Zarar Kes: 9,05 TL



TRILC

200 günlük ortalaması üzerinde fiyatlanan TRILC, 12,40 TL direnci üzerinde kapanış olarak olumlu trend başlatmayı deniyor.

Hedef Fiyat: 13,10 TL, 13,80 TL
Zarar Kes: 12,00 TL



TURSG

Yükselen dipler oluşturan TURSG yükselişini sürdürmeyi deniyor.

Hedef Fiyat: 7,90 TL, 8,35 TL
Zarar Kes: 7,25 TL

Yasal Uyarı: Burada yer alan yatırım bilgi, yorum ve tavsiyeleri yatırım danışmanlığı kapsamında değildir. Yatırım danışmanlığı hizmeti, yetkili kuruluşlar tarafından kişilerin risk ve getiri tercihleri dikkate alınarak kişiye özel sunulmaktadır. Burada yer alan yorum ve tavsiyeler ise genel niteliktedir. Bu tavsiyeler mali durumunuz ile risk ve getiri tercihlerinize uygun olmayabilir. Bu nedenle, sadece burada yer alan bilgilere dayanarak yatırım kararı verilmesi beklentilerinize uygun sonuçlar doğurmayabilir.

Phillip Portföy Yatırım Fonları

Yatırım Fonu Nedir?

Yatırım fonları, birçok bireysel yatırımcının parasının bir havuzda toplandığı ve onlar adına portföy yönetiminin yapıldığı finansal enstrümanlardır. Fonlar, yatırımcının belirlediği farklı risk ve getiri beklentilerine göre değerlendirilirken; hisse senedi, tahvil, repo, kıymetli madenler, emtia ve mevduat gibi farklı araçlar üzerinden değerlendirilmektedir.

Yatırım Fonları Nasıl Alınır?

TEFAS'da işlem gören tüm yatırım fonlarını öncelikle PhillipCapital'de yer alan hesabınız üzerinden alabilir veya hesap açarak kolayca erişim sağlayabilirsiniz. Buna ek olarak Türkiye'deki her banka ve aracı kurum platformlarından alım-satım gerçekleştirilebilir.

PPB / PHILLIP PORTFÖY BİRİNCİ HİSSE SENEDİ FONU

- Fon toplam değerinin en az %80'i devamlı olarak yerli ihraççıların hisse senetlerine yatırılır. Yatırım yapılacak sermaye piyasası araçlarının seçiminde, temel analize dayalı yöntemler kullanarak gelecekte büyüme ve karlılık artışına odaklanarak, yeni yatırım iştahına sahip ve getirilerini küçük ortaklarıyla paylaşımına açık, yatırımcı dostu yönetimlerce idare edilen şirketlerin hisselerine, teknik analiz yöntemleriyle alım satım seviyeleri tespit edilerek yatırım yapılır.

Birim Pay Fiyatı	2,263615
Günlük Getiri (%)	0,05%
Yılbaşından bu yana (%)	134,98%
Fon alış valörü	T+1
Fon Satış valörü	T+2

PPS / PHILLIP PORTFÖY BİRİNCİ SERBEST FON

- Fon, yerli ve yabancı para ve sermaye araçlarının spot ve vadeli fiyatlarının, gün içi fiyat dalgalanmalarından doğan arbitraj fırsatlarını kullanarak yatırımcılarına getiri sağlamayı amaçlar. Fon bu fırsatları değerlendirirken risklerini uygun gördüğü yüksek korelasyonlu yurt içi ve yurt dışı finansal ürünler yardımıyla hedge eder.
- Yatırımcıların fondan maksimum verimi almaları için yatırım vadelerini 6 ay ve üzerinde tutmaları tavsiye olunur.*

Birim Pay Fiyatı	1,109992
Günlük Getiri (%)	-0,61%
Halka Arz Getiri (%)	11,00%
Fon alış valörü	T+1
Fon Satış valörü	T+2

Fon Portföyündeki Varlıklar: BIST payları ve VIOP sözleşmeleri

PJL / PHILLIP PORTFÖY PARA PİYASASI FONU

- Fon portföyünün tamamı devamlı olarak, vadesine en fazla 184 gün kalmış, likiditesi yüksek para ve sermaye piyasası araçlarından oluşacak ve Fon portföyünün günlük olarak hesaplanan ağırlıklı ortalama vadesi en fazla 45 gün olacaktır.

Birim Pay Fiyatı	1,208161
Günlük Getiri (%)	0,051%
Yılbaşından bu yana (%)	15,24%
Fon alış valörü	T+0
Fon Satış valörü	T+0

Fon Portföyündeki Varlıklar: Borçlanma Senetleri %52,64, T.Repo %20,76, TPP %19,36, Mevduat %4,79, Özel Sektör Kira Sertifikası %2,45

Yasal Uyarı: Burada yer alan yatırım bilgi, yorum ve tavsiyeleri yatırım danışmanlığı kapsamında değildir. Yatırım danışmanlığı hizmeti, yetkili kuruluşlar tarafından kişilerin risk ve getiri tercihleri dikkate alınarak kişiye özel sunulmaktadır. Burada yer alan yorum ve tavsiyeler ise genel niteliktedir. Bu tavsiyeler mali durumunuz ile risk ve getiri tercihlerinize uygun olmayabilir. Bu nedenle, sadece burada yer alan bilgilere dayanarak yatırım kararı verilmesi beklentilerinize uygun sonuçlar doğurmayabilir.

Kod	14	50	RSI	StochS	MACD	CCI	Kod	14	50	RSI	StochS	MACD	CCI
	Günlük H.O.	Günlük H.O.						Günlük H.O.	Günlük H.O.				
AEFES	●	●	●	●	●	●	KARSN	●	●	●	●	●	●
AGHOL	●	●	●	●	●	●	KARTN	●	●	●	●	●	●
AKBNK	●	●	●	●	●	●	KCHOL	●	●	●	●	●	●
AKFGY	●	●	●	●	●	●	KONTR	●	●	●	●	●	●
AKSA	●	●	●	●	●	●	KORDS	●	●	●	●	●	●
AKSEN	●	●	●	●	●	●	KOZAA	●	●	●	●	●	●
ALARK	●	●	●	●	●	●	KOZAL	●	●	●	●	●	●
ALBRK	●	●	●	●	●	●	KRDMD	●	●	●	●	●	●
ALGYO	●	●	●	●	●	●	LOGO	●	●	●	●	●	●
ALKIM	●	●	●	●	●	●	MAVI	●	●	●	●	●	●
ARCLK	●	●	●	●	●	●	MGROS	●	●	●	●	●	●
ASELS	●	●	●	●	●	●	NTHOL	●	●	●	●	●	●
AYDEM	●	●	●	●	●	●	NUGYO	●	●	●	●	●	●
BAGFS	●	●	●	●	●	●	ODAS	●	●	●	●	●	●
BASGZ	●	●	●	●	●	●	OTKAR	●	●	●	●	●	●
BERA	●	●	●	●	●	●	OYAKC	●	●	●	●	●	●
BIMAS	●	●	●	●	●	●	PETKM	●	●	●	●	●	●
BRYAT	●	●	●	●	●	●	PGSUS	●	●	●	●	●	●
BUCIM	●	●	●	●	●	●	PRKAB	●	●	●	●	●	●
CCOLA	●	●	●	●	●	●	PSGYO	●	●	●	●	●	●
CEMTS	●	●	●	●	●	●	QUAGR	●	●	●	●	●	●
CIMSA	●	●	●	●	●	●	SAHOL	●	●	●	●	●	●
DEVA	●	●	●	●	●	●	SASA	●	●	●	●	●	●
DOAS	●	●	●	●	●	●	SELEC	●	●	●	●	●	●
DOHOL	●	●	●	●	●	●	SISE	●	●	●	●	●	●
ECILC	●	●	●	●	●	●	SKBNK	●	●	●	●	●	●
EGEEN	●	●	●	●	●	●	SMRTG	●	●	●	●	●	●
EKGYO	●	●	●	●	●	●	SNGYO	●	●	●	●	●	●
ENJSA	●	●	●	●	●	●	SOKM	●	●	●	●	●	●
ENKAI	●	●	●	●	●	●	TAVHL	●	●	●	●	●	●
ERBOS	●	●	●	●	●	●	TCELL	●	●	●	●	●	●
EREGL	●	●	●	●	●	●	THYAO	●	●	●	●	●	●
FROTO	●	●	●	●	●	●	TKFEN	●	●	●	●	●	●
GARAN	●	●	●	●	●	●	TMSN	●	●	●	●	●	●
GENIL	●	●	●	●	●	●	TOASO	●	●	●	●	●	●
GESAN	●	●	●	●	●	●	TRGYO	●	●	●	●	●	●
GLYHO	●	●	●	●	●	●	TSKB	●	●	●	●	●	●
GOZDE	●	●	●	●	●	●	TSPOR	●	●	●	●	●	●
GSDHO	●	●	●	●	●	●	TTKOM	●	●	●	●	●	●
GUBRF	●	●	●	●	●	●	TTRAK	●	●	●	●	●	●
GWIND	●	●	●	●	●	●	TUKAS	●	●	●	●	●	●
HALKB	●	●	●	●	●	●	TUPRS	●	●	●	●	●	●
HEKTS	●	●	●	●	●	●	TURSG	●	●	●	●	●	●
IPEKE	●	●	●	●	●	●	ULKER	●	●	●	●	●	●
ISCTR	●	●	●	●	●	●	VAKBN	●	●	●	●	●	●
ISDMR	●	●	●	●	●	●	VESBE	●	●	●	●	●	●
ISFIN	●	●	●	●	●	●	VESTL	●	●	●	●	●	●
ISGYO	●	●	●	●	●	●	YATAS	●	●	●	●	●	●
ISMEN	●	●	●	●	●	●	YKBNK	●	●	●	●	●	●
JANTS	●	●	●	●	●	●	YYLGD	●	●	●	●	●	●

Yasal Uyarı: Burada yer alan yatırım bilgi, yorum ve tavsiyeleri yatırım danışmanlığı kapsamında değildir. Yatırım danışmanlığı hizmeti, yetkili kuruluşlar tarafından kişilerin risk ve getiri tercihleri dikkate alınarak kişiye özel sunulmaktadır. Burada yer alan yorum ve tavsiyeler ise genel niteliktedir. Bu tavsiyeler mali durumunuz ile risk ve getiri tercihlerinize uygun olmayabilir. Bu nedenle, sadece burada yer alan bilgilere dayanarak yatırım kararı verilmesi beklentilerinize uygun sonuçlar doğurmayabilir.