

**29 Mart 2024**

## Açılıştan Kapanışa Piyasalar

BIST	Kapanış 28.03.2024	Günlük Değişim	Yurt Dışı Piyasalar	28.03.2024 (18.10)	29.03.2024 (07:45)	BIST Kapanış Sonrası Değişim
BIST 100	9.079,97	3,10%	S&P 500 Vadeli	5.310,25	5.304,25	-0,11%
BIST 30	9.857,76	3,55%	Euro Stoxx 50 CFD	5.049,00	5.096,48	0,94%
BIST Banka	11.021,93	4,25%	ABD 10 Yıllık (bps)	4,19	4,21	1
BIST Sanayi	13.774,51	2,01%	Brent	86,43	86,92	0,57%
BIST 30 Yakın Vade	10.103,75	3,02%	Ons Altın	2.212,89	2.233,12	0,91%
Türkiye 2 Yıllık (bps)	45,44	-14	USDTRY	32,32	32,37	0,14%
Türkiye 10 Yıllık (bps)	26,71	0	Nikkei 225	40.150,38	40.343,98	0,48%

## Önemli Haberler

- Türkiye Cumhuriyet Merkez Bankası'nın swap hariç net rezervi 22 Mart haftasında eksi 65,1 milyar dolar seviyesine geriledi.
- Bankacılık sektörünün toplam mevduatı, 22 Mart ile biten haftada önceki haftaya göre 79,3 milyar lira artarak yaklaşık 16 trilyon 15 milyar liraya yükseldi. Faizlerde ise geçen hafta izlenen rekor artış devam etti. İhtiyaç kredi faizi yüzde 82'yi aşarken mevduat faizi de yüzde 59,5 olarak kaydedildi.

## Ekonomik Takvim

	Veri	Beklenti	Önceki
15:30	ABD, Çekirdek Kişisel Tüketim Giderleri Fiyat Listesi (Aylık)	%0,3	%0,4
15:30	ABD, Çekirdek Kişisel Tüketim Giderleri Fiyat Listesi (Yıllık)	%2,8	%2,8
18:30	ABD, Fed Başkanı Powell'ın Konuşması	-	-

## Hak Kullanımları

- BUCIM, ENKAI, HURGZ, INVEO, IHAAS, OYAKC, OYYAT, QNBFL, SELEC, SILVR, TAVHL, TSGYO, ISCTR, YKBNK** genel kurul toplantıları bugün gerçekleştirilecek.
- GARAN**, kâr payı ödemesi bugün gerçekleştirilecek.

## Tedbir Kararları

- MIPAZ** payları VBTS kapsamında 26/04/2024 seans sonuna kadar kredili işlemlere konu edilemeyecektir.

## Günlük Hisse Önerileri

- Günlük hisse önerilerimiz **FROTO, PGSUS** ve **TUPRS**'dir. Öneriler hakkında detayları görmek için tıklayabilirsiniz.

## KAP Haberleri

- **◌ CIMS**A, 2023 yılında geçtiğimiz yıla kıyasla %39 azalışla 2,5 milyar TL net kâr elde etti. (P.Değ: 29,9 Milyar TL, F/K: 12,0)
- **◌ ESEN**, 2023 yılında 231 milyon TL net kâr elde etti. (P.Değ: 5,2 Milyar TL, F/K: 22,4)
- **◌ MAGEN**, 2023 yılında 311 milyon TL net kâr elde etti. (P.Değ: 19,1 Milyar TL, F/K: 61,3)
- **◌ GOODY**, 2023 yılında 445 milyon TL zarar elde etti. (P.Değ: 5,7 Milyar TL, F/K: -)
- **◌ NETAS**, 2023 yılında 100 milyon TL net kâr elde etti. (P.Değ: 5,2 Milyar TL, F/K: 51,7)
- **◌ AKSA**, yönetim kurulu hisse başına net 4,50 TL kâr payı ödeme kararı aldı. Genel kurul kabul ederse ödeme 3 Nisan'da gerçekleştirilecek. Böylelikle şirketin temettü verimi %4,52 oldu. (P.Değ: 32,2 Milyar TL, F/K: 19,5)
- **◌ CWENE**, güneş enerjisi panelleri bileşenleri arasında ana unsurlarında yer alan alüminyum çerçeve için üretim faaliyetlerine başladı. Yatırıma istinaden 554.389.070 TL tutarlı yatırım teşvik belgesi aldı. İlk etapta makinelerin alımına yönelik 60 ay vadeli toplam 8.000.000 Euro finansal kiralama sözleşmesi imzaladı ve makine siparişleri verdi. (P.Değ: 32,5 Milyar TL, F/K: 28,6)
- **◌ EREGL**, hisse başına net 0,45 TL kâr payı ödeme kararı genel kurul tarafından onaylandı. Genel kurulca, nakit kar payı dağıtım tarihinin belirlenmesi konusunda şirket yönetimi yetkilendirildi. (P.Değ: 147,4 Milyar TL, F/K: 36,6)
- **◌ EUPWR**, yurt içi bir şirket tarafından açılan ihaleye girdi ve en avantajlı fiyatı vererek ihalede 1. oldu. İhale bedeli 1.085.000 ABD dolarıdır. (P.Değ: 32,5 Milyar TL, F/K: 28,0)
- **◌ GIPTA**, çeşitli yurtiçi yerleşik firmalar ile arasında kırtasiye malzemeleri üretim ve tedarikleri konusunda toplamda KDV hariç 344.493.734 TL tutarında sipariş anlaşması imzaladı. Şirketin son dört çeyrek hasılatı 899 milyon TL'dir. (P.Değ: 6,1 Milyar TL, F/K: 22,6)
- **◌ LKMNH**, hisse başına net 1,24 TL kâr payı ödeme kararı aldı. Ödeme 2 taksit halinde gerçekleştirilecek. İlk ödeme tarihi ise 7 Mayıs olarak belirlendi. Böylelikle şirketin temettü verimi %2,11 oldu. (P.Değ: 2,1 Milyar TL, F/K: 6,5)
- **◌ SISE**, Eskişehir Cam Ambalaj tesisindeki 198 Bin Ton/yıl brüt üretim kapasiteli 5. fırını ateşlendi. 145 Milyon Dolar yatırımla Eskişehir'de hayata geçirilen 5. fırın ile, Şişecam'ın cam ambalaj işkolunda Türkiye'de kurulu brüt üretim kapasitesi 3 tesiste faaliyet gösteren 13 fırın ile 1,9 Milyon Ton/yıl'a, küresel cam ambalaj brüt üretim kapasitesi 3,3 Milyon Ton/yıl'a ulaştı. (P.Değ: 139,3 Milyar TL, F/K: 8,1)
- **◌ TOASO**, hisse başına net 18,00 TL kâr payı ödeme kararı aldı. Ödeme 4 Nisan'da gerçekleştirilecek. Böylelikle şirketin temettü verimi %6,59 oldu. (P.Değ: 136,4 Milyar TL, F/K: 9,0)

\*Bültendeki haberler, Kamuyu Aydınlatma Platformu'na bugün saat 08:30'a kadar gelen haberleri kapsamaktadır.

## BİST 100 Teknik Analizi



BİST 100 endeksi son işlem gününde 8.836-9.080 puan aralığında hareket ederek günü %3,10 oranında değer kazanarak 9.080 puandan tamamladı. Endekste 80 hisse değer kazanırken 19 hisse değer kaybetti.

BİST100 endeksinde dün tepki alışlarının etkili olduğu bir günü geride bıraktık. Bankacılık ve holding endekslerinin eşlik ettiği yükseliş ile yeniden kısa vadeli ortalamalarının üzerine çıkmayı başarabilen BİST100 endeksi 9.000 direncini de dünkü kapanışı ile yeniden aşmış oldu. Endekste bugün 9.100 seviyesi açılış ile birlikte aşılabilir ise yükseliş momentumunun haftanın son işlem gününde de devam edeceğini görebiliriz. BİST100'de destek bölgesi olarak ise 50 günlük ortalamanın belirlediği 8.802 seviyesini takip etmeye devam ediyoruz.

## VIOP 30 Teknik Analizi



Nisan Vadeli Endeks 30 kontratı son işlem gününde 9.800-10.110 puan aralığında hareket ederek son işlem gününü 10.104 puandan tamamladı. Akşam seansı kapanışı ise 10.116 puandan gerçekleşti.

Nisan vadeli endeks sözleşmesinde dün kısa vadeli ve 50 günlük ortalamaların üzerinde bir kapanış gördük. Yeniden önemli ortalamalarını ve 10.100 yatay direnç seviyesini aşmasını teknik açıdan olumlu değerlendirdiğimiz Nisan vadeli endeks sözleşmesinde bugün 10.000 seviyesinin üzerinde tutunmalar takip edilecektir. 10.000 seviyesi üzerinde tutunmaların devam etmesi halinde yükselişlerin devamı görülebilir. Nisan vadeli sözleşmesinde destek bölgesi olarak ise 9.950 seviyesi takip edilebilir.

## Teknik Analiz Hisse Önerileri



### FROTO

Yükseliş trendini sürdüren FROTO, dün günü 10 günlük kısa vadeli ortalamasının belirlediği 1.118 TL seviyesinin üzerinde tamamlayarak 1.145 TL yatay direnç bölgesini de aşmış oldu. Teknik göstergelerin halen gücünü koruduğu hissede 1.090 TL aşağı yönde kırılmadığı sürece yukarı yönlü ivme güç kazanabilir.

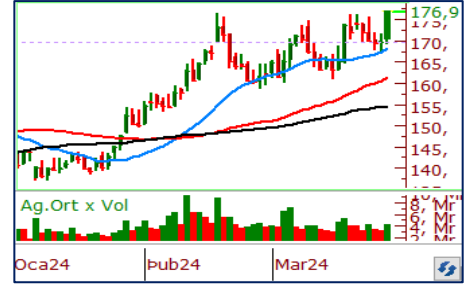
**Hedef Fiyat: 1.195 TL**  
**Zarar Kes: 1.120 TL**



### PGSUS

Kısa vadeli yükselen dip yapısını korumaya devam eden PGSUS, dün günü kısa vadeli ortalamalarının üzerinde tamamlamayı başardı. 800,00 TL bölgesinin üzerinde kalmayı sürdürebilir ise hissede yukarı yönlü eğilim devam edebilir.

**Hedef Fiyat: 841,00 TL**  
**Zarar Kes: 790,50 TL**



### TUPRS

Dün gün içerisinde kısa vadeli ortalamasını destek edinen TUPRS, günü 176,00 TL yatay destek seviyesinin üzerinde tamamlandı. 176,00 TL üzerinde tutunmaların devam etmesi halinde hissede ki dünkü olumlu havanın korunabileceğini düşünüyoruz.

**Hedef Fiyat: 182,00 TL**  
**Zarar Kes: 172,00 TL**

## Phillip Portföy Yatırım Fonları

## PPB / PHİLLİP PORTFÖY BİRİNCİ HİSSE SENEDİ FONU

Fon toplam değerinin en az %80'i devamlı olarak yerli ihraççıların ortaklık payları ile ihraççı paylarından oluşan endeksleri takip etmek üzere kurulan borsa yatırım fonları katılma paylarına yatırılır. Yatırım yapılacak sermaye piyasası araçlarının seçiminde, risk/getiri değerlendirmeleri sonucunda belirlenenler ve nakde dönüşümü kolay olanlar tercih edilir. Fon portföyüne yabancı yatırım araçları dahil edilebilir. Ancak, fon portföyüne fon toplam değerinin en fazla %20'si oranında yabancı para ve sermaye piyasası araçları dahil edilebilir.

<https://www.phillipportfoy.com.tr/yatirimfonu/PPB>

## PJL / PHİLLİP PORTFÖY PARA PİYASASI FONU

Fon portföyünün tamamı devamlı olarak, vadesine en fazla 184 gün kalmış, likiditesi yüksek para ve sermaye piyasası araçlarından oluşacak ve Fon portföyünün günlük olarak hesaplanan ağırlıklı ortalama vadesi en fazla 45 gün olacaktır.

<https://www.phillipportfoy.com.tr/yatirimfonu/PJL>

## PPE / PHİLLİP PORTFÖY USD Cinsi Serbest(Döviz) Fonu

Fon Türkiye Hazinesinin ve yüksek kredi notu olan şirketlerin çıkardığı eurobondlara yatırım yapar. Fon büyüklüğünün minimum %80'i sürekli olarak dolar cinsi finansal ürünlere yatırım yapar. Piyasa şartlarına bağlı olarak, fonun durasyonunun 3 -5 yıl aralığında olması planlanmaktadır. Fon yatırımları USD cinsinden yapılabilmektedir. Fon yatırım süresi sınırsız olup, fondan çıkış için herhangi bir cezai ödeme olmamaktadır.

<https://www.phillipportfoy.com.tr/yatirimfonu/PPE>

## PPS / PHİLLİP PORTFÖY BİRİNCİ SERBEST FONU

BIST'de işlem gören ortaklık payları ile ihraççı paylarından oluşan endeksleri takip etmek üzere kurulan borsa yatırım fonları katılma paylarına veya BIST pay endekslerine dayalı türev araçlara yatırım yaparak eşik değer üzerinde getiri yaratmayı hedefler.

<https://www.phillipportfoy.com.tr/yatirimfonu/PPS>

## PFO/PHİLLİP PORTFÖY FON SEPETİ FONU

Fon toplam değerinin en az %80'i devamlı olarak, yatırım fonları ve borsa yatırım fonlarının katılma paylarına yatırılır. Fon stratejisi kapsamında yapılan çeşitlendirme ile yatırımcının finansal piyasalardaki kazanca iştirak etmesi hedeflenmektedir.

<https://www.phillipportfoy.com.tr/yatirimfonu/PFO>

PHİLLİP PORTFÖY FONLARI									
Fon adı	BİRİNCİ HİSSE SENEDİ FONU	Fon adı	BİRİNCİ SERBEST FON	Fon adı	SERBEST (DÖVİZ) FON	Fon adı	Fon Sepeti Fonu	Fon adı	PARA PİYASASI FONU
Fon Kodu	PPB	Fon Kodu	PPS	Fon Kodu	PPE	Fon Kodu	*PFO	Fon Kodu	PJL
Birim Pay Fiyatı	6.375432	Birim Pay Fiyatı	1.555006	Birim Pay Fiyatı	35.443362	Birim Pay Fiyatı	1.105798	Birim Pay Fiyatı	1.861873
Günlük Getiri	3.25%	Günlük Getiri	1.24%	Günlük Getiri	0.55%	Günlük Getiri	0.11%	Günlük Getiri	0.131%
2024 yılı getiri	31.87%	2024 yılı getiri	7.92%	2024 yılı getiri	11.41%	İhraç tarihinden bugüne(03.01.2024)	10.58%	Mevduat Karşılığı	50.27%
Fon Alış Valörü	T+1	Fon Alış Valörü	T+1	Fon Alış Valörü	T+1	Fon Alış Valörü	T+1	Fon Alış Valörü	T+0
Fon Satış Valörü	T+2	Fon Satış Valörü	T+3	Fon Satış Valörü	T+3	Fon Satış Valörü	T+3	Fon Satış Valörü	T+0

\*PFO fiyatı t-1 günü göstermektedir.



Kod	14	50	RSI	StochS	MACD	CCI	Kod	14	50	RSI	StochS	MACD	CCI
	Günlük H.O.	Günlük H.O.						Günlük H.O.	Günlük H.O.				
AEFES	●	●	●	●	●	●	ISMEN	●	●	●	●	●	●
AGHOL	●	●	●	●	●	●	IZENR	●	●	●	●	●	●
AHGAZ	●	●	●	●	●	●	IZMDC	●	●	●	●	●	●
AKBNK	●	●	●	●	●	●	KARSN	●	●	●	●	●	●
AKCNS	●	●	●	●	●	●	KAYSE	●	●	●	●	●	●
AKFYE	●	●	●	●	●	●	KCAER	●	●	●	●	●	●
AKSA	●	●	●	●	●	●	KCHOL	●	●	●	●	●	●
AKSEN	●	●	●	●	●	●	KLSEK	●	●	●	●	●	●
ALARK	●	●	●	●	●	●	KMPUR	●	●	●	●	●	●
ALBRK	●	●	●	●	●	●	KONTR	●	●	●	●	●	●
ALFAS	●	●	●	●	●	●	KONYA	●	●	●	●	●	●
ARCLK	●	●	●	●	●	●	KORDS	●	●	●	●	●	●
ASELS	●	●	●	●	●	●	KOZAA	●	●	●	●	●	●
ASGYO	●	●	●	●	●	●	KOZAL	●	●	●	●	●	●
ASTOR	●	●	●	●	●	●	KRDMD	●	●	●	●	●	●
BERA	●	●	●	●	●	●	MAVI	●	●	●	●	●	●
BIENY	●	●	●	●	●	●	MGROS	●	●	●	●	●	●
BIMAS	●	●	●	●	●	●	MIATK	●	●	●	●	●	●
BIOEN	●	●	●	●	●	●	ODAS	●	●	●	●	●	●
BOBET	●	●	●	●	●	●	OTKAR	●	●	●	●	●	●
BRSAN	●	●	●	●	●	●	OYAKC	●	●	●	●	●	●
BRYAT	●	●	●	●	●	●	PENTA	●	●	●	●	●	●
BUCIM	●	●	●	●	●	●	PETKM	●	●	●	●	●	●
CANTE	●	●	●	●	●	●	PGSUS	●	●	●	●	●	●
CCOLA	●	●	●	●	●	●	QUAGR	●	●	●	●	●	●
CIMSA	●	●	●	●	●	●	SAHOL	●	●	●	●	●	●
CWENE	●	●	●	●	●	●	SASA	●	●	●	●	●	●
DOAS	●	●	●	●	●	●	SDTTR	●	●	●	●	●	●
DOHOL	●	●	●	●	●	●	SISE	●	●	●	●	●	●
ECILC	●	●	●	●	●	●	SKBNK	●	●	●	●	●	●
ECZYT	●	●	●	●	●	●	SMRTG	●	●	●	●	●	●
EGEEN	●	●	●	●	●	●	SOKM	●	●	●	●	●	●
EKGYO	●	●	●	●	●	●	TATEN	●	●	●	●	●	●
ENERY	●	●	●	●	●	●	TAVHL	●	●	●	●	●	●
ENJSA	●	●	●	●	●	●	TCELL	●	●	●	●	●	●
ENKAI	●	●	●	●	●	●	THYAO	●	●	●	●	●	●
EREGL	●	●	●	●	●	●	TKFEN	●	●	●	●	●	●
EUPWR	●	●	●	●	●	●	TOASO	●	●	●	●	●	●
EUREN	●	●	●	●	●	●	TSKB	●	●	●	●	●	●
FROTO	●	●	●	●	●	●	TTKOM	●	●	●	●	●	●
GARAN	●	●	●	●	●	●	TTRAK	●	●	●	●	●	●
GESAN	●	●	●	●	●	●	TUKAS	●	●	●	●	●	●
GUBRF	●	●	●	●	●	●	TUPRS	●	●	●	●	●	●
GWIND	●	●	●	●	●	●	ULKER	●	●	●	●	●	●
HALKB	●	●	●	●	●	●	VAKBN	●	●	●	●	●	●
HEKTS	●	●	●	●	●	●	VESTL	●	●	●	●	●	●
IPEKE	●	●	●	●	●	●	YEOTK	●	●	●	●	●	●
ISCTR	●	●	●	●	●	●	YKBNK	●	●	●	●	●	●
ISDMR	●	●	●	●	●	●	YYLGD	●	●	●	●	●	●
ISGYO	●	●	●	●	●	●	ZOREN	●	●	●	●	●	●