

25 Eylül 2024

### Açılıştan Kapanışa Piyasalar

BIST	Kapanış 24.09.2024	Günlük Değişim	Yurt Dışı Piyasalar	24.09.2024 (18:10)	25.09.2024 (07:50)	BIST Kapanış Sonrası Değişim
BIST 100	10.030	1,44%	S&P 500 Vadeli	5,776	5,784	0,14%
BIST 30	11.194	1,93%	Euro Stoxx 50 CFD	4,937	4,916	-0,43%
BIST Banka	14.679	3,83%	ABD 10 Yıllık (bps)	3,74	3,74	0
BIST Sanayi	13.170	0,35%	Brent	74,82	75,00	0,24%
BIST 30 Yakın Vade	11.596	1,93%	Ons Altın	2,646	2,659	0,49%
Türkiye 2 Yıllık (bps)	39,83	0	USDTRY	34,11	34,12	0,03%
Türkiye 10 Yıllık (bps)	28,23	0	Nikkei 225	37,731	38,063	0,88%

### Önemli Haberler

- İmalat sanayii kapasite kullanım oranı Eylül'de %74,9 ile Mart 2023'ten bu yana en düşük seviyeye geriledi.
- TCMB zorunlu karşılıklara yönelik düzenlemelerinin ardından gecelik faiz yeniden politika faizinin üzerine çıktı. Piyasada likidite fazlasında da gerileme görüldü. Düzenlemeler sonrası gecelik faiz 23 Eylül itibariyle %50,2 oldu. Düzenlemelerden önce gecelik faiz %47,05 ile Temmuz sonundan bu yana en düşük seviyeye gerilemişti.
- Hazine ve Maliye Bakanlığı, 2024 yılı dış finansman programı çerçevesinde dolar cinsinden 10 yıl vadeli tahvil ihracı gerçekleştirmek üzere Bank of America, BBVA, Citigroup ve JPMorgan'a yetki verdi.
- Cumhurbaşkanı Yardımcısı Cevdet Yılmaz, bu yıl için yeni bir vergi paketinin söz konusu olmayacağını, borsa ve kripto vergilerinin de gündemlerinden düştüğünü ifade etti. Yılmaz enflasyon muhasebesi uygulamasının geleceğine de bu yıl sonunda yapılacak değerlendirmeye karar verileceğini söyledi.
- ABD'de konut fiyatlarında artış hızı Temmuz'da yavaşladı ancak yüksek kalmaya devam etti. S&P CoreLogic Case-Shiller ulusal konut fiyat endeksi %5 arttı, Haziran'da artış oranı %5,5 olmuştu. Aylık bazda fiyatlar %0,2 arttı ve 14. kez rekor kırdı.
- ABD'de tüketici güveni Eylül'de işgücü piyasası ve ekonomik görünüme ilişkin endişelerle düştü. ABD'de tüketici güveni 6,9 puan düşüşle 98,7'ye geriledi. Bu, Ağustos 2021'den beri en büyük düşüş olarak kayda geçti. Gelecek 6 aya ilişkin beklenti endeksi 81,7'ye, cari koşullar endeksi de 124,3'e geriledi.

### Ekonomik Takvim

	Veri	Beklenti	Önceki
17:00	ABD, Yeni Konut Satışları ( Aylık / Ağustos)	-	10,6%
17:00	ABD, Yeni Konut Satışları ( Yıllık / Ağustos)	699 bin	739 bin
17:30	ABD, Enerji Bilgisi İdaresi Ham Petrol Stokları	-1,300 milyon	-1,630 milyon
20:00	ABD, 5 Yıllık Tahvil İhalesi	-	3,645%

### Tedbir Kararları

- ELITE, FLAP, TRILC** payları VBTS kapsamında 24/10/2024 tarihli işlemlere kadar kredili işlemlere konu edilemeyecektir.
- ULAS** payı VBTS kapsamında 24/10/2024 tarihli işlemlere kadar emir paketi tedbiri ile işlem görecektir.

### Hak Kullanımları

- A1CAP, CVKMD, OBAMS** genel kurulu bugün gerçekleştirilecektir.

### Günlük Hisse Önerileri

- Günlük hisse önerilerimiz **EREGL, KARSN ve TCELL** 'dir. Öneriler hakkındaki detaylara [buradan](#) ulaşabilirsiniz.

## KAP Haberleri

- **ALFAS**, 2Ç24 döneminde geçen senenin aynı dönemine kıyasla %23 artışla 641 milyon TL net kâr elde etti.
- **KAREL**, 2Ç24 döneminde 269,5 milyon TL zarar açıkladı. Geçen sene aynı dönemde 58 milyon TL net kâr açıklamıştı.
- **ALARK**, Yönetim Kurulu Tarım ve seracılık alanında faaliyet gösteren Camser Tarım Gıda A.Ş.'nin sermayesini 3.416.000 TL'den 7.000.000 TL'ye arttıracak emisyon primli sermaye artırımına iştirak edilmesine ve bu hususta iştirak sözleşmesi ve hissedarlar sözleşmesinin imzalanmasına karar verdi.
- **EUREN**, verimlilik projeleri kapsamında Hürriyet Mahallesi 5113 Sokak N72/74 Menderes / İZMİR adresinde bulunan şube işyerini kapatmış olup, şube kapanışına ilişkin tescil işlemleri Ticaret Sicil Gazetesinde ilan edildi. Şirketin faaliyetlerine herhangi bir etkisi bulunmamaktadır.
- **INVES**, 320,00 TL - 327,00 TL fiyat aralığından 10.692 adet pay geri alındı ve şirketin sahip olduğu INVES payları 838.363 adete ulaştı. (Şirket sermayesine oranı %0,4471)
- **KMPUR**, bedelsiz sermaye artırımını Türkiye Ticaret Sicili Gazetesinde tescil edildi.
- **KRVGD**, 2,2700 - 2,2900 TL fiyat aralığından (ortalama 2,2800 TL) 225.000 adet pay geri alındı ve şirketin sahip olduğu KRVGD payları 19.891.022 adete ulaştı. (Şirket sermayesine oranı %0,92)
- **OBAMS**, 33,40-34.20 TL fiyat aralığından 1.575.000 adet pay geri alındı ve pay geri alım programı dahilinde şirketin sahip olduğu OBAMS payları 2.275.000 adede ulaştı. Geri alınan payların şirket sermayesine oranı % 0,4745 dir.
- **PAPIL**, %500 oranında bedelsiz sermaye artırımında iç kaynaklardan dağılım revize edildi.
- **RALYH**, 286,79 fiyatından 5000 adet pay geri alındı ve şirketin daha önce sahip olduğu 652.444,75 RALYH payları 657.444,75 adete ulaştı. (Şirket sermayesine oranı % 1,043)
- **TNZTP**, Yönetim Kurulu %100 bağlı ortaklığı olan Tınaztepe Özel Sağlık Hizmetleri A.Ş.'nin bütün aktif ve pasifleri ile devralınması suretiyle Tapdi Oksijen Özel Sağlık ve Eğitim Hizmetleri Sanayi Ticaret A.Ş. ("Devralan Şirket") bünyesinde kolaylaştırılmış usulde birleşmesine karar verdi.
- **TUPRS**, pay başına net 10,74 TL kar payı ödeme kararı Genel Kurul'da onaylandı. Ödeme 27 Eylül tarihinde yapılacaktır.
- **USAK**, 15,6 MW kurulu güce sahip Kışla mahallesi Ulubey /UŞAK adresinde 250.000 m2 alan üzerine kurulan Ges projesi için 370.046.439 TL tutarındaki 571780 sayılı Teşvik belgesi T.C. Sanayi ve Teknoloji bakanlığı tarafından onaylandı.
- **VERUS**, 301,75 TL - 302,50 TL fiyat aralığından 4.000 adet pay geri alındı ve şirketin sahip olduğu VERUS payları 3.197.575 adete ulaştı. (Şirket sermayesine oranı %4,568)
- *\*Bültendeki haberler, Kamuyu Aydınlatma Platformu'na bugün saat 08:30'a kadar gelen haberleri kapsamaktadır.*

## BİST 100 Teknik Analizi



BİST 100 endeksi son işlem gününde 9.879 - 10.108 puan aralığında hareket etti ve %0,13 oranında değer kaybederek 10.029,73 puandan kapandı.

Endeks, son işlem gününde 50 günlük üstel ortalamasının belirlediği ve aynı zamanda psikolojik direnç olan 10.000 seviyesinin üzerinde yüksek işlem hacmi ile kapanış gerçekleştirdi. Ayrıca 22 Temmuz - 12 Eylül tarihleri arasındaki düşüşün %38,2 Fibo seviyesinin belirlediği 10.027 bölgesini aşmayı başardı. Endeks bu seviyenin üzerinde kalıcılık sağlayabilirse, 10.180 ve 10.260 seviyelerini kısa vadeli hedef olarak takip edeceğiz. Geri çekilmelerde ise 10.000 ve 9.860 seviyelerinin takip edilmesi gerektiğini düşünüyoruz.

## VIOP 30 Teknik Analizi



Ekim Vadeli Endeks 30 kontratı son işlem gününde 11.355 -11.718 puan aralığında hareket etti ve günü 11.596,00 puandan tamamladı. Akşam seansı kapanışı ise 11.626,50 puandan gerçekleşti.

Ekim vadeli endeks sözleşmesi 200 günlük üstel ortalamasından destek bularak son üç haftada ilk defa 21 günlük üstel ortalamasının üzerinde kapanış gerçekleştirdi. Yatay trend ve 50 günlük üstel ortalamasının kesiştiği 12.000 üzerindeki kapanışla teknik görüntünün kuvvetleneceğini düşünüyoruz. Geri çekilmelerde ise 11.270 - 11470 bölgesinin takip edilmesi gerektiğini düşünüyoruz.

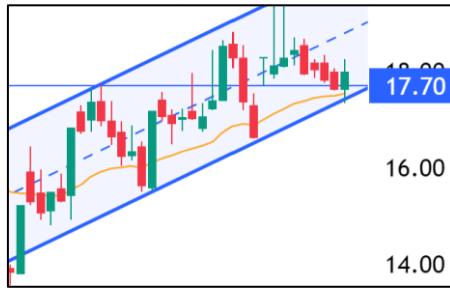
## Teknik Analiz Hisse Önerileri



### EREGL

50 günlük üstel ortalamasının üzerinde kalıcılık sağlayan EREGL, grafikte görülen kritik Fibo seviyesinin üzerinde kapanış gerçekleştirdi. Bütün hareketli ortalamaların üzerinde seyretmesi olumlu.

**Hedef Fiyat: 52,75 TL**  
**Zarar Kes: 50,15 TL**



### KARSN

21 günlük üstel ortalaması ve yükselen kanalın alt bandının kesiştiği 17,50 TL seviyesinden destek bulan KARSN, 17,70 TL yatay trendin üzerinde kapanış gerçekleştirdi. Son bir haftada hisse düşerken işlem hacminin yükselmesi ve son seanstaki yükselişte işlem hacminin artması dikkat çekiyor.

**Hedef Fiyat: 18,70 TL**  
**Zarar Kes: 17,40 TL**



### TCELL

Dünkü seansta son iki ayın düşüş trendi aşan TCELL, 96,00 TL düzeyindeki yatay trendin üzerinde kapanış gerçekleştirdi. Hissede 98,00 TL bölgesi üzeri tutunmalarda teknik yapının güç kazanacağını düşünüyoruz.

**Hedef Fiyat: 101,60 TL**  
**Zarar Kes: 95,50 TL**



Kod	14	50	RSI	StochS	MACD	CCI	Kod	14	50	RSI	StochS	MACD	CCI
	Günlük H.O.	Günlük H.O.						Günlük H.O.	Günlük H.O.				
AEFES	●	●	●	●	●	●	ISMEN	●	●	●	●	●	●
AGHOL	●	●	●	●	●	●	IZENR	●	●	●	●	●	●
AHGAZ	●	●	●	●	●	●	IZMDC	●	●	●	●	●	●
AKBNK	●	●	●	●	●	●	KARSN	●	●	●	●	●	●
AKCNS	●	●	●	●	●	●	KAYSE	●	●	●	●	●	●
AKFYE	●	●	●	●	●	●	KCAER	●	●	●	●	●	●
AKSA	●	●	●	●	●	●	KCHOL	●	●	●	●	●	●
AKSEN	●	●	●	●	●	●	KLSER	●	●	●	●	●	●
ALARK	●	●	●	●	●	●	KMPUR	●	●	●	●	●	●
ALBRK	●	●	●	●	●	●	KONTR	●	●	●	●	●	●
ALFAS	●	●	●	●	●	●	KONYA	●	●	●	●	●	●
ARCLK	●	●	●	●	●	●	KORDS	●	●	●	●	●	●
ASELS	●	●	●	●	●	●	KOZAA	●	●	●	●	●	●
ASGYO	●	●	●	●	●	●	KOZAL	●	●	●	●	●	●
ASTOR	●	●	●	●	●	●	KRDMD	●	●	●	●	●	●
BERA	●	●	●	●	●	●	MAVI	●	●	●	●	●	●
BIENY	●	●	●	●	●	●	MGROS	●	●	●	●	●	●
BIMAS	●	●	●	●	●	●	MIATK	●	●	●	●	●	●
BIOEN	●	●	●	●	●	●	ODAS	●	●	●	●	●	●
BOBET	●	●	●	●	●	●	OTKAR	●	●	●	●	●	●
BRSAN	●	●	●	●	●	●	OYAKC	●	●	●	●	●	●
BRYAT	●	●	●	●	●	●	PENTA	●	●	●	●	●	●
BUCIM	●	●	●	●	●	●	PETKM	●	●	●	●	●	●
CANTE	●	●	●	●	●	●	PGSUS	●	●	●	●	●	●
CCOLA	●	●	●	●	●	●	QUAGR	●	●	●	●	●	●
CIMSA	●	●	●	●	●	●	SAHOL	●	●	●	●	●	●
CWENE	●	●	●	●	●	●	SASA	●	●	●	●	●	●
DOAS	●	●	●	●	●	●	SDTTR	●	●	●	●	●	●
DOHOL	●	●	●	●	●	●	SISE	●	●	●	●	●	●
ECILC	●	●	●	●	●	●	SKBNK	●	●	●	●	●	●
ECZYT	●	●	●	●	●	●	SMRTG	●	●	●	●	●	●
EGEEN	●	●	●	●	●	●	SOKM	●	●	●	●	●	●
EKGYO	●	●	●	●	●	●	TATEN	●	●	●	●	●	●
ENERY	●	●	●	●	●	●	TAVHL	●	●	●	●	●	●
ENJSA	●	●	●	●	●	●	TCELL	●	●	●	●	●	●
ENKAI	●	●	●	●	●	●	THYAO	●	●	●	●	●	●
EREGL	●	●	●	●	●	●	TKFEN	●	●	●	●	●	●
EUPWR	●	●	●	●	●	●	TOASO	●	●	●	●	●	●
EUREN	●	●	●	●	●	●	TSKB	●	●	●	●	●	●
FROTO	●	●	●	●	●	●	TTKOM	●	●	●	●	●	●
GARAN	●	●	●	●	●	●	TTRAK	●	●	●	●	●	●
GESAN	●	●	●	●	●	●	TUKAS	●	●	●	●	●	●
GUBRF	●	●	●	●	●	●	TUPRS	●	●	●	●	●	●
GWIND	●	●	●	●	●	●	ULKER	●	●	●	●	●	●
HALKB	●	●	●	●	●	●	VAKBN	●	●	●	●	●	●
HEKTS	●	●	●	●	●	●	VESTL	●	●	●	●	●	●
IPEKE	●	●	●	●	●	●	YEOTK	●	●	●	●	●	●
ISCTR	●	●	●	●	●	●	YKBNK	●	●	●	●	●	●
ISDMR	●	●	●	●	●	●	YYLGD	●	●	●	●	●	●
ISGYO	●	●	●	●	●	●	ZOREN	●	●	●	●	●	●