

Endeks	%	Değer	Pariteler	%	Değer	Y. Dışı Vadeli	%	Değer			
BIST100	↓	-0,03	2543,3	DolarTL	↑	0,20	17,95	S&P500	↑	0,56	4096,25
BIST30	↓	-0,29	2698,0	EuroTL	↑	0,35	18,33	Altın Ons/\$	↑	0,33	1761,76
BIST30 Y.Vade	↓	-0,58	2778,0	EuroDolar	↑	0,14	1,02	Ham Petrol	↓	-0,89	95,71

## KAP Haberleri

- AKSGY**, %100 bağlı ortaklığı Akyaşam'ın gerçekleştireceği yatırımlara ilişkin finansman ihtiyacının karşılanması amacıyla yapacağı sermaye artırımını için toplam 8,5 Milyon TL sermaye avansı ödemesi gerçekleştirdi. (P.Değ: 2,4 Milyar TL, F/K: 8,7)
- BFREN**, 01.08.2022 - 23.08.2022 tarihleri arasında personel izinlerinin kullanılması ve bakım çalışmaları nedeniyle fabrikasında faaliyetlerine kısmen devam edeceğini belirtti. (P.Değ: 2,8 Milyar TL, F/K: 74,4)
- BIMAS**, 01.01.2022 – 30.06.2022 hesap dönemine ilişkin finansal raporlarını 17.08.2022'de açıklayacak. (P.Değ: 54,8 Milyar TL, F/K: 15,3)
- CIMSA**'nın mülkiyetindeki Niğde ve Kayseri Entegre Çimento Fabrikaları ile Ankara Çimento Öğütme Tesisi ve bu tesise bağlı 7 hazır beton tesislerinin KDV hariç 110 Milyon Euro'ya Ferpa İnşaat'a satışı, devir işlerinin gerçekleşmesiyle tamamlandı. Söz konusu varlıkların 110 Milyon Euro bedelle satıldığı 15 Haziran'da açıklanmıştı. Satılacak varlıkların toplam aktifteki payı %2,98, gelirlerdeki payı %8,77'dir. Çimsa'nın Mersin, Eskişehir ve Afyonkarahisar'daki entegre fabrikaları ve Malatya Çimento Paketleme tesisleriyle faaliyetlerini sürdürecektir. (P.Değ: 5,3 Milyar TL, F/K: 5,4)
- CEMAS**'ın önemli üretim kalemlerinden olan öğütücü bilyanın ithalat işlemlerine Cumhurbaşkanlığı Kararı ile 3 yıl süresince anti-dumping vergisi uygulandı. Böylece CEMAS'ın iç piyasaya yapacağı öğütücü bilya satışlarında uzak doğu menşeli haksız rekabetin önüne geçilmiş olacaktır. (P.Değ: 0,9 Milyar TL, F/K: 2,8)
- CONSE**, %100 oranında bağlı ortaklık olan ve biokütle enerji santrali niteliğindeki Mavibayrak Enerji Üretim A.Ş.'nin birden çok kaynaklı elektrik üretim tesisine dönüştürülmesi için yapılan başvuru onayladı. Santralin kaynak türü "biyokütle/güneş" ve yardımcı kaynağa dayalı kurulu güç "1,8 MW" olacak şekilde tadil edildi. Böylece kayıtlı toplam kurulu güç 14.4 MWM/12.0 MWe olmuştur. (P.Değ: 1,4 Milyar TL, F/K: 43,9)
- DERHL**, iç kaynaklardan %135 bedelsiz sermaye artırımını için SPK'ya başvurdu. Yapılacak işlem sonucunda şirketin mevcut 31.912.500 TL sermayesi 75.000.000 TL'ye yükseltilecek. (P.Değ: 0,3 Milyar TL, F/K: 3,9)
- FROTO**, 2Ç22'de 3,70 Milyar TL net kar açıkladı. (Beklenti 3,21 Milyar TL, 2Ç21 net kar: 1 Milyar TL) (P.Değ: 100,0 Milyar TL, F/K: 8,0)
- GARAN**, 2Ç22'de 12,89 Milyar TL net kar elde etti. (Beklenti: 11,53 Milyon TL, 2Ç21 net kar: 3,05 Milyon TL) (P.Değ: 61,7 Milyar TL, F/K: 2,2)
- HURGZ**, tamamı ödenmiş 9 Milyon TL sermayesine %100 iştirak ettiği Yenibirış İnsan Kaynakları Hizmetleri A.Ş.'yi, Demirören TV Radyo Yayıncılık A.Ş.'ye 32 Milyon TL bedelle sattı. Devir işlemi 28.07.2022 tarihinde tamamlandı ve satış bedeli borçlara mahsup edildi. Satış bedelinin son finansal tablolarındaki hasılatı oranı %9,69'dur. (P.Değ: 1,0 Milyar TL, F/K: 156,0)

## KAP Haberleri

- ISSEN**, Balıkesir / Susurluk'ta 304.897 m2 tarlayı, gerekli izinler alındıktan sonra GES yatırımında değerlendirmek üzere 24,84 Milyon TL bedelle satın aldı. İşlem bedelinin son finansal tablolarındaki maddi duran varlıklara oranı %6,40'tır. (P.Değ: 4,4 Milyar TL, F/K: 19,5)
- MEDTR**, Ar-Ge merkezinde geliştirilen enjektörle boşaltılabilen kapalı sistem su tutuculu çift lümenli solunum devreleri ve koaksiyel solunum devreleri, 13.08.2035 tarihine kadar ABD de patent koruması altına alınmış olup tescil işlemi gerçekleştirildi. (P.Değ: 2,4 Milyar TL, F/K: 10,6)

## Tedbir Kararları

- LIDFA** paylarında VBTS kapsamında 29.07.2022 seans başından 26.08.2022 seans sonuna kadar brüt takas uygulanacak.
- KZBGY** ve **NTGAZ** payları VBTS kapsamında 29.07.2022 seans başından 26.08.2022 seans sonuna kadar açığa satışa ve kredili işleme konu edilemeyecek.
- GRNYO** ve **KAPLM** payları VBTS kapsamında 29.07.2022 seans başından 26.08.2022 seans sonuna kadar emir paketi tedbiri ile işlem görecektir.

## SPK Bülteni

- SPK, **Barem Ambalaj Sanayi ve Ticaret A.Ş.**'nin halka arzını onayladı. 10.500.000 pay 36 TL'den satışa sunulacak.
- SPK, **HDFGS**'nin %14, **YEOTK**'in %300, **DNISI**'nin %197, **INFO**'nun %65, **HEDEF**'in %25 bedelsiz sermaye artırımlarını onayladı.

## Genel Kurul, Sermaye Artırımı ve Temettümler

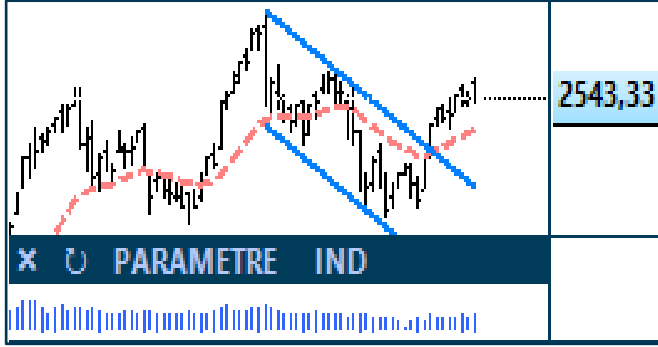
- GSRAY**, **PEGYO**, **SNKRN** ve **SUWEN**'in genel kurulları bugün gerçekleşecek.

## Önemli Haberler

- Amazon.com ve Apple'ın açıkladığı beklentileri aşan hasılatların yanı sıra ABD'de ekonominin ikinci çeyrekte sürpriz bir şekilde daralmasının Fed'in agresif faiz artışları gerçekleştirmeyeceği beklentisini yaratması ABD vadeli endekslerini destekliyor. S&P500 vadelisi %0,67 ve Nasdaq100 vadelisi %1,39 artıda seyrediyor.
- Asya tarafında ise karışık seyrin hakim. Çin yönetimi dün ülkenin sorunlu konut sektörüne istikrar kazandırmak için çaba gösterilmesi çağrısı yapsa da ekonomik büyüme için zayıf bir tablo çizdi ve kayda değer teşvik adımları açıklamadı. Bunun etkisiyle Çin Şanghay endeksi %0,56 ve Shenzhen endeksi %1,32 geriledi. Japonya Nikkei 225 %0,18 düşerken Güney Kore KOSPI %0,57 yükseldi.

Yasal Uyarı: Burada yer alan yatırım bilgi, yorum ve tavsiyeleri yatırım danışmanlığı kapsamında değildir. Yatırım danışmanlığı hizmeti, yetkili kuruluşlar tarafından kişilerin risk ve getiri tercihleri dikkate alınarak kişiye özel sunulmaktadır. Burada yer alan yorum ve tavsiyeler ise genel niteliktedir. Bu tavsiyeler mali durumunuz ile risk ve getiri tercihlerinize uygun olmayabilir. Bu nedenle, sadece burada yer alan bilgilere dayanarak yatırım kararı verilmesi beklentilerinize uygun sonuçlar doğurmayabilir.

## BIST100 Teknik Analiz



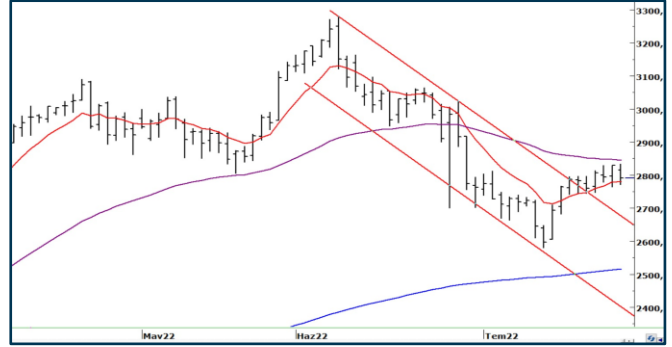
Bist100 endeksi 2574 puana kadar yükselse de, Perşembe gününü 2543 puanda tamamladı.

Son üç gündür olumlu açılışların ardından, endeksin 2535 desteğine kadar geri çekilmesini teknik analiz açısından önemli buluyoruz, 2535 desteği altında satış baskısı artabilir.

Endeks 2535 üzerinde tutunabilirse 2580 ve 2600 dirençlerine doğru ilerleyişini sürdürecektir. 2535 desteği altında 21 günlük üssel ortalama ile yatay trendin kesiştiği 2500'e ve 50 günlük ortalamanın geçtiği 2470'e doğru geri çekilmeler yaşanabilir.

2470 desteği aşağı kırılırsa satışların, 100 günlük üssel ortalamasının belirlediği 2370'e doğru derinleşebileceğini belirtmek isteriz.

## VIOP30 Teknik Analiz



Ağustos vade Endeks30 sözleşmesi, önceki iki günde olduğu gibi yüksek açılış yapsa da kazançlarını koruyamadı ve gün içi en yüksek %2 altında kapanış yaptı. Aksam seansında global piyasadaki olumlu havanın etkisiyle yükselişe geçen endeks 2787 puandan kapanış gerçekleştirdi.

Grafikteki 50 günlük üssel ortalama 2850'de direnç oluşturuyor. Aynı seviyede daha önce destek olarak çalışan bir yatay trendin bu kez direnç olarak çalışması beklenir. 2850 direncine yaklaştıkça kısa pozisyon açılabilir.

Son altı gündeki tüm düşüşlerde destek olarak çalışan 9 günlük üssel ortalama 2780'de destek oluşturacak. Endeks Sözleşmesi 2780 üzerinde kapanışlar yaptığı sürece 2850 direnci güç kaybedecektir. 2780 altındaki kapanışlarda kısa pozisyon açılmasını ve sahip olunan uzun pozisyonlarda zarar kes çalıştırılmasını öneriyoruz.

## Teknik Analiz Hisse Önerileri



### AKGRT

Düşen trend direncini aşarak 21 günlük ortalaması üzerinde 2 kapanış alan AKGRT, artan işlem hacimleri ile dikkat çekiyor.

Hedef Fiyat: 2,90 TL, 3,08 TL  
Zarar Kes: 2,66 TL



### BASGZ

Yükselen dipler oluşturarak 15,90 TL direncini aşan BASGZ, olumlu trend oluşturmayı deniyor.

Hedef Fiyat: 16,60 TL, 17,50 TL  
Zarar Kes: 15,30 TL



### CIMSA

Bir önceki zirvesini aşan CIMSA, yükselişini sürdürmeyi deniyor.

Hedef Fiyat: 40,50 TL, 42,50 TL  
Zarar Kes: 37,50 TL

## Phillip Portföy Yatırım Fonları

### Yatırım Fonu Nedir?

Yatırım fonları, birçok bireysel yatırımcının parasının bir havuzda toplandığı ve onlar adına portföy yönetiminin yapıldığı finansal enstrümanlardır. Fonlar, yatırımcının belirlediği farklı risk ve getiri beklentilerine göre değerlendirilirken; hisse senedi, tahvil, repo, kıymetli madenler, emtia ve mevduat gibi farklı araçlar üzerinden değerlendirilmektedir.

### Yatırım Fonları Nasıl Alınır?

TEFAS'da işlem gören tüm yatırım fonlarını öncelikle PhillipCapital'de yer alan hesabınız üzerinden alabilir veya hesap açarak kolayca erişim sağlayabilirsiniz. Buna ek olarak Türkiye'deki her banka ve aracı kurum platformlarından alım-satım gerçekleştirilebilir.

### PPB / PHILLIP PORTFÖY BİRİNCİ HİSSE SENEDİ FONU

- Fon toplam değerinin en az %80'i devamlı olarak yerli ihraççıların hisse senetlerine yatırılır. Yatırım yapılacak sermaye piyasası araçlarının seçiminde, temel analize dayalı yöntemler kullanılarak gelecekte büyüme ve karlılık artışı vadeden, yeni yatırım iştahına sahip ve getirilerini küçük ortaklarıyla paylaşımaya açık, yatırımcı dostu yönetimlerce idare edilen şirketlerin hisselerine, teknik analiz yöntemleriyle alım satım seviyeleri tespit edilerek yatırım yapılır.

Birim Pay Fiyatı	<b>1,41815</b>
Günlük Getiri (%)	<b>0,40%</b>
Yılbaşından bu yana (%)	<b>47,22%</b>
Fon alış valörü	T+1
Fon Satış valörü	T+2

### PPS / PHILLIP PORTFÖY BİRİNCİ SERBEST FON

- Fon, yerli ve yabancı para ve sermaye araçlarının spot ve vadeli fiyatlarının, gün içi fiyat dalgalanmalarından doğan arbitraj fırsatlarını kullanarak yatırımcılarına getiri sağlamayı amaçlar. Fon bu fırsatları değerlendirirken risklerini uygun gördüğü yüksek korelasyonlu yurt içi ve yurt dışı finansal ürünler yardımıyla hedge eder.
- Yatırımcıların fondan maksimum verimi almaları için yatırım vadelerini 6 ay ve üzerinde tutmaları tavsiye olunur.*

Birim Pay Fiyatı	<b>1,071449</b>
Günlük Getiri (%)	<b>0,193%</b>
1 Ay (%)	<b>2,40%</b>
Fon alış valörü	T+1
Fon Satış valörü	T+2

Fon Portföyündeki Varlıklar: BIST payları ve VIOP sözleşmeleri

### PJL / PHILLIP PORTFÖY PARA PİYASASI FONU

- Fon portföyünün tamamı devamlı olarak, vadesine en fazla 184 gün kalmış, likiditesi yüksek para ve sermaye piyasası araçlarından oluşacak ve Fon portföyünün günlük olarak hesaplanan ağırlıklı ortalama vadesi en fazla 45 gün olacaktır.

Birim Pay Fiyatı	<b>1,154985</b>
Günlük Getiri (%)	<b>0,055%</b>
Yılbaşından bu yana (%)	<b>10,16%</b>
Fon alış valörü	T+0
Fon Satış valörü	T+0

Fon Portföyündeki Varlıklar: Borçlanma Senetleri %52,64, T.Repo %20,76, TPP %19,36, Mevduat %4,79, Özel Sektör Kira Sertifikası %2,45

Yasal Uyarı: Burada yer alan yatırım bilgi, yorum ve tavsiyeleri yatırım danışmanlığı kapsamında değildir. Yatırım danışmanlığı hizmeti, yetkili kuruluşlar tarafından kişilerin risk ve getiri tercihleri dikkate alınarak kişiye özel sunulmaktadır. Burada yer alan yorum ve tavsiyeler ise genel niteliktedir. Bu tavsiyeler mali durumunuz ile risk ve getiri tercihlerinize uygun olmayabilir. Bu nedenle, sadece burada yer alan bilgilere dayanarak yatırım kararı verilmesi beklentilerinize uygun sonuçlar doğurmayabilir.

Kod	14	50	RSI	StochS	MACD	CCI	Kod	14	50	RSI	StochS	MACD	CCI
	Günlük H.O.	Günlük H.O.						Günlük H.O.	Günlük H.O.				
AEFES	●	●	●	●	●	●	ISMEN	●	●	●	●	●	●
AGHOL	●	●	●	●	●	●	JANTS	●	●	●	●	●	●
AKBNK	●	●	●	●	●	●	KARSN	●	●	●	●	●	●
AKFGY	●	●	●	●	●	●	KCHOL	●	●	●	●	●	●
AKSA	●	●	●	●	●	●	KONTR	●	●	●	●	●	●
AKSEN	●	●	●	●	●	●	KORDS	●	●	●	●	●	●
ALARK	●	●	●	●	●	●	KOZAA	●	●	●	●	●	●
ALBRK	●	●	●	●	●	●	KOZAL	●	●	●	●	●	●
ALGYO	●	●	●	●	●	●	KRDMD	●	●	●	●	●	●
ALKIM	●	●	●	●	●	●	LOGO	●	●	●	●	●	●
ARCLK	●	●	●	●	●	●	MAVI	●	●	●	●	●	●
ARDYZ	●	●	●	●	●	●	MGROS	●	●	●	●	●	●
ASELS	●	●	●	●	●	●	NTHOL	●	●	●	●	●	●
AYDEM	●	●	●	●	●	●	NUGYO	●	●	●	●	●	●
BAGFS	●	●	●	●	●	●	ODAS	●	●	●	●	●	●
BASGZ	●	●	●	●	●	●	OTKAR	●	●	●	●	●	●
BERA	●	●	●	●	●	●	OYAKC	●	●	●	●	●	●
BIMAS	●	●	●	●	●	●	PARSN	●	●	●	●	●	●
BRYAT	●	●	●	●	●	●	PETKM	●	●	●	●	●	●
BUCIM	●	●	●	●	●	●	PGSUS	●	●	●	●	●	●
CCOLA	●	●	●	●	●	●	PSGYO	●	●	●	●	●	●
CEMTS	●	●	●	●	●	●	QUAGR	●	●	●	●	●	●
CIMSA	●	●	●	●	●	●	SAHOL	●	●	●	●	●	●
DEVA	●	●	●	●	●	●	SASA	●	●	●	●	●	●
DOAS	●	●	●	●	●	●	SELEC	●	●	●	●	●	●
DOHOL	●	●	●	●	●	●	SISE	●	●	●	●	●	●
ECILC	●	●	●	●	●	●	SKBNK	●	●	●	●	●	●
EGEEN	●	●	●	●	●	●	SNGYO	●	●	●	●	●	●
EKGYO	●	●	●	●	●	●	SOKM	●	●	●	●	●	●
ENJSA	●	●	●	●	●	●	TAVHL	●	●	●	●	●	●
ENKAI	●	●	●	●	●	●	TCELL	●	●	●	●	●	●
ERBOS	●	●	●	●	●	●	THYAO	●	●	●	●	●	●
EREGL	●	●	●	●	●	●	TKFEN	●	●	●	●	●	●
FROTO	●	●	●	●	●	●	TKNSA	●	●	●	●	●	●
GARAN	●	●	●	●	●	●	TOASO	●	●	●	●	●	●
GENIL	●	●	●	●	●	●	TRGYO	●	●	●	●	●	●
GLYHO	●	●	●	●	●	●	TRILC	●	●	●	●	●	●
GOZDE	●	●	●	●	●	●	TSKB	●	●	●	●	●	●
GSDHO	●	●	●	●	●	●	TTKOM	●	●	●	●	●	●
GUBRF	●	●	●	●	●	●	TTRAK	●	●	●	●	●	●
GWIND	●	●	●	●	●	●	TUPRS	●	●	●	●	●	●
HALKB	●	●	●	●	●	●	TURSG	●	●	●	●	●	●
HEKTS	●	●	●	●	●	●	ULKER	●	●	●	●	●	●
INDES	●	●	●	●	●	●	VAKBN	●	●	●	●	●	●
INVES	●	●	●	●	●	●	VESBE	●	●	●	●	●	●
IPEKE	●	●	●	●	●	●	VESTL	●	●	●	●	●	●
ISCTR	●	●	●	●	●	●	YATAS	●	●	●	●	●	●
ISDMR	●	●	●	●	●	●	YKBNK	●	●	●	●	●	●
ISFIN	●	●	●	●	●	●	ZOREN	●	●	●	●	●	●
ISGYO	●	●	●	●	●	●	ZRGYO	●	●	●	●	●	●

Yasal Uyarı: Burada yer alan yatırım bilgi, yorum ve tavsiyeleri yatırım danışmanlığı kapsamında değildir. Yatırım danışmanlığı hizmeti, yetkili kuruluşlar tarafından kişilerin risk ve getiri tercihleri dikkate alınarak kişiye özel sunulmaktadır. Burada yer alan yorum ve tavsiyeler ise genel niteliktedir. Bu tavsiyeler mali durumunuz ile risk ve getiri tercihlerinize uygun olmayabilir. Bu nedenle, sadece burada yer alan bilgilere dayanılarak yatırım kararı verilmesi beklentilerinize uygun sonuçlar doğurmayabilir.