

| Endeks | % | Değer | Pariteler | % | Değer | Y. Dışı Vadeli | % | Değer | | | |
|---------------|---|-------|-----------|-----------|-------|----------------|-------|--------------|---|------|---------|
| BIST100 | ↓ | -1,51 | 3517,8 | DolarTL | ↑ | 0,05 | 18,58 | S&P500 | ↑ | 0,03 | 3589,5 |
| BIST30 | ↓ | -1,71 | 3843,1 | EuroTL | ↑ | 0,05 | 18,03 | Altın Ons/\$ | ↓ | -0,2 | 1669,86 |
| BIST30 Y.Vade | ↓ | -2,32 | 3892,0 | EuroDolar | ↑ | 0,01 | 0,97 | Ham Petrol | ↑ | 0,24 | 86,22 |

KAP Haberleri

- ☀ **ATSYH** iştiraki Naviga Tekstil, Ocak 2023 - Haziran 2023 tarihleri arasında teslimatı yapılacak 295.270 USD bedelli sipariş aldı. (P.Değ: 0,9 Milyar TL, F/K: 609,0)
- ☀ **DOHOL**, CELHA'da sahip olduğu %69,82 oranındaki payların %75'ini Artaş İnşaat'a, %25'ini Betatrans Lojistik'e toplamda 27 Milyon Euro (Pay başına 0,9316 Euro) bedelle satma kararı aldı. Yapılan işlem DOHOL ortakları için "ayrılma hakkı" doğurmuyor. (P.Değ: 13,8 Milyar TL, F/K: 2,9)
- ☀ **GESAN**, Aras Elektrik Dağıtım A.Ş. tarafından gerçekleştirilen ihalede en avantajlı fiyatı vererek 1. oldu. İhale toplam bedeli 1,98 Milyon EUR'dur. GESAN'ın son 4 çeyrek hasılatı 2,58 milyar TL'ydi. (P.Değ: 12,0 Milyar TL, F/K: 28,2)
- ☀ **GESAN**, %70 bağlı ortaklığı Europower, halka arz için SPK'ya başvurdu.
- ☀ **ISGSY**'nin %83,57 oranında ortağı olduğu Mikla Yiyecek ve İçecek A.Ş. bünyesinde yer alan "Mikla Restaurant" 11.10.2022 tarihinde restoran değerlendirme sistemi olan Michelin Rehberinde yer alarak 1 "Michelin Yıldızı" ile derecelendirildi. (P.Değ: 0,8 Milyar TL, F/K: 62,4)
- ☀ **KLSYN**, 2014 yılında yurtdışında gerçekleştirdiği bir proje ile ilgili aleyhine açılan 1,96 Milyon Euro alacağın tespitine ilişkin Paris Milletlerarası Ticaret Odası'nda tahki sürecinin başladığını bildirdi. KLSYN, tahkim konusu alacağın dayanağı bulunmadığını, bu tahkim giderlerine katılmayacağını ancak yetkilendirdiği hukuk bürosu vasıtasıyla tahkim sürecini sonuna kadar takip edeceğini bildirdi. (P.Değ: 1,5 Milyar TL, F/K: 70,1)
- ☀ **KONTR**, Avrupa Bölgesi kayıp kaçak yönetim projesi-ll ihalesi için 97,99 Milyon TL bedelle sözleşme imzaladı. KONTR'un son 4 çeyrek hasılatı 931 Milyon TL'ydi. (P.Değ: 18,1 Milyar TL, F/K: 86,9)
- ☀ **LOGO**, Fintech alanına yatırım yapma ve büyüme hedefi çerçevesinde Figo Ticari Bilgi ve Uygulama Platformu A.Ş.'nin (Figopara) sermayesinin %4,02'sini temsil eden payları 2 Milyon USD bedelle devralmak için pay iştirak sözleşmesi imzaladı. Yeni nesil dijital bir finansman sağlama platformu olan Figo, 20'nin üzerinde finans kurumu ve 10.000'in üzerinde üye şirket ile çalışıyor. (P.Değ: 4,6 Milyar TL, F/K: 12,0)
- ☀ **NETAS**, TNET A.Ş. ile imzalanan IP STB Çerçeve Sözleşmesi kapsamında, ev ve kurumsal abonelere TV hizmeti sunan ZTE STB tedariki için 1,77 Milyon USD tutarında sipariş aldı. Şirket ayrıca TTKOM ile imzalanan Wifi-5 Home Gateway çerçeve tedarik sözleşmesi kapsamında, Wifi-5 destekli fiber modem tedariki için 3,1 Milyon USD tutarında sipariş aldı. NETAS'ın son 4 çeyrek hasılatı 2,90 Milyar TL'ydi. (P.Değ: 1,9 Milyar TL, F/K: -)

KAP Haberleri

- ☀ **RYGYO**, Kocaeli Gebze'deki 51.063 m2 deponun 15.000 m2 depolama alanı için Mercedes Benz Otomotiv A.Ş. (MBO) ile 5 yılı geri dönülmez 11 yıllık kira sözleşmesi imzaladı. Depodan ilk 5 sene 12.000.000 EUR gelir elde edilecek. MBO'nun 6. kira yılı başında büyüme opsiyonunu kullanması halinde 5. yıldan sonraki 6 yılda 21.000.000 EUR daha kira geliri elde edilmesi bekleniyor. Bu gelire ilave olarak her yıl yapılacak kira artışında ÜFE + TÜFE ortalaması da eklenecektir. RYGYO'nun son 4 çeyrek hasılatı 405 Milyon TL'ydi. (P.Değ: 2,9 Milyar TL, F/K: 1,8)
- ☀ **SNGYO**, Ümraniye Finanskent'te sahip olduğu arsa için arsa payı kat karşılığı gayrimenkul satış vaadi sözleşmesi imzaladı. (P.Değ: 6,6 Milyar TL, F/K: 2,5)
- ☀ **SMRTG**, iki farklı müşteriyle, GES projesine ilişkin mühendislik, tedarik ve kurulum için 1,24 Milyon USD bedel üzerinden sözleşme imzaladı. SMRTG'nin son 4 çeyrek hasılatı 1,15 Milyar TL'ydi. (P.Değ: 13,6 Milyar TL, F/K: 86,9)
- ☀ **TTKOM** 3Ç22 bilançosunu 08.11.2022'de açıklayacak. (P.Değ: 41,1 Milyar TL, F/K: 8,1)
- ☀ **TOASO**, 3Ç22 bilançosunu 26.10.2022'de açıklayacak. (P.Değ: 46,3 Milyar TL, F/K: 9,6)
- ☀ **USAK**, modernizasyon çalışmaları kapsamında 15.10.2022 itibarıyla 3 fırını geçici kapatacak, bu fırınların aylık üretim miktarına etkisi %45. Çalışmanın 31.12.2022'de tamamlanması planlanıyor. (P.Değ: 0,9 Milyar TL, F/K: 5,8)

Tedbir Kararları

- ☀ **HUNER** ve **KONTR** payları VBTS kapsamında 13.10.2022 seans başından 11.11.2022 seans sonuna kadar açığa satışa ve kredili işlemlere konu edilemeyecek.
- ☀ **COSMO** payları VBTS kapsamında 13.10.2022 seans başından 11.11.2022 seans sonuna kadar emir paketi tedbiri ile işlem görecektir.

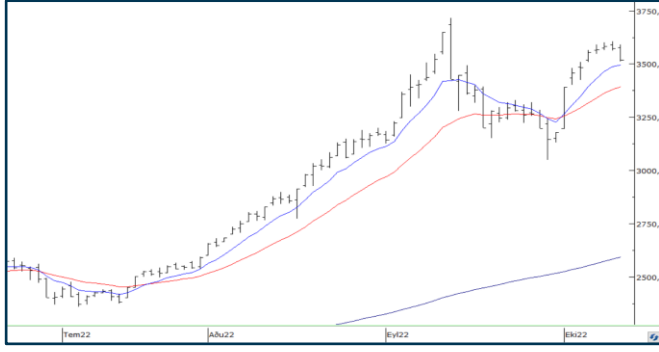
Önemli Haberler

- ☀ Bugün 15:30'da açıklanacak ABD enflasyon öncesinde Asya hisse endekslerinde karışık seyir hakim. Çin Şanghay %0,23 yükselirken, Güney Kore %1,26 ve Hong Kong %0,87 geriledi. Japonya'da üretici fiyatları Eylül ayında geçen yılın aynı ayına göre %9,7 arttı (beklenti %8,8). Japonya Nikkei 225 endeksi %0,42 değer kaybetti.

☀ Seans öncesi ve seans içerisinde açıklanan haberler
 ☀ Seans sonrası açıklanan haberler

Yasal Uyarı: Burada yer alan yatırım bilgi, yorum ve tavsiyeleri yatırım danışmanlığı kapsamında değildir. Yatırım danışmanlığı hizmeti, yetkili kuruluşlar tarafından kişilerin risk ve getiri tercihleri dikkate alınarak kişiye özel sunulmaktadır. Burada yer alan yorum ve tavsiyeler ise genel niteliktedir. Bu tavsiyeler mali durumunuz ile risk ve getiri tercihlerinize uygun olmayabilir. Bu nedenle, sadece burada yer alan bilgilere dayanarak yatırım kararı verilmesi beklentilerinize uygun sonuçlar doğurmayabilir.

BIST100 Teknik Analiz



Bist100 endeksi Çarşamba gününü %1,51 düşüşle 3517 puanda tamamladı. Endekste 3600 direnci aşılamayınca kar satışlarının yaşandığını gördük.

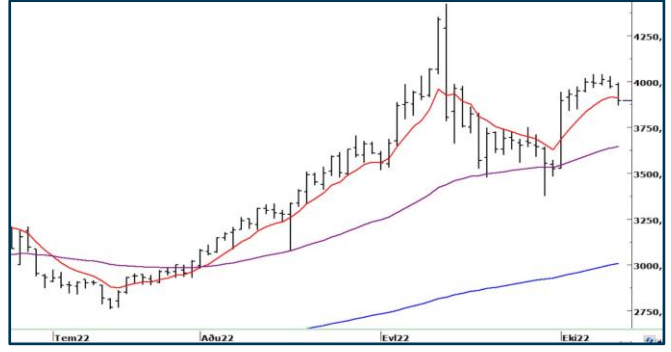
8 günlük ortalama ile yatay trendin geçtiği 3500 desteği önemli.

Endeks 3500 üzerinde kalabilirse 3560 ve 3600 dirençlerine doğru bir yükseliş gerçekleştirebilir.

3500 desteği altında satışlar 3460 yatay desteğine ve 21 günlük ortalamaya (3400) doğru derinleşebilir.

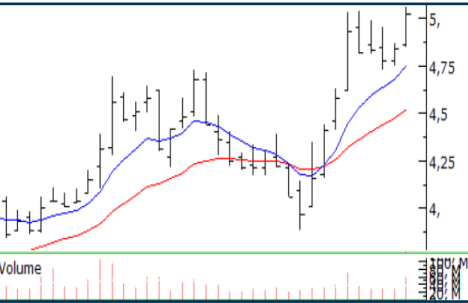
3500 desteği aşağı kırılmadıkça sahip olunan hisse pozisyonlarının korunmasını öneriyoruz.

VIOP30 Teknik Analiz



Ekim vade Endeks30 sözleşmesi, %2'e yakın değer kaybederek seansı 3900 puanın hemen altında kapattı. Dünkü kapanış itibarıyla, 3910'da bulunan kısa vadeli ortalama desteğinin kırıldığını henüz söyleyemeyiz. Ancak yukarı yönlü hareketlerde 3910-3920 direnç olarak çalışırsa kısa vadeli ortalama desteğinin kırıldığı teyit edilir ve sözleşme 3500-4000 yükselişinin %50 dönüş çizgisi olan 3750'i hedefleyen düzeltme hareketine başlar. 3850 altında düşüş hızı artacağından sahip olunan uzun pozisyonlarda zarar kes çalıştırılmasını öneriyoruz. 3910-3920 direncinden, 3930 üzerinde zarar kes çalıştırma koşulu ile kısa pozisyon açılabilir.

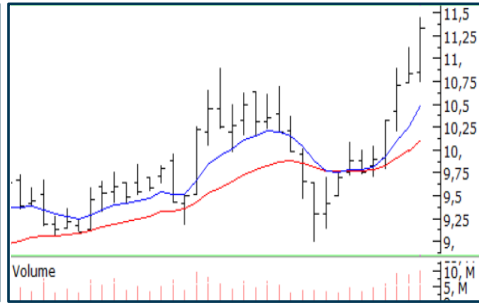
Teknik Analiz Hisse Önerileri



GLYHO

4,75\$'ten destek bularak yükselen dip görüntüsü oluşturan GLYHO, olumlu trendini sürdürmeyi deniyor.

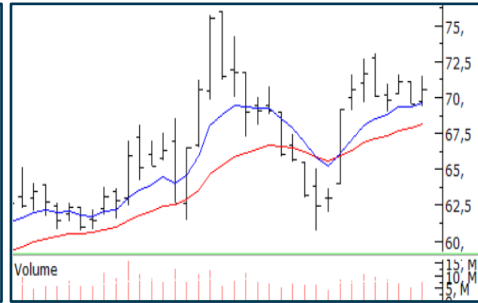
Hedef Fiyat: 5,30 TL, 5,60 TL
Zarar Kes: 4,80 TL



İNDES

10,70 TL direncini aşarak zirve tazeleyen İNDES yükselişini sürdürmeyi deniyor.

Hedef Fiyat: 11,80 TL, 12,50 TL
Zarar Kes: 10,90 TL



TAVHL

Kısa vadeli ortalamasından destek bulan TAVHL, olumlu trendini sürdürüyor.

Hedef Fiyat: 73,20 TL, 76,10 TL
Zarar Kes: 67,80 TL

Yasal Uyarı: Burada yer alan yatırım bilgi, yorum ve tavsiyeleri yatırım danışmanlığı kapsamında değildir. Yatırım danışmanlığı hizmeti, yetkili kuruluşlar tarafından kişilerin risk ve getiri tercihleri dikkate alınarak kişiye özel sunulmaktadır. Burada yer alan yorum ve tavsiyeler ise genel niteliktedir. Bu tavsiyeler mali durumunuz ile risk ve getiri tercihlerinize uygun olmayabilir. Bu nedenle, sadece burada yer alan bilgilere dayanarak yatırım kararı verilmesi beklentilerinize uygun sonuçlar doğurmayabilir.

Phillip Portföy Yatırım Fonları

Yatırım Fonu Nedir?

Yatırım fonları, birçok bireysel yatırımcının parasının bir havuzda toplandığı ve onlar adına portföy yönetiminin yapıldığı finansal enstrümanlardır. Fonlar, yatırımcının belirlediği farklı risk ve getiri beklentilerine göre değerlendirilirken; hisse senedi, tahvil, repo, kıymetli madenler, emtia ve mevduat gibi farklı araçlar üzerinden değerlendirilmektedir.

Yatırım Fonları Nasıl Alınır?

TEFAS'da işlem gören tüm yatırım fonlarını öncelikle PhillipCapital'de yer alan hesabınız üzerinden alabilir veya hesap açarak kolayca erişim sağlayabilirsiniz. Buna ek olarak Türkiye'deki her banka ve aracı kurum platformlarından alım-satım gerçekleştirilebilir.

PPB / PHILLIP PORTFÖY BİRİNCİ HİSSE SENEDİ FONU

- Fon toplam değerinin en az %80'i devamlı olarak yerli ihraççıların hisse senetlerine yatırılır. Yatırım yapılacak sermaye piyasası araçlarının seçiminde, temel analize dayalı yöntemler kullanılarak gelecekte büyüme ve karlılık artışı vadeden, yeni yatırım iştahına sahip ve getirilerini küçük ortaklarıyla paylaşımına açık, yatırımcı dostu yönetimlerce idare edilen şirketlerin hisselerine, teknik analiz yöntemleriyle alım satım seviyeleri tespit edilerek yatırım yapılır.

| | |
|-------------------------|-----------------|
| Birim Pay Fiyatı | 2,080213 |
| Günlük Getiri (%) | -0,65% |
| Yılbaşından bu yana (%) | 115,94% |
| Fon alış valörü | T+1 |
| Fon Satış valörü | T+2 |

PPS / PHILLIP PORTFÖY BİRİNCİ SERBEST FON

- Fon, yerli ve yabancı para ve sermaye araçlarının spot ve vadeli fiyatlarının, gün içi fiyat dalgalanmalarından doğan arbitraj fırsatlarını kullanarak yatırımcılarına getiri sağlamayı amaçlar. Fon bu fırsatları değerlendirirken risklerini uygun gördüğü yüksek korelasyonlu yurt içi ve yurt dışı finansal ürünler yardımıyla hedge eder.
- Yatırımcıların fondan maksimum verimi almaları için yatırım vadelerini 6 ay ve üzerinde tutmaları tavsiye olunur.*

| | |
|----------------------|-----------------|
| Birim Pay Fiyatı | 1,102919 |
| Günlük Getiri (%) | 0,13% |
| Halka Arz Getiri (%) | 10,29% |
| Fon alış valörü | T+1 |
| Fon Satış valörü | T+2 |

Fon Portföyündeki Varlıklar: BIST payları ve VIOP sözleşmeleri

PJL / PHILLIP PORTFÖY PARA PİYASASI FONU

- Fon portföyünün tamamı devamlı olarak, vadesine en fazla 184 gün kalmış, likiditesi yüksek para ve sermaye piyasası araçlarından oluşacak ve Fon portföyünün günlük olarak hesaplanan ağırlıklı ortalama vadesi en fazla 45 gün olacaktır.

| | |
|-------------------------|-----------------|
| Birim Pay Fiyatı | 1,200721 |
| Günlük Getiri (%) | 0,051% |
| Yılbaşından bu yana (%) | 14,53% |
| Fon alış valörü | T+0 |
| Fon Satış valörü | T+0 |

Fon Portföyündeki Varlıklar: Borçlanma Senetleri %52,64, T.Repo %20,76, TPP %19,36, Mevduat %4,79, Özel Sektör Kira Sertifikası %2,45

Yasal Uyarı: Burada yer alan yatırım bilgi, yorum ve tavsiyeleri yatırım danışmanlığı kapsamında değildir. Yatırım danışmanlığı hizmeti, yetkili kuruluşlar tarafından kişilerin risk ve getiri tercihleri dikkate alınarak kişiye özel sunulmaktadır. Burada yer alan yorum ve tavsiyeler ise genel niteliktedir. Bu tavsiyeler mali durumunuz ile risk ve getiri tercihlerinize uygun olmayabilir. Bu nedenle, sadece burada yer alan bilgilere dayanarak yatırım kararı verilmesi beklentilerinize uygun sonuçlar doğurmayabilir.

| Kod | 14 | 50 | RSI | StochS | MACD | CCI | Kod | 14 | 50 | RSI | StochS | MACD | CCI |
|-------|-------------|-------------|-----|--------|------|-----|-------|-------------|-------------|-----|--------|------|-----|
| | Günlük H.O. | Günlük H.O. | | | | | | Günlük H.O. | Günlük H.O. | | | | |
| AEFES | ● | ● | ● | ● | ● | ● | KARSN | ● | ● | ● | ● | ● | ● |
| AGHOL | ● | ● | ● | ● | ● | ● | KARTN | ● | ● | ● | ● | ● | ● |
| AKBNK | ● | ● | ● | ● | ● | ● | KCHOL | ● | ● | ● | ● | ● | ● |
| AKFGY | ● | ● | ● | ● | ● | ● | KONTR | ● | ● | ● | ● | ● | ● |
| AKSA | ● | ● | ● | ● | ● | ● | KORDS | ● | ● | ● | ● | ● | ● |
| AKSEN | ● | ● | ● | ● | ● | ● | KOZAA | ● | ● | ● | ● | ● | ● |
| ALARK | ● | ● | ● | ● | ● | ● | KOZAL | ● | ● | ● | ● | ● | ● |
| ALBRK | ● | ● | ● | ● | ● | ● | KRDMD | ● | ● | ● | ● | ● | ● |
| ALGYO | ● | ● | ● | ● | ● | ● | LOGO | ● | ● | ● | ● | ● | ● |
| ALKIM | ● | ● | ● | ● | ● | ● | MAVI | ● | ● | ● | ● | ● | ● |
| ARCLK | ● | ● | ● | ● | ● | ● | MGROS | ● | ● | ● | ● | ● | ● |
| ASELS | ● | ● | ● | ● | ● | ● | NTHOL | ● | ● | ● | ● | ● | ● |
| AYDEM | ● | ● | ● | ● | ● | ● | NUGYO | ● | ● | ● | ● | ● | ● |
| BAGFS | ● | ● | ● | ● | ● | ● | ODAS | ● | ● | ● | ● | ● | ● |
| BASGZ | ● | ● | ● | ● | ● | ● | OTKAR | ● | ● | ● | ● | ● | ● |
| BERA | ● | ● | ● | ● | ● | ● | OYAKC | ● | ● | ● | ● | ● | ● |
| BIMAS | ● | ● | ● | ● | ● | ● | PETKM | ● | ● | ● | ● | ● | ● |
| BRYAT | ● | ● | ● | ● | ● | ● | PGSUS | ● | ● | ● | ● | ● | ● |
| BUCIM | ● | ● | ● | ● | ● | ● | PRKAB | ● | ● | ● | ● | ● | ● |
| CCOLA | ● | ● | ● | ● | ● | ● | PSGYO | ● | ● | ● | ● | ● | ● |
| CEMTS | ● | ● | ● | ● | ● | ● | QUAGR | ● | ● | ● | ● | ● | ● |
| CIMSA | ● | ● | ● | ● | ● | ● | SAHOL | ● | ● | ● | ● | ● | ● |
| DEVA | ● | ● | ● | ● | ● | ● | SASA | ● | ● | ● | ● | ● | ● |
| DOAS | ● | ● | ● | ● | ● | ● | SELEC | ● | ● | ● | ● | ● | ● |
| DOHOL | ● | ● | ● | ● | ● | ● | SISE | ● | ● | ● | ● | ● | ● |
| ECILC | ● | ● | ● | ● | ● | ● | SKBNK | ● | ● | ● | ● | ● | ● |
| EGEEN | ● | ● | ● | ● | ● | ● | SMRTG | ● | ● | ● | ● | ● | ● |
| EKGYO | ● | ● | ● | ● | ● | ● | SNGYO | ● | ● | ● | ● | ● | ● |
| ENJSA | ● | ● | ● | ● | ● | ● | SOKM | ● | ● | ● | ● | ● | ● |
| ENKAI | ● | ● | ● | ● | ● | ● | TAVHL | ● | ● | ● | ● | ● | ● |
| ERBOS | ● | ● | ● | ● | ● | ● | TCELL | ● | ● | ● | ● | ● | ● |
| EREGL | ● | ● | ● | ● | ● | ● | THYAO | ● | ● | ● | ● | ● | ● |
| FROTO | ● | ● | ● | ● | ● | ● | TKFEN | ● | ● | ● | ● | ● | ● |
| GARAN | ● | ● | ● | ● | ● | ● | TMSN | ● | ● | ● | ● | ● | ● |
| GENIL | ● | ● | ● | ● | ● | ● | TOASO | ● | ● | ● | ● | ● | ● |
| GESAN | ● | ● | ● | ● | ● | ● | TRGYO | ● | ● | ● | ● | ● | ● |
| GLYHO | ● | ● | ● | ● | ● | ● | TSKB | ● | ● | ● | ● | ● | ● |
| GOZDE | ● | ● | ● | ● | ● | ● | TSPOR | ● | ● | ● | ● | ● | ● |
| GSDHO | ● | ● | ● | ● | ● | ● | TTKOM | ● | ● | ● | ● | ● | ● |
| GUBRF | ● | ● | ● | ● | ● | ● | TTRAK | ● | ● | ● | ● | ● | ● |
| GWIND | ● | ● | ● | ● | ● | ● | TUKAS | ● | ● | ● | ● | ● | ● |
| HALKB | ● | ● | ● | ● | ● | ● | TUPRS | ● | ● | ● | ● | ● | ● |
| HEKTS | ● | ● | ● | ● | ● | ● | TURSG | ● | ● | ● | ● | ● | ● |
| IPEKE | ● | ● | ● | ● | ● | ● | ULKER | ● | ● | ● | ● | ● | ● |
| ISCTR | ● | ● | ● | ● | ● | ● | VAKBN | ● | ● | ● | ● | ● | ● |
| ISDMR | ● | ● | ● | ● | ● | ● | VESBE | ● | ● | ● | ● | ● | ● |
| ISFIN | ● | ● | ● | ● | ● | ● | VESTL | ● | ● | ● | ● | ● | ● |
| ISGYO | ● | ● | ● | ● | ● | ● | YATAS | ● | ● | ● | ● | ● | ● |
| ISMEN | ● | ● | ● | ● | ● | ● | YKBNK | ● | ● | ● | ● | ● | ● |
| JANTS | ● | ● | ● | ● | ● | ● | YYLGD | ● | ● | ● | ● | ● | ● |

Yasal Uyarı: Burada yer alan yatırım bilgi, yorum ve tavsiyeleri yatırım danışmanlığı kapsamında değildir. Yatırım danışmanlığı hizmeti, yetkili kuruluşlar tarafından kişilerin risk ve getiri tercihleri dikkate alınarak kişiye özel sunulmaktadır. Burada yer alan yorum ve tavsiyeler ise genel niteliktedir. Bu tavsiyeler mali durumunuz ile risk ve getiri tercihlerinize uygun olmayabilir. Bu nedenle, sadece burada yer alan bilgilere dayanarak yatırım kararı verilmesi beklentilerinize uygun sonuçlar doğurmayabilir.