

1 Şubat 2024

Açılıştan Kapanışa Piyasalar

BIST	Kapanış 31.01.2024	Günlük Değişim	Yurt Dışı Piyasalar	31.01.2024 (18.10)	01.02.2024 (07:45)	BIST Kapanış Sonrası Değişim
BIST 100	8.496,66	0,26%	S&P 500 Vadeli	4.911,10	4.884,00	-0,55%
BIST 30	9.103,13	0,12%	Euro Stoxx 50 CFD	4.671,00	4.663,00	-0,17%
BIST Banka	9.564,50	0,06%	ABD 10 Yıllık (bps)	3,95	3,93	-2
BIST Sanayi	12.891,89	0,42%	Brent	81,54	80,83	-0,87%
BIST 30 Yakın Vade	9.437,25	0,43%	Ons Altın	2.048,04	2.046,48	-0,08%
Türkiye 2 Yıllık (bps)	43,27	-24	USDTRY	30,34	30,36	0,07%
Türkiye 10 Yıllık (bps)	27,70	13	Nikkei 225	36.270,77	35.934,30	-0,93%

Önemli Haberler

- Fed, Ocak ayı toplantısında politika faizini beklentiye paralel olarak değiştirmedir.** Para politikası metninden enflasyonu kontrol altına almak için faiz artırımını gerçekleştirebileceğine yönelik ifade kaldırıldı. Fed Başkanı Powell, Mart ayında faiz indirimi için ise yeterli güvene sahip olmadıklarını belirtti.
- ABD'de özel sektör istihdamı,** Ocak ayında 107 bin artış ile 145 bin artış yönündeki piyasa beklentisinin altında kaldı. İstihdam artışının 77 bini hizmet sektöründe, 30 bini üretim sektöründe gerçekleşti. Yıllık ücret artışı ise Ocak'ta %5,2 ile Ağustos 2021'den bu yana en düşük seviyesine ulaştı.
- Çin'de Caixin İmalat PMI,** Ocak ayında 50,8 ile 50,6 olan ekonomist tahminlerinin üzerinde geldi. Bu art arda üçüncü kez aylık artışa ve dünyanın ikinci büyük ekonomisinde iyileşme çabalarına işaret ediyor.

Ekonomik Takvim

Saat	Veri	Beklenti	Önceki
10:00	Türkiye, İSO İmalat PMI (Ocak)	-	47,4
13:00	Euro Bölgesi, Yıllık TÜFE Ön Okuma (Ocak)	%2,8	%2,9
16:30	ABD, Haftalık İşsizlik Başvuruları	212 Bin	214 Bin
18:00	ABD, ISM İmalat PMI (Ocak)	47	47,4

Tedbir Kararları

- MARKA, SELGD, TETMT** payları 29/02/2024 seans sonuna kadar tek fiyat işlem yöntemi ile işlem görecektir.
- LINK, MIPAZ, ORCAY** payları 29/02/2024 seans sonuna kadar kredili işlemlere konu edilemeyecektir.

SPK Bülteni

- Pasifik Donanım ve Yazılım Bilgi Teknolojileri AŞ.** ve **Bor Şeker AŞ.** halka arzları SPK tarafından onaylandı.

Günlük Hisse Önerileri

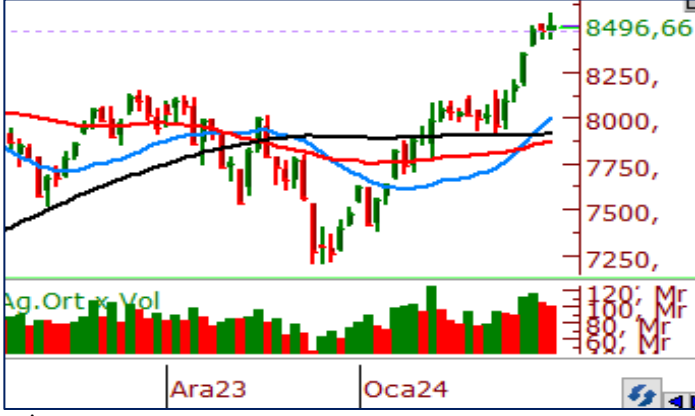
- Günlük hisse önerilerimiz **AKBNK, KRDM** ve **SOKM**'dir. Öneriler hakkında detayları görmek için [tıklayabilirsiniz.](#)

KAP Haberleri

- **☺ BIGCH**, 1 Şubat 2024 tarihi itibarıyla şube sayısı, Türkiye'de 25 şehirde 111 şube, yurt dışında 8 ülkede 11 şube olmak üzere, toplam 122'ye ulaştı. (P.Değ: 3,2 Milyar TL, F/K: 16,5)
- **☺ EKGYO**, 2024 yılı hedeflerine göre, devam etmekte olan ve geliştirilmesi hedeflenen proje satışlarından 533.777 m2 toplam brüt satış alanı ve KDV hariç toplam 52.037.494.976 TL olarak açıkladı. Net karının ise 5 milyar 818 milyon TL olabileceği öngördü. Şirket 2023 yılında Toplamda ise; 1.481.060 m2 toplam brüt satış alanı ve KDV hariç toplam 62.857.171.000 TL satış değeri ve net karının ise 4 milyar 217 milyon TL olabileceğini hedeflemişti. (P.Değ: 38,2 Milyar TL, F/K: 8,0)
- **☺ HATSN**, yurt dışında mukim özel bir firma ile 4.800.000 Euro (yaklaşık 157.668.000 TL) tutarında yeni gemi inşaa sözleşmesi imzaladı. Söz konusu işin 2024 yılı sonu itibari ile bitirilmesi öngörülmektedir. Yapılan sözleşmenin 2022 yılı hasılatına oranı yaklaşık %13,92'tür. Şirketin son dört çeyrek hasılatı 1,4 Milyar TL'dir. (P.Değ: 15,9 Milyar TL, F/K: 64,3)
- **☺ KOZAL**, Ağrı Mollakara Altın Maden Projesi yatırım harcamalarının önemli bir bölümünün yurt dışı kaynaklı olması nedeniyle, ABD doları ödemelerinde kullanılmasına yönelik ve de yapılacak ABD doları bazlı ödemelerin kur riskinin hedge edilmesi amacıyla, kur korumalı mevduat hesaplarının vadeleri 6 ay uzatıldı. Elde edilecek faiz ve kur farkı gelirleri, stopaj ve kurumlar vergisinden istisna olup, faiz oranları %43-45'tir. Vadesi uzatılan bu mevduatlardan, vade dönüş tutarları olan toplam 1.953.845.458 TL üzerinden ayrıca, 24.202.768 TL prim geliri elde edilmiştir. (P.Değ: 66,5 Milyar TL, F/K: 12,3)
- **☺ MOBTL**, Mıstaçoğlu Grup şirketlerinden AGM Teknoloji A.Ş. ile distribütörlük sözleşmesi imzaladı. Bahse konu sözleşme ile,"OPPO" markalı ürünlerin satış, pazarlama ve dağıtım haklarını elde ettiği hüküm altına aldı. (P.Değ: 5,0 Milyar TL, F/K: 4,8)
- **☺ OZKGY**, Antalya'da bulunan lojman binasının, Aktay Otel İşletmeleri A.Ş.'ye aylık 20.000 Euro + KDV ile kiralanmasına karar verdi. (P.Değ: 13,1 Milyar TL, F/K: 1,1)
- **☺ TABGD**, Şanlıurfa'da yaklaşık 20.801 kWp DC / 18 MWe AC kapasiteli Güneş Enerji Santrali kurulumu için "Elektrik Piyasasında Lisanssız Elektrik Üretim Yönetmeliği" çerçevesinde çağrı mektubu başvurusu yaptı. (P.Değ: 36,7 Milyar TL, F/K: 22,7)
- **⚙ VESBE**, üretim kapasitesinin 2023 yılı sonuna kadar kademeli şekilde %52 oranında artırılmasını yönelik yatırım programına ilişkin olarak, yıllık üretim kapasitesini Mart ayı sonuna kadar 2020 yıl sonuna göre %29 oranında artıracak. Kapasite artırımı programı kapsamında bugüne kadar toplam 131 milyon Euro tutarında yatırım yaptı. (P.Değ: 27,8 Milyar TL, F/K: 8,0)

*Bültendeki haberler, Kamuyu Aydınlatma Platformu'na saat 08:30'a kadar gelen haberleri kapsamaktadır.

BİST 100 Teknik Analizi



BİST 100 endeksi son işlem gününde 8.438-8.577 puan aralığında hareket ederek günü %0,26 oranında değer kazanımıyla 8.496 puandan tamamladı. Endekste son işlem gününde 53 hisse değer kazanırken 41 hisse değer kaybetti.

BİST 100 endeksi, dün gelen alımlar ile birlikte tarihi zirvesini yenileyerek gün içerisinde 8.577 puana kadar yükseldi. 8.500 üzerinde alımların güç kazanacağını beklediğimiz endeksin dün 8.500 üzerinde tutunamadığını gördük. Son işlem dakikalarında etkili olan satış baskısı ile birlikte günü 8.500 bölgesine çok yakın bir seviyeden 8.496 puandan tamamladı. Endekste bugün alımların devamı halinde dün gördüğü en yüksek seviye olan 8.577 bölgesinin üzerinde tutunmalar takip edilecektir. BİST 100 endeksinde öne çıkan destek bölgeleri ise 8.400 ve 8.350 bölgeleridir.

VİOP 30 Teknik Analizi



Şubat Vadeli Endeks 30 kontratı son işlem gününde 9.334-9.530 puan aralığında hareket ederek günü 9.437 puandan tamamladı. Akşam seansı kapanışı ise 9.439 puandan gerçekleşti.

Endeks sözleşmesi dün 9.530 puana kadar yükselse de bu bölgede kalıcı olamayıp kısmen kâr satışları yaşadı. Daha önceden oldukça önemli bir direnç bölgesi olarak çalışılan 9.280 bölgesinin artık destek seviyesi olarak çalıştığını söylemek mümkün. Bu nedenle sözleşme 9.280 puan üzerinde kalmayı sürdürürse pozitif havanın devamı beklenir. Alımların devamında tarihi zirve olan 9.530 seviyesi ve daha sonra 9.620 seviyeleri hedeflenebilir. Sözleşmede destek olarak takip edilecek seviyeler ise 9.280 puan ve 10 günlük ortalamasının belirlediği 9.222 seviyeleridir.

Teknik Analiz Hisse Önerileri



AKBNK

Fibonacci %50 seviyesine denk gelen 39,50 TL seviyesini son işlem gününde destek edinen AKBNK, kısa vadeli ortalamalarına yakın bir seviyeden işlem görüyor. 39,50 TL üzerinde kalıcılığını sürdürürse hissede yeni bir yükseliş eğilimi başlayabilir.

Hedef Fiyat: 41,10 TL
Zarar Kes: 38,46 TL



KRDMD

Geçtiğimiz işlem günlerinde 50 ve 100 günlük ortalamasını destek edinen KRDMD, bu bölgeden gelen alımlarla yeni bir momentum başlattı. 26,20 TL yatay bölgesinin üzerinde kalmayı sürdürmesi halinde teknik yapının daha da güçleneceğini öngörüyoruz.

Hedef Fiyat: 27,90 TL
Zarar Kes: 26,00 TL



SOKM

100 günlük ortalamasını aştıktan sonra alımların güç kazandığını gördüğümüz SOKM, son günlerde oldukça güçlü bir yapı sergiledi. 64,00 TL bölgesinin üzerinde kapanışlar görmemiz halinde hissede pozitif havanın devamını bekliyoruz.

Hedef Fiyat: 66,30 TL
Zarar Kes: 61,20 TL

Kod	14	50	RSI	StochS	MACD	CCI	Kod	14	50	RSI	StochS	MACD	CCI
	Günlük H.O.	Günlük H.O.						Günlük H.O.	Günlük H.O.				
AEFES	●	●	●	●	●	●	ISMEN	●	●	●	●	●	●
AGHOL	●	●	●	●	●	●	IZENR	●	●	●	●	●	●
AHGAZ	●	●	●	●	●	●	IZMDC	●	●	●	●	●	●
AKBNK	●	●	●	●	●	●	KARSN	●	●	●	●	●	●
AKCNS	●	●	●	●	●	●	KAYSE	●	●	●	●	●	●
AKFYE	●	●	●	●	●	●	KCAER	●	●	●	●	●	●
AKSA	●	●	●	●	●	●	KCHOL	●	●	●	●	●	●
AKSEN	●	●	●	●	●	●	KLSER	●	●	●	●	●	●
ALARK	●	●	●	●	●	●	KMPUR	●	●	●	●	●	●
ALBRK	●	●	●	●	●	●	KONTR	●	●	●	●	●	●
ALFAS	●	●	●	●	●	●	KONYA	●	●	●	●	●	●
ARCLK	●	●	●	●	●	●	KORDS	●	●	●	●	●	●
ASELS	●	●	●	●	●	●	KOZAA	●	●	●	●	●	●
ASGYO	●	●	●	●	●	●	KOZAL	●	●	●	●	●	●
ASTOR	●	●	●	●	●	●	KRDMD	●	●	●	●	●	●
BERA	●	●	●	●	●	●	MAVI	●	●	●	●	●	●
BIENY	●	●	●	●	●	●	MGROS	●	●	●	●	●	●
BIMAS	●	●	●	●	●	●	MIATK	●	●	●	●	●	●
BIOEN	●	●	●	●	●	●	ODAS	●	●	●	●	●	●
BOBET	●	●	●	●	●	●	OTKAR	●	●	●	●	●	●
BRSAN	●	●	●	●	●	●	OYAKC	●	●	●	●	●	●
BRYAT	●	●	●	●	●	●	PENTA	●	●	●	●	●	●
BUCIM	●	●	●	●	●	●	PETKM	●	●	●	●	●	●
CANTE	●	●	●	●	●	●	PGSUS	●	●	●	●	●	●
COLLA	●	●	●	●	●	●	QUAGR	●	●	●	●	●	●
CIMSA	●	●	●	●	●	●	SAHOL	●	●	●	●	●	●
CWENE	●	●	●	●	●	●	SASA	●	●	●	●	●	●
DOAS	●	●	●	●	●	●	SDTTR	●	●	●	●	●	●
DOHOL	●	●	●	●	●	●	SISE	●	●	●	●	●	●
ECILC	●	●	●	●	●	●	SKBNK	●	●	●	●	●	●
ECZYT	●	●	●	●	●	●	SMRTG	●	●	●	●	●	●
EGEEN	●	●	●	●	●	●	SOKM	●	●	●	●	●	●
EKGYO	●	●	●	●	●	●	TATEN	●	●	●	●	●	●
ENERY	●	●	●	●	●	●	TAVHL	●	●	●	●	●	●
ENJSA	●	●	●	●	●	●	TCELL	●	●	●	●	●	●
ENKAI	●	●	●	●	●	●	THYAO	●	●	●	●	●	●
EREGL	●	●	●	●	●	●	TKFEN	●	●	●	●	●	●
EUPWR	●	●	●	●	●	●	TOASO	●	●	●	●	●	●
EUREN	●	●	●	●	●	●	TSKB	●	●	●	●	●	●
FROTO	●	●	●	●	●	●	TTKOM	●	●	●	●	●	●
GARAN	●	●	●	●	●	●	TTRAK	●	●	●	●	●	●
GESAN	●	●	●	●	●	●	TUKAS	●	●	●	●	●	●
GUBRF	●	●	●	●	●	●	TUPRS	●	●	●	●	●	●
GWIND	●	●	●	●	●	●	ULKER	●	●	●	●	●	●
HALKB	●	●	●	●	●	●	VAKBN	●	●	●	●	●	●
HEKTS	●	●	●	●	●	●	VESTL	●	●	●	●	●	●
IPEKE	●	●	●	●	●	●	YEOTK	●	●	●	●	●	●
ISCTR	●	●	●	●	●	●	YKBNK	●	●	●	●	●	●
ISDMR	●	●	●	●	●	●	YYLGD	●	●	●	●	●	●
ISGYO	●	●	●	●	●	●	ZOREN	●	●	●	●	●	●