

16 Aralık 2024

Açılıştan Kapanışa Piyasalar

BIST	Kapanış 13.12.2024	Günlük Değişim	Yurt Dışı Piyasalar	13.12.2024 (18:10)	16.12.2024 (08:00)	BIST Kapanış Sonrası Değişim
BIST 100	10.099	-1,54%	S&P 500 Vadeli	6.138	6.129	-0,14%
BIST 30	11.091	-1,64%	Euro Stoxx 50 CFD	4.971	4.965	-0,12%
BIST Banka	14.789	-2,66%	Nikkei 225 Vadeli	39.590	39.420	-0,43%
BIST Sanayi	13.399	-1,56%	ABD 10 Yıllık (bps)	4,36	4,39	3
BIST 30 Yakın Vade	11.321	-1,97%	Brent	73,91	74,19	0,38%
Türkiye 2 Yıllık (bps)	43,62	18	Ons Altın	2.659	2.653	-0,25%
Türkiye 10 Yıllık (bps)	30,36	-19	USDTRY	34,95	34,95	0,01%

Önemli Haberler

- Asgari Ücret Tespit Komisyonu'nun 2025 yılında uygulanacak asgari ücret rakamını belirleme çalışmaları kapsamında, bugün yapılacak ikinci toplantısında ekonomik veri ve raporlar masaya yatırılacak.
- Hazine ve Maliye Bakanlığı Vergi Denetim Kurulu (VDK), maliyetlerde yükseliş olmamasına rağmen fiyat artışları yapan ve kartelleşme eğilimi gösteren sektörler ile bu sektörlerde faaliyet gösteren firmalar için inceleme başlattı.
- 6 Aralık haftasında carry trade tarafında 1,4 milyar USD'lik giriş kaydedildi. Yerel seçimlerden bu yana carry trade tarafında birikimli giriş yeniden 24,5 milyar USD'nin üzerine yükseldi. Verilere göre Kasım ayında carry trade işlemleri 2,6 milyar USD'lik çıkışa işaret etmişti.

Ekonomik Takvim

	Veri	Beklenti	Önceki
11:00	Türkiye, Bütçe Dengesi (Kasım)	-	-186,27 Milyar
11:30	Almanya, Öncü İmalat PMI (Aralık)	43,1	43,0
11:30	Almanya, Öncü Hizmet PMI (Aralık)	49,5	49,3
11:35	Euro Bölgesi, AMB Başkanı Lagarde'ın Konuşması	-	-
12:00	Euro Bölgesi, Öncü İmalat PMI (Aralık)	45,3	45,2
12:00	Euro Bölgesi, Öncü Hizmet PMI (Aralık)	49,5	49,5
17:45	ABD, Öncü Üretim PMI (Aralık)	49,4	49,7
17:45	ABD, Hizmet PMI (Aralık)	55,7	56,1

*Kaynak: Investing

Tedbir Kararları

- DERHL payı VBTS kapsamında 15/01/2025 tarihli işlemlere kadar kredili işlemlere konu edilemeyecektir.

Hak Kullanımları

- DAPGM genel kurulu bugün gerçekleştirilecektir.
- EBEBK kâr payı ödemesi bugün gerçekleştirilecektir.

Günlük Hisse Önerileri

- Günlük hisse önerilerimiz **CCOLA**, **CIMSA** ve **ENKAI** 'dir. Öneriler hakkında [detayları görmek için tıklayabilirsiniz](#).

KAP Haberleri

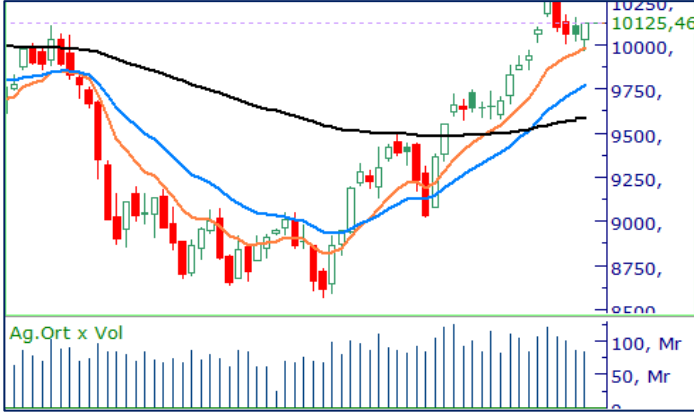
- ANHYT**, 01.01.2024-30.11.2024 dönemine ait brüt prim üretimi, hayat dalı 11.106.787.998-TL, hayat dışı 1.607.526-TL olmak üzere toplam 11.108.395.524-TL olarak gerçekleşti. **Yıllık artış oranı %78,5 olup sınırlı olum olarak değerlendiriyoruz.**
- ENJSA**, bağlı ortaklıklarından Enerjisa Müşteri Çözümleri A.Ş.'ye ait, Enerji Piyasası Düzenleme Kurumu ("EPDK") tarafından toplamda 217MWp/155MWe gücü için onaylanan ve daha önce açıklanan başvurunun Çankırı ilindeki 21MWp/15MWe gücünde kurulması planlanan bölümüne ilişkin güneş enerjisi kaynağına dayalı depolamalı ön lisansı EPDK tarafından iptal edildi.
- GOODY**, JCR Avrasya Derecelendirme A.Ş., değerlendirmesi sonucunda şirketin Uzun Vadeli Ulusal Kredi Notunu 'AA+ (tr)', Kısa Vadeli Ulusal Kredi Notunu ise 'J1+ (tr)' ve görünümünü ise 'Stabil' olarak belirledi. Bununla birlikte, Uzun Vadeli Uluslararası Yabancı ve Yerel Para Kredi Notları ve görünümleri de 'BB / Stabil' olarak teyit etti.
- GSDHO**, sermayesinin tamamına sahip olduğu bağlı ortaklığı GSD Varlık Yönetim A.Ş., Garanti Faktoring A.Ş.'nin satışa çıkarılan toplam 88,9 milyon TL anaparaya sahip ticari/kobi nitelikli portföyün ihalesini en yüksek teklifi vererek kazandı. Bu ihaleye toplam 8 varlık yönetim şirketi katıldı.
- GSDHO**, sermayesinin tamamına sahip olduğu bağlı ortaklığı GSD Varlık Yönetim A.Ş., Anadolubank A.Ş.'nin satışa çıkarılan toplam 77,3 milyon TL anaparaya sahip ticari/kobi nitelikli portföyün ihalesini en yüksek teklifi vererek kazandı. Bu ihaleye toplam 13 varlık yönetim şirketi katıldı.
- IMASM**, Afrika ve Türkiye'deki mukim müşteriler arasında toplam 5.790.000 USD bedel ile un ve yem değirmeni kurulumu sözleşmeleri imzalandı ve bu sözleşmelere istinaden avans ödemeleri şirket hesabına ulaştı. Bu satışların sevkiyatının 2025'in ilk yarısında yapılması planlanmaktadır. **Yeni iş ilişkisi şirketin gelirlerinin artmasına ve finansal performansının iyileşmesine katkı sağlayacağından pozitif olarak değerlendirilebilir.**
- PETKM**, yeni proses ünitelerinin (etilen, polipropilen, yüksek yoğunluklu/lineer alçak yoğunluklu polietilen) kurulmasını ve mevcut aromatik kompleksinin, ftalik anhidrit, alçak yoğunluklu polietilen ünitelerinin ve ütilite tesislerinin modernizasyonunu içeren yeni bir projeyi (bundan böyle "Master Plan« olarak anılacaktır.) gerçekleştirmeyi amaçlamaktadır. Bu doğrultuda şirket ilk fizibilite çalışmasını tamamladı. Bu aşamada Master Plan'ın ayrıntılı teknik ve ticari analizini yapmak için Pre-FEED (Ön Mühendislik Tasarımı Hazırlığı) ve daha sonra FEED (Ön Mühendislik Tasarımı) aşamasına geçmeyi planlamaktadır.
- SISE**, Uluslararası Kredi Derecelendirme Kuruluşu Fitch Ratings, Türkiye Şişe ve Cam Fabrikaları A.Ş. için yapılan değerlendirme sonucunda, şirketin "BB-" olan yabancı para cinsinden ve yerel para cinsinden uzun vadeli kredi notlarını "B" olarak revize etti ve "pozitif" olan görünümünü "negatif" olarak güncelledi. **Şirketin kredi riski açısından olumsuz bir değerlendirmeyi yansıttığından hafif negatif olarak değerlendirilebilir.**

*Bültendeki haberler, Kamuyu Aydınlatma Platformu'na bugün saat 08:30'a kadar gelen haberleri kapsamaktadır.

Pay Geri Alımları

Hisse	Pay Adedi	Fiyat (TL)
ADGYO	511.000	32,50
BOSSA	200.000	7,68
CEMZY	875.933	11,16
FRIGO	20.000	8,51
GEDIK	9.091	7,92
LKMNH	19.500	17,82
MERKO	50.000	14,52
TUKAS	2.245.618	7,14

BİST 100 Teknik Analizi



BIST 100 endeksi, son işlem gününde 9.962 – 10.125 puan aralığında hareket etti ve gün 10.125 puandan kapattı.

Geçtiğimiz hafta genelinde pozitif bir seyir izleyen BIST-100 endeksi haftayı 10.000 psikolojik desteğinin üzerinde tamamlamayı başardı. Son işlem gününde 10.000 seviyesinin altına kısa süreli sarkmalar görüldü de, kısa vadeli ortalamalardan gelen destek alımları sayesinde endeks yeniden bu seviyenin üzerine yükseldi. Cuma günü kapanışı teknik açıdan olumlu olarak değerlendirirken XU100 endeksinde bugün ise endekte öncelikli olarak 10.000 seviyesi üzerindeki tutunmaları takip edeceğiz. Yukarı tarafta ise alıcılı görünümün devamında 10.200 seviyesini önemli bir direnç bölgesi olarak izlemeye devam edeceğiz.

VIOP 30 Teknik Analizi



Aralık Vadeli Endeks 30 kontratı son işlem gününde 11.070–11.305 puan aralığında hareket etti ve son işlem gününü 11.274 puandan tamamladı. Akşam seansı kapanışı ise 11.284 puandan gerçekleşti.

Geçtiğimiz hafta 100 günlük ortalamasının belirlediği 11.556 seviyesinin direnç bölgesi olarak çalışmasıyla geri çekilmelerin etkili olduğu Aralık vadeli endeks sözleşmesi haftayı %0,45 oranında değer kaybı ile tamamladı. Endeks sözleşmesinde bugün geçtiğimiz haftalarda direnç olarak çalışan 50 günlük ortalamasının belirlediği 11.093 seviyesini destek seviyesi olarak takip edeceğiz. Sözleşmenin bu seviye üzerinde işlem görmeyi sürdürmesi haftanın geneli açısından da önemli olacaktır. Bu seviyenin destek bölgesi olması ile birlikte yeniden 100 günlük ortalamasının test edilebileceğini öngörüyoruz.

Teknik Analiz Hisse Önerileri



CCOLA

Yükseliş trendini sürdüren CCOLA son işlem gününde gün içi geri çekilmeler yaşamasına rağmen 10 günlük kısa vadeli ortalamadan aldığı destekle günü değer artışıyla kapatmayı başardı. Hissede bugün 59,50 TL seviyesi üzerindeki tutunmaların korunması durumunda yukarı yönlü hareketin devam etmesi beklenebilir.

Hedef Fiyat: 63,50 TL
Zarar Kes: 60,80 TL



CIMSA

Kısa vadeli ortalamasının son günlerde önemli bir destek rolü üstlenmesiyle güçlü görünümünü koruyan CIMSA, Cuma günü pozitif bir kapanış gerçekleştirdi. Hissede bugün bu ortalamasının (42,05 TL) üzerinde kalıcılık sağlanması halinde olumlu görünümün devam etmesini bekliyoruz.

Hedef Fiyat: 45,10 TL
Zarar Kes: 42,70 TL



ENKAİ

Son işlem gününde gün içinde 21 günlük ortalamasının (52,64 TL) altına sarksa da günü hem bu seviyenin hem de 10 günlük ortalamasının (53,37 TL) üzerinde tamamlamayı başaran ENKAİ pozitif bir görünüm sergiledi. Hissede bugün 10 günlük ortalamasının üzerinde kalıcılık sağlanması durumunda alıcılı görünümün devam etmesi beklenebilir.

Hedef Fiyat: 55,15 TL
Zarar Kes: 52,95 TL

DESTEK/DİRENÇ TABLOSU

	PİVOT DESTEKLER			PİVOT DİRENÇLER					HİSSELER	PİVOT DESTEKLER			PİVOT DİRENÇLER				
	Destek 1	Destek 2	Destek 3	Kapanış	Pivot	Direnç 1	Direnç 2	Direnç 3		Destek 1	Destek 2	Destek 3	Kapanış	Pivot	Direnç 1	Direnç 2	Direnç 3
BINHO	337,42	333,08	329,17	341,75	341,33	345,67	349,58	353,92	KARSN	12,57	12,47	12,42	12,66	12,62	12,72	12,77	12,87
ADEL	35,71	33,79	32,83	37,62	36,67	38,59	39,55	41,47	KTLEV	60,98	59,72	58,13	62,25	62,57	63,83	65,42	66,68
AGROT	12,39	12,26	12,11	12,51	12,54	12,67	12,82	12,95	KCAER	15,01	14,71	14,51	15,32	15,21	15,51	15,71	16,01
AKBNK	62,93	62,32	61,83	63,55	63,42	64,03	64,52	65,13	KCHOL	195,00	193,20	192,20	196,80	196,00	197,80	198,80	200,60
AKFGY	2,17	2,14	2,12	2,20	2,19	2,22	2,24	2,27	KONTR	45,24	43,92	43,10	46,56	46,06	47,38	48,20	49,52
AKFYE	19,45	19,16	18,87	19,75	19,74	20,03	20,32	20,61	KONYA	7290,83	7214,17	7153,33	7367,50	7351,67	7428,33	7489,17	7565,83
AKSA	10,96	10,46	10,15	11,47	11,27	11,77	12,08	12,58	KOZAL	22,89	22,45	22,21	23,32	23,13	23,57	23,81	24,25
AKSEN	35,80	34,86	34,30	36,74	36,36	37,30	37,86	38,80	KOZAA	69,77	69,03	68,42	70,50	70,38	71,12	71,73	72,47
ALARK	96,28	93,82	92,33	98,75	97,77	100,23	101,72	104,18	LMKDC	30,57	29,89	29,37	31,24	31,09	31,77	32,29	32,97
ALFAS	57,78	55,67	54,33	59,90	59,12	61,23	62,57	64,68	MAVI	87,05	85,75	83,70	88,35	89,10	90,40	92,45	93,75
ALTNY	89,22	88,03	87,27	90,40	89,98	91,17	91,93	93,12	MIATK	44,80	43,90	42,94	45,70	45,76	46,66	47,62	48,52
AEFES	226,30	222,30	220,00	230,30	228,60	232,60	234,90	238,90	MGROS	519,83	512,17	507,83	527,50	524,17	531,83	536,17	543,83
AGHOL	369,00	362,50	358,50	375,50	373,00	379,50	383,50	390,00	MPARK	388,83	379,42	367,58	398,25	400,67	410,08	421,92	431,33
ANSGR	98,73	95,57	93,93	101,90	100,37	103,53	105,17	108,33	OBAMS	49,18	47,90	46,77	50,45	50,31	51,59	52,72	54,00
ARCLK	147,87	144,23	142,37	151,50	149,73	153,37	155,23	158,87	ODAS	6,52	6,36	6,29	6,67	6,59	6,75	6,82	6,98
ARDYZ	40,39	39,63	39,11	41,16	40,91	41,67	42,19	42,95	OTKAR	471,92	465,83	461,92	478,00	475,83	481,92	485,83	491,92
ASELS	68,53	67,87	67,48	69,20	68,92	69,58	69,97	70,63	OYAKC	21,00	20,40	20,10	21,60	21,30	21,90	22,20	22,80
ASTOR	104,27	101,33	98,87	107,20	106,73	109,67	112,13	115,07	PAPIL	13,21	13,00	12,79	13,42	13,42	13,63	13,84	14,05
BTCIM	139,43	137,87	136,83	141,00	140,47	142,03	143,07	144,63	PGSUS	223,13	220,27	218,83	226,00	224,57	227,43	228,87	231,73
BERA	15,29	14,88	14,65	15,70	15,52	15,93	16,16	16,57	PEKGY	1,57	1,51	1,45	1,64	1,63	1,69	1,75	1,81
BJKAS	4,29	4,25	4,21	4,33	4,33	4,37	4,41	4,45	PETKM	18,85	18,52	18,35	19,18	19,02	19,35	19,52	19,85
BIMAS	523,50	518,00	512,00	529,00	529,50	535,00	541,00	546,50	REEDR	14,67	14,42	14,28	14,91	14,81	15,06	15,20	15,45
BRSAN	448,67	443,33	439,67	454,00	452,33	457,67	461,33	466,67	RGYAS	122,07	120,73	120,07	123,40	122,73	124,07	124,73	126,07
BRYAT	2117,00	2096,00	2082,00	2138,00	2131,00	2152,00	2166,00	2187,00	SAHOL	96,87	94,73	93,42	99,00	98,18	100,32	101,63	103,77
CCOLA	60,27	58,73	57,97	61,80	61,03	62,57	63,33	64,87	SASA	4,26	4,19	4,16	4,32	4,29	4,36	4,39	4,46
CWENE	23,11	22,79	22,59	23,44	23,31	23,63	23,83	24,15	SMRTG	40,29	39,91	39,65	40,68	40,55	40,93	41,19	41,57
CANTE	1,65	1,62	1,59	1,69	1,68	1,71	1,74	1,77	SKBNK	4,84	4,78	4,70	4,91	4,92	4,98	5,06	5,12
CLEBI	1947,33	1919,67	1864,33	1975,00	2002,67	2030,33	2085,67	2113,33	SISE	42,41	41,75	41,41	43,08	42,75	43,41	43,75	44,41
CIMSA	42,61	41,63	40,93	43,60	43,31	44,29	44,99	45,97	SOKM	41,30	40,92	40,66	41,68	41,56	41,94	42,20	42,58
DOHOL	14,96	14,60	14,42	15,31	15,14	15,50	15,68	16,04	HALKB	16,46	16,28	16,16	16,65	16,58	16,76	16,88	17,06
DOAS	209,60	207,60	205,60	211,60	211,60	213,60	215,60	217,60	TSKB	12,63	12,48	12,40	12,78	12,71	12,86	12,94	13,09
ECILC	47,44	46,72	46,34	48,16	47,82	48,54	48,92	49,64	TABGD	151,73	148,97	147,53	154,50	153,17	155,93	157,37	160,13
EGEEN	10425,83	10359,17	10308,33	10492,50	10476,67	10543,33	10594,17	10660,83	TAVHL	281,50	275,50	272,50	287,50	284,50	290,50	293,50	299,50
EKGYO	13,46	13,20	13,07	13,72	13,59	13,85	13,98	14,24	TKFEN	75,57	74,93	74,37	76,20	76,13	76,77	77,33	77,97
ENJSA	61,27	60,33	59,77	62,20	61,83	62,77	63,33	64,27	TOASO	201,33	198,57	197,03	204,10	202,87	205,63	207,17	209,93
ENERY	278,50	271,00	262,25	286,00	287,25	294,75	303,50	311,00	TUKAS	7,06	6,91	6,83	7,20	7,14	7,29	7,37	7,52
ENKAI	52,55	51,35	50,75	53,75	53,15	54,35	54,95	56,15	TCELL	93,63	91,27	89,88	96,00	95,02	97,38	98,77	101,13
EREGL	26,17	25,79	25,59	26,56	26,37	26,75	26,95	27,33	TMSN	118,87	116,43	114,87	121,30	120,43	122,87	124,43	126,87
EUPWR	34,92	34,04	33,32	35,80	35,64	36,52	37,24	38,12	TUPRS	149,73	148,27	147,43	151,20	150,57	152,03	152,87	154,33
FENER	102,20	101,10	99,70	103,30	103,60	104,70	106,10	107,20	THYAO	295,83	292,42	290,58	299,25	297,67	301,08	302,92	306,33
FROTO	986,83	981,17	978,33	992,50	989,67	995,33	998,17	1003,83	TTKOM	45,79	44,65	44,07	46,94	46,37	47,51	48,09	49,23
GARAN	125,00	122,20	120,80	127,80	126,40	129,20	130,60	133,40	TTRAK	749,00	743,00	740,00	755,00	752,00	758,00	761,00	767,00
GESAN	48,09	46,02	44,97	50,15	49,14	51,21	52,26	54,33	TURSG	14,39	14,08	13,89	14,70	14,58	14,89	15,08	15,39
GOLTS	461,83	456,42	451,58	467,25	466,67	472,08	476,92	482,33	ULKER	114,53	112,67	111,73	116,40	115,47	117,33	118,27	120,13
GUBRF	268,50	265,00	262,00	272,00	271,50	275,00	278,00	281,50	VAKBN	22,40	22,08	21,82	22,72	22,66	22,98	23,24	23,56
HEKTS	4,13	4,08	4,03	4,19	4,18	4,23	4,28	4,33	VESTL	70,30	69,45	68,45	71,15	71,30	72,15	73,15	74,00
ISCTR	13,40	13,27	13,15	13,53	13,52	13,65	13,77	13,90	VESBE	17,64	17,40	17,06	17,89	17,98	18,22	18,56	18,80
ISMEN	45,11	44,15	43,57	46,08	45,69	46,65	47,23	48,19	YKBNK	30,21	29,81	29,61	30,60	30,41	30,81	31,01	31,41
KLSE	37,93	37,51	36,97	38,36	38,47	38,89	39,43	39,85	YEOTK	51,22	50,18	49,62	52,25	51,78	52,82	53,38	54,42
KRDMD	29,31	28,13	27,43	30,48	30,01	31,19	31,89	33,07	ZOREN	4,37	4,31	4,29	4,42	4,39	4,45	4,47	4,53

Burada yer alan yatırım bilgi, yorum ve tavsiyeleri yatırım danışmanlığı kapsamında değildir. Yatırım danışmanlığı hizmeti, yetkili kuruluşlar tarafından kişilerin risk ve getiri tercihleri dikkate alınarak kişiye özel sunulmaktadır. Burada yer alan yorum ve tavsiyeler ise genel niteliktedir. Bu tavsiyeler mali durumunuz ile risk ve getiri tercihlerinize uygun olmayabilir. Bu nedenle, sadece burada yer alan bilgilere dayanarak yatırım kararı verilmesi beklentilerinize uygun sonuçlar doğurmayabilir.

Kod	14	50	RSI	StochS	MACD	CCI	Kod	14	50	RSI	StochS	MACD	CCI
	Günlük H.O.	Günlük H.O.						Günlük H.O.	Günlük H.O.				
AEFES	●	●	●	●	●	●	ISMEN	●	●	●	●	●	●
AGHOL	●	●	●	●	●	●	IZENR	●	●	●	●	●	●
AHGAZ	●	●	●	●	●	●	IZMDC	●	●	●	●	●	●
AKBNK	●	●	●	●	●	●	KARSN	●	●	●	●	●	●
AKCNS	●	●	●	●	●	●	KAYSE	●	●	●	●	●	●
AKFYE	●	●	●	●	●	●	KCAER	●	●	●	●	●	●
AKSA	●	●	●	●	●	●	KCHOL	●	●	●	●	●	●
AKSEN	●	●	●	●	●	●	KLSEK	●	●	●	●	●	●
ALARK	●	●	●	●	●	●	KMPUR	●	●	●	●	●	●
ALBRK	●	●	●	●	●	●	KONTR	●	●	●	●	●	●
ALFAS	●	●	●	●	●	●	KONYA	●	●	●	●	●	●
ARCLK	●	●	●	●	●	●	KORDS	●	●	●	●	●	●
ASELS	●	●	●	●	●	●	KOZAA	●	●	●	●	●	●
ASGYO	●	●	●	●	●	●	KOZAL	●	●	●	●	●	●
ASTOR	●	●	●	●	●	●	KRDMD	●	●	●	●	●	●
BERA	●	●	●	●	●	●	MAVI	●	●	●	●	●	●
BIENY	●	●	●	●	●	●	MGROS	●	●	●	●	●	●
BIMAS	●	●	●	●	●	●	MIATK	●	●	●	●	●	●
BIOEN	●	●	●	●	●	●	ODAS	●	●	●	●	●	●
BOBET	●	●	●	●	●	●	OTKAR	●	●	●	●	●	●
BRSAN	●	●	●	●	●	●	OYAKC	●	●	●	●	●	●
BRYAT	●	●	●	●	●	●	PENTA	●	●	●	●	●	●
BUCIM	●	●	●	●	●	●	PETKM	●	●	●	●	●	●
CANTE	●	●	●	●	●	●	PGSUS	●	●	●	●	●	●
CCOLA	●	●	●	●	●	●	QUAGR	●	●	●	●	●	●
CIMSA	●	●	●	●	●	●	SAHOL	●	●	●	●	●	●
CWENE	●	●	●	●	●	●	SASA	●	●	●	●	●	●
DOAS	●	●	●	●	●	●	SDTTR	●	●	●	●	●	●
DOHOL	●	●	●	●	●	●	SISE	●	●	●	●	●	●
ECILC	●	●	●	●	●	●	SKBNK	●	●	●	●	●	●
ECZYT	●	●	●	●	●	●	SMRTG	●	●	●	●	●	●
EGEEN	●	●	●	●	●	●	SOKM	●	●	●	●	●	●
EKGYO	●	●	●	●	●	●	TATEN	●	●	●	●	●	●
ENERY	●	●	●	●	●	●	TAVHL	●	●	●	●	●	●
ENJSA	●	●	●	●	●	●	TCELL	●	●	●	●	●	●
ENKAI	●	●	●	●	●	●	THYAO	●	●	●	●	●	●
EREGL	●	●	●	●	●	●	TKFEN	●	●	●	●	●	●
EUPWR	●	●	●	●	●	●	TOASO	●	●	●	●	●	●
EUREN	●	●	●	●	●	●	TSKB	●	●	●	●	●	●
FROTO	●	●	●	●	●	●	TTKOM	●	●	●	●	●	●
GARAN	●	●	●	●	●	●	TTRAK	●	●	●	●	●	●
GESAN	●	●	●	●	●	●	TUKAS	●	●	●	●	●	●
GUBRF	●	●	●	●	●	●	TUPRS	●	●	●	●	●	●
GWIND	●	●	●	●	●	●	ULKER	●	●	●	●	●	●
HALKB	●	●	●	●	●	●	VAKBN	●	●	●	●	●	●
HEKTS	●	●	●	●	●	●	VESTL	●	●	●	●	●	●
IPEKE	●	●	●	●	●	●	YEOTK	●	●	●	●	●	●
ISCTR	●	●	●	●	●	●	YKBNK	●	●	●	●	●	●
ISDMR	●	●	●	●	●	●	YYLGD	●	●	●	●	●	●
ISGYO	●	●	●	●	●	●	ZOREN	●	●	●	●	●	●