

31 Mayıs 2024

Açılıştan Kapanışa Piyasalar

BIST	Kapanış 30.05.2024	Günlük Değişim	Yurt Dışı Piyasalar	30.05.2024 (18.10)	31.05.2024 (07:45)	BIST Kapanış Sonrası Değişim
BIST 100	10.481,30	0,02%	S&P 500 Vadeli	5.259,25	5.243,00	-0,31%
BIST 30	11.547,63	0,38%	Euro Stoxx 50 CFD	4.975,73	4.975,72	0,00%
BIST Banka	15.045,78	0,54%	ABD 10 Yıllık (bps)	4,56	4,55	-1
BIST Sanayi	14.344,15	-0,52%	Brent	83,14	81,63	-1,82%
BIST 30 Yakın Vade	11.885,50	0,01%	Ons Altın	2.344,56	2.342,60	-0,08%
Türkiye 2 Yıllık (bps)	41,78	21	USDTRY	32,23	32,14	-0,28%
Türkiye 10 Yıllık (bps)	28,06	19	Nikkei 225	37.990,45	38.367,95	0,99%

Önemli Haberler

- Uluslararası Finans Enstitüsü (IIF), Ortodoks politikaların sürdürülmesi halinde Türkiye'ye yurt dışındaki yerleşik kişilerin net sermaye girişlerinin 2025'te artmasının beklendiğini bildirdi.
- Bankacılık sektörünün toplam mevduatı, 24 Mayıs ile biten haftada önceki haftaya göre yaklaşık 147,9 milyar lira artarak 16 trilyon 634,4 milyar liraya yükselirken TL mevduat faizindeki gerileme de hızlandı. TL mevduat faizi iki haftada 6 puandan fazla düşüş kaydetti.
- Yurt dışı yerleşikler 24 Mayıs haftasında 1 milyar 570 milyon dolarlık tahvil aldı. Yabancıların son dört haftadaki tahvil alımı 6,5 milyar doları aştı.

Ekonomik Takvim

	Veri	Beklenti	Önceki
10:00	Türkiye, GYSİH (1.Çeyrek/Yıllık)	%50,5	%50,4
12:30	Euro Bölgesi, Tüketici Fiyat Endeksi (Yıllık/Mayıs)	%2,5	%2,4
15:30	ABD, Çekirdek Kişisel Tüketim Giderleri Fiyat Listesi (Aylık/Nisan)	%0,2	%0,3
15:30	ABD, Çekirdek Kişisel Tüketim Giderleri Fiyat Endeksi (Yıllık/Nisan)	%2,8	%2,8

Hak Kullanımları

- AYCES, CVKMD, CMBTN, CMENT, GLBMD, ORGE, PETUN, PNSUT, SARKY, TRGYO, YGYO, YYAPI, YESİL** genel kurulları bugün gerçekleştirilecektir.
- JANTS** bedelsiz sermaye artırımını bugün gerçekleştirilecek.
- BIGCH, GENTS, TGSAS, SISE** kâr payı ödemeleri bugün gerçekleştirilecek.

Tedbir Kararları

- BRKVY**, payları VBTS kapsamında 28/06/2024 seans sonuna kadar kredili işlemlere konu edilemeyecektir.
- IHEVA** payları VBTS kapsamında 28/06/2024 seans sonuna brüt takas uygulanacaktır

Günlük Hisse Önerileri

- Günlük hisse önerilerimiz **DOAS, OYAKC** ve **TCELL**'dir. Öneriler hakkında detayları görmek için tıklayabilirsiniz.

KAP Haberleri

- **☺ GOODY**, 2024'ün ilk çeyreğinde 54 milyon TL zarar elde etti.
- **☺ TABGD**, 2024 ilk çeyrekte geçtiğimiz yıla göre %89 azalışla 133 milyon TL net kar elde etti.
- **⚙ EBEBK**, Lojistik Depo yatırımı yapmak üzere 84.049 m2'lik arsa yatırımı yapılması kararı aldı ve ödemesini yaptı.
- **⚙ GESAN**, Vangölü Elektrik Dağıtım A.Ş. tarafından gerçekleştirilen ihaleye katılmış ve en avantajlı fiyatı vererek, ihalede 1. olmuştur. İhalede teklif edilen bedel KDV hariç 65.500.000 TL'dir. Tutarın 2023 hasılatına oranı %0,63'tür.
- **⚙ KRVGD**, hisse başına net 0,56 TL kâr payı ödeme kararı aldı. Ödeme iki taksit halinde gerçekleştirilecek. Şirketin brüt temettü verimi %2,11 oldu.
- **☺ PGSYO**, %204,87 oranında bedelsiz sermaye artırımını kararı aldı.
- **☺ PINSU** %200 bedelsiz sermaye artırımını kararı aldı.
- **⚙ SDTTR**, hisse başına net 2,02 TL kâr payı ödeme kararı aldı. Ödeme üç taksit halinde gerçekleştirilecek. Böylelikle brüt temettü verimi %0,76 oldu.
- **☺ SUNTK**, hisse başına net 0,39 TL kâr payı dağıtma kararı aldı. Böylelikle brüt temettü verimi %1,97 oldu.

Bültendeki haberler, Kamuyu Aydınlatma Platformu'na bugün saat 08:30'a kadar gelen haberleri kapsamaktadır.

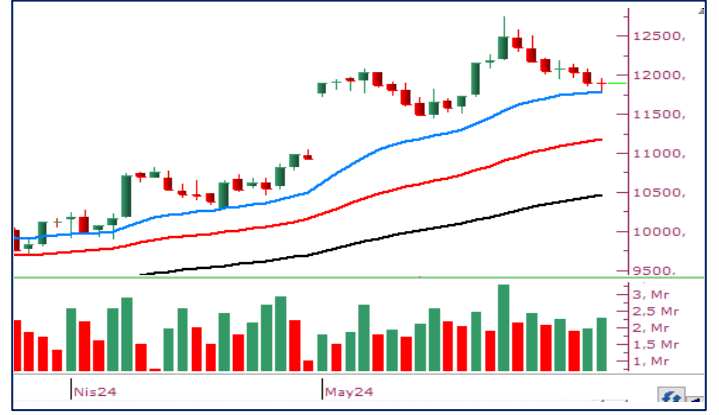
BİST 100 Teknik Analizi



BİST 100 endeksi son işlem gününde 10.413-10.550 puan aralığında hareket ederek son işlem gününü %0,02 oranında değer kazanarak 10.479 puandan tamamladı. Endekste 38 hisse değer kazanırken 60 hisse değer kaybetti.

BİST 100 endeksinde son işlem gününde yatay bir kapanış gördük. Kısa vadeli ortalamasının altında fiyatlandırmayı sürdüren BİST 100 endeksi 10.550 puanı test etse de bu bölgede kalıcı olamayıp günü 10.481 puandan tamamladı. 10.500 seviyesi altında gelen kapanışı teknik açıdan olumsuz olarak değerlendirecek de 21 günlük ortalamadan gün içerisinde destek bulması ise satışların derinleşmesini engelledi. Endekste bugün 10.500 bölgesi üzeri kapanışlarda alımlar etkili olabilir. 10.500 bölgesinin direnç olarak çalışması ise satış baskısını devam ettirebilir.

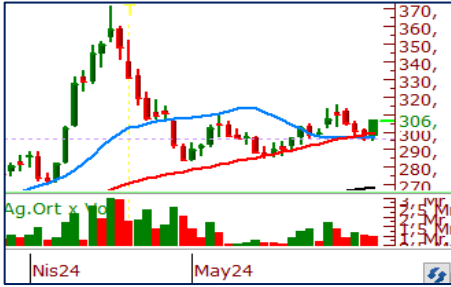
VIOP 30 Teknik Analizi



Haziran Vadeli Endeks 30 kontratı son işlem gününde 11.807 -11.963 puan aralığında hareket ederek son işlem gününü 11.899 puandan tamamladı. Akşam seansı kapanışı ise 11.894 puandan gerçekleşti.

Haziran vadeli endeks sözleşmesi son işlem gününde 21 günlük ortalamasının belirlediği 11.898 seviyesine yakın bir seviyeden kapanış gerçekleştirdi. Halen azalan trend içerisinde hareket eden sözleşmede 12.000 bölgesi üzerinde kapanışların gelmesi sözleşmeye nefes aldirabilir. Bugün 12.000 seviyesinin direnç olarak çalışıp yeniden geçilememesi durumunda ise satışlar devam edebilir. Sözleşmede geri çekilmelerde 11.650 seviyesini destek seviyesi olarak takip ediyoruz.

Teknik Analiz Hisse Önerileri



DOAS

Son günlerde konsolide bir yapıda hareket eden DOAS, son işlem gününde 50 günlük ortalamasını aşarak günü gün içerisinde gördüğü en yüksek seviyeden tamamladı. Hisse bugün 303,00 TL bölgesi üzerinde kalıcı olabilir ise alıcılı havanın devam edebileceğini öngörüyoruz.

Hedef Fiyat: 316,00 TL
Zarar Kes: 300,00 TL



OYAKC

Son günlerde satışların etkili olduğu hissede 50 ve 100 günlük ortalamasının kesişim seviyesi olan kabaca 62,00 TL seviyesinin destek bölgesi olarak çalışması hisse açıdan pozitif olarak yorumlanabilir. Bugün 63,00 TL seviyesinin aşılması durumunda pozitif hava devam edebilir.

Hedef Fiyat: 64,40 TL
Zarar Kes: 61,70 TL



TCELL

Son işlem gününde %4,53 oranında değer kazanan TCELL yeniden 96,00 TL seviyesinde bulunan direnç seviyesine ulaştı. Hissede bugün 96,00 TL bölgesi üzerinde tutunmaların yaşanması durumunda alıcılı havanın devamı beklenebilir.

Hedef Fiyat: 98,50 TL
Zarar Kes: 93,75 TL

Kod	14	50	RSI	StochS	MACD	CCI	Kod	14	50	RSI	StochS	MACD	CCI
	Günlük H.O.	Günlük H.O.						Günlük H.O.	Günlük H.O.				
AGROT	●	●	●	●	●	●	ISMEN	●	●	●	●	●	●
AHGAZ	●	●	●	●	●	●	IZENR	●	●	●	●	●	●
AKBNK	●	●	●	●	●	●	KLSEK	●	●	●	●	●	●
AKCNS	●	●	●	●	●	●	KRDMD	●	●	●	●	●	●
AKFGY	●	●	●	●	●	●	KAYSE	●	●	●	●	●	●
AKFYE	●	●	●	●	●	●	KCAER	●	●	●	●	●	●
AKSA	●	●	●	●	●	●	KCHOL	●	●	●	●	●	●
AKSEN	●	●	●	●	●	●	KONTR	●	●	●	●	●	●
ALARK	●	●	●	●	●	●	KONYA	●	●	●	●	●	●
ALBRK	●	●	●	●	●	●	KOZAL	●	●	●	●	●	●
ALFAS	●	●	●	●	●	●	KOZAA	●	●	●	●	●	●
AEFES	●	●	●	●	●	●	MAVI	●	●	●	●	●	●
ANSGR	●	●	●	●	●	●	MIATK	●	●	●	●	●	●
ARCLK	●	●	●	●	●	●	MGROS	●	●	●	●	●	●
ASELS	●	●	●	●	●	●	ODAS	●	●	●	●	●	●
ASTOR	●	●	●	●	●	●	OTKAR	●	●	●	●	●	●
BTCIM	●	●	●	●	●	●	OYAKC	●	●	●	●	●	●
BERA	●	●	●	●	●	●	PGSUS	●	●	●	●	●	●
BIENY	●	●	●	●	●	●	PETKM	●	●	●	●	●	●
BIMAS	●	●	●	●	●	●	QUAGR	●	●	●	●	●	●
BIOEN	●	●	●	●	●	●	REEDR	●	●	●	●	●	●
BOBET	●	●	●	●	●	●	SAHOL	●	●	●	●	●	●
BRSAN	●	●	●	●	●	●	SASA	●	●	●	●	●	●
BRYAT	●	●	●	●	●	●	SAYAS	●	●	●	●	●	●
BFREN	●	●	●	●	●	●	SDTTR	●	●	●	●	●	●
CCOLA	●	●	●	●	●	●	SMRTG	●	●	●	●	●	●
CWENE	●	●	●	●	●	●	SKBNK	●	●	●	●	●	●
CANTE	●	●	●	●	●	●	SISE	●	●	●	●	●	●
CIMSA	●	●	●	●	●	●	SOKM	●	●	●	●	●	●
DOHOL	●	●	●	●	●	●	HALKB	●	●	●	●	●	●
DOAS	●	●	●	●	●	●	TSKB	●	●	●	●	●	●
ECILC	●	●	●	●	●	●	TABGD	●	●	●	●	●	●
ECZYT	●	●	●	●	●	●	TAVHL	●	●	●	●	●	●
EGEEN	●	●	●	●	●	●	TKFEN	●	●	●	●	●	●
EKGYO	●	●	●	●	●	●	TOASO	●	●	●	●	●	●
ENJSA	●	●	●	●	●	●	TUKAS	●	●	●	●	●	●
ENERY	●	●	●	●	●	●	TCELL	●	●	●	●	●	●
ENKAI	●	●	●	●	●	●	TUPRS	●	●	●	●	●	●
EREGL	●	●	●	●	●	●	THYAO	●	●	●	●	●	●
EUREN	●	●	●	●	●	●	TTKOM	●	●	●	●	●	●
EUPWR	●	●	●	●	●	●	TTRAK	●	●	●	●	●	●
FROTO	●	●	●	●	●	●	TURSG	●	●	●	●	●	●
GWIND	●	●	●	●	●	●	ULKER	●	●	●	●	●	●
GARAN	●	●	●	●	●	●	VAKBN	●	●	●	●	●	●
GESAN	●	●	●	●	●	●	VESTL	●	●	●	●	●	●
GUBRF	●	●	●	●	●	●	VESBE	●	●	●	●	●	●
HEKTS	●	●	●	●	●	●	YKBNK	●	●	●	●	●	●
IPEKE	●	●	●	●	●	●	YYLGD	●	●	●	●	●	●
ISCTR	●	●	●	●	●	●	YEOTK	●	●	●	●	●	●
ISGYO	●	●	●	●	●	●	ZOREN	●	●	●	●	●	●