

Endeks	%	Değer	Pariteler	%	Değer	Y. Dışı Vadeli	%	Değer			
BIST100	↑	1,30	5384,2	DolarTL	↓	-0,04	18,80	S&P500	↓	-0,11	3941,25
BIST30	↑	1,16	5890,9	EuroTL	↑	0,04	20,29	Altın Ons/\$	↑	0,31	1909,51
BIST30 Y.Vade	↑	0,75	6044,5	EuroDolar	↑	0,06	1,08	Ham Petrol	↓	-1,18	78,60

KAP Haberleri

- ☀️**AYDEM**, Söke RES Yardımcı Kaynak Güneş Enerjisi Santrali projesi hakkında ÇED olumlu kararı verildi. (P.Değ: 16,1 Milyar TL, F/K: 20,8)
- 🇹🇷**CCUSAN**, otomotiv, ulaştırma, savunma, yenilenebilir enerji ve beyaz eşya sektörü olmak üzere farklı sektörlere hizmet verebilmek için mevcut alüminyum profil üretim kapasitesini yaklaşık %70 oranında artıracak yeni bir üretim tesisi yatırımı yapılmasına karar verdi. Tahmini maliyeti 30 Milyon ABD doları olan yatırımın 24 ayda tamamlanması öngörülüyor. (P.Değ: 1,3 Milyar TL, F/K: 8,5)
- ☀️**GENIL**, Teknoloji Odaklı Sanayi Hamlesi Programı kapsamında yaptığı 3 adet ilaç geliştirme başvurusu Bakanlık tarafından onaylandı. 3 ilaç geliştirme projesi için TÜBİTAK tarafından sağlanacak 15,3 milyon TL ARGE desteğine ek olarak; düzenlenen Yatırım Teşvik Belgesiyle desteklerin projelere olan katkısının 31,7 milyon TL seviyesinde olması bekleniyor. (P.Değ: 13,8 Milyar TL, F/K: 17,8)
- ☀️**GESAN**, yurtiçi büyük GES projelerinde kullanılmak üzere, güneş paneli alımı için Smart Güneş Enerjisi A.Ş. (SMRTG) ile sözleşme imzaladı. Sözleşme bedeli vergiler hariç toplam 9.507.146,74 ABD dolarıdır. (P.Değ: 29,1 Milyar TL, F/K: 55,5)
- ☀️**NETAS**, Türk Telekom A.Ş. ile 13.12.2021 tarihinde imzalanan cNFVI (Common NFVI) sözleşmesi dahilinde, 5G Core şebekesinin bir Network Fonksiyonu olarak kullanılacak olan 5G-EIR (Equipment Identity Register) ve mevcut cNFVI platformunda storage kapasite artırımı için yazılım ve donanımlarının tedariki, kurulumu, entegrasyonu ve bakım/destek hizmetlerinin sağlanmasına yönelik 1.897.852 Amerikan Doları bedelli yeni bir sipariş aldı. (P.Değ: 2,3 Milyar TL, F/K: -)
- 🇹🇷**CRYSAS**, %140 oranında bedelli sermaye artırımına ilişkin hazırlanan izahnamenin onaylanması için Sermaye Piyasası Kurulu'na 18.01.2023 tarihinde başvuruda bulundu. (P.Değ: 5,2 Milyar TL, F/K: 32,7)

KAP Haberleri

- ☀️**SASA**, tahsis edilen yumurtalık yatırım alanında, 2026 yılı ilk yarısında tamamlanması planlanan, ciroya katkısının bugünkü şartlarla 1,2 Milyar ABD doları, yatırım bedelinin ise 1,5 Milyar ABD doları olması beklenen 1.000.000 ton/yıl kapasiteli Propilen (PDH tesisi) üretim tesisi kurulması ile ilgili Honeywell UOP ile arasında lisans, teknik hizmet ve garanti anlaşmaları imzalandı. (P.Değ: 283,2 Milyar TL, F/K: 38,8)
- ☀️**SUWEN**, 16 Kasım 2022 - 31 Aralık 2022 tarihleri arasında Bursa ve Bolu'da iki yeni mağaza açılışı gerçekleştirdi, böylece şirketin toplam mağaza sayısı 161'e ulaştı. (P.Değ: 3,2 Milyar TL, F/K: 25,0)

Tedbir Kararları

- 🇹🇷**CEOEM** payları VBTS kapsamında 17/02/2023 seans sonuna kadar emir paketi tedbiri ile işlem görecektir.
- 🇹🇷**BFREN**, **ONCSM** ve **SDTTR** paylarında VBTS kapsamında 17/02/2023 seans sonuna kadar brüt takas uygulanacaktır.
- 🇹🇷**KAREL** ve **SEGYO** payları VBTS kapsamında 17/02/2023 seans sonuna kadar açığa satışa ve kredili işlemlere konu edilemeyecektir.

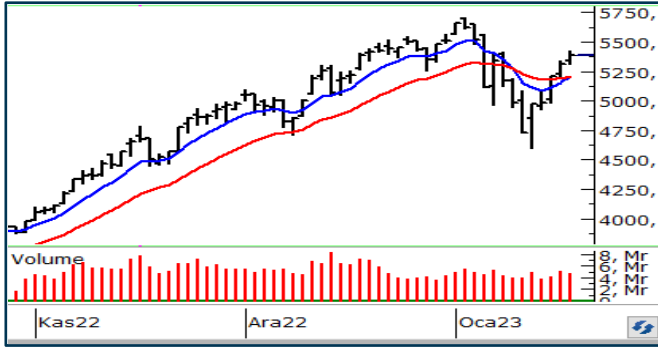
Önemli Haberler

- Asya-Pasifik'te hisse senetleri, Wall Street'te bir gecede yaşanan kayıpları izlemesinin ardından Perşembe günü karışık işlem gördü. Japonya'da Nikkei 225 ve Topix, Japonya'nın Aralık ayında başka bir ticaret açığı kaydetmesinin ardından sırasıyla yüzde 1,53 ve yüzde 0,86 düşüşle işlem gördü. Yen şu anda ABD doları karşısında 128.43'te duruyor. Güney Koreli Kospi yüzde 0,28 yükselirken, Kosdaq yatay seyretti. Avustralya'da S&P/ASX 200 yüzde 0,57 yükseldi. Hong Kong'un Hang Seng endeksi kısmi olarak düştü. Anakara Çin'in Shanghai Composite yüzde 0,59 arttı ve Shenzhen Bileşeni yüzde 0,44 düştü.

☀️ Seans öncesi ve seans içerisinde açıklanan haberler, 🇹🇷 Seans sonrası açıklanan haberler

Yasal Uyarı: Burada yer alan yatırım bilgi, yorum ve tavsiyeleri yatırım danışmanlığı kapsamında değildir. Yatırım danışmanlığı hizmeti, yetkili kuruluşlar tarafından kişilerin risk ve getiri tercihleri dikkate alınarak kişiye özel sunulmaktadır. Burada yer alan yorum ve tavsiyeler ise genel niteliktedir. Bu tavsiyeler mali durumunuz ile risk ve getiri tercihlerinize uygun olmayabilir. Bu nedenle, sadece burada yer alan bilgilere dayanarak yatırım kararı verilmesi beklentilerinize uygun sonuçlar doğurmayabilir.

BIST100 Teknik Analiz



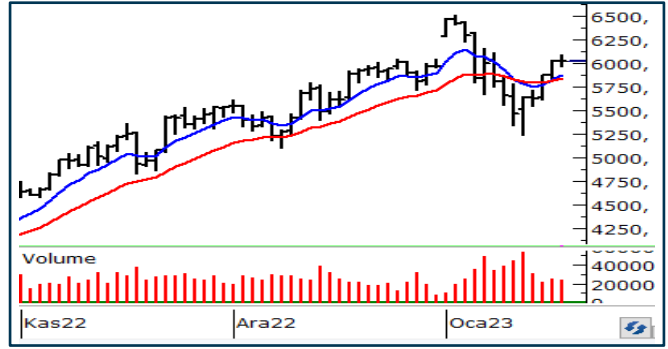
Bist100 endeksi Çarşamba gününü %1,30 yükselişle 5384 puanda tamamladı.5300 yatay trendi en yakın destek bölgesi olarak karşımıza çıkıyor.

Endeks 5300 desteği üzerinde kaldıkça 5600 direnci hedef olmayı sürdürecektir.

5300 desteği altında, 21 günlük ortalamanın belirlediği 5200 desteği ve 5000 desteğine doğru geri çekilmeler yaşanabilir.

5000 desteği aşağı kırılmadığı sürece sahip olunan hisse pozisyonlarının korunmasını öneriyoruz

VIOP30 Teknik Analiz



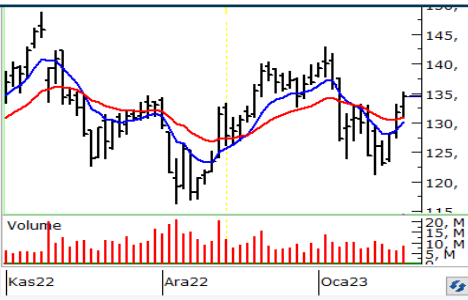
Şubat vade Endeks30 sözleşmesi günü yatay tamamladı.

21 günlük ortalamanın belirlediği 5900 önemli bir destek.

Sözleşme 5900 üzerinde kaldıkça 6100 ve 6300 dirençleri hedef olmayı sürdürecektir.

5900 desteği aşağı kırılırsa 50 günlük ortalama desteği olan 5700'e doğru geri çekilir.

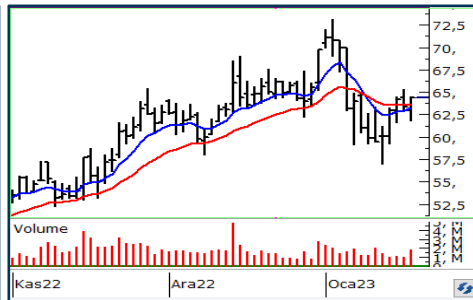
Teknik Analiz Hisse Önerileri



BIMAS

100 günlük ortalamasından destek bulan BIMAS yeniden kısa vadeli ortalamaları üzerinde kapanış aldı.

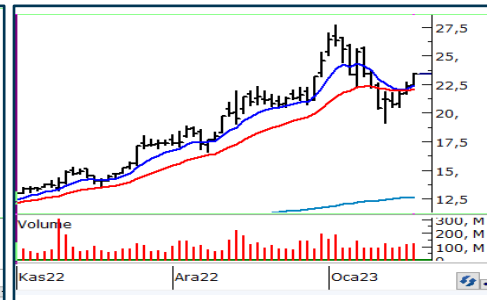
Zarar Kes: 129,00 TL
Hedef Fiyat: 140,00 TL, 147,00 TL



LOGO

Kısa vadeli ortalaması üzerinde fiyatlanan LOGO yükselen dip görüntüsü oluştu

.Hedef Fiyat: 67,50 TL, 71,00 TL
Zarar Kes: 61,50 TL



TTKOM

22,50 TL direnci üzerinde kapanış alan TTKOM kısa vadeli ortalamaları üzerinde fiyatlanıyor

Hedef Fiyat: 24,50 TL, 25,70 TL
Zarar Kes: 22,50 TL

Phillip Portföy Yatırım Fonları

Yatırım Fonu Nedir?

Yatırım fonları, birçok bireysel yatırımcının parasının bir havuzda toplandığı ve onlar adına portföy yönetiminin yapıldığı finansal enstrümanlardır. Fonlar, yatırımcının belirlediği farklı risk ve getiri beklentilerine göre değerlendirilirken; hisse senedi, tahvil, repo, kıymetli madenler, emtia ve mevduat gibi farklı araçlar üzerinden değerlendirilmektedir.

Yatırım Fonları Nasıl Alınır?

TEFAS'da işlem gören tüm yatırım fonlarını öncelikle PhillipCapital'de yer alan hesabınız üzerinden alabilir veya hesap açarak kolayca erişim sağlayabilirsiniz. Buna ek olarak Türkiye'deki her banka ve aracı kurum platformlarından alım-satım gerçekleştirilebilir.

PPB / PHILLIP PORTFÖY BİRİNCİ HİSSE SENEDİ FONU

- Fon toplam değerinin en az %80'i devamlı olarak yerli ihraççıların hisse senetlerine yatırılır. Yatırım yapılacak sermaye piyasası araçlarının seçiminde, temel analize dayalı yöntemler kullanarak gelecekte büyüme ve karlılık artışı vadeden, yeni yatırım iştahına sahip ve getirilerini küçük ortaklarıyla paylaşımına açık, yatırımcı dostu yönetimlerce idare edilen şirketlerin hisselerine, teknik analiz yöntemleriyle alım satım seviyeleri tespit edilerek yatırım yapılır.

Birim Pay Fiyatı	2,922662
Günlük Getiri (%)	1,05%
2022 yılı başından bu yana (%)	203,40%
Fon alış valörü	T+1
Fon Satış valörü	T+2

PPS / PHILLIP PORTFÖY BİRİNCİ SERBEST FON

- Fon, yerli ve yabancı para ve sermaye araçlarının spot ve vadeli fiyatlarının, gün içi fiyat dalgalanmalarından doğan arbitraj fırsatlarını kullanarak yatırımcılarına getiri sağlamayı amaçlar. Fon bu fırsatları değerlendirirken risklerini uygun gördüğü yüksek korelasyonlu yurt içi ve yurt dışı finansal ürünler yardımıyla hedge eder.
- Yatırımcıların fondan maksimum verimi almaları için yatırım vadelerini 6 ay ve üzerinde tutmaları tavsiye olunur.

Birim Pay Fiyatı	1,173702
Günlük Getiri (%)	-0,03%
Halka Arz Getiri (%)	17,37%
Fon alış valörü	T+1
Fon Satış valörü	T+2

Fon Portföyündeki Varlıklar: BIST payları ve VIOP sözleşmeleri

PJL / PHILLIP PORTFÖY PARA PİYASASI FONU

- Fon portföyünün tamamı devamlı olarak, vadesine en fazla 184 gün kalmış, likiditesi yüksek para ve sermaye piyasası araçlarından oluşacak ve Fon portföyünün günlük olarak hesaplanan ağırlıklı ortalama vadesi en fazla 45 gün olacaktır.

Birim Pay Fiyatı	1,263199
Günlük Getiri (%)	0,054%
2022 yılı başından bu yana (%)	20,49%
Fon alış valörü	T+0
Fon Satış valörü	T+0

Fon Portföyündeki Varlıklar: Borçlanma Senetleri %52,64, T.Repo %20,76, TPP %19,36, Mevduat %4,79, Özel Sektör Kira Sertifikası %2,45

Yasal Uyarı: Burada yer alan yatırım bilgi, yorum ve tavsiyeleri yatırım danışmanlığı kapsamında değildir. Yatırım danışmanlığı hizmeti, yetkili kuruluşlar tarafından kişilerin risk ve getiri tercihleri dikkate alınarak kişiye özel sunulmaktadır. Burada yer alan yorum ve tavsiyeler ise genel niteliktedir. Bu tavsiyeler mali durumunuz ile risk ve getiri tercihlerinize uygun olmayabilir. Bu nedenle, sadece burada yer alan bilgilere dayanarak yatırım kararı verilmesi beklentilerinize uygun sonuçlar doğurmayabilir.

Kod	14	50	RSI	StochS	MACD	CCI	Kod	14	50	RSI	StochS	MACD	CCI
	Günlük H.O.	Günlük H.O.						Günlük H.O.	Günlük H.O.				
AEFES	●	●	●	●	●	●	KARSN	●	●	●	●	●	●
AGHOL	●	●	●	●	●	●	KCAER	●	●	●	●	●	●
AKBNK	●	●	●	●	●	●	KCHOL	●	●	●	●	●	●
AKFGY	●	●	●	●	●	●	KERVT	●	●	●	●	●	●
AKSA	●	●	●	●	●	●	KLRHO	●	●	●	●	●	●
AKSEN	●	●	●	●	●	●	KMPUR	●	●	●	●	●	●
ALARK	●	●	●	●	●	●	KONTR	●	●	●	●	●	●
ALBRK	●	●	●	●	●	●	KORDS	●	●	●	●	●	●
ALGYO	●	●	●	●	●	●	KOZAA	●	●	●	●	●	●
ALKIM	●	●	●	●	●	●	KOZAL	●	●	●	●	●	●
ARCLK	●	●	●	●	●	●	KRDMD	●	●	●	●	●	●
ASELS	●	●	●	●	●	●	KZBGY	●	●	●	●	●	●
ASUZU	●	●	●	●	●	●	MAVI	●	●	●	●	●	●
AYDEM	●	●	●	●	●	●	MGROS	●	●	●	●	●	●
BAGFS	●	●	●	●	●	●	NTHOL	●	●	●	●	●	●
BASGZ	●	●	●	●	●	●	ODAS	●	●	●	●	●	●
BERA	●	●	●	●	●	●	OTKAR	●	●	●	●	●	●
BIMAS	●	●	●	●	●	●	OYAKC	●	●	●	●	●	●
BIOEN	●	●	●	●	●	●	PETKM	●	●	●	●	●	●
BRYAT	●	●	●	●	●	●	PGSUS	●	●	●	●	●	●
BUCIM	●	●	●	●	●	●	PSGYO	●	●	●	●	●	●
CCOLA	●	●	●	●	●	●	SAHOL	●	●	●	●	●	●
CEMTS	●	●	●	●	●	●	SASA	●	●	●	●	●	●
CIMSA	●	●	●	●	●	●	SELEC	●	●	●	●	●	●
DOAS	●	●	●	●	●	●	SISE	●	●	●	●	●	●
DOHOL	●	●	●	●	●	●	SKBNK	●	●	●	●	●	●
ECILC	●	●	●	●	●	●	SMRTG	●	●	●	●	●	●
EGEEN	●	●	●	●	●	●	SNGYO	●	●	●	●	●	●
EKGYO	●	●	●	●	●	●	SOKM	●	●	●	●	●	●
ENJSA	●	●	●	●	●	●	TAVHL	●	●	●	●	●	●
ENKAI	●	●	●	●	●	●	TCELL	●	●	●	●	●	●
ERBOS	●	●	●	●	●	●	THYAO	●	●	●	●	●	●
EREGL	●	●	●	●	●	●	TKFEN	●	●	●	●	●	●
EUREN	●	●	●	●	●	●	TKNSA	●	●	●	●	●	●
FENER	●	●	●	●	●	●	TMSN	●	●	●	●	●	●
FROTO	●	●	●	●	●	●	TOASO	●	●	●	●	●	●
GARAN	●	●	●	●	●	●	TSKB	●	●	●	●	●	●
GESAN	●	●	●	●	●	●	TSPOR	●	●	●	●	●	●
GLYHO	●	●	●	●	●	●	TTKOM	●	●	●	●	●	●
GSDHO	●	●	●	●	●	●	TTRAK	●	●	●	●	●	●
GUBRF	●	●	●	●	●	●	TUKAS	●	●	●	●	●	●
GWIND	●	●	●	●	●	●	TUPRS	●	●	●	●	●	●
HALKB	●	●	●	●	●	●	TURSG	●	●	●	●	●	●
HEKTS	●	●	●	●	●	●	ULKER	●	●	●	●	●	●
IPEKE	●	●	●	●	●	●	VAKBN	●	●	●	●	●	●
ISCTR	●	●	●	●	●	●	VESBE	●	●	●	●	●	●
ISDMR	●	●	●	●	●	●	VESTL	●	●	●	●	●	●
ISFIN	●	●	●	●	●	●	YKBNK	●	●	●	●	●	●
ISGYO	●	●	●	●	●	●	YYLGD	●	●	●	●	●	●
JANTS	●	●	●	●	●	●	ZOREN	●	●	●	●	●	●

Yasal Uyarı: Burada yer alan yatırım bilgi, yorum ve tavsiyeleri yatırım danışmanlığı kapsamında değildir. Yatırım danışmanlığı hizmeti, yetkili kuruluşlar tarafından kişilerin risk ve getiri tercihleri dikkate alınarak kişiye özel sunulmaktadır. Burada yer alan yorum ve tavsiyeler ise genel niteliktedir. Bu tavsiyeler mali durumunuz ile risk ve getiri tercihlerinize uygun olmayabilir. Bu nedenle, sadece burada yer alan bilgilere dayanarak yatırım kararı verilmesi beklentilerinize uygun sonuçlar doğurmayabilir.