

8 Ağustos 2023

Gündem

Cuma günü tarım dışı istihdam verisi karışık bir görünüm ortaya koyarken, küresel piyasalar bu hafta ABD'deki enflasyon verilerine odaklanmış durumda. ABD'de perşembe günü TÜFE ve cuma günü ÜFE verileri açıklanacaktır. Bu ayki enflasyon verilerinde, petrol ve enerji maliyetlerindeki artışın manşet rakamlar üzerindeki etkileri yakından takip edilecektir. Mevcut durumda piyasalarda Fed'in sıkılaştırma döngüsünün sonuna geldiğine ilişkin beklentiler korunmasına karşın enflasyon rakamlarının ortaya koyacağı görünüm Fed'e ilişkin beklentileri ve risk iştahını şekillendirecektir. Rusya - Ukrayna savaşı ve bu taraftaki gelişmeler de emtia cephesindeki oynaklığın yüksek seyretmesine neden oluyor.

Piyasa Beklentisi

Geçen hafta zayıflayan risk iştahı ve tahvil faizlerindeki yükselişin etkisiyle baskı altında kalan küresel hisse piyasaları yeni haftanın ilk işlem gününde dalgalı bir seyir ortaya koydu. ABD borsalarında dün yukarı yönlü bir seyir izlenirken, Avrupa borsalarında yatay fiyatlama takip edildi. Bu hafta ABD'de enflasyon verisi ve tahvil faizlerindeki görünüm risk iştahı ve piyasalar üzerinde etkili olacaktır. Pozitif havanın korunmaya devam ettiği BIST-100 Endeksi dün günü yükselişle tamamladı. ABD borsaları günü yükselişlerle tamamlarken, ABD vadeliğinde bu sabah hafif satıcılı bir seyir etkili oluyor. Asya piyasalarında karışık bir görünüm hâkim. Avrupa vadeliği ve CFD kontratları yataya yakın açılışlara işaret ediyor. BIST- 100 Endeksi'nin güne pozitif bir açılışla başlamasını bekliyoruz.

Ekonomik Takvim

Saat	Veri	Beklenti	Önceki
15:30	ABD, Dış Ticaret Dengesi		-69,9 Milyar \$
17:00	ABD, Toptan Stoklar (Aylık)	-0,3%	-0,3%

Önemli Haberler

- İş Bankası, 2023 yılının 2. çeyreğinde 13,26 milyar TL'lik beklentinin oldukça üzerinde 18,5 milyar TL net dönem kârı elde etti.
- Enerjisa'nın 2023/2Ç'te 1,50 milyar TL'lik beklentinin üzerinde 1,98 milyar TL net kâr açıkladı. 2023 net kâr için 4,5 - 6,0 milyar TL olarak belirlenen tahmin 5,0-6,0 milyar TL olarak güncellendi.
- Resmi Gazete'de yayımlanan Cumhurbaşkanı Kararı'na göre; altın ithalatına yüzde 20 ek mali yükümlülük uygulanacak. Ek mali yükümlülük, Avrupa Birliği ile Serbest Ticaret Anlaşması imzalanan ülkeler harici menşeli ürünlere uygulanacak.
- Fed, haziran ayına ilişkin tüketici kredi verilerini açıkladı. Buna göre, ABD'de tüketici kredileri, Haziran'da 17,85 milyar dolar ile beklentilerin üzerinde artış gösterdi.

Tedbir Kararları

- ICUGS** payları VBTS kapsamında 07/09/2023 seans sonuna emir paketi tedbiri ile işlem görecektir.
- MIPAZ**, paylarında VBTS kapsamında 07/09/2023 seans sonuna kadar brüt takas uygulanacaktır.

Genel Kurul, Sermaye Artırımı ve Temettümler

- DGNMO, HLGYO, INVES** genel kurulları bugün gerçekleşecek.
- EUKYO, EUYO, ETYAT** kâr payı ödemeleri bugün gerçekleşecek.

KAP Haberleri

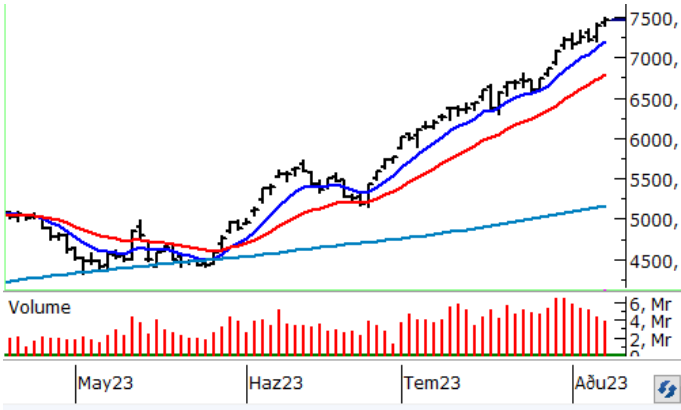
- **ISCTR**, 2023'ün ikinci çeyreğinde 18,5 Milyar TL net kar (Beklenti 13,2 Milyar TL) açıklayarak yılın ilk yarısını 31,4 Milyar TL net kar ile tamamladı. (P.Değ: 161,7 Milyar TL, F/K: 2,3)
- **COLA**, 2023'ün ikinci çeyreğinde 2,3 Milyar TL net kar (Beklenti 1,9 Milyar TL) açıklayarak yılın ilk yarısını 3,4 Milyar TL net kar ile tamamladı. (P.Değ: 87,3 Milyar TL, F/K: 14,8)
- **BRISA**, 2023'ün ikinci çeyreğinde 603 Milyon TL net kar (Beklenti 582 Milyon TL) açıklayarak yılın ilk yarısını 1,1 Milyar TL net kar ile tamamladı. (P.Değ: 23,1 Milyar TL, F/K: 10,5)
- **ENJSA**, 2023'ün ikinci çeyreğinde 1,9 Milyar TL net kar (Beklenti 1,5 Milyar TL) açıklayarak yılın ilk yarısını 2,3 Milyar TL net kar ile tamamladı. (P.Değ: 59,2 Milyar TL, F/K: 3,8)
- **AKCNS**, 2023'ün ikinci çeyreğinde 885 Milyon TL net kar (Beklenti 800 Milyon TL) açıklayarak yılın ilk yarısını 1,5 Milyar TL net kar ile tamamladı. (P.Değ: 23,9 Milyar TL, F/K: 8,7)
- **CIMSA**, 2023'ün ikinci çeyreğinde 1 Milyar TL net kar (Beklenti 628 Milyon TL) açıklayarak yılın ilk yarısını 1,26 Milyar TL net kar ile tamamladı. (P.Değ: 26,2 Milyar TL, F/K: 7,1)
- **ECZYT**, 2023'ün ikinci çeyreğinde 367 Milyon TL net kar açıklayarak yılın ilk yarısını 445 Milyon TL net kar ile tamamladı. (P.Değ: 22,9 Milyar TL, F/K: 13,7)
- **ECILC**, 2023'ün ikinci çeyreğinde 203 Milyon TL net kar açıklayarak yılın ilk yarısını 396 Milyon TL net kar ile tamamladı. (P.Değ: 30,8 Milyar TL, F/K: 7,3)
- **TKNSA**, 2023'ün ikinci çeyreğinde 157 Milyon TL net kar açıklayarak yılın ilk yarısını 299 Milyon TL net kar ile tamamladı. (P.Değ: 5,8 Milyar TL, F/K: 9,3)
- **AKGRT**, 2023'ün ikinci çeyreğinde 455 Milyon TL net kar açıklayarak yılın ilk yarısını 585 Milyon TL net kar ile tamamladı. (P.Değ: 8,0 Milyar TL, F/K: 8,8)
- **AGESA**, 2023'ün ikinci çeyreğinde 566 Milyon TL net kar açıklayarak yılın ilk yarısını 754 Milyon TL net kar ile tamamladı. (P.Değ: 9,6 Milyar TL, F/K: 8,5)
- **KORDS**, 2023'ün ikinci çeyreğinde 83 Milyon TL net zarar açıklayarak yılın ilk yarısını 49 Milyon TL net zarar ile tamamladı. (P.Değ: 17,8 Milyar TL, F/K: 38,8)

KAP Haberleri

- **ARCLK**, Rekabet Kurumu Kurulu şirketin ortaklığı Arçelik Pazarlama A.Ş. hakkında idari para cezası verilmesine karar verdi. İdari para cezasının tutarı 365.379.161 TL'dir. Para cezası %25 erken ödeme indiriminden faydalanılarak 274.034.370 TL olarak yasal süresi içerisinde ödenecektir. Karar ilişkin mevcut yasal haklar da kullanılacaktır. (P.Değ: 101,7 Milyar TL, F/K: 22,8)
- **CVKMD**, bağlı ortaklığı Hayri Ögelman Madencilik yurt dışında yerleşik bir şirket ile maden cevheri satışı konusunda anlaşta. Sözleşmenin toplam bedeli yaklaşık 48.420.000 TL'dir .Şirketin son çeyrek hasılatı 192 Milyon TL'dir. (P.Değ: 12,4 Milyar TL, F/K: 37,6)
- **HKTM**, %5,1 oranında finansal yatırımı olan Toplam Enerji A.Ş. ile yurt içi bir şirket ile arasında arazi tipi Güneş Enerji Santrali kurulumu sözleşmesi imzaladı. Sözleşme bedeli KDV hariç 3.315.076 ABD dolarıdır. Şirketin son dört çeyrek hasılatı 297 Milyon TL'dir. (P.Değ: 2,4 Milyar TL, F/K: 192,5)
- **KTSKR**, Türkiye Gıda ve Şeker Sanayi İşçileri Sendikası (ŞEKER-İŞ) ile arasında 10.Toplu İş Sözleşmesi görüşmeleri anlaşma ile sonuçlandı. (P.Değ: 3,6 Milyar TL, F/K: 8,5)
- **KTSKR**, 115.201 m2 alan üzerinde Güneş Enerjisine Dayalı Elektrik Santrali (GES) kurulumu için yurt içi bir şirket ile sözleşme imzaladı.
- **MIATK**, finansal kuruluşlarından biri ile arasında İstanbul Finans Merkezinde ve tüm şube operasyon birimlerinde kullanılmak üzere "Biyometrik Yüz Tanıma Sistemi" işi kapsamında toplam 1.362.840 ABD doları ve 2.025.000 TL+KDV dahil bedelle ilk etap proje siparişi ve sözleşme imzalamak üzere davet aldı. (P.Değ: 7,4 Milyar TL, F/K: 18,2)
- **TNZTP**, şirketin enerji ihtiyacının %80'inden fazlasını karşılaması beklenen 2300 kW kurulu güce sahip Güneş Enerjisi Santrali (GES) projesinin GDZ Elektrik Dağıtım tarafından geçici kabulü yapılmış olup, elektrik üretimine başlandı. (P.Değ: 4,4 Milyar TL, F/K: 16,4)

*Bütendeki haberler, Kamuyu Aydınlatma Platformu'na saat 08:30'a kadar gelen haberleri kapsamaktadır

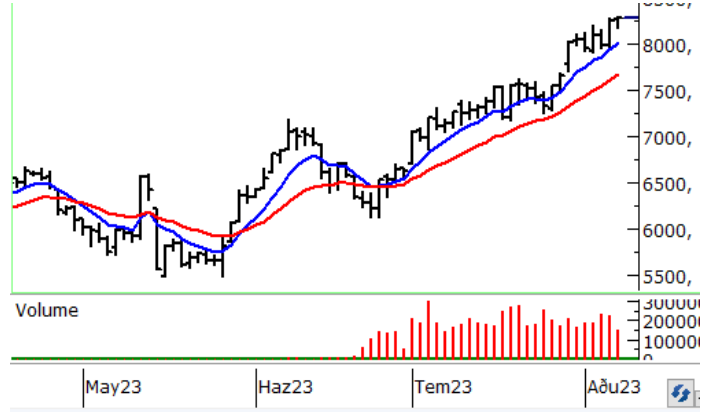
BIST100 Teknik Analizi



Cuma günü etkili olan güçlü yükselişlerin ardından BIST-100 Endeksi yeni haftaya da pozitif bir başlangıç yaptı. Gün içerisinde dalgalı bir seyir izlense de BIST-100 Endeksi günü %0,94 oranında değer kazanımıyla 7.470 puandan tamamlamayı başardı.

Dünkü yükselişlerle tarihi zirvesini 7.494 puana taşıyan endekste kısa vadede 7.500 üzerinde tutunmanın sağlanması yükselişlerin devamlılığı açısından önem taşımaktadır. 7.500 üzerinde 7.630 ve 7.700 seviyeleri direnç olarak takip edilecektir. Endekste 7.500 üzerinde tutunmanın sağlanamaması ve kâr satışlarının gözlenmesi halinde 7.400 seviyesi kısa vadeli ilk destek konumunda bulunmaktadır. Bu seviye altında ise 7.300 - 7.200 bölgesine doğru geri çekilmeler gündeme gelebilir.

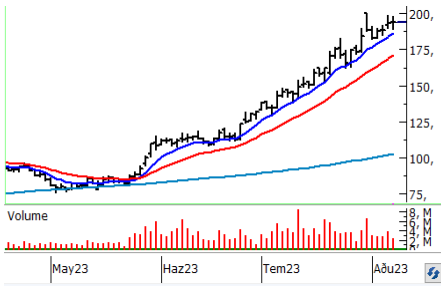
VIOP 30 Teknik Analizi



Ağustos Vadeli Endeks30 sözleşmesi gün içerisinde 8.171 - 8.297 seviyeleri arasında hareket ederek günü %0,36 oranında sınırlı bir değer kazanımıyla 8.270 seviyesinden tamamladı. Akşam seans kapanışı da 8.284 puandan gerçekleşti.

Sözleşmede dün gün içerisinde dalgalı bir seyir ve zaman zaman kâr satışları gözlenirse de kapanış hafif artıda gerçekleşti. Kısa vadede 8.200 üzerindeki tutunmanın korunması halinde yükselişlerin devamı beklenebilir. Bu durumda 8.370 ve 8.500 pivot seviyelerine doğru yükselişler yaşanabilir. Düzeltmelerin gündeme gelmesi ve 8.200 altına sarkılması durumunda ise 8.150 - 8.090 aralığı kısa vadeli destek bölgesidir. Destek bölgesinin altında durumunda 8.000 ve 7.900 seviyeleri önem kazanacak olup, 8.000 puan altı kapanışlarda satıcılar seyrin devamı beklenebilir.

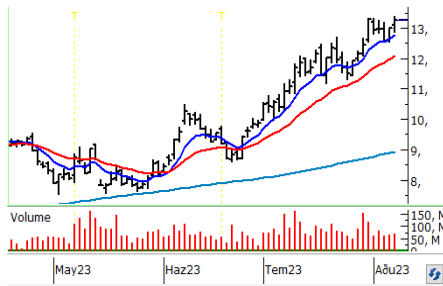
Teknik Analiz Hisse Önerileri



CIMSA

Sektör genelinde pozitif havanın korunduğu ve kısa vadeli ortalamaları üzerindeki seyrini sürdüren CIMSA hissesi dün günü 194,00 TL'den tamamladı. Beklentilerin üzerinde gelen finansallar sonrası pozitif seyrin devamı beklenebilir.

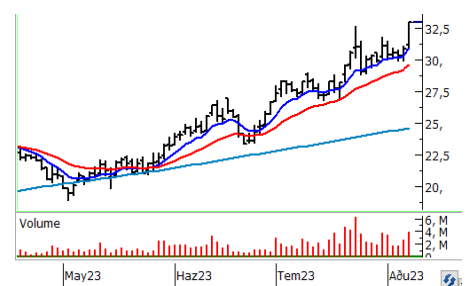
Hedef Fiyat: 202,00 TL, 207,50 TL
Zarar Kes: 194,00 TL



DOHOL

Kısa vadeli üssel ortalamalarından gelen alımlarla dün yukarı yönlü bir seyrin etkili olduğu DOHOL hissesi günü yükselişle 13,25 TL'den tamamladı. Hissede 13,00 TL üzerinde tutunma korunabilirse pozitif hava etkisini sürdürebilir.

Hedef Fiyat: 13,70 TL, 13,95 TL
Zarar Kes: 12,90 TL



ORGE

Geçen hafta düzeltmelerin gözlemlendiği ORGE hissesinde 14 günlük üssel ortalama (30,24) gelen alımlarla dün güçlü bir yükseliş kaydedildi. Günü 32,92 TL'den tamamlayan hissede 32,00 üzerinde tutunmanın korunması önem taşımaktadır.

Hedef Fiyat: 33,94 TL, 34,60 TL
Zarar Kes: 31,90 TL

BIST	Kapanış 07.08.2023	Değişim (%)	Yılbaşı Değişim (%)
BIST 100	7.470	0,94	35,59
BIST 30	8.087	0,80	36,04
BIST Banka	6.642	0,40	32,11
BIST Sanayi	11.617	-0,05	30,47
BIST 30 Yakın Vade	8.270	0,36	
Yurt Dışı Piyasalar	Veri (08:45)	Değişim (%)	Yılbaşı Değişim (%)
Dow Jones	35.473	1,16	7,02
S&P 500	4.518	0,90	17,68
NASDAQ	13.994	0,61	33,71
Almanya DAX	15.951	-0,01	14,56
Fransa CAC 40	7.320	0,06	13,07
İngiltere FTSE 100	7.554	-0,13	1,38
NIKKEI 225	32.375	0,37	24,07
Shanghai Comp	3.269	0,01	5,83
Hang Seng	19.270	-1,37	-2,58
Tahvil Piyasaları	Veri (08:45)	Değişim (bps)	Yılbaşı Değişim (bps)
Türkiye 2 Yıllık	16,05	39,0	608,0
Türkiye 10 Yıllık	18,43	-16,0	860,0
ABD 2 Yıllık	4,76	-0,8	33,8
ABD 10 Yıllık	4,04	-4,8	16,4
Almanya 2 Yıllık	2,97	-1,1	24,6
Almanya 10 Yıllık	2,60	3,0	2,7
Döviz Piyasaları	Veri (08:45)	Değişim (%)	Yılbaşı Değişim (%)
USD/TRY	27,01	0,07	44,37
EUR/TRY	29,70	0,02	48,28
GBP/TRY	34,48	-0,19	52,35
EUR/USD	1,10	-0,08	2,75
USD/JPY	143,14	0,47	9,29
Dolar Endeksi (DXY)	102,26	0,14	-1,22
Emtia	Veri (08:45)	Değişim (%)	Yılbaşı Değişim (%)
Altın (\$/ons)	1.934,09	-0,12	6,06
Gram Altın (TL)	1.679,63	-0,06	53,13
Gümüş (\$/ons)	23,18	0,18	-3,15
Brent (\$/varil)	85,23	-0,55	1,08

BIST100 Yükselenler	Kapanış	Günlük Değ. (%)	Hacim (Mln TL)
AGHOL	167,40	9,99%	283,14
ASUZU	246,90	9,98%	360,89
DOAS	279,00	9,97%	1.347,32
PGSUS	920,00	9,52%	2.772,59
TKNSA	29,10	7,78%	271,98
THYAO	266,90	7,27%	16.009,22
MGROS	332,00	6,41%	847,45
AEFES	107,70	5,48%	361,06
KZBGY	22,62	5,41%	326,72
PETKM	19,02	5,20%	3.518,27

BIST100 Düşenler	Kapanış	Günlük Değ. (%)	Hacim (Mln TL)
SASA	58,75	-8,06%	6.221,97
IZMDC	8,50	-6,59%	570,94
SMRTG	80,45	-5,13%	2.652,15
KONYA	4.434,00	-4,65%	202,26
GESAN	90,55	-4,18%	1.270,26
HEKTS	29,80	-3,50%	1.401,03
GENIL	64,25	-3,38%	173,91
ODAS	10,80	-3,31%	784,48
ALFAS	817,00	-3,24%	1.209,63
TTRAK	773,50	-3,05%	1.004,38

BIST100 Hacmi Artanlar	Hacim Değişim	Kapanış	Günlük Değ. (%)
KMPUR	466,7%	146,00	3,47
TURSG	300,0%	19,76	3,67
YYLGD	289,8%	40,96	2,86
TTRAK	256,3%	773,50	-3,05
SMRTG	232,6%	80,45	-5,13

BIST100 Hacmi Azalanlar	Hacim Değişim	Kapanış	Günlük Değ. (%)
KLRHO	-62,2%	16,05	1,07
HALKB	-45,2%	13,87	-0,14
KRDMD	-44,7%	23,84	0,34
KOZAA	-38,7%	57,70	-1,37
TSKB	-34,9%	6,14	-1,60

***Hacim değişimleri son 3 aylık ortalamaya göre hesaplanmıştır.**

PHİLLİP PORTFÖY FONLARI

Fon adı	BİRİNCİ HİSSE SENEDİ FONU	Fon adı	BİRİNCİ SERBEST FON	Fon adı	PARA PİYASASI FONU
Fon Kodu	PPB	Fon Kodu	PPS	Fon Kodu	PJL
Birim Pay Fiyatı	4,441869	Birim Pay Fiyatı	1,313972	Birim Pay Fiyatı	1,464371
2022 yılı başından bu yana getiri	361,10%	Halka Arz Getiri (11.05.2022)	31,40%	Yıllıklandırılmış Getiri	30,56%
Fon Alış Valörü	T+1	Fon Alış Valörü	T+1	Fon Alış Valörü	T+0
Fon Satış Valörü	T+2	Fon Satış Valörü	T+2	Fon Satış Valörü	T+0

HİSSELER	PİVOT DESTEKLER					PİVOT DİRENÇLER			HİSSELER	PİVOT DESTEKLER					PİVOT DİRENÇLER		
	Destek 1	Destek 2	Destek 3	Kapanış	Pivot	Direnç 1	Direnç 2	Direnç 3		Destek 1	Destek 2	Destek 3	Kapanış	Pivot	Direnç 1	Direnç 2	Direnç 3
AEFES	103,73	99,77	97,23	107,70	106,27	110,23	112,77	116,73	KARSN	11,74	11,57	11,37	11,90	11,94	12,11	12,31	12,48
AGHOL	157,80	148,20	143,40	167,40	162,60	172,20	177,00	186,60	KCAER	19,60	18,86	18,49	20,34	19,97	20,71	21,08	21,82
AKBNK	27,76	27,40	27,00	28,12	28,16	28,52	28,92	29,28	KCHOL	131,57	130,03	128,47	133,10	133,13	134,67	136,23	137,77
AKFGY	5,06	4,95	4,84	5,17	5,17	5,28	5,39	5,50	KERVT	11,59	11,22	10,86	11,95	11,95	12,32	12,68	13,05
AKSA	89,07	87,83	86,37	90,30	90,53	91,77	93,23	94,47	KLRHO	15,40	14,74	14,32	16,05	15,82	16,48	16,90	17,56
AKSEN	38,61	37,95	37,51	39,26	39,05	39,71	40,15	40,81	KMPUR	141,70	137,40	130,80	146,00	148,30	152,60	159,20	163,50
ALARK	111,63	110,07	107,43	113,20	114,27	115,83	118,47	120,03	KONTR	234,23	224,87	213,73	243,60	245,37	254,73	265,87	275,23
ALBRK	3,29	3,25	3,18	3,34	3,36	3,40	3,47	3,51	KONYA	4340,00	4246,00	4072,00	4434,00	4514,00	4608,00	4782,00	4876,00
ALFAS	777,63	738,27	696,53	817,00	819,37	858,73	900,47	939,83	KORDS	90,27	88,88	87,12	91,65	92,03	93,42	95,18	96,57
ALKIM	38,59	37,47	36,85	39,70	39,21	40,33	40,95	42,07	KOZAA	56,78	55,87	54,48	57,70	58,17	59,08	60,47	61,38
ARCLK	148,70	146,90	145,00	150,50	150,60	152,40	154,30	156,10	KOZAL	27,03	26,73	26,29	27,34	27,47	27,77	28,21	28,51
ASELS	77,22	76,03	74,87	78,40	78,38	79,57	80,73	81,92	KRDMD	23,63	23,41	23,23	23,84	23,81	24,03	24,21	24,43
ASUZU	232,50	218,10	210,90	246,90	239,70	254,10	261,30	275,70	KZBGY	21,93	21,25	20,71	22,62	22,47	23,15	23,69	24,37
AYDEM	18,61	18,30	17,91	18,91	19,00	19,31	19,70	20,01	MAVI	91,83	90,82	89,58	92,85	93,07	94,08	95,32	96,33
BAGFS	33,07	32,03	31,39	34,12	33,71	34,75	35,39	36,43	MGROS	317,57	303,13	293,57	332,00	327,13	341,57	351,13	365,57
BASGZ	17,27	16,73	16,45	17,80	17,55	18,09	18,37	18,91	ODAS	10,57	10,33	9,93	10,80	10,97	11,21	11,61	11,85
BERA	14,06	13,73	13,49	14,39	14,30	14,63	14,87	15,20	OTKAR	310,23	296,47	282,83	324,00	323,87	337,63	351,27	365,03
BIMAS	223,50	219,30	213,00	227,70	229,80	234,00	240,30	244,50	OYAKC	63,17	60,83	59,47	65,50	64,53	66,87	68,23	70,57
BIOEN	19,53	18,93	18,47	20,14	19,99	20,59	21,05	21,65	PETKM	18,33	17,63	17,23	19,02	18,73	19,43	19,83	20,53
BRYAT	1927,73	1896,47	1852,73	1959,00	1971,47	2002,73	2046,47	2077,73	PGSUS	871,37	822,73	798,37	920,00	895,73	944,37	968,73	1017,37
BUCIM	8,10	8,01	7,85	8,20	8,26	8,35	8,51	8,60	PSGYO	7,99	7,87	7,68	8,10	8,18	8,30	8,49	8,61
CCOLA	336,40	329,70	324,90	343,10	341,20	347,90	352,70	359,40	SAHOL	57,50	56,50	55,70	58,50	58,30	59,30	60,10	61,10
CEMTS	11,09	10,93	10,80	11,25	11,22	11,38	11,51	11,67	SASA	57,35	55,95	53,80	58,75	59,50	60,90	63,05	64,45
CIMSA	189,63	185,27	181,13	194,00	193,77	198,13	202,27	206,63	SELEC	46,33	45,81	44,93	46,86	47,21	47,73	48,61	49,13
DOAS	264,00	249,00	241,50	279,00	271,50	286,50	294,00	309,00	SISE	52,55	51,90	50,90	53,20	53,55	54,20	55,20	55,85
DOHOL	12,96	12,67	12,46	13,25	13,17	13,46	13,67	13,96	SKBNK	3,07	3,02	2,99	3,11	3,10	3,15	3,18	3,23
ECILC	43,95	42,99	42,47	44,90	44,47	45,43	45,95	46,91	SMRTG	76,60	72,75	67,20	80,45	82,15	86,00	91,55	95,40
EGEEN	6365,83	6311,87	6244,33	6419,80	6433,37	6487,33	6554,87	6608,83	SNGYO	3,19	3,13	3,09	3,24	3,23	3,29	3,33	3,39
EKGYO	8,97	8,82	8,72	9,13	9,07	9,22	9,32	9,47	SOKM	44,99	44,21	43,47	45,78	45,73	46,51	47,25	48,03
ENJSA	49,48	48,85	47,97	50,10	50,36	50,99	51,87	52,50	TAVHL	113,03	110,57	107,63	115,50	115,97	118,43	121,37	123,83
ENKAI	32,80	32,42	31,86	33,18	33,36	33,74	34,30	34,68	TCELL	52,00	50,80	49,85	53,20	52,95	54,15	55,10	56,30
ERBOS	160,30	157,90	155,60	162,70	162,60	165,00	167,30	169,70	THYAO	254,83	242,77	235,63	266,90	261,97	274,03	281,17	293,23
EREGL	40,61	40,23	39,79	40,98	41,05	41,43	41,87	42,25	TKFEN	44,32	43,70	43,26	44,94	44,76	45,38	45,82	46,44
EUREN	15,13	14,94	14,60	15,31	15,47	15,66	16,00	16,19	TKNSA	27,99	26,89	26,25	29,10	28,63	29,73	30,37	31,47
FENER	75,77	73,63	72,07	77,90	77,33	79,47	81,03	83,17	TMSN	69,63	68,47	67,18	70,80	70,92	72,08	73,37	74,53
FROTO	947,33	938,17	927,13	956,50	958,37	967,53	978,57	987,73	TOASO	297,77	291,83	287,37	303,70	302,23	308,17	312,63	318,57
GARAN	46,12	45,44	44,64	46,80	46,92	47,60	48,40	49,08	TSKB	6,07	6,01	5,89	6,14	6,19	6,25	6,37	6,43
GENIL	63,23	62,22	60,18	64,25	65,27	66,28	68,32	69,33	TTKOM	21,22	21,04	20,72	21,40	21,54	21,72	22,04	22,22
GESAN	88,07	85,58	81,62	90,55	92,03	94,52	98,48	100,97	TTRAK	749,87	726,23	686,17	773,50	789,93	813,57	853,63	877,27
GLYHO	13,19	12,95	12,70	13,43	13,44	13,68	13,93	14,17	TUKAS	9,29	9,00	8,78	9,59	9,51	9,80	10,02	10,31
GSDHO	4,62	4,55	4,41	4,70	4,76	4,83	4,97	5,04	TUPRS	102,90	101,70	99,90	104,10	104,70	105,90	107,70	108,90
GUBRF	317,80	312,40	306,40	323,20	323,80	329,20	335,20	340,60	TURSG	18,69	17,62	16,98	19,76	19,33	20,40	21,04	22,11
GWIND	22,92	21,88	20,94	23,96	23,86	24,90	25,84	26,88	ULKER	42,90	42,06	41,24	43,74	43,72	44,56	45,38	46,22
HALKB	13,75	13,62	13,46	13,87	13,91	14,04	14,20	14,33	ULUUN	34,43	33,81	32,97	35,04	35,27	35,89	36,73	37,35
HEKTS	29,22	28,64	27,66	29,80	30,20	30,78	31,76	32,34	VAKBN	12,12	11,98	11,76	12,27	12,34	12,48	12,70	12,84
IPEKE	43,48	42,62	40,96	44,34	45,14	46,00	47,66	48,52	VESBE	16,63	16,44	16,28	16,82	16,79	16,98	17,14	17,33
ISCTR	15,96	15,76	15,63	16,17	16,09	16,29	16,42	16,62	VESTL	60,63	59,02	57,98	62,25	61,67	63,28	64,32	65,93
ISDMR	38,67	38,21	37,43	39,14	39,45	39,91	40,69	41,15	YKBNK	14,49	14,15	13,91	14,84	14,73	15,07	15,31	15,65
ISGYO	17,22	16,88	16,57	17,56	17,53	17,87	18,18	18,52	YYLGD	39,60	38,24	36,28	40,96	41,56	42,92	44,88	46,24
IZMDC	8,17	7,83	7,30	8,50	8,70	9,04	9,57	9,91	ZOREN	4,18	4,12	4,04	4,23	4,26	4,32	4,40	4,46

Burada yer alan yatırım bilgi, yorum ve tavsiyeleri yatırım danışmanlığı kapsamında değildir. Yatırım danışmanlığı hizmeti, yetkili kuruluşlar tarafından kişilerin risk ve getiri tercihleri dikkate alınarak kişiye özel sunulmaktadır. Burada yer alan yorum ve tavsiyeler ise genel niteliktedir. Bu tavsiyeler mali durumunuz ile risk ve getiri tercihlerinize uygun olmayabilir. Bu nedenle, sadece burada yer alan bilgilere dayanarak yatırım kararı verilmesi beklentilerinize uygun sonuçlar doğurmayabilir

Kod	14	50	RSI	StochS	MACD	CCI	Kod	14	50	RSI	StochS	MACD	CCI
	Günlük H.O.	Günlük H.O.						Günlük H.O.	Günlük H.O.				
AEFES	●	●	●	●	●	●	KARSN	●	●	●	●	●	●
AGHOL	●	●	●	●	●	●	KCAER	●	●	●	●	●	●
AKBNK	●	●	●	●	●	●	KCHOL	●	●	●	●	●	●
AKFGY	●	●	●	●	●	●	KERTV	●	●	●	●	●	●
AKSA	●	●	●	●	●	●	KLRHO	●	●	●	●	●	●
AKSEN	●	●	●	●	●	●	KMPUR	●	●	●	●	●	●
ALARK	●	●	●	●	●	●	KONTR	●	●	●	●	●	●
ALBRK	●	●	●	●	●	●	KORDS	●	●	●	●	●	●
ALGYO	●	●	●	●	●	●	KOZAA	●	●	●	●	●	●
ALKIM	●	●	●	●	●	●	KOZAL	●	●	●	●	●	●
ARCLK	●	●	●	●	●	●	KRDMD	●	●	●	●	●	●
ASELS	●	●	●	●	●	●	KZBGY	●	●	●	●	●	●
ASUZU	●	●	●	●	●	●	MAVI	●	●	●	●	●	●
AYDEM	●	●	●	●	●	●	MGROS	●	●	●	●	●	●
BAGFS	●	●	●	●	●	●	NTHOL	●	●	●	●	●	●
BASGZ	●	●	●	●	●	●	ODAS	●	●	●	●	●	●
BERA	●	●	●	●	●	●	OTKAR	●	●	●	●	●	●
BIMAS	●	●	●	●	●	●	OYAKC	●	●	●	●	●	●
BIOEN	●	●	●	●	●	●	PETKM	●	●	●	●	●	●
BRYAT	●	●	●	●	●	●	PGSUS	●	●	●	●	●	●
BUCIM	●	●	●	●	●	●	PSGYO	●	●	●	●	●	●
CCOLA	●	●	●	●	●	●	SAHOL	●	●	●	●	●	●
CEMTS	●	●	●	●	●	●	SASA	●	●	●	●	●	●
CIMSA	●	●	●	●	●	●	SELEC	●	●	●	●	●	●
DOAS	●	●	●	●	●	●	SISE	●	●	●	●	●	●
DOHOL	●	●	●	●	●	●	SKBNK	●	●	●	●	●	●
ECILC	●	●	●	●	●	●	SMRTG	●	●	●	●	●	●
EGEEN	●	●	●	●	●	●	SNGYO	●	●	●	●	●	●
EKGYO	●	●	●	●	●	●	SOKM	●	●	●	●	●	●
ENJSA	●	●	●	●	●	●	TAVHL	●	●	●	●	●	●
ENKAI	●	●	●	●	●	●	TCELL	●	●	●	●	●	●
ERBOS	●	●	●	●	●	●	THYAO	●	●	●	●	●	●
EREGL	●	●	●	●	●	●	TKFEN	●	●	●	●	●	●
EUREN	●	●	●	●	●	●	TKNSA	●	●	●	●	●	●
FENER	●	●	●	●	●	●	TMSN	●	●	●	●	●	●
FROTO	●	●	●	●	●	●	TOASO	●	●	●	●	●	●
GARAN	●	●	●	●	●	●	TSKB	●	●	●	●	●	●
GESAN	●	●	●	●	●	●	TSPOR	●	●	●	●	●	●
GLYHO	●	●	●	●	●	●	TTKOM	●	●	●	●	●	●
GSDHO	●	●	●	●	●	●	TTRAK	●	●	●	●	●	●
GUBRF	●	●	●	●	●	●	TUKAS	●	●	●	●	●	●
GWIND	●	●	●	●	●	●	TUPRS	●	●	●	●	●	●
HALKB	●	●	●	●	●	●	TURSG	●	●	●	●	●	●
HEKTS	●	●	●	●	●	●	ULKER	●	●	●	●	●	●
IPEKE	●	●	●	●	●	●	VAKBN	●	●	●	●	●	●
ISCTR	●	●	●	●	●	●	VESBE	●	●	●	●	●	●
ISDMR	●	●	●	●	●	●	VESTL	●	●	●	●	●	●
ISFIN	●	●	●	●	●	●	YKBNK	●	●	●	●	●	●
ISGYO	●	●	●	●	●	●	YYLGD	●	●	●	●	●	●
JANTS	●	●	●	●	●	●	ZOREN	●	●	●	●	●	●