

**13 Aralık 2024**

**Açılıştan Kapanışa Piyasalar**

BIST	Kapanış 10.12.2024	Günlük Değişim	Yurt Dışı Piyasalar	12.12.2024 (18:10)	13.12.2024 (08:00)	BIST Kapanış Sonrası Değişim
BIST 100	10.099	-1,54%	S&P 500 Vadeli	6.071	6.066	-0,08%
BIST 30	11.091	-1,64%	Euro Stoxx 50 CFD	4.975	4.964	-0,22%
BIST Banka	14.789	-2,66%	Nikkei 225 Vadeli	39.670	39.450	-0,55%
BIST Sanayi	13.399	-1,56%	ABD 10 Yıllık (bps)	4,31	4,32	2
BIST 30 Yakın Vade	11.321	-1,97%	Brent	72,72	73,49	1,06%
Türkiye 2 Yıllık (bps)	43,44	-9	Ons Altın	2.683	2.687	0,16%
Türkiye 10 Yıllık (bps)	30,55	9	USDTRY	34,87	34,94	0,21%

### Önemli Haberler

- TCMB verilerine göre, yurt dışında yerleşik kişiler piyasa fiyatı ve kur hareketlerinden arındırılmış verilerle 6 Aralık haftasında 157,6 milyon USD net hisse satışı yaptı. Aralık ayına hisse satarak giren yabancı yatırımcı bir önceki hafta 280 milyon USD'lik hisse alımı yapmıştı.
- TCMB verilerine göre cari işlemler hesabı Ekim'de 1,88 milyar USD ile 1,30 milyar USD'lik beklentinin üzerinde fazla verdi. Ekim ayıyla birlikte aylık cari fazla serisi beşinci aya yükseldi. Eylül ayında cari denge 3 milyar USD'lik fazla vermişti.
- Kur korumalı mevduatların büyüklüğü geçen hafta 13,5 milyar TL geriledi. Böylelikle kur korumalı mevduatta üç ayın en yavaş çıkışı izlendi. 29 Kasım haftasında 25,8 milyar TL'lik gerileme yaşanmıştı.
- TCMB brüt rezervleri 6 Aralık haftasında 159,4 milyar USD ile rekor seviyelere yükseldi. Bir önceki hafta 157,7 milyar USD olarak kaydedilmişti.
- TCMB tarafından açıklanan verilere göre, bankalardaki toplam yabancı para mevduatları 6 Aralık haftasında 162,71 milyar USD düzeyinde gerçekleşti. Bu rakam bir önceki haftanın 165,73 milyar USD'lik seviyesine göre 3,23 milyar USD'lik düşüşü ifade etti.
- BDDK haftalık bültenine göre, bankacılık sektörünün toplam kredi hacmi, 6 Aralık haftasında 73 milyar 537 milyon TL artarak 15,49 trilyon TL'ye çıktı. Tüketici kredilerinin tutarı ise 6 Aralık itibarıyla 1,95 trilyon TL'ye yükseldi.
- ABD Çalışma Bakanlığı tarafından açıklanan işsizlik maaşı başvurularına ilişkin haftalık verilere göre, ülkede ilk kez işsizlik maaşı başvurusunda bulunanların sayısı, 7 Aralık ile biten haftada önceki haftaya kıyasla 17 bin kişi artışla 242 bine ulaştı. Piyasa beklentisi, işsizlik maaşı başvuru sayısının bu dönemde 221 bin olması yönündeydi.
- Avrupa Merkez Bankası (AMB) mevduat faizini 25 baz puanı indirimle %3 seviyesine indirdi. Böylelikle banka faizlerinde yılın dördüncü indirim hamlesini gerçekleştirdi. Bloomberg anketine katılan ekonomistlerin beklentisi de mevduat faizinin %3 seviyesine indirilmesi yönündeydi.

### Ekonomik Takvim

	Veri	Beklenti	Önceki
10:00	Almanya, Ticaret Dengesi (Ekim)	15,7 Milyar	17,0 Milyar
13:00	Euro Bölgesi, Sanayi Üretimi ( Aylık / Ekim)	0,0%	-2,0%
16:30	ABD, İhracat Fiyat Endeksi ( Aylık / Kasım)	-0,2%	0,8%
16:30	ABD, İthalat Fiyat Endeksi ( Aylık / Kasım)	-0,2%	0,3%

\*Kaynak: Investing

### SPK Bülteni

- FENER** %152,58 oranında bedelli sermaye artırımını, **ETILR** %200,00 ve **YYAPI** %165,00 bedelsiz sermaye artırımını SPK onayladı.

### Tedbir Kararları

- USAK** payı VBTS kapsamında 10/01/2025 tarihli işlemlere kadar kredili işlemlere konu edilemeyecektir.
- GRTHO** payına VBTS kapsamında 10/01/2025 tarihli işlemlere kadar brüt takas uygulanacaktır.

### Hak Kullanımları

- DURKN** genel kurulu bugün gerçekleştirilecektir.
- GRTHO** kâr payı ödemesi bugün gerçekleştirilecektir.

### Günlük Hisse Önerileri

- Günlük hisse önerilerimiz **ASTOR**, **MAVI** ve **TURSG** 'dir. Öneriler hakkında detayları görmek için tıklayabilirsiniz.

Burada yer alan yatırım bilgi, yorum ve tavsiyeleri yatırım danışmanlığı kapsamında değildir. Yatırım danışmanlığı hizmeti, yetkili kuruluşlar tarafından kişilerin risk ve getiri tercihleri dikkate alınarak kişiye özel sunulmaktadır. Burada yer alan yorum ve tavsiyeler ise genel niteliktedir. Bu tavsiyeler mali durumunuz ile risk ve getiri tercihlerinize uygun olmayabilir. Bu nedenle, sadece burada yer alan bilgilere dayanarak yatırım kararı verilmesi beklentilerinize uygun sonuçlar doğurmayabilir.

## KAP Haberleri

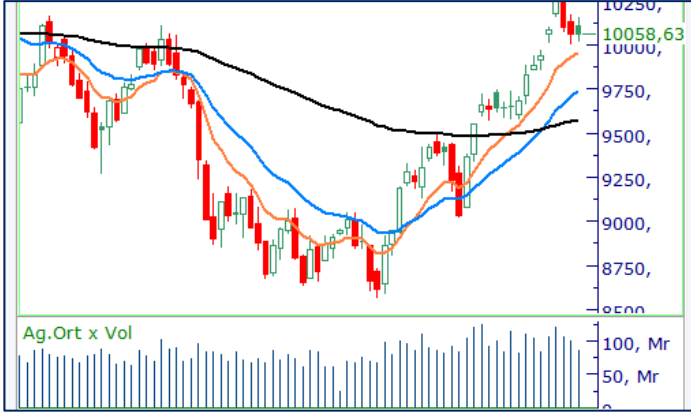
- AGESA**, 01.01.2024 -30.11.2024 dönemine ait prim üretimi; hayat dalı 12.680.524.496 TL, hayat dışı 216.096.286 TL olmak üzere toplam 12.896.620.782 TL olarak gerçekleşmiş olup, geçen yılın aynı ayına göre prim üretimi %95 oranında artış gösterdi. **Açıklanan büyüme oranı enflasyonun üzerinde gerçekleştiğinden pozitif olarak yorumlanabilir.**
- AKFYE**, geçen yıl 2021 yılına ait olmak üzere gerçekleştirilen 1,3 milyon USD tutarındaki karbon emisyon azaltım kredileri satışına ilave olarak, bu yıl 2022-2023 yıllarına ait olmak üzere 2,6 milyon USD tutarında ilave satış gerçekleştirdi. Böylece, 2023 ve 2024 yıllarında anılan sözleşme kapsamında gerçekleştirilen ve diğer yapılan karbon emisyon kredisi satışları toplamı 7 milyon USD'ye ulaştı.
- BIMAS**, 23 Ekim 2024 tarihinde başlatılan pay geri alım işlemleri neticesinde, 24.10.2024 – 11.12.2024 tarihleri arasında ortalama 488,11 TL hisse fiyatından 2.000.000 adet hisse alım işlemi gerçekleştirdi ve pay geri alım programını tamamladı. Şirketin geçmiş yıllarda başlattığı pay geri alım programlarından elde edilen hisselerle birlikte sahip olduğu BIMAS payları 12.200.000 adede ulaştı ve bu payların şirket sermayesine oranı %2,01 oldu.
- ISFIN**, Yönetim Kurulu tarafından sermayesinde %2,86 oranında pay sahibi olduğu Efes Varlık Yönetim A.Ş. unvanlı iştirakin 130.000.000.- TL olan sermayesinin 230.000.000.- TL'ye çıkarılması amacıyla yapılacak bedelli sermaye artırımına katılmasına ve artırılan 100.000.000.- TL'ye ilişkin şirket payına karşılık gelen 2.857.143.-TL'nin, iştirakin talep edeceği tarihte ödenmesine karar verdi.
- ISMEN**, Yönetim Kurulu tarafından sermayesinde %85,14 paya sahip olduğu bağlı ortaklığı Efes Varlık Yönetim A.Ş.'nin 130.000.000 TL olan sermayesinin 230.000.000 TL'ye çıkarılması amacıyla yapılacak bedelli sermaye artırımına payı oranında 85.142.857 TL bedelle katılım sağlanması ve söz konusu tutarın bağlı ortaklığın talep edeceği tarihlerde ödenmesine karar verdi.
- KATMR**, Milli Savunma Bakanlığı ile Katmerciler Araç Üstü Ekipman San. TİC. A.Ş. arasında askeri ekipman tedariki maksadıyla 10 Aralık 2024 tarihinde, 24.150.000 ABD Doları bedel ile sözleşme imzalanarak yürürlüğe girdi.
- KOZAL**, Çukuralan Altın Madeni İşletmesi 3. Kapasite Artırımı Projesi'ne ilişkin olarak Çevre ve Şehircilik Bakanlığı'nın vermiş olduğu Çevresel Etki Değerlendirmesi (ÇED) olumlu kararının iptali talebiyle açılan davalar hakkında açıklama yaptı. Mevcut iki davada şirket lehine olacak şekilde davanın reddine karar verildiği belirtildi. Açıklamaya göre "Çukuralan Altın Madeni İşletmesi 3. Kapasite Artırımı Projesi" kapsamında madencilik üretim faaliyetlerine ilgili mevzuatlara uygun bir şekilde devam edilmektedir.
- PATEK**, bağlı ortaklığı TİTRA Teknoloji A.Ş. ile Türkiye Cumhuriyeti Cumhurbaşkanlığı Savunma Sanayi Başkanlığı arasında muhtelif adette İnsansız Helikopter tedarikine ilişkin Döner Kanatlı Kargo İHA Projesi sözleşmesi imzalandı.
- PGSUS**, Yönetim Kurulu 2012 Airbus Siparişi kapsamında 2025 yıl sonuna kadar teslimine konu 9 adet Airbus A321neo uçağın finansmanının finansal kiralama yöntemiyle sağlanmasına karar verdi. Belirtilen sayılara ek olarak, 2021, 2022 ve 2023 yıllarında ilave 50 adet A321neo tipi uçak siparişi 2012 Airbus Siparişi kapsamına aldı.
- RAYSG**, 2024 yılı Ocak – Kasım aylarını kapsayan döneme ait denetimden geçmemiş tahmini prim üretimi 26.060.915.694 TL'dir. Prim üretiminde bir önceki yılın aynı dönemine göre % 154,87 oranında artış meydana geldi. **Açıklanan büyüme oranı enflasyonun üzerinde gerçekleştiğinden pozitif olarak yorumlanabilir.**

\*Bültendeki haberler, Kamuyu Aydınlatma Platformu'na bugün saat 08:30'a kadar gelen haberleri kapsamaktadır.

## Pay Geri Alımları

Hisse	Pay Adedi	Fiyat (TL)
ADGYO	13.882	32,00
AGESA	15.494	144,19
BOSSA	500.000	8,10
FRIGO	20.000	8,38
GEDİK	12.610	7,85
LKMNH	22.000	17,90
TKFEN	100.000	76,16
YGGYO	70.000	62,70

## BİST 100 Teknik Analizi



BIST 100 endeksi, son işlem gününde 10.026 – 10.155 puan aralığında hareket etti ve günü 10.058 puandan kapattı. Endekste 55 hisse değer kazanırken 42 hisse değer kaybetti.

Haftanın ilk işlem günündeki iyimser hava sonraki iki günde yerini kâr satışlarına bırakırken dün BIST-100 endeksinde yatay bir günü geride bıraktık. Bankacılık endeksinin günü yatay bölgede tamamlaması endeksin günü negatif tarafta tamamlanmasını destekledi. Teknik olarak 10.000 puan seviyesinin üzerinde kalınmasını olumlu bir gelişme olarak değerlendiriyoruz. Bugün endekste geri çekilmeler yaşanması durumunda, kısa vadeli ortalamaların işaret ettiği 9.930 seviyesi destek bölgesi olarak takip edilecek. Tepki alımlarının sürmesi halinde ise 10.200 seviyesi direnç olarak önemini koruyor.

## VIOP 30 Teknik Analizi



Aralık Vadeli Endeks 30 kontratı son işlem gününde 11.179–11.375 puan aralığında hareket etti ve son işlem gününü 11.194 puandan tamamladı. Akşam seansı kapanışı ise 11.190 puandan gerçekleşti.

Kâr realizasyonlarının son işlem gününde de devam ettiği Aralık vadeli endeks sözleşmesinde, dün 11.213 seviyesindeki kısa vadeli ortalamaların altındaki kapanışı teknik açıdan olumsuz olarak değerlendiriyoruz. Hafta başında 100 günlük ortalamaların önemli bir direnç seviyesi olduğuna dikkat çekmiştik. Hafta genelinde bu seviyenin aşılamaması son günlerde sözleşme üzerinde baskının artmasına yol açıyor. Sözleşmede bugün ilk olarak 11.213 seviyesindeki kısa vadeli ortalamaların aşılmasını takip edeceğiz. Bu seviye üzerindeki tutunmalarda 11.561 puan seviyesindeki 100 günlük ortalama direnç bölgesi olarak önemini korumaya devam ediyor.

## Teknik Analiz Hisse Önerileri



### ASTOR

Son iki işlem gününde kâr satışlarının etkili olduğunu izlediğimiz ASTOR hissesinde, dün tepki alışlarının etkili olduğunu gördük. Hissede 98,10 TL seviyesi üzerindeki tutunmaların devam etmesi durumunda tepki alışlarının sürmesini beklerken 106,00 TL bandının aşılması alım iştahını güçlendirebilir.

**Hedef Fiyat: 107,00 TL**  
**Zarar Kes: 101,50 TL**



### MAVI

Son işlem gününde 100 günlük ortalamasının destek bölgesi olarak çalışmasıyla yükselişlerin devam ettiği MAVI hissesinde, bugün 100 günlük ortalamaların belirlediği 87,73 TL seviyesini destek bölgesi olarak izlemeye devam edeceğiz. Bu seviye üzerindeki tutunmaların sürmesi durumunda hissede yukarı yönlü eğilimin güç kazanabileceğini düşünüyoruz.

**Hedef Fiyat: 93,00 TL**  
**Zarar Kes: 89,00 TL**



### TURSG

Endeksteki zayıf görünüme rağmen dün günü değer kazanımı ile tamamlayan TURSG hissesinde bugün ilk olarak 14,00 TL seviyesi üzerindeki tutunmaları takip ediyor olacağız. Hissede 14,00 TL seviyesi üzerinde alıcılı görünümün korunmasını bekleriz.

**Hedef Fiyat: 14,75 TL**  
**Zarar Kes: 14,05 TL**

DESTEK/DİRENÇ TABLOSU

	PİVOT DESTEKLER			PİVOT DİRENÇLER					HİSSELER	PİVOT DESTEKLER			PİVOT DİRENÇLER				
	Destek 1	Destek 2	Destek 3	Kapanış	Pivot	Direnç 1	Direnç 2	Direnç 3		Destek 1	Destek 2	Destek 3	Kapanış	Pivot	Direnç 1	Direnç 2	Direnç 3
BINHO	334,75	327,25	315,25	342,25	346,75	354,25	366,25	373,75	KARSN	12,50	12,36	12,17	12,64	12,69	12,83	13,02	13,16
ADEL	34,81	34,41	33,89	35,20	35,33	35,73	36,25	36,65	KTLEV	60,85	58,30	56,60	63,40	62,55	65,10	66,80	69,35
AGROT	12,13	11,79	11,32	12,47	12,60	12,94	13,41	13,75	KCAER	14,95	14,83	14,67	15,06	15,11	15,23	15,39	15,51
AKBNK	63,05	62,45	61,65	63,65	63,85	64,45	65,25	65,85	KCHOL	194,63	193,27	191,13	196,00	196,77	198,13	200,27	201,63
AKFGY	2,15	2,14	2,11	2,17	2,18	2,19	2,22	2,23	KONTR	44,67	44,29	43,75	45,04	45,21	45,59	46,13	46,51
AKFYE	19,13	18,44	17,95	19,83	19,62	20,31	20,80	21,49	KONYA	7275,00	7190,00	7090,00	7360,00	7375,00	7460,00	7560,00	7645,00
AKSA	10,71	10,53	10,35	10,89	10,89	11,07	11,25	11,43	KOZAL	22,27	21,85	21,17	22,68	22,95	23,37	24,05	24,47
AKSEN	35,51	35,27	34,89	35,74	35,89	36,13	36,51	36,75	KOZAA	67,82	66,03	62,82	69,60	71,03	72,82	76,03	77,82
ALARK	95,88	95,07	93,43	96,70	97,52	98,33	99,97	100,78	LMKDC	30,12	29,32	28,88	30,92	30,56	31,36	31,80	32,60
ALFAS	56,55	56,10	55,40	57,00	57,25	57,70	58,40	58,85	MAVI	88,72	86,68	85,17	90,75	90,23	92,27	93,78	95,82
ALTNY	88,38	87,97	87,43	88,80	88,92	89,33	89,87	90,28	MIATK	44,50	43,20	42,12	45,80	45,58	46,88	47,96	49,26
AEFES	226,70	224,90	221,80	228,50	229,80	231,60	234,70	236,50	MGROS	516,00	511,50	504,00	520,50	523,50	528,00	535,50	540,00
AGHOL	368,17	362,33	354,67	374,00	375,83	381,67	389,33	395,17	MPARK	408,67	403,33	397,42	414,00	414,58	419,92	425,83	431,17
ANSGR	97,90	96,90	95,25	98,90	99,55	100,55	102,20	103,20	OBAMS	46,79	44,25	42,89	49,34	48,15	50,69	52,05	54,59
ARCLK	147,00	145,70	143,30	148,30	149,40	150,70	153,10	154,40	ODAS	6,46	6,36	6,19	6,56	6,63	6,73	6,90	7,00
ARDYZ	39,23	38,35	37,67	40,10	39,91	40,79	41,47	42,35	OTKAR	465,33	455,67	448,33	475,00	472,67	482,33	489,67	499,33
ASELS	68,60	68,00	67,00	69,20	69,60	70,20	71,20	71,80	OYAKC	20,49	19,93	19,43	21,04	20,99	21,55	22,05	22,61
ASTOR	100,57	97,53	95,42	103,60	102,68	105,72	107,83	110,87	PAPIL	13,40	13,16	12,93	13,63	13,63	13,87	14,10	14,34
BTCIM	140,17	138,73	137,27	141,60	141,63	143,07	144,53	145,97	PGSUS	222,63	220,67	219,33	224,60	223,97	225,93	227,27	229,23
BERA	15,10	14,98	14,77	15,23	15,31	15,43	15,64	15,76	PEKGY	1,45	1,35	1,31	1,54	1,49	1,59	1,63	1,73
BJKAS	4,33	4,28	4,24	4,37	4,37	4,42	4,46	4,51	PETKM	18,57	18,40	18,16	18,74	18,81	18,98	19,22	19,39
BIMAS	531,67	527,33	520,17	536,00	538,83	543,17	550,33	554,67	REEDR	14,51	14,37	14,12	14,66	14,76	14,90	15,15	15,29
BRSAN	447,17	444,58	440,17	449,75	451,58	454,17	458,58	461,17	RGYAS	121,40	120,10	118,60	122,70	122,90	124,20	125,70	127,00
BRYAT	2101,33	2075,67	2041,33	2127,00	2135,67	2161,33	2195,67	2221,33	SAHOL	96,43	95,52	94,13	97,35	97,82	98,73	100,12	101,03
CCOLA	61,07	60,68	59,92	61,45	61,83	62,22	62,98	63,37	SASA	4,23	4,18	4,13	4,27	4,28	4,33	4,38	4,43
CWENE	22,59	21,93	21,03	23,26	23,49	24,15	25,05	25,71	SMRTG	39,91	39,51	39,11	40,32	40,31	40,71	41,11	41,51
CANTE	1,61	1,57	1,55	1,64	1,63	1,67	1,69	1,73	SKBNK	4,91	4,82	4,76	4,99	4,97	5,06	5,12	5,21
CLEBI	2029,33	2016,67	2001,33	2042,00	2044,67	2057,33	2072,67	2085,33	SISE	41,92	41,52	40,92	42,32	42,52	42,92	43,52	43,92
CIMSA	41,95	41,29	40,75	42,62	42,49	43,15	43,69	44,35	SOKM	41,49	41,21	40,73	41,76	41,97	42,25	42,73	43,01
DOHOL	14,74	14,59	14,41	14,88	14,92	15,07	15,25	15,40	HALKB	16,03	15,48	15,06	16,58	16,45	17,00	17,42	17,97
DOAS	212,40	211,30	209,10	213,50	214,60	215,70	217,90	219,00	TSKB	12,56	12,49	12,40	12,64	12,65	12,72	12,81	12,88
ECILC	47,37	47,15	46,87	47,58	47,65	47,87	48,15	48,37	TABGD	151,57	150,13	148,57	153,00	153,13	154,57	156,13	157,57
EGEEN	10367,50	10205,00	10062,50	10530,00	10510,00	10672,50	10815,00	10977,50	TAVHL	279,00	276,75	273,75	281,25	282,00	284,25	287,25	289,50
EKGYO	13,27	13,10	12,91	13,43	13,46	13,63	13,82	13,99	TKFEN	75,08	74,52	73,38	75,65	76,22	76,78	77,92	78,48
ENJSA	61,83	61,17	60,13	62,50	62,87	63,53	64,57	65,23	TOASO	200,37	198,63	197,17	202,10	201,83	203,57	205,03	206,77
ENERY	288,92	282,58	278,17	295,25	293,33	299,67	304,08	310,42	TUKAS	7,02	6,96	6,87	7,07	7,11	7,17	7,26	7,32
ENKAI	52,20	51,45	50,40	52,95	53,25	54,00	55,05	55,80	TCELL	92,48	91,47	90,53	93,50	93,42	94,43	95,37	96,38
EREGL	26,13	25,95	25,69	26,32	26,39	26,57	26,83	27,01	TMSN	115,93	113,87	111,73	118,00	118,07	120,13	122,27	124,33
EUPWR	34,35	34,03	33,51	34,68	34,87	35,19	35,71	36,03	TUPRS	148,97	147,03	143,77	150,90	152,23	154,17	157,43	159,37
FENER	101,67	99,43	98,27	103,90	102,83	105,07	106,23	108,47	THYAO	295,42	292,33	287,92	298,50	299,83	302,92	307,33	310,42
FROTO	980,00	973,00	961,50	987,00	991,50	998,50	1010,00	1017,00	TTKOM	45,64	45,40	44,98	45,88	46,06	46,30	46,72	46,96
GARAN	124,47	123,13	121,47	125,80	126,13	127,47	129,13	130,47	TTRAK	745,33	741,17	735,33	749,50	751,17	755,33	761,17	765,33
GESAN	46,62	45,94	45,46	47,30	47,10	47,78	48,26	48,94	TURSG	13,90	13,50	13,14	14,30	14,26	14,66	15,02	15,42
GOLTS	460,58	452,92	439,33	468,25	474,17	481,83	495,42	503,08	ULKER	113,93	112,37	110,13	115,50	116,17	117,73	119,97	121,53
GUBRF	268,92	264,83	261,17	273,00	272,58	276,67	280,33	284,42	VAKBN	22,21	21,69	21,25	22,74	22,65	23,17	23,61	24,13
HEKTS	4,15	4,11	4,06	4,18	4,20	4,24	4,29	4,33	VESTL	70,87	69,78	68,37	71,95	72,28	73,37	74,78	75,87
ISCTR	13,65	13,43	13,23	13,86	13,85	14,07	14,27	14,49	VESBE	17,74	17,54	17,21	17,94	18,07	18,27	18,60	18,80
ISMEN	44,22	43,66	42,54	44,78	45,34	45,90	47,02	47,58	YKBNK	30,21	29,95	29,49	30,48	30,67	30,93	31,39	31,65
KLSE	37,67	36,89	36,03	38,44	38,53	39,31	40,17	40,95	YEOTK	50,33	49,67	48,73	51,00	51,27	51,93	52,87	53,53
KRDMD	29,01	28,73	28,53	29,30	29,21	29,49	29,69	29,97	ZOREN	4,33	4,30	4,25	4,37	4,38	4,41	4,46	4,49



Kod	14	50	RSI	StochS	MACD	CCI	Kod	14	50	RSI	StochS	MACD	CCI
	Günlük H.O.	Günlük H.O.						Günlük H.O.	Günlük H.O.				
AEFES	●	●	●	●	●	●	ISMEN	●	●	●	●	●	●
AGHOL	●	●	●	●	●	●	IZENR	●	●	●	●	●	●
AHGAZ	●	●	●	●	●	●	IZMDC	●	●	●	●	●	●
AKBNK	●	●	●	●	●	●	KARSN	●	●	●	●	●	●
AKCNS	●	●	●	●	●	●	KAYSE	●	●	●	●	●	●
AKFYE	●	●	●	●	●	●	KCAER	●	●	●	●	●	●
AKSA	●	●	●	●	●	●	KCHOL	●	●	●	●	●	●
AKSEN	●	●	●	●	●	●	KLSEK	●	●	●	●	●	●
ALARK	●	●	●	●	●	●	KMPUR	●	●	●	●	●	●
ALBRK	●	●	●	●	●	●	KONTR	●	●	●	●	●	●
ALFAS	●	●	●	●	●	●	KONYA	●	●	●	●	●	●
ARCLK	●	●	●	●	●	●	KORDS	●	●	●	●	●	●
ASELS	●	●	●	●	●	●	KOZAA	●	●	●	●	●	●
ASGYO	●	●	●	●	●	●	KOZAL	●	●	●	●	●	●
ASTOR	●	●	●	●	●	●	KRDMD	●	●	●	●	●	●
BERA	●	●	●	●	●	●	MAVI	●	●	●	●	●	●
BIENY	●	●	●	●	●	●	MGROS	●	●	●	●	●	●
BIMAS	●	●	●	●	●	●	MIATK	●	●	●	●	●	●
BIOEN	●	●	●	●	●	●	ODAS	●	●	●	●	●	●
BOBET	●	●	●	●	●	●	OTKAR	●	●	●	●	●	●
BRSAN	●	●	●	●	●	●	OYAKC	●	●	●	●	●	●
BRYAT	●	●	●	●	●	●	PENTA	●	●	●	●	●	●
BUCIM	●	●	●	●	●	●	PETKM	●	●	●	●	●	●
CANTE	●	●	●	●	●	●	PGSUS	●	●	●	●	●	●
CCOLA	●	●	●	●	●	●	QUAGR	●	●	●	●	●	●
CIMSA	●	●	●	●	●	●	SAHOL	●	●	●	●	●	●
CWENE	●	●	●	●	●	●	SASA	●	●	●	●	●	●
DOAS	●	●	●	●	●	●	SDTTR	●	●	●	●	●	●
DOHOL	●	●	●	●	●	●	SISE	●	●	●	●	●	●
ECILC	●	●	●	●	●	●	SKBNK	●	●	●	●	●	●
ECZYT	●	●	●	●	●	●	SMRTG	●	●	●	●	●	●
EGEEN	●	●	●	●	●	●	SOKM	●	●	●	●	●	●
EKGYO	●	●	●	●	●	●	TATEN	●	●	●	●	●	●
ENERY	●	●	●	●	●	●	TAVHL	●	●	●	●	●	●
ENJSA	●	●	●	●	●	●	TCELL	●	●	●	●	●	●
ENKAI	●	●	●	●	●	●	THYAO	●	●	●	●	●	●
EREGL	●	●	●	●	●	●	TKFEN	●	●	●	●	●	●
EUPWR	●	●	●	●	●	●	TOASO	●	●	●	●	●	●
EUREN	●	●	●	●	●	●	TSKB	●	●	●	●	●	●
FROTO	●	●	●	●	●	●	TTKOM	●	●	●	●	●	●
GARAN	●	●	●	●	●	●	TTRAK	●	●	●	●	●	●
GESAN	●	●	●	●	●	●	TUKAS	●	●	●	●	●	●
GUBRF	●	●	●	●	●	●	TUPRS	●	●	●	●	●	●
GWIND	●	●	●	●	●	●	ULKER	●	●	●	●	●	●
HALKB	●	●	●	●	●	●	VAKBN	●	●	●	●	●	●
HEKTS	●	●	●	●	●	●	VESTL	●	●	●	●	●	●
IPEKE	●	●	●	●	●	●	YEOTK	●	●	●	●	●	●
ISCTR	●	●	●	●	●	●	YKBNK	●	●	●	●	●	●
ISDMR	●	●	●	●	●	●	YYLGD	●	●	●	●	●	●
ISGYO	●	●	●	●	●	●	ZOREN	●	●	●	●	●	●