

Endeks	%	Değer	Pariteler	%	Değer	Y. Dışı Vadeli	%	Değer			
BIST100	↑	1,01	3553,4	DolarTL	↑	0,03	18,56	S&P500	↑	0,59	3703,5
BIST30	↑	1,06	3883,8	EuroTL	↑	0,10	18,16	Altın Ons/\$	↑	0,11	1668,19
BIST30 Y.Vade	↑	0,71	3927,3	EuroDolar	↑	0,09	0,98	Ham Petrol	↓	-0,09	88,13

KAP Haberleri

- ☼ **ALCTL, TTKOM** ile 2016 yılında imzaladığı sözleşme kapsamında 4,74 milyon USD bedelli PON ürünlerine ilişkin satış, bakım ve destek hizmetlerini içeren yeni iş emri imzaladı. ALCTL'in son 4 çeyrek hasılatı 145 milyar TL'di. (ALCTL: P.Değ: 1,8 Milyar TL, F/K: 31,9), (TTKOM: P.Değ: 41,0 Milyar TL, F/K: 8,1)
- ☼ **ALMAD**, Tekirdağ Malkara'daki maden sahasında bulunan 4 arsayı toplamda 429.685 TL bedelle satın aldı. (P.Değ: 1,3 Milyar TL, F/K: 11,7)
- ☼ **ARCLK** 3Ç22 finansal tablolarını 21.10.2022'de açıklayacak. (P.Değ: 47,7 Milyar TL, F/K: 16,7)
- ☼ **BERA**, %100 bedelsiz sermaye artırımı kararı aldı. (P.Değ: 7,3 Milyar TL, F/K: 6,0)
- ☼ **ECILC**, jenerik ilaç, biyobenzer ilaç ve ilaç hammaddesi üretimi, pazarlama ve satışı yapan Gensenta İlaç A.Ş.'nin 135 milyon USD bedelle Amgen Ltd Şti'den satın alınmasına ilişkin İşlem Rekabet Kurumu'dan onay aldı. ECILC'in aktif toplamı 8,58 milyar TL'dir. Satın alınan finansmanında kullanılmak üzere 85.000.000 ABD Doları karşılığı Avro, 1 yılı geri ödemesiz, toplam 5 yıl vadeli banka kredisi temin edilecektir. (P.Değ: 12,3 Milyar TL, F/K: 15,1)
- ☼ **EMKEL**, Eylül'de 16 Milyon TL tutarında sipariş aldı. 2021 yılından devreden 90,28 Milyon TL tutarındaki sipariş portföyü böylece 121.56 Milyon TL'ye yükseldi. EMKEL'in son 4 çeyrek hasılatı 243 milyon TL'dir. (P.Değ: 0,2 Milyar TL, F/K: 45,7)
- ☼ **ENSRI**, elektrik maliyetlerini düşürmek amacıyla Tekirdağ'daki fabrikasının 2.885 m2 çatısına GES kurulumu için teklif alma kararı aldı. (P.Değ: 0,8 Milyar TL, F/K: 27,9)
- ☼ **EUREN**, daha önce açıklamış olduğu %397,69 bedelsiz sermaye artırımı kararı %350,29 olarak revize etti. (P.Değ: 6,4 Milyar TL, F/K: 30,7)
- ☼ **IDEAS**, 28.09.2022'de %100 tahsisli sermaye artırımı kararı alan ve böylece mevcut 9,5 milyon TL sermayesini 19 milyon TL'ye yükselecek şirket, tahsisli sermaye artırımı için SPK'ya başvurdu. Artırılan sermayeyi temsil eden payların Hedef Portföy Yönetimi A.Ş. Değer Girişim Sermayesi Yatırım Fonu'na 22,28TL fiyattan satılacağı açıklanmıştı. (P.Değ: 0,3 Milyar TL, F/K: 29,4)
- ☼ **IMASM**, Afrika Kıtası'nda bir müşterisi ile 720ton/gün kapasiteli yem değirmeni tesisi kurulumu ve devreye alınması için 1,3 Milyon USD bedelli sözleşme imzaladı. Teslimatın Ağustos 2023'te tamamlanması bekleniyor. IMASM'ın son 4 çeyrek hasılatı 399 milyon TL'di. (P.Değ: 2,8 Milyar TL, F/K: 39,3)

KAP Haberleri

- ☼ **KONTR**, "Trafo Merkezlerinin MYT Sistemine Dahil Edilmesi İşi" konulu ihalesinde 54,78 milyon TL (KDV hariç) bedelle en iyi teklifi verdi. KONTR'un son 4 çeyrek hasılatı 931 milyon TL'di. (P.Değ: 17,4 Milyar TL, F/K: 83,7)
- ☼ **KOZAL**, %100 iştiraki olarak İngiltere'de kurulu olan Koza Ltd'nin pay sahipliği ve kontrolüne ilişkin Akın İpek'in davacı olduğu davada, kayımların İngiltere'de temsile yetkisi olmadığı iddiası ilk derece mahkemece reddedilmiş ve temyize gidilmişti. 7 Ekim'de temyiz mahkemesi başvuruyu reddetti ve davacının şirkete 150.000 GBP ödemesine karar verdi. Verilen karar KOZAL lehinedir. (P.Değ: 29,3 Milyar TL, F/K: 8,5)
- ☼ **MZHLD**, SPK'ya başvuru yapmış olduğu %1607 bedelsiz sermaye artırımı kararını %1454,08 olarak revize etti. (P.Değ: 0,8 Milyar TL, F/K: -)
- ☼ **YEOTK**, Atlas Enerji Üretim A.Ş. ile İskenderun'daki Termik Elektrik Santrali'nin çatılarına kurulacak çatı tipi GES tesis edilmesi için tesislerin elektrik, inşaat ve mekanik işleri dahil olmak üzere anahtar teslim olarak kurulması amacıyla 815 bin USD + KDV bedelli sözleşme imzaladı. YEOTK'in son 4 çeyrek hasılatı 674 milyon TL'di. (P.Değ: 3,7 Milyar TL, F/K: 51,7)

SPK Bülteni

- ☼ **PENTA**'nın %800 ve **SMRTG**'nin %100 bedelsiz sermaye artırımları SPK tarafından onaylandı.

Tedbir Kararları

- ☼ **BARMA, DOKTA, IDEAS, LINK** ve **YEOTK** paylarında VBTS kapsamında 14.10.2022 seans başından 11.11.2022 seans sonuna kadar açığa satış ve kredili işlem yasağı uygulanacak.
- ☼ **ETYAT** payları VBTS kapsamında 14.10.2022 seans başından 11.11.2022 seans sonuna kadar emir paketi tedbiri ile işlem görecektir.

Önemli Haberler

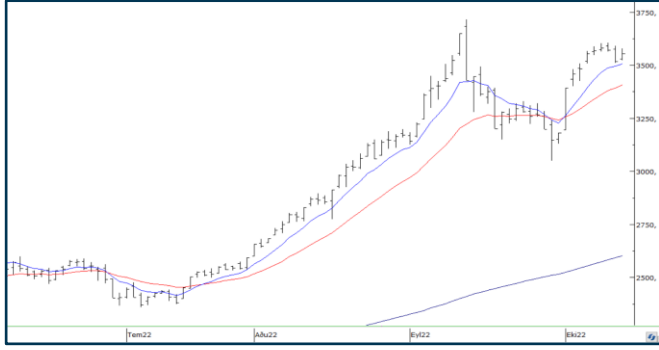
- ☼ Dün açıklanan ve beklentileri aşan ABD enflasyonu Fed'in daha şahin politikasını uygulacağına dair endişeleri artırmasıyla Asya para birimleri ABD Doları karşı bu sabah geriledi. Asya hisse endekslerinde ise yükselen seyir hakim. Japonya %3,40 ve Güney Kore %2,65 artıda seyrediyor. Çin'de tüketici enflasyonu gıda fiyatlarında yaşanan yükselişe bağlı olarak son iki yılın en hızlı artışını göstererek beklentilere paralel %2,8 olarak açıklandı. Çin Şanghay endeksi %2,15 yükseldi.

☼ Seans öncesi ve seans içerisinde açıklanan haberler

☼ Seans sonrası açıklanan haberler

Yasal Uyarı: Burada yer alan yatırım bilgi, yorum ve tavsiyeleri yatırım danışmanlığı kapsamında değildir. Yatırım danışmanlığı hizmeti, yetkili kuruluşlar tarafından kişilerin risk ve getiri tercihleri dikkate alınarak kişiye özel sunulmaktadır. Burada yer alan yorum ve tavsiyeler ise genel niteliktedir. Bu tavsiyeler mali durumunuz ile risk ve getiri tercihlerinize uygun olmayabilir. Bu nedenle, sadece burada yer alan bilgilere dayanarak yatırım kararı verilmesi beklentilerinize uygun sonuçlar doğurmayabilir.

BIST100 Teknik Analiz



Bist100 endeksi Perşembe gününü %1,01 yükselişle 3553 puanda tamamladı.

8 günlük ortalama işe yatay trendin kesiştiği 3500 önemli bir destek.

Endeks 3500 üzerinde kaldıkça 3600 ve 3675 dirençlerine doğru ilerleyişini sürdürecektir.

3500 desteği altında 3450 yatay trend desteğine ve 21 günlük ortalamaya (3400) doğru geri çekilmeler yaşanabilir.

3500 desteği aşağı kırılmadıkça sahip olunan hisse pozisyonlarının korunmasını öneriyoruz.

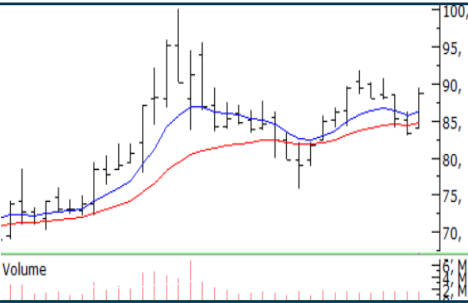
VIOP30 Teknik Analiz



Ekim vade Endeks30 sözleşmesi dün seans içinde 3910'daki kısa vadeli ortalamasının altında sarksa da normal seansı 3927, akşam seansını ise 3968 puanda kapattı. Ortalama desteğinin üzerinde kalmak olumlu olsa da, destek önemli ölçüde güç kaybetti. Sözleşme 4000 puanın üzerine çıkacak bir yükseliş yapamadığı sürece de güç kaybetmeye devam edecektir.

Bugün için ilk desteğin 3950'de oluşmasını bekliyoruz. Kar realizasyonları 3950 üzerinde karşılanabilirse endeks 4000 ve 4030 dirençlerini hedefleyen yükselişini devam ettirecektir.

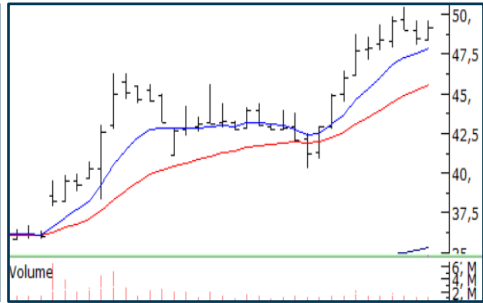
Teknik Analiz Hisse Önerileri



AGHOL

Yükselen kanal desteğinden tepki veren AGHOL, 88,00 TL direnci üzerinde kapanış olarak yükselişini sürdürmeyi deniyor.

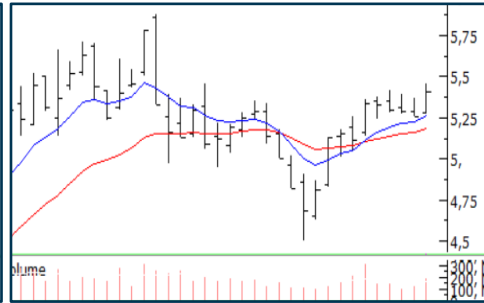
Hedef Fiyat: 92,10 TL, 98,20 TL
Zarar Kes: 85,20 TL



ALGYO

Kısa vadeli ortalamasından destek bulan ALGYO olumlu trendini sürdürmeyi deniyor.

Hedef Fiyat: 52,00 TL, 54,00 TL
Zarar Kes: 47,10 TL



DOHOL

Kısa vadeli ortalamaları üzerinde fiyatlanan ve yükselen dip görüntüsü oluşturan DOHOL düzeltmesini tamamlayarak olumlu trendine geri dönmeyi deniyor.

Hedef Fiyat: 5,64 TL, 6,00 TL
Zarar Kes: 5,19 TL

Yasal Uyarı: Burada yer alan yatırım bilgi, yorum ve tavsiyeleri yatırım danışmanlığı kapsamında değildir. Yatırım danışmanlığı hizmeti, yetkili kuruluşlar tarafından kişilerin risk ve getiri tercihleri dikkate alınarak kişiye özel sunulmaktadır. Burada yer alan yorum ve tavsiyeler ise genel niteliktedir. Bu tavsiyeler mali durumunuz ile risk ve getiri tercihlerinize uygun olmayabilir. Bu nedenle, sadece burada yer alan bilgilere dayanarak yatırım kararı verilmesi beklentilerinize uygun sonuçlar doğurmayabilir.

Phillip Portföy Yatırım Fonları

Yatırım Fonu Nedir?

Yatırım fonları, birçok bireysel yatırımcının parasının bir havuzda toplandığı ve onlar adına portföy yönetiminin yapıldığı finansal enstrümanlardır. Fonlar, yatırımcının belirlediği farklı risk ve getiri beklentilerine göre değerlendirilirken; hisse senedi, tahvil, repo, kıymetli madenler, emtia ve mevduat gibi farklı araçlar üzerinden değerlendirilmektedir.

Yatırım Fonları Nasıl Alınır?

TEFAS'da işlem gören tüm yatırım fonlarını öncelikle PhillipCapital'de yer alan hesabınız üzerinden alabilir veya hesap açarak kolayca erişim sağlayabilirsiniz. Buna ek olarak Türkiye'deki her banka ve aracı kurum platformlarından alım-satım gerçekleştirilebilir.

PPB / PHILLIP PORTFÖY BİRİNCİ HİSSE SENEDİ FONU

- Fon toplam değerinin en az %80'i devamlı olarak yerli ihraççıların hisse senetlerine yatırılır. Yatırım yapılacak sermaye piyasası araçlarının seçiminde, temel analize dayalı yöntemler kullanarak gelecekte büyüme ve karlılık artışına odaklanarak, yeni yatırım iştahına sahip ve getirilerini küçük ortaklarıyla paylaşımına açık, yatırımcı dostu yönetimlerce idare edilen şirketlerin hisselerine, teknik analiz yöntemleriyle alım satım seviyeleri tespit edilerek yatırım yapılır.

Birim Pay Fiyatı	2,087488
Günlük Getiri (%)	0,35%
Yılbaşından bu yana (%)	116,70%
Fon alış valörü	T+1
Fon satış valörü	T+2

PPS / PHILLIP PORTFÖY BİRİNCİ SERBEST FON

- Fon, yerli ve yabancı para ve sermaye araçlarının spot ve vadeli fiyatlarının, gün içi fiyat dalgalanmalarından doğan arbitraj fırsatlarını kullanarak yatırımcılarına getiri sağlamayı amaçlar. Fon bu fırsatları değerlendirirken risklerini uygun gördüğü yüksek korelasyonlu yurt içi ve yurt dışı finansal ürünler yardımıyla hedge eder.
- Yatırımcıların fondan maksimum verimi almaları için yatırım vadelerini 6 ay ve üzerinde tutmaları tavsiye olunur.*

Birim Pay Fiyatı	1,106880
Günlük Getiri (%)	0,36%
Halka Arz Getiri (%)	10,69%
Fon alış valörü	T+1
Fon satış valörü	T+2

Fon Portföyündeki Varlıklar: BIST payları ve VIOP sözleşmeleri

PJL / PHILLIP PORTFÖY PARA PİYASASI FONU

- Fon portföyünün tamamı devamlı olarak, vadesine en fazla 184 gün kalmış, likiditesi yüksek para ve sermaye piyasası araçlarından oluşacak ve Fon portföyünün günlük olarak hesaplanan ağırlıklı ortalama vadesi en fazla 45 gün olacaktır.

Birim Pay Fiyatı	1,201323
Günlük Getiri (%)	0,050%
Yılbaşından bu yana (%)	14,58%
Fon alış valörü	T+0
Fon satış valörü	T+0

Fon Portföyündeki Varlıklar: Borçlanma Senetleri %52,64, T.Repo %20,76, TPP %19,36, Mevduat %4,79, Özel Sektör Kira Sertifikası %2,45

Yasal Uyarı: Burada yer alan yatırım bilgi, yorum ve tavsiyeleri yatırım danışmanlığı kapsamında değildir. Yatırım danışmanlığı hizmeti, yetkili kuruluşlar tarafından kişilerin risk ve getiri tercihleri dikkate alınarak kişiye özel sunulmaktadır. Burada yer alan yorum ve tavsiyeler ise genel niteliktedir. Bu tavsiyeler mali durumunuz ile risk ve getiri tercihlerinize uygun olmayabilir. Bu nedenle, sadece burada yer alan bilgilere dayanarak yatırım kararı verilmesi beklentilerinize uygun sonuçlar doğurmayabilir.

Kod	14	50	RSI	StochS	MACD	CCI	Kod	14	50	RSI	StochS	MACD	CCI
	Günlük H.O.	Günlük H.O.						Günlük H.O.	Günlük H.O.				
AEFES	●	●	●	●	●	●	KARSN	●	●	●	●	●	●
AGHOL	●	●	●	●	●	●	KARTN	●	●	●	●	●	●
AKBNK	●	●	●	●	●	●	KCHOL	●	●	●	●	●	●
AKFGY	●	●	●	●	●	●	KONTR	●	●	●	●	●	●
AKSA	●	●	●	●	●	●	KORDS	●	●	●	●	●	●
AKSEN	●	●	●	●	●	●	KOZAA	●	●	●	●	●	●
ALARK	●	●	●	●	●	●	KOZAL	●	●	●	●	●	●
ALBRK	●	●	●	●	●	●	KRDMD	●	●	●	●	●	●
ALGYO	●	●	●	●	●	●	LOGO	●	●	●	●	●	●
ALKIM	●	●	●	●	●	●	MAVI	●	●	●	●	●	●
ARCLK	●	●	●	●	●	●	MGROS	●	●	●	●	●	●
ASELS	●	●	●	●	●	●	NTHOL	●	●	●	●	●	●
AYDEM	●	●	●	●	●	●	NUGYO	●	●	●	●	●	●
BAGFS	●	●	●	●	●	●	ODAS	●	●	●	●	●	●
BASGZ	●	●	●	●	●	●	OTKAR	●	●	●	●	●	●
BERA	●	●	●	●	●	●	OYAKC	●	●	●	●	●	●
BIMAS	●	●	●	●	●	●	PETKM	●	●	●	●	●	●
BRYAT	●	●	●	●	●	●	PGSUS	●	●	●	●	●	●
BUCIM	●	●	●	●	●	●	PRKAB	●	●	●	●	●	●
CCOLA	●	●	●	●	●	●	PSGYO	●	●	●	●	●	●
CEMTS	●	●	●	●	●	●	QUAGR	●	●	●	●	●	●
CIMSA	●	●	●	●	●	●	SAHOL	●	●	●	●	●	●
DEVA	●	●	●	●	●	●	SASA	●	●	●	●	●	●
DOAS	●	●	●	●	●	●	SELEC	●	●	●	●	●	●
DOHOL	●	●	●	●	●	●	SISE	●	●	●	●	●	●
ECILC	●	●	●	●	●	●	SKBNK	●	●	●	●	●	●
EGEEN	●	●	●	●	●	●	SMRTG	●	●	●	●	●	●
EKGYO	●	●	●	●	●	●	SNGYO	●	●	●	●	●	●
ENJSA	●	●	●	●	●	●	SOKM	●	●	●	●	●	●
ENKAI	●	●	●	●	●	●	TAVHL	●	●	●	●	●	●
ERBOS	●	●	●	●	●	●	TCELL	●	●	●	●	●	●
EREGL	●	●	●	●	●	●	THYAO	●	●	●	●	●	●
FROTO	●	●	●	●	●	●	TKFEN	●	●	●	●	●	●
GARAN	●	●	●	●	●	●	TMSN	●	●	●	●	●	●
GENIL	●	●	●	●	●	●	TOASO	●	●	●	●	●	●
GESAN	●	●	●	●	●	●	TRGYO	●	●	●	●	●	●
GLYHO	●	●	●	●	●	●	TSKB	●	●	●	●	●	●
GOZDE	●	●	●	●	●	●	TSPOR	●	●	●	●	●	●
GSDHO	●	●	●	●	●	●	TTKOM	●	●	●	●	●	●
GUBRF	●	●	●	●	●	●	TTRAK	●	●	●	●	●	●
GWIND	●	●	●	●	●	●	TUKAS	●	●	●	●	●	●
HALKB	●	●	●	●	●	●	TUPRS	●	●	●	●	●	●
HEKTS	●	●	●	●	●	●	TURSG	●	●	●	●	●	●
IPEKE	●	●	●	●	●	●	ULKER	●	●	●	●	●	●
ISCTR	●	●	●	●	●	●	VAKBN	●	●	●	●	●	●
ISDMR	●	●	●	●	●	●	VESBE	●	●	●	●	●	●
ISFIN	●	●	●	●	●	●	VESTL	●	●	●	●	●	●
ISGYO	●	●	●	●	●	●	YATAS	●	●	●	●	●	●
ISMEN	●	●	●	●	●	●	YKBNK	●	●	●	●	●	●
JANTS	●	●	●	●	●	●	YYLGD	●	●	●	●	●	●

Yasal Uyarı: Burada yer alan yatırım bilgi, yorum ve tavsiyeleri yatırım danışmanlığı kapsamında değildir. Yatırım danışmanlığı hizmeti, yetkili kuruluşlar tarafından kişilerin risk ve getiri tercihleri dikkate alınarak kişiye özel sunulmaktadır. Burada yer alan yorum ve tavsiyeler ise genel niteliktedir. Bu tavsiyeler mali durumunuz ile risk ve getiri tercihlerinize uygun olmayabilir. Bu nedenle, sadece burada yer alan bilgilere dayanarak yatırım kararı verilmesi beklentilerinize uygun sonuçlar doğurmayabilir.