

Endeks	%	Değer	Pariteler	%	Değer	Y. Dışı Vadeli	%	Değer			
BIST100	↑	1,39	2684,5	DolarTL	↑	0,03	17,95	S&P500	↓	-0,10	4152,25
BIST30	↑	1,58	2877,4	EuroTL	↑	0,08	18,26	Altın Ons/\$	↑	0,46	1773,45
BIST30 Y.Vade	↑	2,31	2965,0	EuroDolar	↑	0,06	1,02	Ham Petrol	↓	-0,01	90,47

KAP Haberleri

- AKGRT**, sağlık sigortası alanında faaliyet gösterecek bağlı ortaklığı Sabancı Ageas Sağlık Sigorta A.Ş.'nin kuruluş işlemlerinin tamamlandığını, lisans başvurusunda bulunacağını ve gerekli lisansın teminin ile faaliyetlere başlayacağını açıkladı. (P.Değ: 1,7 Milyar TL, F/K: -)
- BRISA**, İzmit Fabrikası için alınan 2015 tarihli yatırım teşvik belgesinin yatırım süresi 2 yıl ek süre ile 21.11.2024'e kadar uzatıldı. (P.Değ: 12,0 Milyar TL, F/K: 9,0)
- DAGHL**, yönetim kurulu başkanı M.N.Koç'tan Eros Tekstil'deki %100 payını 53,5 Milyon TL'ye satın aldı. Hazır giyim ve tekstil sektöründe faaliyet gösteren Eros Tekstil'in satın alma değeri DAGHL'in aktif toplamının %104'ü kadardır. (P.Değ: 0,2 Milyar TL, F/K: 31,5)
- FRIGO**, Yönetim Kurulu Başkan Vekili Sn.İsmail Aksaç'ın % 100'üne sahip olduğu AG Girişim Holding AŞ, portföyündeki 6,1 Milyon adet FRIGO hissesini beher pay başına 3,90 TL fiyatla borsa dışında sattığını, satış sonrasında FRIGO da payı kalmadığını açıkladı. FRIGO dün 3,94 TL den kapanmıştı. (P.Değ: 0,5 Milyar TL, F/K: 25,8)
- HUNER**'in bağlı ortaklığı Kayen Heta Enerji'nin toprak kayması nedeniyle 23.05.2022'de faaliyetleri askıya alınan Erzurum'daki 14 MW'lik HES'in; onarımı ve onarım sonrası testleri takiben 1Ç23'te devreye alınması planlanıyor. Halihazırda meydana gelen hasarlar nedeniyle sigorta şirketinden 2,5 milyon TL hasar tazmin avansı alındığı ve birkaç ay içinde 2. bir tazminat avansı beklendiği bildirildi. (P.Değ: 2,0 Milyar TL, F/K: 5,5)
- ISCTR**, 01.01.2022 - 30.06.2022 dönemine ilişkin finansal tabloları 08.08.2022'de paylaşacak. (P.Değ: 56,6 Milyar TL, F/K: 2,8)
- MAKTK**, eski çalışanı tarafından alacak istemiyle açılan davanın kısmen kabulü ile, 21,5 Milyon TL nakit ödeme yükümlüne tekbül eden ilk derece mahkeme kararına karşı tehir icra talepli istinaf yoluna başvurdu. (P.Değ: 0,7 Milyar TL, F/K: 22,0)
- MZHL**, iç kaynaklardan %1607 bedelsiz sermaye artırımını için SPK'ya başvurdu. (P.Değ: 0,9 Milyar TL, F/K: -)
- PENTA**, %900 bedelsiz sermaye artırımını için SPK'ya yapılan başvuru sonrası yapılan düzeltme ile %800 bedelsiz sermaye artırımını yapma kararı aldı. (P.Değ: 17,7 Milyar TL, F/K: -)

KAP Haberleri

- ZOREN**'in Hollanda'da kurulu %100 bağlı ortaklığı ZES N.V. %100 hissedarlığında ABD'de "Electrip USA LLC" unvanlı ve elektrikli araç şarj istasyonu satışı, kuruluşu ve işletmesini kapsayan faaliyetleri yürütecek bir şirket kurdu. (P.Değ: 5,7 Milyar TL, F/K: 268,0)

Tedbir Kararları

- GLBMD** payları VBTS kapsamında 04.08.2022 seans başından 02.09.2022 seans sonuna kadar açığa satışa ve kredili işleme konu edilemeyecek.

Genel Kurul, Sermaye Artırımı ve Temettümler

- AKGRT** ve **IMASM**'in genel kurulları bugün gerçekleşecek.

Önemli Haberler

- ABD Temsilciler Meclisi Üyesi Nancy Pelosi'nin tartışmalı Tayvan ziyareti geride kalırken Asya hisseleri Çin teknoloji hisseleri öncülüğünde yükseliyor. Financial Times'in haberine göre Japon yatırım grubu Softbank'ın Alibaba hisselerini vadeli piyasada satarak 22 milyar dolar nakit yaratması ve Alibaba hisselerinin bu haberle hızlı yükselişi, ralliyi destekleyen gelişme olarak öne çıktı. Japonya Nikkei 225 endeksi %0,70, Çin Şanghay %0,39, Hong Kong Hang Seng %1,66 yükseldi.
- OPEC+ dünkü toplantıda Eylül ayında arzı günde 100 bin varil kadar artırmayı kabul ederken, "ciddi derecede sınırlı" yedek kapasite uyarısında bulundu. Toplantının etkisiyle petrol fiyatlarında sınırlı yükseliş görülüyor. Brent petrol %0,12 artışla 96,90\$'a ve WTI ham petrol %0,28 artışla 90,91\$'a yükseldi.

Yasal Uyarı: Burada yer alan yatırım bilgi, yorum ve tavsiyeleri yatırım danışmanlığı kapsamında değildir. Yatırım danışmanlığı hizmeti, yetkili kuruluşlar tarafından kişilerin risk ve getiri tercihleri dikkate alınarak kişiye özel sunulmaktadır. Burada yer alan yorum ve tavsiyeler ise genel niteliktedir. Bu tavsiyeler mali durumunuz ile risk ve getiri tercihlerinize uygun olmayabilir. Bu nedenle, sadece burada yer alan bilgilere dayanılarak yatırım kararı verilmesi beklentilerinize uygun sonuçlar doğurmayabilir.

BIST100 Teknik Analiz



Bist100 endeksi Çarşamba gününü %1,39 yükselişle 2684 puanda tamamladı. Bir önceki zirvesini aşmayı deneyen endekste teknik göstergeler yükselişi destekler nitelikte.

Bugün için ilk desteğin 2660 seviyesinde oluşmasını bekliyoruz. Endeks 2660 desteği üzerinde kalabilirse, 2720 ve 2750 hedeflerine doğru ilerleyişini sürdürecektir.

2660 desteği aşağı kırılırsa, 2630 ve 2610 yatay desteklerine doğru geri çekilmeler yaşanabilir.9 günlük üssel ortalamasının belirlediği 2595 desteği aşağı kırılmadığı sürece sahip olunan hisse pozisyonlarının korunmasını öneriyoruz.

VIOP30 Teknik Analiz



Ağustos vade Endeks30 sözleşmesi yükselişini devam ettiriyor. Dün akşam seansındaki yükselişin de katkısıyla kapanış 2.982 puandan gerçekleşti. 50 günlük üssel ortalamasının ardından 3280-2580 düşüşün %50 dönüş direncinin de kırılması teknik analiz açısından olumlu.

Bugün için ilk desteğin 2955'de oluşmasını bekliyoruz. Kar realizasyonları 2955-2960'da karşılanabilirse 3020 ve 3060 dirençlerini hedefleyen uzun pozisyon alınabilir.

Kısa pozisyon almak için 3020 direncinin test edildiğini veya 2950'nin altına inildiğini görmek gerekir.

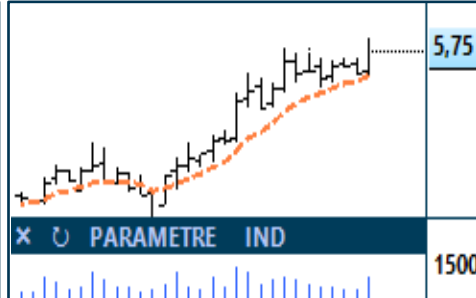
Teknik Analiz Hisse Önerileri



ASELS

Düşen trend direncini aşan ve yükselen dip görüntüsü oluşturarak 100 günlük üssel ortalaması üzerinde kapanış alan ASELS, olumlu trend oluşturmayı deniyor.

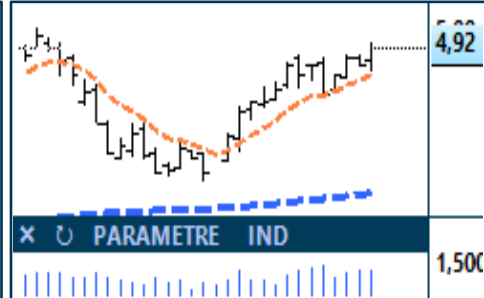
Hedef Fiyat: 24,10 TL, 25,20 TL
Zarar Kes: 22,50 TL



POLHO

9 günlük üssel ortalamasından destek bulan POLHO, yatay düzeltmesini tamamlayarak yükselişini sürdürmeyi deniyor.

Hedef Fiyat: 6 TL, 6,40 TL
Zarar Kes: 5,55 TL



YKBNK

Kısa vadeli ortalaması üzerinde yükselen dipler oluşturan YKBNK, 4,90 TL yatay direncini aştı.

Hedef Fiyat: 5,15 TL, 5,40 TL
Zarar Kes: 4,75 TL

Phillip Portföy Yatırım Fonları

Yatırım Fonu Nedir?

Yatırım fonları, birçok bireysel yatırımcının parasının bir havuzda toplandığı ve onlar adına portföy yönetiminin yapıldığı finansal enstrümanlardır. Fonlar, yatırımcının belirlediği farklı risk ve getiri beklentilerine göre değerlendirilirken; hisse senedi, tahvil, repo, kıymetli madenler, emtia ve mevduat gibi farklı araçlar üzerinden değerlendirilmektedir.

Yatırım Fonları Nasıl Alınır?

TEFAS'da işlem gören tüm yatırım fonlarını öncelikle PhillipCapital'de yer alan hesabınız üzerinden alabilir veya hesap açarak kolayca erişim sağlayabilirsiniz. Buna ek olarak Türkiye'deki her banka ve aracı kurum platformlarından alım-satım gerçekleştirilebilir.

PPB / PHILLIP PORTFÖY BİRİNCİ HİSSE SENEDİ FONU

- Fon toplam değerinin en az %80'i devamlı olarak yerli ihraççıların hisse senetlerine yatırılır. Yatırım yapılacak sermaye piyasası araçlarının seçiminde, temel analize dayalı yöntemler kullanılarak gelecekte büyüme ve karlılık artışı vadeden, yeni yatırım iştahına sahip ve getirilerini küçük ortaklarıyla paylaşımına açık, yatırımcı dostu yönetimlerce idare edilen şirketlerin hisselerine, teknik analiz yöntemleriyle alım satım seviyeleri tespit edilerek yatırım yapılır.

Birim Pay Fiyatı	1,495347
Günlük Getiri (%)	1,24%
Yılbaşından bu yana (%)	55,23%
Fon alış valörü	T+1
Fon Satış valörü	T+2

PPS / PHILLIP PORTFÖY BİRİNCİ SERBEST FON

- Fon, yerli ve yabancı para ve sermaye araçlarının spot ve vadeli fiyatlarının, gün içi fiyat dalgalanmalarından doğan arbitraj fırsatlarını kullanarak yatırımcılarına getiri sağlamayı amaçlar. Fon bu fırsatları değerlendirirken risklerini uygun gördüğü yüksek korelasyonlu yurt içi ve yurt dışı finansal ürünler yardımıyla hedge eder.
- Yatırımcıların fondan maksimum verimi almaları için yatırım vadelerini 6 ay ve üzerinde tutmaları tavsiye olunur.*

Birim Pay Fiyatı	1,078663
Günlük Getiri (%)	-0,11%
1 Ay (%)	2,18%
Fon alış valörü	T+1
Fon Satış valörü	T+2

Fon Portföyündeki Varlıklar: BIST payları ve VIOP sözleşmeleri

PJL / PHILLIP PORTFÖY PARA PİYASASI FONU

- Fon portföyünün tamamı devamlı olarak, vadesine en fazla 184 gün kalmış, likiditesi yüksek para ve sermaye piyasası araçlarından oluşacak ve Fon portföyünün günlük olarak hesaplanan ağırlıklı ortalama vadesi en fazla 45 gün olacaktır.

Birim Pay Fiyatı	1,158741
Günlük Getiri (%)	0,052%
Yılbaşından bu yana (%)	10,52%
Fon alış valörü	T+0
Fon Satış valörü	T+0

Fon Portföyündeki Varlıklar: Borçlanma Senetleri %52,64, T.Repo %20,76, TPP %19,36, Mevduat %4,79, Özel Sektör Kira Sertifikası %2,45

Yasal Uyarı: Burada yer alan yatırım bilgi, yorum ve tavsiyeleri yatırım danışmanlığı kapsamında değildir. Yatırım danışmanlığı hizmeti, yetkili kuruluşlar tarafından kişilerin risk ve getiri tercihleri dikkate alınarak kişiye özel sunulmaktadır. Burada yer alan yorum ve tavsiyeler ise genel niteliktedir. Bu tavsiyeler mali durumunuz ile risk ve getiri tercihlerinize uygun olmayabilir. Bu nedenle, sadece burada yer alan bilgilere dayanarak yatırım kararı verilmesi beklentilerinize uygun sonuçlar doğurmayabilir.

Net Kar (Milyon TL)			
Yıldız Pazar Hisseleri			
2. Çeyrek			
	2021	2022	%
AKBNK	2.105	13.110	523%
AKCNS	68	231	237%
AKFGY	-14	876	
ANHYT	119	174	46%
ANSGR	146	179	23%
ARCLK	531	259	-51%
CANTE	-16	502	
CEMTS	57	270	374%
FROTO	999	3.704	271%
GARAN	3.055	12.886	322%
INVEO	-168	62	
ISFIN	50	323	549%
ISGYO	-8	67	
ISMEN	256	707	176%
KCAER	139	237	70%
KMPUR	53	180	238%
OTKAR	289	342	18%
PSGYO	-2	290	
RYGYO	18	36	97%
SISE	1.395	5.379	286%
SKBNK	24	347	1339%
TATGD	64	84	32%
TAVHL	-332	630	
TOASO	867	1.876	116%
TRILC	47	23	-50%
TSGYO	-6	4	
TSKB	253	915	262%
TTRAK	260	483	86%
YKBNK	2.233	11.922	434%

Net Kar (Milyon TL)			
Ana Pazar Hisseleri			
2. Çeyrek			
	2021	2022	%
BRSAN	79	277	248%
DERHL	1	18	2018%
DZGYO	6	59	964%
FMIZP	12	17	38%
ISGSY	0	1	15613%
ISYAT	9	13	48%
KRGYO	1	9	1198%
MAALT	1	14	1912%
MARGYO	8	0	-100%
ORCAY	0	14	2713%
OSMEN	14	42	203%
PRKAB	8	78	903%
RYSAS	-2	90	
SEGYO	-6	-49	
SEKFK	7	22	234%

Kod	14	50	RSI	StochS	MACD	CCI	Kod	14	50	RSI	StochS	MACD	CCI
	Günlük H.O.	Günlük H.O.						Günlük H.O.	Günlük H.O.				
AEFES	●	●	●	●	●	●	ISMEN	●	●	●	●	●	●
AGHOL	●	●	●	●	●	●	JANTS	●	●	●	●	●	●
AKBNK	●	●	●	●	●	●	KARSN	●	●	●	●	●	●
AKFGY	●	●	●	●	●	●	KCHOL	●	●	●	●	●	●
AKSA	●	●	●	●	●	●	KONTR	●	●	●	●	●	●
AKSEN	●	●	●	●	●	●	KORDS	●	●	●	●	●	●
ALARK	●	●	●	●	●	●	KOZAA	●	●	●	●	●	●
ALBRK	●	●	●	●	●	●	KOZAL	●	●	●	●	●	●
ALGYO	●	●	●	●	●	●	KRDMD	●	●	●	●	●	●
ALKIM	●	●	●	●	●	●	LOGO	●	●	●	●	●	●
ARCLK	●	●	●	●	●	●	MAVI	●	●	●	●	●	●
ARDYZ	●	●	●	●	●	●	MGROS	●	●	●	●	●	●
ASELS	●	●	●	●	●	●	NTHOL	●	●	●	●	●	●
AYDEM	●	●	●	●	●	●	NUGYO	●	●	●	●	●	●
BAGFS	●	●	●	●	●	●	ODAS	●	●	●	●	●	●
BASGZ	●	●	●	●	●	●	OTKAR	●	●	●	●	●	●
BERA	●	●	●	●	●	●	OYAKC	●	●	●	●	●	●
BIMAS	●	●	●	●	●	●	PARSN	●	●	●	●	●	●
BRYAT	●	●	●	●	●	●	PETKM	●	●	●	●	●	●
BUCIM	●	●	●	●	●	●	PGSUS	●	●	●	●	●	●
CCOLA	●	●	●	●	●	●	PSGYO	●	●	●	●	●	●
CEMTS	●	●	●	●	●	●	QUAGR	●	●	●	●	●	●
CIMSA	●	●	●	●	●	●	SAHOL	●	●	●	●	●	●
DEVA	●	●	●	●	●	●	SASA	●	●	●	●	●	●
DOAS	●	●	●	●	●	●	SELEC	●	●	●	●	●	●
DOHOL	●	●	●	●	●	●	SISE	●	●	●	●	●	●
ECILC	●	●	●	●	●	●	SKBNK	●	●	●	●	●	●
EGEEN	●	●	●	●	●	●	SNGYO	●	●	●	●	●	●
EKGYO	●	●	●	●	●	●	SOKM	●	●	●	●	●	●
ENJSA	●	●	●	●	●	●	TAVHL	●	●	●	●	●	●
ENKAI	●	●	●	●	●	●	TCELL	●	●	●	●	●	●
ERBOS	●	●	●	●	●	●	THYAO	●	●	●	●	●	●
EREGL	●	●	●	●	●	●	TKFEN	●	●	●	●	●	●
FROTO	●	●	●	●	●	●	TKNSA	●	●	●	●	●	●
GARAN	●	●	●	●	●	●	TOASO	●	●	●	●	●	●
GENIL	●	●	●	●	●	●	TRGYO	●	●	●	●	●	●
GLYHO	●	●	●	●	●	●	TRILC	●	●	●	●	●	●
GOZDE	●	●	●	●	●	●	TSKB	●	●	●	●	●	●
GSDHO	●	●	●	●	●	●	TTKOM	●	●	●	●	●	●
GUBRF	●	●	●	●	●	●	TTRAK	●	●	●	●	●	●
GWIND	●	●	●	●	●	●	TUPRS	●	●	●	●	●	●
HALKB	●	●	●	●	●	●	TURSG	●	●	●	●	●	●
HEKTS	●	●	●	●	●	●	ULKER	●	●	●	●	●	●
INDES	●	●	●	●	●	●	VAKBN	●	●	●	●	●	●
INVES	●	●	●	●	●	●	VESBE	●	●	●	●	●	●
IPEKE	●	●	●	●	●	●	VESTL	●	●	●	●	●	●
ISCTR	●	●	●	●	●	●	YATAS	●	●	●	●	●	●
ISDMR	●	●	●	●	●	●	YKBNK	●	●	●	●	●	●
ISFIN	●	●	●	●	●	●	ZOREN	●	●	●	●	●	●
ISGYO	●	●	●	●	●	●	ZRGYO	●	●	●	●	●	●

Yasal Uyarı: Burada yer alan yatırım bilgi, yorum ve tavsiyeleri yatırım danışmanlığı kapsamında değildir. Yatırım danışmanlığı hizmeti, yetkili kuruluşlar tarafından kişilerin risk ve getiri tercihleri dikkate alınarak kişiye özel sunulmaktadır. Burada yer alan yorum ve tavsiyeler ise genel niteliktedir. Bu tavsiyeler mali durumunuz ile risk ve getiri tercihlerinize uygun olmayabilir. Bu nedenle, sadece burada yer alan bilgilere dayanarak yatırım kararı verilmesi beklentilerinize uygun sonuçlar doğurmayabilir.