

Endeks	%	Değer	Pariteler	%	Değer	Y. Dışı Vadeli	%	Değer			
BIST100	↑	0,03	3976,4	DolarTL	↓	-0,01	18,60	S&P500	↑	0,48	3859,25
BIST30	↓	-0,21	4341,9	EuroTL	↓	-0,08	18,74	Altın Ons/\$	↑	0,08	1666,05
BIST30 Y.Vade	↓	-0,41	4356,0	EuroDolar	↓	-0,05	1,01	Ham Petrol	↓	-0,39	87,57

KAP Haberleri

- **AKBNK**, 3Ç22'de 17,1 Milyar TL net kar elde etti. (Beklenti: 16,6 Milyar TL, 3Ç21 net kar: 3,2 Milyar TL) (P.Değ: 82,1 Milyar TL, F/K: 1,9)
- **AKSEN** ve Gana Cumhuriyeti'nin Elektrik Şirketi olan ECG, ülkedeki 370 MW kurulu güce sahip enerji santrali için imzalanan elektrik satış sözleşmesinin süresini 15 yıl daha uzattı. Vadesi Şubat 2024'de bitecek sözleşmenin yerini alan bu yeni sözleşme ile Akse Enerji, sürdürülebilir büyüme stratejisinde önemli bir adımı daha garanti altına aldı. (P.Değ: 52,2 Milyar TL, F/K: 14,3)
- **BSOKE**, fabrikasının Döner Fırın -1 hattında yapılacak planlı revizyon çalışmaları nedeniyle söz konusu hat 01.12.2022 tarihine kadar durduruldu. Şirket, yeterli kilnler stoğu bulunması nedeniyle üretim ve satışların etkilenmeyeceğini belirtti. (P.Değ: 1,5 Milyar TL, F/K: -)
- **BASGZ**, iştiraki AKCEZ Enerji Yatırımları A.Ş. ve Sakarya Elektrik Dağıtım A.Ş.'nin borçlarının refinansmanı ve yatırımlara yönelik yeni kredi temini için iki bankayı yetkilendirdi. BASGZ, 1 Ağustos'ta iki milyon abone ile Sakarya, Kocaeli, Bolu ve Düzce illerinde faaliyet gösteren Sakarya Elektrik Dağıtım A.Ş. ve Sakarya Elektrik Perakende Satış A.Ş.'nin ana ortağı olan AKCEZ Enerji Yatırımları'nın paylarının %50'sini satın almıştı. (P.Değ: 11,8 Milyar TL, F/K: 30,6)
- **DURDO**, kesim makinesini 2.332.500 CHF bedelle alınmasına karar verdi. Makinenin teslimatı Eylül 2023 ayında yapılması planlanıyor. Alınan varlığın DURDO'nun aktif toplamına oranı %8,37'dir. (P.Değ: 1,4 Milyar TL, F/K: 35,5)
- **EREGL**, 3Ç22'de 2,56 Milyar TL net kar elde etti. (Beklenti: 1,91 Milyar TL, 3Ç21 net kar: 5 Milyar TL) (P.Değ: 107,8 Milyar TL, F/K: 5,5)
- **FRIGO**, Almanya'da yerleşik bir müşterisiyle 2023 yılında teslim edilmek üzere 3,13 Milyon EUR tutarında narenciye konservesi satış kontratı imzaladı. (P.Değ: 0,8 Milyar TL, F/K: 15,2)
- **GZNMİ**, Yönetim Kurulu Başkanına ait 2,5 milyon adet payın borsada işlem görebilir nitelik kazanması için MKK'ya başvurdu. (söz konusu paylar çıkarılmış sermayenin %10'a, fiili dolaşımdaki payların %25'e denk gelmektedir). (P.Değ: 1,0 Milyar TL, F/K: 11,8)
- **GWIND**, Avrupa İmar ve Kalkınma Bankası ile 2029 vadeli 45 Milyon USD kredi sözleşmesi imzaladı. Şirket bu kredi ile 3 yıl içerisinde rüzgar santrallerine yapmayı planladığı kapasite artışını finanse ederek yıllık 800.000 MWh elektrik üretimine ek, tahmini 150.000 MWh elektrik üretmeyi bekliyor. (P.Değ: 9,8 Milyar TL, F/K: 14,5)
- **LIDFA**, 1,29 milyon adet payın borsada işlem görebilir nitelik kazanması için MKK'ya başvurdu. (söz konusu paylar çıkarılmış sermayenin %0,96'ya, fiili dolaşımdaki payların %3,01'e denk gelmektedir). (P.Değ: 0,7 Milyar TL, F/K: 9,3)
- **MAKİM**, daha önce 47 Milyon TL'den 125 Milyon TL'ye yükseltilecek yatırım teşvik belgesinin 164 Milyon TL'ye yükseltilmesine yönelik başvuru onaylandı. (P.Değ: 1,4 Milyar TL, F/K: 17,5)

KAP Haberleri

- **OSMEN**, Eskişehir, Tepebaşı'da 47,65 milyon TL (KDV Hariç) bedel karşılığında gayrimenkul aldı. Alınan taşınmazın OSMEN'in aktif toplamına oranı %4,1'dir. (P.Değ: 1,0 Milyar TL, F/K: 6,6)
- **TAVHL**, 3Ç22'de 1,57 Milyar TL net kar elde etti. (Beklenti: 1,43 Milyar TL, 3Ç21 net kar: 0,63 Milyar TL) (P.Değ: 29,9 Milyar TL, F/K: 20,2)
- **TKFEN**, 3Ç22'de 736 Milyon TL net kar elde etti. (Beklenti: 639 Milyon TL, 3Ç21 net kar: 463 Milyon TL) (P.Değ: 11,9 Milyar TL, F/K: 8,1)
- **THYAO**, Irak'ın Kerkük ve Türkmenistan'ın Türkmenbaşı şehirlerine tarifeli sefer başlatılmasına karar verdi. (P.Değ: 136,3 Milyar TL, F/K: 6,9)
- **TTRAK** 3Ç22'de 652 Milyon TL net kar elde etti. (Beklenti: 531 Milyon TL, 3Ç21 net kar: 222 Milyon TL) (P.Değ: 18,3 Milyar TL, F/K: 8,7)
- **TOASO**, 3Ç22'de 2,05 Milyar TL net kar elde etti. (Beklenti: 1,82 Milyar TL, 3Ç21 net kar: 0,58 Milyar TL) (P.Değ: 52,2 Milyar TL, F/K: 8,3)
- **OTKAR**, 3Ç22'de 57 Milyon TL net kar elde etti. (3Ç21 net kar: 119 Milyon TL) (P.Değ: 12,8 Milyar TL, F/K: 11,3)
- **YEOTK**, Tempo Pano Sanayi ile çatı üzeri GES tesis edilmesi için anahtar teslim 800.000 USD bedelli sözleşme imzaladı. (P.Değ: 5,2 Milyar TL, F/K: 72,4)

Genel Kurul, Sermaye Artırımı ve Temettümler

- **EGPRO**'nun net 1,34 TL temettü ödemesi bugün gerçekleşecek.
- **AKGRT**'nin %163,40 bedelli sermaye artırımı bugün gerçekleşecek. Sermaye artırımında rüçhan hakkı kullanımı 10 Kasım'da sona erecek.

Tedbir Kararları

- **MZHLD** paylarında VBTS kapsamında 27.10.2022 seans başından 25.11.2022 seans sonuna kadar brüt takas uygulanacak.
- **DITAS** ve **YESİL** payları VBTS kapsamında 27.10.2022 seans başından 25.11.2022 seans sonuna kadar açığa satışa ve kredili işlemlere konu edilemeyecek.

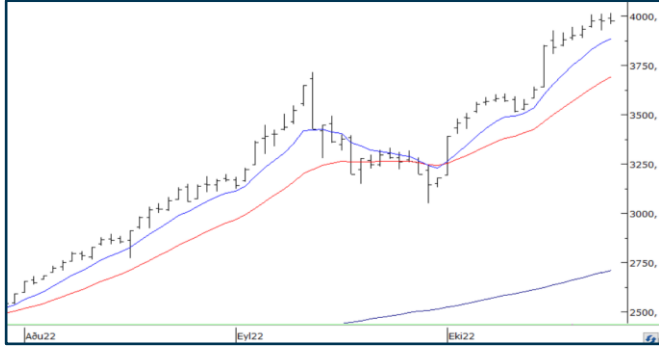
Önemli Haberler

- 15:15'te Avrupa Merkez Bankası faiz kararı açıklayacak.
- Fed'in küresel resesyon olasılığını değerlendirerek haftaya daha az agresif faiz artırımı gerçekleşeceği beklentisi üzerinde Asya hisse piyasaların çoğu artıda seyrediyor. Çin Şanghay %0,21, Hong Kong %2,19 ve Güney Kore %1,68 yükseldi. Japonya %0,32 ekside seyrediyor.

☼ Seans öncesi ve seans içerisinde açıklanan haberler , ● Seans sonrası açıklanan haberler

Yasal Uyarı: Burada yer alan yatırım bilgi, yorum ve tavsiyeleri yatırım danışmanlığı kapsamında değildir. Yatırım danışmanlığı hizmeti, yetkili kuruluşlar tarafından kişilerin risk ve getiri tercihleri dikkate alınarak kişiye özel sunulmaktadır. Burada yer alan yorum ve tavsiyeler ise genel niteliktedir. Bu tavsiyeler mali durumunuz ile risk ve getiri tercihlerinize uygun olmayabilir. Bu nedenle, sadece burada yer alan bilgilere dayanarak yatırım kararı verilmesi beklentilerinize uygun sonuçlar doğurmayabilir.

BIST100 Teknik Analiz



Bist100 endeksi Çarşamba gününü %0,03 yükselişle 3976 puanda tamamladı. Endeks son 3 gündür 4000 direnci üzerinde kalıcılık sağlayamadı.

4000 direnci aşılsa endeks 4100 hedefli yükselişini sürdürecektir.

4000 direnci aşılamazsa 3940 ve 3900 desteklerine doğru geri çekilmeler yaşanabilir.

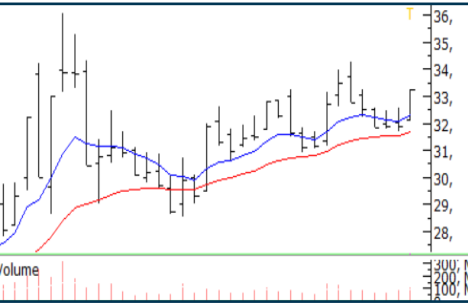
8 günlük üssel ortalamasının belirlediği 3900 aşağı kırılmadığı sürece sahip olunan hisse pozisyonlarının korunmasını öneriyoruz.

VIOP30 Teknik Analiz



Ekim vade Endeks30 sözleşmesinin yükselen trend içindeki hareketi devam ediyor. Geçtiğimiz hafta direnç olarak çalışan 4360-4370'in destek olarak çalışmasını olumlu buluyoruz. Kısa vadeli ortalamasının belirlediği 4290 desteği kırılmadığı sürece kısa pozisyon almanın riskli olduğu belirtmek isteriz. Bugün için ilk desteğin 4350'de oluşmasını bekliyoruz. Sözleşme 4350 üzerinde kalıcı olamazsa kısa vadeli ortalamasının bulunduğu 4290 desteği hedeflenerek kısa pozisyon alınabilir. 4350 desteğinin etkili olması halinde 4380 ve 4400 dirençleri bir kez daha hedef olacaktır.

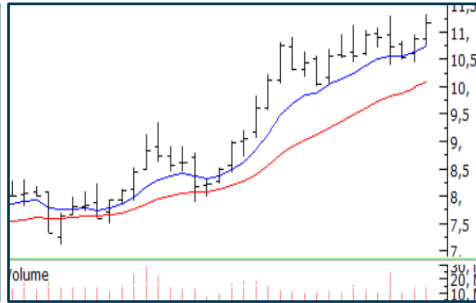
Teknik Analiz Hisse Önerileri



ASELS

21 günlük ortalaması üzerinde yükselen dipler oluşturan ASELS, 33,10 TL direnci üzerinde kapanış aldı.

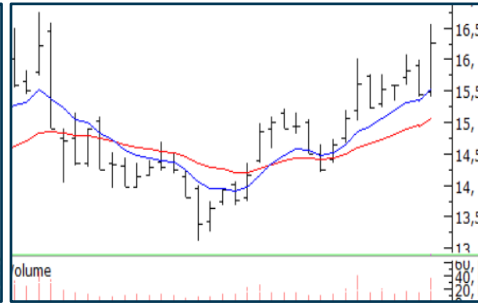
Hedef Fiyat: 34,40 TL, 36 TL
Zarar Kes: 31,80 TL



KERVT

Kısa vadeli ortalamasından destek bularak olumlu trendini sürdüren KERVT, 11 TL direnci üzerinde kapanış aldı.

Hedef Fiyat: 11,65 TL, 12,40 TL
Zarar Kes: 10,70 TL



OYAKC

Hareketli ortalamaları üzerinde yükselen dipler oluşturan OYAKC 16 TL üzerinde kapanış alarak olumlu trendini sürdürmeyi deniyor.

Hedef Fiyat: 16,80 TL, 17,80 TL
Zarar Kes: 15,60 TL

Yasal Uyarı: Burada yer alan yatırım bilgi, yorum ve tavsiyeleri yatırım danışmanlığı kapsamında değildir. Yatırım danışmanlığı hizmeti, yetkili kuruluşlar tarafından kişilerin risk ve getiri tercihleri dikkate alınarak kişiye özel sunulmaktadır. Burada yer alan yorum ve tavsiyeler ise genel niteliktedir. Bu tavsiyeler mali durumunuz ile risk ve getiri tercihlerinize uygun olmayabilir. Bu nedenle, sadece burada yer alan bilgilere dayanarak yatırım kararı verilmesi beklentilerinize uygun sonuçlar doğurmayabilir.

Phillip Portföy Yatırım Fonları

Yatırım Fonu Nedir?

Yatırım fonları, birçok bireysel yatırımcının parasının bir havuzda toplandığı ve onlar adına portföy yönetiminin yapıldığı finansal enstrümanlardır. Fonlar, yatırımcının belirlediği farklı risk ve getiri beklentilerine göre değerlendirilirken; hisse senedi, tahvil, repo, kıymetli madenler, emtia ve mevduat gibi farklı araçlar üzerinden değerlendirilmektedir.

Yatırım Fonları Nasıl Alınır?

TEFAS'da işlem gören tüm yatırım fonlarını öncelikle PhillipCapital'de yer alan hesabınız üzerinden alabilir veya hesap açarak kolayca erişim sağlayabilirsiniz. Buna ek olarak Türkiye'deki her banka ve aracı kurum platformlarından alım-satım gerçekleştirilebilir.

PPB / PHILLIP PORTFÖY BİRİNCİ HİSSE SENEDİ FONU

- Fon toplam değerinin en az %80'i devamlı olarak yerli ihraççıların hisse senetlerine yatırılır. Yatırım yapılacak sermaye piyasası araçlarının seçiminde, temel analize dayalı yöntemler kullanarak gelecekte büyüme ve karlılık artışına odaklanarak, yeni yatırım iştahına sahip ve getirilerini küçük ortaklarıyla paylaşımına açık, yatırımcı dostu yönetimlerce idare edilen şirketlerin hisselerine, teknik analiz yöntemleriyle alım satım seviyeleri tespit edilerek yatırım yapılır.

Birim Pay Fiyatı	2,252677
Günlük Getiri (%)	0,09%
Yılbaşından bu yana (%)	133,85%
Fon alış valörü	T+1
Fon Satış valörü	T+2

PPS / PHILLIP PORTFÖY BİRİNCİ SERBEST FON

- Fon, yerli ve yabancı para ve sermaye araçlarının spot ve vadeli fiyatlarının, gün içi fiyat dalgalanmalarından doğan arbitraj fırsatlarını kullanarak yatırımcılarına getiri sağlamayı amaçlar. Fon bu fırsatları değerlendirirken risklerini uygun gördüğü yüksek korelasyonlu yurt içi ve yurt dışı finansal ürünler yardımıyla hedge eder.
- Yatırımcıların fondan maksimum verimi almaları için yatırım vadelerini 6 ay ve üzerinde tutmaları tavsiye olunur.*

Birim Pay Fiyatı	1,115583
Günlük Getiri (%)	0,09%
Halka Arz Getiri (%)	11,56%
Fon alış valörü	T+1
Fon Satış valörü	T+2

Fon Portföyündeki Varlıklar: BIST payları ve VIOP sözleşmeleri

PJL / PHILLIP PORTFÖY PARA PİYASASI FONU

- Fon portföyünün tamamı devamlı olarak, vadesine en fazla 184 gün kalmış, likiditesi yüksek para ve sermaye piyasası araçlarından oluşacak ve Fon portföyünün günlük olarak hesaplanan ağırlıklı ortalama vadesi en fazla 45 gün olacaktır.

Birim Pay Fiyatı	1,209442
Günlük Getiri (%)	0,054%
Yılbaşından bu yana (%)	15,36%
Fon alış valörü	T+0
Fon Satış valörü	T+0

Fon Portföyündeki Varlıklar: Borçlanma Senetleri %52,64, T.Repo %20,76, TPP %19,36, Mevduat %4,79, Özel Sektör Kira Sertifikası %2,45

Yasal Uyarı: Burada yer alan yatırım bilgi, yorum ve tavsiyeleri yatırım danışmanlığı kapsamında değildir. Yatırım danışmanlığı hizmeti, yetkili kuruluşlar tarafından kişilerin risk ve getiri tercihleri dikkate alınarak kişiye özel sunulmaktadır. Burada yer alan yorum ve tavsiyeler ise genel niteliktedir. Bu tavsiyeler mali durumunuz ile risk ve getiri tercihlerinize uygun olmayabilir. Bu nedenle, sadece burada yer alan bilgilere dayanarak yatırım kararı verilmesi beklentilerinize uygun sonuçlar doğurmayabilir.

Net Kar (Milyon TL)			
Yıldız Pazar Hisseleri			
3. Çeyrek			
	2021	2022	%
AKBNK	3.211	17.066	432%
AKFGY	27	67	144%
ARCLK	651	336	-48%
ASELS	602	1.956	225%
GEMTS	77	259	236%
EREGL	5.003	2.565	-49%
GEDIK	32	-248	
INFO	21	192	804%
ISDMR	3.005	648	-78%
KLKIM	44	84	90%
MIATK	17	83	386%
OTKAR	120	58	-52%
PRKAB	3	63	1954%
RYGYO	45	87	95%
TAVHL	632	1.574	149%
TKFEN	463	736	59%
TOASO	581	2.059	255%
TTRAK	222	653	194%

Net Kar (Milyon TL)			
Ana Pazar Hisseleri			
3. Çeyrek			
	2021	2022	%
ACSEL	2	14	596%
ASUZU	18	281	1501%
BOSSA	75	92	22%
DERHL	1	21	1520%
DZGYO	10	138	1242%
ENSRI	41	21	-49%
FMIZP	8	30	252%
FRIGO	11	38	247%
ICBCT	16	443	2759%
ORCAY	0	17	12368%
OSMEN	10	57	483%
RYSAS	26	112	324%
SAFKR	1	23	2088%
SILVR	-1	1	
VAKFN	16	90	481%

Yasal Uyarı: Burada yer alan yatırım bilgi, yorum ve tavsiyeleri yatırım danışmanlığı kapsamında değildir. Yatırım danışmanlığı hizmeti, yetkili kuruluşlar tarafından kişilerin risk ve getiri tercihleri dikkate alınarak kişiye özel sunulmaktadır. Burada yer alan yorum ve tavsiyeler ise genel niteliktedir. Bu tavsiyeler mali durumunuz ile risk ve getiri tercihlerinize uygun olmayabilir. Bu nedenle, sadece burada yer alan bilgilere dayanılarak yatırım kararı verilmesi beklentilerinize uygun sonuçlar doğurmayabilir.

Kod	14	50	RSI	StochS	MACD	CCI	Kod	14	50	RSI	StochS	MACD	CCI
	Günlük H.O.	Günlük H.O.						Günlük H.O.	Günlük H.O.				
AEFES	●	●	●	●	●	●	KARSN	●	●	●	●	●	●
AGHOL	●	●	●	●	●	●	KARTN	●	●	●	●	●	●
AKBNK	●	●	●	●	●	●	KCHOL	●	●	●	●	●	●
AKFGY	●	●	●	●	●	●	KONTR	●	●	●	●	●	●
AKSA	●	●	●	●	●	●	KORDS	●	●	●	●	●	●
AKSEN	●	●	●	●	●	●	KOZAA	●	●	●	●	●	●
ALARK	●	●	●	●	●	●	KOZAL	●	●	●	●	●	●
ALBRK	●	●	●	●	●	●	KRDMD	●	●	●	●	●	●
ALGYO	●	●	●	●	●	●	LOGO	●	●	●	●	●	●
ALKIM	●	●	●	●	●	●	MAVI	●	●	●	●	●	●
ARCLK	●	●	●	●	●	●	MGROS	●	●	●	●	●	●
ASELS	●	●	●	●	●	●	NTHOL	●	●	●	●	●	●
AYDEM	●	●	●	●	●	●	NUGYO	●	●	●	●	●	●
BAGFS	●	●	●	●	●	●	ODAS	●	●	●	●	●	●
BASGZ	●	●	●	●	●	●	OTKAR	●	●	●	●	●	●
BERA	●	●	●	●	●	●	OYAKC	●	●	●	●	●	●
BIMAS	●	●	●	●	●	●	PETKM	●	●	●	●	●	●
BRYAT	●	●	●	●	●	●	PGSUS	●	●	●	●	●	●
BUCIM	●	●	●	●	●	●	PRKAB	●	●	●	●	●	●
CCOLA	●	●	●	●	●	●	PSGYO	●	●	●	●	●	●
CEMTS	●	●	●	●	●	●	QUAGR	●	●	●	●	●	●
CIMSA	●	●	●	●	●	●	SAHOL	●	●	●	●	●	●
DEVA	●	●	●	●	●	●	SASA	●	●	●	●	●	●
DOAS	●	●	●	●	●	●	SELEC	●	●	●	●	●	●
DOHOL	●	●	●	●	●	●	SISE	●	●	●	●	●	●
ECILC	●	●	●	●	●	●	SKBNK	●	●	●	●	●	●
EGEEN	●	●	●	●	●	●	SMRTG	●	●	●	●	●	●
EKGYO	●	●	●	●	●	●	SNGYO	●	●	●	●	●	●
ENJSA	●	●	●	●	●	●	SOKM	●	●	●	●	●	●
ENKAI	●	●	●	●	●	●	TAVHL	●	●	●	●	●	●
ERBOS	●	●	●	●	●	●	TCELL	●	●	●	●	●	●
EREGL	●	●	●	●	●	●	THYAO	●	●	●	●	●	●
FROTO	●	●	●	●	●	●	TKFEN	●	●	●	●	●	●
GARAN	●	●	●	●	●	●	TMSN	●	●	●	●	●	●
GENIL	●	●	●	●	●	●	TOASO	●	●	●	●	●	●
GESAN	●	●	●	●	●	●	TRGYO	●	●	●	●	●	●
GLYHO	●	●	●	●	●	●	TSKB	●	●	●	●	●	●
GOZDE	●	●	●	●	●	●	TSPOR	●	●	●	●	●	●
GSDHO	●	●	●	●	●	●	TTKOM	●	●	●	●	●	●
GUBRF	●	●	●	●	●	●	TTRAK	●	●	●	●	●	●
GWIND	●	●	●	●	●	●	TUKAS	●	●	●	●	●	●
HALKB	●	●	●	●	●	●	TUPRS	●	●	●	●	●	●
HEKTS	●	●	●	●	●	●	TURSG	●	●	●	●	●	●
IPEKE	●	●	●	●	●	●	ULKER	●	●	●	●	●	●
ISCTR	●	●	●	●	●	●	VAKBN	●	●	●	●	●	●
ISDMR	●	●	●	●	●	●	VESBE	●	●	●	●	●	●
ISFIN	●	●	●	●	●	●	VESTL	●	●	●	●	●	●
ISGYO	●	●	●	●	●	●	YATAS	●	●	●	●	●	●
ISMEN	●	●	●	●	●	●	YKBNK	●	●	●	●	●	●
JANTS	●	●	●	●	●	●	YYLGD	●	●	●	●	●	●

Yasal Uyarı: Burada yer alan yatırım bilgi, yorum ve tavsiyeleri yatırım danışmanlığı kapsamında değildir. Yatırım danışmanlığı hizmeti, yetkili kuruluşlar tarafından kişilerin risk ve getiri tercihleri dikkate alınarak kişiye özel sunulmaktadır. Burada yer alan yorum ve tavsiyeler ise genel niteliktedir. Bu tavsiyeler mali durumunuz ile risk ve getiri tercihlerinize uygun olmayabilir. Bu nedenle, sadece burada yer alan bilgilere dayanarak yatırım kararı verilmesi beklentilerinize uygun sonuçlar doğurmayabilir.